

SITE DE L'ÉCLUSE 62 DU VERSANT SAÔNE, DITE DE PETIT OUGES (CANAL DE BOURGOGNE)

Bourgogne-Franche-Comté, Côte-d'Or
Ouges
bief 62 du versant Saône

Dossier IA21003815 réalisé en 2008 revu en 2011

Auteur(s) : Virginie Inguenaud, Cécile Lestienne, Virginie Malherbe, Aurélie Lallement



Historique

La maison éclusière a été construite à la charnière des 18^e et 19^e siècles pour la section du canal qui sera ouverte en 1808 (de Dijon à Saint-Jean-de-Losne). Le modèle a été donné à la fin du 18^e siècle, mais son auteur d'origine demeure anonyme. Charles Forey, ingénieur du canal en Côte-d'Or, le reprend à partir de 1808 et l'applique surtout à la section allant de Pont-de-Pany à Saint-Jean-de-Losne. Importants travaux de réfection par l'entrepreneur Antoine Ouvrard, d'après le devis de l'ingénieur Guillemot, dès 1802 par manque d'entretien dû à l'arrêt du chantier du canal pendant la période révolutionnaire (Archives départementales de la Côte-d'Or, XIII S 1 a / 9). L'écluse a été allongée lors de la mise au gabarit Freycinet à partir de 1879 (Henri Bazin, "Notice sur l'allongement des écluses du canal de Bourgogne", Annales des Ponts et Chaussées, 1885, t. 1, p. 450-463).

Période(s) principale(s) : 4^e quart 18^e siècle / 19^e siècle

Dates : 1802 (daté par source) / 1879 (daté par travaux historiques)

Description

Située sur la rive gauche, la maison éclusière possède une extension arrière sous appentis. Petit bâtiment sous appentis contre la façade latérale. Ensemble construit en moellons enduits et recouvert de tuiles mécaniques. Puits à droite de la maison. Aujourd'hui, cette maison accueille dans ses caves un musée dédié à la mémoire du canal.

Éléments descriptifs

Murs : calcaire, moellon, enduit

Toit : tuile mécanique

Typologie : Maison de type « Forey ». De plan carré, couverte d'un toit en pavillon, elle se compose d'une cave d'emprise inférieure qui parfois prend les proportions d'un étage de soubassement selon le talus, d'un rez-de-chaussée et d'un grenier. La façade présente au rez-de-chaussée des baies rectangulaires, une porte encadrée par deux fenêtres, avec des encadrements en pierre. Au niveau du comble, on trouve une lucarne en pierre abritant un oil-de-boeuf ou une fenêtre en plein-cintre. Elle a souvent été remplacée par une fenêtre rectangulaire. D'importantes chaînes en pierre de taille et une corniche moulurée en rythme l'élévation.

Sources documentaires

Bibliographie

- BAZIN, Henri. Notice sur l'allongement des écluses du canal de Bourgogne. Annales des Ponts et Chaussées, T. 1. 1885.
- BAZIN, Henri. Notice sur l'allongement des écluses du canal de Bourgogne. Annales des Ponts et Chaussées, T. 1. 1885.

Informations complémentaires

Thématiques : canaux de Bourgogne

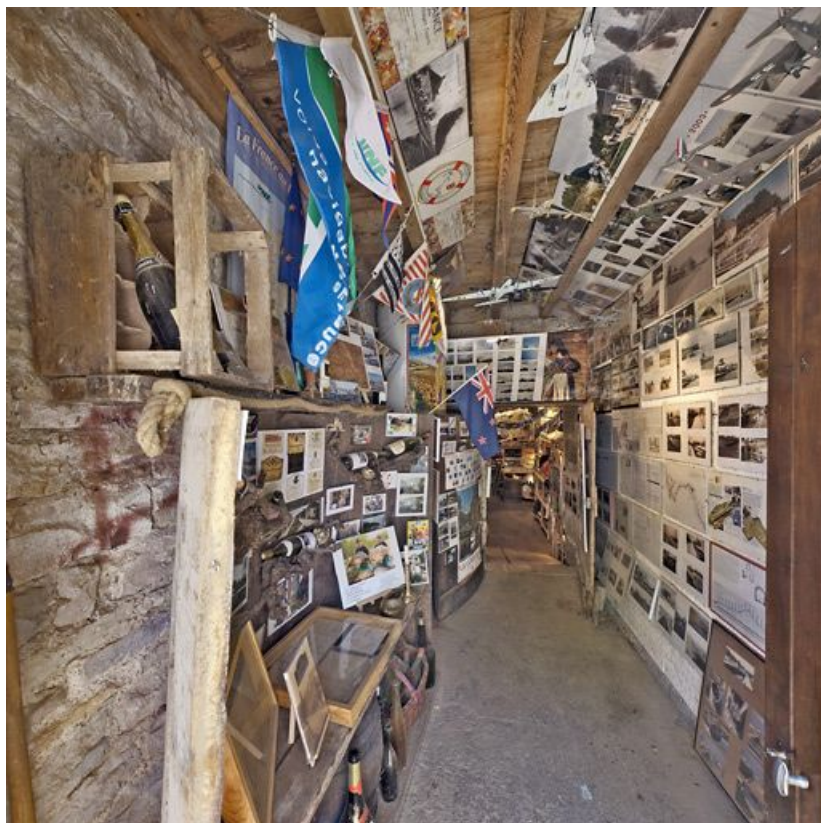
Aire d'étude et canton : Bourgogne

Hydrographie : canal de Bourgogne

Dénomination : site d'écluse

Parties constituantes non étudiées : maison, écluse, puits

© Région Bourgogne-Franche-Comté, Inventaire du patrimoine



Le musée installé dans les caves de la maison éclusière.

21, Ouges, lieudit : bief 62 du versant Saône

N° de l'illustration : 20112103049NUC4A

Date : 2011

Auteur : Thierry Kuntz

Reproduction soumise à autorisation du titulaire des droits d'exploitation

© Région Bourgogne-Franche-Comté, Inventaire du patrimoine



Le site vu d'aval.

21, Ouges, lieudit : bief 62 du versant Saône

N° de l'illustration : 20112103044NUC4A

Date : 2011

Auteur : Thierry Kuntz

Reproduction soumise à autorisation du titulaire des droits d'exploitation

© Région Bourgogne-Franche-Comté, Inventaire du patrimoine



La maison vue de face.

21, Ouges, lieudit : bief 62 du versant Saône

N° de l'illustration : 20112103047NUC4A

Date : 2011

Auteur : Thierry Kuntz

Reproduction soumise à autorisation du titulaire des droits d'exploitation

© Région Bourgogne-Franche-Comté, Inventaire du patrimoine