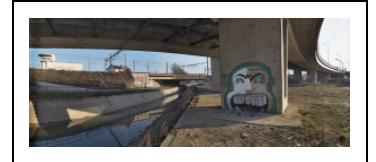


PONT FERROVIAIRE ISOLÉ (CANAL DE BOURGOGNE)

Bourgogne-Franche-Comté, Côte-d'Or
Dijon
bief 56 du versant Saône

Dossier IA21003799 réalisé en 2008 revu en 2011

Auteur(s) : Virginie Inguenaud, Cécile Lestienne, Virginie Malherbe, Aurélie Lallement



Historique

Pont destiné au passage de la ligne PLM ouverte en 1849. Il a été remplacé par un pont moderne en béton pour le passage du TGV.

Période(s) principale(s) : 2e quart 19e siècle / 4e quart 20e siècle

Description

Pont moderne en béton.

Éléments descriptifs

Murs : béton

Informations complémentaires

Thématiques : canaux de Bourgogne

Aire d'étude et canton : Bourgogne

Hydrographie : canal de Bourgogne

Dénomination : pont

© Région Bourgogne-Franche-Comté, Inventaire du patrimoine



Pont routier permettant le passage des boulevards John Kennedy et Maillard vu du dessous. A l'arrière-plan : pont ferroviaire.
21, Dijon, lieudit : bief 56 du versant Saône

N° de l'illustration : 20112102920NUC4AQ

Date : 2011

Auteur : Thierry Kuntz

Reproduction soumise à autorisation du titulaire des droits d'exploitation

© Région Bourgogne-Franche-Comté, Inventaire du patrimoine



Vue d'aval.

N° de l'illustration : 20112102918NUC4A

Date : 2011

Auteur : Thierry Kuntz

Reproduction soumise à autorisation du titulaire des droits d'exploitation

© Région Bourgogne-Franche-Comté, Inventaire du patrimoine