

PONT ROUTIER SUR L'ÉCLUSE 55 DU VERSANT SAÔNE (CANAL DE BOURGOGNE)

Bourgogne-Franche-Comté, Côte-d'Or
Dijon
Port du canal

Dossier IA21003797 réalisé en 2008 revu en 2011

Auteur(s) : Virginie Inguenaud, Cécile Lestienne, Virginie Malherbe, Aurélie Lallement



Historique

Pont du 1er quart du 19e siècle, en pierre à l'origine. Refait au début du 20e siècle avec pose d'un tablier en béton armé par l'entrepreneur dijonnais François Giraud en 1908, d'après le projet dressé par l'ingénieur ordinaire Galliot en 1905, avec visa de l'ingénieur en chef Cléry (Archives départementales de la Côte-d'Or, XIII S 1 a / 128). En 1945, nouveaux travaux à la suite des dommages causés durant la seconde guerre mondiale : après la mise en place d'un ouvrage provisoire, construction du tablier définitif en béton armé et pose de garde-corps en fer forgé et de dés en pierre de taille par l'entreprise Léon Grosse, 42 bd Voltaire à Dijon (Archives départementales de la Côte-d'Or, Ss 5535). Ce pont, autrefois appelé "pont de l'Arsenal", assure le passage de la route de Beaune (avenue Jean-Jaurès / N 74). En 2011, il est entièrement refait pour organiser le passage du tramway.

Période(s) principale(s) : 1er quart 19e siècle / 20e siècle / 1er quart 21e siècle

Dates : 1905 (daté par source) / 1945 (daté par source) / 2011 (daté par source)

Auteur(s) de l'oeuvre :

François-Marie Galliot (ingénieur des Ponts et Chaussées, attribution par source), Hégly (ingénieur des Ponts et Chaussées, attribution par source)

Description

Pont contemporain en béton actuellement en construction.

Éléments descriptifs

Murs : calcaire, béton, moellon, pierre de taille

Informations complémentaires

Thématiques : canaux de Bourgogne

Aire d'étude et canton : Bourgogne

Hydrographie : canal de Bourgogne

Dénomination : pont

© Région Bourgogne-Franche-Comté, Inventaire du patrimoine



Le bief 56 est vide pour refaire le pont. On voit nettement à droite la sortie ronde de l'aqueduc qui aide au fonctionnement du sas.
21, Dijon, lieudit : Port du canal

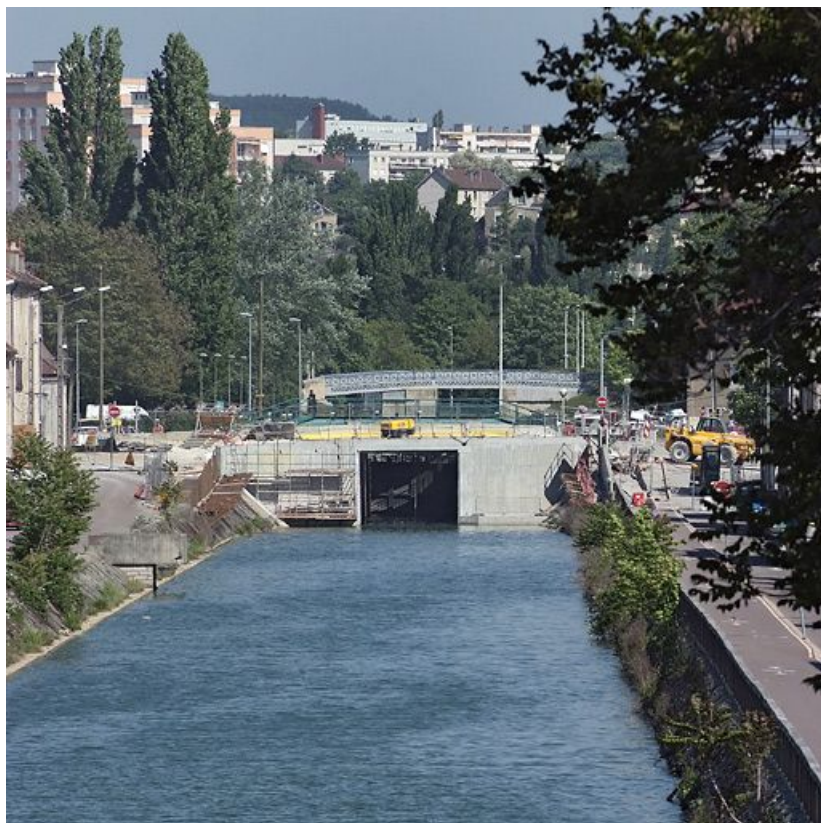
N° de l'illustration : 20112102835NUC2A

Date : 2011

Auteur : Thierry Kuntz

Reproduction soumise à autorisation du titulaire des droits d'exploitation

© Région Bourgogne-Franche-Comté, Inventaire du patrimoine



Vue d'ensemble du pont pendant sa réfection.

21, Dijon, lieudit : Port du canal

N° de l'illustration : 20112102836NUC2A

Date : 2011

Auteur : Thierry Kuntz

Reproduction soumise à autorisation du titulaire des droits d'exploitation

© Région Bourgogne-Franche-Comté, Inventaire du patrimoine