

## PONT ROUTIER ISOLÉ (CANAL DE BOURGOGNE)

Bourgogne-Franche-Comté, Côte-d'Or  
Dijon  
Larrey

Dossier IA21003791 réalisé en 2008 revu en 2011

Auteur(s) : Virginie Inguenaud, Cécile Lestienne, Virginie Malherbe, Aurélie Lallement



### Historique

Pont construit à la fin du 20e siècle pour doubler le pont sur écluse devenu piéton.

**Période(s) principale(s)** : 4e quart 20e siècle

### Description

Pont moderne en béton.

### Éléments descriptifs

**Murs** : béton

### Informations complémentaires

**Thématiques** : canaux de Bourgogne

**Aire d'étude et canton** : Bourgogne

**Hydrographie** : canal de Bourgogne

**Dénomination** : pont

© Région Bourgogne-Franche-Comté, Inventaire du patrimoine



**Pont moderne remplaçant le pont ancien sur l'écluse 54 S : vue d'aval.**  
21, Dijon, lieudit : Larrey

N° de l'illustration : 20112102711NUC4A

Date : 2011

Auteur : Thierry Kuntz

Reproduction soumise à autorisation du titulaire des droits d'exploitation

© Région Bourgogne-Franche-Comté, Inventaire du patrimoine



**Tête aval de l'écluse 54, avec le pont ancien sur écluse doublé par le pont moderne.**  
21, Dijon, lieudit : Larrey

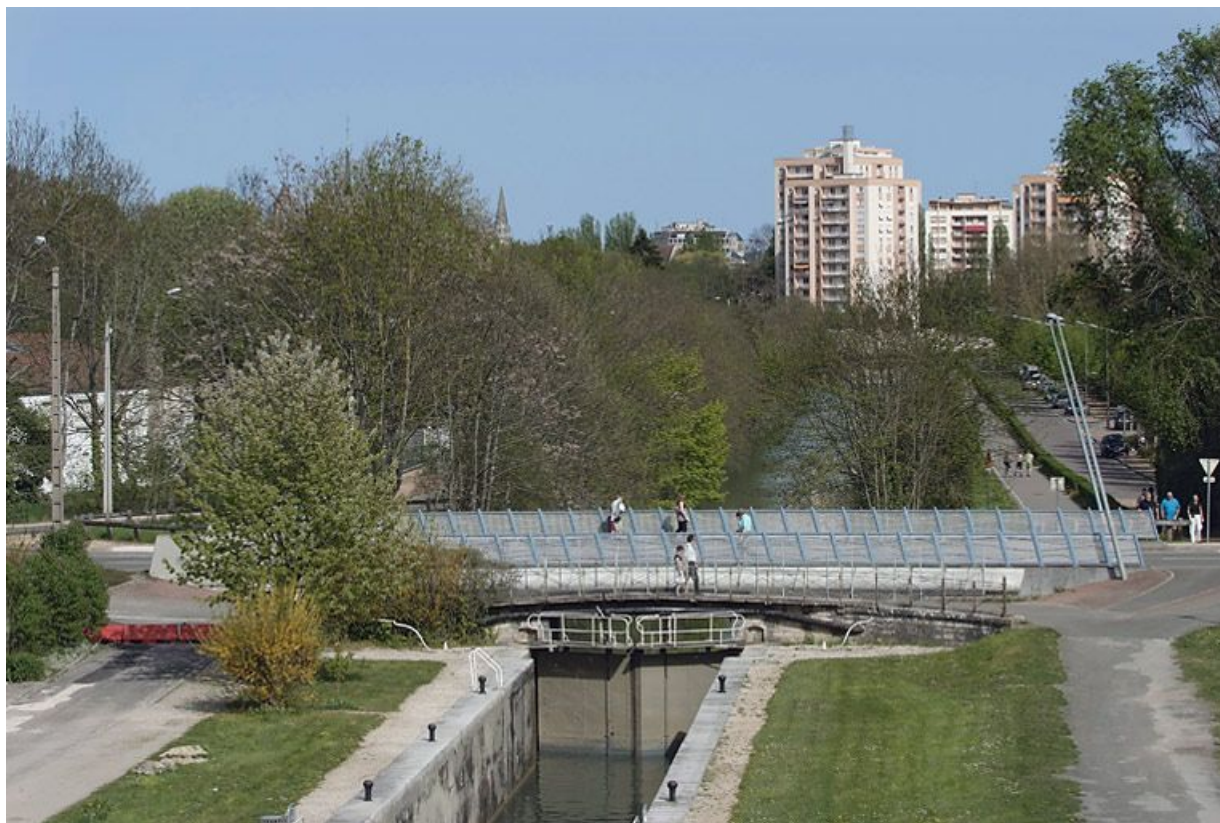
N° de l'illustration : 20112102685NUC2A

Date : 2011

Auteur : Thierry Kuntz

Reproduction soumise à autorisation du titulaire des droits d'exploitation

© Région Bourgogne-Franche-Comté, Inventaire du patrimoine



**Sas de l'écluse 54, avec le pont ancien sur écluse doublé par le pont moderne.**  
21, Dijon, lieudit : Larrey

N° de l'illustration : 20112102676NUC2A

Date : 2011

Auteur : Thierry Kuntz

Reproduction soumise à autorisation du titulaire des droits d'exploitation

© Région Bourgogne-Franche-Comté, Inventaire du patrimoine