

## PONT ROUTIER SUR L'ÉCLUSE 54 DU VERSANT SAÔNE (CANAL DE BOURGOGNE)

Bourgogne-Franche-Comté, Côte-d'Or  
Dijon  
Larrey

Dossier IA21003790 réalisé en 2008 revu en 2011

Auteur(s) : Virginie Inguenaud, Cécile Lestienne, Virginie Malherbe, Aurélie Lallement



### Historique

Pont établi en 1877 avec un tablier métallique. L'ouvrage a été remanié en 1911 : les travaux, d'après le projet des ingénieurs du canal et avec une contribution financière de la ville et du conseil général, ont consisté en l'élargissement du pont au moyen de l'établissement de trottoirs en béton armé portés en encorbellement, ainsi que l'aménagement des abords. L'entrepreneur fut François Giraud, de Dijon. C'est en 1909 que le conseil général avait formulé un vœu pour l'amélioration du pont sur l'écluse n°54 où la « circulation des véhicules est supprimée depuis plusieurs années » pour cause de circulation dangereuse ( Archives départementales de la Côte-d'Or, XIII S 1 a / 128 et Roger Gaucha, "Les quartiers extérieurs de Dijon. X. Le quartier de Larrey et de la vallée de l'Ouche". Mémoires de la commission des antiquités de Côte-d'Or, t. 26, 1963-1969, p. 458).

**Période(s) principale(s)** : 4e quart 19e siècle / 1er quart 20e siècle

**Dates** : 1877 (daté par source) / 1911 (daté par source)

### Description

Culées en pierre. Tablier métallique avec voûtes en brique. Trottoirs en ciment portés par des corbeaux métalliques. Parapets en métal au niveau du pont et des rampes. Ce pont est aujourd'hui réservé aux piétons et doublé par un pont moderne en béton.

### Éléments descriptifs

**Murs** : calcaire, métal, brique, moellon, pierre de taille

### Sources documentaires

#### Bibliographie

- GAUCHA, Roger. **Les quartiers extérieurs de Dijon. X. Le quartier de Larrey et de la vallée de l'Ouche. Mémoires de la commission des antiquités de Côte-d'Or, t. 26, 1963-1969.**  
GAUCHA, Roger. Les quartiers extérieurs de Dijon. X. Le quartier de Larrey et de la vallée de l'Ouche. Mémoires de la commission des antiquités de Côte-d'Or, t. 26, 1963-1969.

### Informations complémentaires

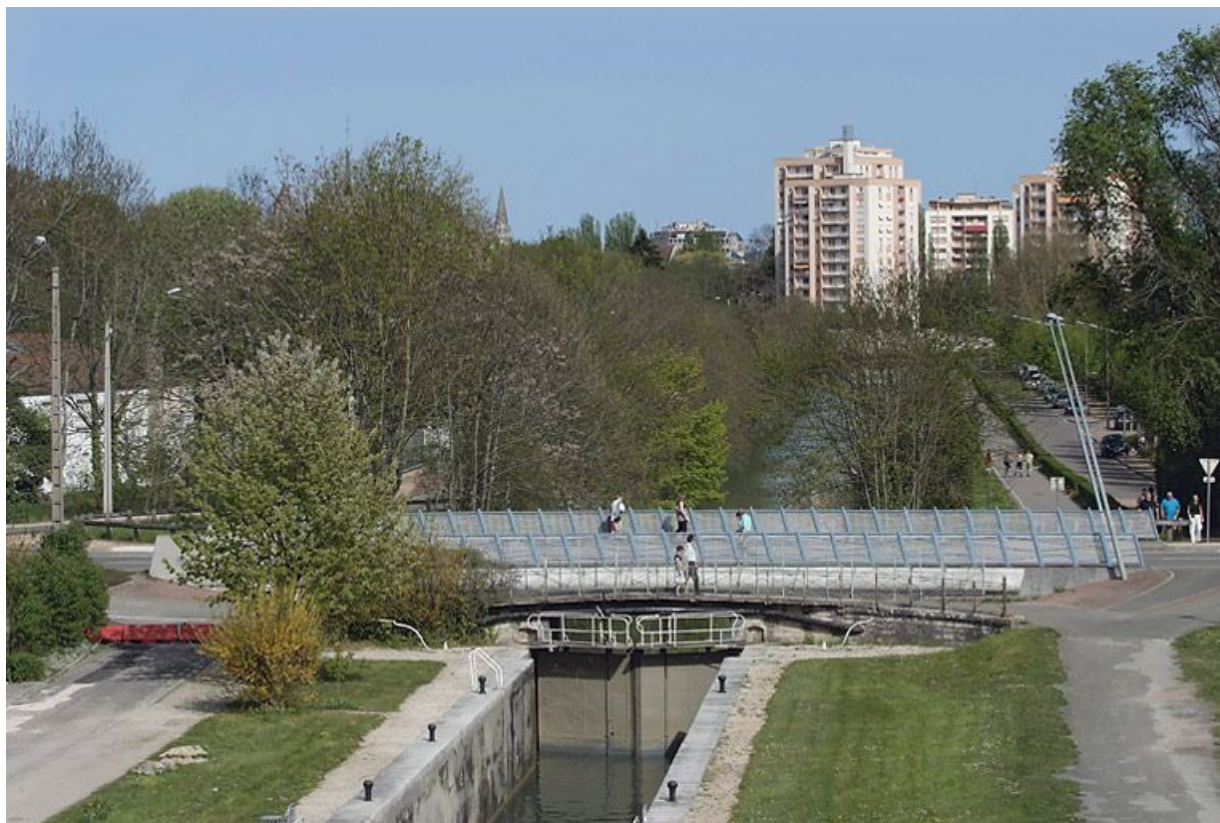
**Thématiques** : canaux de Bourgogne

**Aire d'étude et canton** : Bourgogne

**Hydrographie** : canal de Bourgogne

**Dénomination** : pont

© Région Bourgogne-Franche-Comté, Inventaire du patrimoine



**Sas de l'écluse 54, avec le pont ancien sur écluse doublé par le pont moderne.**  
21, Dijon, lieudit : Larrey

N° de l'illustration : 20112102676NUC2A

Date : 2011

Auteur : Thierry Kuntz

Reproduction soumise à autorisation du titulaire des droits d'exploitation

© Région Bourgogne-Franche-Comté, Inventaire du patrimoine



**Tête aval de l'écluse 54, avec le pont ancien sur écluse doublé par le pont moderne.**  
21, Dijon, lieudit : Larrey

N° de l'illustration : 20112102685NUC2A

Date : 2011

Auteur : Thierry Kuntz

Reproduction soumise à autorisation du titulaire des droits d'exploitation

© Région Bourgogne-Franche-Comté, Inventaire du patrimoine