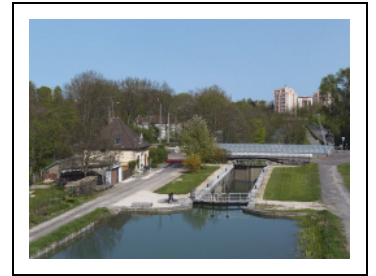


SITE DE L'ÉCLUSE 54 DU VERSANT SAÔNE, DITE DE LARREY (CANAL DE BOURGOGNE)

Bourgogne-Franche-Comté, Côte-d'Or
Dijon
Larrey

Dossier IA21003789 réalisé en 2008 revu en 2011

Auteur(s) : Virginie Inguenaud, Cécile Lestienne, Virginie Malherbe, Aurélie Lallement



Historique

La maison éclusière a été construite d'après le modèle fourni en 1808 par l'ingénieur Charles Forey (Archives nationales, F14 10089.3-4.10), qui a repris le type des maisons édifiées à la limite des 18^e et 19^e siècle pour la 1^{ère} section du canal ouverte à la navigation en 1808 (de Dijon à Saint-Jean-de-Losne). Cette maison se situe sur la section mise en service en 1813 (de Dijon à Pont-de-Pany). L'écluse a été allongée lors de la mise au gabarit Freycinet à partir de 1879 (Henri Bazin, "Notice sur l'allongement des écluses du canal de Bourgogne", Annales des Ponts et Chaussées, 1885, t. 1, p. 450-463).

Période(s) principale(s) : 4^e quart 18^e siècle / 19^e siècle

Dates : 1808 (daté par source) / 1879 (daté par travaux historiques)

Auteur(s) de l'oeuvre :

Charles Forey (ingénieur des Ponts et Chaussées, attribution par source)

Description

La maison est située sur la rive gauche. Elle est recouverte de tuiles plates. Lucarne avec baie rectangulaire en façade ; lucarne sur la façade arrière. Extension arrière sous appentis de tuiles mécaniques. Petit ajout latéral couvert d'un toit à longs pans en tuiles mécaniques. Ensemble construit en moellons enduits. Latrines à gauche de la maison. Sur la rive gauche, lavoir en tête amont de l'écluse.

Éléments descriptifs

Murs : calcaire, moellon, enduit

Toit : tuile plate, tuile mécanique

Typologie : Maison de type « Forey ». De plan carré, couverte d'un toit en pavillon, elle se compose d'une cave d'emprise inférieure qui parfois prend les proportions d'un étage de soubassement selon le talus, d'un rez-de-chaussée et d'un grenier. La façade présente au rez-de-chaussée des baies rectangulaires, une porte encadrée par deux fenêtres, avec des encadrements en pierre. Au niveau du comble, on trouve une lucarne en pierre abritant un oil-de-boeuf ou une fenêtre en plein-cintre. Elle a souvent été remplacée par une fenêtre rectangulaire. D'importantes chaînes en pierre de taille et une corniche moulurée en rythment l'élévation.

Informations complémentaires

Thématiques : canaux de Bourgogne

Aire d'étude et canton : Bourgogne

Hydrographie : canal de Bourgogne

Dénomination : site d'écluse

Parties constituantes non étudiées : maison, écluse, jardin, lavoir, toilettes publiques

© Région Bourgogne-Franche-Comté, Inventaire du patrimoine



Lavoir maçonné à l'usage des éclusiers, placé avant la tête amont de l'écluse.
21, Dijon, lieudit : Larrey

N° de l'illustration : 20112102688NUC2A

Date : 2011

Auteur : Thierry Kuntz

Reproduction soumise à autorisation du titulaire des droits d'exploitation

© Région Bourgogne-Franche-Comté, Inventaire du patrimoine



Le site d'écluse du d'amont avec en fond le pont ancien sur écluse (IA21003790) et le nouveau pont (IA21003791).
21, Dijon, lieudit : Larrey

N° de l'illustration : 20112102665NUC4A

Date : 2011

Auteur : Thierry Kuntz

Reproduction soumise à autorisation du titulaire des droits d'exploitation

© Région Bourgogne-Franche-Comté, Inventaire du patrimoine



Tête aval de l'écluse 54, avec le pont ancien sur écluse doublé par le pont moderne.
21, Dijon, lieudit : Larrey

N° de l'illustration : 20112102685NUC2A

Date : 2011

Auteur : Thierry Kuntz

Reproduction soumise à autorisation du titulaire des droits d'exploitation

© Région Bourgogne-Franche-Comté, Inventaire du patrimoine



Le sas vu de la tête amont rive gauche. A gauche : le lavoir domestique du site d'écluse. En arrière-plan, les ponts sur écluse, (ancien IA21003790 et nouveau IA21003791).

21, Dijon, lieudit : Larrey

N° de l'illustration : 20112102693NUC4A

Date : 2011

Auteur : Thierry Kuntz

Reproduction soumise à autorisation du titulaire des droits d'exploitation

© Région Bourgogne-Franche-Comté, Inventaire du patrimoine



Vue d'ensemble, d'aval.

21, Dijon, lieudit : Larrey

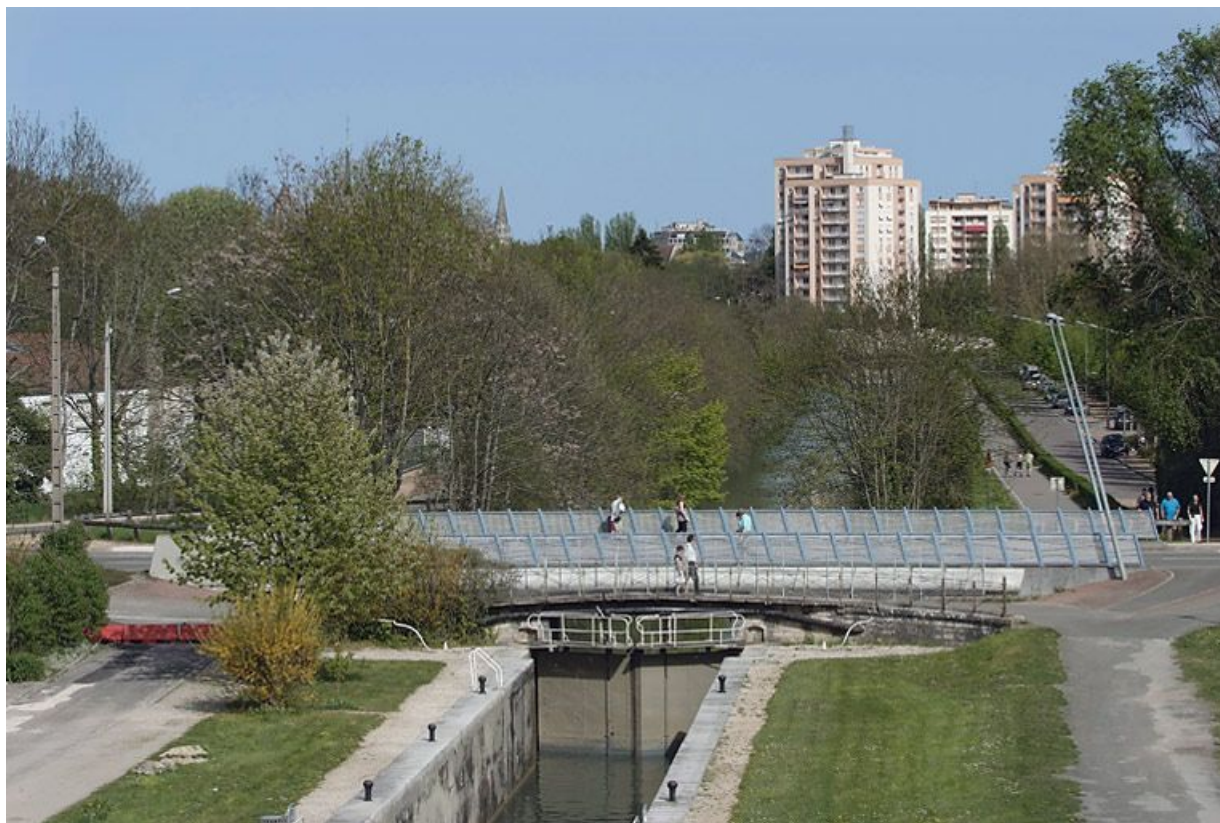
N° de l'illustration : 20112102672NUC4A

Date : 2011

Auteur : Thierry Kuntz

Reproduction soumise à autorisation du titulaire des droits d'exploitation

© Région Bourgogne-Franche-Comté, Inventaire du patrimoine



Sas de l'écluse 54, avec le pont ancien sur écluse doublé par le pont moderne.
21, Dijon, lieudit : Larrey

N° de l'illustration : 20112102676NUC2A

Date : 2011

Auteur : Thierry Kuntz

Reproduction soumise à autorisation du titulaire des droits d'exploitation

© Région Bourgogne-Franche-Comté, Inventaire du patrimoine



Tête amont de l'écluse, rive gauche : le lavoir domestique du site d'écluse. A l'arrière-plan, le pont isolé IA21003788.
21, Dijon, lieudit : Larrey

N° de l'illustration : 20112102692NUC4A

Date : 2011

Auteur : Thierry Kuntz

Reproduction soumise à autorisation du titulaire des droits d'exploitation

© Région Bourgogne-Franche-Comté, Inventaire du patrimoine



Vue d'ensemble : le site d'écluse, le pont ancien sur écluse peu visible car dissimulé par le nouveau pont avec des garde-corps bleus.

21, Dijon, lieudit : Larrey

N° de l'illustration : 20112102710NUC4A

Date : 2011

Auteur : Thierry Kuntz

Reproduction soumise à autorisation du titulaire des droits d'exploitation

© Région Bourgogne-Franche-Comté, Inventaire du patrimoine