

PORT DE VENAREY-LES-LAUMES ; GARE D'EAU (CANAL DE BOURGOGNE)

Bourgogne-Franche-Comté, Côte-d'Or
Venarey-les-Laumes
bief 56 du versant Yonne



Dossier IA21003509 réalisé en 2007 revu en 2011

Auteur(s) : Virginie Inguenaud, Cécile Lestienne, Virginie Malherbe, Aurélie Lallement

Historique

Le plan du linéaire du canal daté des années 1860 (VNF, Direction territoriale Centre-Bourgogne, subdivision de Tonnerre) n'indique pas de port à cet endroit. Il montre cependant une usine à chaux/usine à ciment rive gauche (appartenant alors à Antoine Tripier), dont l'emplacement correspond à celui des hangars actuels. Est également présent le déversoir rive droite. Sans que la date d'aménagement du port ne soit précisée, on sait qu'un projet d'agrandissement (initié en 1870, 1871, et 1872) avec ouverture d'un bassin sera réalisé. Les travaux sont adjugés en 1874 à Tripier, de Venarey, et à Soupé, d'Aisy, d'après le projet de l'ingénieur ordinaire Etienne, avec le visa de l'ingénieur en chef Chenot (Archives départementales de la Côte-d'Or, XIII S 1 a / 218).

Période(s) principale(s) : 3e quart 19e siècle

Dates : 1874 (daté par source)

Auteur(s) de l'oeuvre :

Etienne (ingénieur, attribution par source), Chenot (ingénieur des Ponts et Chaussées, attribution par source)

Description

Le port se présente sous la forme d'un bassin arrondi auquel a été ajouté un autre bassin de forme quadrangulaire rive gauche. Rive droite : un déversoir à deux vannes dont l'eau se jette dans un petit bassin maçonné puis passe sous un chemin en contrebas grâce à un aqueduc avant de rejoindre le bief du Moulin. Rive gauche : rampe de mise à l'eau et trois remises, dont l'une abrite aujourd'hui un loueur de bateaux. L'emplacement de ces remises, dont une partie de la maçonnerie paraît ancienne, correspond à celui d'une usine à chaux présente dès le milieu du 19e siècle.

Informations complémentaires

Thématiques : canaux de Bourgogne

Aire d'étude et canton : Bourgogne

Hydrographie : canal de Bourgogne

Dénomination : port, gare d'eau

Parties constituantes non étudiées : bassin de port, remise, quai, berge aménagée, déversoir de fond, déversoir de superficie, aqueduc, usine de chaux

© Région Bourgogne-Franche-Comté, Inventaire du patrimoine



Vue de l'ancienne usine à chaux.

21, Venarey-les-Laumes, lieudit : bief 56 du versant Yonne

N° de l'illustration : 20112104045NUC4AQ

Date : 2011

Auteur : Pierre-Marie Barbe-Richaud

Reproduction soumise à autorisation du titulaire des droits d'exploitation

© Région Bourgogne-Franche-Comté, Inventaire du patrimoine



Vue du bassin secondaire rive gauche.

21, Venarey-les-Laumes, lieudit : bief 56 du versant Yonne

N° de l'illustration : 20112104035NUC4AQ

Date : 2011

Auteur : Pierre-Marie Barbe-Richaud

Reproduction soumise à autorisation du titulaire des droits d'exploitation

© Région Bourgogne-Franche-Comté, Inventaire du patrimoine



Vue du port.

21, Venarey-les-Laumes, lieudit : bief 56 du versant Yonne

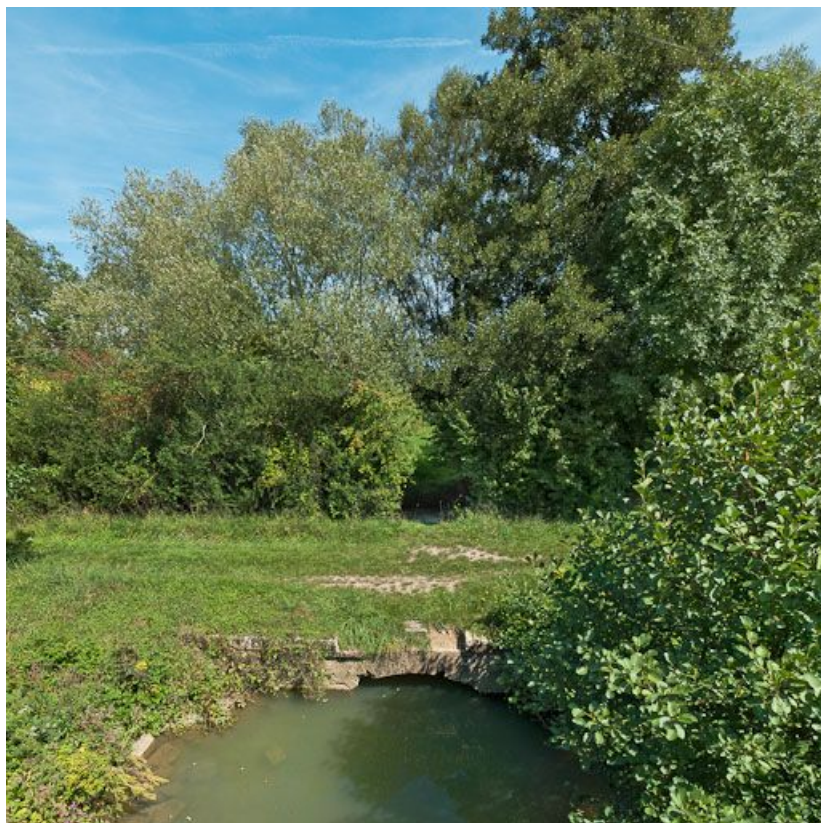
N° de l'illustration : 20112104034NUC4AQ

Date : 2011

Auteur : Pierre-Marie Barbe-Richaud

Reproduction soumise à autorisation du titulaire des droits d'exploitation

© Région Bourgogne-Franche-Comté, Inventaire du patrimoine



Petit bassin maçonné du déversoir.

21, Venarey-les-Laumes, lieudit : bief 56 du versant Yonne

N° de l'illustration : 20112104040NUC4AQ

Date : 2011

Auteur : Pierre-Marie Barbe-Richaud

Reproduction soumise à autorisation du titulaire des droits d'exploitation

© Région Bourgogne-Franche-Comté, Inventaire du patrimoine



Vue du déversoir sur la rive droite

21, Venarey-les-Laumes, lieudit : bief 56 du versant Yonne

N° de l'illustration : 20112104036NUC2AQ

Date : 2011

Auteur : Pierre-Marie Barbe-Richaud

Reproduction soumise à autorisation du titulaire des droits d'exploitation

© Région Bourgogne-Franche-Comté, Inventaire du patrimoine



Vue de l'aqueduc.

21, Venarey-les-Laumes, lieudit : bief 56 du versant Yonne

N° de l'illustration : 20112104044NUC2AQ

Date : 2011

Auteur : Pierre-Marie Barbe-Richaud

Reproduction soumise à autorisation du titulaire des droits d'exploitation

© Région Bourgogne-Franche-Comté, Inventaire du patrimoine



Vue de l'ancienne usine à chaux.

21, Venarey-les-Laumes, lieudit : bief 56 du versant Yonne

N° de l'illustration : 20112104039NUC4AQ

Date : 2011

Auteur : Pierre-Marie Barbe-Richaud

Reproduction soumise à autorisation du titulaire des droits d'exploitation

© Région Bourgogne-Franche-Comté, Inventaire du patrimoine



Vue de l'ancienne usine à chaux.

21, Venarey-les-Laumes, lieudit : bief 56 du versant Yonne

N° de l'illustration : 20112104038NUC4AQ

Date : 2011

Auteur : Pierre-Marie Barbe-Richaud

Reproduction soumise à autorisation du titulaire des droits d'exploitation

© Région Bourgogne-Franche-Comté, Inventaire du patrimoine



Vue du port.

21, Venarey-les-Laumes, lieudit : bief 56 du versant Yonne

N° de l'illustration : 20112104033NUC4AQ

Date : 2011

Auteur : Pierre-Marie Barbe-Richaud

Reproduction soumise à autorisation du titulaire des droits d'exploitation

© Région Bourgogne-Franche-Comté, Inventaire du patrimoine



Vue de face du déversoir situé sur la rive droite.

21, Venarey-les-Laumes, lieudit : bief 56 du versant Yonne

N° de l'illustration : 20112104037NUC4AQ

Date : 2011

Auteur : Pierre-Marie Barbe-Richaud

Reproduction soumise à autorisation du titulaire des droits d'exploitation

© Région Bourgogne-Franche-Comté, Inventaire du patrimoine