

HÔPITAL, CENTRE HOSPITALIER

Bourgogne-Franche-Comté, Côte-d'Or
Saulieu

Dossier IA21003397 réalisé en 2002 revu en
2011

Auteur(s) : Virginie Inguenaud, Brigitte Fromaget



Historique

C'est en 1734 qu'il fut décidé d'abandonner l'ancienne maison-Dieu Notre-Dame, jugée trop malsaine car les malades y périssaient plus qu'ils n'y guérissaient. Au début du 19^e siècle, on précise que l'hôpital existait depuis le 15^e siècle et qu'il était placé sous l'invocation de Notre-Dame. La construction d'un nouvel hôpital, sur un autre terrain (où se trouve toujours une construction avec tour dite Poilbourg datant du 15^e ou du 16^e siècle), fut confiée à deux architectes de renom, Michel-Ange Caristie et son fils Jean-Antoine. Leur devis date du 7 novembre 1745. L'hôpital, achevé en 1748, se composait d'une unique salle de malades de 8 lits, incluant la chapelle, et d'un corps de bâtiment, en retour d'équerre au sud, abritant l'apothicairerie, le réfectoire, la cuisine, la chambre des soeurs et diverses pièces de service. La nécessité de créer une seconde salle de malades réservée aux femmes s'imposa rapidement et, pour ce faire, un corps de bâtiment fut construit en 1775-1781, au nord de la chapelle : la nouvelle salle disposait de 8 lits. En 1776, la capacité d'accueil de l'établissement était de 16 lits (8 pour les hommes et 8 pour les femmes) ; en 1879, de 22 lits (14 pour les hommes, 8 pour les femmes). L'hôpital fut fermé de 1795 à 1799. Outre la construction en 1874, à peu de distance, d'un bâtiment destiné aux vieillards, d'importants remaniements et aménagements furent réalisés aux 19^e et 20^e siècles : reconstruction du lavoir en 1835, pose d'une grille de fer dans la salle des hommes pour la séparer de la chapelle et de la salle des femmes (par Simonin en 1845, sous la direction du voyer Belin), cabinet de bains et chambre d'aliénés dans une partie de la basse-cour en 1844-45, cabinet placé à l'angle de la salle des hommes et de la salle des femmes, pavage de la cour d'entrée, démolition d'un vieux bâtiment dans la cour et reconstruction à neuf en 1846-47 (par l'architecte Bullier), reconstruction du clocher en 1852, construction de cabinets d'aisance, d'une glacière et creusage d'un puits en 1877-78, véranda au rez-de-chaussée des corps de bâtiment latéraux, en 1897 (par Moreau, architecte à Château-Chinon) et installation du chauffage central en 1911 (sous la direction de Guérin, architecte à Autun). Un autre bâtiment a été construit au nord en 1952 (urgences) et des extensions à l'est en 1979. [Historique d'après l'article de Mme Léone Pia-Lachapelle]

Période(s) principale(s) : limite 15^e siècle 16^e siècle / 2^e quart 18^e siècle / 4^e quart 18^e siècle / 3^e quart 19^e siècle / 20^e siècle

Dates : 1745 (daté par source) / 1775 (daté par travaux historiques) / 1874 (porte la date) / 1897 (daté par travaux historiques)

Auteur(s) de l'oeuvre :

Michel-Ange Caristie (architecte, attribution par source), Jean-Antoine Caristie (architecte), Belin (architecte voyer), Bullier (architecte), Moreau (architecte), Guérin (architecte)

Description

Cet édifice initialement de plan en L, présente un plan en T depuis la construction de l'aile nord destinée aux femmes. Le corps principal est occupé, à l'ouest, par un long couloir qui dessert notamment la chapelle située au centre et que surmonte un campanile en charpente recouvert de zinc. A gauche de la chapelle, un vestibule abrite le grand escalier en pierre menant à l'étage. La distribution intérieure a été refaite en grande partie. L'ancien bâtiment des vieillards, de plan rectangulaire, isolé au nord-ouest, porte la date 1874 gravée sur l'agrafe de la porte d'entrée ; il comprend un sous-sol voûté, longtemps occupé par la pharmacie et actuellement par les services techniques, un rez-de-chaussée surélevé et un étage carré. La travée centrale, précédée d'un degré rectangulaire, présente à l'étage des baies jumelées séparées par une colonnette à chapiteau, sous un

couronnement triangulaire orné d'une statue de saint Joseph et d'une croix fleuronnée au sommet. L'ancienne grille en fer forgé du portail d'entrée est déposée contre le mur de clôture non loin de ce bâtiment.

Éléments descriptifs

Murs : moellon, enduit

Toit : tuile plate

Plan : plan régulier

Étages : sous-sol, 1 étage carré, étage de comble

Couvrement : voûte en berceau

Élévation : élévation à travées

Escaliers : escalier intérieur, escalier tournant à retours avec jour, en maçonnerie

Sources documentaires

Bibliographie

- PIA-LACHAPELLE, Léone. Les établissements hospitaliers de Saulieu. Mémoires de la commission des antiquités de la Côte-d'Or, T.33, 1982-1983.

Informations complémentaires

Protection

inscrit MH partiellement : 1984/10/08

La protection au titre des monuments historiques ne concerne que les éléments suivants : la grille d'entrée et ses piliers, les façades et toitures du bâtiment au plan en T et du bâtiment avec l'ancienne tour d'enceinte, l'intérieur de la chapelle (cad. AB 194, 197)

Thématiques : patrimoine hospitalier

Aire d'étude et canton : Bourgogne

Dénomination : hôpital

© Région Bourgogne-Franche-Comté, Inventaire du patrimoine



Porte d'entrée.

21, Saulieu Courtépée

N° de l'illustration : 20082101143NUC2A

Date : 2008

Auteur : Pierre-Marie Barbe-Richaud

Reproduction soumise à autorisation du titulaire des droits d'exploitation

© Région Bourgogne-Franche-Comté, Inventaire du patrimoine



Vue d'ensemble depuis la rue.

21, Saulieu Courtépée

N° de l'illustration : 20082101138NUC2A

Date : 2008

Auteur : Pierre-Marie Barbe-Richaud

Reproduction soumise à autorisation du titulaire des droits d'exploitation

© Région Bourgogne-Franche-Comté, Inventaire du patrimoine



Vue d'ensemble depuis la cour.

21, Saulieu Courtépée

N° de l'illustration : 20082101141NUC2AQ

Date : 2008

Auteur : Pierre-Marie Barbe-Richaud

Reproduction soumise à autorisation du titulaire des droits d'exploitation

© Région Bourgogne-Franche-Comté, Inventaire du patrimoine



Bâtiment ouest, à gauche de l'entrée de la cour et élévation gauche de l'ancien bâtiment des vieillards.
21, Saulieu Courtépée

N° de l'illustration : 20082101150NUC4AQ

Date : 2008

Auteur : Pierre-Marie Barbe-Richaud

Reproduction soumise à autorisation du titulaire des droits d'exploitation

© Région Bourgogne-Franche-Comté, Inventaire du patrimoine



Partie gauche du bâtiment principal et corps perpendiculaire dans l'axe de la chapelle.
21, Saulieu Courtépée

N° de l'illustration : 20082101142NUC4AQ

Date : 2008

Auteur : Pierre-Marie Barbe-Richaud

Reproduction soumise à autorisation du titulaire des droits d'exploitation

© Région Bourgogne-Franche-Comté, Inventaire du patrimoine



Partie droite du bâtiment principal et corps perpendiculaire dans l'axe de la chapelle.
21, Saulieu Courtépée

N° de l'illustration : 20082101170NUC4AQ

Date : 2008

Auteur : Pierre-Marie Barbe-Richaud

Reproduction soumise à autorisation du titulaire des droits d'exploitation

© Région Bourgogne-Franche-Comté, Inventaire du patrimoine



Façade postérieure du bâtiment principal.
21, Saulieu Courtépée

N° de l'illustration : 20082101164NUC2AQ

Date : 2008

Auteur : Pierre-Marie Barbe-Richaud

Reproduction soumise à autorisation du titulaire des droits d'exploitation

© Région Bourgogne-Franche-Comté, Inventaire du patrimoine



Angle formé par l'ancien hôpital et le nouveau bâtiment nord.
21, Saulieu Courtépée

N° de l'illustration : 20082101169NUC2A

Date : 2008

Auteur : Pierre-Marie Barbe-Richaud

Reproduction soumise à autorisation du titulaire des droits d'exploitation

© Région Bourgogne-Franche-Comté, Inventaire du patrimoine



Façade postérieure du bâtiment principal : détail.

21, Saulieu Courtépée

N° de l'illustration : 20082101165NUC2A

Date : 2008

Auteur : Pierre-Marie Barbe-Richaud

Reproduction soumise à autorisation du titulaire des droits d'exploitation

© Région Bourgogne-Franche-Comté, Inventaire du patrimoine



Façade postérieure du bâtiment principal : mur postérieur de la chapelle et contrefort.
21, Saulieu Courtépée

N° de l'illustration : 20082101168NUC2A

Date : 2008

Auteur : Pierre-Marie Barbe-Richaud

Reproduction soumise à autorisation du titulaire des droits d'exploitation

© Région Bourgogne-Franche-Comté, Inventaire du patrimoine



Façade postérieure du bâtiment principal : détail de la fenêtre de la chapelle et d'une lucarne.
21, Saulieu Courtépée

N° de l'illustration : 20082101166NUC2A

Date : 2008

Auteur : Pierre-Marie Barbe-Richaud

Reproduction soumise à autorisation du titulaire des droits d'exploitation

© Région Bourgogne-Franche-Comté, Inventaire du patrimoine



Façade postérieure du bâtiment principal : campanile et lucarne.
21, Saulieu Courtépée

N° de l'illustration : 20082101167NUC2A

Date : 2008

Auteur : Pierre-Marie Barbe-Richaud

Reproduction soumise à autorisation du titulaire des droits d'exploitation

© Région Bourgogne-Franche-Comté, Inventaire du patrimoine



Détail du toit.

21, Saulieu Courtépée

N° de l'illustration : 20082101148NUC2A

Date : 2008

Auteur : Pierre-Marie Barbe-Richaud

Reproduction soumise à autorisation du titulaire des droits d'exploitation

© Région Bourgogne-Franche-Comté, Inventaire du patrimoine



Campanile.

21, Saulieu Courtépée

N° de l'illustration : 20082101144NUC2A

Date : 2008

Auteur : Pierre-Marie Barbe-Richaud

Reproduction soumise à autorisation du titulaire des droits d'exploitation

© Région Bourgogne-Franche-Comté, Inventaire du patrimoine



Campanile.

21, Saulieu Courtépée

N° de l'illustration : 20082101145NUC2A

Date : 2008

Auteur : Pierre-Marie Barbe-Richaud

Reproduction soumise à autorisation du titulaire des droits d'exploitation

© Région Bourgogne-Franche-Comté, Inventaire du patrimoine



Détail du campanile.
21, Saulieu Courtépée

N° de l'illustration : 20082101147NUC2A

Date : 2008

Auteur : Pierre-Marie Barbe-Richaud

Reproduction soumise à autorisation du titulaire des droits d'exploitation

© Région Bourgogne-Franche-Comté, Inventaire du patrimoine



Détail du campanile.
21, Saulieu Courtépée

N° de l'illustration : 20082101146NUC2A

Date : 2008

Auteur : Pierre-Marie Barbe-Richaud

Reproduction soumise à autorisation du titulaire des droits d'exploitation

© Région Bourgogne-Franche-Comté, Inventaire du patrimoine



Ancien bâtiment des vieillards : façade.
21, Saulieu Courtépée

N° de l'illustration : 20082101151NUC2AQ

Date : 2008

Auteur : Pierre-Marie Barbe-Richaud

Reproduction soumise à autorisation du titulaire des droits d'exploitation

© Région Bourgogne-Franche-Comté, Inventaire du patrimoine



Ancien bâtiment des vieillards : travées centrales.
21, Saulieu Courtépée

N° de l'illustration : 20082101152NUC2A

Date : 2008

Auteur : Pierre-Marie Barbe-Richaud

Reproduction soumise à autorisation du titulaire des droits d'exploitation

© Région Bourgogne-Franche-Comté, Inventaire du patrimoine



Ancien bâtiment des vieillards, travée centrale : détail de la fenêtre de l'étage et du couronnement.
21, Saulieu Courtépée

N° de l'illustration : 20082101155NUC2A

Date : 2008

Auteur : Pierre-Marie Barbe-Richaud

Reproduction soumise à autorisation du titulaire des droits d'exploitation

© Région Bourgogne-Franche-Comté, Inventaire du patrimoine



Ancien bâtiment des vieillards, travée centrale : fenêtre de l'étage.
21, Saulieu Courtépée

N° de l'illustration : 20082101158NUC2A

Date : 2008

Auteur : Pierre-Marie Barbe-Richaud

Reproduction soumise à autorisation du titulaire des droits d'exploitation

© Région Bourgogne-Franche-Comté, Inventaire du patrimoine



Ancien bâtiment des vieillards : linteau de l'entrée, daté 1874.
21, Saulieu Courtépée

N° de l'illustration : 20082101154NUC2A

Date : 2008

Auteur : Pierre-Marie Barbe-Richaud

Reproduction soumise à autorisation du titulaire des droits d'exploitation

© Région Bourgogne-Franche-Comté, Inventaire du patrimoine



Ancien bâtiment des vieillards, travée centrale : croix du couronnement.
21, Saulieu Courtépée

N° de l'illustration : 20082101159NUC2A

Date : 2008

Auteur : Pierre-Marie Barbe-Richaud

Reproduction soumise à autorisation du titulaire des droits d'exploitation

© Région Bourgogne-Franche-Comté, Inventaire du patrimoine



Ancien bâtiment des vieillards : détail d'un garde-corps.
21, Saulieu Courtépée

N° de l'illustration : 20082101153NUC2A

Date : 2008

Auteur : Pierre-Marie Barbe-Richaud

Reproduction soumise à autorisation du titulaire des droits d'exploitation

© Région Bourgogne-Franche-Comté, Inventaire du patrimoine



Ancien bâtiment des vieillards, travée centrale : saint Joseph.
21, Saulieu Courtépée

N° de l'illustration : 20082101157NUC2A

Date : 2008

Auteur : Pierre-Marie Barbe-Richaud

Reproduction soumise à autorisation du titulaire des droits d'exploitation

© Région Bourgogne-Franche-Comté, Inventaire du patrimoine



Ancien bâtiment des vieillards, élévations postérieure et gauche.
21, Saulieu Courtépée

N° de l'illustration : 20082101149NUC2AQ

Date : 2008

Auteur : Pierre-Marie Barbe-Richaud

Reproduction soumise à autorisation du titulaire des droits d'exploitation

© Région Bourgogne-Franche-Comté, Inventaire du patrimoine



Ancien portail de la cour.

21, Saulieu Courtépée

N° de l'illustration : 20082101171NUC2A

Date : 2008

Auteur : Pierre-Marie Barbe-Richaud

Reproduction soumise à autorisation du titulaire des droits d'exploitation

© Région Bourgogne-Franche-Comté, Inventaire du patrimoine



Ancien portail de la cour.

21, Saulieu Courtépée

N° de l'illustration : 20082101173NUC2A

Date : 2008

Auteur : Pierre-Marie Barbe-Richaud

Reproduction soumise à autorisation du titulaire des droits d'exploitation

© Région Bourgogne-Franche-Comté, Inventaire du patrimoine



Ancien portail de la cour.

21, Saulieu Courtépée

N° de l'illustration : 20082101172NUC2A

Date : 2008

Auteur : Pierre-Marie Barbe-Richaud

Reproduction soumise à autorisation du titulaire des droits d'exploitation

© Région Bourgogne-Franche-Comté, Inventaire du patrimoine



Ancien portail de la cour, détail.

21, Saulieu Courtépée

N° de l'illustration : 20082101175NUC2A

Date : 2008

Auteur : Pierre-Marie Barbe-Richaud

Reproduction soumise à autorisation du titulaire des droits d'exploitation

© Région Bourgogne-Franche-Comté, Inventaire du patrimoine



Ancien portail de la cour, détail.

21, Saulieu Courtépée

N° de l'illustration : 20082101174NUC2A

Date : 2008

Auteur : Pierre-Marie Barbe-Richaud

Reproduction soumise à autorisation du titulaire des droits d'exploitation

© Région Bourgogne-Franche-Comté, Inventaire du patrimoine



Ancien portail de la cour, détail.

21, Saulieu Courtépée

N° de l'illustration : 20082101177NUC2A

Date : 2008

Auteur : Pierre-Marie Barbe-Richaud

Reproduction soumise à autorisation du titulaire des droits d'exploitation

© Région Bourgogne-Franche-Comté, Inventaire du patrimoine



Ancien portail de la cour, détail.

21, Saulieu Courtépée

N° de l'illustration : 20082101176NUC2A

Date : 2008

Auteur : Pierre-Marie Barbe-Richaud

Reproduction soumise à autorisation du titulaire des droits d'exploitation

© Région Bourgogne-Franche-Comté, Inventaire du patrimoine



Vestiges du portail d'entrée.

21, Saulieu Courtépée

N° de l'illustration : 20082101139NUC2A

Date : 2008

Auteur : Pierre-Marie Barbe-Richaud

Reproduction soumise à autorisation du titulaire des droits d'exploitation

© Région Bourgogne-Franche-Comté, Inventaire du patrimoine



Couronnement d'un des piliers du portail.

21, Saulieu Courtépée

N° de l'illustration : 20082101140NUC2A

Date : 2008

Auteur : Pierre-Marie Barbe-Richaud

Reproduction soumise à autorisation du titulaire des droits d'exploitation

© Région Bourgogne-Franche-Comté, Inventaire du patrimoine



Construction ancienne incluant la tour de Poilbourg.

21, Saulieu Courtépée

N° de l'illustration : 20082101163NUC2AQ

Date : 2008

Auteur : Pierre-Marie Barbe-Richaud

Reproduction soumise à autorisation du titulaire des droits d'exploitation

© Région Bourgogne-Franche-Comté, Inventaire du patrimoine



Construction ancienne incluant la tour de Poilbourg.

21, Saulieu Courtépée

N° de l'illustration : 20082101160NUC4AQ

Date : 2008

Auteur : Pierre-Marie Barbe-Richaud

Reproduction soumise à autorisation du titulaire des droits d'exploitation

© Région Bourgogne-Franche-Comté, Inventaire du patrimoine



Construction ancienne incluant la tour de Poilbourg.

21, Saulieu Courtépée

N° de l'illustration : 20082101161NUC2AQ

Date : 2008

Auteur : Pierre-Marie Barbe-Richaud

Reproduction soumise à autorisation du titulaire des droits d'exploitation

© Région Bourgogne-Franche-Comté, Inventaire du patrimoine



Construction ancienne incluant la tour de Poilbourg.

21, Saulieu Courtépée

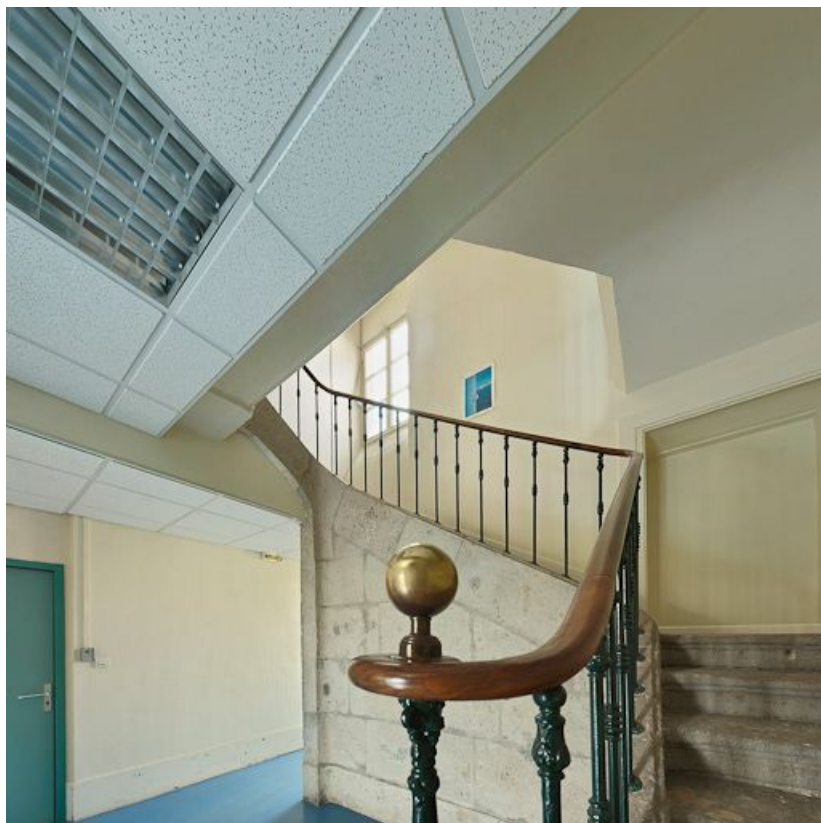
N° de l'illustration : 20082101162NUC4AQ

Date : 2008

Auteur : Pierre-Marie Barbe-Richaud

Reproduction soumise à autorisation du titulaire des droits d'exploitation

© Région Bourgogne-Franche-Comté, Inventaire du patrimoine



Escalier du vestibule à gauche de la chapelle.
21, Saulieu Courtépée

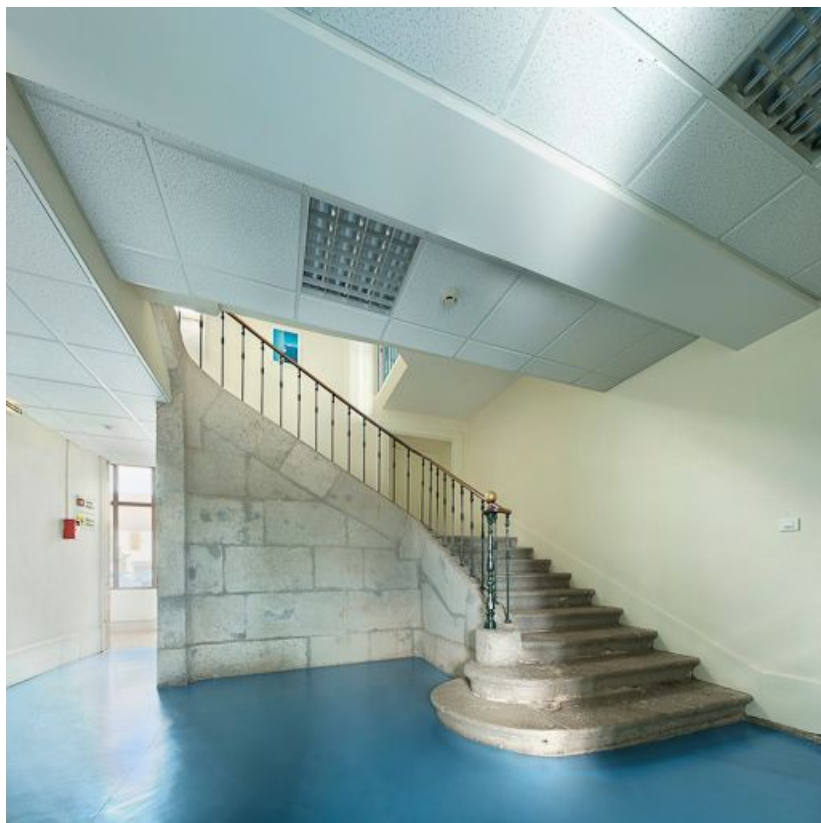
N° de l'illustration : 20082101179NUC2AQ

Date : 2008

Auteur : Pierre-Marie Barbe-Richaud

Reproduction soumise à autorisation du titulaire des droits d'exploitation

© Région Bourgogne-Franche-Comté, Inventaire du patrimoine



Escalier du vestibule à gauche de la chapelle.
21, Saulieu Courtépée

N° de l'illustration : 20082101178NUC2AQ

Date : 2008

Auteur : Pierre-Marie Barbe-Richaud

Reproduction soumise à autorisation du titulaire des droits d'exploitation

© Région Bourgogne-Franche-Comté, Inventaire du patrimoine



Escalier à gauche de la chapelle.

21, Saulieu Courtépée

N° de l'illustration : 20082101181NUC2AQ

Date : 2008

Auteur : Pierre-Marie Barbe-Richaud

Reproduction soumise à autorisation du titulaire des droits d'exploitation

© Région Bourgogne-Franche-Comté, Inventaire du patrimoine



Escalier du vestibule à gauche de la chapelle, détail.
21, Saulieu Courtépée

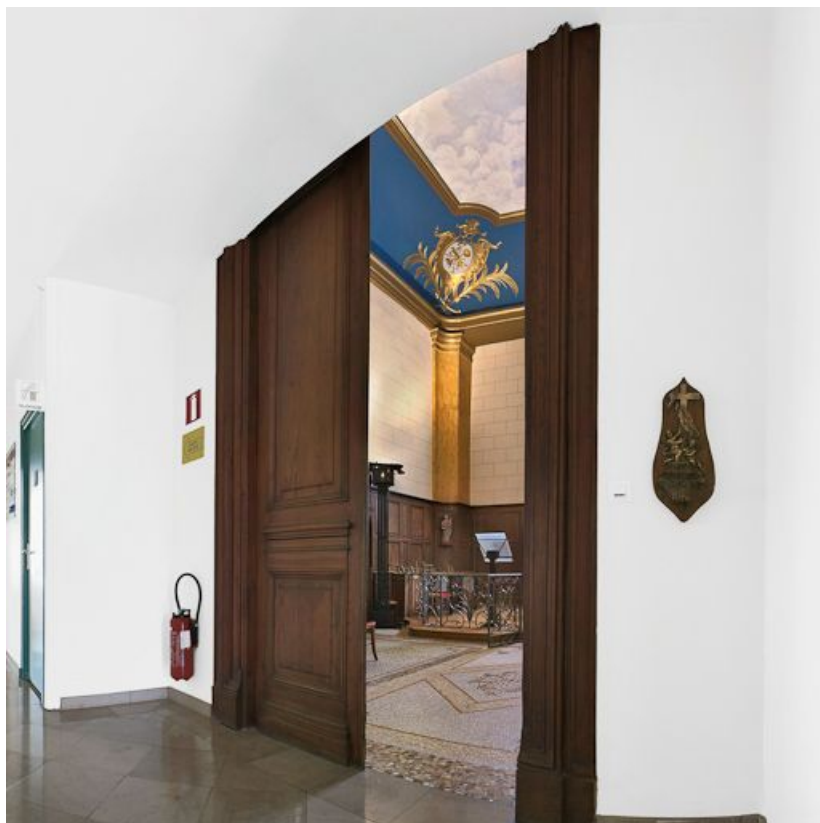
N° de l'illustration : 20082101180NUC2A

Date : 2008

Auteur : Pierre-Marie Barbe-Richaud

Reproduction soumise à autorisation du titulaire des droits d'exploitation

© Région Bourgogne-Franche-Comté, Inventaire du patrimoine



Entrée de la chapelle.
21, Saulieu Courtépée

N° de l'illustration : 20082101184NUC4AQ

Date : 2008

Auteur : Pierre-Marie Barbe-Richaud

Reproduction soumise à autorisation du titulaire des droits d'exploitation

© Région Bourgogne-Franche-Comté, Inventaire du patrimoine



Chapelle.

21, Saulieu Courtépée

N° de l'illustration : 20082101185NUC2AQ

Date : 2008

Auteur : Pierre-Marie Barbe-Richaud

Reproduction soumise à autorisation du titulaire des droits d'exploitation

© Région Bourgogne-Franche-Comté, Inventaire du patrimoine



Chapelle.

21, Saulieu Courtépée

N° de l'illustration : 20082101186NUC4AQ

Date : 2008

Auteur : Pierre-Marie Barbe-Richaud

Reproduction soumise à autorisation du titulaire des droits d'exploitation

© Région Bourgogne-Franche-Comté, Inventaire du patrimoine



Chapelle : détail du décor du plafond.

21, Saulieu Courtépée

N° de l'illustration : 20082101196NUC2A

Date : 2008

Auteur : Pierre-Marie Barbe-Richaud

Reproduction soumise à autorisation du titulaire des droits d'exploitation

© Région Bourgogne-Franche-Comté, Inventaire du patrimoine



Chapelle : détail du décor du plafond.

21, Saulieu Courtépée

N° de l'illustration : 20082101197NUC2A

Date : 2008

Auteur : Pierre-Marie Barbe-Richaud

Reproduction soumise à autorisation du titulaire des droits d'exploitation

© Région Bourgogne-Franche-Comté, Inventaire du patrimoine



Chapelle : détail du décor du plafond.

21, Saulieu Courtépée

N° de l'illustration : 20082101198NUC2A

Date : 2008

Auteur : Pierre-Marie Barbe-Richaud

Reproduction soumise à autorisation du titulaire des droits d'exploitation

© Région Bourgogne-Franche-Comté, Inventaire du patrimoine



Chapelle : détail du décor du plafond.

21, Saulieu Courtépée

N° de l'illustration : 20082101199NUC2A

Date : 2008

Auteur : Pierre-Marie Barbe-Richaud

Reproduction soumise à autorisation du titulaire des droits d'exploitation

© Région Bourgogne-Franche-Comté, Inventaire du patrimoine



Chapelle : vitrail.

21, Saulieu Courtépée

N° de l'illustration : 20082101200NUC2A

Date : 2008

Auteur : Pierre-Marie Barbe-Richaud

Reproduction soumise à autorisation du titulaire des droits d'exploitation

© Région Bourgogne-Franche-Comté, Inventaire du patrimoine