

HÔPITAL DIT CENTRE HOSPITALIER PHILIPPE-LE-BON

Bourgogne-Franche-Comté, Côte-d'Or
Beaune

Dossier IA21003389 réalisé en 2002 revu en 2005

Auteur(s) : Claudine Hugonnet-Berger, Alain
Morelière



Historique

Cet hôpital est un prototype dont l'Etat confia la conception à la S.E.D.I.M. (Société d'Etudes et de Développement des Industries Modernes). Il s'agissait d'une opération pilote du Ministère de la Santé Publique et de la Sécurité Sociale dont l'objectif était de construire un hôpital de 300 lits en un temps record (18 mois), à moindre coût, et "clefs en main" (équipement compris). La conception de cet hôpital devait obéir à plusieurs objectifs : réaliser des économies d'exploitation (grâce à des matériaux et des dispositions permettant ces économies), réduire la durée du séjour moyen (en augmentant la productivité des installations médico-techniques), permettre d'adapter les bâtiments à l'évolution ultérieure des besoins, introduire une certaine typification et industrialisation afin de réduire les délais de réalisation et les coûts. Le programme des besoins, incluant l'équipement mobilier et le matériel médical, fut établi avec la collaboration des Hospices de Beaune et la Direction générale de la Santé. Le recours à des éléments de construction préfabriqués allait permettre de réduire le coût et la durée des travaux : murs-rideaux en verre et métal, cloisons sèches et escaliers préfabriqués, charpentes métalliques à larges trames et grandes portées dans les deux bâtiments à vocation technique. Pour monter le projet, le département de Génie hospitalier de la S.E.D.I.M., dirigé par l'ingénieur J. Swetchine, fit appel à la collaboration de l'architecte conseil J. Searc'h. Les travaux, réalisés par la S.G.E. (Société Générale d'Entreprises) et la C.G.E.E. (Compagnie Générale d'Entreprises Electriques) débutèrent fin juin, c'est-à-dire deux mois après l'adoption du projet. L'hôpital ouvrit ses portes le 23 avril 1971. Le bâtiment principal est réservé à l'administration (rez-de-chaussée) et à l'hospitalisation (5 étages) : maternité (1er étage), six unités de soins courants (2e, 3e et 4e étages), unité de soins de médecine et unité de soin de pédiatrie (5e étage). Cet ensemble est relié à deux bâtiments en rez-de-chaussée : l'un abrite le bloc médico-technique c'est-à-dire les services consacrés au diagnostic (consultations externes, radiologie, laboratoire) et aux traitements (urgences, bloc opératoire et réveil, réanimation médicale et chirurgicale, rééducation, pharmacie), l'autre est occupé par les services généraux hôteliers (cuisine, désinfection, magasins, service de transports, service de nettoyage, ateliers, garages, locaux techniques, service mortuaire, et une buanderie, de petites dimensions puisque le linge est traité à l'extérieur). Pour réduire les délais et le coût de la construction (nappe aquifère), les bâtiments ne disposent pas de sous-sol (si ce n'est un simple vide sanitaire) mais d'un étage technique au dessus du rez-de-chaussée.

Période(s) principale(s) : 3e quart 20e siècle

Dates : 1969 (daté par source)

Auteur(s) de l'oeuvre :

J. Swetchine (ingénieur, attribution par source), J. Searc'h (architecte, attribution par source)

Description

L'édifice se compose d'un bâtiment principal (5 étages) relié, par de courtes galeries fermées, à deux bâtiments techniques (en rez-de-chaussée), situés l'un à l'est et l'autre au sud. Le bâtiment principal (administration et hospitalisation) est construit en béton armé (dalles sans poutres, portées par des poteaux). La structure des deux bâtiments techniques, résolument industrielle, est constituée d'une charpente métallique à treillis : la maille des poteaux, très large (10,80 m), permet une grande liberté d'aménagement et d'éventuelles modifications ultérieures. Les façades sont réalisées en mur-rideau industrialisé CIMT-J. Prouvé, de type grille, avec double vitrage (vitres athermiques pour certaines baies) et protections solaires.

Éléments descriptifs

Murs : béton, métal, verre, béton armé, mur-rideau

Toit : béton en couverture, matériau synthétique en couverture

Plan : plan régulier

Etages : 5 étages carrés

Escaliers : escalier intérieur, escalier tournant à retours

Autres organes de circulations : ascenseur

Typologie : prototype

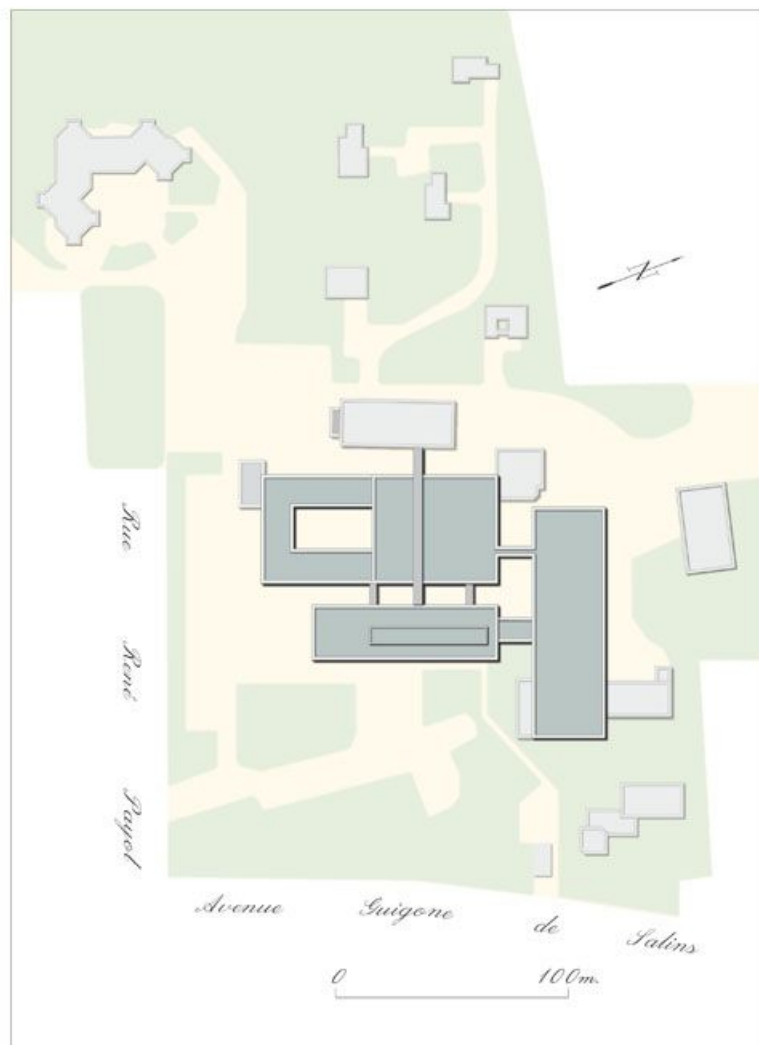
Informations complémentaires

Thématiques : patrimoine hospitalier

Aire d'étude et canton : Bourgogne

Dénomination : hôpital

© Région Bourgogne-Franche-Comté, Inventaire du patrimoine



Plan-masse.

21, Beaune Guigone-de-Salins

N° de l'illustration : 20102100823NUDA

Date : 2010

Auteur : Alain Morelière

Reproduction soumise à autorisation du titulaire des droits d'exploitation

© Région Bourgogne-Franche-Comté, Inventaire du patrimoine



Bâtiment principal, vue d'ensemble.

21, Beaune Guigone-de-Salins

N° de l'illustration : 20102100951NUC4A

Date : 2010

Auteur : Thierry Kuntz

Reproduction soumise à autorisation du titulaire des droits d'exploitation

© Région Bourgogne-Franche-Comté, Inventaire du patrimoine



Bâtiment principal, vue d'ensemble.

21, Beaune Guigone-de-Salins

N° de l'illustration : 20102100949NUC4A

Date : 2010

Auteur : Thierry Kuntz

Reproduction soumise à autorisation du titulaire des droits d'exploitation

© Région Bourgogne-Franche-Comté, Inventaire du patrimoine



Bâtiment principal, vue d'ensemble.

21, Beaune Guigone-de-Salins

N° de l'illustration : 20102100950NUC4A

Date : 2010

Auteur : Thierry Kuntz

Reproduction soumise à autorisation du titulaire des droits d'exploitation

© Région Bourgogne-Franche-Comté, Inventaire du patrimoine



Bâtiment principal, vue d'ensemble.

21, Beaune Guigone-de-Salins

N° de l'illustration : 20102100945NUC4AQ

Date : 2010

Auteur : Thierry Kuntz

Reproduction soumise à autorisation du titulaire des droits d'exploitation

© Région Bourgogne-Franche-Comté, Inventaire du patrimoine



Bâtiment principal, vue d'ensemble.

21, Beaune Guigone-de-Salins

N° de l'illustration : 20102100946NUC4A

Date : 2010

Auteur : Thierry Kuntz

Reproduction soumise à autorisation du titulaire des droits d'exploitation

© Région Bourgogne-Franche-Comté, Inventaire du patrimoine



Vue générale en 2001.

21, Beaune Guigone-de-Salins

N° de l'illustration : 20012100953ZA

Date : 2001

Auteur : Jean-Luc Duthu

Reproduction soumise à autorisation du titulaire des droits d'exploitation

© Région Bourgogne-Franche-Comté, Inventaire du patrimoine



Bâtiment principal, façade.

21, Beaune Guigone-de-Salins

N° de l'illustration : 20102100948NUC4A

Date : 2010

Auteur : Thierry Kuntz

Reproduction soumise à autorisation du titulaire des droits d'exploitation

© Région Bourgogne-Franche-Comté, Inventaire du patrimoine



Bâtiment principal, façade.

21, Beaune Guigone-de-Salins

N° de l'illustration : 20102100947NUC4A

Date : 2010

Auteur : Thierry Kuntz

Reproduction soumise à autorisation du titulaire des droits d'exploitation

© Région Bourgogne-Franche-Comté, Inventaire du patrimoine



Bâtiment principal, vue d'ensemble de trois-quarts.

21, Beaune Guigone-de-Salins

N° de l'illustration : 20102100952NUC4A

Date : 2010

Auteur : Thierry Kuntz

Reproduction soumise à autorisation du titulaire des droits d'exploitation

© Région Bourgogne-Franche-Comté, Inventaire du patrimoine



Bâtiment principal, vue d'ensemble de trois-quarts.

21, Beaune Guigone-de-Salins

N° de l'illustration : 20102100953NUC4A

Date : 2010

Auteur : Thierry Kuntz

Reproduction soumise à autorisation du titulaire des droits d'exploitation

© Région Bourgogne-Franche-Comté, Inventaire du patrimoine



Bâtiment principal, vue d'ensemble de trois-quarts.

21, Beaune Guigone-de-Salins

N° de l'illustration : 20102100954NUC4A

Date : 2010

Auteur : Thierry Kuntz

Reproduction soumise à autorisation du titulaire des droits d'exploitation

© Région Bourgogne-Franche-Comté, Inventaire du patrimoine



Bâtiment principal, vue d'ensemble de trois-quarts.

21, Beaune Guigone-de-Salins

N° de l'illustration : 20102100955NUC4A

Date : 2010

Auteur : Thierry Kuntz

Reproduction soumise à autorisation du titulaire des droits d'exploitation

© Région Bourgogne-Franche-Comté, Inventaire du patrimoine



Bâtiment principal, élévation latérale.

21, Beaune Guigone-de-Salins

N° de l'illustration : 20102100956NUC4A

Date : 2010

Auteur : Thierry Kuntz

Reproduction soumise à autorisation du titulaire des droits d'exploitation

© Région Bourgogne-Franche-Comté, Inventaire du patrimoine



Vue générale.

21, Beaune Guigone-de-Salins

N° de l'illustration : 20012100954ZA

Date : 2001

Auteur : Jean-Luc Duthu

Reproduction soumise à autorisation du titulaire des droits d'exploitation

© Région Bourgogne-Franche-Comté, Inventaire du patrimoine



Bâtiment principal et galerie.

21, Beaune Guigone-de-Salins

N° de l'illustration : 20012100955ZA

Date : 2001

Auteur : Jean-Luc Duthu

Reproduction soumise à autorisation du titulaire des droits d'exploitation

© Région Bourgogne-Franche-Comté, Inventaire du patrimoine



Bâtiment principal, partie centrale de la façade.
21, Beaune Guigone-de-Salins

N° de l'illustration : 20102100958NUC4A

Date : 2010

Auteur : Thierry Kuntz

Reproduction soumise à autorisation du titulaire des droits d'exploitation

© Région Bourgogne-Franche-Comté, Inventaire du patrimoine



Bâtiment principal, partie centrale de la façade.

21, Beaune Guigone-de-Salins

N° de l'illustration : 20102100957NUC4A

Date : 2010

Auteur : Thierry Kuntz

Reproduction soumise à autorisation du titulaire des droits d'exploitation

© Région Bourgogne-Franche-Comté, Inventaire du patrimoine



Bâtiment principal, détail.

21, Beaune Guigone-de-Salins

N° de l'illustration : 20102100964NUC2A

Date : 2010

Auteur : Thierry Kuntz

Reproduction soumise à autorisation du titulaire des droits d'exploitation

© Région Bourgogne-Franche-Comté, Inventaire du patrimoine



Bâtiment principal, détail.

21, Beaune Guigone-de-Salins

N° de l'illustration : 20102100967NUC2A

Date : 2010

Auteur : Thierry Kuntz

Reproduction soumise à autorisation du titulaire des droits d'exploitation

© Région Bourgogne-Franche-Comté, Inventaire du patrimoine



Bâtiment principal, détail de la façade.

21, Beaune Guigone-de-Salins

N° de l'illustration : 20102100960NUC2A

Date : 2010

Auteur : Thierry Kuntz

Reproduction soumise à autorisation du titulaire des droits d'exploitation

© Région Bourgogne-Franche-Comté, Inventaire du patrimoine



Bâtiment principal, détail de la façade.

21, Beaune Guigone-de-Salins

N° de l'illustration : 20102100959NUC2A

Date : 2010

Auteur : Thierry Kuntz

Reproduction soumise à autorisation du titulaire des droits d'exploitation

© Région Bourgogne-Franche-Comté, Inventaire du patrimoine



Bâtiment principal, détail.

21, Beaune Guigone-de-Salins

N° de l'illustration : 20102100966NUC2A

Date : 2010

Auteur : Thierry Kuntz

Reproduction soumise à autorisation du titulaire des droits d'exploitation

© Région Bourgogne-Franche-Comté, Inventaire du patrimoine



Bâtiment principal, détail.

21, Beaune Guigone-de-Salins

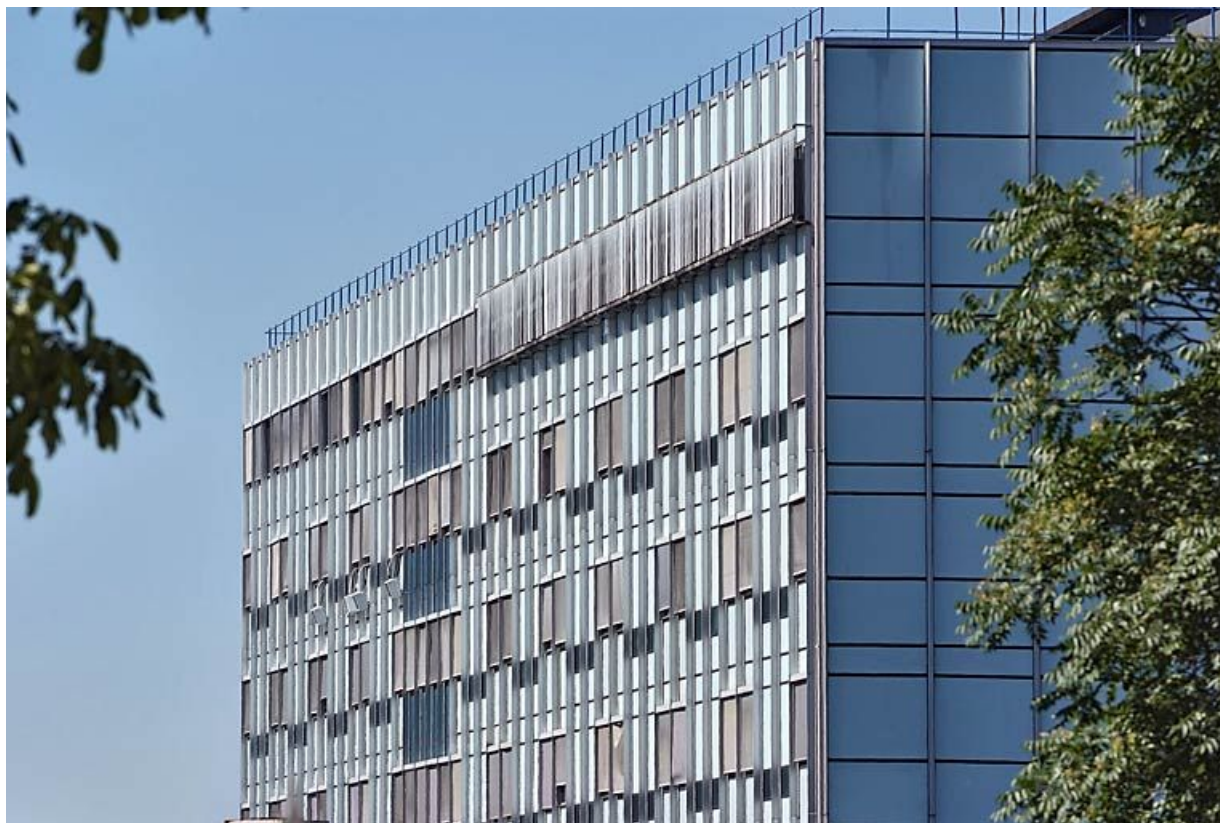
N° de l'illustration : 20102100965NUC2A

Date : 2010

Auteur : Thierry Kuntz

Reproduction soumise à autorisation du titulaire des droits d'exploitation

© Région Bourgogne-Franche-Comté, Inventaire du patrimoine



Bâtiment principal, partie supérieure de la façade.

21, Beaune Guigone-de-Salins

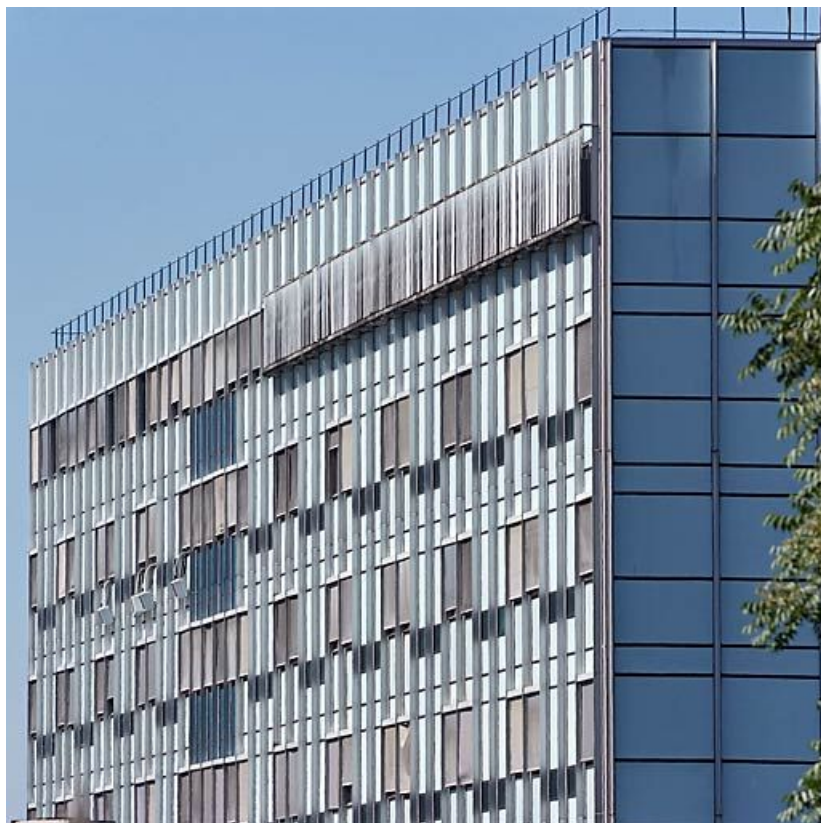
N° de l'illustration : 20102100962NUC2A

Date : 2010

Auteur : Thierry Kuntz

Reproduction soumise à autorisation du titulaire des droits d'exploitation

© Région Bourgogne-Franche-Comté, Inventaire du patrimoine



Bâtiment principal, partie supérieure de la façade.

21, Beaune Guigone-de-Salins

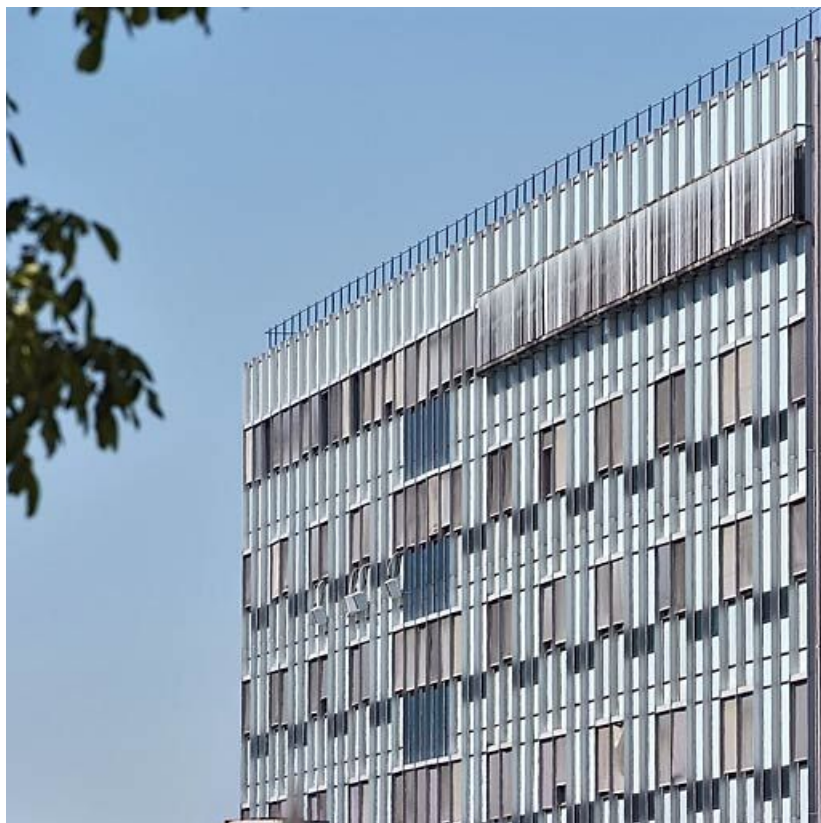
N° de l'illustration : 20102100963NUC2A

Date : 2010

Auteur : Thierry Kuntz

Reproduction soumise à autorisation du titulaire des droits d'exploitation

© Région Bourgogne-Franche-Comté, Inventaire du patrimoine



Bâtiment principal, partie supérieure de la façade.

21, Beaune Guigone-de-Salins

N° de l'illustration : 20102100961NUC2A

Date : 2010

Auteur : Thierry Kuntz

Reproduction soumise à autorisation du titulaire des droits d'exploitation

© Région Bourgogne-Franche-Comté, Inventaire du patrimoine