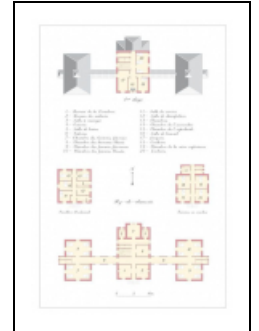


HÔPITAL CANTONAL PUIS GENDARMERIE

Bourgogne-Franche-Comté, Côte-
 d'Or
 Gevrey-Chambertin
 80 avenue de la Gare

Dossier IA21000883 réalisé en 2002
 Auteur(s) : Claudine Hugonnet-Berger



Historique

La construction de l'hôpital du canton de Gevrey-Chambertin fut confiée à l'architecte dijonnais Albert Leprince, architecte des Hospices de Dijon : les plans et devis sont datés du 25 février 1898. Les documents conservés aux Archives départementales de la Côte d'Or sous la cote 3 X 303 d 1 (plans, devis, délibérations) indiquent que la création de l'hospice fut autorisée en 1903. L'établissement comprenait un bâtiment central abritant, au rez-de-chaussée, le bureau de la directrice et celui du médecin, une salle à manger, la cuisine et deux salles de bain (cuisine et salles de bains occupant une extension en rez-de-chaussée, à l'arrière du bâtiment) ; l'étage, réservé aux religieuses, abritait la chambre de la Supérieure, un dortoir de trois lits, un oratoire, la lingerie et un débarras. Une galerie fermée reliait le bâtiment central à deux petits bâtiments latéraux, rigoureusement symétriques, et en rez-de-chaussée, destinés aux malades (à gauche le bâtiment des hommes, à droite celui des femmes) : chacun de ces deux bâtiments comprenait deux salles de quatre lits, l'une pour les blessés, l'autre pour les fiévreux. Deux petits bâtiments, à l'alignement des précédents et également en rez-de-chaussée, étaient implantés à l'arrière du terrain, l'un servant de "pavillon d'isolement" (à gauche) et l'autre étant destiné aux "femmes en couches" (à droite). Le "pavillon d'isolement" comprenait quatre chambres (dont une pour le service), une salle de bains et une salle de désinfection. Le bâtiment des "femmes en couches" abritait trois chambres (dont une pour le service), une salle de travail : à l'arrière, dans une petite extension, étaient regroupées les installations sanitaires. Une remise et une loge destinée au concierge flanquaient le portail d'entrée. L'établissement fonctionna peu de temps : il était désaffecté dès 1927 et fut définitivement fermé en 1939. Après la Seconde Guerre Mondiale, le bâtiment fut affecté à la gendarmerie nationale. Il a été entièrement détruit en 2002.

Période(s) principale(s) : 4e quart 19e siècle

Dates : 1898 (daté par source)

Auteur(s) de l'oeuvre :

Albert Leprince (architecte, attribution par source)

Description

Lanterneau sur le toit des pavillons destinés aux malades.

Éléments descriptifs

Murs : calcaire, moellon, enduit

Toit : ardoise

Plan : plan régulier

Étages : sous-sol, 1 étage carré, étage de comble

Élévation : élévation à travées

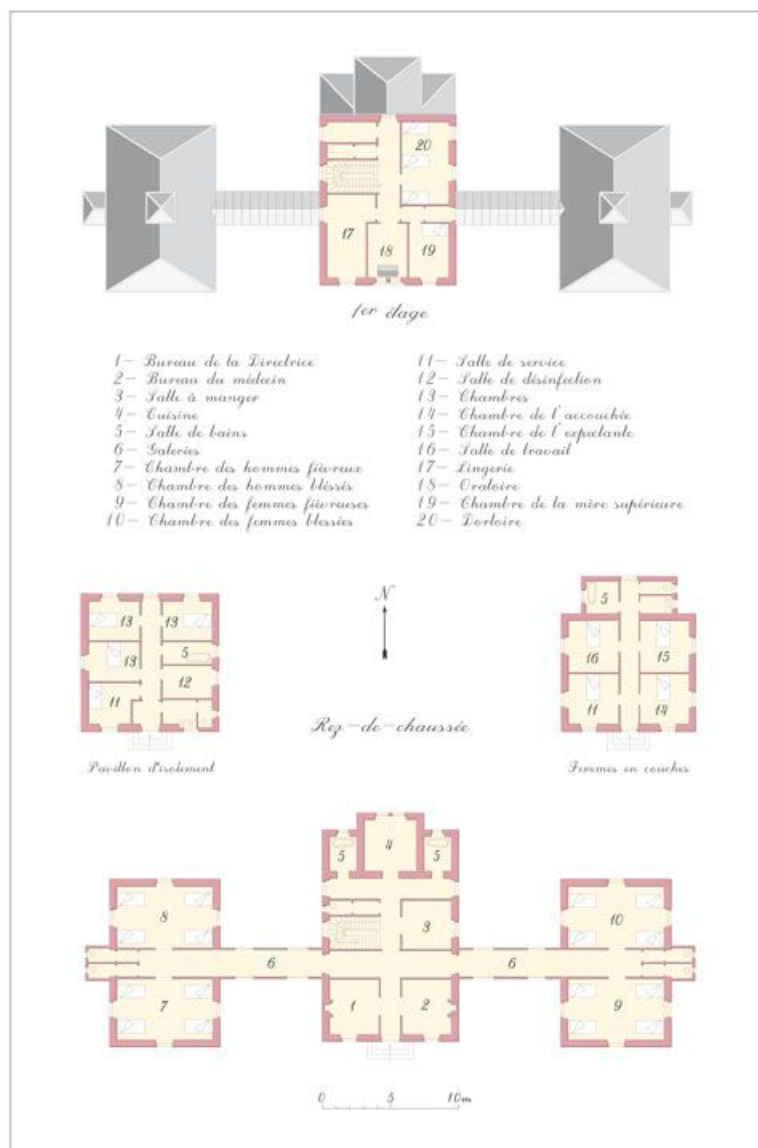
Informations complémentaires

Thématiques : patrimoine hospitalier

Aire d'étude et canton : Bourgogne

Dénomination : hôpital

© Région Bourgogne-Franche-Comté, Inventaire du patrimoine



Plan du rez-de-chaussée et de l'étage avec légende des pièces, d'après un plan original.
21, Gevrey-Chambertin, 80 avenue de la Gare

N° de l'illustration : 20102100825NUDA

Date : 2010

Auteur : Alain Morelière

Reproduction soumise à autorisation du titulaire des droits d'exploitation

© Région Bourgogne-Franche-Comté, Inventaire du patrimoine