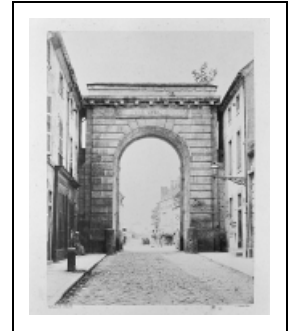


PORTE DE VILLE DITE PORTE BRETONNIÈRE

Bourgogne-Franche-Comté, Côte-d'Or
Beaune
rue Maufoux

Dossier IA21000100 réalisé en 1988 revu en
2023

Auteur(s) : Christian Olivereau, Brigitte Fromaget



Historique

La porte Bretonnière du 18^e siècle a été construite à l'emplacement de l'entrée du bastion Condé qui avait lui-même succédé, au 17^e siècle, à une porte médiévale fortifiée. Le projet d'élever une nouvelle porte Bretonnière au milieu du 18^e siècle est à mettre en relation avec les travaux de modernisation et d'embellissement de la ville et de ses abords. L'autorisation royale de détruire le passage du bastion menaçant ruine fut obtenue en 1761. Peu après, un premier projet fut dressé par Th. Dumorey, ingénieur de la Province. Trop coûteux, il fut rejeté comme celui réalisé en 1764 par l'architecte Nicolas Lenoir Le Romain. Un troisième projet dû à un architecte nommé Vallot, daté du 11 août 1768, fut abandonné. Puis, le projet fut repris dix ans plus tard. En 1778, Louis XVI concéda à la Ville l'emplacement du bastion Bretonnière et du château. En 1779, Emiliand-Marie Gauthey, sous-ingénieur des Ponts et Chaussées de la Province, dressa le plan d'arpentage des lieux permettant à la Ville de procéder à la vente des terrains et matériaux de démolition dont elle n'avait pas besoin, et de financer la construction de la porte. En 1781, Denis Quinard II dressa un projet qui fut accepté après modifications. Louis Moyne obtint l'adjudication des travaux en 1782 et les exécuta de 1783 à fin 1784. En raison des difficultés de circulation et du manque de lumière, les habitants qui logeaient à proximité obtinrent sa démolition en 1869.

Période(s) principale(s) : 4^e quart 18^e siècle

Dates : 1785 (daté par source)

Auteur(s) de l'oeuvre :

Quinard Denis II (architecte voyer, attribution par source), Louis Moyne (architecte, attribution par source)

Description

Porte monumentale, en forme d'arc de triomphe, construite en pierre des carrières de Beaune, du Beaumontôt (près de Meursault) et d'Is-sur-Tille.

Éléments descriptifs

Murs : calcaire, pierre de taille

État de conservation :

vestiges

Décor

Techniques : sculpture

Représentations : armoiries

Précision sur les représentations :

armoiries sans doute supprimées à la Révolution

Sources documentaires

Documents d'archives

- **Archives départementales de la Côte-d'Or, Dijon : II O 57-24. An XII - 1869.**
Archives départementales de la Côte-d'Or, Dijon. II O 57-24. An XII - 1869.
Lieu de conservation : Archives départementales de la Côte-d'Or, Dijon
- **Archives municipales, Beaune : carton 89, Porte Bretonnière. (1424-1785).**
Archives municipales, Beaune : carton 8. Porte Bretonnière. Articles 33 à 59, 98. (1424-1785)
Lieu de conservation : Archives municipales, Beaune- Cote du document : carton 89
- **Archives municipales, Beaune. Extrait des registres des délibérations du Conseil municipal. 1775-1782.**
Archives municipales, Beaune. Extrait des registres des délibérations du Conseil municipal. 1775-1782.
Lieu de conservation : Archives municipales, Beaune

Documents figurés

- **Le vrai portrait de la ville de Beaulne. 1581**
Le vrai portrait de la ville de Beaulne. Extrait de "De l'origine des Bourgongnons et Antiquités des Estats de Bourgogne" par Pierre de Saint-Julien, publié à Paris chez Nicolas Chesneau, 1581.
Lieu de conservation : Bibliothèque municipale, Beaune
- **Plan de Beaune levé en 1764 par Mr. Monge et Fion. 1772.**
Plan de Beaune levé en 1764 par Mr. Monge et Fion. Extrait de "Histoire de Beaune et de ses Antiquités" par l'abbé Gandelot, publié à Dijon chez L. N. Frantin en 1772. La version manuscrite du plan, très dégradée, est conservée à la bibliothèque municipale de Beaune sous la cote Rés. pl. 1.
Lieu de conservation : Bibliothèque municipale, Beaune- Cote du document : Rés. pl. 1
- **Plan en feuilles de la ville de Beaune (atlas). 1783.**
Plan en feuilles de la ville de Beaune. Atlas dessiné, par Denis Quinard II. 1783.
Lieu de conservation : Archives municipales, Beaune- Cote du document : carton 88, cote 37
- **[Projet non réalisé de N. Lenoir Le Romain]. 1764.**
[Projet non réalisé de N. Lenoir Le Romain]. Dessin, par N. Lenoir Le Romain. 1764.
Lieu de conservation : Archives municipales, Beaune- Cote du document : carton 89, art. 56
- **Projet non réalisé de N. Lenoir Le Romain : détail de l'escalier. 1764.**
[Projet non réalisé de N. Lenoir Le Romain]. Dessin, par N. Lenoir Le Romain. 1764.
Lieu de conservation : Archives municipales, Beaune- Cote du document : carton 89, art. 56
- **Projet non réalisé de N. Lenoir Le Romain : plan et élévation côté faubourg. 1764.**
[Projet non réalisé de N. Lenoir Le Romain]. Dessin, par N. Lenoir Le Romain. 1764.
Lieu de conservation : Archives municipales, Beaune- Cote du document : carton 89, art. 57
- **Projet non réalisé de N. Lenoir Le Romain : plan et élévation côté faubourg, détail du cartouche armorié. 1764.**
[Projet non réalisé de N. Lenoir Le Romain]. Dessin, par N. Lenoir Le Romain. 1764.
Lieu de conservation : Archives municipales, Beaune- Cote du document : carton 89, art. 57
- **Projet non réalisé de N. Lenoir Le Romain : plan et élévation côté faubourg, détail du tympan et des écoinçons. 1764.**
[Projet non réalisé de N. Lenoir Le Romain]. Dessin, par N. Lenoir Le Romain. 1764.
Lieu de conservation : Archives municipales, Beaune- Cote du document : carton 89, art. 57
- **Projet non réalisé de N. Lenoir Le Romain : plan et élévation côté faubourg, détail de la loge du portier. 1764.**
[Projet non réalisé de N. Lenoir Le Romain]. Dessin, par N. Lenoir Le Romain. 1764.
Lieu de conservation : Archives municipales, Beaune- Cote du document : carton 89, art. 57
- **Projet non réalisé de N. Lenoir Le Romain : élévation côté ville, détail de l'attique avec l'inscription datée 1764.**
[Projet non réalisé de N. Lenoir Le Romain]. Dessin, par N. Lenoir Le Romain. 1764.
Lieu de conservation : Archives municipales, Beaune- Cote du document : carton 89, art. 58
- **Projet non réalisé de N. Lenoir Le Romain : élévation côté ville. 1764.**
[Projet non réalisé de N. Lenoir Le Romain]. Dessin, par N. Lenoir Le Romain. 1764.
Lieu de conservation : Archives municipales, Beaune- Cote du document : carton 89, art. 58
- **Photographie de la porte, côté ville, à la fin du 19e siècle. S.d.**
[Photographie de la porte, côté ville, à la fin du 19e siècle]. Photographie, s.n. S.d.
Lieu de conservation : Archives municipales, Beaune

- **Projet non réalisé de Vallot daté du 2 août 1768 : plan d'ensemble montrant le percement du bastion et les projets de construction.**

Projet non réalisé de Vallot daté du 2 août 1768 : plan d'ensemble montrant le percement du bastion et les projets de construction. Dessin, par Vallot. 1768.

Lieu de conservation : Archives municipales, Beaune- Cote du document : carton 89, art. 35

- **Plan et élévation de la maison du portier par D. Quinard, projet du 18 avril 1782.**

Plan et élévation de la maison du portier par D. Quinard, projet du 18 avril 1782. Dessin, par Quinard. 1782.

Lieu de conservation : Archives municipales, Beaune- Cote du document : carton 89, art. 45

- **Élévation de la porte par D. Quinard, projet du 18 avril 1782.**

Élévation de la porte par D. Quinard, projet du 18 avril 1782. Dessin, par D. Quinard II. 18 avril 1782.

Lieu de conservation : Archives municipales, Beaune- Cote du document : carton 89, art. 45

- **Gravure du 19e siècle, la porte côté faubourg. S.d.**

Gravure du début de la première moitié du 19e siècle, la porte côté faubourg. Gravure, s.n. S.d [première moitié du 19e siècle].

Lieu de conservation : Musée des Beaux-Arts, Beaune- Cote du document : inv. 49.1.3

- **Photographie de la porte côté faubourg. S.d [avant 1870].**

[Photographie de la porte côté faubourg]. Photographie, par Millot. S.d [avant 1870].

Lieu de conservation : Archives municipales, Beaune- Cote du document : 1 Fi 176

Bibliographie

- **Aubertin, Ch. Album beaunois. Dijon. 1894.**

Aubertin, Ch. Album beaunois. Dijon. 1894.

- **Bard, J. Beaune. Histoire et tableau. 1848.**

Bard, J. Beaune. Histoire et tableau. Beaune, Batault-Morot, 1848.

- **Delissey, J. Le vieux Beaune. 1941.**

Delissey, J. Le vieux Beaune. Beaune, 1941 (réimpr. 1981).

- **Forgeot, P. Beaune. 1972.**

Forgeot, P. Beaune. Colmar-Ingersheim, 1972.

- **Latour, Pierre. Le vieux Beaune. 1908.**

Latour, Pierre. Le vieux Beaune, in Société archéologique de Beaune. 1908.

- **Lochet, Eliane. Beaune à la fin de l'Ancien Régime. 1988.**

Lochet, Eliane. Beaune à la fin de l'Ancien Régime. Les réalisations municipales. Arnay-le-Duc. 1988.

- **Mehu, Eugène. La porte Bretonnière. 1912.**

Mehu, Eugène. La porte Bretonnière, in Société archéologique de Beaune. 1912.

- **Mortureux, François. Les voyers Quinard. 1983.**

Mortureux, François. Les voyers Quinard, in Centre beaunois d'études historiques, tome 4. 1983.

- **Rossignol, C. Histoire de Beaune, depuis les temps les plus reculés jusqu'à nos jours (1854).**

Rossignol, C. Histoire de Beaune, depuis les temps les plus reculés jusqu'à nos jours. Beaune, 1854.

Informations complémentaires

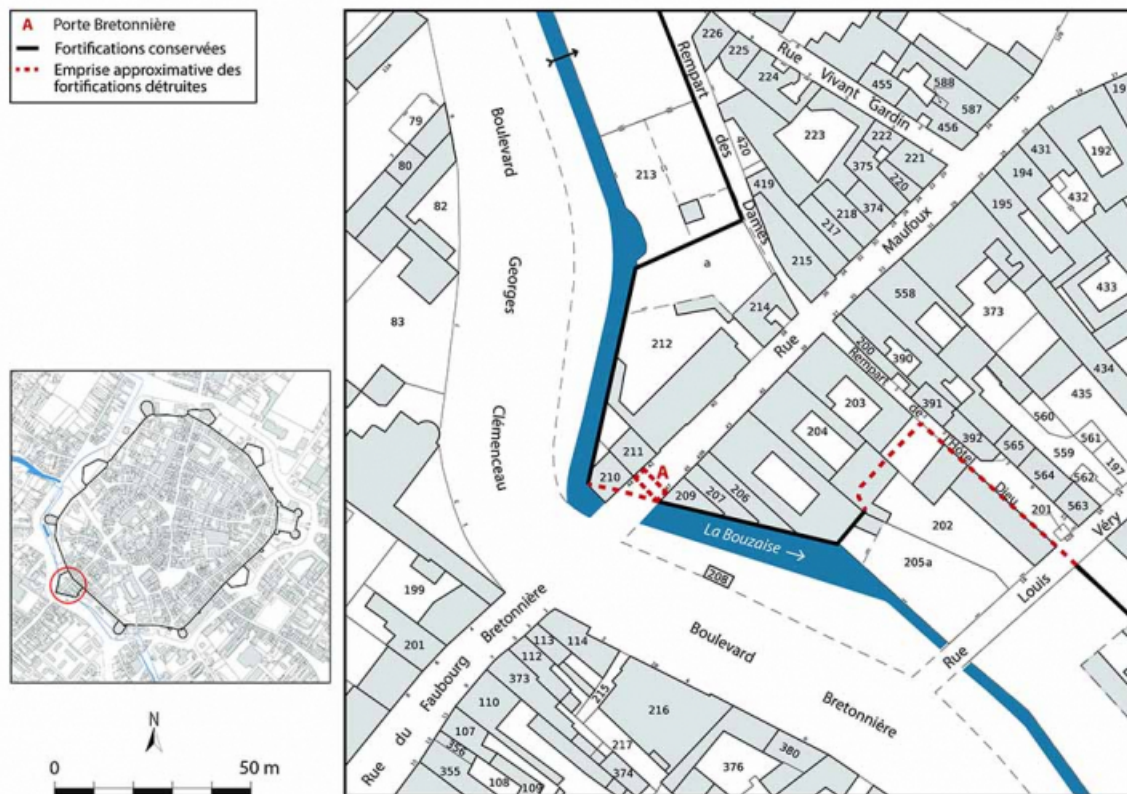
- **Voir le dossier initial numérisé :** <https://patrimoine.bourgognefranchecomte.fr/gtrudov/IA21000100.pdf>

Thématiques : fortifications royales et nationales en Bourgogne-Franche-Comté

Aire d'étude et canton : Beaune centre

Dénomination : porte de ville

© Région Bourgogne-Franche-Comté, Inventaire du patrimoine



Plan-masse et de situation. Extrait du plan cadastral, 2024, 1/1 000.

21, Beaune rue Maufoux

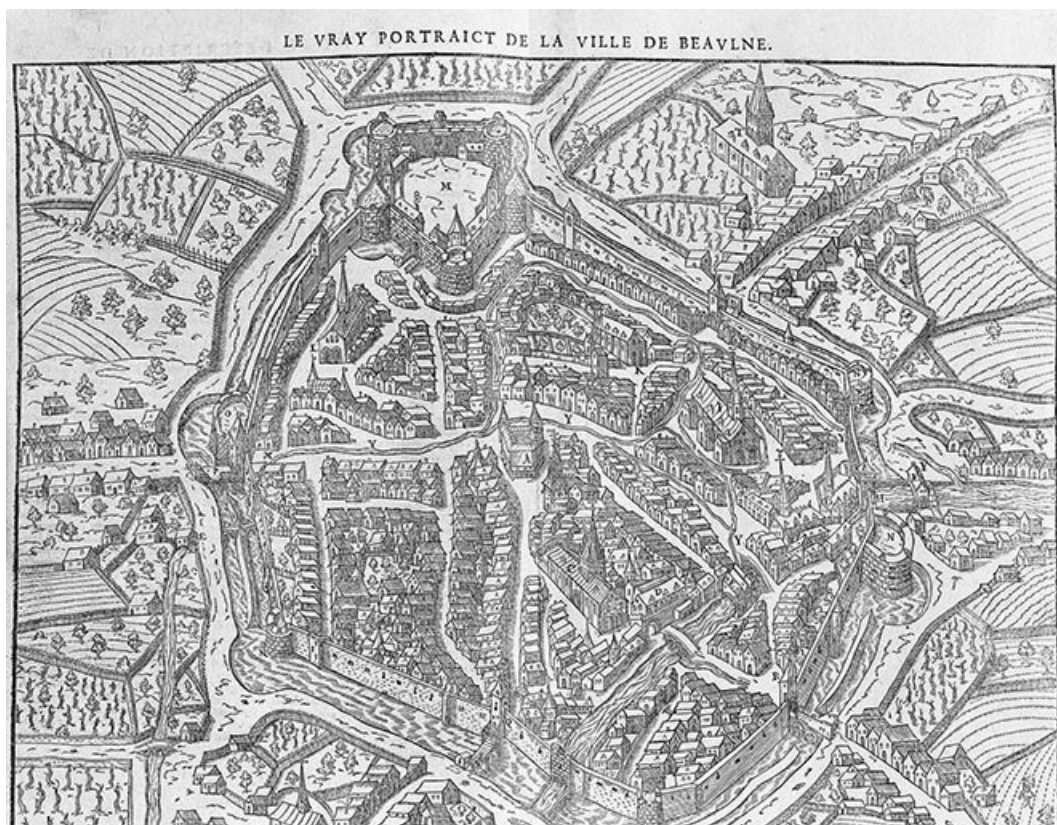
N° de l'illustration : 20242100257NUDA

Date : 2024

Auteur : Aline Thomas

Reproduction soumise à autorisation du titulaire des droits d'exploitation

© Région Bourgogne-Franche-Comté, Inventaire du patrimoine



"Le vray portraict de la ville de Beaulne", extrait de "De l'origine des Bourgongnons et Antiquités des Estats de Bourgogne" par Pierre de Saint-Julien, publié à Paris chez Nicolas Chesneau en 1581. Ce plan a été publié pour la première fois en 1575 par François de Belleforest dans La cosmographie universelle de tout le monde [...] auteur en partie Munster, mais beaucoup plus augmentée, ornée et enrichie [...]. C'est le plus ancien plan connu de Beaune, qui sera repris sous une forme abâtardie jusqu'au milieu du 18e siècle.

21, Beaune

Source :

Le vray portraict de la ville de Beaulne. Extrait de "De l'origine des Bourgongnons et Antiquités des Estats de Bourgogne" par Pierre de Saint-Julien, publié à Paris chez Nicolas Chesneau, 1581.

Lieu de conservation : Bibliothèque municipale, Beaune

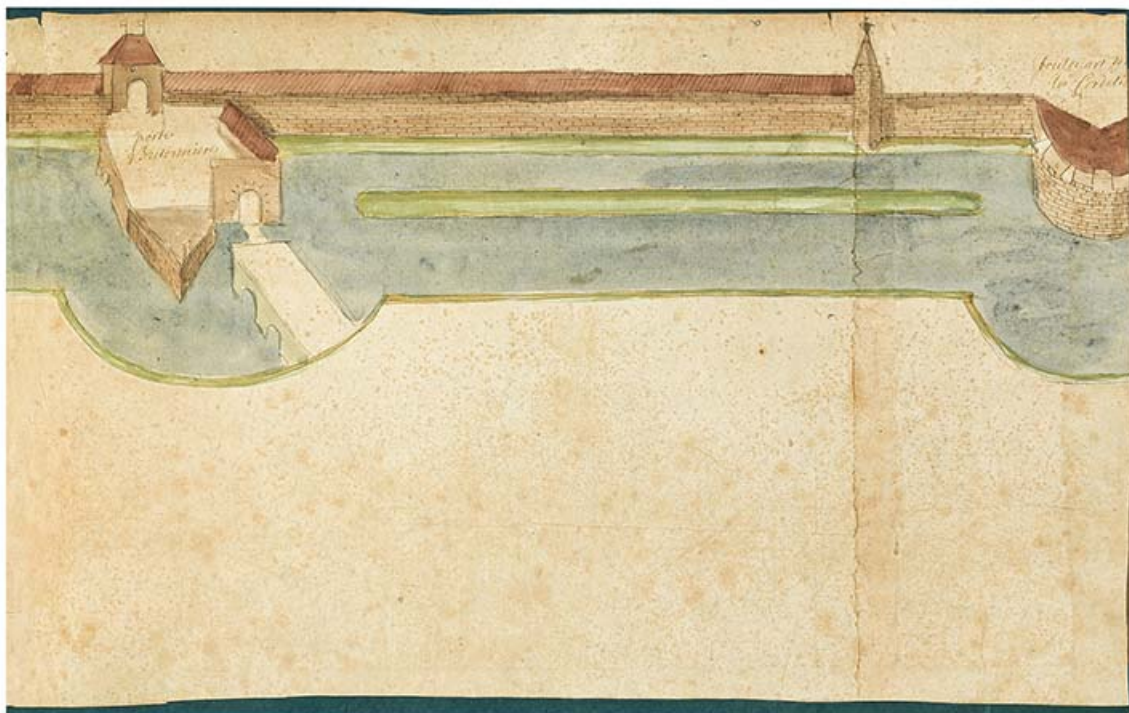
N° de l'illustration : 19872100740X

Date : 1987

Auteur : Michel Thierry

Reproduction soumise à autorisation du titulaire des droits d'exploitation

© Région Bourgogne-Franche-Comté, Inventaire du patrimoine



Plan et vue de l'enceinte des murailles et fortifications de la ville de Beaune (17e siècle) : porte Bretonnière.
21, Beaune rue Maufoux

Source :

***Plan et vue de l'enceinte des murailles et fortifications de la ville de Beaune* Dessin, s.n. S.d [17e siècle]. Rouleau de papier de 6 mètres de long sur 46 centimètres de hauteur.**

Lieu de conservation : Archives municipales, Beaune - Cote du document : carton 31, cote 64

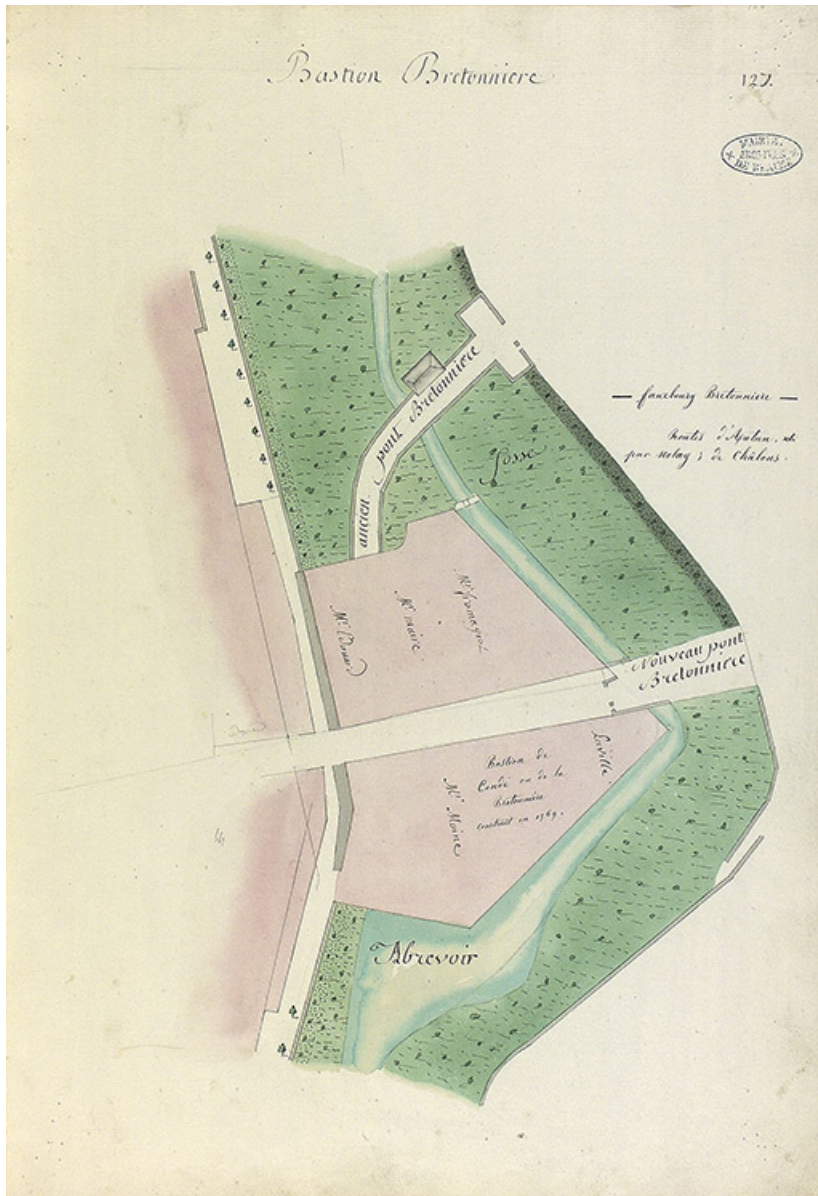
N° de l'illustration : 20242100147NUC4A

Date : 2024

Auteur : Thierry Kuntz

Reproduction soumise à autorisation du titulaire des droits d'exploitation

© Archives municipales, Beaune



Plan du bastion Bretonnière, avant 1783, par l'architecte-voyer Denis Quinard II.
21, Beaune rue Maufoux

Source :

Plan en feuilles de la ville de Beaune. Atlas dessiné, par Denis Quinard II. 1783.

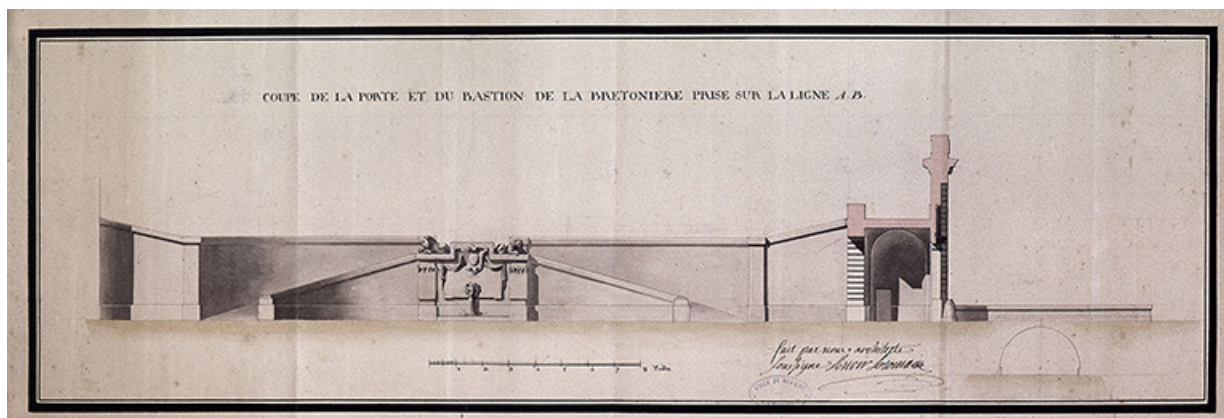
Lieu de conservation : Archives municipales, Beaune - Cote du document : carton 88, cote 37

N° de l'illustration : 20232100093NUC4A

Date : 2023

Reproduction soumise à autorisation du titulaire des droits d'exploitation

© Archives municipales, Beaune



Projet non réalisé de N. Lenoir Le Romain : coupe de la porte. 1764.

21, Beaune rue Maufoux

Source :

[Projet non réalisé de N. Lenoir Le Romain]. Dessin, par N. Lenoir Le Romain. 1764.

Lieu de conservation : Archives municipales, Beaune - Cote du document : carton 89, art. 56

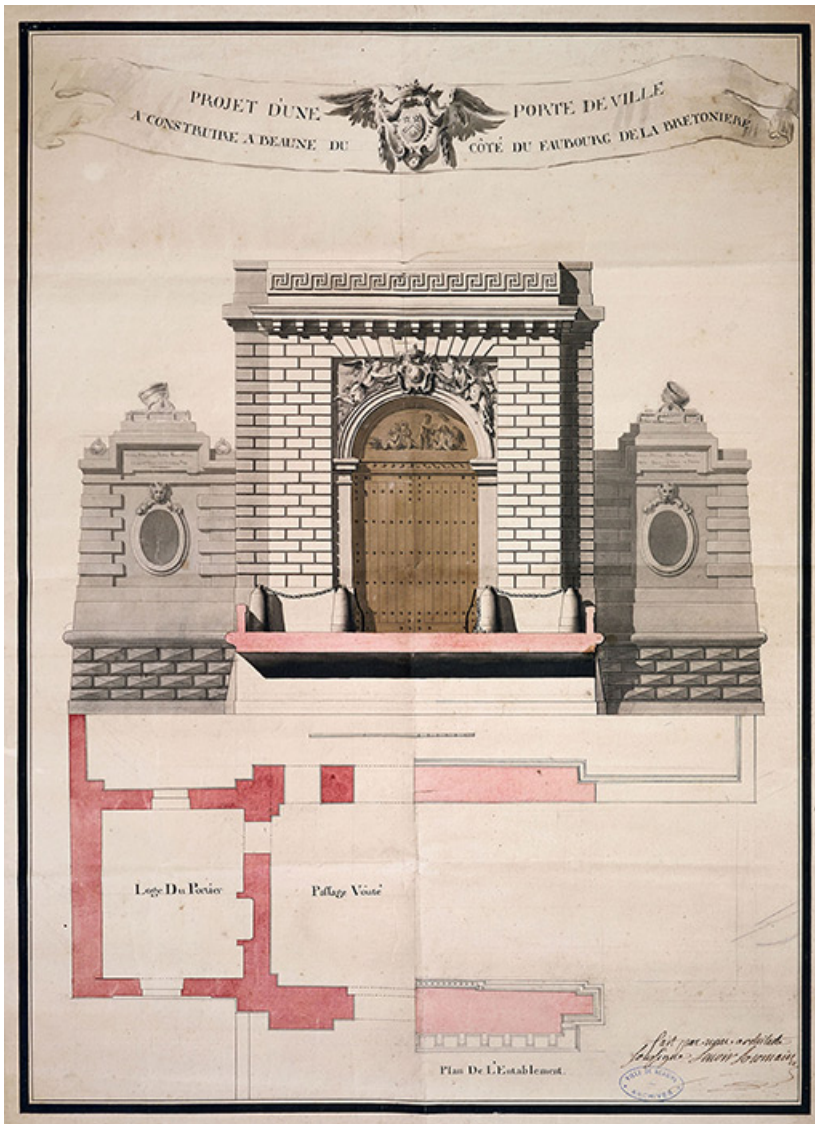
N° de l'illustration : 19882101559ZA

Date : 1988

Auteur : Jean-Luc Duthu

Reproduction soumise à autorisation du titulaire des droits d'exploitation

© Région Bourgogne-Franche-Comté, Inventaire du patrimoine



Projet non réalisé de N. Lenoir Le Romain : plan et élévation côté faubourg.
21, Beaune rue Maufoux

Source :

[Projet non réalisé de N. Lenoir Le Romain]. Dessin, par N. Lenoir Le Romain. 1764.
Lieu de conservation : Archives municipales, Beaune - Cote du document : carton 89, art. 56

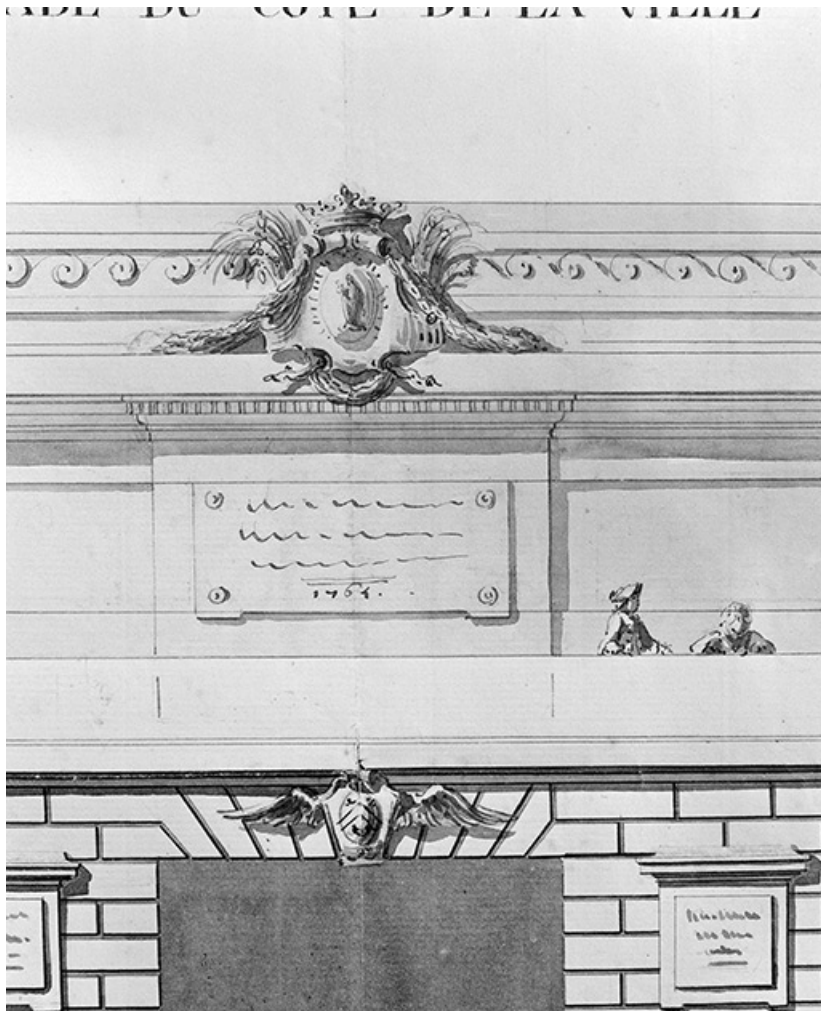
N° de l'illustration : 19882101566VA

Date : 1988

Auteur : Jean-Luc Duthu

Reproduction soumise à autorisation du titulaire des droits d'exploitation

© Région Bourgogne-Franche-Comté, Inventaire du patrimoine



Projet non réalisé de N. Lenoir Le Romain : élévation côté ville, détail de l'attique avec l'inscription datée 1764.
21, Beaune rue Maufoux

Source :

[Projet non réalisé de N. Lenoir Le Romain]. Dessin, par N. Lenoir Le Romain. 1764.

Lieu de conservation : Archives municipales, Beaune - Cote du document : carton 89, art. 56

N° de l'illustration : 19882101574X

Date : 1988

Auteur : Jean-Luc Duthu

Reproduction soumise à autorisation du titulaire des droits d'exploitation

© Région Bourgogne-Franche-Comté, Inventaire du patrimoine



Projet non réalisé de N. Lenoir Le Romain : plan et élévation côté faubourg.
21, Beaune rue Maufoux

Source :

[Projet non réalisé de N. Lenoir Le Romain]. Dessin, par N. Lenoir Le Romain. 1764.

Lieu de conservation : Archives municipales, Beaune - Cote du document : carton 89, art. 56

N° de l'illustration : 19882101564V

Date : 1988

Auteur : Jean-Luc Duthu

Reproduction soumise à autorisation du titulaire des droits d'exploitation

© Région Bourgogne-Franche-Comté, Inventaire du patrimoine



Projet non réalisé de N. Lenoir Le Romain : plan et élévation côté faubourg, détail du tympan et des écoinçons.
21, Beaune rue Maufoux

Source :

[Projet non réalisé de N. Lenoir Le Romain]. Dessin, par N. Lenoir Le Romain. 1764.

Lieu de conservation : Archives municipales, Beaune - Cote du document : carton 89, art. 56

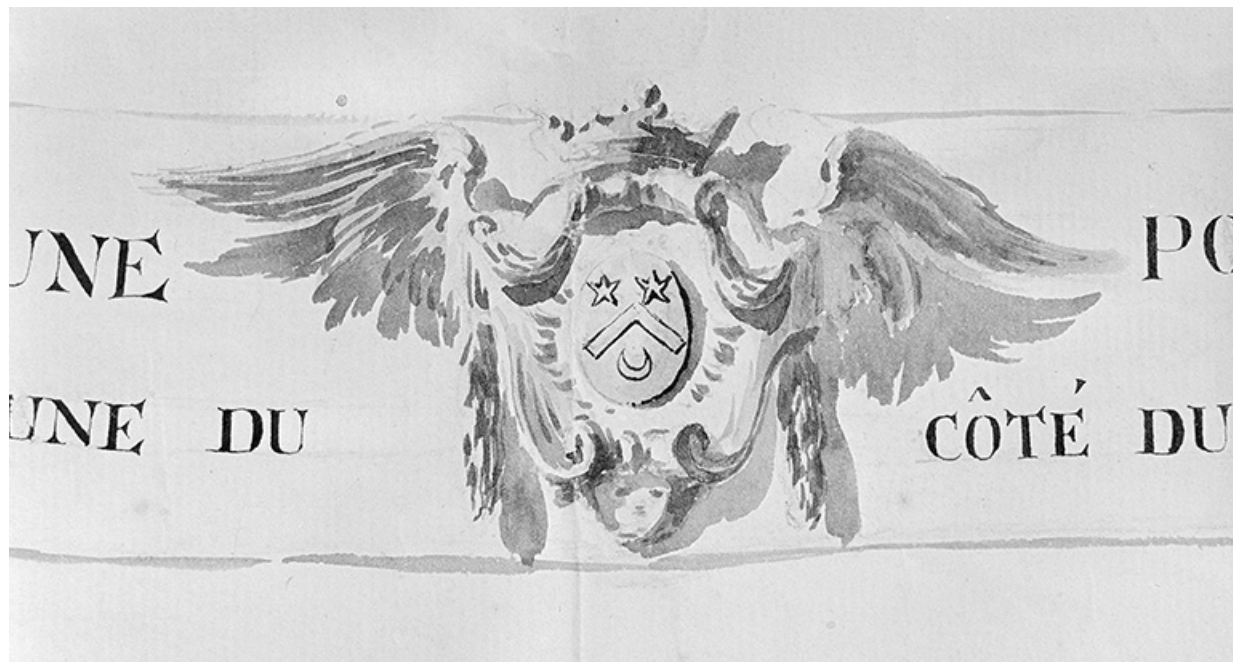
N° de l'illustration : 19882101569X

Date : 1988

Auteur : Jean-Luc Duthu

Reproduction soumise à autorisation du titulaire des droits d'exploitation

© Région Bourgogne-Franche-Comté, Inventaire du patrimoine



Projet non réalisé de N. Lenoir Le Romain : plan et élévation côté faubourg, détail du cartouche armorié.
21, Beaune rue Maufoux

Source :

[Projet non réalisé de N. Lenoir Le Romain]. Dessin, par N. Lenoir Le Romain. 1764.

Lieu de conservation : Archives municipales, Beaune - Cote du document : carton 89, art. 56

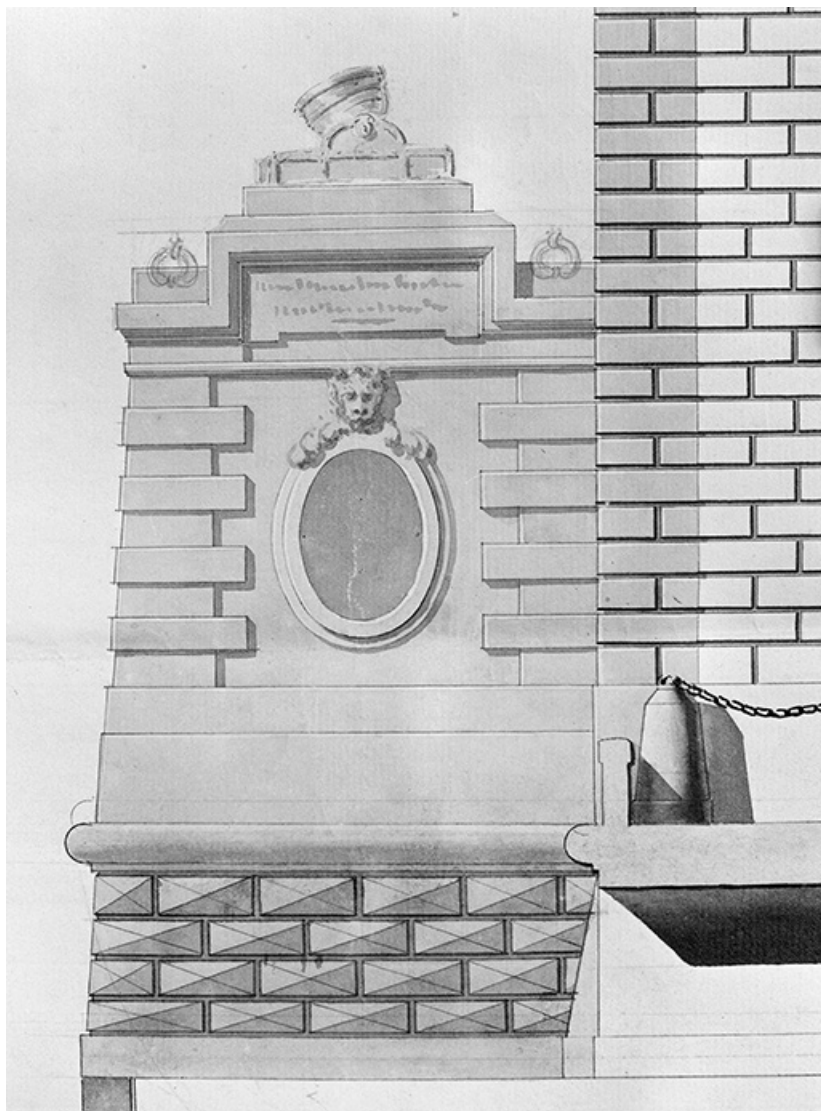
N° de l'illustration : 19882101568X

Date : 1988

Auteur : Jean-Luc Duthu

Reproduction soumise à autorisation du titulaire des droits d'exploitation

© Région Bourgogne-Franche-Comté, Inventaire du patrimoine



Projet non réalisé de N. Lenoir Le Romain : plan et élévation côté faubourg, détail de la loge du portier.
21, Beaune rue Maufoux

Source :

[Projet non réalisé de N. Lenoir Le Romain]. Dessin, par N. Lenoir Le Romain. 1764.

Lieu de conservation : Archives municipales, Beaune - Cote du document : carton 89, art. 56

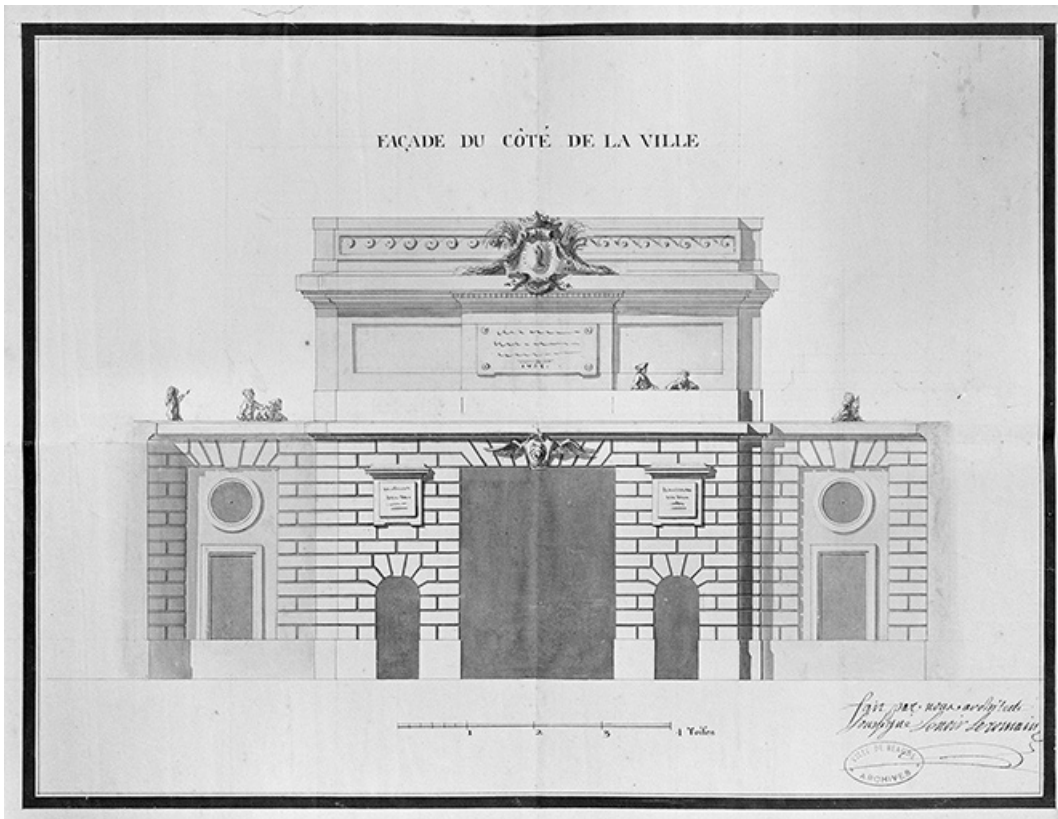
N° de l'illustration : 19882101570X

Date : 1988

Auteur : Jean-Luc Duthu

Reproduction soumise à autorisation du titulaire des droits d'exploitation

© Région Bourgogne-Franche-Comté, Inventaire du patrimoine



Projet non réalisé de N. Lenoir Le Romain : élévation côté ville.
21, Beaune rue Maufoux

Source :

[Projet non réalisé de N. Lenoir Le Romain]. Dessin, par N. Lenoir Le Romain. 1764.
Lieu de conservation : Archives municipales, Beaune - Cote du document : carton 89, art. 56

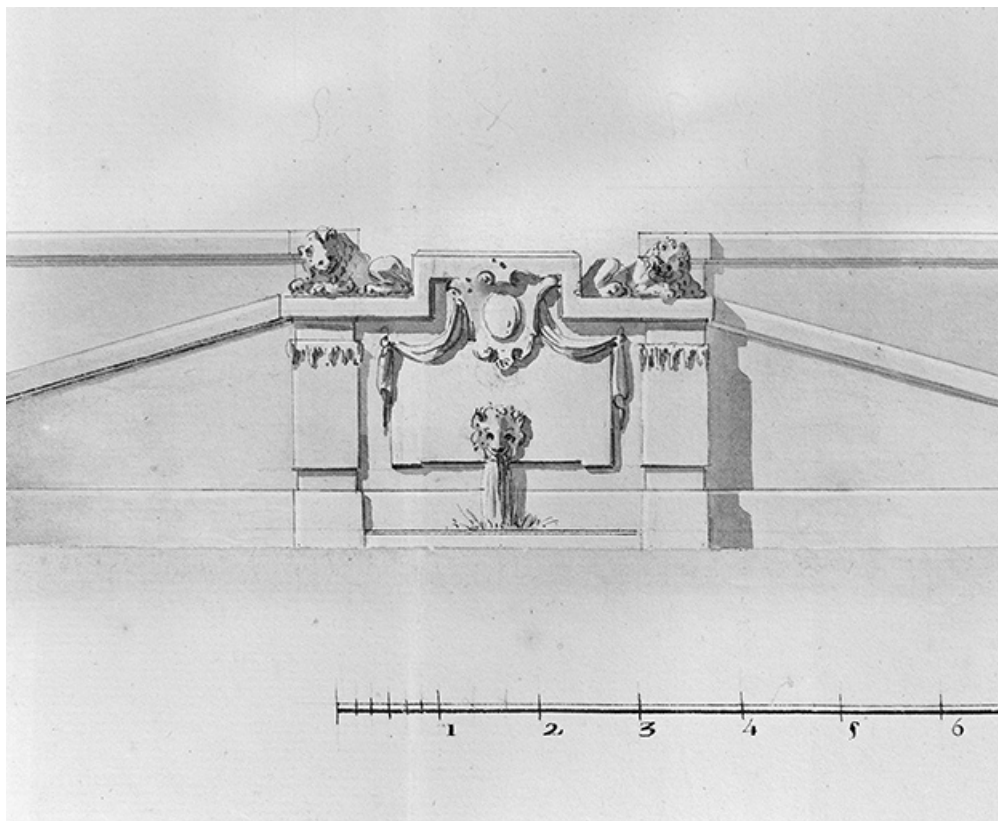
N° de l'illustration : 19882101573X

Date : 1988

Auteur : Jean-Luc Duthu

Reproduction soumise à autorisation du titulaire des droits d'exploitation

© Région Bourgogne-Franche-Comté, Inventaire du patrimoine



Projet non réalisé de N. Lenoir Le Romain, détail de l'escalier.

21, Beaune rue Maufoux

Source :

[Projet non réalisé de N. Lenoir Le Romain]. Dessin, par N. Lenoir Le Romain. 1764.

Lieu de conservation : Archives municipales, Beaune - Cote du document : carton 89, art. 56

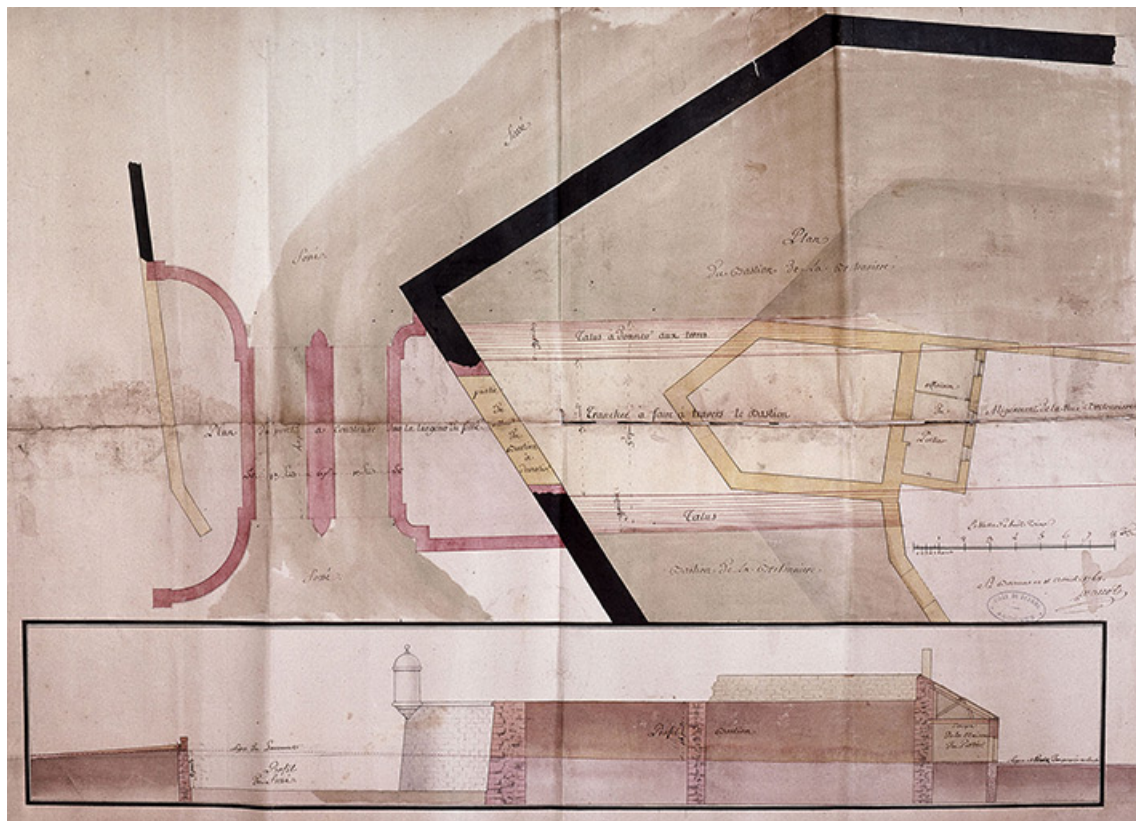
N° de l'illustration : 19882101560X

Date : 1988

Auteur : Jean-Luc Duthu

Reproduction soumise à autorisation du titulaire des droits d'exploitation

© Région Bourgogne-Franche-Comté, Inventaire du patrimoine



Projet non réalisé de Vallot daté du 2 août 1768 : plan d'ensemble montrant le percement du bastion et les projets de construction.
21, Beaune rue Maufoux

Source :

Projet non réalisé de Vallot daté du 2 août 1768 : plan d'ensemble montrant le percement du bastion et les projets de construction. Dessin, par Vallot. 1768.

Lieu de conservation : Archives municipales, Beaune - Cote du document : carton 89, art. 35

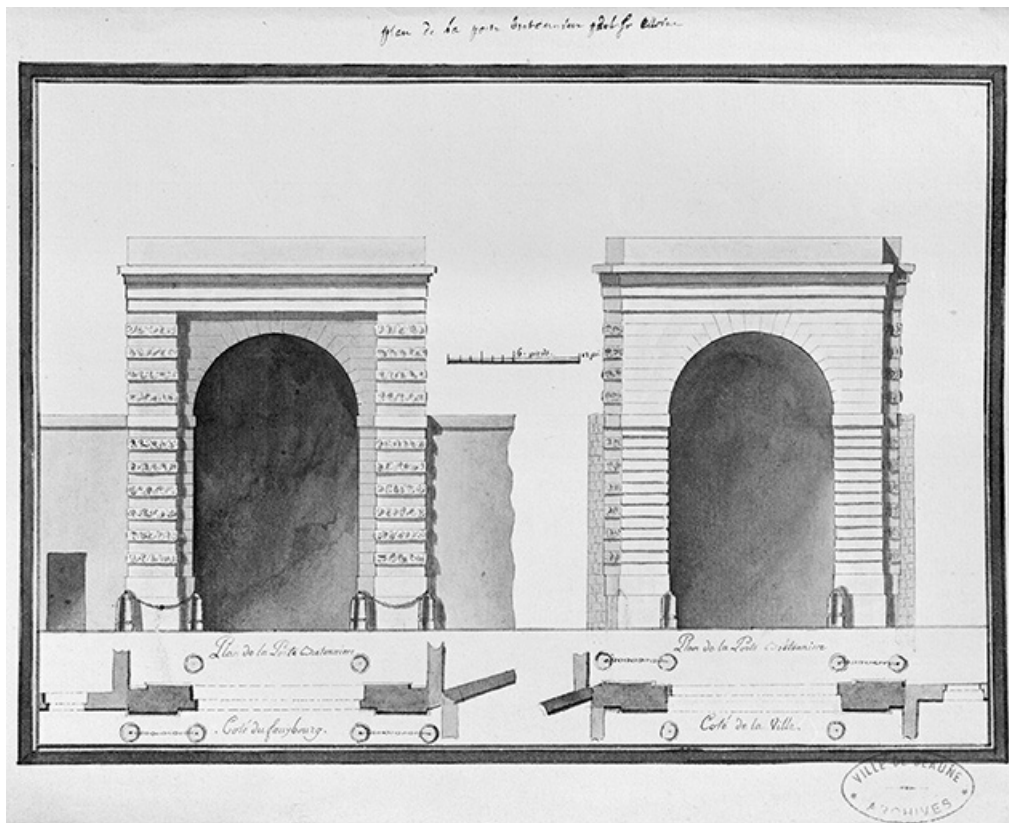
N° de l'illustration : 19882101562ZA

Date : 1988

Auteur : Jean-Luc Duthu

Reproduction soumise à autorisation du titulaire des droits d'exploitation

© Région Bourgogne-Franche-Comté, Inventaire du patrimoine



Élévation de la porte par D. Quinard, projet du 18 avril 1782.

21, Beaune rue Maufoux

Source :

Élévation de la porte par D. Quinard, projet du 18 avril 1782 Dessin, par D. Quinard II. 18 avril 1782.

Lieu de conservation : Archives municipales, Beaune - Cote du document : carton 89, art. 45

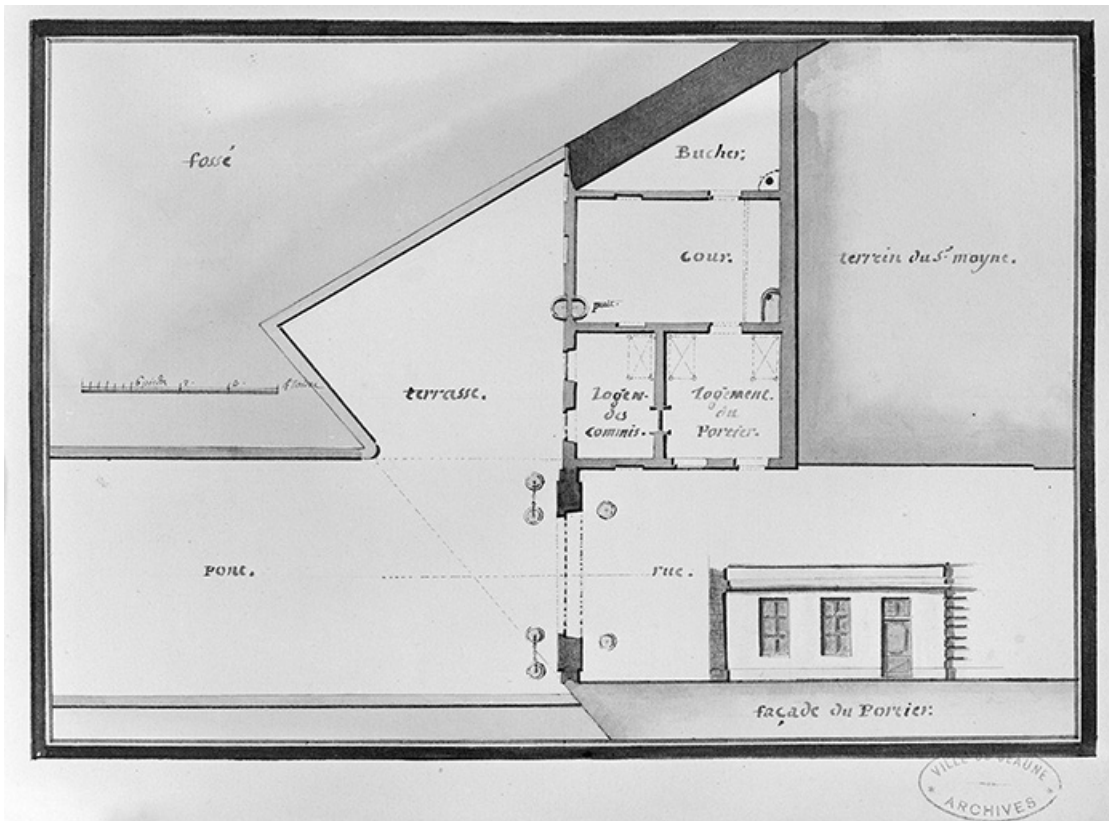
N° de l'illustration : 19882101554X

Date : 1988

Auteur : Jean-Luc Duthu

Reproduction soumise à autorisation du titulaire des droits d'exploitation

© Région Bourgogne-Franche-Comté, Inventaire du patrimoine



Plan et élévation de la maison du portier par D. Quinard, projet du 18 avril 1782.

21, Beaune rue Maufoux

Source :

Elévation de la porte par D. Quinard, projet du 18 avril 1782 Dessin, par D. Quinard II. 18 avril 1782.

Lieu de conservation : Archives municipales, Beaune - Cote du document : carton 89, art. 45

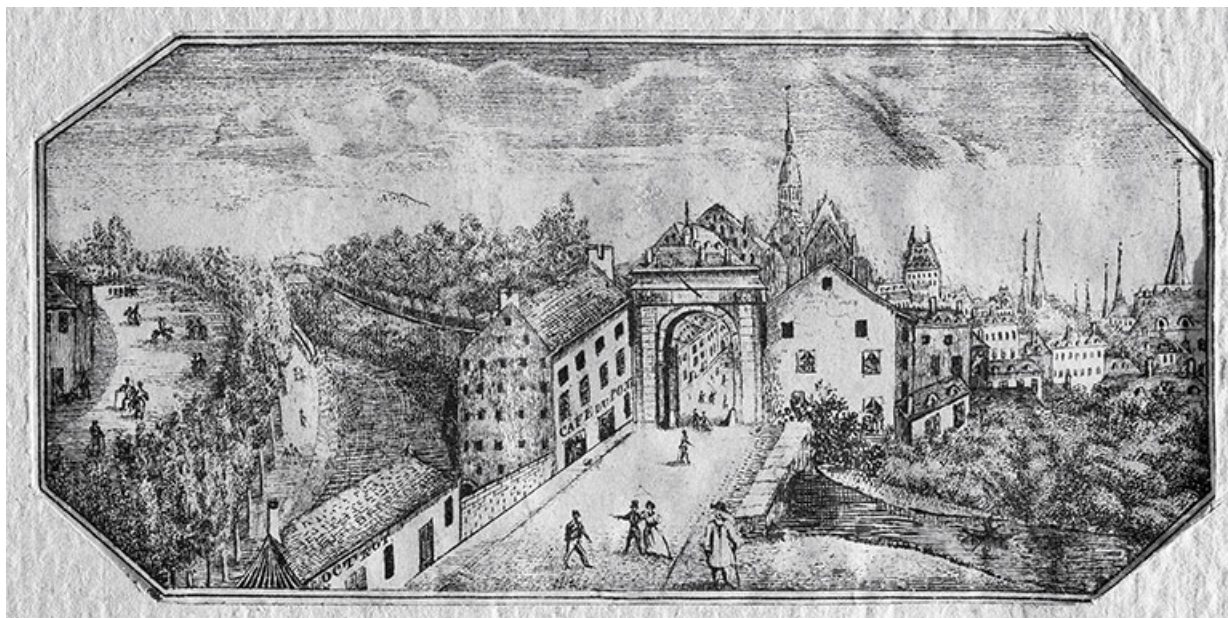
N° de l'illustration : 19882101556X

Date : 1988

Auteur : Jean-Luc Duthu

Reproduction soumise à autorisation du titulaire des droits d'exploitation

© Région Bourgogne-Franche-Comté, Inventaire du patrimoine



Gravure du début de la première moitié du 19e siècle, la porte côté faubourg.
21, Beaune rue Maufoux

Source :

Gravure du début de la première moitié du 19e siècle, la porte côté faubourg. Gravure, s.n. S.d [première moitié du 19e siècle].

Lieu de conservation : Musée des Beaux-Arts, Beaune - Cote du document : inv. 49.1.3

N° de l'illustration : 19972101660X

Date : 1997

Auteur : Michel Thierry

Reproduction soumise à autorisation du titulaire des droits d'exploitation

© Région Bourgogne-Franche-Comté, Inventaire du patrimoine



Photographie de la porte côté faubourg. Photographie Millot, avant 1870.

21, Beaune rue Maufoux

Source :

[Photographie de la porte côté faubourg]. Photographie, par Millot. S.d [avant 1870].

Lieu de conservation : Archives municipales, Beaune - Cote du document : 1 Fi 176

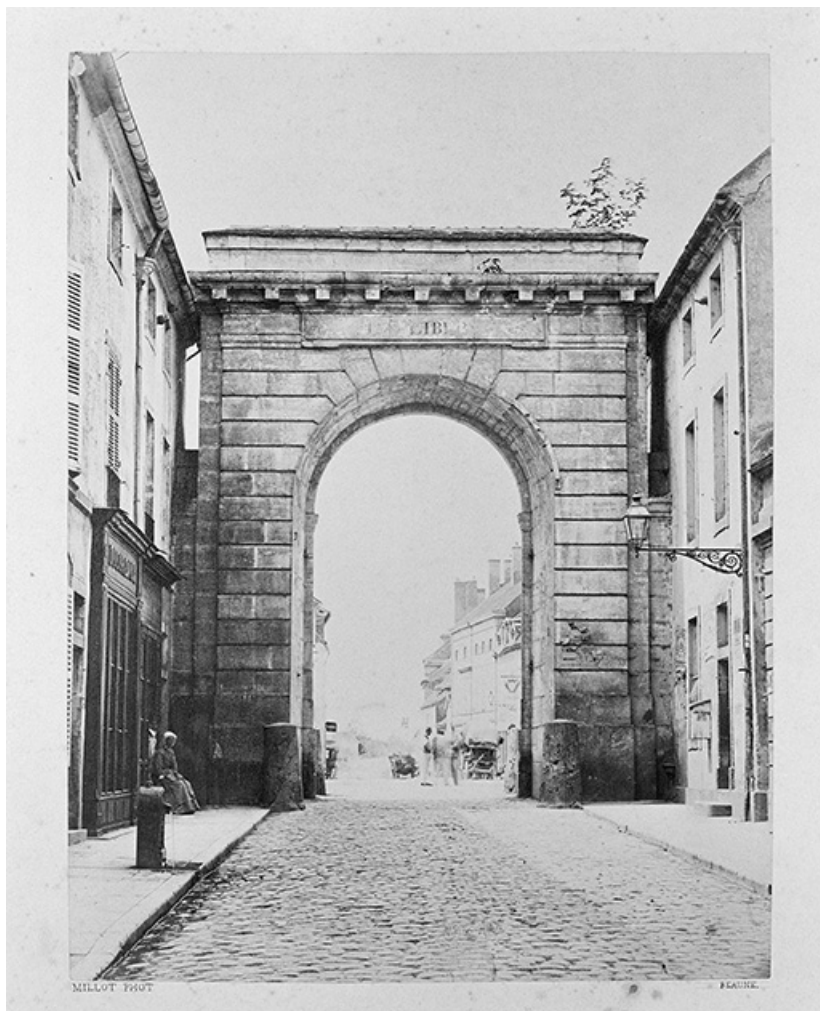
N° de l'illustration : 19992101015X

Date : 1999

Auteur : Michel Thierry

Reproduction soumise à autorisation du titulaire des droits d'exploitation

© Région Bourgogne-Franche-Comté, Inventaire du patrimoine



Photographie de la porte, côté ville, à la fin du XIXe siècle.

21, Beaune rue Maufoux

Source :

[Photographie de la porte, côté ville, à la fin du 19e siècle]. Photographie, s.n. S.d.

Lieu de conservation : Archives municipales, Beaune

N° de l'illustration : 19872100816X

Date : 1987

Auteur : Michel Thierry

Reproduction soumise à autorisation du titulaire des droits d'exploitation

© Région Bourgogne-Franche-Comté, Inventaire du patrimoine