

CITÉ OUVRIÈRE DE TAVAUX

Bourgogne-Franche-Comté, Jura
Tavaux
Tavaux Cité

Dossier IA00125888 réalisé en 1989 revu en
1991

Auteur(s) : Bernard Pontefract



Historique

Cité ouvrière faisant partie de l'ensemble d'industrie chimique de la société Solvay et Cie. Elle comprend 265 maisons jumelées, 11 immeubles à logements, une école, un hôpital (centre de soins) et une église paroissiale avec presbytère et salle paroissiale. Un premier plan, intitulé "disposition générale des habitations", est fourni en 1928 par le service d'architecture de la société Solvay, à Bruxelles. Il prévoyait la construction d'une maison pour le directeur, d'un théâtre ainsi que d'un hôtel de voyageurs, appelé "Casino". De même étaient prévus des aménagements urbains qui ne furent pas exécutés : jardins avec parterres, bassins avec fontaines. La maison du directeur ne fut pas édifiée en raison de l'achat par la société d'une demeure, dite "Clos de Belvoye", sur la commune de Damparis (voir dossier usine de porcelaine dite usine des Ets Jacob-Delaforon S.A.). Une maison d'ingénieur fit office de "Casino", le théâtre ne fut pas bâti. Trois édifices, dus à l'architecte Henri Vidal, sont absents de ce plan : l'école construite de 1933 à 1935, l'église et son presbytère en 1938 et 1939, et l'hôpital qui, commencé en 1939, ne fut terminé qu'en 1948 après une longue interruption des travaux. La construction de la cité a été effectuée par la SGE (Société générale d'Entreprises), qui sous-traita avec des entreprises locales, les plans type des maisons et des immeubles étant fournis par les services d'architecture de la société Solvay à Bruxelles et à Paris. La première phase débuta en 1928 (31 maisons), eut son point culminant en 1929 (101 maisons) et en 1930 (47 maisons) et se poursuivit à un rythme moins rapide jusqu'en 1938 (2 maisons prévues en 1931 ne furent édifiées qu'en 1946 et 1947). Cette première cité a un plan en trapèze avec un axe de symétrie est-ouest décalé au sud et un autre axe oblique au nord. Elle comporte 157 maisons d'ouvriers (types 10, 10A, 12D), 16 d'agents de maîtrise (types 8 et 8B), 10 d'employés (types 6 et 7) et 9 d'ingénieurs (types 4, 4A, 4B, 5 et 5A). Les 11 immeubles (types 10B et 10C) sont réservés aux ouvriers. Une deuxième phase de construction débuta en 1953 avec l'édification de maisons au sud, entre l'avenue Clémenceau et la rue Marin la Meslée. Parallèlement, dès 1957, la cité s'étend au delà de la rue Marin la Meslée avec création d'un nouveau quartier au plan arrondi. Un îlot de 8 maisons (1960 et 1964) au nord-est de la cité complète cette phase qui se termina en 1965. Cette deuxième période de construction a concerné 73 maisons ainsi réparties : 46 maisons d'agents de maîtrise (types 11, 12B, J1 et J2) et 27 maisons d'ingénieurs (types 5B, 5C, 5D, 5E, 5F, 13A et 14). Existence d'un fonds d'archives privées.

Période(s) principale(s) : 2e quart 20e siècle / 3e quart 20e siècle

Sources documentaires

Bibliographie

- Les sources documentaires sont consultables dans le dossier numérisé, accessible dans la rubrique "Informations complémentaires".

Informations complémentaires

- Voir le dossier initial numérisé : <https://patrimoine.bourgognefranchecomte.fr/gtrudov/IA00125888/index.htm>

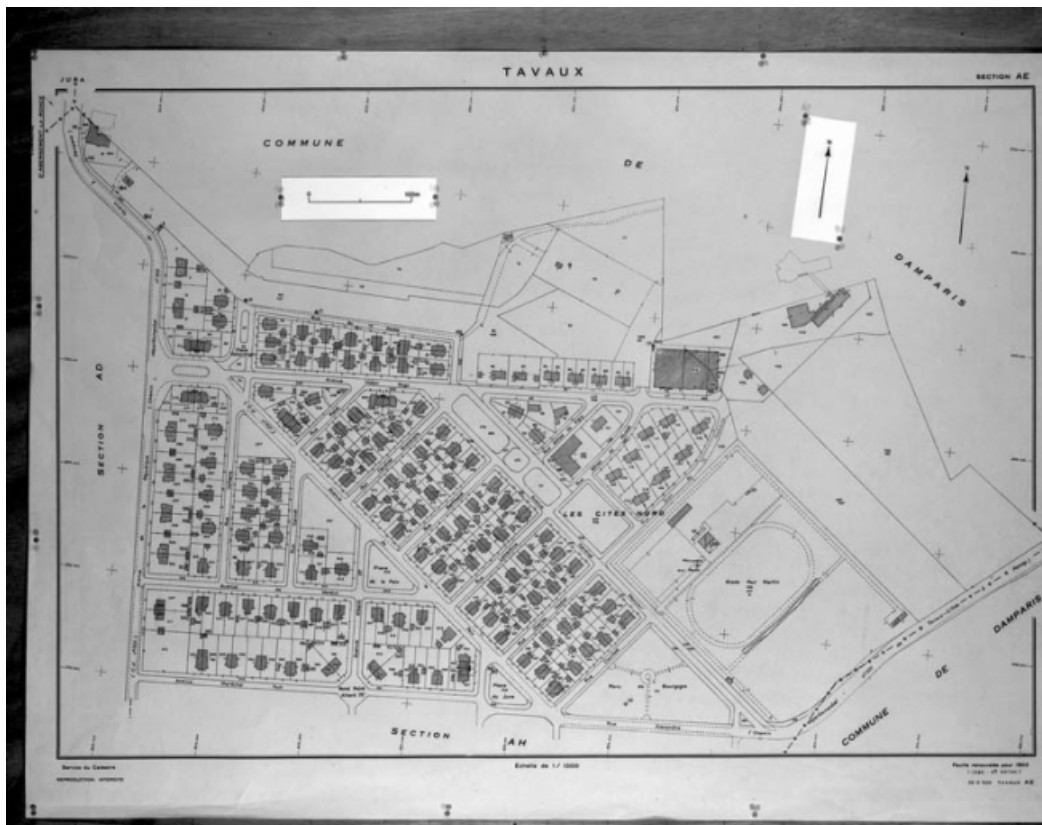
Thématiques : patrimoine industriel du Jura

Aire d'étude et canton : Jura

Dénomination : cité ouvrière

Parties constituantes non étudiées : place, promenade, église, hôpital, école

© Région Bourgogne-Franche-Comté, Inventaire du patrimoine



Plan-masse de la partie nord. Plan cadastral, 1980, section AE.

39, Tavaux, lieudit : Tavaux Cité

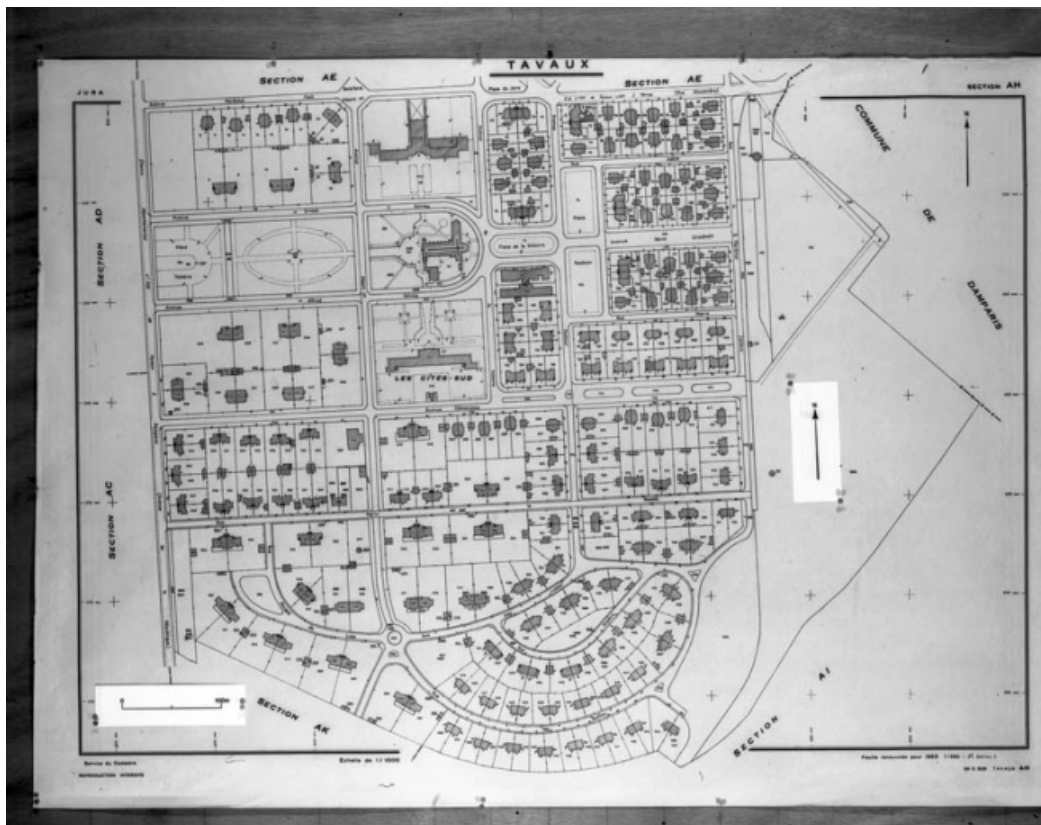
N° de l'illustration : 19903900177V

Date : 1990

Auteur : Yves Sancey

Reproduction soumise à autorisation du titulaire des droits d'exploitation

© Région Bourgogne-Franche-Comté, Inventaire du patrimoine



Plan-masse de la partie sud. Plan cadastral, 1980, section AH.

39, Tavaux, lieu-dit : Tavaux Cité

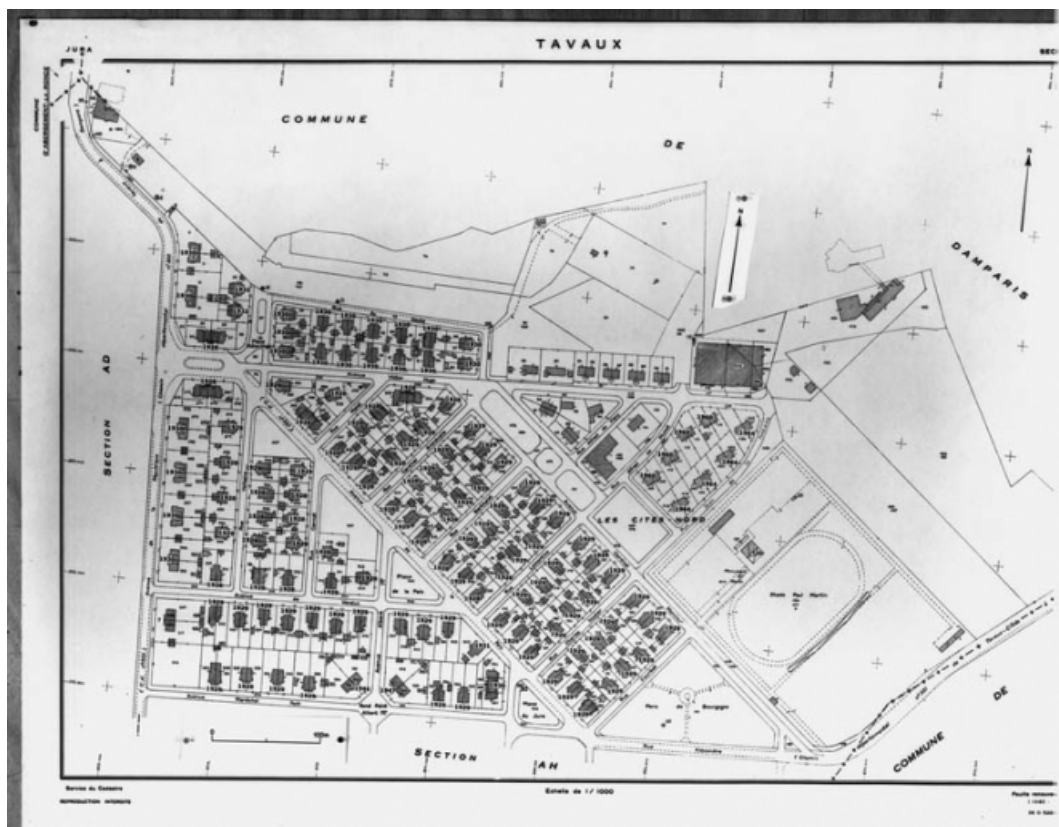
N° de l'illustration : 19903900178V

Date : 1990

Auteur : Yves Sancey

Reproduction soumise à autorisation du titulaire des droits d'exploitation

© Région Bourgogne-Franche-Comté, Inventaire du patrimoine



Plan de datation, partie nord. D'après le plan cadastral 1980, section AE.

39, Tavaux, lieu dit : Tavaux Cité

N° de l'illustration : 19903900223V

Date : 1990

Auteur : Yves Sancey

Reproduction soumise à autorisation du titulaire des droits d'exploitation

© Région Bourgogne-Franche-Comté, Inventaire du patrimoine



Plan de datation, partie sud.

39, Tavaux, lieudit : Tavaux Cité

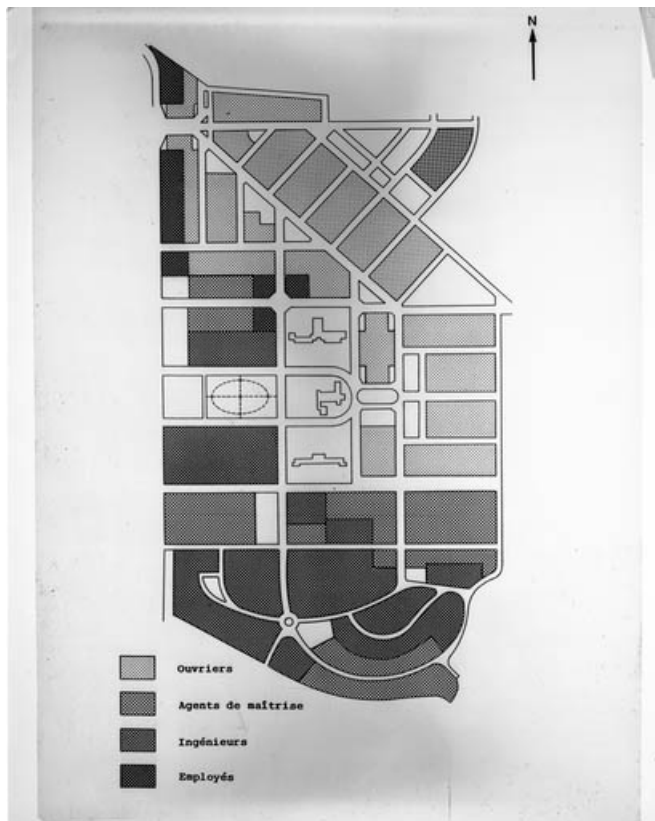
N° de l'illustration : 19903900224V

Date : 1990

Auteur : Yves Sancey

Reproduction soumise à autorisation du titulaire des droits d'exploitation

© Région Bourgogne-Franche-Comté, Inventaire du patrimoine



Plan de répartition des catégories socio-professionnelles.

39, Tavaux, lieudit : Tavaux Cité

N° de l'illustration : 19903900181V

Date : 1990

Auteur : Yves Sancey

Reproduction soumise à autorisation du titulaire des droits d'exploitation

© Région Bourgogne-Franche-Comté, Inventaire du patrimoine



Plan de répartition des types de maisons, partie nord.

39, Tavaux, lieudit : Tavaux Cité

N° de l'illustration : 19903900179ZA

Date : 1990

Auteur : Jérôme Mongreville

Reproduction soumise à autorisation du titulaire des droits d'exploitation

© Région Bourgogne-Franche-Comté, Inventaire du patrimoine



Plan de répartition des types de maisons, partie sud.

39, Tavaux, lieudit : Tavaux Cité

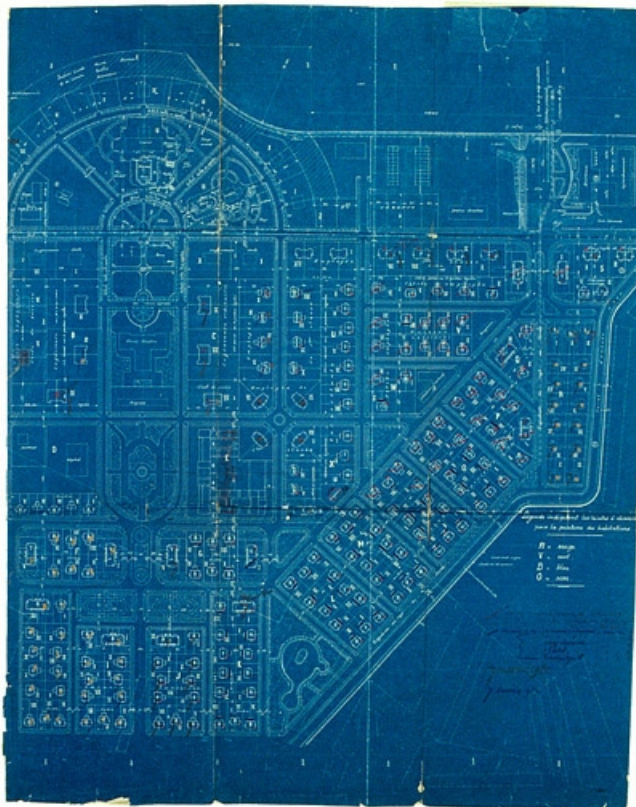
N° de l'illustration : 19903900180ZA

Date : 1990

Auteur : Jérôme Mongreville

Reproduction soumise à autorisation du titulaire des droits d'exploitation

© Région Bourgogne-Franche-Comté, Inventaire du patrimoine



Disposition générale des habitations.

39, Tavaux, lieudit : Tavaux Cité

Source :

Tirage bleu, 1928. Lieu de conservation : Archives de la société Solvay et Cie, Tavaux

Lieu de conservation : Archives de la société Solvay et Cie, Tavaux

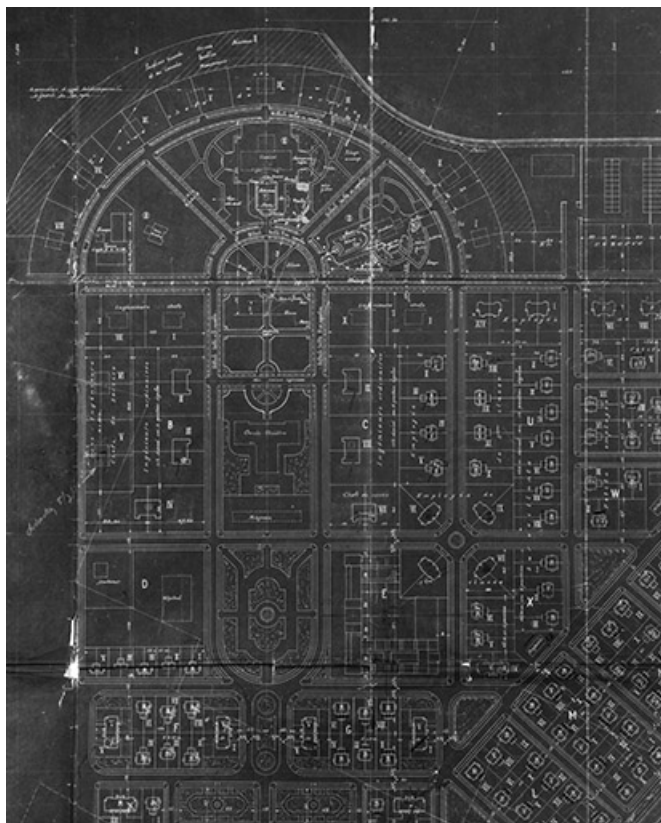
N° de l'illustration : 19893900427ZA

Date : 1989

Auteur : Jérôme Mongreville

Reproduction soumise à autorisation du titulaire des droits d'exploitation

© Région Bourgogne-Franche-Comté, Inventaire du patrimoine



Disposition générale des habitations [détail : partie supérieure gauche].
39, Tavaux, lieudit : Tavaux Cité

Source :

Tirage bleu, 1928. Lieu de conservation : Archives de la société Solvay et Cie, Tavaux

Lieu de conservation : Archives de la société Solvay et Cie, Tavaux

N° de l'illustration : 19893900428X

Date : 1989

Auteur : Jérôme Mongreville

Reproduction soumise à autorisation du titulaire des droits d'exploitation

© Région Bourgogne-Franche-Comté, Inventaire du patrimoine



Disposition générale des habitations [détail : partie inférieure droite].

39, Tavaux, lieudit : Tavaux Cité

Source :

Tirage bleu, 1928. Lieu de conservation : Archives de la société Solvay et Cie, Tavaux

Lieu de conservation : Archives de la société Solvay et Cie, Tavaux

N° de l'illustration : 19893900429X

Date : 1989

Auteur : Jérôme Mongreville

Reproduction soumise à autorisation du titulaire des droits d'exploitation

© Région Bourgogne-Franche-Comté, Inventaire du patrimoine



Disposition générale des habitations [détail : partie inférieure gauche].

39, Tavaux, lieudit : Tavaux Cité

Source :

Tirage bleu, 1928. Lieu de conservation : Archives de la société Solvay et Cie, Tavaux

Lieu de conservation : Archives de la société Solvay et Cie, Tavaux

N° de l'illustration : 19893900430X

Date : 1989

Auteur : Jérôme Mongreville

Reproduction soumise à autorisation du titulaire des droits d'exploitation

© Région Bourgogne-Franche-Comté, Inventaire du patrimoine



Maison avec boutique, 2, avenue de la Paix.

39, Tavaux, lieu-dit : Tavaux Cité

Source :

Photographie, s.d. [2e quart 20e siècle, vers 1931], par Charnotet (? , photographe). Lieu de conservation : Archives de la société Solvay et Cie, Tavaux

Lieu de conservation : Archives de la société Solvay et Cie, Tavaux

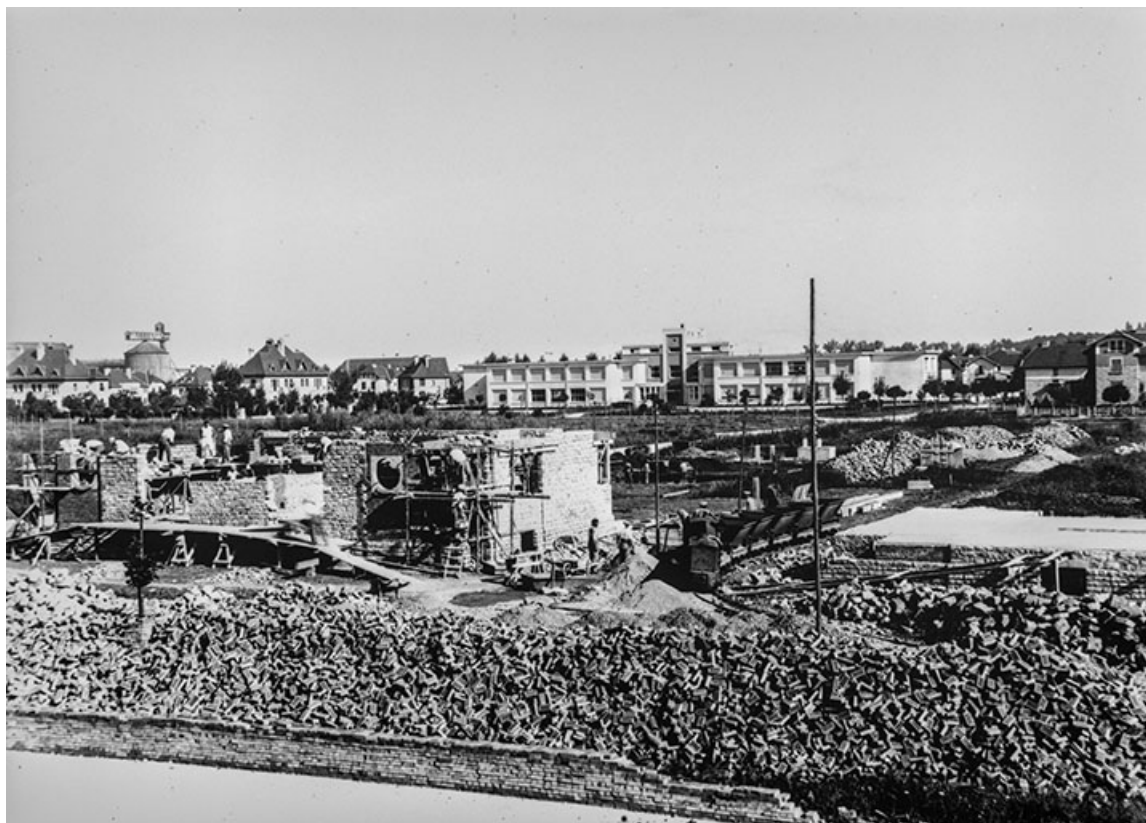
N° de l'illustration : 19903900123X

Date : 1990

Auteur : Jérôme Mongreville (reproduction)

Reproduction soumise à autorisation du titulaire des droits d'exploitation

© Région Bourgogne-Franche-Comté, Inventaire du patrimoine



Vue générale de l'école et des maisons voisines avec, au 1er plan, construction des maisons de type 10D du groupe F.
39, Tavaux, lieudit : Tavaux Cité

Source :

Photographie, 19 août 1937, par Charnotet (? , photographe). Lieu de conservation : Archives de la société Solvay et Cie, Tavaux

Lieu de conservation : Archives de la société Solvay et Cie, Tavaux

N° de l'illustration : 19903900124X

Date : 1990

Auteur : Jérôme Mongreville (reproduction)

Reproduction soumise à autorisation du titulaire des droits d'exploitation

© Région Bourgogne-Franche-Comté, Inventaire du patrimoine



Vue générale de la place de la Victoire.

39, Tavaux, lieudit : Tavaux Cité

Source :

Photographie, 15 juillet 1938, par Charnotet (? , photographe). Lieu de conservation : Archives de la société Solvay et Cie, Tavaux

Lieu de conservation : Archives de la société Solvay et Cie, Tavaux

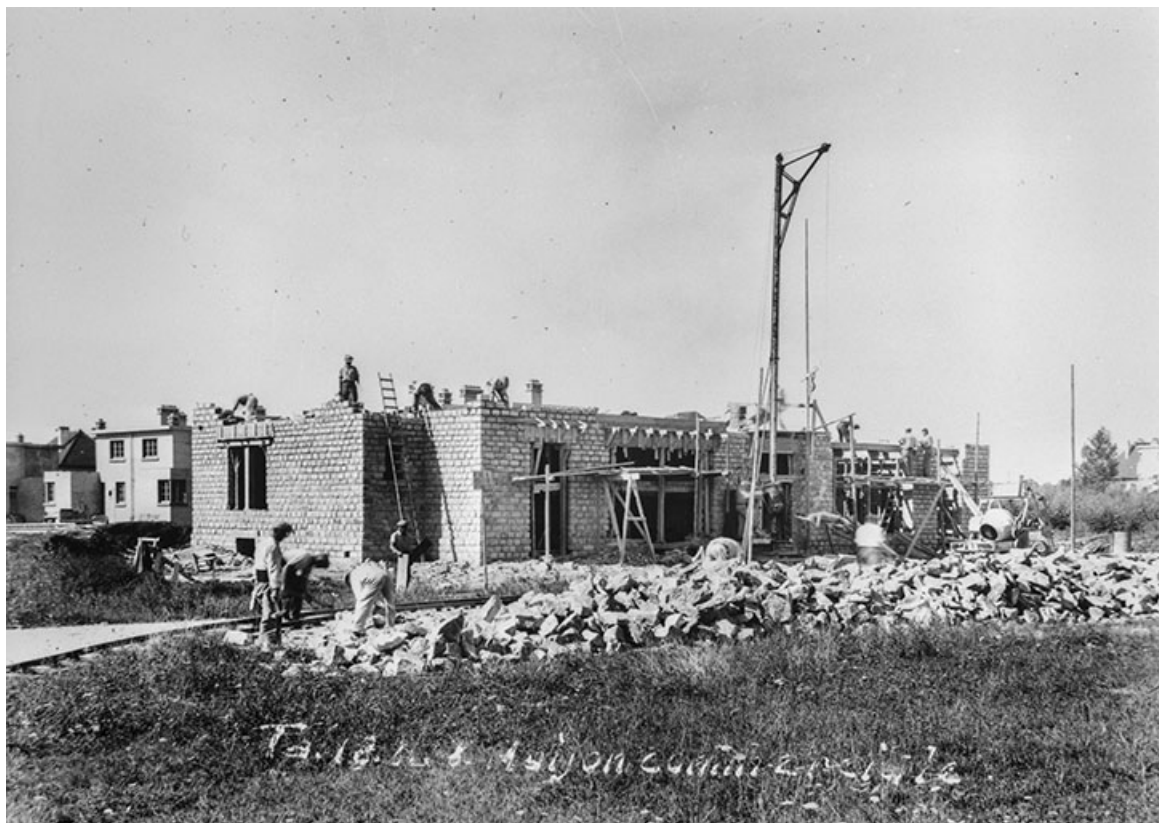
N° de l'illustration : 19903900125X

Date : 1990

Auteur : Jérôme Mongreville (reproduction)

Reproduction soumise à autorisation du titulaire des droits d'exploitation

© Région Bourgogne-Franche-Comté, Inventaire du patrimoine



Travaux de construction de l'immeuble avec boutiques, 2, place de la Victoire, façade antérieure.

39, Tavaux, lieudit : Tavaux Cité

Source :

Photographie, 18 août 1938, par Charnotet (? , photographe). Lieu de conservation : Archives de la société Solvay et Cie, Tavaux

Lieu de conservation : Archives de la société Solvay et Cie, Tavaux

N° de l'illustration : 19903900117X

Date : 1990

Auteur : Jérôme Mongreville (reproduction)

Reproduction soumise à autorisation du titulaire des droits d'exploitation

© Région Bourgogne-Franche-Comté, Inventaire du patrimoine



Travaux de construction de l'immeuble avec boutiques, 2, place de la Victoire, façade postérieure et face gauche.
39, Tavaux, lieudit : Tavaux Cité

Source :

Photographie, 18 août 1938, par Charnotet (? , photographe). Lieu de conservation : Archives de la société Solvay et Cie, Tavaux

Lieu de conservation : Archives de la société Solvay et Cie, Tavaux

N° de l'illustration : 19903900118X

Date : 1990

Auteur : Jérôme Mongreville (reproduction)

Reproduction soumise à autorisation du titulaire des droits d'exploitation

© Région Bourgogne-Franche-Comté, Inventaire du patrimoine



Travaux de construction de l'immeuble avec boutiques, 2, place de la Victoire, façade postérieure et face gauche.
39, Tavaux, lieudit : Tavaux Cité

Source :

Photographie, 16 septembre 1938, par Charnotet (? , photographe). Lieu de conservation : Archives de la société Solvay et Cie, Tavaux

Lieu de conservation : Archives de la société Solvay et Cie, Tavaux

N° de l'illustration : 19903900119X

Date : 1990

Auteur : Jérôme Mongreville (reproduction)

Reproduction soumise à autorisation du titulaire des droits d'exploitation

© Région Bourgogne-Franche-Comté, Inventaire du patrimoine



Travaux de construction de l'immeuble avec boutiques, 2, place de la Victoire, façade antérieure.

39, Tavaux, lieudit : Tavaux Cité

Source :

Photographie, 19 octobre 1938, par Charnotet (? , photographe). Lieu de conservation : Archives de la société Solvay et Cie, Tavaux

Lieu de conservation : Archives de la société Solvay et Cie, Tavaux

N° de l'illustration : 19903900120X

Date : 1990

Auteur : Jérôme Mongreville (reproduction)

Reproduction soumise à autorisation du titulaire des droits d'exploitation

© Région Bourgogne-Franche-Comté, Inventaire du patrimoine



Travaux de construction de l'immeuble avec boutiques, 2 place de la Victoire, façade antérieure.

39, Tavaux, lieudit : Tavaux Cité

Source :

Photographie, 21 novembre 1938, par Charnotet (? , photographe). Lieu de conservation : Archives de la société Solvay et Cie, Tavaux

Lieu de conservation : Archives de la société Solvay et Cie, Tavaux

N° de l'illustration : 19903900121X

Date : 1990

Auteur : Jérôme Mongreville (reproduction)

Reproduction soumise à autorisation du titulaire des droits d'exploitation

© Région Bourgogne-Franche-Comté, Inventaire du patrimoine



Travaux de construction de l'immeuble avec boutiques, 2 place de la Victoire, façade postérieure et face droite.
39, Tavaux, lieudit : Tavaux Cité

Source :

Photographie, 21 novembre 1938, par Charnotet (? , photographe). Lieu de conservation : Archives de la société Solvay et Cie, Tavaux

Lieu de conservation : Archives de la société Solvay et Cie, Tavaux

N° de l'illustration : 19903900122X

Date : 1990

Auteur : Jérôme Mongreville (reproduction)

Reproduction soumise à autorisation du titulaire des droits d'exploitation

© Région Bourgogne-Franche-Comté, Inventaire du patrimoine



Vue aérienne depuis le nord-ouest.

39, Tavaux, lieudit : Tavaux Cité

Source :

Vue aérienne depuis le nord-ouest. , par Chechillot, G. (photographe)

Lieu de conservation : Archives de la société Solvay et Cie, Tavaux

N° de l'illustration : 19903900243ZA

Date : 1990

Auteur : Jérôme Mongreville (reproduction)

Reproduction soumise à autorisation du titulaire des droits d'exploitation

© Région Bourgogne-Franche-Comté, Inventaire du patrimoine



Vue aérienne depuis le sud.

39, Tavaux, lieu-dit : Tavaux Cité

Source :

Vue aérienne depuis le sud. , par Chechillot, G. (photographe)

Lieu de conservation : Archives de la société Solvay et Cie, Tavaux

N° de l'illustration : 19903900244ZA

Date : 1990

Auteur : Jérôme Mongreville (reproduction)

Reproduction soumise à autorisation du titulaire des droits d'exploitation

© Région Bourgogne-Franche-Comté, Inventaire du patrimoine



Avenue Victor Hugo, vue depuis l'angle de l'avenue Cardinal Mercier.
39, Tavaux, lieudit : Tavaux Cité

N° de l'illustration : 19893900434ZA

Date : 1989

Auteur : Laurent Poupard

Reproduction soumise à autorisation du titulaire des droits d'exploitation

© Région Bourgogne-Franche-Comté, Inventaire du patrimoine



Vue générale de l'avenue de la Paix.

39, Tavaux, lieudit : Tavaux Cité

N° de l'illustration : 19893900435ZA

Date : 1989

Auteur : Laurent Poupard

Reproduction soumise à autorisation du titulaire des droits d'exploitation

© Région Bourgogne-Franche-Comté, Inventaire du patrimoine



Maisons d'ouvriers de types 10 et 10A, 49, 51, 53, 55 et 57, 59 avenue de la Paix.

39, Tavaux, lieudit : Tavaux Cité

N° de l'illustration : 19893900441X

Date : 1989

Auteur : Yves Sancey

Reproduction soumise à autorisation du titulaire des droits d'exploitation

© Région Bourgogne-Franche-Comté, Inventaire du patrimoine



Maisons d'ouvriers de types 10 et 10A, 49, 51 et 53, 55 avenue de la Paix.

39, Tavaux, lieudit : Tavaux Cité

N° de l'illustration : 19893900440X

Date : 1989

Auteur : Yves Sancey

Reproduction soumise à autorisation du titulaire des droits d'exploitation

© Région Bourgogne-Franche-Comté, Inventaire du patrimoine



Vue d'ensemble des groupes V et W depuis la place de la Paix.

39, Tavaux, lieudit : Tavaux Cité

N° de l'illustration : 19893900437X

Date : 1989

Auteur : Yves Sancey

Reproduction soumise à autorisation du titulaire des droits d'exploitation

© Région Bourgogne-Franche-Comté, Inventaire du patrimoine



Maison d'ouvriers de type 10A, 10, 12 rue Carnot.

39, Tavaux, lieudit : Tavaux Cité

N° de l'illustration : 19893900666ZA

Date : 1989

Auteur : Yves Sancey

Reproduction soumise à autorisation du titulaire des droits d'exploitation

© Région Bourgogne-Franche-Comté, Inventaire du patrimoine



Maison d'ouvriers de type 10, 2, 4 avenue Albert 1er.

39, Tavaux, lieudit : Tavaux Cité

N° de l'illustration : 19893900438ZA

Date : 1989

Auteur : Laurent Poupard

Reproduction soumise à autorisation du titulaire des droits d'exploitation

© Région Bourgogne-Franche-Comté, Inventaire du patrimoine



Maison d'ouvriers de type 10, 2, 4 rue Voltaire.

39, Tavaux, lieudit : Tavaux Cité

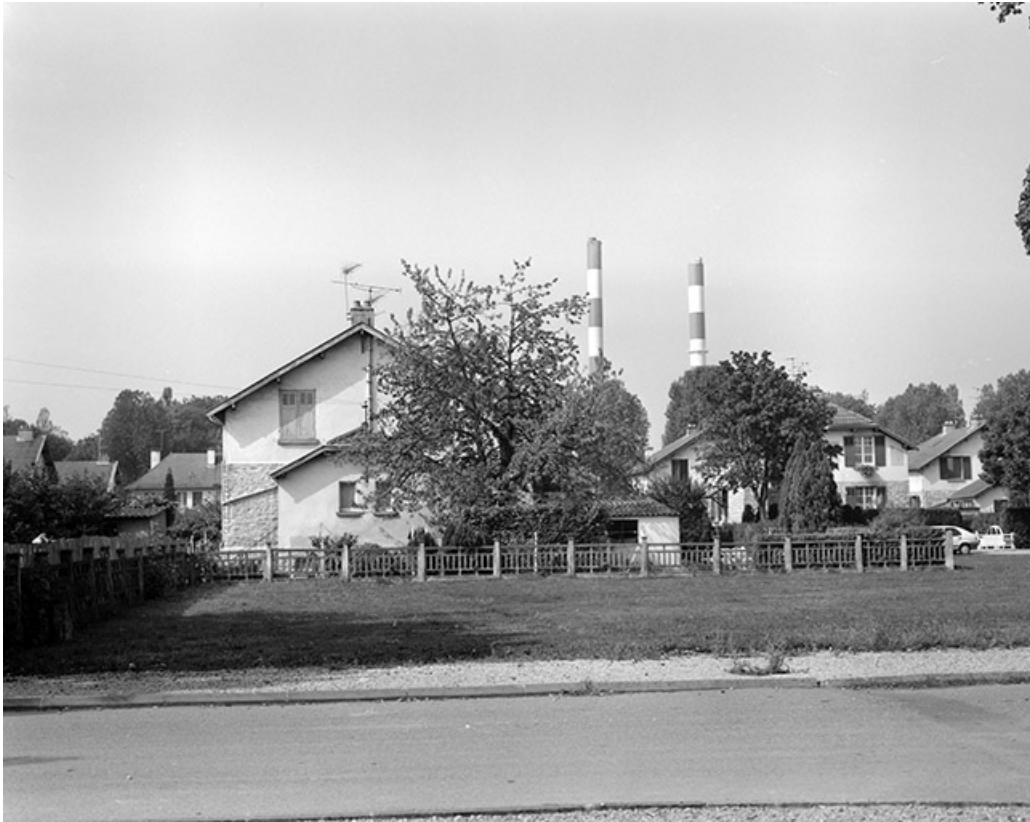
N° de l'illustration : 19893900665ZA

Date : 1989

Auteur : Yves Sancey

Reproduction soumise à autorisation du titulaire des droits d'exploitation

© Région Bourgogne-Franche-Comté, Inventaire du patrimoine



Maisons d'ouvriers de type 10, 1, 3 rue Carnot.

39, Tavaux, lieudit : Tavaux Cité

N° de l'illustration : 19893900439X

Date : 1989

Auteur : Yves Sancey

Reproduction soumise à autorisation du titulaire des droits d'exploitation

© Région Bourgogne-Franche-Comté, Inventaire du patrimoine



Immeuble avec boutiques, 2 place de la Victoire.

39, Tavaux, lieudit : Tavaux Cité

N° de l'illustration : 19893900503ZA

Date : 1989

Auteur : Laurent Poupard

Reproduction soumise à autorisation du titulaire des droits d'exploitation

© Région Bourgogne-Franche-Comté, Inventaire du patrimoine



La place Pasteur.

39, Tavaux, lieudit : Tavaux Cité

N° de l'illustration : 19893900436X

Date : 1989

Auteur : Yves Sancey

Reproduction soumise à autorisation du titulaire des droits d'exploitation

© Région Bourgogne-Franche-Comté, Inventaire du patrimoine



Vue de la rue Buffon.

39, Tavaux, lieudit : Tavaux Cité

N° de l'illustration : 19893900508X

Date : 1989

Auteur : Yves Sancey

Reproduction soumise à autorisation du titulaire des droits d'exploitation

© Région Bourgogne-Franche-Comté, Inventaire du patrimoine