

MAISON, TANNERIE GUINIER, ACTUELLEMENT IMPRIMERIE CHAZELLE, IMMEUBLE

Bourgogne-Franche-Comté, Jura
Dole
13, 15 rue Pasteur

Dossier IA00125885 réalisé en
1989

Auteur(s) : Laurent Poupard



Historique

Les maisons au n° 13 rue Pasteur (1813 H 667), bâtie au 17^e siècle, et au n° 15 (1813 H 666), du 18^e siècle, abritent en 1793 la tannerie Guillon. Celle-ci est remplacée en 1842 par la fabrique de produits colorants et de produits d'entretien Chevalier : fabrication de bleu pour l'azurage du linge, de colorants bleus, jaunes, verts et carmins d'indigo. Une brasserie s'installe au n° 15 en 1854, les bâtiments redevenant tannerie en 1857. Ils sont achetés avant 1887 par Gabriel Guinier, auquel succède Louis Guinier qui exploite également, au début du 20^e siècle, des ateliers de tanneur aux n° 41, 43 (musée Pasteur) et 45. Un séchoir est construit sur le rempart entre 1887 et 1907, un atelier d'ébourrage aménagé vers 1918, des fosses creusées dans la cour vers 1926. Devenue S.A.R.L. en 1949, la tannerie Guinier ferme vers 1955. La fromagerie Favrot occupe les lieux jusqu'en 1961. Elle est remplacée à partir de 1963 par l'imprimerie Chazelle, installée dans le séchoir. Les autres bâtiments ont été transformés en logements locatifs. Une chaudière à vapeur, 2 feux de chaudière et des broyeurs à mains sont attestés en 1842. Un moteur électrique en 1911. 5 presses et une linotype en 1965, 2 presses typographiques, 2 presses offset et 2 linotypes (arrêtées) en 1989. Les effectifs sont de 21 ouvriers en 1842, 8 personnes en 1963, 5 en 1965 puis 3 en 1989.

Période(s) principale(s) : 17^e siècle / 18^e siècle

Période(s) secondaire(s) : limite 19^e siècle 20^e siècle

Description

Façades sur rue en pierre de taille. Maison au n° 15 : étage de soubassement voûté en berceau en anse de panier et couvert d'une terrasse près du canal, escalier de distribution extérieur pour les deux étages carrés et l'étage en surcroît, élévation à travées. Pièces de séchage, couvertes de tuiles mécaniques : rez-de-chaussée du bâtiment sur cour (coiffé d'un toit en appentis) en moellon calcaire, murs pignon du bâtiment principal à pan de bois et hourdis de brique, murs latéraux à essentage de planches, pan de bois de l'étage avec système de fermeture à lamelles mobiles. Maison au n° 13 : toit à égout retroussé sur l'un des deux corps sur rue. Toit en appentis sur l'aile sud du corps sur cour. ; surface du site en m² : 771

Éléments descriptifs

Murs : calcaire, brique, bois, moellon, pierre de taille, pan de bois, enduit partiel, essentage de planches

Toit : tuile plate, tuile mécanique

Étages : étage de soubassement, 2 étages carrés, étage en surcroît

Couvrement : charpente en bois apparente

Élévation : élévation à travées

Escaliers : escalier de distribution extérieur, escalier tournant à retours sans jour, cage ouverte; en charpente

Typologie : baie rectangulaire

Énergie utilisée : énergie humaine produite sur place, énergie électrique achetée

État de conservation :

restauré

Sources documentaires

Documents figurés

- **Maison appartenant à Mr Thurel [...] Plan du rez-de-chaussée.**
Maison appartenant à Mr Thurel [...] Plan du rez-de-chaussée. Dessin, 1858. Echelle 1:100, par Cretin (architecte)
Lieu de conservation : Archives départementales du Jura, Montmorot
- **Maison appartenant à Mr Thurel [...] Plan du second étage.**
Maison appartenant à Mr Thurel [...] Plan du second étage. Dessin, 1858. Echelle 1:100, par Cretin (architecte)
Lieu de conservation : Archives départementales du Jura, Montmorot
- **Maison appartenant à Mr Thurel [...] Elévation sur la rue des Tanneurs, n° 13 et 15.**
Maison appartenant à Mr Thurel [...] Elévation sur la rue des Tanneurs, n° 13 et 15. Dessin, 1858. Echelle 1:100, par Cretin (architecte)
Lieu de conservation : Archives départementales du Jura, Montmorot
- **Maison appartenant à Mr Thurel [...] Plan du premier étage.**
Maison appartenant à Mr Thurel [...] Plan du premier étage. Dessin, 1858. Echelle 1:100, par Cretin (architecte)
Lieu de conservation : Archives départementales du Jura, Montmorot
- **Maison acquise par Mr Nicolot de Mme Vve Chevalier Gibaud.**
Maison acquise par Mr Nicolot de Mme Vve Chevalier Gibaud. Dessin, 1854, par Ruffier, Ph. (architecte)
Lieu de conservation : Archives communales, Dole
- **Dôle. - Vieilles Maisons sur le Canal.**
Dôle. - Vieilles Maisons sur le Canal. Carte postale, s.d. [1er quart 20e siècle].
Lieu de conservation : Collection particulière : Georges Faivre, Dole
- **Dole. - La Cathédrale et les bords du Doubs.**
Dole. - La Cathédrale et les bords du Doubs. Carte postale, s.d. [limite 19e siècle 20e siècle]. Payan éd.
Lieu de conservation : Collection particulière : Rémy Deï Tos, Foucherans (39)

Informations complémentaires

- **Voir le dossier numérisé :** <https://patrimoine.bourgognefranchecomte.fr/gtrudov/IA00125885/index.htm>

Éléments remarquables : pièce de séchage

Thématiques : patrimoine industriel du Jura

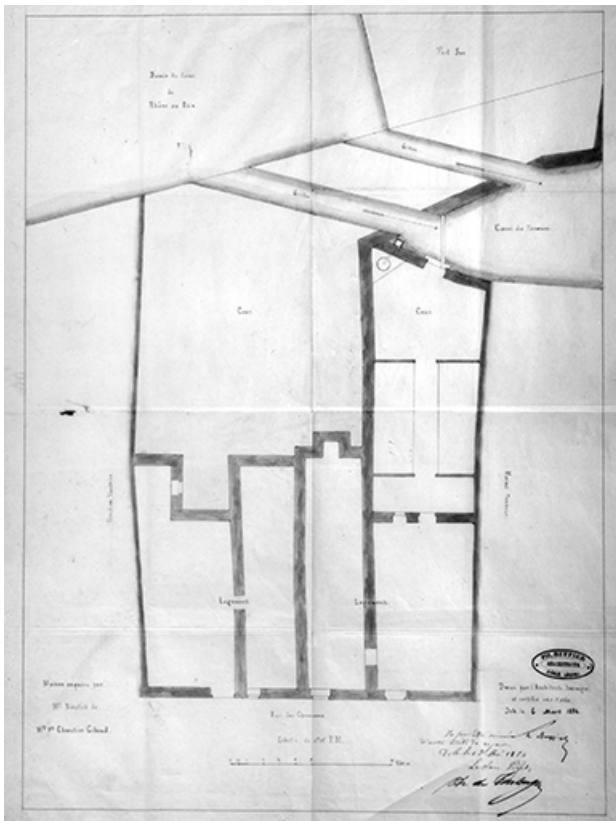
Aire d'étude et canton : Jura

Hydrographie : canal des Tanneurs, dérivation du Doubs

Dénomination : maison, tannerie

Parties constituantes non étudiées : atelier de fabrication, pièce de séchage, entrepôt industriel, magasin industriel, logement, cour

© Région Bourgogne-Franche-Comté, Inventaire du patrimoine



Maison acquise par Mr Nicolot de Mme Vve Chevalier Gibaud.
39, Dole, 13, 15 rue Pasteur

Source :

Dessin, 1854, par Ruffier, Ph. (architecte). Lieu de conservation : Archives communales, Dole

Lieu de conservation : Archives communales, Dole

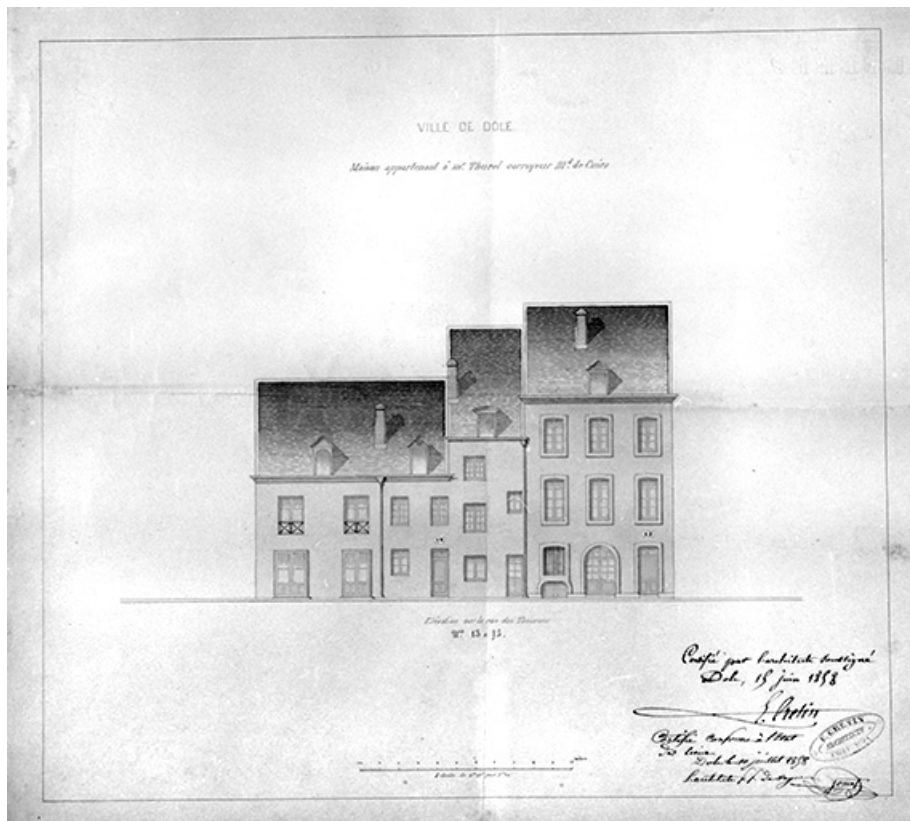
N° de l'illustration : 19903901035X

Date : 1990

Auteur : Yves Sancey

Reproduction soumise à autorisation du titulaire des droits d'exploitation

© Région Bourgogne-Franche-Comté, Inventaire du patrimoine



Maison appartenant à Mr Thurel [...] Élévation sur la rue des Tanneres, n° 13 et 15.
39, Dole, 13, 15 rue Pasteur

Source :

Dessin, 1858. Echelle 1:100, par Cretin (architecte). Lieu de conservation : Archives départementales du Jura, Montmorot

Lieu de conservation : Archives départementales du Jura, Montmorot

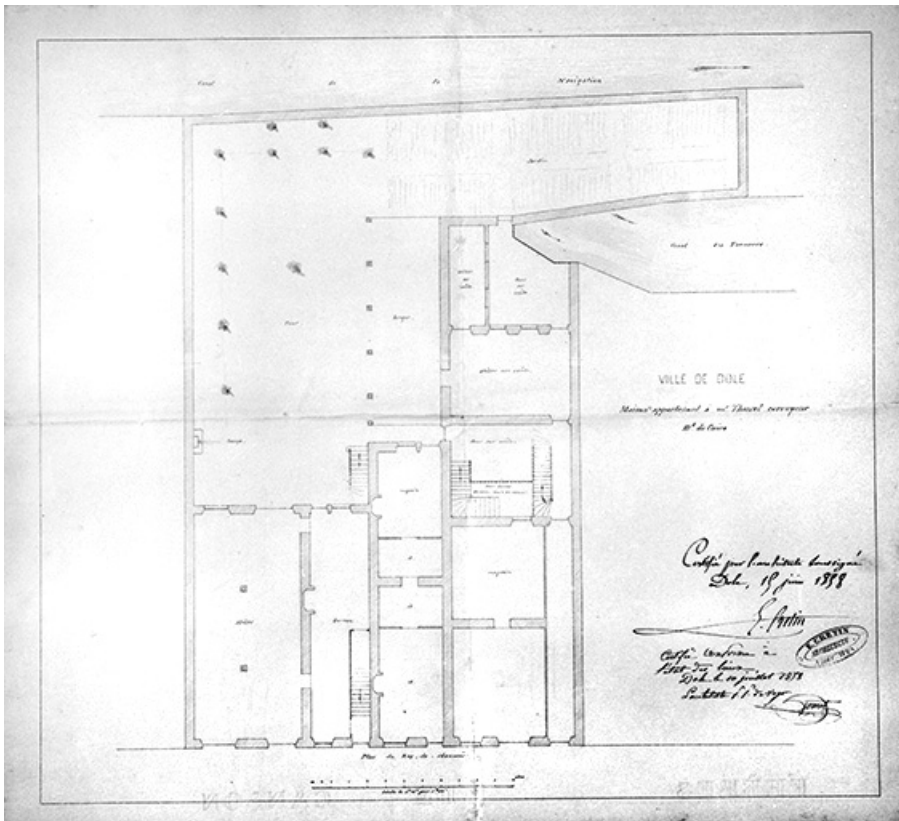
N° de l'illustration : 19913900029X

Date : 1991

Auteur : Jérôme Mongreville

Reproduction soumise à autorisation du titulaire des droits d'exploitation

© Région Bourgogne-Franche-Comté, Inventaire du patrimoine



Maison appartenant à Mr Thurel [...] Plan du rez-de-chaussée.

39, Dole, 13, 15 rue Pasteur

Source :

Dessin, 1858. Echelle 1:100, par Cretin (architecte). Lieu de conservation : Archives départementales du Jura, Montmorot

Lieu de conservation : Archives départementales du Jura, Montmorot

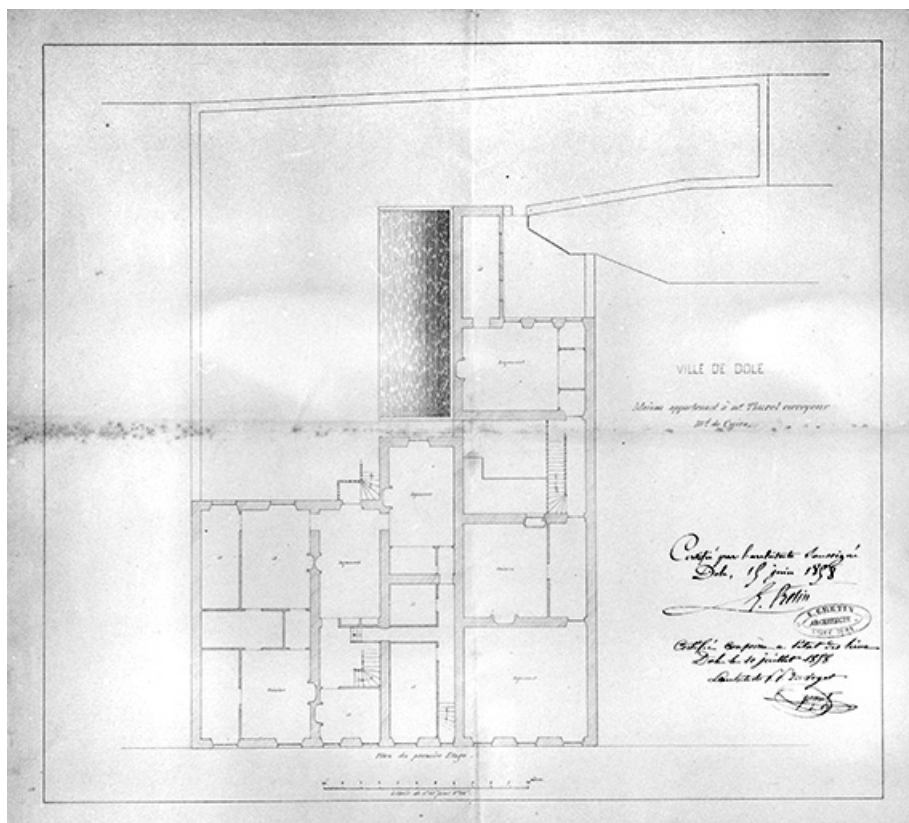
N° de l'illustration : 19913900030X

Date : 1991

Auteur : Jérôme Mongreville

Reproduction soumise à autorisation du titulaire des droits d'exploitation

© Région Bourgogne-Franche-Comté, Inventaire du patrimoine



Maison appartenant à Mr Thurel [...] Plan du premier étage.

39, Dole, 13, 15 rue Pasteur

Source :

Dessin, 1858. Echelle 1:100, par Cretin (architecte). Lieu de conservation : Archives départementales du Jura, Montmorot

Lieu de conservation : Archives départementales du Jura, Montmorot

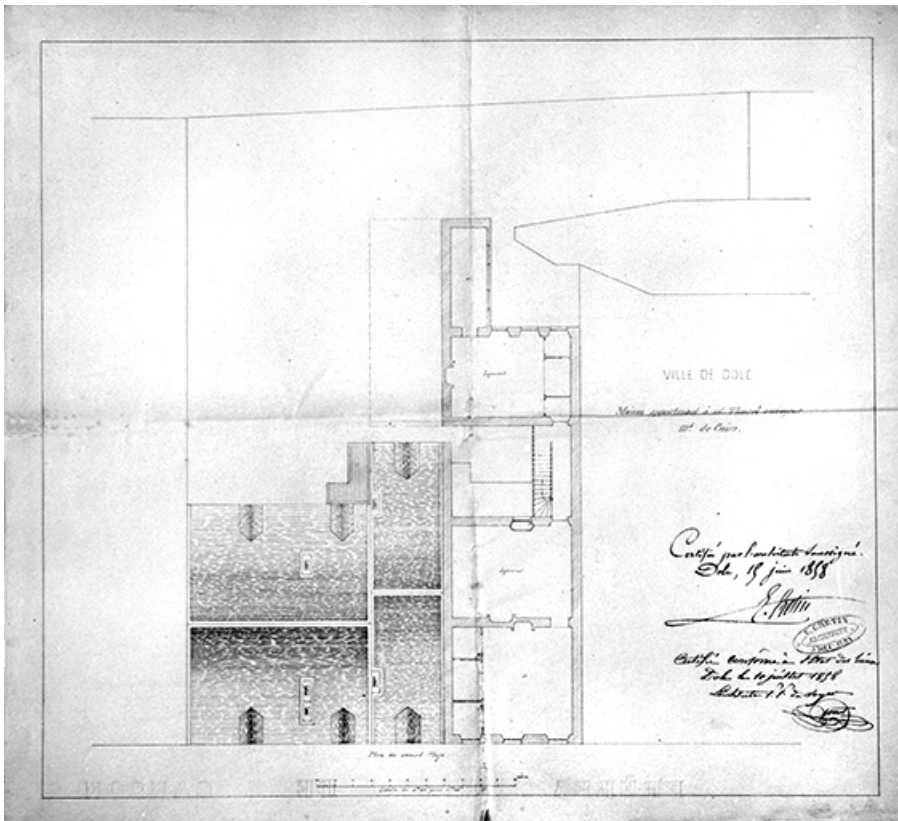
N° de l'illustration : 19913900031X

Date : 1991

Auteur : Jérôme Mongreville

Reproduction soumise à autorisation du titulaire des droits d'exploitation

© Région Bourgogne-Franche-Comté, Inventaire du patrimoine



Maison appartenant à Mr Thurel [...] Plan du second étage.

39, Dole, 13, 15 rue Pasteur

Source :

Dessin, 1858. Echelle 1:100, par Cretin (architecte). Lieu de conservation : Archives départementales du Jura, Montmorot

Lieu de conservation : Archives départementales du Jura, Montmorot

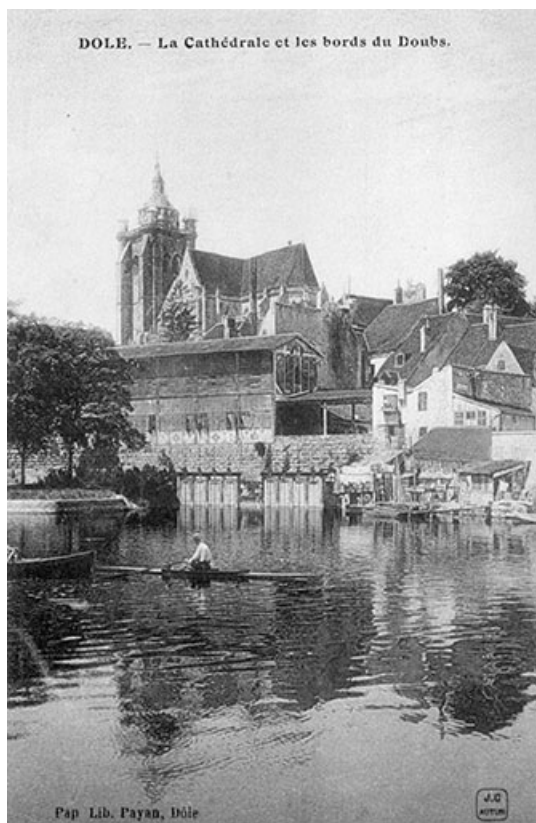
N° de l'illustration : 19913900032X

Date : 1991

Auteur : Jérôme Mongreville

Reproduction soumise à autorisation du titulaire des droits d'exploitation

© Région Bourgogne-Franche-Comté, Inventaire du patrimoine



Dole. - La Cathédrale et les bords du Doubs.

39, Dole, 13, 15 rue Pasteur

Source :

Carte postale, s.d. [limite 19e siècle 20e siècle]. Payan éd. Lieu de conservation : collection particulière : Rémy Deï Tos, Foucherans (39)

Lieu de conservation : Collection particulière : Rémy Deï Tos, Foucherans (39)

N° de l'illustration : 19893900112Z

Date : 1989

Auteur : Laurent Poupard (reproduction)

Reproduction soumise à autorisation du titulaire des droits d'exploitation

© Région Bourgogne-Franche-Comté, Inventaire du patrimoine



Dôle. - Vieilles Maisons sur le Canal.

39, Dole, 13, 15 rue Pasteur

Source :

Carte postale, s.d. [1er quart 20e siècle]. Lieu de conservation : collection particulière : Georges Faivre, Dole

Lieu de conservation : Collection particulière : Georges Faivre, Dole

N° de l'illustration : 19893901228Z

Date : 1989

Auteur : Laurent Poupard (reproduction)

Reproduction soumise à autorisation du titulaire des droits d'exploitation

© Région Bourgogne-Franche-Comté, Inventaire du patrimoine



Façade antérieure, de trois quarts droit.

39, Dole, 13, 15 rue Pasteur

N° de l'illustration : 19893900103ZA

Date : 1989

Auteur : Laurent Poupard

Reproduction soumise à autorisation du titulaire des droits d'exploitation

© Région Bourgogne-Franche-Comté, Inventaire du patrimoine



Pièce de séchage, depuis l'est.

39, Dole, 13, 15 rue Pasteur

N° de l'illustration : 19893900104ZA

Date : 1989

Auteur : Laurent Poupard

Reproduction soumise à autorisation du titulaire des droits d'exploitation

© Région Bourgogne-Franche-Comté, Inventaire du patrimoine



Logement (E) et pièce de séchage, depuis le canal des Tanneurs.

39, Dole, 13, 15 rue Pasteur

N° de l'illustration : 19893900105ZA

Date : 1989

Auteur : Laurent Poupard

Reproduction soumise à autorisation du titulaire des droits d'exploitation

© Région Bourgogne-Franche-Comté, Inventaire du patrimoine



Pièce de séchage (F, G), depuis la cour.

39, Dole, 13, 15 rue Pasteur

N° de l'illustration : 19893900106Z

Date : 1989

Auteur : Laurent Poupard

Reproduction soumise à autorisation du titulaire des droits d'exploitation

© Région Bourgogne-Franche-Comté, Inventaire du patrimoine



Pièce de séchage : intérieur de l'étage de comble.

39, Dole, 13, 15 rue Pasteur

N° de l'illustration : 19893900107ZA

Date : 1989

Auteur : Laurent Poupard

Reproduction soumise à autorisation du titulaire des droits d'exploitation

© Région Bourgogne-Franche-Comté, Inventaire du patrimoine



Pièce de séchage, étage de comble : détail du système de fermeture à lamelles mobiles.

39, Dole, 13, 15 rue Pasteur

N° de l'illustration : 19893900108Z

Date : 1989

Auteur : Laurent Poupard

Reproduction soumise à autorisation du titulaire des droits d'exploitation

© Région Bourgogne-Franche-Comté, Inventaire du patrimoine



Pièce de séchage, rez-de-chaussée : intérieur de l'imprimerie.
39, Dole, 13, 15 rue Pasteur

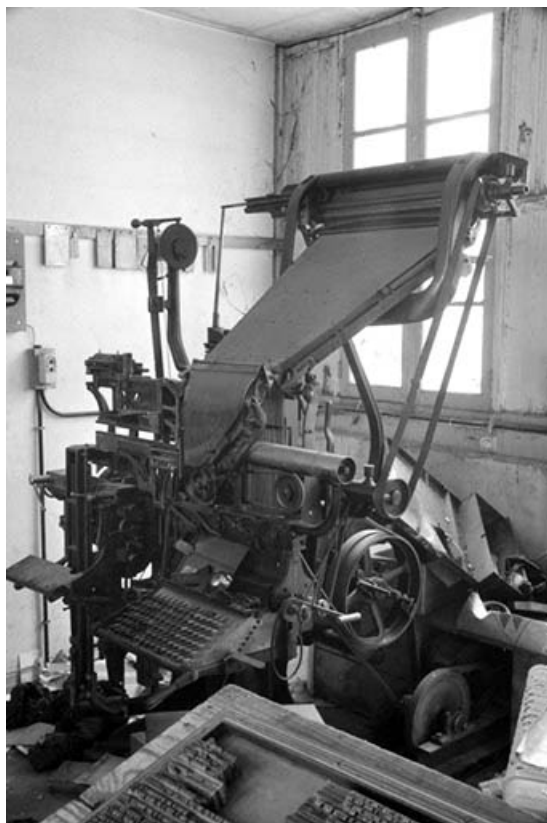
N° de l'illustration : 19893900109Z

Date : 1989

Auteur : Laurent Poupard

Reproduction soumise à autorisation du titulaire des droits d'exploitation

© Région Bourgogne-Franche-Comté, Inventaire du patrimoine



Pièce de séchage, rez-de-chaussée : Linotype.

39, Dole, 13, 15 rue Pasteur

N° de l'illustration : 19893900110Z

Date : 1989

Auteur : Laurent Poupard

Reproduction soumise à autorisation du titulaire des droits d'exploitation

© Région Bourgogne-Franche-Comté, Inventaire du patrimoine



Escalier de distribution extérieur (D).

39, Dole, 13, 15 rue Pasteur

N° de l'illustration : 19893900111Z

Date : 1989

Auteur : Laurent Poupard

Reproduction soumise à autorisation du titulaire des droits d'exploitation

© Région Bourgogne-Franche-Comté, Inventaire du patrimoine