

## FONDERIE DITE USINE DES RADIATEURS, USINE DE PORCELAINE IDÉAL STANDARD

Bourgogne-Franche-Comté, Jura  
Dole  
65 rue de Crissey

Dossier IA00125884 réalisé en 1988 revu en 1989

Auteur(s) : Laurent Poupard



### Historique

1898, création de la Cie nationale des Radiateurs par la société American Radiator : fabrication d'appareils de chauffage et cuisinières dans la fonderie Courtot à la Bedugue (voir ce dossier). Construction de celle de la Fenotte en 1905, de la cité ouvrière dite des Polonais vers 1920 (démolie après 1960), de l'atelier nord (actuel magasin industriel) entre 1919 et 1925, du bureau et de l'infirmerie entre 1925 et 1932, au moment d'une extension vers le sud. 1932, fonderie transférée à Aulnay-sous-Bois. Reconversion, au sein d'American Radiator, en fabrique de produits sanitaires (raison sociale Ideal Standard en 1949). Construction en 1934 d'une pièce de séchage au sud-ouest, de la menuiserie entre 1947 et 1953. Partie ouest (ancienne fonderie et cubilots) incendiée durant la Seconde Guerre mondiale et rebâtie en 1954 et 1966 par l'entreprise Limousin. Vers 1970 édification de l'atelier de coulage sud, en 1974 de celui abritant la fabrication des baignoires en acrylique. Réorganisation en cours. Station électrique équipée après 1905 de 3 chaudières Babcock et Wilcox, d'une machine à vapeur Jean Crépelle et Cie et d'une dynamo Schneider. Installation en 1934 de 2 fours tunnel de 110 m de long, d'un 3e four en 1955 puis d'un 4e en 1970 (Bricesco à flamme directe, démolé avant 1980). Modernisation en 1987 et mise en place de 6 presses de coulage Dorst, 2 fours Riedhammer (celui de cuisson, long de 80 m, est à rouleaux, celui de recuisson à wagonnets) et un séchoir à vide Cheramich, puis d'un 3e four (Bricesco, à wagonnets) en 1988. 2500 à 3000 ouvriers après la Première Guerre mondiale (Polonais notamment), 250 en 1934, 630 en 1958, 287 en 1987. Existence d'un fonds d'archives.

**Période(s) principale(s)** : 1er quart 20e siècle / 2e quart 20e siècle / 3e quart 20e siècle

### Description

Site industriel desservi par embranchement ferroviaire. Bâtiments antérieurs à 1970 : structure en béton armé ou pan de fer et hourdis de brique, utilisation conjointe du mâchefer pour les ateliers antérieurs à 1953. Etage carré des bureaux surmonté d'une terrasse, voûte en berceau surbaissé et extradados en couverture sur les constructions de 1954 et 1966. Après 1970 : pan de fer, parpaing de béton et essentage de matériau synthétique, couverture en ciment-amiante ou matériau synthétique (coulage sud). Monte-charge dans la pièce de séchage. ; surface du site en m2 : 325 752 ; surface bâtie en m2 : 54 000

### Éléments descriptifs

**Murs** : béton, résidu industriel en gros oeuvre, fer, brique, pan de fer, béton armé, parpaing de béton, enduit

**Toit** : tuile mécanique, béton en couverture, ciment amiante en couverture, matériau synthétique en couverture

**Étages** : rez-de-chaussée surélevé, 1 étage carré

**Couvrement** : charpente métallique apparente

**Élévation** : élévation à travées

**Autres organes de circulations** : monte-charge

**Typologie** : baie rectangulaire

**Énergie utilisée** : énergie thermique produite sur place machine à vapeur à piston, énergie électrique achetée moteur électrique, produite sur place, achetée, moteur électrique

## Sources documentaires

### Documents figurés

- **Magasin d'expédition.**

Magasin d'expédition. Photographie, 1941.

Lieu de conservation : Archives communales, Dole

- **Atelier de coulage.**

Atelier de coulage. Photographie, 1941.

Lieu de conservation : Archives communales, Dole

- **Dole (Jura) - Usine des radiateurs.**

Dole (Jura) - Usine des radiateurs. Carte postale, s.d. [1er quart 20e siècle, entre 1919 et 1923]. A. Perron éd.

Lieu de conservation : Collection particulière : Georges Faivre, Dole

- **Dole. - Usine des Radiateurs et Vue sur la Bédugue.**

Dole. - Usine des Radiateurs et Vue sur la Bédugue. Carte postale, s.d. [1er quart 20e siècle, avant 1917]. Vve Karrer éd., Dole.

Lieu de conservation : Collection particulière

- **Dole (Jura) - Usine des Radiateurs.**

Dole (Jura) - Usine des Radiateurs. Carte postale, s.d. [2e quart 20e siècle, entre 1925 et 1932].

Lieu de conservation : Collection particulière

- **Dole. - Les Bords du Doubs - Panorama de la Bédugue et des radiateurs.**

Dole. - Les Bords du Doubs - Panorama de la Bédugue et des radiateurs. Carte postale, s.d. [1er quart 20e siècle, vers 1919].

Lieu de conservation : Collection particulière : Georges Faivre, Dole

- **Vue cavalière de l'usine.**

Vue cavalière de l'usine. Dessin, s.d. [2e quart 20e siècle, vers 1934].

Lieu de conservation : Archives de la société Idéal Standard, Dole

- **Ville de Dole [plan].**

Ville de Dole [plan]. Dessin imprimé, 1908. Impr. Courbe-Rouzet, Dole.

Lieu de conservation : Archives communales, Dole

### Informations complémentaires

- **Voir le dossier numérisé :** <https://patrimoine.bourgognefranchecomte.fr/gtrudov/IA00125884/index.htm>

**Éléments remarquables :** machine énergétique

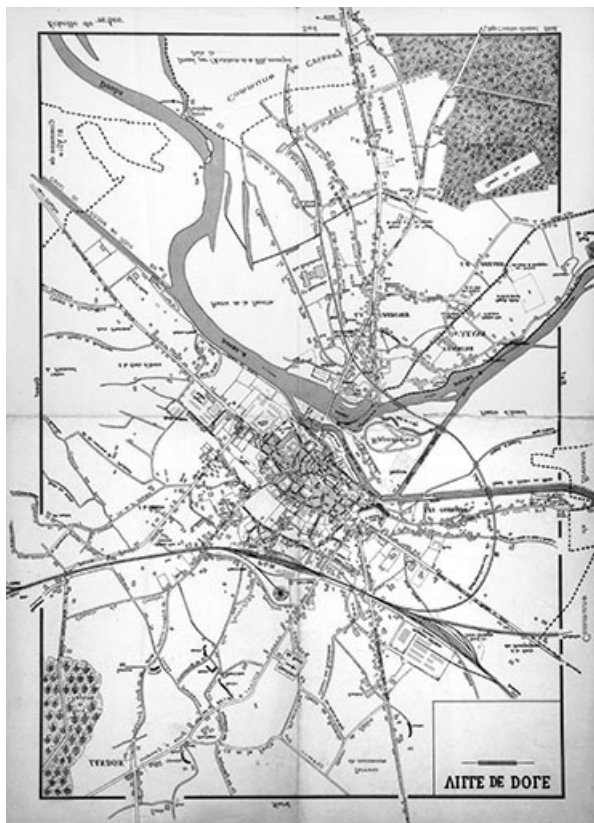
**Thématiques :** patrimoine industriel du Jura

**Aire d'étude et canton :** Jura

**Dénomination :** fonderie, usine de porcelaine

**Parties constituantes non étudiées :** bureau, laboratoire, bureau d'études, salle des machines, chaufferie, cheminée d'usine, transformateur, atelier de fabrication, four industriel, pièce de séchage, entrepôt industriel, magasin industriel, aire des produits manufacturés, hangar industriel, silo, aire des déchets, atelier de réparation, corps de garde, vestiaire d'usine, bains douches, infirmerie, cantine, remise, stationnement, voie ferrée, pont bascule, cour

© Région Bourgogne-Franche-Comté, Inventaire du patrimoine



**Ville de Dole [plan].**

39, Dole, 65 rue de Crissey

**Source :**

**Dessin imprimé, 1908. Impr. Courbe-Rouzet, Dole, par Feuvrier, Julien. Lieu de conservation : Archives communales, Dole**

Lieu de conservation : Archives communales, Dole

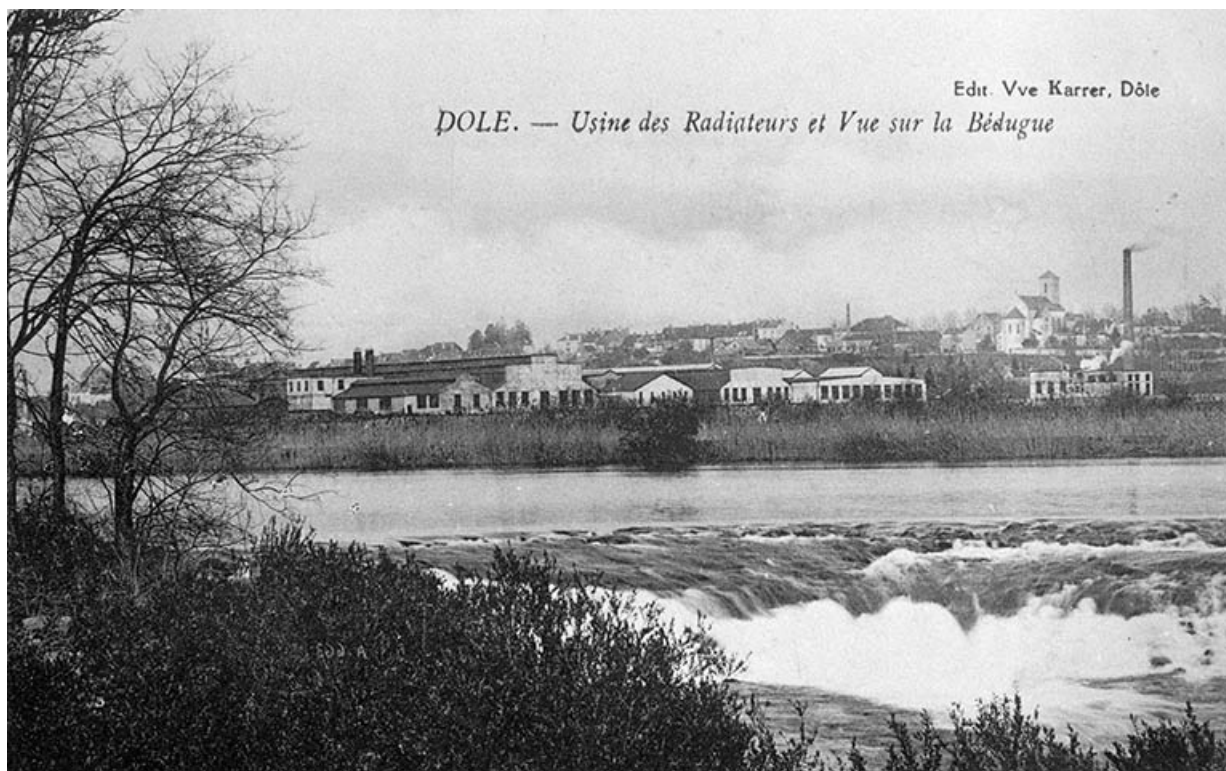
N° de l'illustration : 19903901026X

Date : 1990

Auteur : Yves Sancey

Reproduction soumise à autorisation du titulaire des droits d'exploitation

© Région Bourgogne-Franche-Comté, Inventaire du patrimoine



**Dole. - Usine des Radiateurs et Vue sur la Bédugue.**

39, Dole, 65 rue de Crissey

**Source :**

**Carte postale, s.d. [1er quart 20e siècle, avant 1917]. Vve Karrer éd., Dole. Lieu de conservation : collection particulière**

Lieu de conservation : Collection particulière

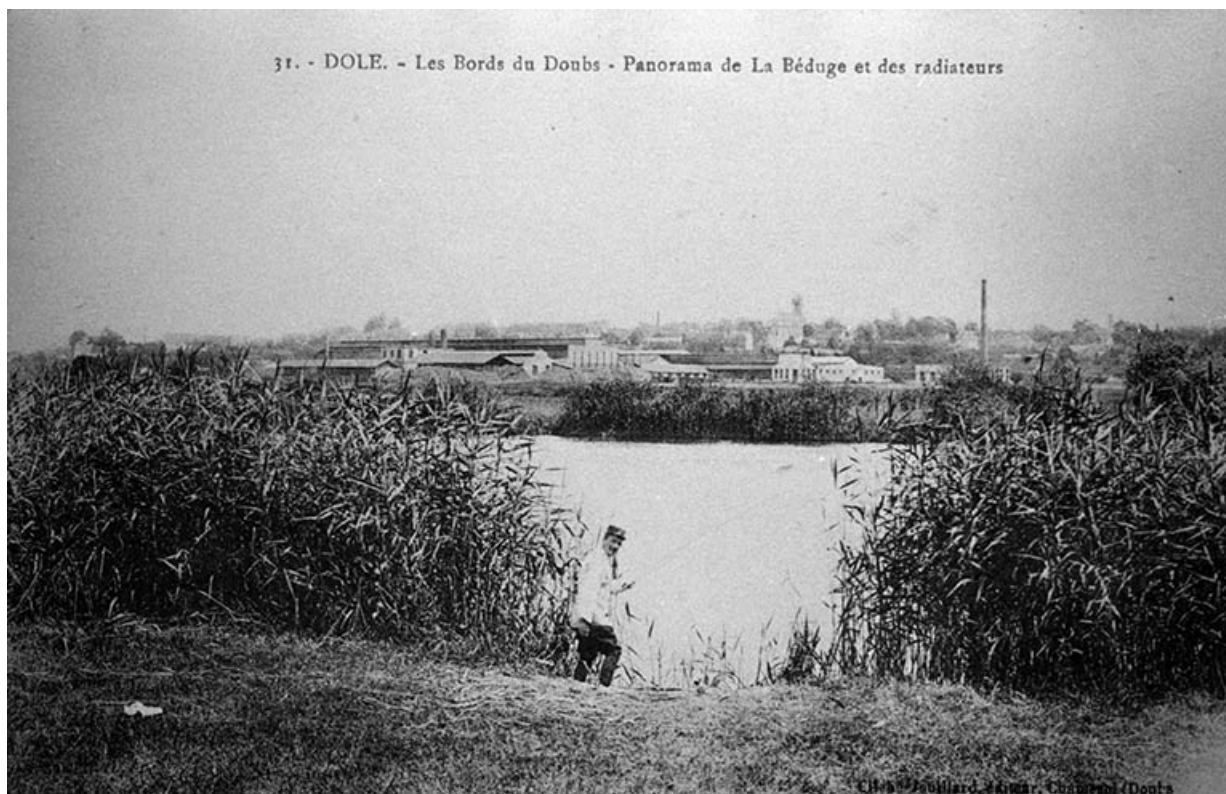
N° de l'illustration : 19893900286Z

Date : 1989

Auteur : Laurent Poupard (reproduction)

Reproduction soumise à autorisation du titulaire des droits d'exploitation

© Région Bourgogne-Franche-Comté, Inventaire du patrimoine



**Dole. - Les Bords du Doubs - Panorama de la Béduge et des radiateurs.**

39, Dole, 65 rue de Crissey

**Source :**

**Carte postale, s.d. [1er quart 20e siècle, vers 1919]. Lieu de conservation : collection particulière : Georges Faivre, Dole**

Lieu de conservation : Collection particulière : Georges Faivre, Dole

N° de l'illustration : 19893900287Z

Date : 1989

Auteur : Laurent Poupard (reproduction)

Reproduction soumise à autorisation du titulaire des droits d'exploitation

© Région Bourgogne-Franche-Comté, Inventaire du patrimoine



**Dole (Jura) - Usine des radiateurs.**

39, Dole, 65 rue de Crissey

**Source :**

**Carte postale, s.d. [1er quart 20e siècle, entre 1919 et 1923]. A. Perron éd, par Lardier, C. (photographe). Lieu de**

**conservation : collection particulière : Georges Faivre, Dole**

Lieu de conservation : Collection particulière : Georges Faivre, Dole

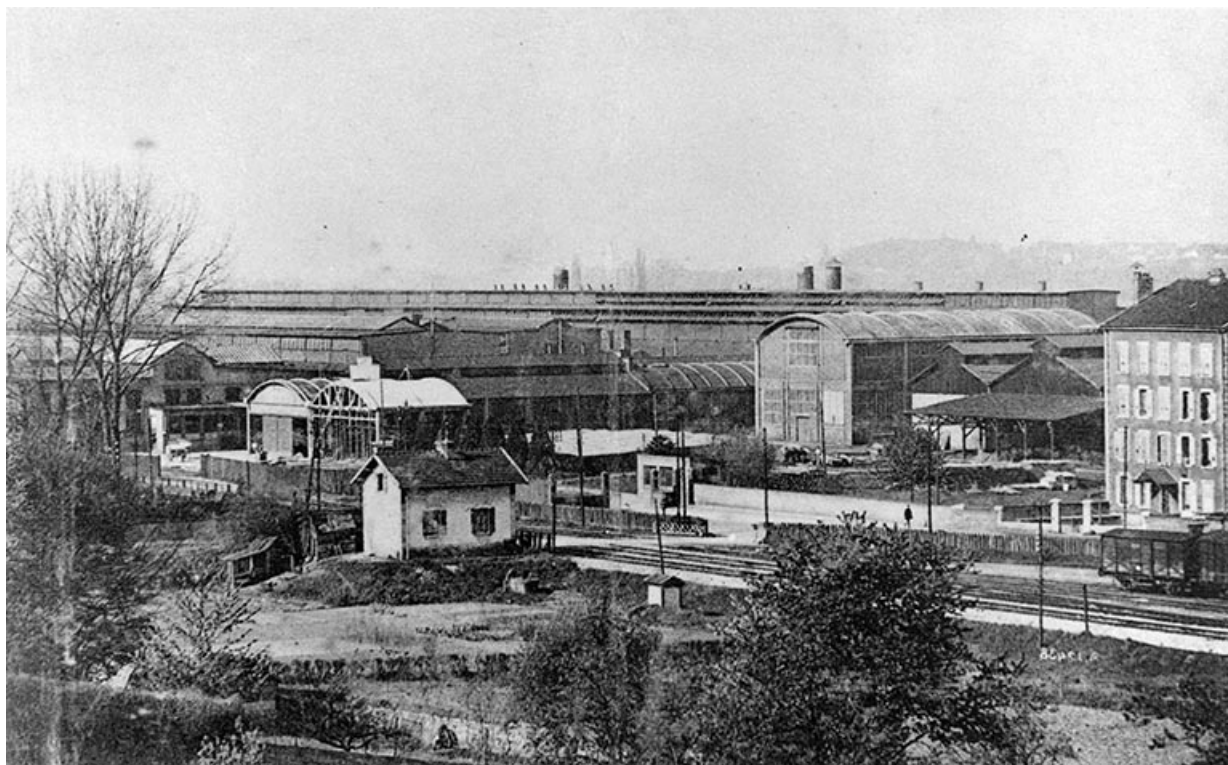
N° de l'illustration : 19893900288Z

Date : 1989

Auteur : Laurent Poupard (reproduction)

Reproduction soumise à autorisation du titulaire des droits d'exploitation

© Région Bourgogne-Franche-Comté, Inventaire du patrimoine



**Dole (Jura) - Usine des Radiateurs.**

39, Dole, 65 rue de Crissey

**Source :**

**Carte postale, s.d. [2e quart 20e siècle, entre 1925 et 1932], par Karrer, G. (photographe). Lieu de conservation : collection particulière**

Lieu de conservation : Collection particulière

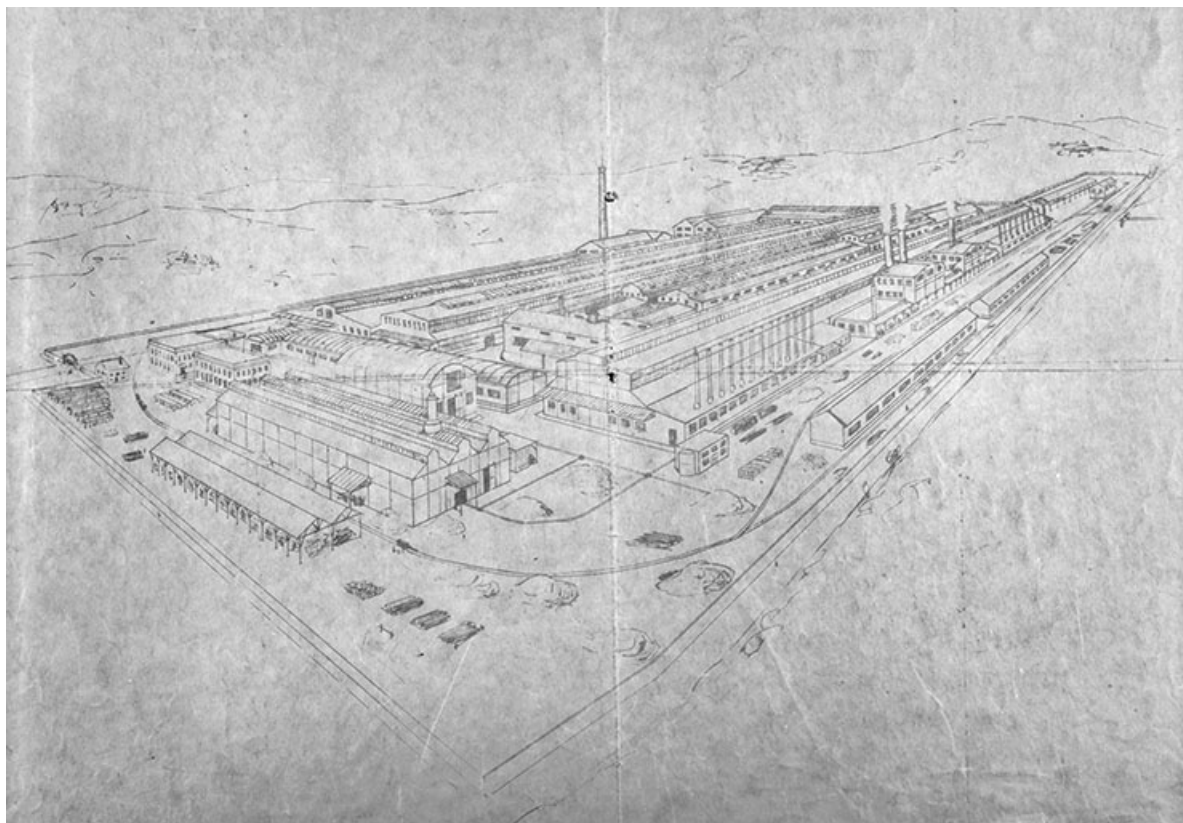
N° de l'illustration : 19883900187X

Date : 1988

Auteur : Yves Sancey (reproduction)

Reproduction soumise à autorisation du titulaire des droits d'exploitation

© Région Bourgogne-Franche-Comté, Inventaire du patrimoine



**Vue cavalière de l'usine.**

39, Dole, 65 rue de Crissey

**Source :**

**Dessin, s.d. [2e quart 20e siècle, vers 1934]. Lieu de conservation : Archives de la société Idéal Standard, Dole**

Lieu de conservation : Archives de la société Idéal Standard, Dole

N° de l'illustration : 19893900293X

Date : 1989

Auteur : Yves Sancey

Reproduction soumise à autorisation du titulaire des droits d'exploitation

© Région Bourgogne-Franche-Comté, Inventaire du patrimoine





**Atelier de coulage.**

39, Dole, 65 rue de Crissey

**Source :**

**Photographie, 1941, par Bignon, A. (photographe). Lieu de conservation : Archives communales, Dole**

Lieu de conservation : Archives communales, Dole

N° de l'illustration : 19893900289Z

Date : 1989

Auteur : Laurent Poupard (reproduction)

Reproduction soumise à autorisation du titulaire des droits d'exploitation

© Région Bourgogne-Franche-Comté, Inventaire du patrimoine



**Atelier de coulage.**

39, Dole, 65 rue de Crissey

**Source :**

**Photographie, 1941, par Bignon, A. (photographe). Lieu de conservation : Archives communales, Dole**

Lieu de conservation : Archives communales, Dole

N° de l'illustration : 19893900290Z

Date : 1989

Auteur : Laurent Poupard (reproduction)

Reproduction soumise à autorisation du titulaire des droits d'exploitation

© Région Bourgogne-Franche-Comté, Inventaire du patrimoine



**Magasin d'expédition.**

39, Dole, 65 rue de Crissey

**Source :**

**Photographie, 1941, par Bignon, A. (photographe). Lieu de conservation : Archives communales, Dole**

Lieu de conservation : Archives communales, Dole

N° de l'illustration : 19893900291Z

Date : 1989

Auteur : Laurent Poupard (reproduction)

Reproduction soumise à autorisation du titulaire des droits d'exploitation

© Région Bourgogne-Franche-Comté, Inventaire du patrimoine



**Magasin d'expédition.**

39, Dole, 65 rue de Crissey

**Source :**

**Photographie, 1941, par Bignon, A. (photographe). Lieu de conservation : Archives communales, Dole**

Lieu de conservation : Archives communales, Dole

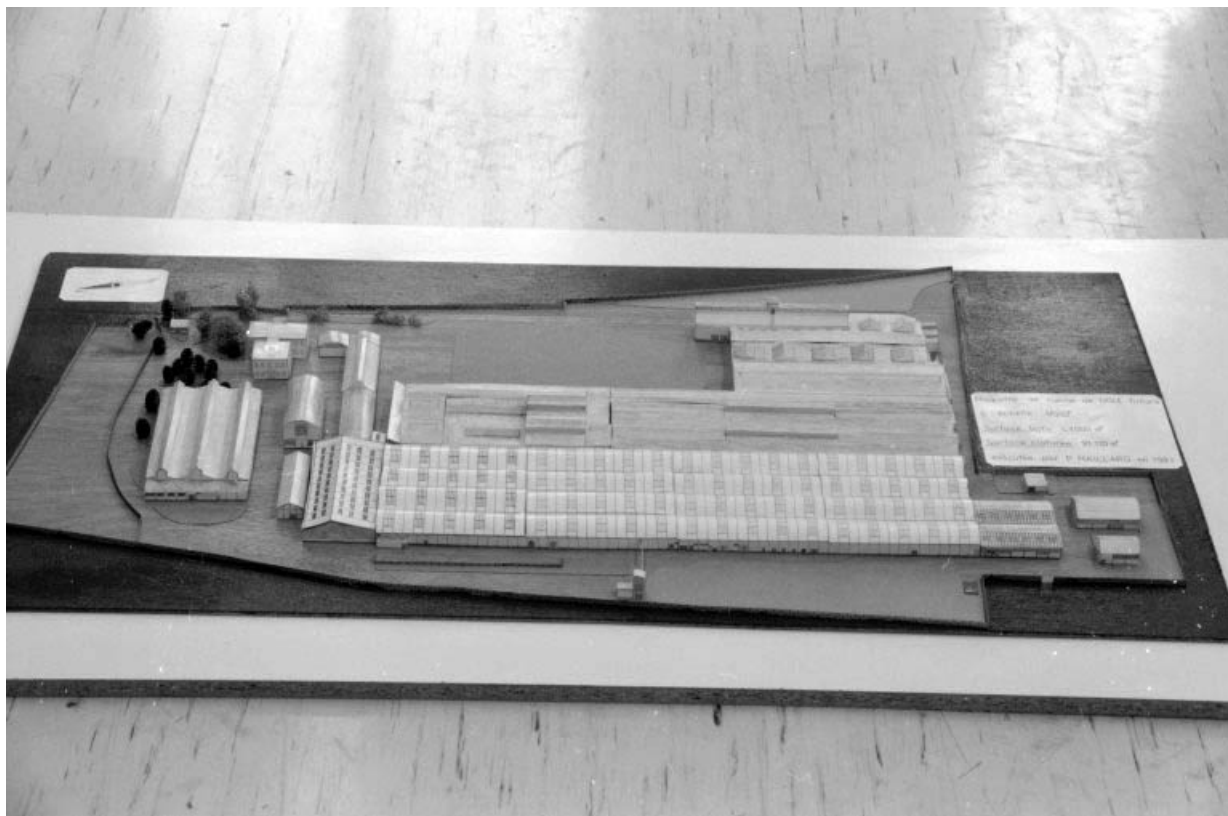
N° de l'illustration : 19893900292Z

Date : 1989

Auteur : Laurent Poupard (reproduction)

Reproduction soumise à autorisation du titulaire des droits d'exploitation

© Région Bourgogne-Franche-Comté, Inventaire du patrimoine



**Maquette de la future usine (après réorganisation).**

39, Dole, 65 rue de Crissey

N° de l'illustration : 19893901119Z

Date : 1989

Auteur : Laurent Poupard

Reproduction soumise à autorisation du titulaire des droits d'exploitation

© Région Bourgogne-Franche-Comté, Inventaire du patrimoine



**Vue aérienne depuis l'est.**

N° de l'illustration : 19903900254XA

Date : 1990

Auteur : Yves Sancey

Reproduction soumise à autorisation du titulaire des droits d'exploitation

© Région Bourgogne-Franche-Comté, Inventaire du patrimoine



**Vue aérienne depuis le nord-est.**

39, Dole, 65 rue de Crissey

N° de l'illustration : 19903900253XA

Date : 1990

Auteur : Yves Sancey

Reproduction soumise à autorisation du titulaire des droits d'exploitation

© Région Bourgogne-Franche-Comté, Inventaire du patrimoine



**Vue d'ensemble depuis le nord-est.**

39, Dole, 65 rue de Crissey

N° de l'illustration : 19893901143Z

Date : 1989

Auteur : Laurent Poupard

Reproduction soumise à autorisation du titulaire des droits d'exploitation

© Région Bourgogne-Franche-Comté, Inventaire du patrimoine





**Salle des machines (10) et atelier de fabrication (9), depuis la voie ferrée au nord.**  
39, Dole, 65 rue de Crissey

N° de l'illustration : 19893901121Z

Date : 1989

Auteur : Laurent Poupard

Reproduction soumise à autorisation du titulaire des droits d'exploitation

© Région Bourgogne-Franche-Comté, Inventaire du patrimoine



**Salle des machines (10) et atelier de fabrication (9), depuis l'est.**  
39, Dole, 65 rue de Crissey

N° de l'illustration : 19893901122Z

Date : 1989

Auteur : Laurent Poupard

Reproduction soumise à autorisation du titulaire des droits d'exploitation

© Région Bourgogne-Franche-Comté, Inventaire du patrimoine



**Atelier de coulage des moules (12), depuis le sud.**

39, Dole, 65 rue de Crissey

N° de l'illustration : 19893901144Z

Date : 1989

Auteur : Laurent Poupard

Reproduction soumise à autorisation du titulaire des droits d'exploitation

© Région Bourgogne-Franche-Comté, Inventaire du patrimoine



**Murs pignons sud de l'atelier de fabrication (9), depuis l'ouest.**

39, Dole, 65 rue de Crissey

N° de l'illustration : 19893901123Z

Date : 1989

Auteur : Laurent Poupard

Reproduction soumise à autorisation du titulaire des droits d'exploitation

© Région Bourgogne-Franche-Comté, Inventaire du patrimoine



**Murs pignons sud de l'atelier de fabrication (9), depuis l'est.**  
39, Dole, 65 rue de Crissey

N° de l'illustration : 19893901124Z

Date : 1989

Auteur : Laurent Poupard

Reproduction soumise à autorisation du titulaire des droits d'exploitation

© Région Bourgogne-Franche-Comté, Inventaire du patrimoine



**Toiture de l'atelier de coulage C (9), depuis le sud.**

39, Dole, 65 rue de Crissey

N° de l'illustration : 19893901145Z

Date : 1989

Auteur : Laurent Poupard

Reproduction soumise à autorisation du titulaire des droits d'exploitation

© Région Bourgogne-Franche-Comté, Inventaire du patrimoine



**Bureau (1).**

39, Dole, 65 rue de Crissey

N° de l'illustration : 19893901125Z

Date : 1989

Auteur : Laurent Poupard

Reproduction soumise à autorisation du titulaire des droits d'exploitation

© Région Bourgogne-Franche-Comté, Inventaire du patrimoine



**Magasin industriel (3) et atelier de réparation (5), vus de trois quarts droit.**

39, Dole, 65 rue de Crissey

N° de l'illustration : 19893901126Z

Date : 1989

Auteur : Laurent Poupard

Reproduction soumise à autorisation du titulaire des droits d'exploitation

© Région Bourgogne-Franche-Comté, Inventaire du patrimoine





**Atelier de réparation (5).**

39, Dole, 65 rue de Crissey

N° de l'illustration : 19893901127Z

Date : 1989

Auteur : Laurent Poupard

Reproduction soumise à autorisation du titulaire des droits d'exploitation

© Région Bourgogne-Franche-Comté, Inventaire du patrimoine



**Arrière du magasin industriel (3).**

39, Dole, 65 rue de Crissey

N° de l'illustration : 19893901128Z

Date : 1989

Auteur : Laurent Poupard

Reproduction soumise à autorisation du titulaire des droits d'exploitation

© Région Bourgogne-Franche-Comté, Inventaire du patrimoine



**Menuiserie (4).**

39, Dole, 65 rue de Crissey

N° de l'illustration : 19893901129Z

Date : 1989

Auteur : Laurent Poupard

Reproduction soumise à autorisation du titulaire des droits d'exploitation

© Région Bourgogne-Franche-Comté, Inventaire du patrimoine



**Atelier de coulage des moules (12), intérieur.**  
39, Dole, 65 rue de Crissey

N° de l'illustration : 19893901130Z

Date : 1989

Auteur : Laurent Poupard

Reproduction soumise à autorisation du titulaire des droits d'exploitation

© Région Bourgogne-Franche-Comté, Inventaire du patrimoine



**Atelier de préparation de la pâte (9), intérieur.**  
39, Dole, 65 rue de Crissey

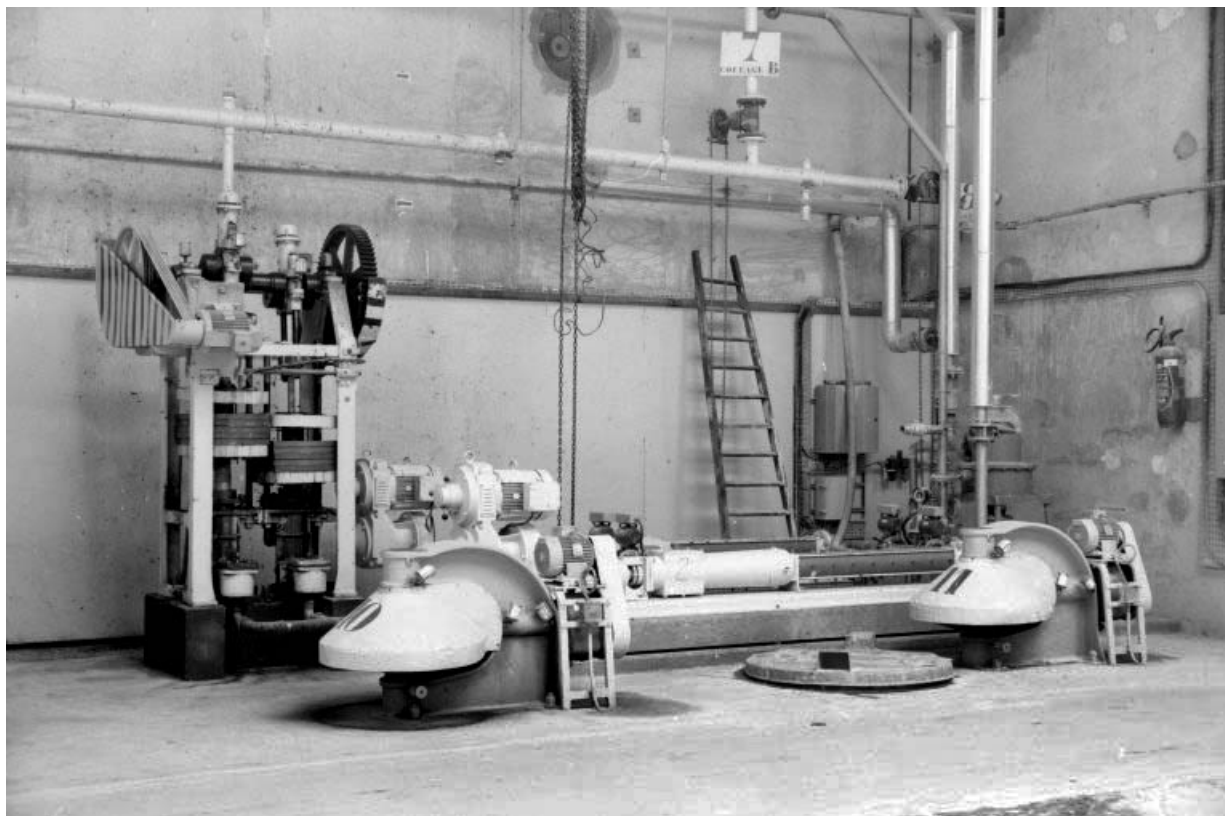
N° de l'illustration : 19893901131Z

Date : 1989

Auteur : Laurent Poupard

Reproduction soumise à autorisation du titulaire des droits d'exploitation

© Région Bourgogne-Franche-Comté, Inventaire du patrimoine



**Atelier de préparation de la pâte (9) : pompes à barbotine. Agitateurs à barbotine au 1er plan ; pompe ancien modèle à gauche, pompes nouveau modèle au centre.**

39, Dole, 65 rue de Crissey

N° de l'illustration : 19893901132Z

Date : 1989

Auteur : Laurent Poupard

Reproduction soumise à autorisation du titulaire des droits d'exploitation

© Région Bourgogne-Franche-Comté, Inventaire du patrimoine



**Atelier de coulage C (9), intérieur.**

39, Dole, 65 rue de Crissey

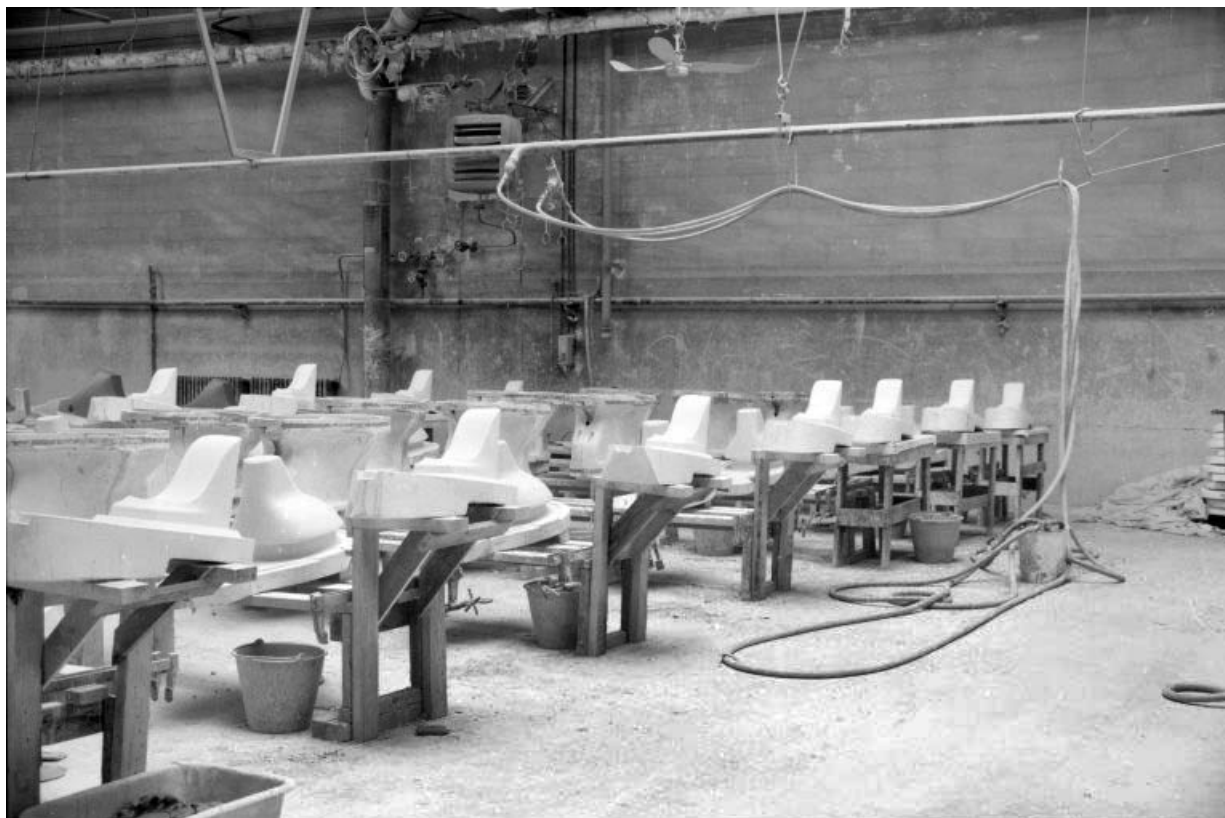
N° de l'illustration : 19893901133Z

Date : 1989

Auteur : Laurent Poupard

Reproduction soumise à autorisation du titulaire des droits d'exploitation

© Région Bourgogne-Franche-Comté, Inventaire du patrimoine



**Atelier de coulage C (9) : bancs de coulage.**  
39, Dole, 65 rue de Crissey

N° de l'illustration : 19893901134Z

Date : 1989

Auteur : Laurent Poupard

Reproduction soumise à autorisation du titulaire des droits d'exploitation

© Région Bourgogne-Franche-Comté, Inventaire du patrimoine





**Atelier de coulage D (9), intérieur.**

39, Dole, 65 rue de Crissey

N° de l'illustration : 19893901135Z

Date : 1989

Auteur : Laurent Poupard

Reproduction soumise à autorisation du titulaire des droits d'exploitation

© Région Bourgogne-Franche-Comté, Inventaire du patrimoine



**Atelier (9) : chaîne d'émaillage.**

39, Dole, 65 rue de Crissey

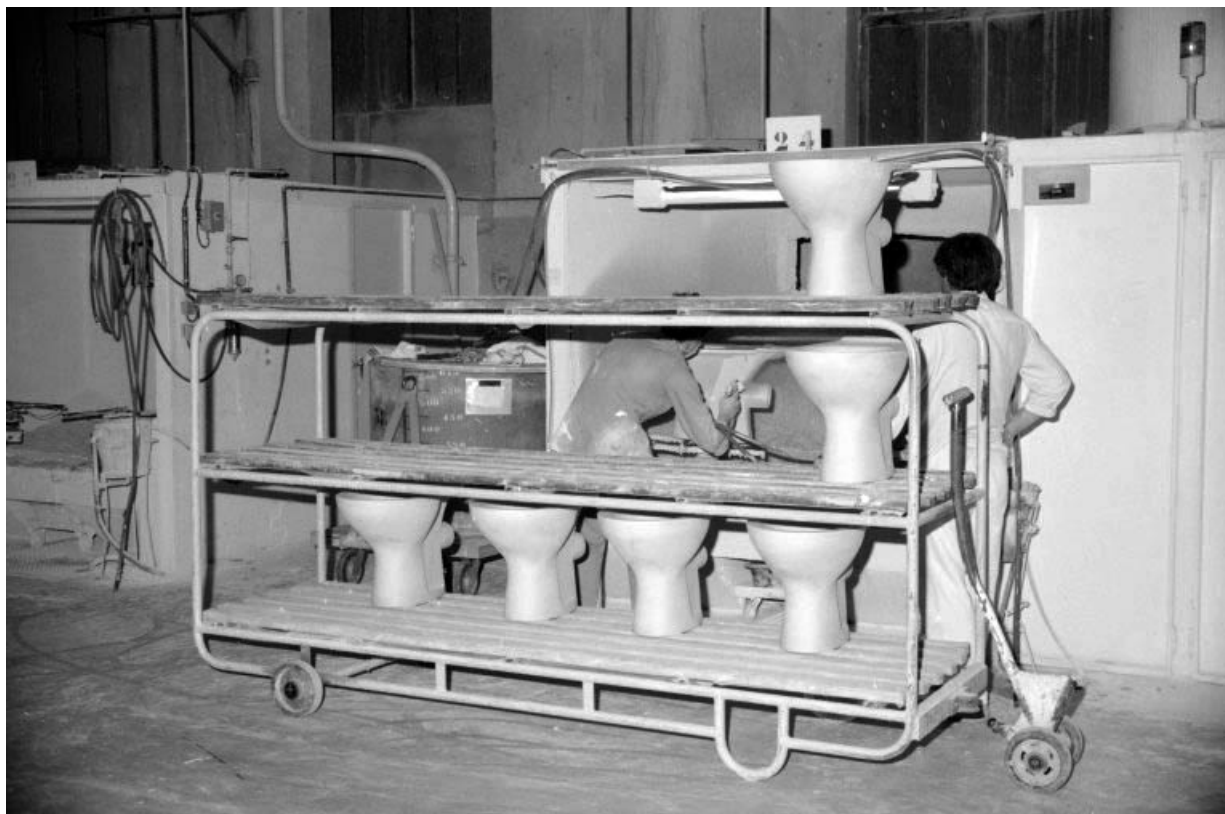
N° de l'illustration : 19893901136Z

Date : 1989

Auteur : Laurent Poupard

Reproduction soumise à autorisation du titulaire des droits d'exploitation

© Région Bourgogne-Franche-Comté, Inventaire du patrimoine



**Atelier (9) : cabine d'émaillage.**

39, Dole, 65 rue de Crissey

N° de l'illustration : 19893901138Z

Date : 1989

Auteur : Laurent Poupard

Reproduction soumise à autorisation du titulaire des droits d'exploitation

© Région Bourgogne-Franche-Comté, Inventaire du patrimoine



**Atelier (9) : avant du four Riedhammer.**

39, Dole, 65 rue de Crissey

N° de l'illustration : 19893901139Z

Date : 1989

Auteur : Laurent Poupard

Reproduction soumise à autorisation du titulaire des droits d'exploitation

© Région Bourgogne-Franche-Comté, Inventaire du patrimoine



**Atelier (9) : arrière du four Riedhammer.**

39, Dole, 65 rue de Crissey

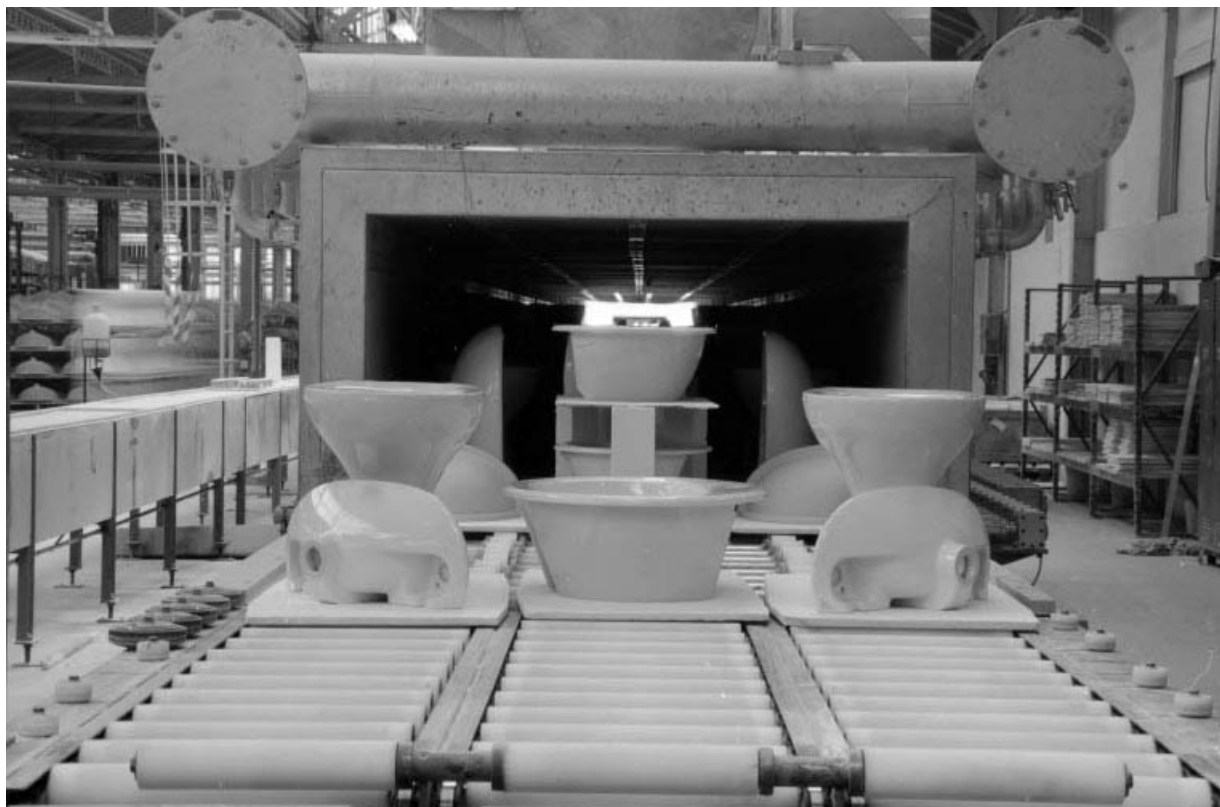
N° de l'illustration : 19893901140Z

Date : 1989

Auteur : Laurent Poupard

Reproduction soumise à autorisation du titulaire des droits d'exploitation

© Région Bourgogne-Franche-Comté, Inventaire du patrimoine



**Atelier (9) : défournement.**

39, Dole, 65 rue de Crissey

N° de l'illustration : 19893901141Z

Date : 1989

Auteur : Laurent Poupard

Reproduction soumise à autorisation du titulaire des droits d'exploitation

© Région Bourgogne-Franche-Comté, Inventaire du patrimoine



**Salle des machines (10) : machine à vapeur Crepelle et Cie.**

39, Dole, 65 rue de Crissey

N° de l'illustration : 19893901053V

Date : 1989

Auteur : Yves Sancey

Reproduction soumise à autorisation du titulaire des droits d'exploitation

© Région Bourgogne-Franche-Comté, Inventaire du patrimoine



**Salle des machines (10) : dynamo Schneider et Cie.**  
39, Dole, 65 rue de Crissey

N° de l'illustration : 19893900294X

Date : 1989

Auteur : Yves Sancey

Reproduction soumise à autorisation du titulaire des droits d'exploitation

© Région Bourgogne-Franche-Comté, Inventaire du patrimoine





**Salle des machines (10) : régulateur à boules de la machine à vapeur.**  
39, Dole, 65 rue de Crissey

N° de l'illustration : 19893900295X

Date : 1989

Auteur : Yves Sancey

Reproduction soumise à autorisation du titulaire des droits d'exploitation

© Région Bourgogne-Franche-Comté, Inventaire du patrimoine



**Bureau (1) : pointeuse Howard Bros.**  
39, Dole, 65 rue de Crissey

N° de l'illustration : 19893901142Z

Date : 1989

Auteur : Laurent Poupard

Reproduction soumise à autorisation du titulaire des droits d'exploitation

© Région Bourgogne-Franche-Comté, Inventaire du patrimoine