

FONDERIE NÉLATON

Bourgogne-Franche-Comté, Jura
Dole
26 à 36 avenue du Maréchal Juin, 7, 9 rue des Buvettes, 27, 31 rue Julien
Feuvrier

Dossier IA00125880 réalisé en 1989

Auteur(s) : Laurent Poupard



Historique

Entre 1873 et 1888, deux corps de bâtiment sont édifiés, à usage de relais de poste et d'écurie (selon témoignage oral). Réutilisant partiellement le site, Lucien Nélaton, ancien contremaître de la fonderie Courtot, construit vers 1906 ou 1907 une fonderie de seconde fusion composée de deux corps de bâtiment reliés par un troisième à l'ancienne écurie, transformée par la suite en magasin à modèles. Son fils Renorbert agrandit l'usine après 1920 : logement de contremaître surmontant un hangar à sable à l'ouest, bureau et atelier de mécanique vers 1935 (démoli vers 1985), nouveau logement patronal achevé en 1940 sur des plans de l'architecte dijonnais Michel-Max Claudet. La période de 1945 à 1955 est une période d'expansion, l'usine travaillant pour des petits fabricants de matériel agricole. En 1950 est bâti un magasin avec quai de chargement, prolongé vers 1974 par un hangar abritant pont roulant et châssis de fonderie (démoli vers 1985). Le magasin à modèles est surélevé de deux étages vers 1951. Le 10 juillet de la même année, la S.A.R.L. Nélaton devient une S.A. Les dernières constructions sont des douches et vestiaires vers 1960. Fermée en 1981, la fonderie est achetée par la ville en 1984 et cédée aux sociétés Electro PJP, fabricant de composants électroniques, et Antennes Services, magasin de commerce pour la vente et la pose d'antennes. Un étage est créé en 1985 dans le vaisseau du bâtiment de 1950. Actuellement, deux sociétés supplémentaires occupent le site : IAC (Insertion automatique de Composants, électronique) et un carrossier. Fabrication de moules et pièces spécialisées avec de la fonte du Lyonnais. Production : 40 t par mois en 1956, 100 en 1958, 60 en 1959, 120 vers 1960. 3 cubilots : 2 de 2, 2 t à l'heure, 1 de 1, 5 t (disparu avant 1981). 20 ouvriers en 1930, 40 en 1950, 37 et une employée de bureau en 1960, 21 en 1981. 1987 : 17 personnes chez Electro PJP et 7 personnes pour Antennes Services.

Période(s) principale(s) : 1er quart 20e siècle / 2e quart 20e siècle / 3e quart 20e siècle

Description

Magasin de 1950 : pan de fer, parpaing de béton au rez-de-chaussée, briques protégées par un essentage de tôle à l'étage, charpente métallique. Magasin à modèles : brique aux étages, pignons découverts. Logement de contremaître à pan de fer. Habitation : sous-sol, un étage carré et étage en surcroît ouverts de baies rectangulaires ou en arc plein cintre, toiture à croupe à l'ouest. ; surface du site en m² : 3 798

Éléments descriptifs

Murs : calcaire, brique creuse, béton, fer, brique, moellon, parpaing de béton, pan de fer, enduit partiel, enduit, essentage de tôle

Toit : tuile mécanique

Étages : sous-sol, rez-de-chaussée surélevé, 1 étage carré, étage en surcroît

Couvrement : charpente en bois apparente, charpente métallique apparente

Élévation : élévation à travées

Typologie : baie rectangulaire, baie avec arc plein cintre

Énergie utilisée : énergie électrique, achetée

État de conservation :

restauré

Sources documentaires

Documents figurés

- **M. Nélaton [...] Transformation d'immeuble. Façade principale.**
M. Nélaton [...] Transformation d'immeuble. Façade principale. Dessin, 1938.
Lieu de conservation : Collection particulière
- **M. Nélaton [...] Transformation d'immeuble. Façade sur cour et Façade sur rue [projet non réalisé].**
M. Nélaton [...] Transformation d'immeuble. Façade sur cour et Façade sur rue [projet non réalisé]. Dessin, 1938.
Lieu de conservation : Collection particulière
- **Dole - Vue Générale [l'usine vue de la rue Julien Feuvrier, à l'est].**
Dole - Vue Générale [l'usine vue de la rue Julien Feuvrier, à l'est]. Carte postale, s.d. [1er quart 20e siècle, vers 1910]. Vve Karrer éd., Dole.
Lieu de conservation : Collection particulière
- **R. Nélaton. Dole. Jura. Plan de distribution de l'usine et du logement patronal.**
R. Nélaton. Dole. Jura. Plan de distribution de l'usine et du logement patronal. Dessin, s.d. [1ère moitié 20e siècle, entre 1920 et 1938].
Lieu de conservation : Collection particulière
- **M. Nélaton [...] Mur de clôture.**
M. Nélaton [...] Mur de clôture. Dessin, 1938.
Lieu de conservation : Collection particulière
- **M. Nélaton [...] Transformation d'immeuble. Rez-de-chaussée.**
M. Nélaton [...] Transformation d'immeuble. Rez-de-chaussée. Dessin, 1938.
Lieu de conservation : Collection particulière
- **M. Nélaton [...] Transformation d'immeuble. Façade latérale.**
M. Nélaton [...] Transformation d'immeuble. Façade latérale. Dessin, 1938.
Lieu de conservation : Collection particulière
- **M. Nélaton [...] Transformation d'immeuble. Coupe A.B. (coupe transversale).**
M. Nélaton [...] Transformation d'immeuble. Coupe A.B. (coupe transversale). Dessin, 1938.
Lieu de conservation : Collection particulière

Informations complémentaires

- **Voir le dossier numérisé :** <https://patrimoine.bourgognefranchecomte.fr/gtrudov/IA00125880/index.htm>

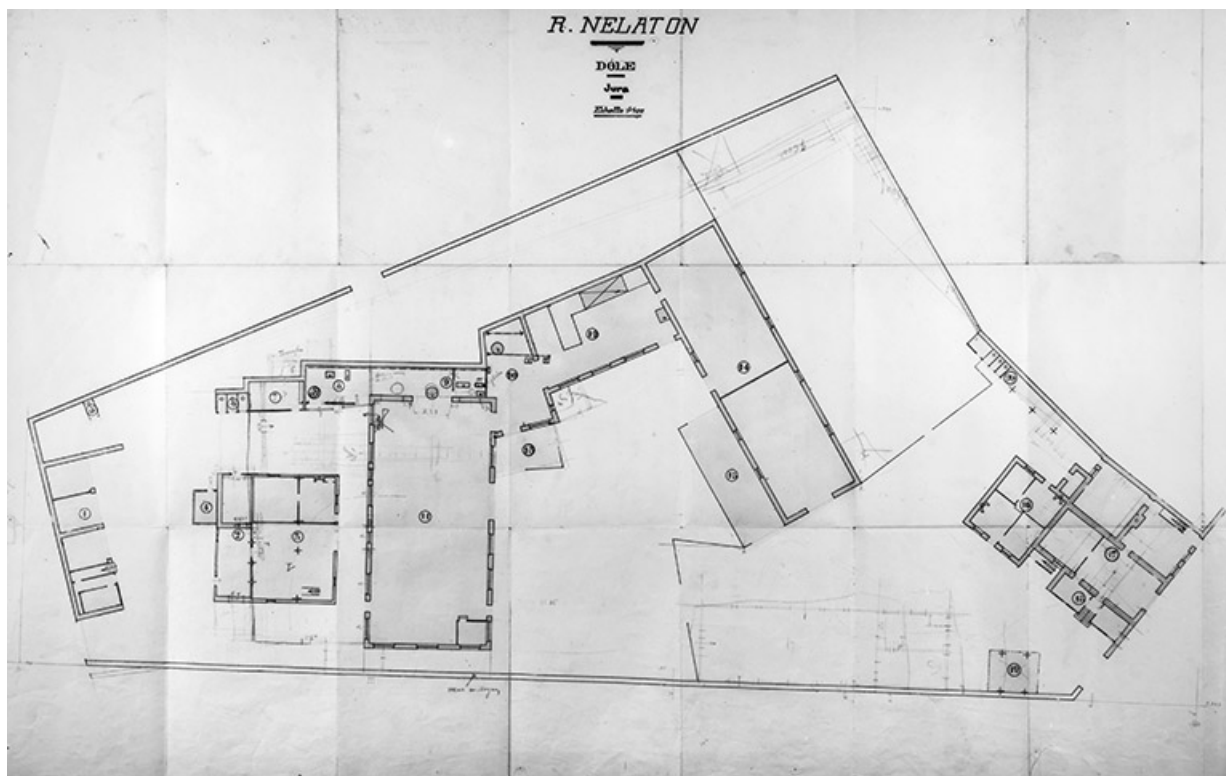
Thématiques : patrimoine industriel du Jura

Aire d'étude et canton : Jura

Dénomination : fonderie

Parties constituanes non étudiées : atelier de fabrication, aire des matières premières, magasin industriel, vestiaire d'usine, bains douches, logement patronal, logement de contremaître, cour

© Région Bourgogne-Franche-Comté, Inventaire du patrimoine



R. Nélaton. Dole. Jura. Plan de distribution de l'usine et du logement patronal.

39, Dole, 26 à 36 avenue du Maréchal Juin

Source :

Dessin, s.d. [1ère moitié 20e siècle, entre 1920 et 1938]. Lieu de conservation : collection particulière

Lieu de conservation : Collection particulière

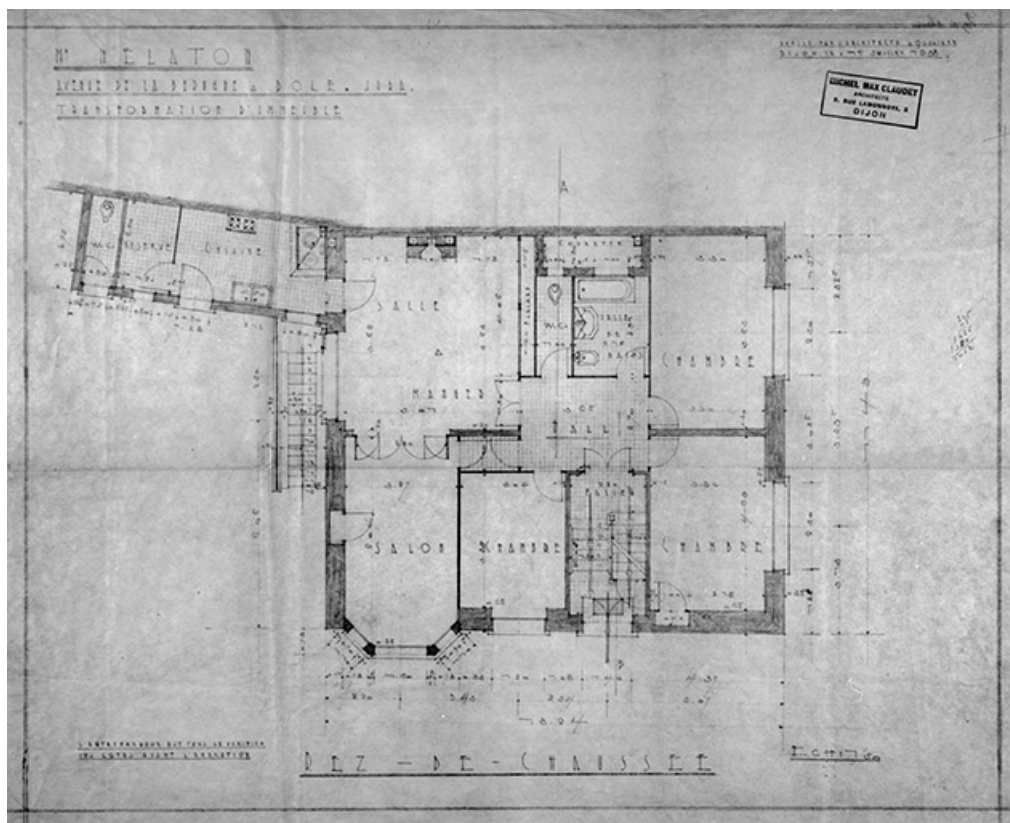
N° de l'illustration : 19893900209X

Date : 1989

Auteur : Jérôme Mongreville

Reproduction soumise à autorisation du titulaire des droits d'exploitation

© Région Bourgogne-Franche-Comté, Inventaire du patrimoine



M. Nélaton [...] Transformation d'immeuble. Rez-de-chaussée.

39, Dole, 26 à 36 avenue du Maréchal Juin

Source :

Dessin, 1938, par Claudet, Michel-Max (architecte). Lieu de conservation : collection particulière

Lieu de conservation : Collection particulière

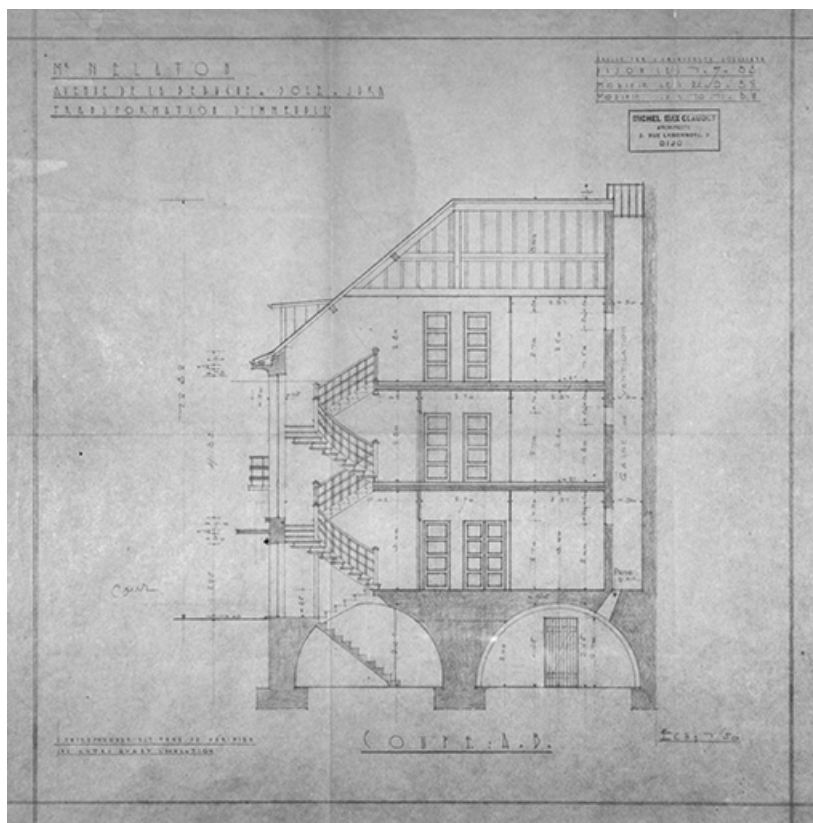
N° de l'illustration : 19893900210X

Date : 1989

Auteur : Jérôme Mongreville

Reproduction soumise à autorisation du titulaire des droits d'exploitation

© Région Bourgogne-Franche-Comté, Inventaire du patrimoine



M. Nélaton [...] Transformation d'immeuble. Coupe A.B. (coupe transversale).
39, Dole, 26 à 36 avenue du Maréchal Juin

Source :

Dessin, 1938, par Claudet, Michel-Max (architecte). Lieu de conservation : collection particulière

Lieu de conservation : Collection particulière

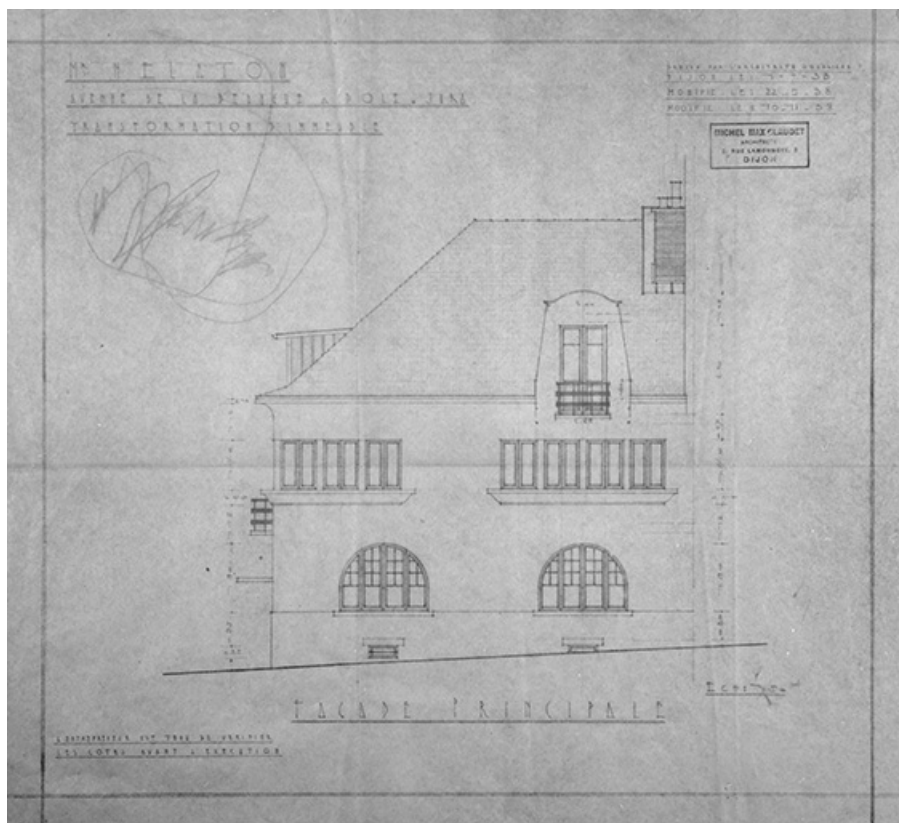
N° de l'illustration : 19893900211X

Date : 1989

Auteur : Jérôme Mongreville

Reproduction soumise à autorisation du titulaire des droits d'exploitation

© Région Bourgogne-Franche-Comté, Inventaire du patrimoine



M. Nélaton [...] Transformation d'immeuble. Façade principale.

39, Dole, 26 à 36 avenue du Maréchal Juin

Source :

Dessin, 1938, par Claudet, Michel-Max (architecte). Lieu de conservation : collection particulière

Lieu de conservation : Collection particulière

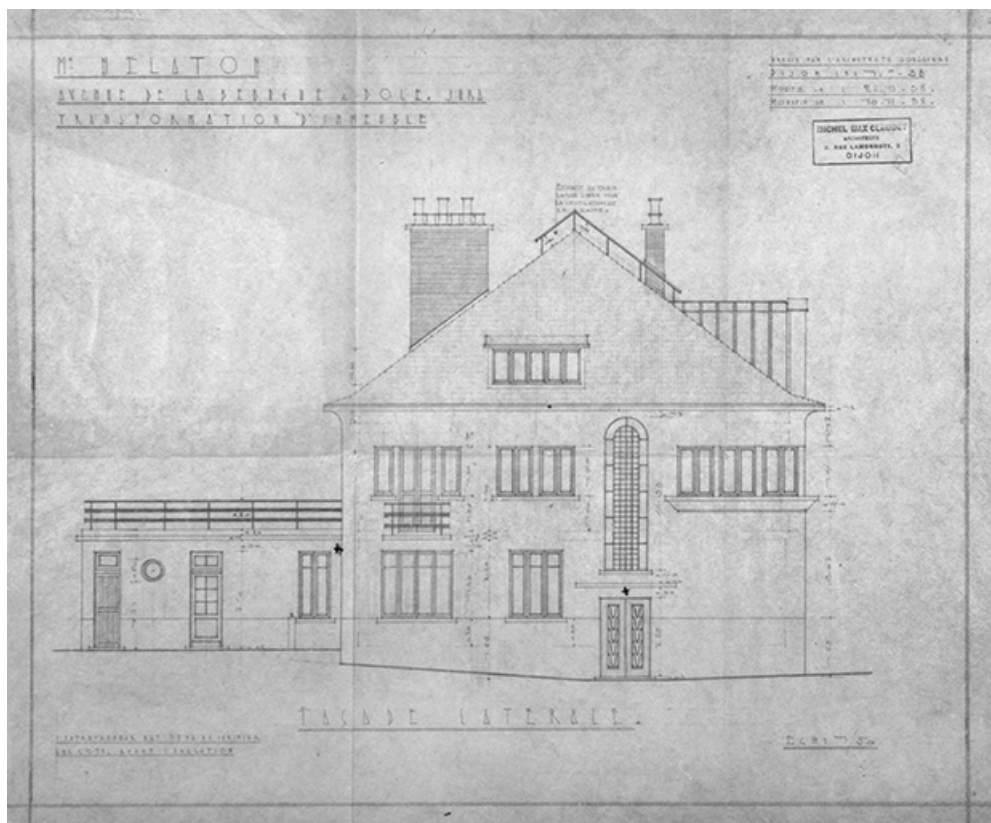
N° de l'illustration : 19893900212X

Date : 1989

Auteur : Jérôme Mongreville

Reproduction soumise à autorisation du titulaire des droits d'exploitation

© Région Bourgogne-Franche-Comté, Inventaire du patrimoine



M. Nélaton [...] Transformation d'immeuble. Façade latérale.

39, Dole, 26 à 36 avenue du Maréchal Juin

Source :

Dessin, 1938, par Claudet, Michel-Max (architecte). Lieu de conservation : collection particulière

Lieu de conservation : Collection particulière

N° de l'illustration : 19893900213X

Date : 1989

Auteur : Jérôme Mongreville

Reproduction soumise à autorisation du titulaire des droits d'exploitation

© Région Bourgogne-Franche-Comté, Inventaire du patrimoine



M. Nélaton [...] Transformation d'immeuble. Façade sur cour et Façade sur rue [projet non réalisé].

39, Dole, 26 à 36 avenue du Maréchal Juin

Source :

Dessin, 1938, par Claudet, Michel-Max (architecte). Lieu de conservation : collection particulière

Lieu de conservation : Collection particulière

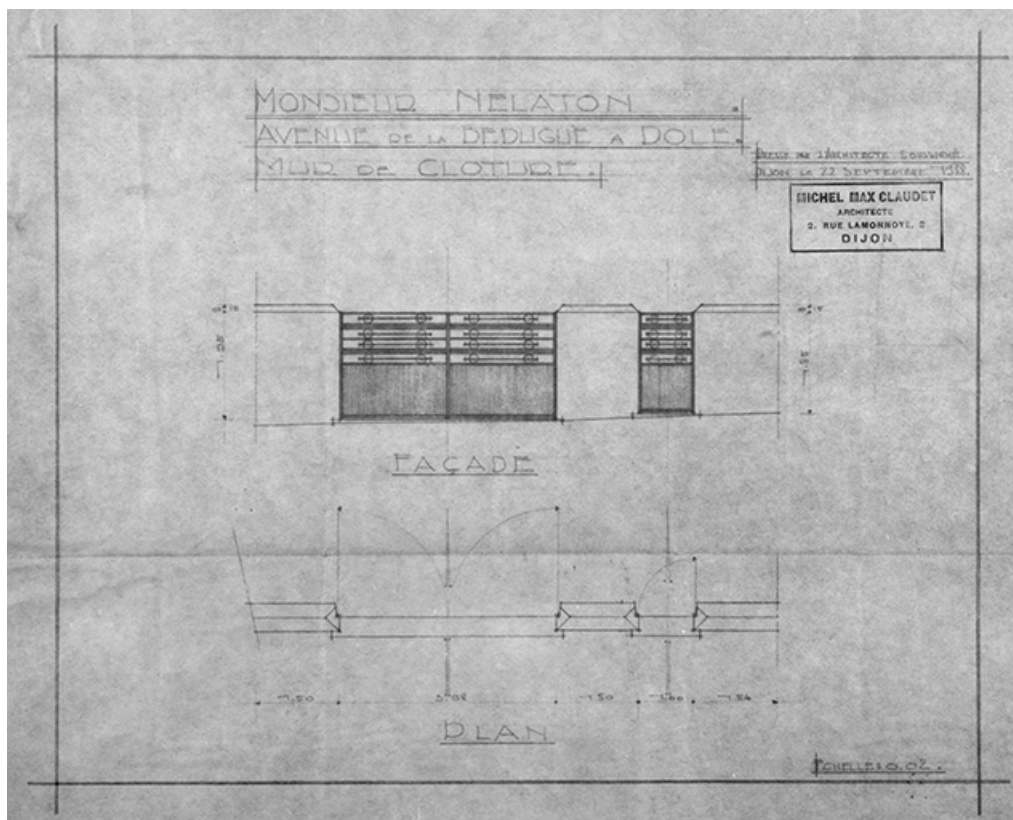
N° de l'illustration : 19893900214X

Date : 1989

Auteur : Jérôme Mongreville

Reproduction soumise à autorisation du titulaire des droits d'exploitation

© Région Bourgogne-Franche-Comté, Inventaire du patrimoine



M. Nélaton [...] Mur de clôture.

39, Dole, 26 à 36 avenue du Maréchal Juin

Source :

Dessin, 1938, par Claudet, Michel-Max (architecte). Lieu de conservation : collection particulière

Lieu de conservation : Collection particulière

N° de l'illustration : 19893900215X

Date : 1989

Auteur : Jérôme Mongreville

Reproduction soumise à autorisation du titulaire des droits d'exploitation

© Région Bourgogne-Franche-Comté, Inventaire du patrimoine



Dole - Vue Générale [l'usine vue de la rue Julien Feuvrier, à l'est].
39, Dole, 26 à 36 avenue du Maréchal Juin

Source :

Carte postale, s.d. [1er quart 20e siècle, vers 1910]. Vve Karrer éd., Dole. Lieu de conservation : collection particulière

Lieu de conservation : Collection particulière

N° de l'illustration : 19883900458X

Date : 1988

Auteur : Yves Sancey (reproduction)

Reproduction soumise à autorisation du titulaire des droits d'exploitation

© Région Bourgogne-Franche-Comté, Inventaire du patrimoine



Vue d'ensemble depuis l'ouest.

39, Dole, 26 à 36 avenue du Maréchal Juin

N° de l'illustration : 19893900216Z

Date : 1989

Auteur : Laurent Poupard

Reproduction soumise à autorisation du titulaire des droits d'exploitation

© Région Bourgogne-Franche-Comté, Inventaire du patrimoine



Logement patronal, vu depuis l'avenue.

39, Dole, 26 à 36 avenue du Maréchal Juin

N° de l'illustration : 19893900217ZA

Date : 1989

Auteur : Laurent Poupard

Reproduction soumise à autorisation du titulaire des droits d'exploitation

© Région Bourgogne-Franche-Comté, Inventaire du patrimoine



Logement patronal, vu depuis la cour.

39, Dole, 26 à 36 avenue du Maréchal Juin

N° de l'illustration : 19893900218Z

Date : 1989

Auteur : Laurent Poupard

Reproduction soumise à autorisation du titulaire des droits d'exploitation

© Région Bourgogne-Franche-Comté, Inventaire du patrimoine



Vestiaire, magasin industriel et magasin à modèles.

39, Dole, 26 à 36 avenue du Maréchal Juin

N° de l'illustration : 19893900219Z

Date : 1989

Auteur : Laurent Poupard

Reproduction soumise à autorisation du titulaire des droits d'exploitation

© Région Bourgogne-Franche-Comté, Inventaire du patrimoine



Magasin industriel et ateliers de fabrication, depuis la rue Julien Feuvrier.

39, Dole, 26 à 36 avenue du Maréchal Juin

N° de l'illustration : 19893900220Z

Date : 1989

Auteur : Laurent Poupard

Reproduction soumise à autorisation du titulaire des droits d'exploitation

© Région Bourgogne-Franche-Comté, Inventaire du patrimoine



Logement de contremaître.

39, Dole, 26 à 36 avenue du Maréchal Juin

N° de l'illustration : 19893900221Z

Date : 1989

Auteur : Laurent Poupard

Reproduction soumise à autorisation du titulaire des droits d'exploitation

© Région Bourgogne-Franche-Comté, Inventaire du patrimoine