

MOULIN À BLÉ, SCIERIE, ACTUELLEMENT MINOTERIE DITE MOULIN TARON

Bourgogne-Franche-Comté, Jura
Chaussin
2 rue du Moulin

Dossier IA00125877 réalisé en
1988

Auteur(s) : Laurent Poupard



Historique

Moulin à blé attesté dès le 13^e siècle. Deux bâtiments en 1788 : logement en brique couvert de tuiles, moulin et écurie. Battoir construit entre 1829 et 1852. Après incendie, reconstruction du moulin par la marquise de Valdahon en 1843 (date portée). Passe à la famille Darnaud en 1874. Moulin et centrale électrique du village vers 1902, complété à l'est par une scierie, incendiée et rebâtie avant 1909. Aménagement d'un abri à accumulateurs vers 1909. Battoir démonté avant 1920, bâtiment transformé en grange et étable. Ensemble acheté en 1920 par Emile Robert, scieur, qui agrandit ou reconstruit la scierie. Edification, vers 1923, d'une remise et d'un appentis, appuyé contre la façade postérieure de la minoterie, pour abriter le moteur diesel qui a remplacé la machine à vapeur. Passe à Georges Colin en 1931 puis à Louis Taron en 1937. Vers 1942, vente du secteur électricité à la société des Forces motrices de la Loue. Arrêt de la scierie en 1948, de la fabrication de farine panifiable en 1962. Hangar de la scierie fermé de murs et transformé en garage automobile vers 1973. 3 paires de meules en 1788, 6 et 2 turbines (?) en 1843. 1852, battoir actionné par une roue hydraulique verticale. Installation de turbines des Ets Alaize (Louhans, Saône-et-Loire) vers 1880, machine à vapeur avant 1905. Scierie actionnée par une turbine puis, après 1920, par un moteur à gaz pauvre. 1937, 2 turbines (une arrêtée), 6 paires de meules (3 arrêtées), 2 appareils à cylindres. Moteurs d'appoint de la minoterie et de la centrale : un moteur diesel complété, vers 1932, par un moteur Lister. Moteurs et turbines délaissés vers 1942 pour un moteur électrique puis, vers 1950, turbines réutilisées avec en appoint un moteur diesel monocylindre de 45 ch Ruston et Hornby (Lincoln, Angleterre). Rénovation du matériel vers 1950 : 3 paires de meules et 4 appareils à cylindres doubles (2 broyeur Lacroix et 2 convertisseurs). Vers 1965, broyeurs Lacroix remplacés par un broyeur pour l'alimentation animale. Actuellement : 2 turbines (une arrêtée), moteur Ruston, 2 paires de meules (une arrêtée), broyeur, 2 convertisseurs Bühler ou Daverio.

Période(s) principale(s) : 2^e quart 19^e siècle / 1^{er} quart 20^e siècle

Période(s) secondaire(s) : 1^{er} quart 20^e siècle

Dates : 1843 (porte la date)

Description

Bâtiment d'eau : minoterie à l'ouest avec sous-sol, rez-de-chaussée (beffroi à colonnes en fonte), un étage carré (broyage : meules et appareils à cylindres) et étage de comble (blutage), toit à croupes couvert en tuile plate. Grange (ancien battoir) à étage de comble. Ancienne scierie : parpaing de béton, brique et essentage de planches.

Éléments descriptifs

Murs : calcaire, béton, brique, bois, moellon, parpaing de béton, enduit, enduit partiel, essentage de planches

Toit : tuile plate, tuile mécanique, ciment amiante en couverture

Étages : sous-sol, 1 étage carré, étage de comble

Couvrement : charpente en bois apparente

Élévation : élévation à travées

Typologie : baie rectangulaire, baie avec arc plein cintre

Énergie utilisée : énergie hydraulique produite sur place turbine hydraulique, énergie thermique produite sur place moteur à pistons à combustion, énergie électrique achetée, énergie électrique produite sur place

Sources documentaires

Documents figurés

- **Chaussin (Jura) - Le Moulin.**

Chaussin (Jura) - Le Moulin. Carte postale, s.d. [limite 19e siècle 20e siècle, avant 1905]. Nicolle-Bonvalot éd.
Lieu de conservation : Collection particulière

- **Chaussin - Moulin d'Arnaud.**

Chaussin - Moulin d'Arnaud. Carte postale, s.d. [limite 19e siècle 20e siècle, avant 1905]. Mlles Bonvalot éd.
Lieu de conservation : Collection particulière

Informations complémentaires

- **Voir le dossier numérisé** : <https://patrimoine.bourgognefranchecomte.fr/gtrudov/IA00125877/index.htm>

Éléments remarquables : atelier de fabrication, machine énergétique, machine de production

Protection

inscrit MH : 1997/07/30

Thématiques : patrimoine industriel du Jura

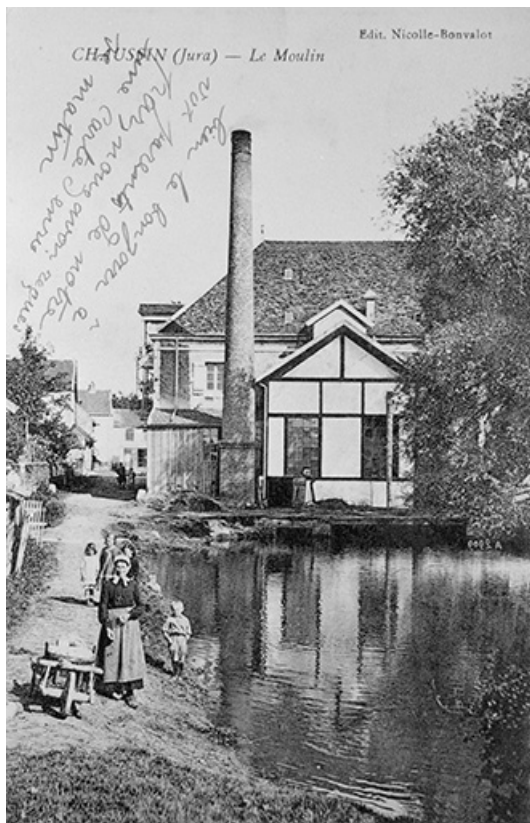
Aire d'étude et canton : Jura

Hydrographie : dérivation de l' Orain

Dénomination : moulin à blé, scierie

Parties constituantes non étudiées : bâtiment d'eau, salle des machines, transformateur, barrage, canal, atelier de fabrication, logement, hangar industriel, étable, grange

© Région Bourgogne-Franche-Comté, Inventaire du patrimoine



Chaussin (Jura) - Le Moulin.

39, Chaussin, 2 rue du Moulin

Source :

Carte postale, s.d. [limite 19e siècle 20e siècle, avant 1905]. Nicolle-Bonvalot éd. Lieu de conservation : collection particulière

Lieu de conservation : Collection particulière

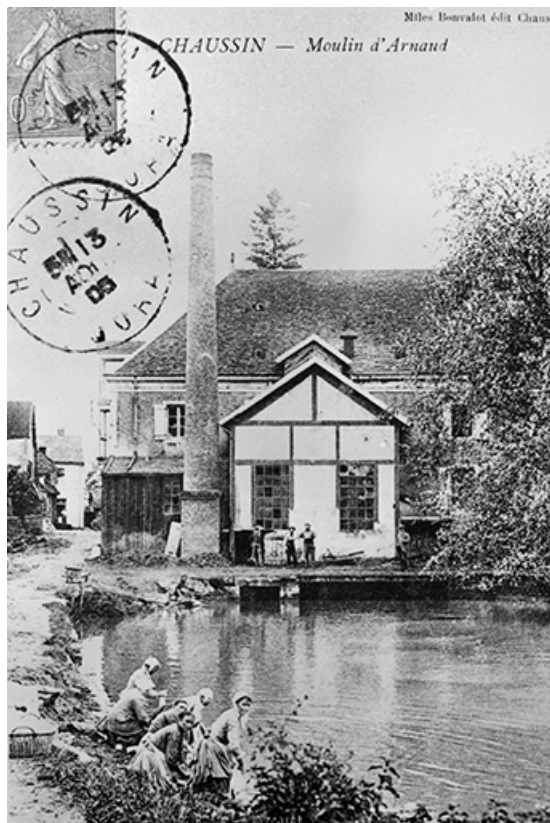
N° de l'illustration : 19883900452X

Date : 1988

Auteur : Yves Sancey (reproduction)

Reproduction soumise à autorisation du titulaire des droits d'exploitation

© Région Bourgogne-Franche-Comté, Inventaire du patrimoine



Chausain - Moulin d'Arnaud.

39, Chausain, 2 rue du Moulin

Source :

Carte postale, s.d. [limite 19e siècle 20e siècle, avant 1905]. Miles Bonvalot éd. Lieu de conservation : collection particulière

Lieu de conservation : Collection particulière

N° de l'illustration : 19883900453X

Date : 1988

Auteur : Yves Sancey (reproduction)

Reproduction soumise à autorisation du titulaire des droits d'exploitation

© Région Bourgogne-Franche-Comté, Inventaire du patrimoine



Façade antérieure de la minoterie.

39, Chaussin, 2 rue du Moulin

N° de l'illustration : 19883900652ZA

Date : 1988

Auteur : Laurent Poupard

Reproduction soumise à autorisation du titulaire des droits d'exploitation

© Région Bourgogne-Franche-Comté, Inventaire du patrimoine



Façade postérieure de la minoterie.

39, Chaussin, 2 rue du Moulin

N° de l'illustration : 19883900653ZA

Date : 1988

Auteur : Laurent Poupard

Reproduction soumise à autorisation du titulaire des droits d'exploitation

© Région Bourgogne-Franche-Comté, Inventaire du patrimoine



Façade antérieure de l'ancien battoir (D).

39, Chaussin, 2 rue du Moulin

N° de l'illustration : 19883900654Z

Date : 1988

Auteur : Laurent Poupard

Reproduction soumise à autorisation du titulaire des droits d'exploitation

© Région Bourgogne-Franche-Comté, Inventaire du patrimoine



Porte centrale de la minoterie : date portée.

39, Chaussin, 2 rue du Moulin

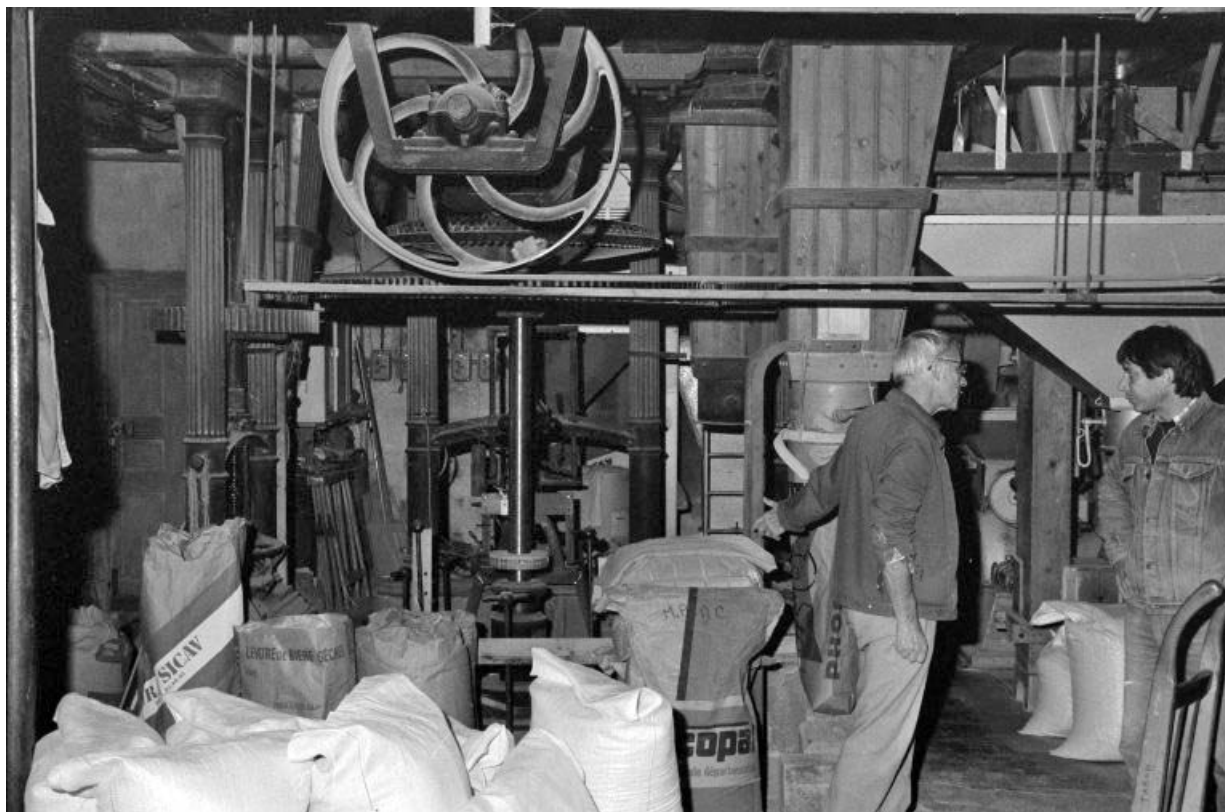
N° de l'illustration : 19883900655Z

Date : 1988

Auteur : Laurent Poupard

Reproduction soumise à autorisation du titulaire des droits d'exploitation

© Région Bourgogne-Franche-Comté, Inventaire du patrimoine



Vue d'ensemble du rez-de-chaussée.

39, Chaussin, 2 rue du Moulin

N° de l'illustration : 19883900656Z

Date : 1988

Auteur : Laurent Poupard

Reproduction soumise à autorisation du titulaire des droits d'exploitation

© Région Bourgogne-Franche-Comté, Inventaire du patrimoine



Beffroi : transmission et commandes d'admission d'eau de la turbine.

39, Chaussin, 2 rue du Moulin

N° de l'illustration : 19883900657ZA

Date : 1988

Auteur : Laurent Poupard

Reproduction soumise à autorisation du titulaire des droits d'exploitation

© Région Bourgogne-Franche-Comté, Inventaire du patrimoine



Beffroi : arbre moteur d'une paire de meules et système d'embrayage.

39, Chaussin, 2 rue du Moulin

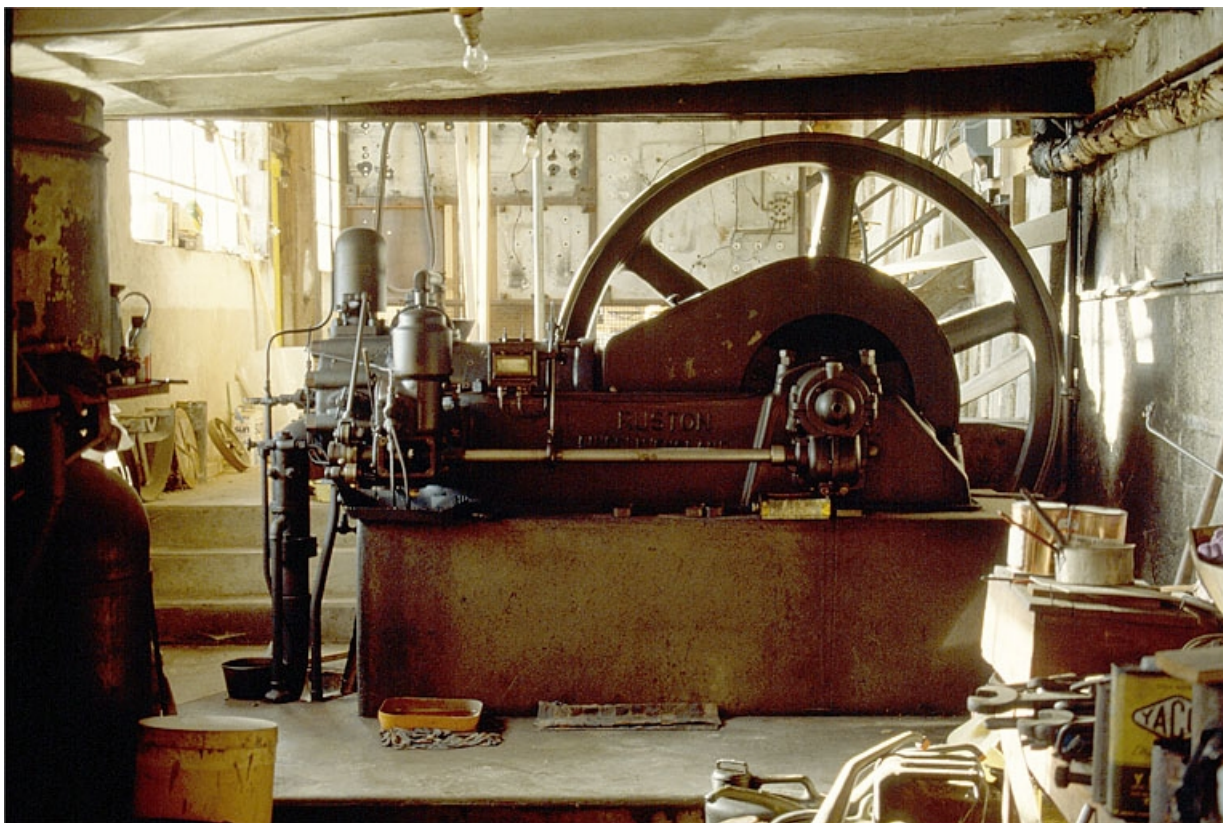
N° de l'illustration : 19883900658Z

Date : 1988

Auteur : Laurent Poupard

Reproduction soumise à autorisation du titulaire des droits d'exploitation

© Région Bourgogne-Franche-Comté, Inventaire du patrimoine



Moteur Ruston et Hornsby. Situé dans le corps de bâtiment en appentis contre la façade postérieure de la minoterie.
39, Chaussin, 2 rue du Moulin

N° de l'illustration : 19883900660ZA

Date : 1988

Auteur : Laurent Poupard

Reproduction soumise à autorisation du titulaire des droits d'exploitation

© Région Bourgogne-Franche-Comté, Inventaire du patrimoine



Moteur Ruston et Hornsby : plaque de constructeur.

39, Chaussin, 2 rue du Moulin

N° de l'illustration : 19883900661Z

Date : 1988

Auteur : Laurent Poupard

Reproduction soumise à autorisation du titulaire des droits d'exploitation

© Région Bourgogne-Franche-Comté, Inventaire du patrimoine



Meules.

39, Chaussin, 2 rue du Moulin

N° de l'illustration : 19883900662Z

Date : 1988

Auteur : Laurent Poupard

Reproduction soumise à autorisation du titulaire des droits d'exploitation

© Région Bourgogne-Franche-Comté, Inventaire du patrimoine



Appareils à cylindres.

39, Chaussin, 2 rue du Moulin

N° de l'illustration : 19883900664Z

Date : 1988

Auteur : Laurent Poupard

Reproduction soumise à autorisation du titulaire des droits d'exploitation

© Région Bourgogne-Franche-Comté, Inventaire du patrimoine