

MOULIN À BLÉ, MINOTERIE, SCIERIE MUTELET ET CIE

Bourgogne-Franche-Comté, Jura
Rahon
37, 39, 41 rue du Moulin

Dossier IA00125876 réalisé en
1988

Auteur(s) : Laurent Poupard



Historique

Moulin seigneurial en 1740. Probablement rebâti dans la seconde moitié du 18e siècle. Prolongé vers le sud, au-delà du canal, après 1854. Propriété de C.F. Letondal en 1854 puis d'Antoine Delorme avant 1880, qui le vend en 1894 à Léon Demougeot, meunier. Passe à Alexandre Mutelet, agriculteur, en 1899 : maison de maître, moulin, grange, écuries, hangars. Scierie (actuel logement patronal) aménagée à droite du canal en 1905, puis transférée dans un bâtiment édifié pour elle à l'extrémité sud de la minoterie en 1954. Fermeture de la minoterie vers 1970. Expansion de la scierie : construction d'un hangar métallique en 1971 et d'un deuxième à charpente en lamellé collé, par la maison Rochet de Bletterans, en 1982. Production actuelle : 5 500 m3 de grumes de chêne sur écorce par an.

Moulin à l'anglaise à 7 tournants en 1857. 1899, machine à vapeur de 12 ch, turbine, machine à battre. Mise en place d'une 2e turbine (pour la scierie) en 1905. 1933, modernisation du matériel de la minoterie : changement de sa turbine et achat, pour remplacer ceux existants, d'appareils à cylindres Lacroix. 3 d'entre eux ont été conservés, avec un trieur à grains des mêmes ateliers et 2 paires de meules.

2 personnes à la scierie et 3 au moulin vers 1930, 16 à la scierie en 1988 : 12 à la fabrication plus 4 à l'encadrement et au secrétariat.

Période(s) principale(s) : 2e moitié 18e siècle / 2e moitié 19e siècle / 3e quart 20e siècle / 4e quart 20e siècle

Description

Deux corps de bâtiment antérieurs à 1854 : remise nord, avec toit à demi-croupe au nord, et ensemble formé par le logement patronal et la minoterie. Prolongés au sud par la cantine, ouverte d'une baie en arc segmentaire, par une autre remise, avec toit à croupe au sud, puis par le bâtiment de 1954. Minoterie : baie en arc plein cintre (et pilier de soutènement en bois, récemment sculpté par J.M. Mutelet) sur le canal, beffroi à 4 colonnes en fonte au rez-de-chaussée, meules et cylindres à l'étage, silos, trieur à grains et plansichter dans le comble. Scierie : murets en parpaing de béton, surmontés d'un pan de bois avec essentage de planches ou d'un pan de métal avec essentage de tôle (atelier sud), couverture en ciment-amiante.

Éléments descriptifs

Murs : calcaire, béton, bois, bois, métal, moellon, parpaing de béton, pan de bois, pan de métal, enduit partiel, essentage de planches, essentage de tôle

Toit : tuile mécanique, ciment amiante en couverture

Étages : 1 étage carré, étage de comble

Couvrement : charpente en bois apparente, charpente métallique apparente

Élévation : élévation à travées

Typologie : baie rectangulaire, baie avec arc surbaissé, baie avec arc segmentaire

Énergie utilisée : énergie hydraulique turbine hydraulique, énergie thermique produite sur place, énergie électrique achetée, énergie électrique produite sur place, moteur électrique

Décor

Techniques : sculpture

Sources documentaires

Documents figurés

- **Rahon (Jura) - Le Moulin.**

Rahon (Jura) - Le Moulin. Carte postale, s.d. [1er quart 20e siècle, vers 1905-1910].

Lieu de conservation : Collection particulière

- **Rahon (Jura) - Entrée du Bourg et Moulin.**

Rahon (Jura) - Entrée du Bourg et Moulin. Carte postale, s.d. [1er quart 20e siècle, vers 1905-1910]. Vve Karrer éd., Dole.

Lieu de conservation : Collection particulière

- **Rahon (Jura). Entrée du Village, Route de Chemin.**

Rahon (Jura). Entrée du Village, Route de Chemin. Carte postale, s.d. [1er quart 20e siècle, entre 1905 et 1910].

Lieu de conservation : Collection particulière

- **Rahon (Jura) - Moulin et Scierie Mutelet, [2e quart 20e siècle, vers 1931].**

Rahon (Jura) - Moulin et Scierie Mutelet, carte postale, s.n., s.d. [2e quart 20e siècle, vers 1931]. G. Karrer éd., Dole.

Lieu de conservation : Collection particulière

- **Rahon (Jura) - Le Moulin et l'Orain.**

Rahon (Jura) - Le Moulin et l'Orain. Carte postale, s.d. [1er quart 20e siècle, vers 1910-1920]. G. Karrer éd., Dole.

Lieu de conservation : Collection particulière

Informations complémentaires

- **Voir le dossier numérisé :** <https://patrimoine.bourgognefranchecomte.fr/gtrudov/IA00125876/index.htm>

Éléments remarquables : machine de production

Thématiques : patrimoine industriel du Jura

Aire d'étude et canton : Jura

Hydrographie : dérivation de l' Orain

Dénomination : moulin à blé, minoterie, scierie

Parties constituantes non étudiées : bâtiment d'eau, barrage, canal, atelier de fabrication, aire des matières premières, aire des produits manufacturés, magasin industriel, aire des déchets, bureau, logement patronal, cantine, remise, cour

© Région Bourgogne-Franche-Comté, Inventaire du patrimoine



Rahon (Jura) - Entrée du Bourg et Moulin.

39, Rahon, 37, 39, 41 rue du Moulin

Source :

Carte postale, s.d. [1er quart 20e siècle, vers 1905-1910]. Vve Karrer éd., Dole. Lieu de conservation : collection particulière

Lieu de conservation : Collection particulière

N° de l'illustration : 19883900631Z

Date : 1988

Auteur : Laurent Poupard (reproduction)

Reproduction soumise à autorisation du titulaire des droits d'exploitation

© Région Bourgogne-Franche-Comté, Inventaire du patrimoine



Rahon (Jura). Entrée du Village, Route de Chemin.

39, Rahon, 37, 39, 41 rue du Moulin

Source :

Carte postale, s.d. [1er quart 20e siècle, entre 1905 et 1910]. Lieu de conservation : collection particulière

Lieu de conservation : Collection particulière

N° de l'illustration : 19883900632Z

Date : 1988

Auteur : Laurent Poupard (reproduction)

Reproduction soumise à autorisation du titulaire des droits d'exploitation

© Région Bourgogne-Franche-Comté, Inventaire du patrimoine



Rahon (Jura) - Le Moulin.

39, Rahon, 37, 39, 41 rue du Moulin

Source :

Carte postale, s.d. [1er quart 20e siècle, vers 1905-1910], par Karrer, G. (photographe). Lieu de conservation : collection particulière

Lieu de conservation : Collection particulière

N° de l'illustration : 19883900633Z

Date : 1988

Auteur : Laurent Poupard (reproduction)

Reproduction soumise à autorisation du titulaire des droits d'exploitation

© Région Bourgogne-Franche-Comté, Inventaire du patrimoine



RAHON (Jura) - Le Moulin et l'Orain
Edit. G. Karrer, Dôle

Rahon (Jura) - Le Moulin et l'Orain.

39, Rahon, 37, 39, 41 rue du Moulin

Source :

Carte postale, s.d. [1er quart 20e siècle, vers 1910-1920]. G. Karrer éd., Dole. Lieu de conservation : collection particulière

Lieu de conservation : Collection particulière

N° de l'illustration : 19883900634Z

Date : 1988

Auteur : Laurent Poupard (reproduction)

Reproduction soumise à autorisation du titulaire des droits d'exploitation

© Région Bourgogne-Franche-Comté, Inventaire du patrimoine



Rahon (Jura) - Moulin et Scierie Mutelet.

Source :

Carte postale, s.d. [2e quart 20e siècle, vers 1931]. G. Karrer éd., Dole, par Karrer, G. (photographe). Lieu de conservation : collection particulière

Lieu de conservation : Collection particulière

N° de l'illustration : 19883900635Z

Date : 1988

Auteur : Laurent Poupard

Reproduction soumise à autorisation du titulaire des droits d'exploitation

© Région Bourgogne-Franche-Comté, Inventaire du patrimoine



Vue d'ensemble des bâtiments anciens, depuis le sud-ouest.

39, Rahon, 37, 39, 41 rue du Moulin

N° de l'illustration : 19883900637ZA

Date : 1988

Auteur : Laurent Poupard

Reproduction soumise à autorisation du titulaire des droits d'exploitation

© Région Bourgogne-Franche-Comté, Inventaire du patrimoine



Vue d'ensemble des bâtiments anciens, depuis le nord.

39, Rahon, 37, 39, 41 rue du Moulin

N° de l'illustration : 19883900638Z

Date : 1988

Auteur : Laurent Poupard

Reproduction soumise à autorisation du titulaire des droits d'exploitation

© Région Bourgogne-Franche-Comté, Inventaire du patrimoine



Logement patronal, minoterie et cantine : façade antérieure.

39, Rahon, 37, 39, 41 rue du Moulin

N° de l'illustration : 19883900639ZA

Date : 1988

Auteur : Laurent Poupard

Reproduction soumise à autorisation du titulaire des droits d'exploitation

© Région Bourgogne-Franche-Comté, Inventaire du patrimoine



Minoterie et cantine : façade postérieure depuis le canal d'amenée.

39, Rahon, 37, 39, 41 rue du Moulin

N° de l'illustration : 19883900640ZA

Date : 1988

Auteur : Laurent Poupard

Reproduction soumise à autorisation du titulaire des droits d'exploitation

© Région Bourgogne-Franche-Comté, Inventaire du patrimoine



Ancienne scierie (G) et remise (F), depuis le sud-est.

39, Rahon, 37, 39, 41 rue du Moulin

N° de l'illustration : 19883900641Z

Date : 1988

Auteur : Laurent Poupard

Reproduction soumise à autorisation du titulaire des droits d'exploitation

© Région Bourgogne-Franche-Comté, Inventaire du patrimoine



Chambre d'eau de la turbine, depuis l'aval.

39, Rahon, 37, 39, 41 rue du Moulin

N° de l'illustration : 19883900642ZA

Date : 1988

Auteur : Laurent Poupard

Reproduction soumise à autorisation du titulaire des droits d'exploitation

© Région Bourgogne-Franche-Comté, Inventaire du patrimoine



Pilier de soutènement sculpté et transmission de la turbine.

39, Rahon, 37, 39, 41 rue du Moulin

N° de l'illustration : 19883900643ZA

Date : 1988

Auteur : Laurent Poupard

Reproduction soumise à autorisation du titulaire des droits d'exploitation

© Région Bourgogne-Franche-Comté, Inventaire du patrimoine



Minoterie, rez-de-chaussée : support des meules et transmission (beffroi).

39, Rahon, 37, 39, 41 rue du Moulin

N° de l'illustration : 19883900644Z

Date : 1988

Auteur : Laurent Poupard

Reproduction soumise à autorisation du titulaire des droits d'exploitation

© Région Bourgogne-Franche-Comté, Inventaire du patrimoine



Minoterie, étage : les meules.

39, Rahon, 37, 39, 41 rue du Moulin

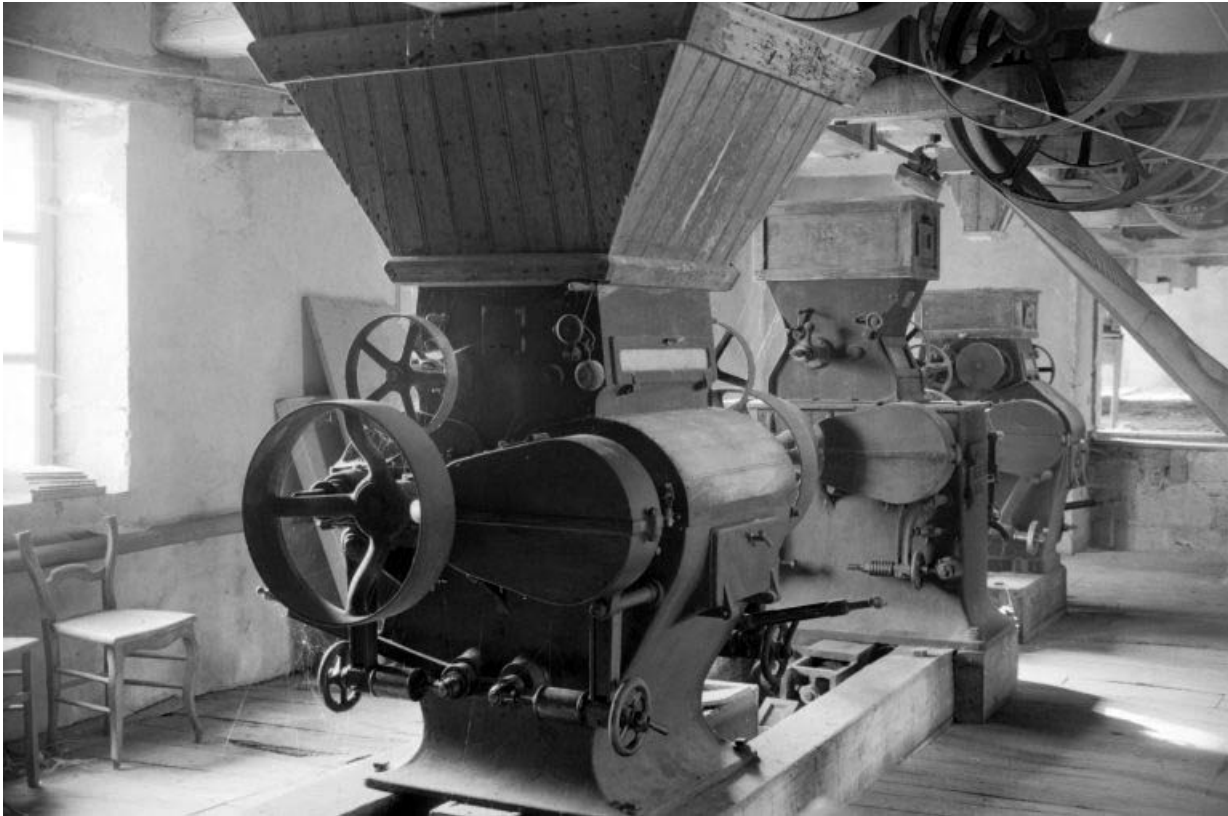
N° de l'illustration : 19883900645Z

Date : 1988

Auteur : Laurent Poupard

Reproduction soumise à autorisation du titulaire des droits d'exploitation

© Région Bourgogne-Franche-Comté, Inventaire du patrimoine



Minoterie, étage : les appareils à cylindres.

39, Rahon, 37, 39, 41 rue du Moulin

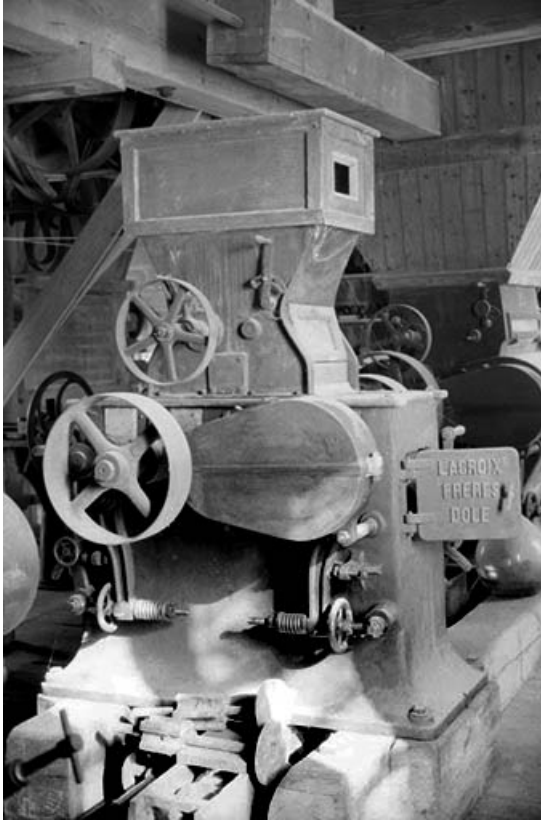
N° de l'illustration : 19883900646Z

Date : 1988

Auteur : Laurent Poupard

Reproduction soumise à autorisation du titulaire des droits d'exploitation

© Région Bourgogne-Franche-Comté, Inventaire du patrimoine



Minoterie, étage : appareil à cylindres Lacroix.

39, Rahon, 37, 39, 41 rue du Moulin

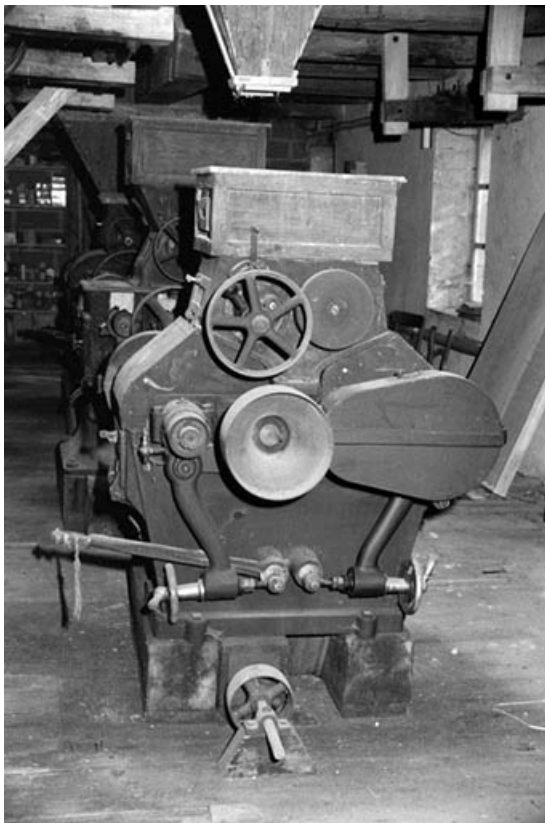
N° de l'illustration : 19883900647Z

Date : 1988

Auteur : Laurent Poupard

Reproduction soumise à autorisation du titulaire des droits d'exploitation

© Région Bourgogne-Franche-Comté, Inventaire du patrimoine



Minoterie, étage : appareil à cylindres.

39, Rahon, 37, 39, 41 rue du Moulin

N° de l'illustration : 19883900648Z

Date : 1988

Auteur : Laurent Poupard

Reproduction soumise à autorisation du titulaire des droits d'exploitation

© Région Bourgogne-Franche-Comté, Inventaire du patrimoine



Minoterie, étage de comble : trieur à grains Lacroix.

39, Rahon, 37, 39, 41 rue du Moulin

N° de l'illustration : 19883900649Z

Date : 1988

Auteur : Laurent Poupard

Reproduction soumise à autorisation du titulaire des droits d'exploitation

© Région Bourgogne-Franche-Comté, Inventaire du patrimoine



Vue d'ensemble de la scierie, depuis le sud-est.

39, Rahon, 37, 39, 41 rue du Moulin

N° de l'illustration : 19883900650Z

Date : 1988

Auteur : Laurent Poupard

Reproduction soumise à autorisation du titulaire des droits d'exploitation

© Région Bourgogne-Franche-Comté, Inventaire du patrimoine



Scierie : intérieur de l'atelier de fabrication (I).

39, Rahon, 37, 39, 41 rue du Moulin

N° de l'illustration : 19883900651Z

Date : 1988

Auteur : Laurent Poupard

Reproduction soumise à autorisation du titulaire des droits d'exploitation

© Région Bourgogne-Franche-Comté, Inventaire du patrimoine