

## HAUT FOURNEAU DIT FORGES DU MOULIN ROUGE, USINE DE PRODUITS CHIMIQUES (USINE DE CARBONISATION ET DISTILLATION DU BOIS)

Bourgogne-Franche-Comté, Jura  
Audelange  
Moulin Rouge

Dossier IA00125875 réalisé en  
1988

Auteur(s) : Laurent Poupard



### Historique

Site s'étendant également sur Lavans-lès-Dole (1983 ZK 54, 55, 58 à 63). 1530, concession accordée par Marguerite d'Autriche à L. Roussot pour construire un moulin avec foulon et scie. Martinet avant 1686, racheté en 1711 par Matherot de Desnes qui le remplace par un haut fourneau. Vers 1778, adjonction d'une forge, disparue après 1814. 1832, prise d'eau dans le canal du Rhône au Rhin pour un patouillet et la roue hydraulique des souffleries. Logements rebâti ou modifiés après 1779, conciergerie attestée en 1836. 1855, intégration dans la société des Hauts Fourneaux, Fonderies et Forges de Franche-Comté. A partir de 1861, chômage du haut fourneau (remis en état en 1857). 1868, site acheté par J. Crébely et installation d'une usine de distillation du bois et de fabrication de produits pyroligneux. Construction d'écuries et magasins entre 1869 et 1898, de 2 fours à chaux (ZB 35) en 1873 (800 m<sup>3</sup> de chaux en 1881), du bâtiment d'eau en 1899, de l'atelier de réparation (avec forge) après 1898. 82 000 m<sup>2</sup> en 1894 dont 5 000 couverts. Incendie partiel vers 1925. Construction d'une 2<sup>e</sup> cheminée vers 1940. Fermeture vers 1958 (5 400 m<sup>2</sup> couverts). 1962, sert d'entrepôt à une entreprise de maçonnerie, démolitions jusqu'en 1978. Atelier de réparation occupé de 1970 à 1986 par une menuiserie, remplacée en 1988 par une serrurerie. Agence de publicité Arline A installée dans les écuries en 1984.

Destruction de la conciergerie en 1986. 2 feux en 1788, fabrication de bombes et boulets. Production : 200 milliers de fer en 1788, 360 t de fonte en 1838, 1 000 t en 1840, 1 500 en 1857. 1840, soufflerie d'air chaud utilisant les gaz du gueulard. 1854, soufflerie à 3 pistons en fonte actionnée par une machine à vapeur de 35 ch. 1858, nouveau patouillet mû par une roue hydraulique. Début de fabrication d'acétate de soude en 1885, d'acétone techniquement pur en 1894. Production en 1894 : 7 500 m<sup>3</sup> de charbon de bois, 25 000 t d'acide pyroligneux. 1899, installation d'une turbine dite Normale des Ets Laurent Frères et Collot, de Dijon.

22 ouvriers en 1794, 81 en 1838 dont 75 à l'extérieur, 40 en 1857, 20 en 1872. Un homme et 2 femmes aux fours à chaux en 1881. Une soixantaine d'ouvriers vers 1958.

**Période(s) principale(s) :** 18<sup>e</sup> siècle / 2<sup>e</sup> moitié 19<sup>e</sup> siècle

**Période(s) secondaire(s) :** 2<sup>e</sup> quart 20<sup>e</sup> siècle

### Description

Site industriel desservi par voie navigable. 2 cheminées : brique, base octogonale, chaînes d'angles en pierre de taille pour la plus ancienne. Ecuries : demi-croupes, auvent, salle à voûtains en béton vers l'est. Atelier de réparation : lanterneau, charpente métallique. Logements : plan en L, étage de soubassement, rez-de-chaussée avec balcon au sud, pignon à redents à l'ouest.

### Éléments descriptifs

**Murs :** calcaire, brique, moellon, enduit

**Toit :** tuile mécanique, tuile plate

**Étages :** étage de soubassement, étage de comble

**Couvrement :** charpente métallique apparente

**Élévation :** élévation à travées

**Typologie** : baie avec arc segmentaire, baie rectangulaire

**Energie utilisée** : énergie hydraulique produite sur place turbine hydraulique, énergie thermique produite sur place, énergie électrique achetée

**État de conservation** :

établissement industriel désaffecté

## Sources documentaires

### Documents figurés

- **Plan général 1° du Haut-Fourneau de Moulin-Rouge situé sur la commune d'Audelange, 2° du Patouillet projeté sur la commune de Lavans.**

Plan général 1° du Haut-Fourneau de Moulin-Rouge situé sur la commune d'Audelange, 2° du Patouillet projeté sur la commune de Lavans. Dessin, 1858. Echelle 1:500.

Lieu de conservation : Archives départementales du Jura, Montmorot

- **Haut-fourneau de Moulin-Rouge situé sur la commune d'Audelange. Elévation et coupe verticale.**

Haut-fourneau de Moulin-Rouge situé sur la commune d'Audelange. Elévation et coupe verticale. Dessin, 1858. Echelle 1:100.

Lieu de conservation : Archives départementales du Jura, Montmorot

- **Usine du Moulin-Rouge. Plan général.**

Usine du Moulin-Rouge. Plan général. Dessin, 1869. Echelle 1:500.

Lieu de conservation : Archives départementales du Jura, Montmorot

- **Installation d'une Turbine " Normale " chez M. Crébely à Moulin-Rouge (Jura)."**

Installation d'une Turbine " Normale " chez M. Crébely à Moulin-Rouge (Jura). Dessin, 1898. Echelle 1:50.

Lieu de conservation : Archives départementales du Jura, Montmorot

- **Environs d'Orchamps - Moulin-Rouge - Usine de produits chimiques.**

Environs d'Orchamps - Moulin-Rouge - Usine de produits chimiques. Carte postale, s.d. [1er quart 20e siècle, entre 1903 et 1912].

Lieu de conservation : Collection particulière : Georges Faivre, Dole

- **Vue d'ensemble de l'usine Crébely depuis le sud-est, à la fin du 19e siècle.**

Vue d'ensemble de l'usine Crébely depuis le sud-est, à la fin du 19e siècle. Gravure, 1894. Dans : " Franche-Comté. Industrie. Commerce " / Jules Sicard, Besançon : impr. Delagrang-Louys, [1894], p. 110.

## Informations complémentaires

- **Voir le dossier numérisé** : <https://patrimoine.bourgognefranchecomte.fr/gtrudov/IA00125875/index.htm>

**Thématiques** : patrimoine industriel du Jura

**Aire d'étude et canton** : Jura

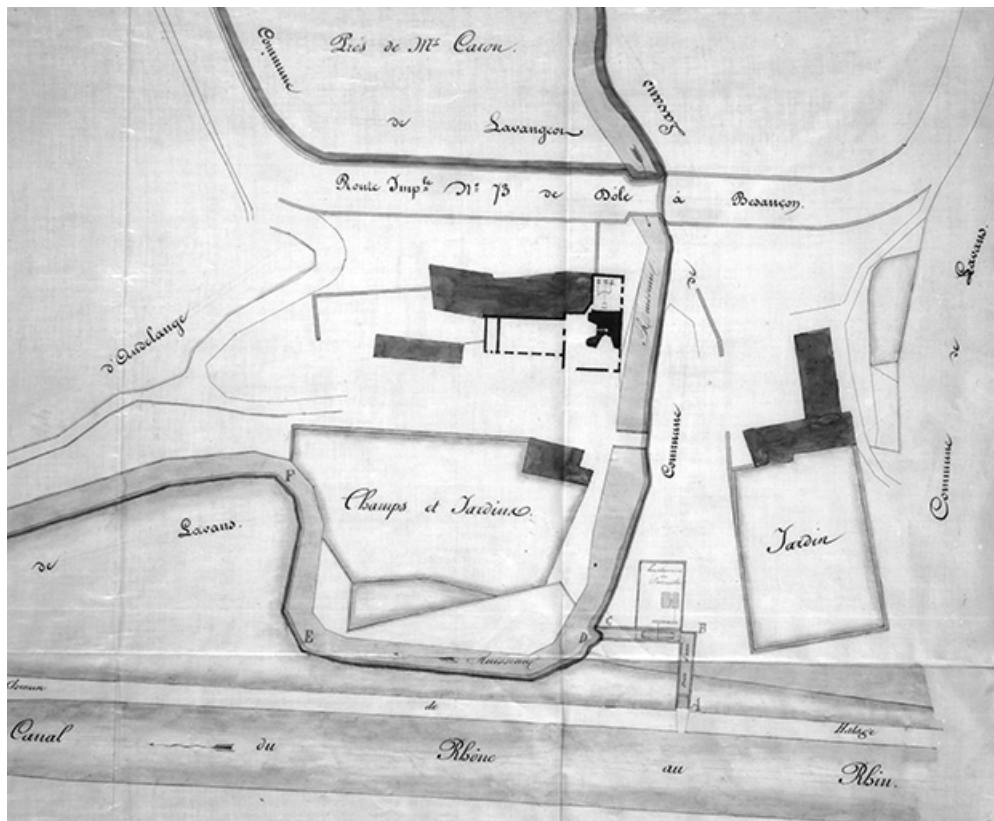
**Complément de localisation** : oeuvre située en partie sur la commune Lavans-lès-Dole

**Hydrographie** : Arne, canal du Rhône au Rhin

**Dénomination** : haut fourneau, usine de produits chimiques

**Parties constituantes non étudiées** : cheminée d'usine, bâtiment d'eau, magasin industriel, atelier de réparation, logement patronal, logement d'ouvriers, écurie, cour, jardin potager

© Région Bourgogne-Franche-Comté, Inventaire du patrimoine



**Plan général 1° du Haut-Fourneau de Moulin-Rouge situé sur la commune d'Audelange, 2° du Patouillet projeté sur la commune de Lavans.**

39, Audelange, lieudit : Moulin Rouge

**Source :**

**Dessin, 1858. Echelle 1:500. Lieu de conservation : Archives départementales du Jura, Montmorot**

Lieu de conservation : Archives départementales du Jura, Montmorot

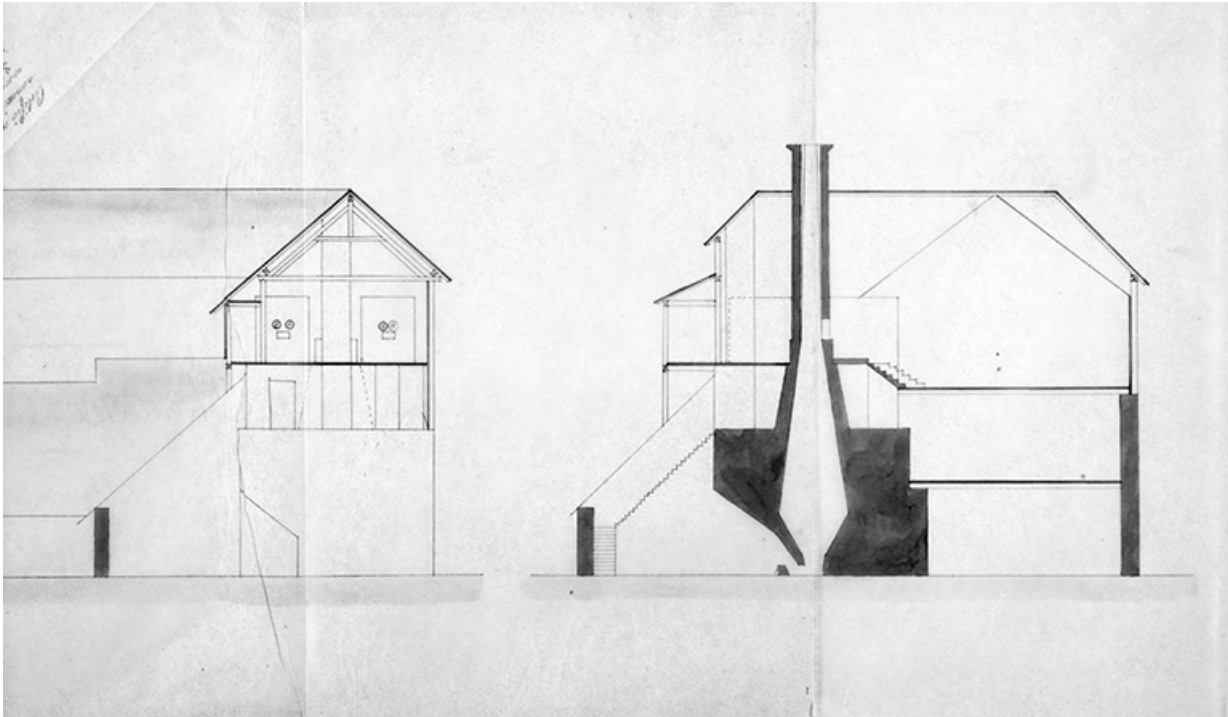
N° de l'illustration : 19893901166X

Date : 1989

Auteur : Yves Sancey

Reproduction soumise à autorisation du titulaire des droits d'exploitation

© Région Bourgogne-Franche-Comté, Inventaire du patrimoine



**Haut-fourneau de Moulin-Rouge situé sur la commune d'Audelange. Elévation et coupe verticale.**

39, Audelange, lieudit : Moulin Rouge

**Source :**

**Dessin, 1858. Echelle 1:100. Lieu de conservation : Archives départementales du Jura, Montmorot**

Lieu de conservation : Archives départementales du Jura, Montmorot

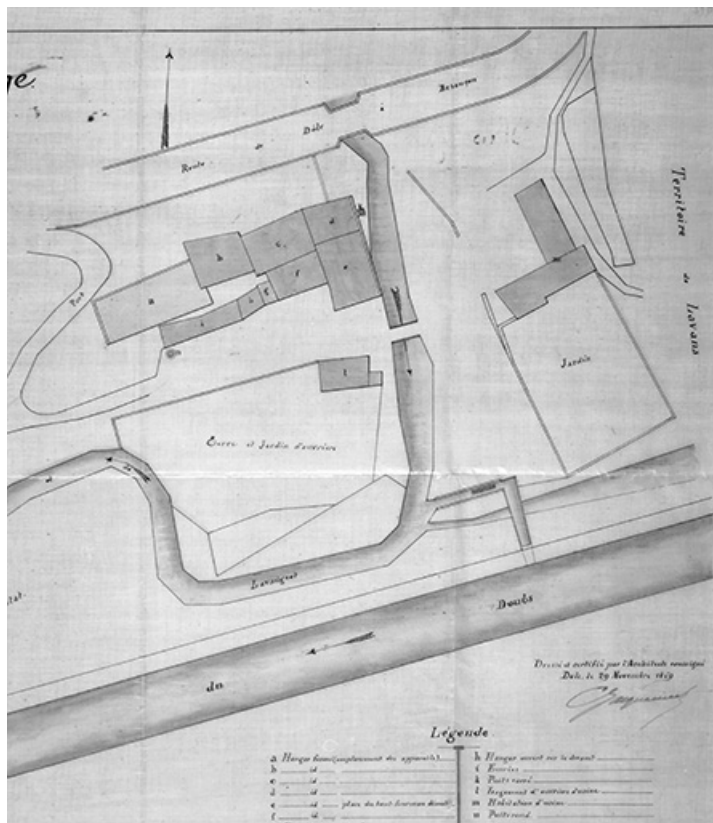
N° de l'illustration : 19893901167X

Date : 1989

Auteur : Yves Sancey

Reproduction soumise à autorisation du titulaire des droits d'exploitation

© Région Bourgogne-Franche-Comté, Inventaire du patrimoine



**Usine du Moulin-Rouge. Plan général.**

39, Audelange, lieudit : Moulin Rouge

**Source :**

**Dessin, 1869. Echelle 1:500, par Jacquemart (architecte). Lieu de conservation : Archives départementales du Jura, Montmorot**

Lieu de conservation : Archives départementales du Jura, Montmorot

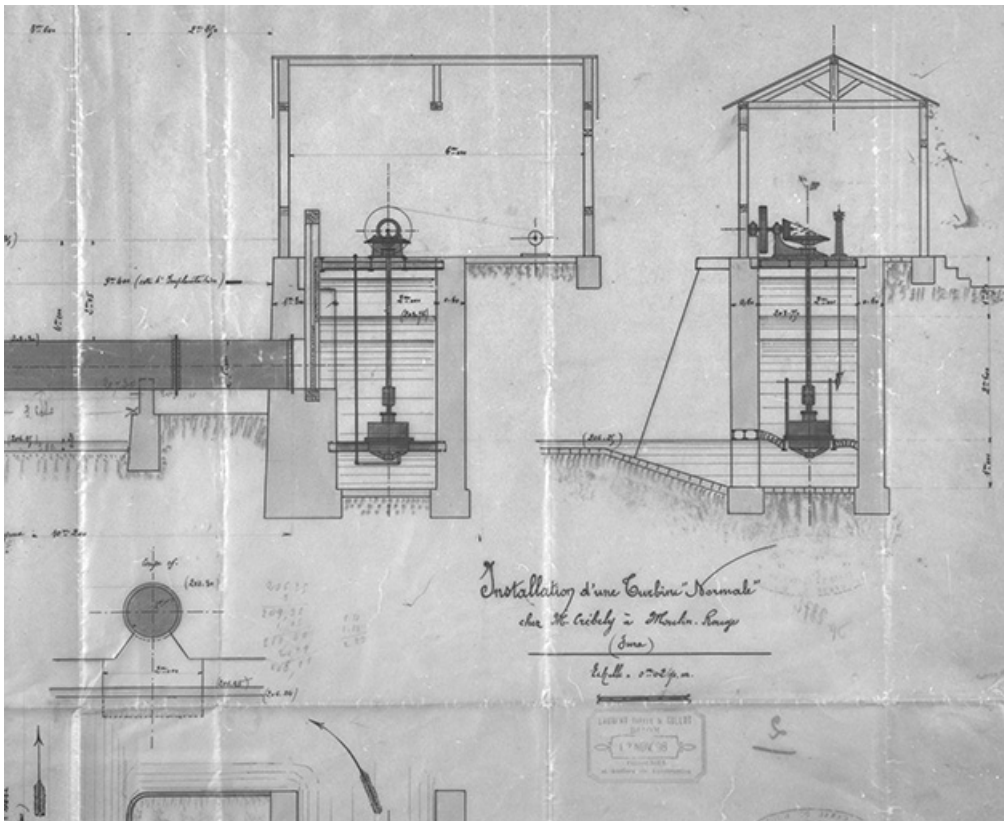
N° de l'illustration : 19893901168X

Date : 1989

Auteur : Yves Sancey

Reproduction soumise à autorisation du titulaire des droits d'exploitation

© Région Bourgogne-Franche-Comté, Inventaire du patrimoine



**Installation d'une Turbine " Normale " chez M. Crébely à Moulin-Rouge (Jura).**  
39, Audelange, lieudit : Moulin Rouge

**Source :**

**Dessin, 1898. Echelle 1:50, par Laurent Frères et Collot, Ets (constructeur). Lieu de conservation : Archives départementales du Jura, Montmorot**

Lieu de conservation : Archives départementales du Jura, Montmorot

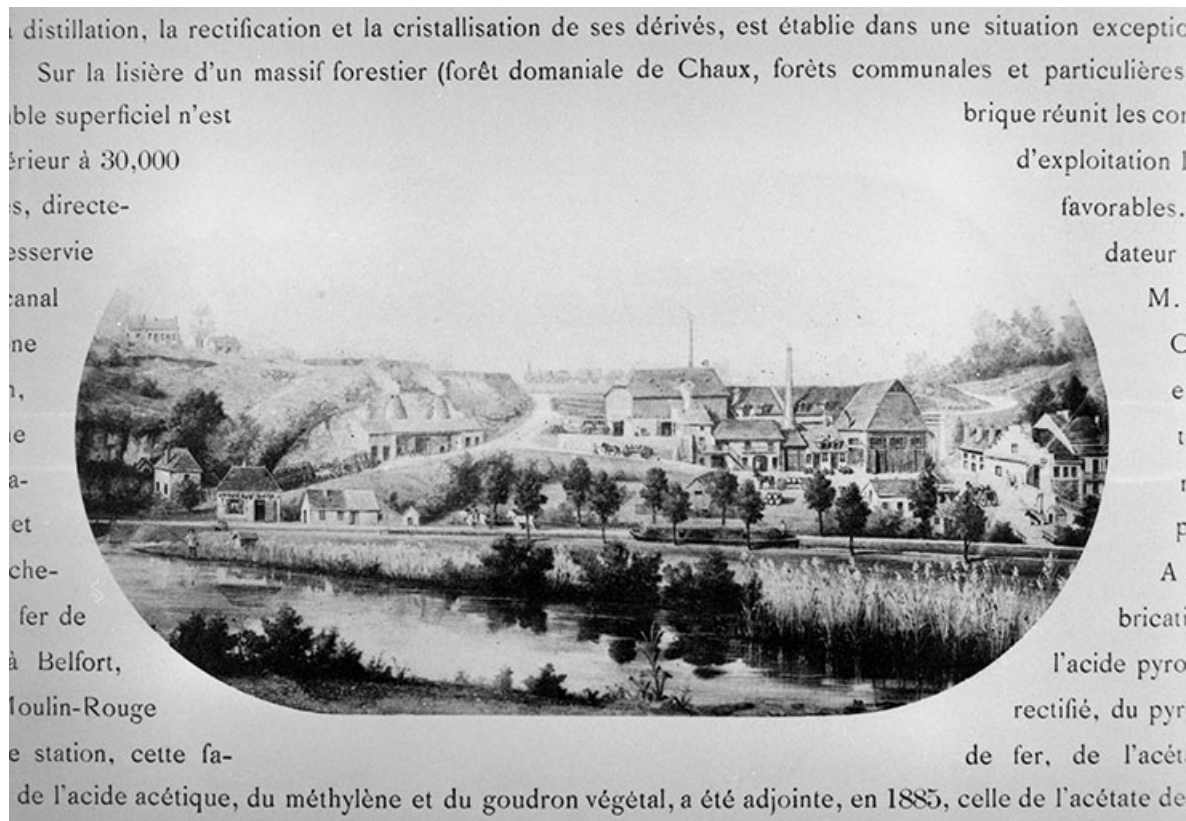
N° de l'illustration : 19893901169X

Date : 1989

Auteur : Yves Sancey

Reproduction soumise à autorisation du titulaire des droits d'exploitation

© Région Bourgogne-Franche-Comté, Inventaire du patrimoine



**Vue d'ensemble de l'usine Crébely depuis le sud-est, à la fin du 19e siècle.**

39, Audelange, lieudit : Moulin Rouge

**Source :**

**Gravure, 1894. Dans : " Franche-Comté. Industrie. Commerce " / Jules Sicard, Besançon : impr. Delagrange-Louys, [1894], p. 110.**

N° de l'illustration : 19933900135X

Date : 1993

Auteur : Yves Sancey

Reproduction soumise à autorisation du titulaire des droits d'exploitation

© Région Bourgogne-Franche-Comté, Inventaire du patrimoine



**Environs d'Orchamps - Moulin-Rouge - Usine de produits chimiques.**

39, Audelange, lieudit : Moulin Rouge

**Source :**

**Carte postale, s.d. [1er quart 20e siècle, entre 1903 et 1912]. Lieu de conservation : collection particulière : Georges Faivre, Dole**

Lieu de conservation : Collection particulière : Georges Faivre, Dole

N° de l'illustration : 19893901170Z

Date : 1989

Auteur : Laurent Poupard (reproduction)

Reproduction soumise à autorisation du titulaire des droits d'exploitation

© Région Bourgogne-Franche-Comté, Inventaire du patrimoine





**Ecuries et magasin industriel.**

39, Audelange, lieudit : Moulin Rouge

N° de l'illustration : 19883900602Z

Date : 1988

Auteur : Laurent Poupard

Reproduction soumise à autorisation du titulaire des droits d'exploitation

© Région Bourgogne-Franche-Comté, Inventaire du patrimoine



**Magasin industriel (E) et atelier de réparation.**

39, Audelange, lieudit : Moulin Rouge

N° de l'illustration : 19883900603ZA

Date : 1988

Auteur : Laurent Poupard

Reproduction soumise à autorisation du titulaire des droits d'exploitation

© Région Bourgogne-Franche-Comté, Inventaire du patrimoine



**Atelier de réparation, de trois quarts droit.**

39, Audelange, lieudit : Moulin Rouge

N° de l'illustration : 19883900604Z

Date : 1988

Auteur : Laurent Poupard

Reproduction soumise à autorisation du titulaire des droits d'exploitation

© Région Bourgogne-Franche-Comté, Inventaire du patrimoine



**Atelier de réparation, intérieur : base de cheminée.**

39, Audelange, lieudit : Moulin Rouge

N° de l'illustration : 19883900605Z

Date : 1988

Auteur : Laurent Poupard

Reproduction soumise à autorisation du titulaire des droits d'exploitation

© Région Bourgogne-Franche-Comté, Inventaire du patrimoine



**Cheminées d'usine, depuis le sud-ouest.**

39, Audelange, lieudit : Moulin Rouge

N° de l'illustration : 19883900606ZA

Date : 1988

Auteur : Laurent Poupard

Reproduction soumise à autorisation du titulaire des droits d'exploitation

© Région Bourgogne-Franche-Comté, Inventaire du patrimoine



**Bâtiment d'eau.**

39, Audelange, lieudit : Moulin Rouge

N° de l'illustration : 19883900607Z

Date : 1988

Auteur : Laurent Poupard

Reproduction soumise à autorisation du titulaire des droits d'exploitation

© Région Bourgogne-Franche-Comté, Inventaire du patrimoine



**Façade latérale droite du logement patronal.**

39, Audelange, lieudit : Moulin Rouge

N° de l'illustration : 19883900608Z

Date : 1988

Auteur : Laurent Poupard

Reproduction soumise à autorisation du titulaire des droits d'exploitation

© Région Bourgogne-Franche-Comté, Inventaire du patrimoine