

MINOTERIE DITE MOULIN DU MOULIN ROUGE, PUIS MINOTERIE PONARD ET CENTRALE HYDROÉLECTRIQUE

Bourgogne-Franche-Comté, Jura
Audelange
au Moulin d'Audelange

Dossier IA00125874 réalisé en
1988

Auteur(s) : Laurent Poupard



Historique

Moulin banal attesté dès 1281. 1658, moulin à foulon en ruine. Huilerie mentionnée en 1790 (peut-être réinstallée après 1850), battoir à blé en 1836. Construction d'une scierie à marbre sur l'îlot Poignant et moulin Peutet, avec gruellerie. Fabrication de colonnes en marbre local pour l'église du collège de l'Arc à Dole, en marbre de Champvans (Sampons ?) pour l'Opéra de Paris. Ensemble acheté en 1887 par E. et F. Ponard qui arrêtent les scieries par la suite. 1913, bail accordé à la Compagnie électrique de Franche-Comté dirigée par Jules Bossert : démolition d'un magasin sur l'îlot et construction d'une centrale électrique en 1928. 1933, destruction du hangar abritant 2 petites scies à l'extrémité sud-ouest du moulin, remplacé en 1938 et 1939 par un bâtiment dit le nouveau moulin. 1958, construction d'un deuxième logement patronal. 1962, création de la S.A.R.L. Ponard et Cie dite du Moulin Rouge, transformée en S.A. en 1964. Edification de silos au nord-est en 1968 (silos couverts), 1970 et 1974, et au sud-ouest en 1980. 1975, résiliation du contrat entre EDF et Louis Ponard, lequel devient propriétaire de la centrale. Minoterie démolie en 1983, rebâtie en 1984 et mise en service en 1985.

32 paires de meules au Moyen Age (?). 2 roues hydrauliques verticales en 1801, 5 en 1836. Scierie à marbre à 32 lames en 1857, 72 en 1865 (et 6 pour celle à bois). 1862, turbine Fontaine de 110 ch au moulin et roue Poncelet pour la scierie à marbre, remplacée vers 1871 par une deuxième turbine de 90 ch actionnant les 2 scieries. 1932, 3 turbines à chambre pneumatique (500 ch) à la centrale. Minoterie : nouveau matériel mis en place en 1940 et 1942, remplacé en 1970 et modernisé en 1984 et 1985. 24 000 tonnes de farine produites en 1986, 5 camions.

1865 : 20 ouvriers à la scierie à marbre, 15 à celle à bois. 1986 : 16 employés (4 à la fabrication, 4 chauffeurs, 4 représentants et commerciaux, 4 aux services annexes).

Période(s) principale(s) : 2e quart 20e siècle / 3e quart 20e siècle / 4e quart 20e siècle

Dates : 1928 (daté par travaux historiques) / 1958 (daté par travaux historiques) / 1984 (daté par travaux historiques)

Description

Site industriel desservi par voie navigable. Ancien logement du meunier et écuries (transformées en magasin industriel) : moellon calcaire, tuile plate, toit à croupes et demi-croupes. Structure et charpente métalliques pour les silos de 1968 (couverts en ciment-amiante) et pour ceux dans leur prolongement au sud-ouest (dotés d'un toit métallique à 2 versants, avec décrochement à la manière d'un shed). Minoterie : 3 étages carrés, murs et toit terrasse en béton. Centrale : pan de béton armé, parpaing de béton, charpente métallique, tuile mécanique.

Éléments descriptifs

Murs : béton, calcaire, métal, béton, béton, béton aggloméré, moellon, pan de métal, parpaing de béton, pan de béton armé, enduit, essentage de tôle

Toit : tuile mécanique, métal en couverture, béton en couverture, ciment amiante en couverture, tuile plate

Étages : 3 étages carrés

Couvrement : charpente métallique apparente

Élévation : élévation à travées

Autres organes de circulations : ascenseur

Typologie : baie rectangulaire

Energie utilisée : énergie hydraulique produite sur place turbine hydraulique, énergie électrique produite sur place moteur électrique

Sources documentaires

Documents figurés

- **Station et moulin. Côté canal d'aménée.**

Station et moulin. Côté canal d'aménée. Photographie, 1931. Extraite d'un album de 15 photographies intitulé : " C.E.F.C. (Compagnie électrique de Franche-Comté). Station d'Audelange et moulin Ponard. 10-5-31 ".

Lieu de conservation : Archives EDF-GDF, Besançon

- **Moulin et barrage.**

Moulin et barrage. Photographie, 1931. Extraite d'un album de 15 photographies intitulé : " C.E.F.C. (Compagnie électrique de Franche-Comté). Station d'Audelange et moulin Ponard. 10-5-31 ".

Lieu de conservation : Archives EDF-GDF, Besançon

- **Station. Côté canal d'aménée.**

Station. Côté canal d'aménée. Photographie, 1931. Extraite d'un album de 15 photographies intitulé : " C.E.F.C. (Compagnie électrique de Franche-Comté). Station d'Audelange et moulin Ponard. 10-5-31 ".

Lieu de conservation : Archives EDF-GDF, Besançon

- **Le Barrage, 1931.**

Le Barrage, 1931. Photographie, 1931. Extraite d'un album de 15 photographies intitulé : " C.E.F.C. (Compagnie électrique de Franche-Comté). Station d'Audelange et moulin Ponard. 10-5-31 ".

Lieu de conservation : Archives EDF-GDF, Besançon

- **Station. Canal de fuite.**

Station. Canal de fuite. Photographie, 1931. Extraite d'un album de 15 photographies intitulé : " C.E.F.C. (Compagnie électrique de Franche-Comté). Station d'Audelange et moulin Ponard. 10-5-31 ".

Lieu de conservation : Archives EDF-GDF, Besançon

- **Station. Façade côté canal du Rhône au Rhin.**

Station. Façade côté canal du Rhône au Rhin. Photographie, 1931. Extraite d'un album de 15 photographies intitulé : " C.E.F.C. (Compagnie électrique de Franche-Comté). Station d'Audelange et moulin Ponard. 10-5-31 ".

Lieu de conservation : Archives EDF-GDF, Besançon

- **Moulin. Façade côté canal du Rhône au Rhin (habitation) depuis l'ouest.**

Moulin. Façade côté canal du Rhône au Rhin (habitation) depuis l'ouest. Photographie, 1931. Extraite d'un album de 15 photographies intitulé : " C.E.F.C. (Compagnie électrique de Franche-Comté). Station d'Audelange et moulin Ponard. 10-5-31 ".

Lieu de conservation : Archives EDF-GDF, Besançon

- **Moulin Ponard (côté Doubs).**

Moulin Ponard (côté Doubs). Photographie, 1931. Extraite d'un album de 15 photographies intitulé : " C.E.F.C. (Compagnie électrique de Franche-Comté). Station d'Audelange et moulin Ponard. 10-5-31 ".

Lieu de conservation : Archives EDF-GDF, Besançon

- **Station. Tableau et alternateurs.**

Station. Tableau et alternateurs. Photographie, 1931. Extraite d'un album de 15 photographies intitulé : " C.E.F.C. (Compagnie électrique de Franche-Comté). Station d'Audelange et moulin Ponard. 10-5-31 ".

Lieu de conservation : Archives EDF-GDF, Besançon

- **Moulin. Façade côté canal du Rhône au Rhin depuis l'ouest.**

Moulin. Façade côté canal du Rhône au Rhin depuis l'ouest. Photographie, 1931. Extraite d'un album de 15 photographies intitulé : " C.E.F.C. (Compagnie électrique de Franche-Comté). Station d'Audelange et moulin Ponard. 10-5-31 ".

Lieu de conservation : Archives EDF-GDF, Besançon

- **Moulin. Côté canal d'aménée.**

Moulin. Côté canal d'aménée. Photographie, 1931. Extraite d'un album de 15 photographies intitulé : " C.E.F.C. (Compagnie électrique de Franche-Comté). Station d'Audelange et moulin Ponard. 10-5-31 ".

Lieu de conservation : Archives EDF-GDF, Besançon

- **Station. Turbines.**

Station. Turbines. Photographie, 1931. Extraite d'un album de 15 photographies intitulé : " C.E.F.C. (Compagnie électrique de Franche-Comté). Station d'Audelange et moulin Ponard. 10-5-31 ".

Lieu de conservation : Archives EDF-GDF, Besançon

- **Moulin. Façade côté canal du Rhône au Rhin depuis le nord.**

Moulin. Façade côté canal du Rhône au Rhin depuis le nord. Photographie, 1931. Extraite d'un album de 15 photographies intitulé : " C.E.F.C. (Compagnie électrique de Franche-Comté). Station d'Audelange et moulin Ponard. 10-5-31 ".

Lieu de conservation : Archives EDF-GDF, Besançon

- **Station. Façade côté canal du Rhône au Rhin & côté canal d'amenée.**

Station. Façade côté canal du Rhône au Rhin & côté canal d'amenée. Photographie, 1931. Extraite d'un album de 15 photographies intitulé : " C.E.F.C. (Compagnie électrique de Franche-Comté). Station d'Audelange et moulin Ponard. 10-5-31 ".

Lieu de conservation : Archives EDF-GDF, Besançon

- **Moulin. Façade côté Usine.**

Moulin. Façade côté Usine. Photographie, 1931. Extraite d'un album de 15 photographies intitulé : " C.E.F.C. (Compagnie électrique de Franche-Comté). Station d'Audelange et moulin Ponard. 10-5-31 ".

Lieu de conservation : Archives EDF-GDF, Besançon

Témoignages oraux

- **Audelange (Jura) - Le Moulin.**

Audelange (Jura) - Le Moulin. Carte postale, s.d. [1er quart 20e siècle, entre 1903 et 1912]. Poulain éd.

Lieu de conservation : Collection particulière

Informations complémentaires

- **Voir le dossier numérisé :** <https://patrimoine.bourgognefranchecomte.fr/gtrudov/IA00125874/index.htm>

Thématiques : patrimoine industriel du Jura

Aire d'étude et canton : Jura

Hydrographie : le Doubs

Dénomination : minoterie, centrale hydroélectrique

Parties constituantes non étudiées : bureau, laboratoire, bâtiment d'eau, barrage, transformateur, canal, atelier de fabrication, magasin industriel, silo, logement patronal, pont bascule, remise, hangar industriel

© Région Bourgogne-Franche-Comté, Inventaire du patrimoine



Audelange (Jura) - Le Moulin.

39, Audelange, lieudit : au Moulin d'Audelange

Source :

Carte postale, s.d. [1er quart 20e siècle, entre 1903 et 1912]. Poulain éd. Lieu de conservation : collection particulière

Lieu de conservation : Collection particulière

N° de l'illustration : 19883900454X

Date : 1988

Auteur : Yves Sancey (reproduction)

Reproduction soumise à autorisation du titulaire des droits d'exploitation

© Région Bourgogne-Franche-Comté, Inventaire du patrimoine



Station. Canal de fuite.

39, Audelange, lieudit : au Moulin d'Audelange

Source :

Photographie, 1931. Extraite d'un album de 15 photographies intitulé : " C.E.F.C. (Compagnie électrique de Franche-Comté). Station d'Audelange et moulin Ponard. 10-5-31 ". Lieu de conservation : Archives EDF-GDF, Besançon

Lieu de conservation : Archives EDF-GDF, Besançon

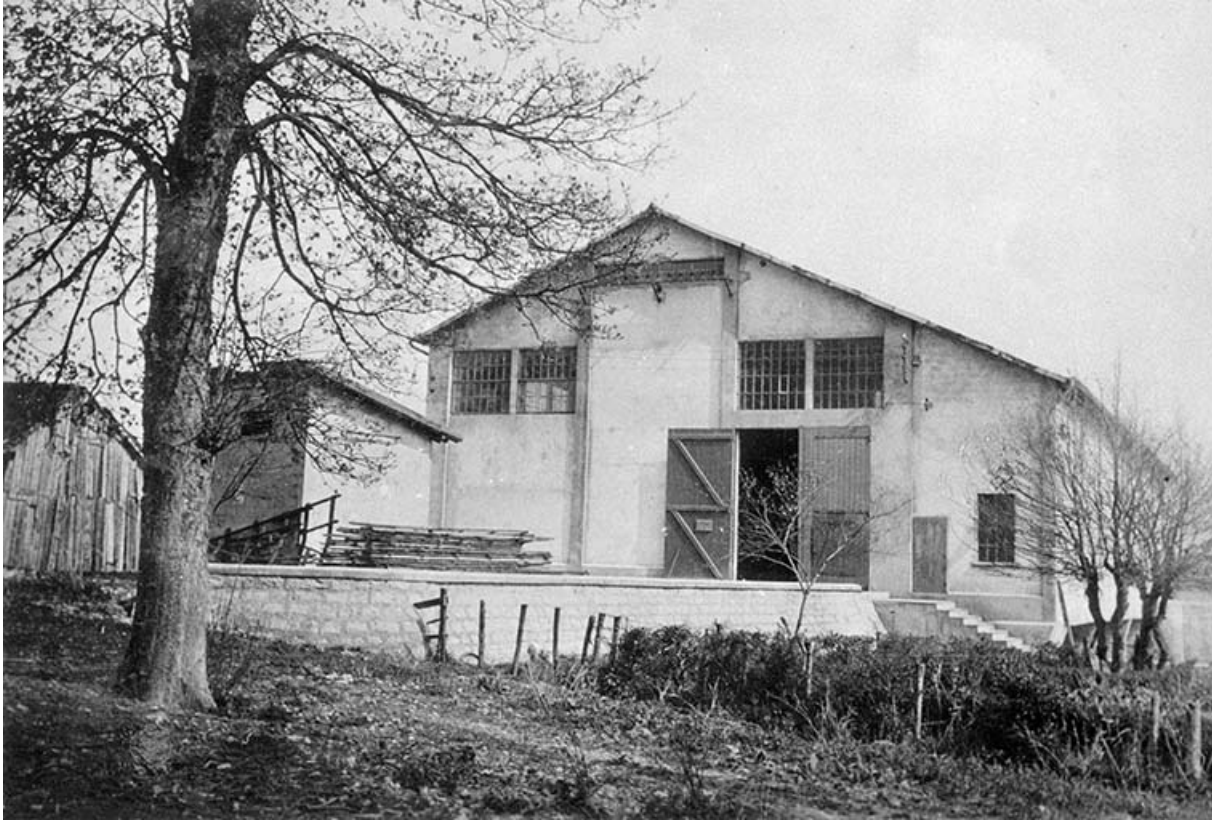
N° de l'illustration : 19883900579Z

Date : 1988

Auteur : Yves Sancey (reproduction)

Reproduction soumise à autorisation du titulaire des droits d'exploitation

© Région Bourgogne-Franche-Comté, Inventaire du patrimoine



Station. Façade côté canal du Rhône au Rhin.

39, Audelange, lieudit : au Moulin d'Audelange

Source :

Photographie, 1931. Extraite d'un album de 15 photographies intitulé : " C.E.F.C. (Compagnie électrique de Franche-Comté). Station d'Audelange et moulin Ponard. 10-5-31 ". Lieu de conservation : Archives EDF-GDF, Besançon

Lieu de conservation : Archives EDF-GDF, Besançon

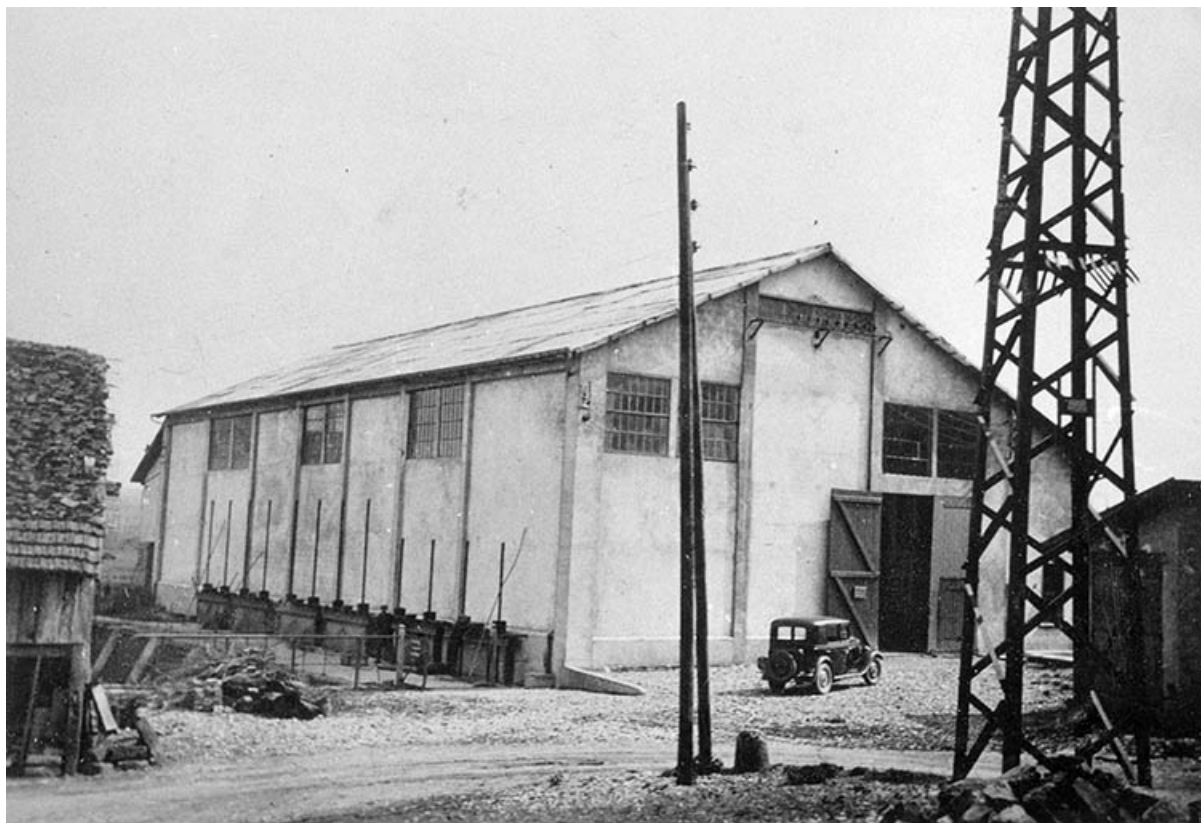
N° de l'illustration : 19883900580Z

Date : 1988

Auteur : Yves Sancey (reproduction)

Reproduction soumise à autorisation du titulaire des droits d'exploitation

© Région Bourgogne-Franche-Comté, Inventaire du patrimoine



Station. Façade côté canal du Rhône au Rhin & côté canal d'aménée.

39, Audelange, lieudit : au Moulin d'Audelange

Source :

Photographie, 1931. Extraite d'un album de 15 photographies intitulé : " C.E.F.C. (Compagnie électrique de Franche-Comté). Station d'Audelange et moulin Ponard. 10-5-31 ". Lieu de conservation : Archives EDF-GDF, Besançon

Lieu de conservation : Archives EDF-GDF, Besançon

N° de l'illustration : 19883900581Z

Date : 1988

Auteur : Yves Sancey (reproduction)

Reproduction soumise à autorisation du titulaire des droits d'exploitation

© Région Bourgogne-Franche-Comté, Inventaire du patrimoine



Station et moulin. Côté canal d'aménée.

39, Audelange, lieudit : au Moulin d'Audelange

Source :

Photographie, 1931. Extraite d'un album de 15 photographies intitulé : " C.E.F.C. (Compagnie électrique de Franche-Comté). Station d'Audelange et moulin Ponard. 10-5-31 ". Lieu de conservation : Archives EDF-GDF, Besançon

Lieu de conservation : Archives EDF-GDF, Besançon

N° de l'illustration : 19883900582Z

Date : 1988

Auteur : Yves Sancey (reproduction)

Reproduction soumise à autorisation du titulaire des droits d'exploitation

© Région Bourgogne-Franche-Comté, Inventaire du patrimoine



Moulin. Côté canal d'amenée.

39, Audelange, lieudit : au Moulin d'Audelange

Source :

Photographie, 1931. Extraite d'un album de 15 photographies intitulé : " C.E.F.C. (Compagnie électrique de Franche-Comté). Station d'Audelange et moulin Ponard. 10-5-31 ". Lieu de conservation : Archives EDF-GDF, Besançon

Lieu de conservation : Archives EDF-GDF, Besançon

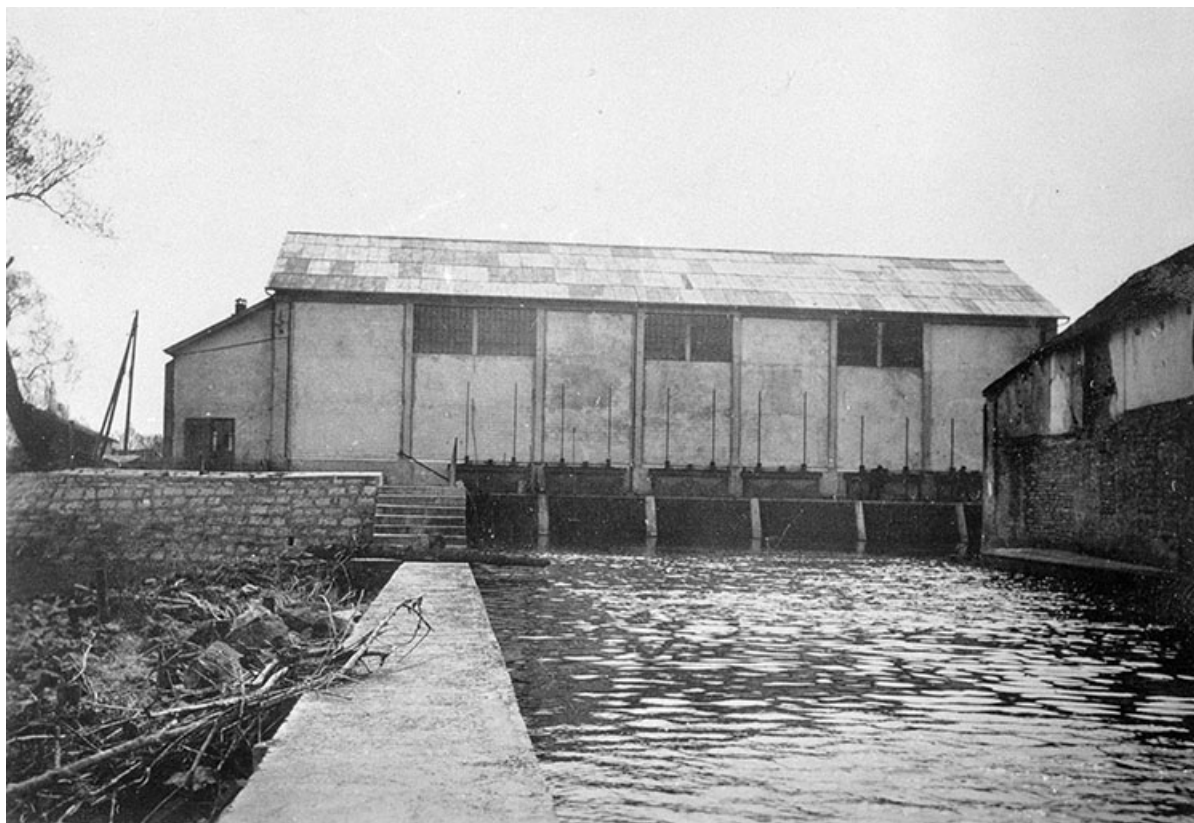
N° de l'illustration : 19883900583Z

Date : 1988

Auteur : Yves Sancey (reproduction)

Reproduction soumise à autorisation du titulaire des droits d'exploitation

© Région Bourgogne-Franche-Comté, Inventaire du patrimoine



Station. Côté canal d'aménée.

39, Audelange, lieudit : au Moulin d'Audelange

Source :

Photographie, 1931. Extraite d'un album de 15 photographies intitulé : " C.E.F.C. (Compagnie électrique de Franche-Comté). Station d'Audelange et moulin Ponard. 10-5-31 ". Lieu de conservation : Archives EDF-GDF, Besançon

Lieu de conservation : Archives EDF-GDF, Besançon

N° de l'illustration : 19883900584Z

Date : 1988

Auteur : Yves Sancey (reproduction)

Reproduction soumise à autorisation du titulaire des droits d'exploitation

© Région Bourgogne-Franche-Comté, Inventaire du patrimoine



Moulin Ponard (côté Doubs).

39, Audelange, lieudit : au Moulin d'Audelange

Source :

Photographie, 1931. Extraite d'un album de 15 photographies intitulé : " C.E.F.C. (Compagnie électrique de Franche-Comté). Station d'Audelange et moulin Ponard. 10-5-31 ". Lieu de conservation : Archives EDF-GDF, Besançon

Lieu de conservation : Archives EDF-GDF, Besançon

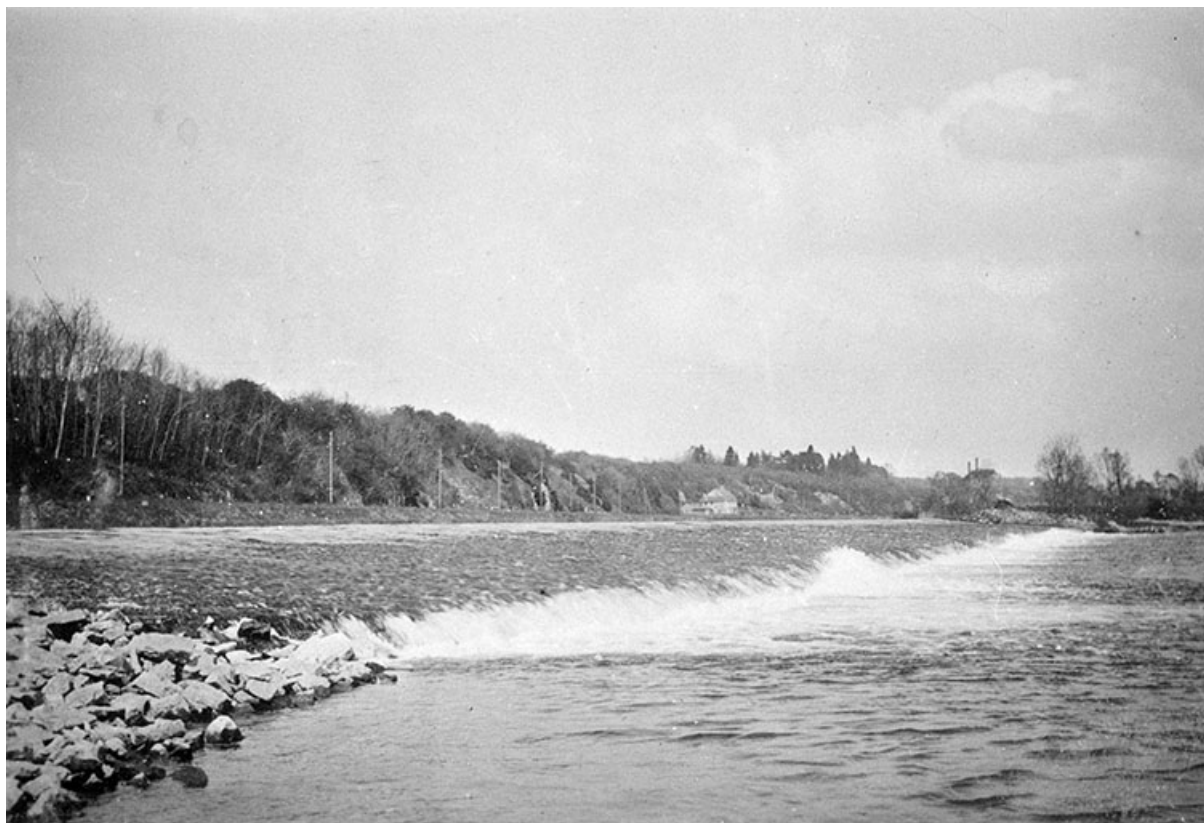
N° de l'illustration : 19883900585Z

Date : 1988

Auteur : Yves Sancey (reproduction)

Reproduction soumise à autorisation du titulaire des droits d'exploitation

© Région Bourgogne-Franche-Comté, Inventaire du patrimoine



Le Barrage, 1931.

39, Audelange, lieudit : au Moulin d'Audelange

Source :

Photographie, 1931. Extraite d'un album de 15 photographies intitulé : " C.E.F.C. (Compagnie électrique de Franche-Comté). Station d'Audelange et moulin Ponard. 10-5-31 ". Lieu de conservation : Archives EDF-GDF, Besançon

Lieu de conservation : Archives EDF-GDF, Besançon

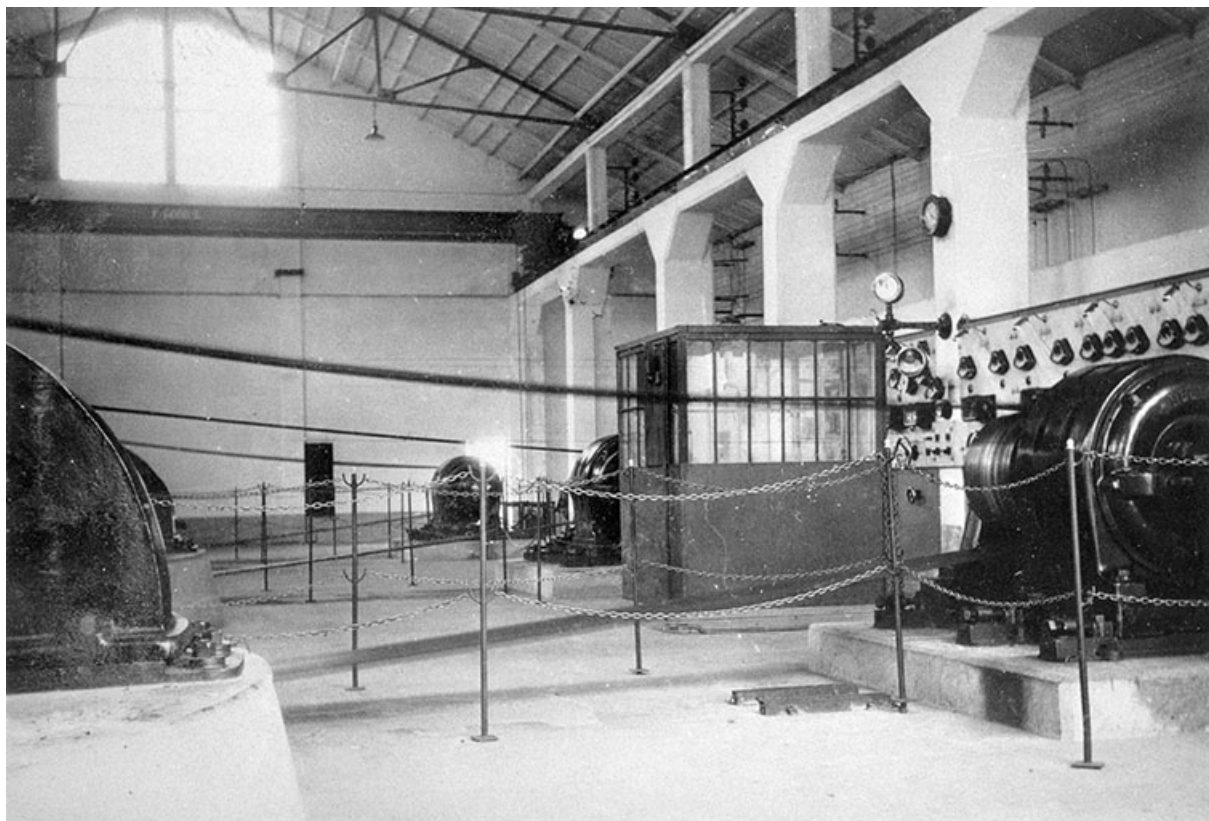
N° de l'illustration : 19883900586Z

Date : 1988

Auteur : Yves Sancey (reproduction)

Reproduction soumise à autorisation du titulaire des droits d'exploitation

© Région Bourgogne-Franche-Comté, Inventaire du patrimoine



Station. Tableau et alternateurs.

39, Audelange, lieudit : au Moulin d'Audelange

Source :

Photographie, 1931. Extraite d'un album de 15 photographies intitulé : " C.E.F.C. (Compagnie électrique de Franche-Comté). Station d'Audelange et moulin Ponard. 10-5-31 ". Lieu de conservation : Archives EDF-GDF, Besançon

Lieu de conservation : Archives EDF-GDF, Besançon

N° de l'illustration : 19883900587Z

Date : 1988

Auteur : Yves Sancey (reproduction)

Reproduction soumise à autorisation du titulaire des droits d'exploitation

© Région Bourgogne-Franche-Comté, Inventaire du patrimoine



Station. Turbines.

39, Audelange, lieudit : au Moulin d'Audelange

Source :

Photographie, 1931. Extraite d'un album de 15 photographies intitulé : " C.E.F.C. (Compagnie électrique de Franche-Comté). Station d'Audelange et moulin Ponard. 10-5-31 ". Lieu de conservation : Archives EDF-GDF, Besançon

Lieu de conservation : Archives EDF-GDF, Besançon

N° de l'illustration : 19883900588Z

Date : 1988

Auteur : Yves Sancey (reproduction)

Reproduction soumise à autorisation du titulaire des droits d'exploitation

© Région Bourgogne-Franche-Comté, Inventaire du patrimoine



Moulin et barrage.

39, Audelange, lieudit : au Moulin d'Audelange

Source :

Photographie, 1931. Extraite d'un album de 15 photographies intitulé : " C.E.F.C. (Compagnie électrique de Franche-Comté). Station d'Audelange et moulin Ponard. 10-5-31 ". Lieu de conservation : Archives EDF-GDF, Besançon

Lieu de conservation : Archives EDF-GDF, Besançon

N° de l'illustration : 19883900589Z

Date : 1988

Auteur : Yves Sancey (reproduction)

Reproduction soumise à autorisation du titulaire des droits d'exploitation

© Région Bourgogne-Franche-Comté, Inventaire du patrimoine



Moulin. Façade côté Usine.

39, Audelange, lieudit : au Moulin d'Audelange

Source :

Photographie, 1931. Extraite d'un album de 15 photographies intitulé : " C.E.F.C. (Compagnie électrique de Franche-Comté). Station d'Audelange et moulin Ponard. 10-5-31 ". Lieu de conservation : Archives EDF-GDF, Besançon

Lieu de conservation : Archives EDF-GDF, Besançon

N° de l'illustration : 19883900591Z

Date : 1988

Auteur : Yves Sancey (reproduction)

Reproduction soumise à autorisation du titulaire des droits d'exploitation

© Région Bourgogne-Franche-Comté, Inventaire du patrimoine



Moulin. Façade côté canal du Rhône au Rhin depuis l'ouest.

39, Audelange, lieudit : au Moulin d'Audelange

Source :

Photographie, 1931. Extraite d'un album de 15 photographies intitulé : " C.E.F.C. (Compagnie électrique de Franche-Comté). Station d'Audelange et moulin Ponard. 10-5-31 ". Lieu de conservation : Archives EDF-GDF, Besançon

Lieu de conservation : Archives EDF-GDF, Besançon

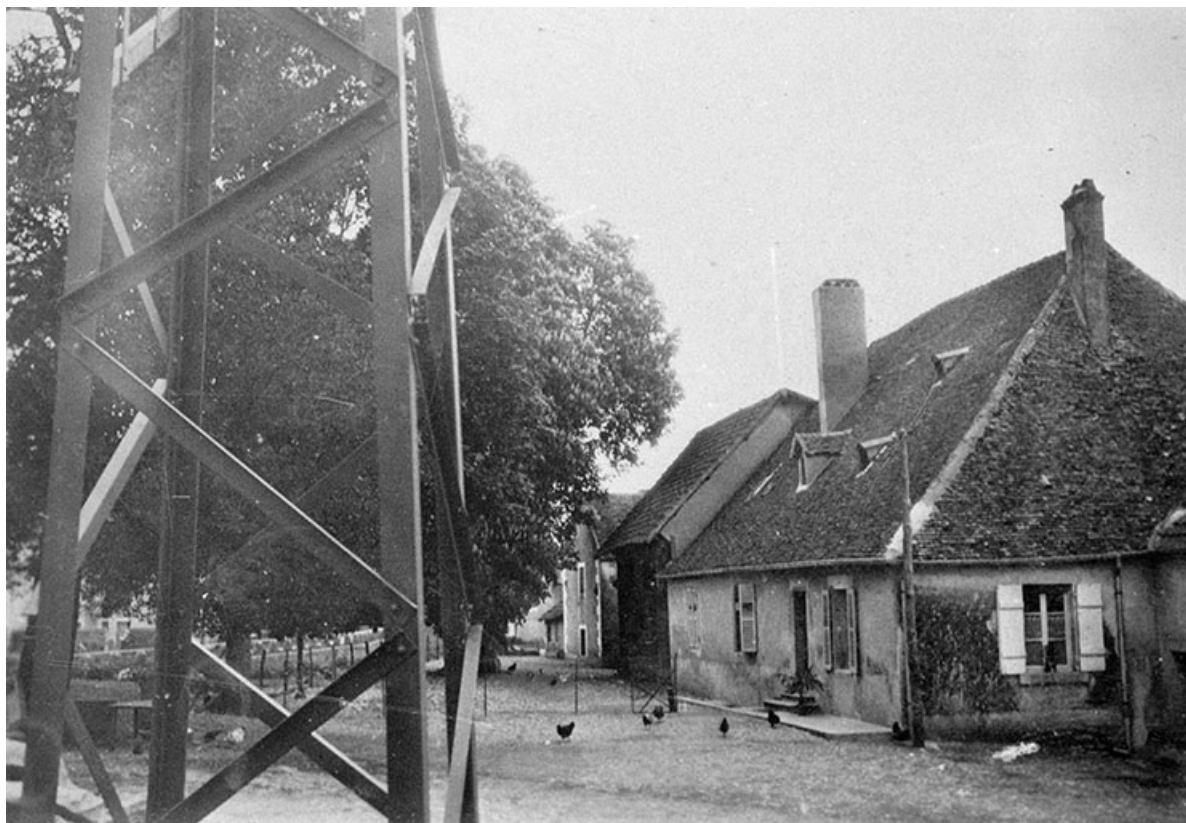
N° de l'illustration : 19883900590Z

Date : 1988

Auteur : Yves Sancey (reproduction)

Reproduction soumise à autorisation du titulaire des droits d'exploitation

© Région Bourgogne-Franche-Comté, Inventaire du patrimoine



Moulin. Façade côté canal du Rhône au Rhin depuis le nord.

39, Audelange, lieudit : au Moulin d'Audelange

Source :

Photographie, 1931. Extraite d'un album de 15 photographies intitulé : " C.E.F.C. (Compagnie électrique de Franche-Comté). Station d'Audelange et moulin Ponard. 10-5-31 ". Lieu de conservation : Archives EDF-GDF, Besançon

Lieu de conservation : Archives EDF-GDF, Besançon

N° de l'illustration : 19883900593Z

Date : 1988

Auteur : Yves Sancey (reproduction)

Reproduction soumise à autorisation du titulaire des droits d'exploitation

© Région Bourgogne-Franche-Comté, Inventaire du patrimoine



Moulin. Façade côté canal du Rhône au Rhin (habitation) depuis l'ouest.

39, Audelange, lieudit : au Moulin d'Audelange

Source :

Photographie, 1931. Extraite d'un album de 15 photographies intitulé : " C.E.F.C. (Compagnie électrique de Franche-Comté). Station d'Audelange et moulin Ponard. 10-5-31 ". Lieu de conservation : Archives EDF-GDF, Besançon

Lieu de conservation : Archives EDF-GDF, Besançon

N° de l'illustration : 19883900592Z

Date : 1988

Auteur : Yves Sancey (reproduction)

Reproduction soumise à autorisation du titulaire des droits d'exploitation

© Région Bourgogne-Franche-Comté, Inventaire du patrimoine



Vue d'ensemble, depuis le nord-est.

39, Audelange, lieudit : au Moulin d'Audelange

N° de l'illustration : 19883900594ZA

Date : 1988

Auteur : Laurent Poupard

Reproduction soumise à autorisation du titulaire des droits d'exploitation

© Région Bourgogne-Franche-Comté, Inventaire du patrimoine



Vue d'ensemble, depuis l'est.

39, Audelange, lieudit : au Moulin d'Audelange

N° de l'illustration : 19883900595Z

Date : 1988

Auteur : Laurent Poupard

Reproduction soumise à autorisation du titulaire des droits d'exploitation

© Région Bourgogne-Franche-Comté, Inventaire du patrimoine



Centrale hydroélectrique, depuis l'est.

39, Audelange, lieudit : au Moulin d'Audelange

N° de l'illustration : 19883900596Z

Date : 1988

Auteur : Laurent Poupard

Reproduction soumise à autorisation du titulaire des droits d'exploitation

© Région Bourgogne-Franche-Comté, Inventaire du patrimoine



Centrale hydroélectrique, intérieur : transmission de la turbine et alternateur.

39, Audelange, lieudit : au Moulin d'Audelange

N° de l'illustration : 19883900597Z

Date : 1988

Auteur : Laurent Poupard

Reproduction soumise à autorisation du titulaire des droits d'exploitation

© Région Bourgogne-Franche-Comté, Inventaire du patrimoine



Centrale hydroélectrique, intérieur : transmission de la turbine.

39, Audelange, lieudit : au Moulin d'Audelange

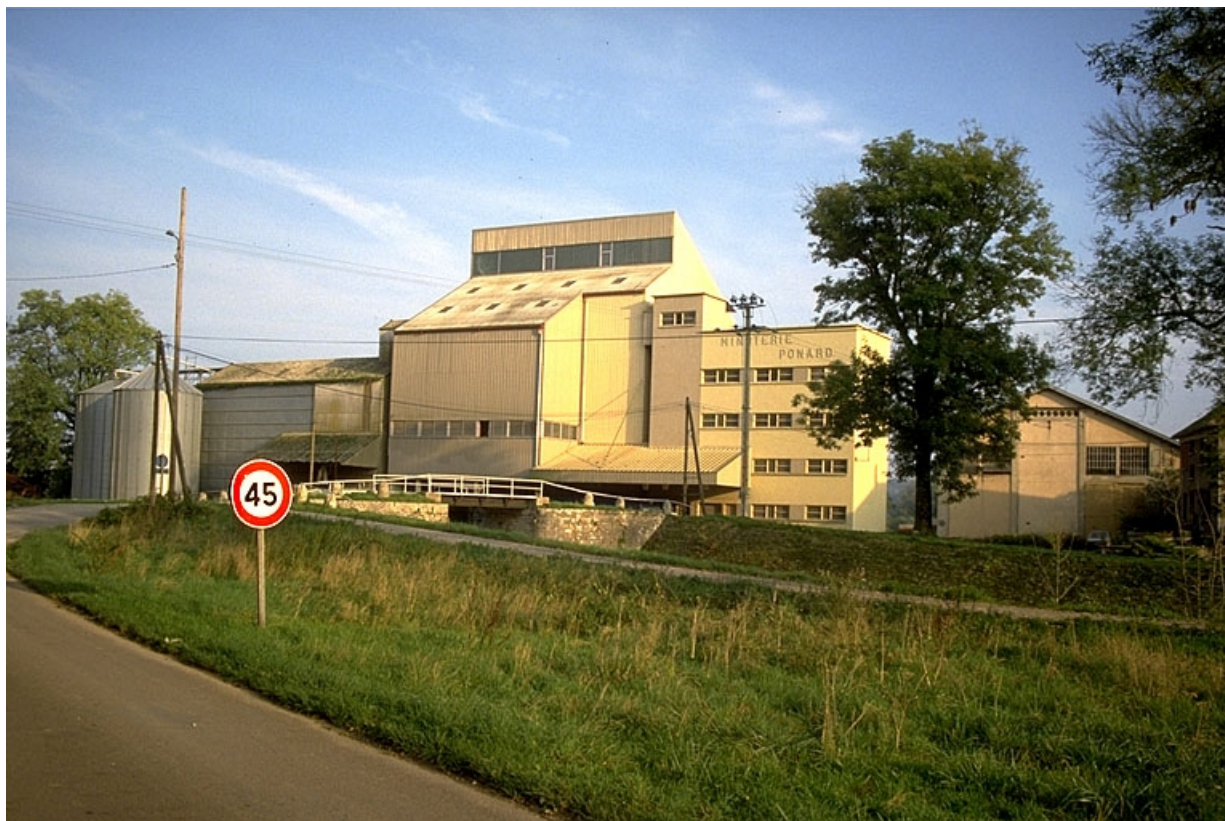
N° de l'illustration : 19883900598Z

Date : 1988

Auteur : Laurent Poupard

Reproduction soumise à autorisation du titulaire des droits d'exploitation

© Région Bourgogne-Franche-Comté, Inventaire du patrimoine



Minoterie, depuis l'ouest.

39, Audelange, lieudit : au Moulin d'Audelange

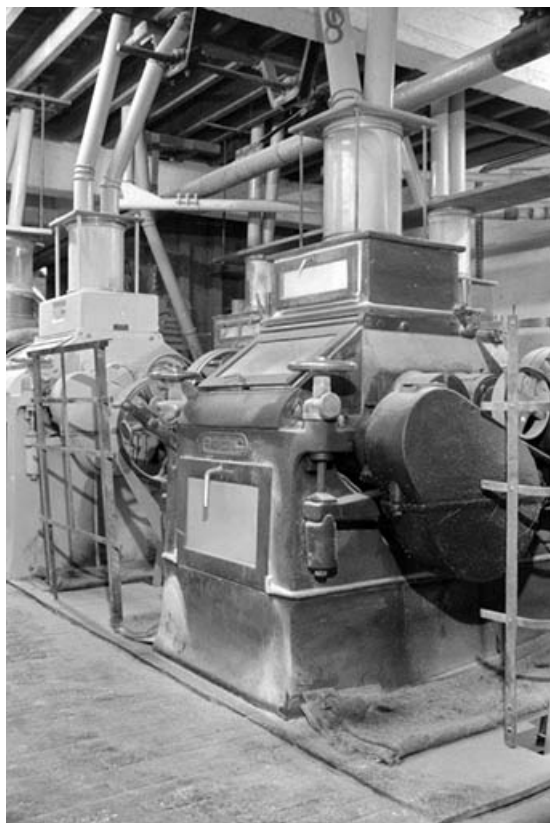
N° de l'illustration : 19883900599ZA

Date : 1988

Auteur : Laurent Poupard

Reproduction soumise à autorisation du titulaire des droits d'exploitation

© Région Bourgogne-Franche-Comté, Inventaire du patrimoine



Minoterie, intérieur : appareil à cylindres Buhler.

39, Audelange, lieudit : au Moulin d'Audelange

N° de l'illustration : 19883900600Z

Date : 1988

Auteur : Laurent Poupard

Reproduction soumise à autorisation du titulaire des droits d'exploitation

© Région Bourgogne-Franche-Comté, Inventaire du patrimoine



Remise (B), magasin industriel et logement patronal (A), depuis le sud.

39, Audelange, lieudit : au Moulin d'Audelange

N° de l'illustration : 19883900601Z

Date : 1988

Auteur : Laurent Poupard

Reproduction soumise à autorisation du titulaire des droits d'exploitation

© Région Bourgogne-Franche-Comté, Inventaire du patrimoine