

USINE DE FLACONNAGE DITE VERRERIE DE LA VIEILLE-LOYE, ACTUELLEMENT MAISON, FERME

Bourgogne-Franche-Comté, Jura
La Vieille-Loye
la Verrerie

Dossier IA00125873 réalisé en
1988

Auteur(s) : Laurent Poupard



Historique

Verrerie attestée dès 1290, à 2 km à l'ouest du site actuel. Reconstruction autorisée en 1419 puis en 1506 (date portée). Nouvelles destructions en 1636 et 1668. Rebâtie en 1674 seulement à son emplacement actuel, par Hercule Rachetti dit Duraquet de l'Orme. Incendiée en 1719 ou 1730 et en 1783. 1760, construction du logement patronal par J.C. Dorlodot de Préville, propriétaire depuis 1737, et adjonction d'une ferme. Usine achetée en 1859 par J. Tumboeuf et P. Neveu : maison de maître, bâtiment au centre de la cour (à usage de grange, écurie, grenier, chambre à pots et pilerie), hangar à bouteilles près de lui, halle aux fours, maison au nord-est contenant huit logements d'ouvriers (bâtie après 1837), cantine, forges et ateliers. Vers 1872, construction de maisons ouvrières à l'entrée du site. Raison sociale en 1890 : J. Tumboeuf, Neveu et E. Neveu. Acquisée en 1919 par la famille de Bigault du Granrupt, propriétaire de la verrerie des Islettes (Meuse). Fermeture en 1931. Usine vendue à L. Hunkeler en 1961. Bâtiments réutilisés en logements et ferme.

1674, 2 fours à creusets. 1860, un four de fusion, 6 à recuire et 8 pour le séchage du bois. 1884, fours à creusets remplacés par un four à bassin continu système Donzel, contenant 4 tonnes de matière, chauffé au gaz fourni par un gazogène et muni de 10 ouvreaux (détruit en 1941), fours à recuire fonctionnant au bois. Production : 289 000 bouteilles par an dans la 2e moitié du 18e siècle, 500 000 en 1800, plus de 2 millions en 1919.

20 personnes à l'usine en 1766 : 4 gentilshommes verriers, 8 garçons (aides), 2 maîtres fondeurs, 2 aides tiseurs, 2 charretiers et 2 commis. Environ 200 ouvriers en 1783, 56 à l'usine en 1840 (45 hommes et 11 enfants), 155 en 1858 (95 à l'usine, 60 à l'extérieur), 150 environ en 1919.

Période(s) principale(s) : 3e quart 17e siècle / 3e quart 18e siècle / milieu 19e siècle / 3e quart 19e siècle

Dates : 1506 (porte la date) / 1884 (daté par travaux historiques)

Description

Logement patronal : briques vernissées en façade, sous-sol et 2 étages de comble, tuiles plates avec toit à croupes sur le pavillon sud et toit en pavillon sur celui au nord. Baies en arc plein cintre pour l'atelier de fabrication : celle au centre du mur oriental est surmontée d'un chapiteau engagé encadré par les dates 1506 et 1884. Magasin industriel fermé à l'ouest par un essentage de planches. Murs de briques pour certains logements ouvriers et peut-être pour le bâtiment central.

Éléments descriptifs

Murs : brique, calcaire, béton, fer, bois, moellon, parpaing de béton, enduit partiel, essentage de planches, essentage de tôle

Toit : tuile mécanique, tuile plate

Étages : sous-sol, 1 étage carré, 2 étages de comble

Couvrement : charpente en bois apparente

Élévation : élévation à travées

Escaliers : escalier hors-oeuvre, escalier tournant

Typologie : baie rectangulaire, baie avec arc plein cintre, baie avec arc segmentaire

Énergie utilisée : énergie thermique, produite sur place

État de conservation :
établissement industriel désaffecté

Décor

Techniques : sculpture, céramique
Précision sur les représentations :

soutien : chapiteau

Sources documentaires

Documents figurés

- **La Vieille-Loye (Jura) - La Verrerie.**
La Vieille-Loye (Jura) - La Verrerie. Carte postale, s.d. [1er quart 20e siècle, avant 1914 ?].
Lieu de conservation : Collection particulière : Georges Faivre, Dole
- **La Vieille-Loye (Jura) - Verrerie. Bâtiments ouvriers.**
La Vieille-Loye (Jura) - Verrerie. Bâtiments ouvriers. Carte postale, s.d. [1er quart 20e siècle, avant 1912], par Nodon, A. (photographe)
Lieu de conservation : Collection particulière
- **La Vieille-Loye (Jura). - Maison d'habitation - Verrerie.**
La Vieille-Loye (Jura). - Maison d'habitation - Verrerie. Carte postale, s.d. [1er quart 20e siècle, avant 1914 ?]. Coutet éd, par Karrer, G. (photographe)
Lieu de conservation : Collection particulière : Georges Faivre, Dole
- **La Vieille-Loye. - Vue d'ensemble des Usines.**
La Vieille-Loye. - Vue d'ensemble des Usines. Carte postale, s.d. [1er quart 20e siècle, avant 1914 ?]. Payan éd.
Lieu de conservation : Musée comtois, Besançon
- **La Vieille-Loye. - Vue de la Fabrique de Bouteilles.**
La Vieille-Loye. - Vue de la Fabrique de Bouteilles. Carte postale, s.d. [limite 19e siècle 20e siècle, avant 1914].
Lieu de conservation : Collection particulière
- **La Vieille-Loye (Jura) - Entrée de la Verrerie, limite 19e siècle 20e siècle [avant 1909].**
La Vieille-Loye (Jura) - Entrée de la Verrerie, carte postale en couleur, s.n., s.d. [limite 19e siècle 20e siècle, avant 1909].
Datation : porte la date 20 juin 1909.
Lieu de conservation : Collection particulière
- **La Vieille-Loye (Jura) - Usine de la Verrerie de Bouteilles au bois.**
La Vieille-Loye (Jura) - Usine de la Verrerie de Bouteilles au bois. Carte postale, s.d. [1er quart 20e siècle, avant 1924].
Coutet éd, par Karrer, G. (photographe)
Lieu de conservation : Collection particulière
- **Verrerie de la Vieille-Loye (Jura) - Intérieur du Four, [limite 19e siècle 20e siècle, avant 1912].**
Verrerie de la Vieille-Loye (Jura) - Intérieur du Four, carte postale, s.n., s.d. [limite 19e siècle 20e siècle, avant 1912].
Lieu de conservation : Collection particulière
- **La Vieille-Loye. - Le Château.**
La Vieille-Loye. - Le Château. [Carte postale, s.d. [1er quart 20e siècle, avant 1914 ?]. Payan éd.
Lieu de conservation : Collection particulière
- **La Vieille-Loye (Jura) - La Verrerie, logement d'ouvriers (D).**
La Vieille-Loye (Jura) - La Verrerie, logement d'ouvriers (D). Carte postale, s.d. [1er quart 20e siècle, avant 1914 ?].
Lieu de conservation : Collection particulière : Georges Faivre, Dole

Informations complémentaires

- **Voir le dossier numérisé :** <https://patrimoine.bourgognefranche-comte.fr/gtrudov/IA00125873/index.htm>

Thématiques : patrimoine industriel du Jura

Aire d'étude et canton : Jura

Hydrographie : la Clauge

Dénomination : usine de flaconnage

Parties constituant non étudiées : cheminée d'usine, aire des matières premières, magasin industriel, atelier de fabrication, hangar industriel, logement patronal, logement d'ouvriers, cour, jardin, remise, poulailler, partie d'édifice agricole

© Région Bourgogne-Franche-Comté, Inventaire du patrimoine



La Vieille-Loye (Jura) - Usine de la Verrerie de Bouteilles au bois.

39, La Vieille-Loye, lieudit : la Verrerie

Source :

Carte postale, s.d. [1er quart 20e siècle, avant 1924]. Coutet éd, par Karrer, G. (photographe). Lieu de conservation : collection particulière

Lieu de conservation : Collection particulière

N° de l'illustration : 19883900444X

Date : 1988

Auteur : Yves Sancey (reproduction)

Reproduction soumise à autorisation du titulaire des droits d'exploitation

© Région Bourgogne-Franche-Comté, Inventaire du patrimoine



La Vieille-Loye. - Vue d'ensemble des Usines.

39, La Vieille-Loye, lieudit : la Verrerie

Source :

Carte postale, s.d. [1er quart 20e siècle, avant 1914 ?]. Payan éd. Lieu de conservation : Musée comtois, Besançon

Lieu de conservation : Musée comtois, Besançon

N° de l'illustration : 19883900443V

Date : 1988

Auteur : Yves Sancey (reproduction)

Reproduction soumise à autorisation du titulaire des droits d'exploitation

© Région Bourgogne-Franche-Comté, Inventaire du patrimoine



La Vieille-Loye (Jura) - Entrée de la Verrerie.

Source :

Carte postale en couleur, s.d. [limite 19e siècle 20e siècle, avant 1909]. Lieu de conservation : collection particulière

Lieu de conservation : Collection particulière

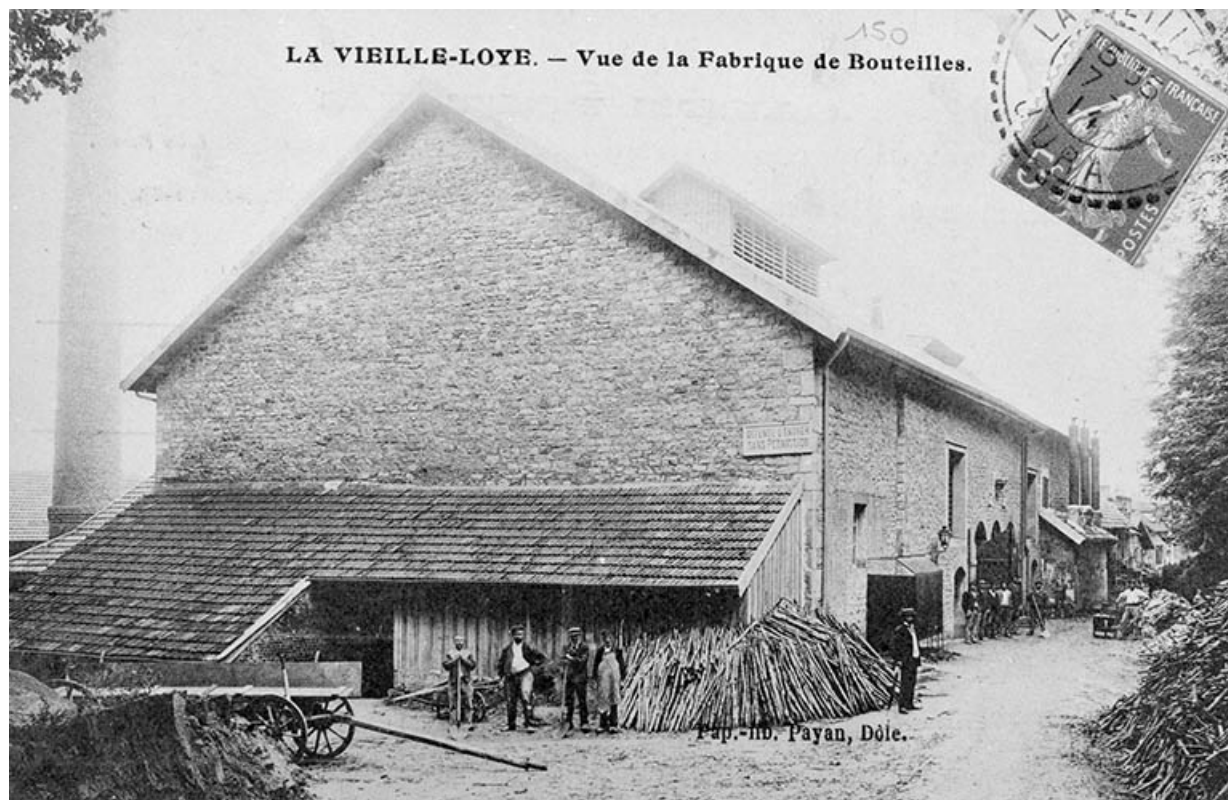
N° de l'illustration : 19883900438XA

Date : 1988

Auteur : Yves Sancey

Reproduction soumise à autorisation du titulaire des droits d'exploitation

© Région Bourgogne-Franche-Comté, Inventaire du patrimoine



La Vieille-Loye. - Vue de la Fabrique de Bouteilles.

39, La Vieille-Loye, lieudit : la Verrerie

Source :

Carte postale, s.d. [limite 19e siècle 20e siècle, avant 1914]. Lieu de conservation : collection particulière

Lieu de conservation : Collection particulière

N° de l'illustration : 19883900439X

Date : 1988

Auteur : Yves Sancey (reproduction)

Reproduction soumise à autorisation du titulaire des droits d'exploitation

© Région Bourgogne-Franche-Comté, Inventaire du patrimoine



La Vieille-Loye (Jura) - La Verrerie.

39, La Vieille-Loye, lieudit : la Verrerie

Source :

Carte postale, s.d. [1er quart 20e siècle, avant 1914 ?]. Lieu de conservation : collection particulière : Georges Faivre, Dole

Lieu de conservation : Collection particulière : Georges Faivre, Dole

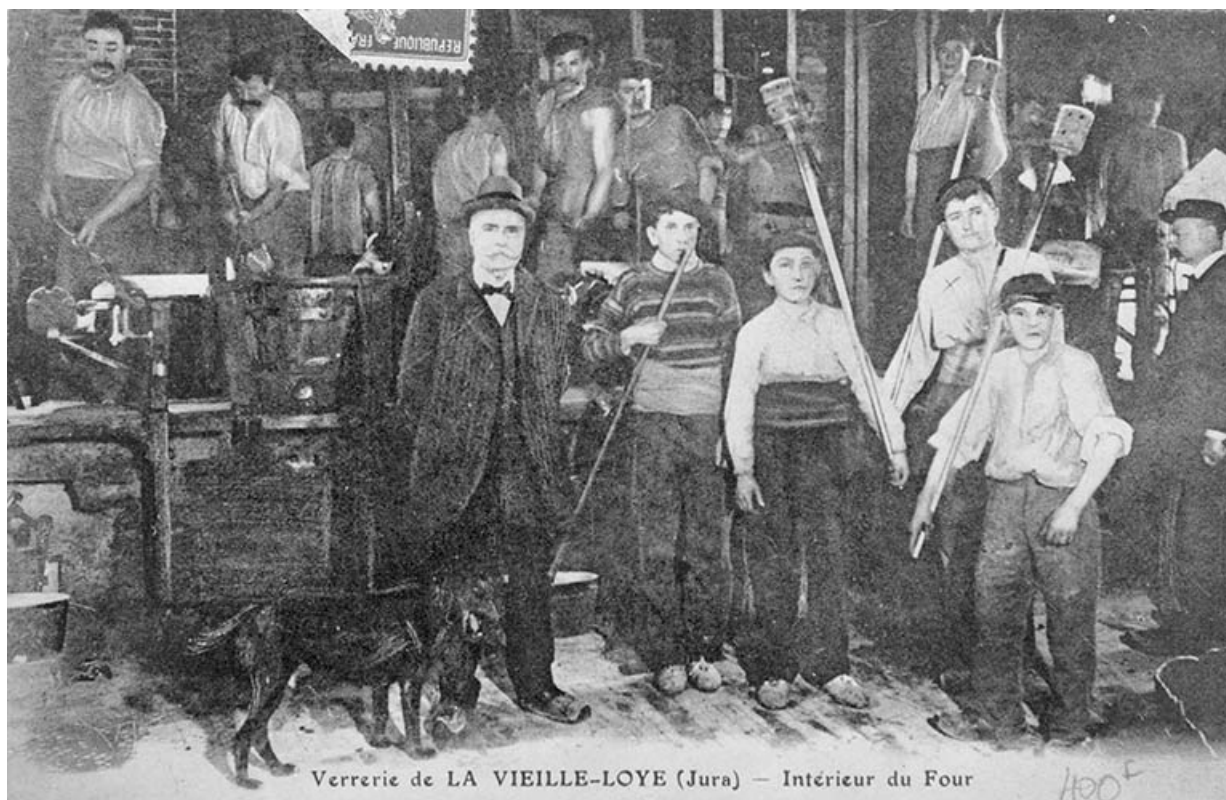
N° de l'illustration : 19893901152Z

Date : 1989

Auteur : Laurent Poupard (reproduction)

Reproduction soumise à autorisation du titulaire des droits d'exploitation

© Région Bourgogne-Franche-Comté, Inventaire du patrimoine



Verrerie de la Vieille-Loye (Jura) - Intérieur du Four.

Source :

Carte postale, s.d. [limite 19e siècle 20e siècle, avant 1912]. Lieu de conservation : collection particulière

Lieu de conservation : Collection particulière

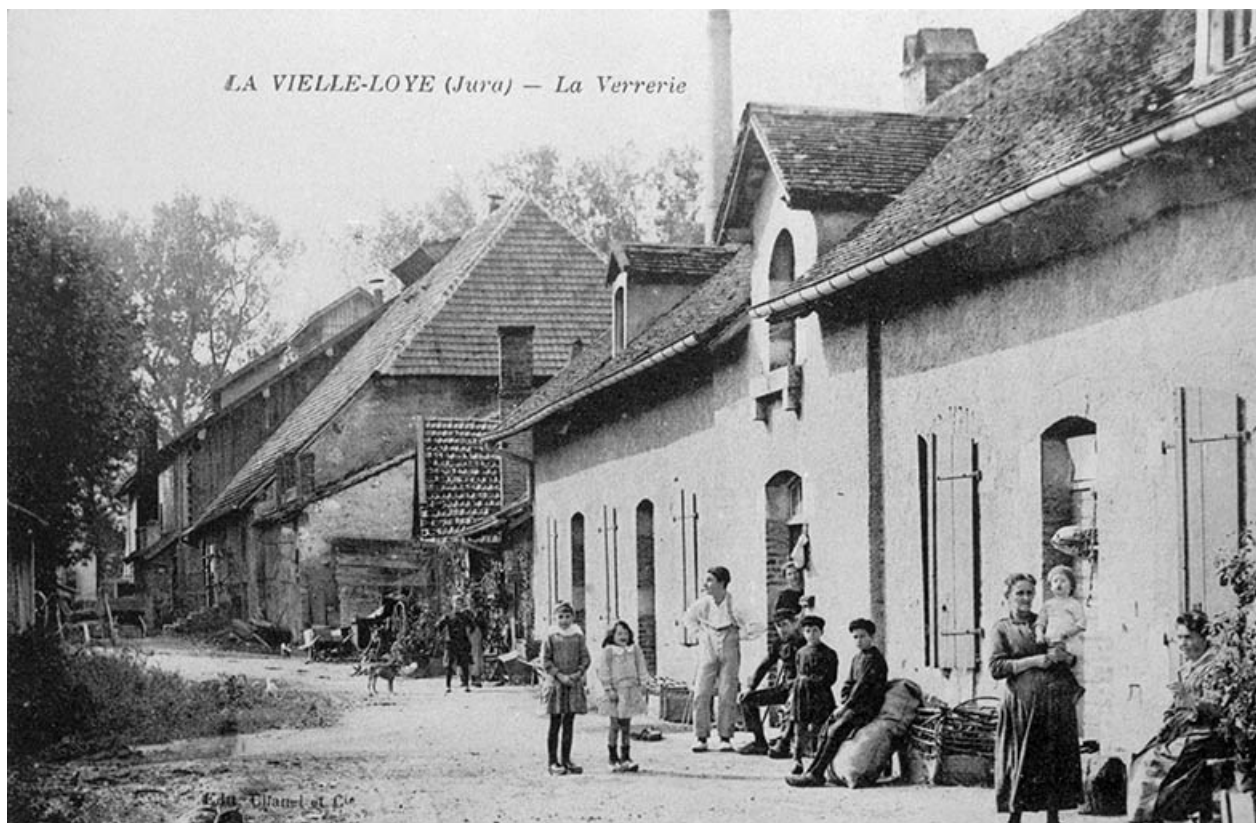
N° de l'illustration : 19883900440X

Date : 1988

Auteur : Yves Sancey

Reproduction soumise à autorisation du titulaire des droits d'exploitation

© Région Bourgogne-Franche-Comté, Inventaire du patrimoine



La Vieille-Loye (Jura) - La Verrerie, logement d'ouvriers (D).

39, La Vieille-Loye, lieudit : la Verrerie

Source :

Carte postale, s.d. [1er quart 20e siècle, avant 1914 ?]. Lieu de conservation : collection particulière : Georges Faivre, Dole

Lieu de conservation : Collection particulière : Georges Faivre, Dole

N° de l'illustration : 19893901150Z

Date : 1989

Auteur : Laurent Poupard (reproduction)

Reproduction soumise à autorisation du titulaire des droits d'exploitation

© Région Bourgogne-Franche-Comté, Inventaire du patrimoine



La Vieille-Loye (Jura) - Verrerie. Bâtiments ouvriers.

39, La Vieille-Loye, lieudit : la Verrerie

Source :

Carte postale, s.d. [1er quart 20e siècle, avant 1912], par Nodon, A. (photographe). Lieu de conservation : collection particulière

Lieu de conservation : Collection particulière

N° de l'illustration : 19883900441X

Date : 1988

Auteur : Yves Sancey (reproduction)

Reproduction soumise à autorisation du titulaire des droits d'exploitation

© Région Bourgogne-Franche-Comté, Inventaire du patrimoine



La Vieille-Loye (Jura). - Maison d'habitation - Verrerie.

39, La Vieille-Loye, lieudit : la Verrerie

Source :

Carte postale, s.d. [1er quart 20e siècle, avant 1914 ?]. Coutet éd, par Karrer, G. (photographe). Lieu de

conservation : collection particulière : Georges Faivre, Dole

Lieu de conservation : Collection particulière : Georges Faivre, Dole

N° de l'illustration : 19893901151Z

Date : 1989

Auteur : Laurent Poupard (reproduction)

Reproduction soumise à autorisation du titulaire des droits d'exploitation

© Région Bourgogne-Franche-Comté, Inventaire du patrimoine



La Vieille-Loye. - Le Château.

39, La Vieille-Loye, lieudit : la Verrerie

Source :

[Carte postale, s.d. [1er quart 20e siècle, avant 1914 ?]. Payan éd. Lieu de conservation : collection particulière

Lieu de conservation : Collection particulière

N° de l'illustration : 19883900442X

Date : 1988

Auteur : Yves Sancey (reproduction)

Reproduction soumise à autorisation du titulaire des droits d'exploitation

© Région Bourgogne-Franche-Comté, Inventaire du patrimoine



Vue aérienne depuis le nord-ouest.

39, La Vieille-Loye, lieudit : la Verrerie

N° de l'illustration : 19903900268XA

Date : 1990

Auteur : Yves Sancey

Reproduction soumise à autorisation du titulaire des droits d'exploitation

© Région Bourgogne-Franche-Comté, Inventaire du patrimoine



Vue aérienne depuis le sud-ouest.

N° de l'illustration : 19903900266XA

Date : 1990

Auteur : Yves Sancey

Reproduction soumise à autorisation du titulaire des droits d'exploitation

© Région Bourgogne-Franche-Comté, Inventaire du patrimoine



Vue aérienne depuis l'ouest.

39, La Vieille-Loye, lieudit : la Verrerie

N° de l'illustration : 19903900267XA

Date : 1990

Auteur : Yves Sancey

Reproduction soumise à autorisation du titulaire des droits d'exploitation

© Région Bourgogne-Franche-Comté, Inventaire du patrimoine



Vue d'ensemble depuis le nord.

39, La Vieille-Loye, lieudit : la Verrerie

N° de l'illustration : 19883900462X

Date : 1988

Auteur : Yves Sancey

Reproduction soumise à autorisation du titulaire des droits d'exploitation

© Région Bourgogne-Franche-Comté, Inventaire du patrimoine



Atelier de fabrication : chapiteau et dates portées.

39, La Vieille-Loye, lieudit : la Verrerie

N° de l'illustration : 19883900464Z

Date : 1988

Auteur : Laurent Poupard

Reproduction soumise à autorisation du titulaire des droits d'exploitation

© Région Bourgogne-Franche-Comté, Inventaire du patrimoine



Parties agricoles (G) et cheminée d'usine (H).

39, La Vieille-Loye, lieudit : la Verrerie

N° de l'illustration : 19883900465Z

Date : 1988

Auteur : Laurent Poupard

Reproduction soumise à autorisation du titulaire des droits d'exploitation

© Région Bourgogne-Franche-Comté, Inventaire du patrimoine



Façade postérieure de logement patronal.

39, La Vieille-Loye, lieudit : la Verrerie

N° de l'illustration : 19883900466Z

Date : 1988

Auteur : Laurent Poupard

Reproduction soumise à autorisation du titulaire des droits d'exploitation

© Région Bourgogne-Franche-Comté, Inventaire du patrimoine



Pavillon nord du logement patronal.

39, La Vieille-Loye, lieudit : la Verrerie

N° de l'illustration : 19883900467Z

Date : 1988

Auteur : Laurent Poupard

Reproduction soumise à autorisation du titulaire des droits d'exploitation

© Région Bourgogne-Franche-Comté, Inventaire du patrimoine



Atelier (F).

39, La Vieille-Loye, lieudit : la Verrerie

N° de l'illustration : 19883900468Z

Date : 1988

Auteur : Laurent Poupard

Reproduction soumise à autorisation du titulaire des droits d'exploitation

© Région Bourgogne-Franche-Comté, Inventaire du patrimoine



Logements d'ouvriers (C) et (D).

39, La Vieille-Loye, lieudit : la Verrerie

N° de l'illustration : 19883900469Z

Date : 1988

Auteur : Laurent Poupard

Reproduction soumise à autorisation du titulaire des droits d'exploitation

© Région Bourgogne-Franche-Comté, Inventaire du patrimoine



Façade postérieure des logements d'ouvriers (C) et (D).

39, La Vieille-Loye, lieudit : la Verrerie

N° de l'illustration : 19883900470Z

Date : 1988

Auteur : Laurent Poupard

Reproduction soumise à autorisation du titulaire des droits d'exploitation

© Région Bourgogne-Franche-Comté, Inventaire du patrimoine



Logement d'ouvriers (E).

39, La Vieille-Loye, lieudit : la Verrerie

N° de l'illustration : 19883900471Z

Date : 1988

Auteur : Laurent Poupard

Reproduction soumise à autorisation du titulaire des droits d'exploitation

© Région Bourgogne-Franche-Comté, Inventaire du patrimoine



Logement d'ouvriers (A).

39, La Vieille-Loye, lieudit : la Verrerie

N° de l'illustration : 19883900463X

Date : 1988

Auteur : Yves Sancey

Reproduction soumise à autorisation du titulaire des droits d'exploitation

© Région Bourgogne-Franche-Comté, Inventaire du patrimoine