

## MINOTERIE, USINE DE PRODUITS POUR L'ALIMENTATION ANIMALE DITE GRANDES MINOTERIES DE PARCEY

Bourgogne-Franche-Comté, Jura  
Parcey  
rue du Moulin

Dossier IA00125872 réalisé en  
1989

Auteur(s) : Laurent Poupard



### Historique

Moulin autorisé par Marguerite d'Autriche en 1529. Peut-être reconstruit en 1803, réparé en 1837 (date portée), détruit par un incendie en 1891. Rebâti en 1892 par les frères Lacroix, constructeurs-mécaniciens et monteurs de moulins, pour être une minoterie modèle servant à l'exposition des machines fabriquées dans leur fonderie de Dole. Batteuse à grains et moulin installés à gauche du canal, minoterie à droite. Achat en 1913 par Paul Cantenot. Construction de nouveaux bâtiments : remise en 1921, logement patronal en 1930, bureaux en 1933, silos à blé en béton par l'entreprise Demay Frères de Reims en 1937 et 1938. 1939, création de la S.A. des Grandes Minoteries de Parcey, transformée en S.A.R.L. en 1946. Construction de la centrale hydroélectrique en 1948, de la fabrique d'aliments pour bétail en 1955 (agrandie en 1958 et 1959 puis fermée en 1974), de silos extérieurs à partir de 1962 et du bâtiment des chambres à farine en 1967 et 1968. Vers 1960, activité annexe de construction mécanique (fabrication d'extracteurs), transférée à Dole vers 1970 dans l'ancienne usine de cycles Onoto-Bourgeois. Vers 1802, 4 paires de meules, huilerie, martinet et scie. 1838, 5 roues verticales, 9 paires de meules dont 4 à l'anglaise, 1 batteuse à grains. Vers 1852, 3 turbines et une scierie. 1892, 4 paires de meules, 3 broyeurs et 1 convertisseur Lacroix, 1 plansichter Decollogne, 1 batteuse et 1 dynamo Gramme pour l'éclairage. Turbine Singrün en 1913. 1930, appareils à cylindres doubles (4 broyeurs et 5 convertisseurs Lacroix, 1 broyeur Teisset), 3 plansichters Schneider-Jacquet. De 1933 à 1935, mise en place de 12 appareils à cylindres doubles Teisset-Rose-Brault. 1948, dynamo de la Cie générale électrique de Nancy. 12 hommes et 2 femmes en 1881, 20 hommes et 8 femmes en 1989.

**Période(s) principale(s) :** 2e quart 19e siècle / 4e quart 19e siècle / 2e quart 20e siècle / 3e quart 20e siècle

**Période(s) secondaire(s) :** 1er quart 20e siècle

**Dates :** 1837 (porte la date) / 1892 (daté par source) / 1930 (daté par source) / 1937 (daté par source) / 1938 (daté par source) / 1948 (daté par source)

**Auteur(s) de l'oeuvre :**

frères Demay (entrepreneurs, attribution par tradition orale)

### Description

Parpaing de béton pour l'aile du bureau en rez-de-chaussée (couverte en ciment-amiante) et la remise, allié au pan de fer pour la fabrique d'aliments pour bétail, au béton armé pour le bâtiment d'eau. Chambre à farine orientale à structure en béton armé et hourdis de briques, prolongée au nord par des silos à pan de fer, essentage de tôle et couverture en ciment-amiante. Elévation à travées pour l'atelier à cheval sur le canal (à rez-de-chaussée surélevé et 3 étages carrés), pour le laboratoire et le logement patronal (au sous-sol à demi enterré). Toit à croupes sur l'atelier de réparation, demi-croupes sur le bureau et le logement patronal, en appentis sur le bâtiment d'eau. ; surface du site en m2 : 153 322

### Éléments descriptifs

**Murs :** calcaire, béton, brique creuse, fer, moellon, béton armé, pan de fer, parpaing de béton, enduit, essentage de tôle

**Toit :** tuile mécanique, ciment amiante en couverture, tôle ondulée

**Étages :** rez-de-chaussée surélevé, 3 étages carrés, étage de comble

**Couvrement** : charpente en bois apparente, charpente métallique apparente

**Élévation** : élévation à travées

**Typologie** : baie rectangulaire

**Énergie utilisée** : énergie hydraulique produite sur place turbine hydraulique, énergie électrique produite sur place, énergie électrique achetée, moteur électrique

## Sources documentaires

### Documents figurés

- **Vue d'ensemble depuis l'ouest (vue aérienne).**

Vue d'ensemble depuis l'ouest (vue aérienne). Photographie, 1968.

Lieu de conservation : Archives de la société des Grandes Minoteries de Parcey, Parcey

- **Vue d'ensemble depuis le sud (vue aérienne).**

Vue d'ensemble depuis le sud (vue aérienne). Photographie, 1968.

Lieu de conservation : Archives de la société des Grandes Minoteries de Parcey, Parcey

## Informations complémentaires

- **Voir le dossier numérisé** : <https://patrimoine.bourgognefranchecomte.fr/gtrudov/IA00125872/index.htm>

**Éléments remarquables** : machine énergétique, machine de production

**Thématiques** : patrimoine industriel du Jura

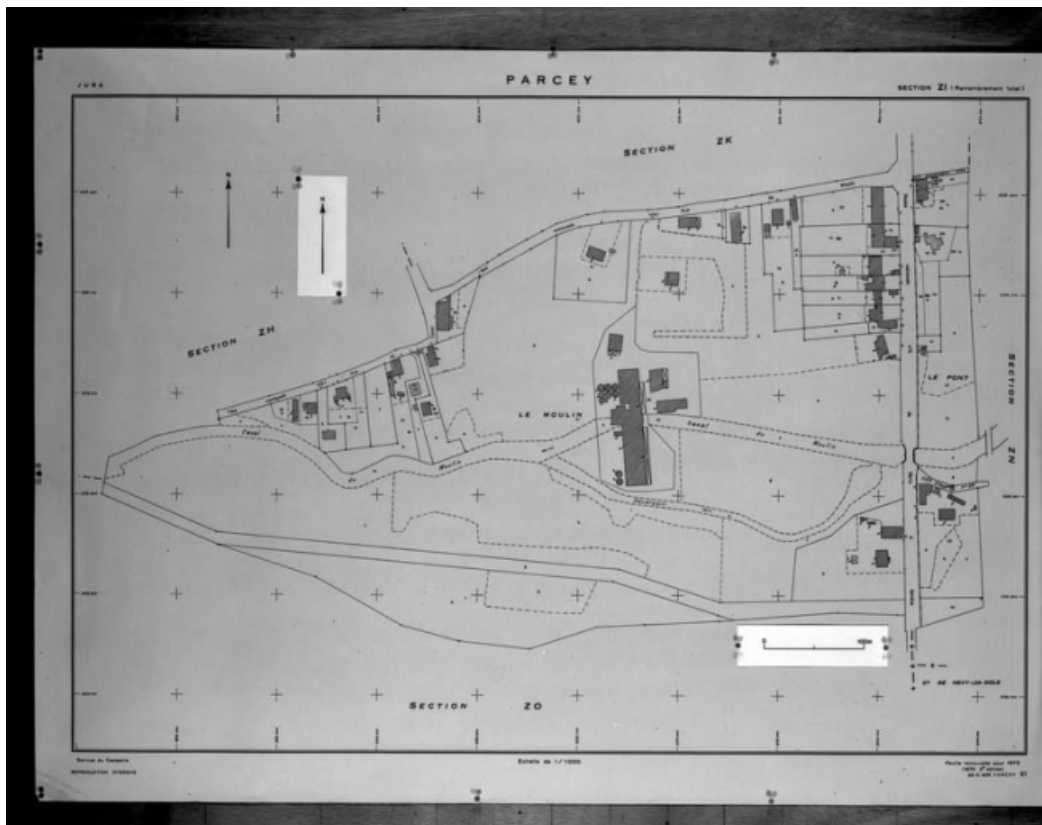
**Aire d'étude et canton** : Jura

**Hydrographie** : dérivation de la Loue

**Dénomination** : minoterie, usine de produits pour l'alimentation animale

**Parties constituantes non étudiées** : bureau, laboratoire, bâtiment d'eau, barrage, canal, transformateur, atelier de fabrication, magasin industriel, silo, atelier de réparation, logement patronal, stationnement, pont bascule, cour, parc, écurie, remise, poulailler

© Région Bourgogne-Franche-Comté, Inventaire du patrimoine



**Plan de situation. Extrait du plan cadastral, 1979, section ZI, 1:1000.**

39, Parcey rue du Moulin

N° de l'illustration : 19903900208V

Date : 1990

Auteur : Yves Sancey

Reproduction soumise à autorisation du titulaire des droits d'exploitation

© Région Bourgogne-Franche-Comté, Inventaire du patrimoine



**Vue d'ensemble depuis l'ouest (vue aérienne).**

39, Parcey rue du Moulin

**Source :**

**Vue d'ensemble depuis l'ouest (vue aérienne). Photographie, 1968.**

Lieu de conservation : Archives de la société des Grandes Minoteries de Parcey, Parcey

N° de l'illustration : 19893900604X

Date : 1989

Auteur : Jérôme Mongreville (reproduction)

Reproduction soumise à autorisation du titulaire des droits d'exploitation

© Région Bourgogne-Franche-Comté, Inventaire du patrimoine



**Vue d'ensemble depuis le sud (vue aérienne).**

39, Parcey rue du Moulin

**Source :**

**Vue d'ensemble depuis le sud (vue aérienne). Photographie, 1968.**

Lieu de conservation : Archives de la société des Grandes Minoteries de Parcey, Parcey

N° de l'illustration : 19893900605X

Date : 1989

Auteur : Jérôme Mongreville (reproduction)

Reproduction soumise à autorisation du titulaire des droits d'exploitation

© Région Bourgogne-Franche-Comté, Inventaire du patrimoine



**Vue d'ensemble depuis l'ouest.**

39, Parcey rue du Moulin

N° de l'illustration : 19893900586ZA

Date : 1989

Auteur : Laurent Poupard

Reproduction soumise à autorisation du titulaire des droits d'exploitation

© Région Bourgogne-Franche-Comté, Inventaire du patrimoine



**Vue d'ensemble depuis l'est.**

39, Parcey rue du Moulin

N° de l'illustration : 19893900587ZA

Date : 1989

Auteur : Laurent Poupard

Reproduction soumise à autorisation du titulaire des droits d'exploitation

© Région Bourgogne-Franche-Comté, Inventaire du patrimoine



**Logement patronal.**

39, Parcey rue du Moulin

N° de l'illustration : 19893900588Z

Date : 1989

Auteur : Laurent Poupard

Reproduction soumise à autorisation du titulaire des droits d'exploitation

© Région Bourgogne-Franche-Comté, Inventaire du patrimoine





**Bureau, atelier de fabrication, atelier de réparation et silos vus du nord-ouest.**  
39, Parcey rue du Moulin

N° de l'illustration : 19893900589ZA

Date : 1989

Auteur : Laurent Poupard

Reproduction soumise à autorisation du titulaire des droits d'exploitation

© Région Bourgogne-Franche-Comté, Inventaire du patrimoine



**Façade postérieure du bureau.**

39, Parcey rue du Moulin

N° de l'illustration : 19893900590Z

Date : 1989

Auteur : Laurent Poupard

Reproduction soumise à autorisation du titulaire des droits d'exploitation

© Région Bourgogne-Franche-Comté, Inventaire du patrimoine



**Façade antérieure de l'atelier de fabrication (L).**  
39, Parcey rue du Moulin

N° de l'illustration : 19893900591ZA

Date : 1989

Auteur : Laurent Poupard

Reproduction soumise à autorisation du titulaire des droits d'exploitation

© Région Bourgogne-Franche-Comté, Inventaire du patrimoine



**Façade postérieure des ateliers de fabrication (L, M) et du bâtiment d'eau (J).**  
39, Parcey rue du Moulin

N° de l'illustration : 19893900592ZA

Date : 1989

Auteur : Laurent Poupard

Reproduction soumise à autorisation du titulaire des droits d'exploitation

© Région Bourgogne-Franche-Comté, Inventaire du patrimoine



**Bâtiment d'eau (J), ateliers de fabrication (L, M) et silos (C, D) vus du sud-ouest. Eléments d'une turbine Singrun au premier plan.**  
39, Parcey rue du Moulin

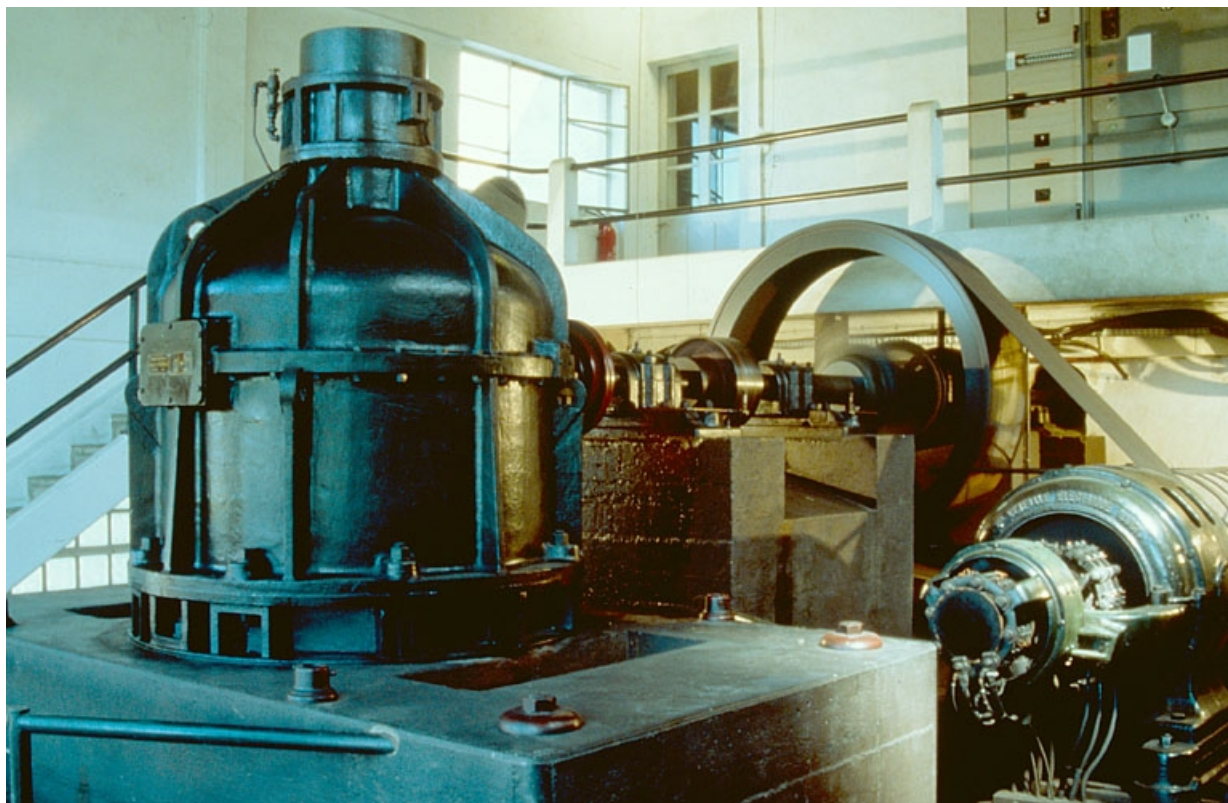
N° de l'illustration : 19893900645Z

Date : 1989

Auteur : Laurent Poupard

Reproduction soumise à autorisation du titulaire des droits d'exploitation

© Région Bourgogne-Franche-Comté, Inventaire du patrimoine



**Bâtiment d'eau : réducteur Messian et dynamo de la Cie Générale Electrique.**  
39, Parcey rue du Moulin

N° de l'illustration : 19893900594ZA

Date : 1989

Auteur : Yves Sancey

Reproduction soumise à autorisation du titulaire des droits d'exploitation

© Région Bourgogne-Franche-Comté, Inventaire du patrimoine



**Plaque de constructeur du réducteur Messian.**

39, Parcey rue du Moulin

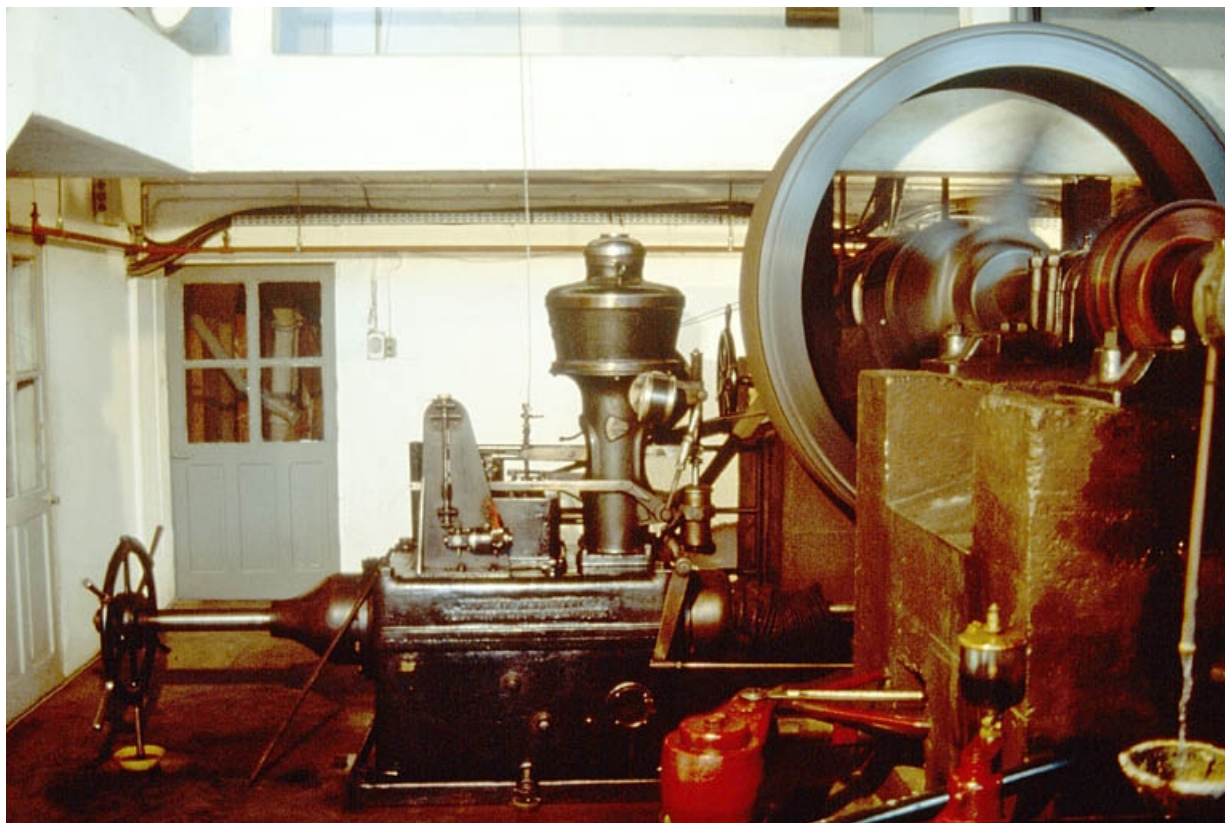
N° de l'illustration : 19893900595Z

Date : 1989

Auteur : Laurent Poupard

Reproduction soumise à autorisation du titulaire des droits d'exploitation

© Région Bourgogne-Franche-Comté, Inventaire du patrimoine



**Bâtiment d'eau : régulateur S.A.C.M.**

39, Parcey rue du Moulin

N° de l'illustration : 19893900596ZA

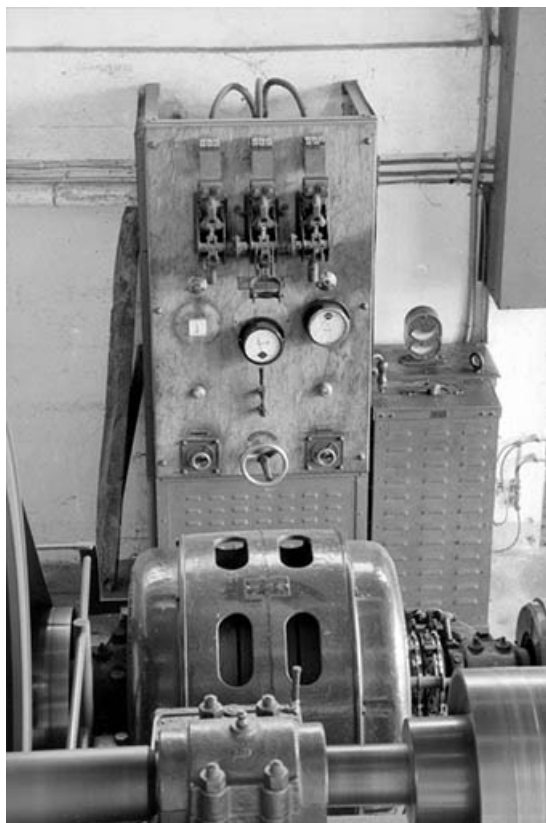
Date : 1989

Auteur : Yves Sancey

Reproduction soumise à autorisation du titulaire des droits d'exploitation

© Région Bourgogne-Franche-Comté, Inventaire du patrimoine





**Bâtiment d'eau : tableau de commande électrique.**

39, Parcey rue du Moulin

N° de l'illustration : 19893900646Z

Date : 1989

Auteur : Laurent Poupard

Reproduction soumise à autorisation du titulaire des droits d'exploitation

© Région Bourgogne-Franche-Comté, Inventaire du patrimoine



**Atelier de fabrication (L), 1er étage : vue d'ensemble des appareils à cylindres.**  
39, Parcey rue du Moulin

N° de l'illustration : 19893900597ZA

Date : 1989

Auteur : Yves Sancey

Reproduction soumise à autorisation du titulaire des droits d'exploitation

© Région Bourgogne-Franche-Comté, Inventaire du patrimoine



**Atelier de fabrication (L), 1er étage : rangée d'appareils à cylindres.**  
39, Parcey rue du Moulin

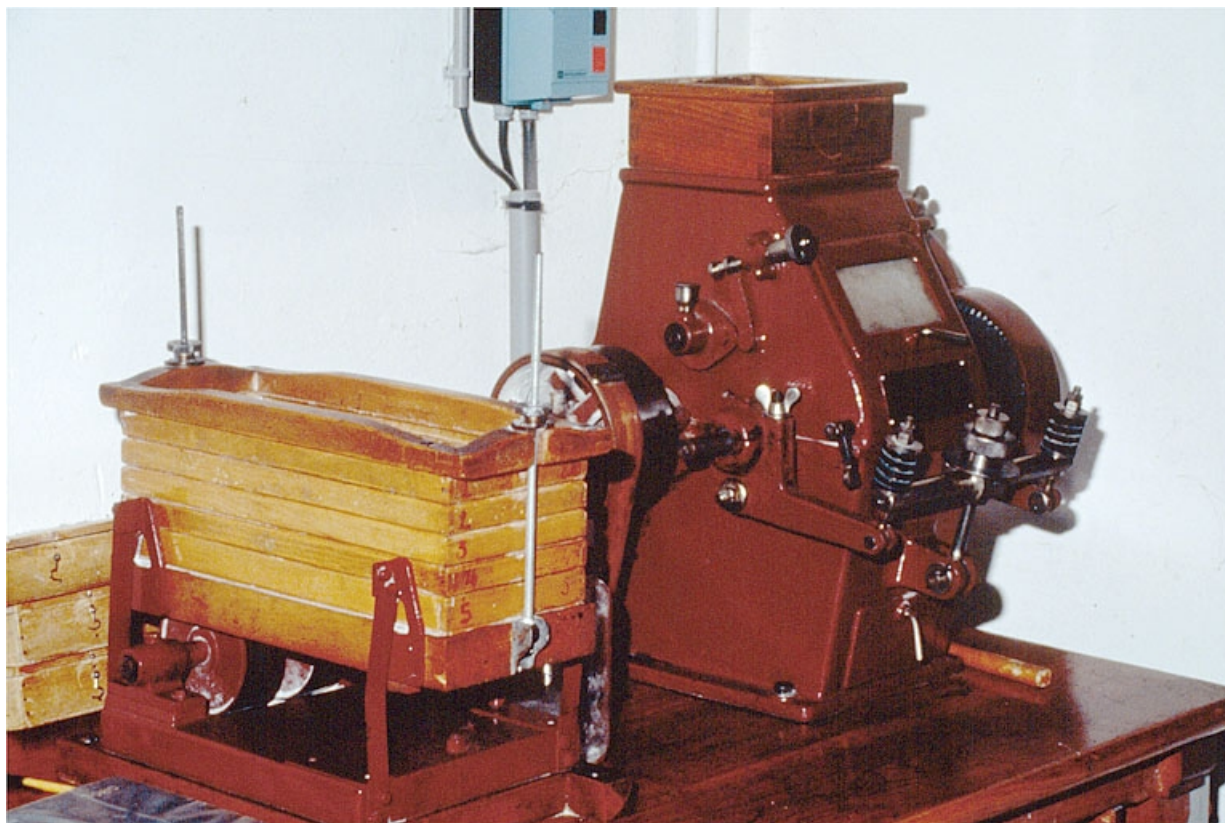
N° de l'illustration : 19893900598X

Date : 1989

Auteur : Yves Sancey

Reproduction soumise à autorisation du titulaire des droits d'exploitation

© Région Bourgogne-Franche-Comté, Inventaire du patrimoine



**Atelier de fabrication (L), 1er étage : appareil à cylindres et plansichter du laboratoire.**  
39, Parcey rue du Moulin

N° de l'illustration : 19893900599ZA

Date : 1989

Auteur : Laurent Poupard

Reproduction soumise à autorisation du titulaire des droits d'exploitation

© Région Bourgogne-Franche-Comté, Inventaire du patrimoine



**Atelier de fabrication (L), 3e étage : vue d'ensemble des plansichters en fonctionnement.**  
39, Parcey rue du Moulin

N° de l'illustration : 19893900601ZA

Date : 1989

Auteur : Yves Sancey

Reproduction soumise à autorisation du titulaire des droits d'exploitation

© Région Bourgogne-Franche-Comté, Inventaire du patrimoine



**Atelier de fabrication (L), 3e étage : plansichter vu de trois quarts.**  
39, Parcey rue du Moulin

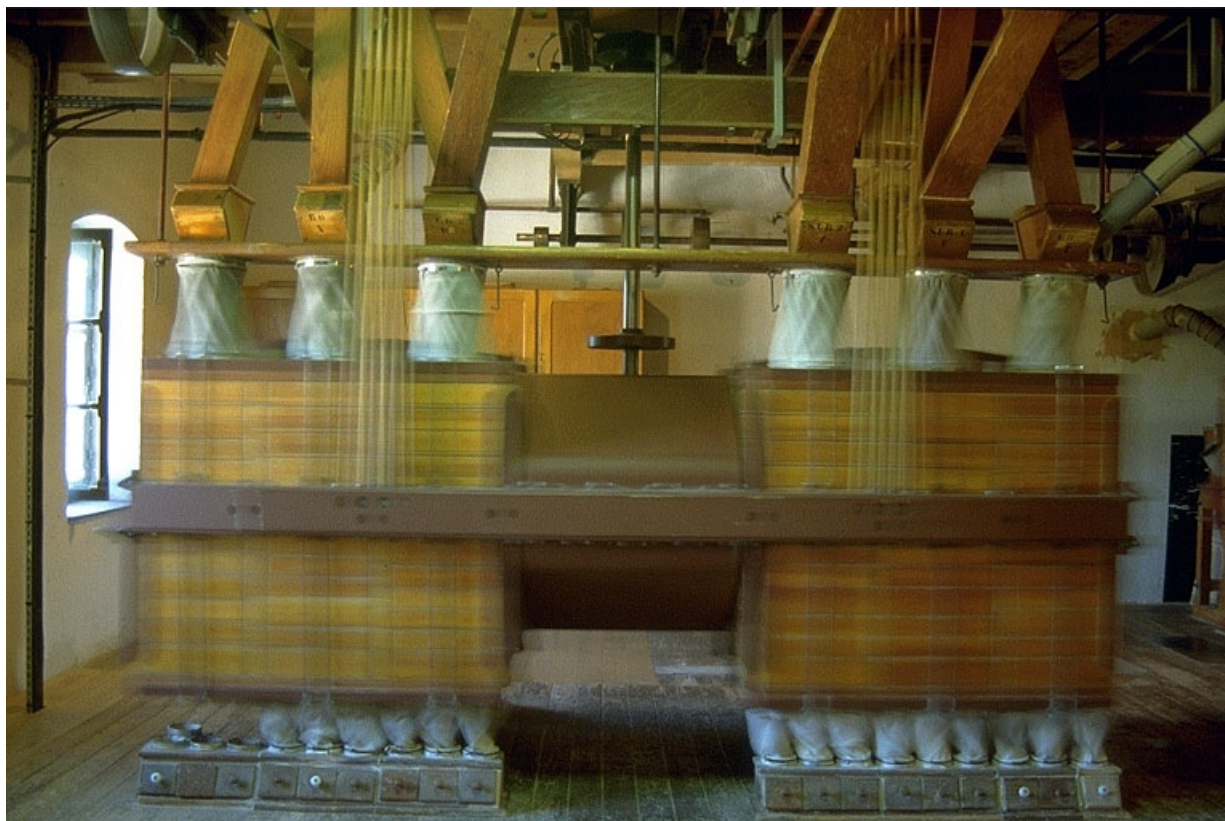
N° de l'illustration : 19893900602Z

Date : 1989

Auteur : Laurent Poupard

Reproduction soumise à autorisation du titulaire des droits d'exploitation

© Région Bourgogne-Franche-Comté, Inventaire du patrimoine



**Atelier de fabrication (L), 3e étage : plansichter en fonctionnement.**  
39, Parcey rue du Moulin

N° de l'illustration : 19893900603ZA

Date : 1989

Auteur : Yves Sancey

Reproduction soumise à autorisation du titulaire des droits d'exploitation

© Région Bourgogne-Franche-Comté, Inventaire du patrimoine