

USINE TEXTILE DU TISSAGE MÉCANIQUE D'ORCHAMPS, ACTUELLEMENT MAGASIN DE COMMERCE, FABRIQUE DE PISCINES

Bourgogne-Franche-Comté, Jura
Orchamps
42 rue de la Libération

Dossier IA00125868 réalisé en
1988

Auteur(s) : Laurent Poupard



Historique

1897, construction d'une usine (à vapeur) de blanchiment du coton, détruite par un incendie le 1er août 1898. 1900, création de la société des Tissages mécaniques d'Orchamps et construction du premier atelier de fabrication (atelier des métiers), de maisons et magasins et d'un atelier de forge. 1928, rachat par Georges Cuny. 1930, édification des logements d'ouvriers. Après 1930, agrandissements de l'usine. En 1941, les Tissages mécaniques d'Orchamps achètent la Société française de Pâte à Bois, sur le Doubs, qui lui fournit une partie de son énergie électrique et abrite quelques ateliers, et en 1955 la Société cotonnière de Dampierre (voir ces dossiers). Construction de la deuxième salle de tissage au sud en 1965 (superficie : 1800 m²) et de la filature en 1970. Fermeture de l'usiné en 1980. Transformée en magasin de vente de pièces détachées pour automobiles, installé dans le tissage, et en fabrique de piscines en matériaux synthétiques, dans la filature. 106 métiers actifs vers 1902, en 1911 168 actifs sur 228 installés, 210 actifs après 1912. Près de 500 métiers en 1965 dont 84 récents de 192 cm de large. 2 machines à filer le coton après 1970. Un métier de 1959 conservé : Société alsacienne de Constructions mécaniques (Mulhouse) avec moteur Alsthom (Belfort). Installations d'humidification et de chauffage, avec cuve à fuel extérieure. Grèves en 1910. 1961 : 180 salariés avec le tissage de Dampierre. 1977 : 156 salariés. Travail en 3 huit.

Période(s) principale(s) : 4e quart 19e siècle / 1er quart 20e siècle / 2e quart 20e siècle / 3e quart 20e siècle

Description

Usine développée autour de l'atelier d'origine, remarquable par sa charpente et les 18 poteaux en treillis supportant trois sheds. La porte de cet atelier, couverte d'un arc segmentaire et ouvrant le mur nord en moellon calcaire, était jusque vers 1930 l'entrée principale de l'usine. Par la suite, ajout contre lui (au nord, au sud et à l'ouest) de corps de bâtiment couverts de sheds. Les derniers agrandissements ont consisté en l'adjonction des ateliers sud (à charpente métallique), de la 2e salle de tissage et de la filature, avec étage de soubassement, murs en parpaing de béton et couverture en ciment-amiante. Un logement d'employé avait été aménagé à l'étage carré du bureau, deux bâtiments au sud composent la cité du Tissage.

Éléments descriptifs

Murs : béton, calcaire, brique, fer, parpaing de béton, moellon, enduit, enduit

Toit : tuile mécanique, ciment amiante en couverture

Étages : étage de soubassement, 1 étage carré, étage de comble

Couvrement : charpente métallique apparente, charpente en bois apparente

Élévation : élévation à travées

Typologie : baie rectangulaire

Énergie utilisée : énergie électrique, produite à distance, achetée

État de conservation :

restauré

Sources documentaires

Documents figurés

- **Tissage Mécanique d'Orchamps. Bobinoirs. Ourdissoirs et rentrage.**
Tissage Mécanique d'Orchamps. Bobinoirs. Ourdissoirs et rentrage. Carte postale, s.d. [v. 1900] (Coll. part.).
Lieu de conservation : Collection particulière
- **Tissage Mécanique d'Orchamps. Salle de Réception des Pièces.**
Tissage Mécanique d'Orchamps. Salle de Réception des Pièces. Carte postale, s.d. [vers 1900] (Coll. part.) .
Lieu de conservation : Collection particulière

Informations complémentaires

- **Voir le dossier numérisé** : <https://patrimoine.bourgognefranche.comte.fr/gtrudov/IA00125868/index.htm>

Éléments remarquables : atelier de fabrication

Thématiques : patrimoine industriel du Jura

Aire d'étude et canton : Jura

Hydrographie : canal du Rhône au Rhin

Dénomination : usine textile

Parties constituantes non étudiées : bureau, chaufferie, transformateur, atelier de fabrication, entrepôt industriel, magasin industriel, atelier de réparation, remise, quai, logement d'ouvriers, logement, cour, jardin

© Région Bourgogne-Franche-Comté, Inventaire du patrimoine



Tissage Mécanique d'Orchamps. Salle de Réception des Pièces.

39, Orchamps, 42 rue de la Libération

Source :

Carte postale, s.d. [vers 1900] (Coll. part.) . Lieu de conservation : collection particulière

Lieu de conservation : Collection particulière

N° de l'illustration : 19883900152X

Date : 1988

Auteur : Yves Sancey (reproduction)

Reproduction soumise à autorisation du titulaire des droits d'exploitation

© Région Bourgogne-Franche-Comté, Inventaire du patrimoine



28 - Tissage Mécanique d'ORCHAMPS - Bobinoirs. - Ourdissoirs et Rentrage

L. Jeannot, Éd. Orchamps (Jura)

Tissage Mécanique d'Orchamps. Bobinoirs. Ourdissoirs et rentrage.

39, Orchamps, 42 rue de la Libération

Source :

Carte postale, s.d. [v. 1900] (Coll. part.). Lieu de conservation : collection particulière

Lieu de conservation : Collection particulière

N° de l'illustration : 19893900575X

Date : 1989

Auteur : Jérôme Mongreville (reproduction)

Reproduction soumise à autorisation du titulaire des droits d'exploitation

© Région Bourgogne-Franche-Comté, Inventaire du patrimoine



Vue d'ensemble depuis le village.

39, Orchamps, 42 rue de la Libération

N° de l'illustration : 19883900153ZA

Date : 1988

Auteur : Laurent Poupard

Reproduction soumise à autorisation du titulaire des droits d'exploitation

© Région Bourgogne-Franche-Comté, Inventaire du patrimoine



Façade postérieure du tissage et de la filature.

39, Orchamps, 42 rue de la Libération

N° de l'illustration : 19883900154ZA

Date : 1988

Auteur : Laurent Poupard

Reproduction soumise à autorisation du titulaire des droits d'exploitation

© Région Bourgogne-Franche-Comté, Inventaire du patrimoine



Façades postérieure et latérale gauche de la filature.

39, Orchamps, 42 rue de la Libération

N° de l'illustration : 19883900155ZA

Date : 1988

Auteur : Laurent Poupard

Reproduction soumise à autorisation du titulaire des droits d'exploitation

© Région Bourgogne-Franche-Comté, Inventaire du patrimoine



Façade antérieure du bureau vue de l'est.

39, Orchamps, 42 rue de la Libération

N° de l'illustration : 19883900156Z

Date : 1988

Auteur : Laurent Poupard

Reproduction soumise à autorisation du titulaire des droits d'exploitation

© Région Bourgogne-Franche-Comté, Inventaire du patrimoine



Atelier de bobinage (7). L'alimentation des bobinoirs en cannettes de filature s'effectuait depuis l'étage de comble par les trois conduits.

39, Orchamps, 42 rue de la Libération

N° de l'illustration : 19883900157Z

Date : 1988

Auteur : Laurent Poupard

Reproduction soumise à autorisation du titulaire des droits d'exploitation

© Région Bourgogne-Franche-Comté, Inventaire du patrimoine



Ancienne salle de réception des pièces, surmontant le bobinage.

39, Orchamps, 42 rue de la Libération

N° de l'illustration : 19883900158Z

Date : 1988

Auteur : Laurent Poupard

Reproduction soumise à autorisation du titulaire des droits d'exploitation

© Région Bourgogne-Franche-Comté, Inventaire du patrimoine



Au fond à gauche : ancienne entrée principale de l'usine, en avant du bobinage.

39, Orchamps, 42 rue de la Libération

N° de l'illustration : 19883900159Z

Date : 1988

Auteur : Laurent Poupard

Reproduction soumise à autorisation du titulaire des droits d'exploitation

© Région Bourgogne-Franche-Comté, Inventaire du patrimoine



Atelier de fabrication (1), vu depuis l'angle nord-ouest.

39, Orchamps, 42 rue de la Libération

N° de l'illustration : 19883900160ZA

Date : 1988

Auteur : Laurent Poupard

Reproduction soumise à autorisation du titulaire des droits d'exploitation

© Région Bourgogne-Franche-Comté, Inventaire du patrimoine



Atelier de fabrication (1), depuis l'angle sud-est.

39, Orchamps, 42 rue de la Libération

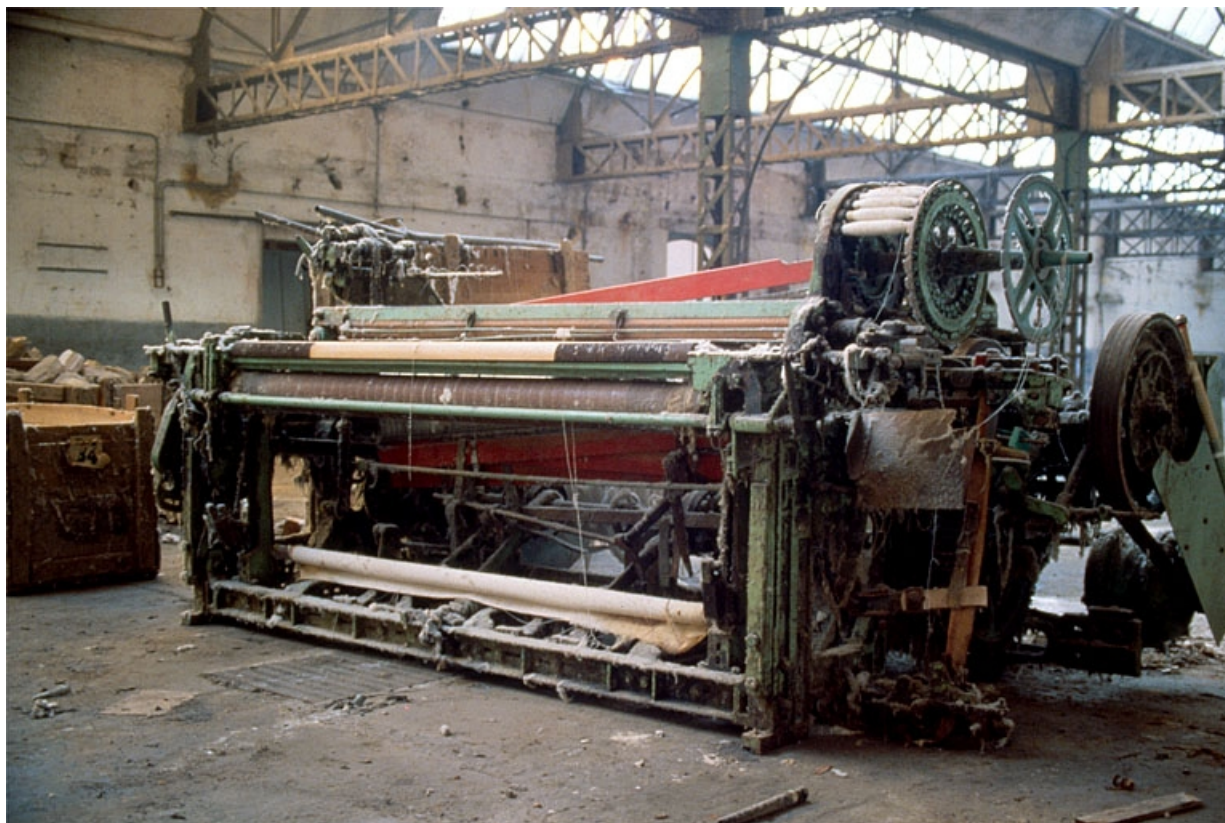
N° de l'illustration : 19883900163ZA

Date : 1988

Auteur : Laurent Poupard

Reproduction soumise à autorisation du titulaire des droits d'exploitation

© Région Bourgogne-Franche-Comté, Inventaire du patrimoine



Face avant du métier à tisser.

39, Orchamps, 42 rue de la Libération

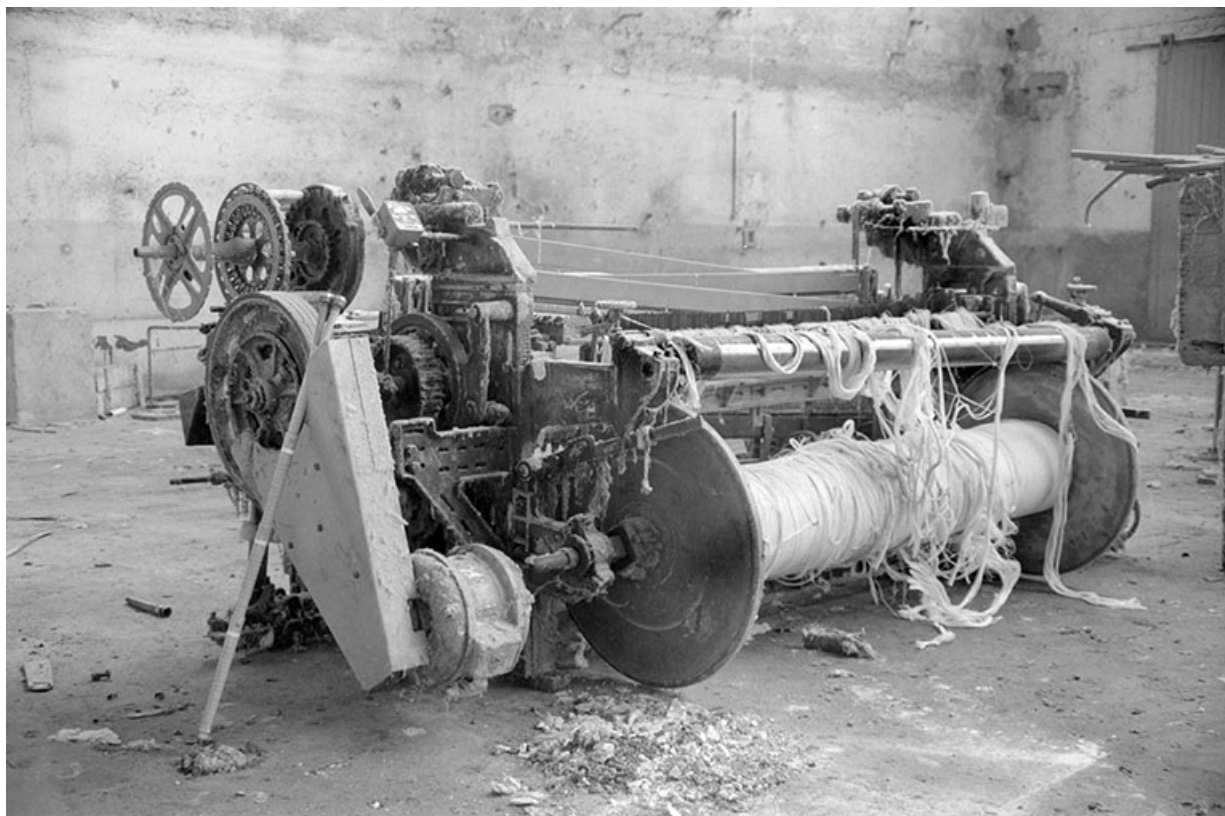
N° de l'illustration : 19883900161ZA

Date : 1988

Auteur : Laurent Poupard

Reproduction soumise à autorisation du titulaire des droits d'exploitation

© Région Bourgogne-Franche-Comté, Inventaire du patrimoine



Face arrière du métier à tisser. Moteur Alsthom au premier plan, à gauche de l'ensouple.
39, Orchamps, 42 rue de la Libération

N° de l'illustration : 19883900162Z

Date : 1988

Auteur : Laurent Poupard

Reproduction soumise à autorisation du titulaire des droits d'exploitation

© Région Bourgogne-Franche-Comté, Inventaire du patrimoine



Plaque de constructeur du métier à tisser.

39, Orchamps, 42 rue de la Libération

N° de l'illustration : 19883900164Z

Date : 1988

Auteur : Laurent Poupard

Reproduction soumise à autorisation du titulaire des droits d'exploitation

© Région Bourgogne-Franche-Comté, Inventaire du patrimoine



Vue d'ensemble des logements d'ouvriers, depuis le nord.

39, Orchamps, 42 rue de la Libération

N° de l'illustration : 19883900165Z

Date : 1988

Auteur : Laurent Poupard

Reproduction soumise à autorisation du titulaire des droits d'exploitation

© Région Bourgogne-Franche-Comté, Inventaire du patrimoine



Façades antérieure et latérale gauche du logement d'ouvriers (22).

39, Orchamps, 42 rue de la Libération

N° de l'illustration : 19883900166ZA

Date : 1988

Auteur : Laurent Poupard

Reproduction soumise à autorisation du titulaire des droits d'exploitation

© Région Bourgogne-Franche-Comté, Inventaire du patrimoine