

USINE DE PRODUITS ALIMENTAIRES DES ETS FAGOT, ACTUELLEMENT ENTREPÔT PUBLIC, MAISON

Bourgogne-Franche-Comté, Jura
Dole
42, 44 boulevard du Président
Wilson

Dossier IA00125867 réalisé en 1989
Auteur(s) : Laurent Poupard



Historique

En 1908, Ernest Fagot reprend l'affaire Perrin-Guelaud créée en 1832 : fabrication de pain d'épice rue Marcel Aymé et comptoir de vente rue de Besançon. A partir de 1920 débute une période d'expansion. En 1922, une nouvelle usine et le logement patronal sont bâtis boulevard Wilson. Les ateliers y sont transférés en 1923. La production se diversifie avec les gaufrettes, la pâtisserie industrielle, les biscottes, le chocolat, les bonbons et les dragées. Les bâtiments sont agrandis en 1925, 1927, 1931 (biscuiterie et manutention) et 1939 (chocolaterie). Le 8 novembre 1934, les Ets Fagot deviennent une S.A. dirigée par Jacques Fagot, le fils d'Ernest. L'atelier central brûle en 1943. Il est reconstruit avec une charpente en acier. La partie sud de l'usine, la plus ancienne, est alors modernisée, la cour d'accueil certainement couverte à cette date. Les modifications se poursuivent de 1954 à 1962. En 1961, la société approvisionne avec ses camions les 24 magasins de sa chaîne de vente. Le 14 juillet 1974, elle est rachetée par G. Poirier qui la réorganise : il crée l'année suivante la S.A.R.L. Aliment Naturel (Alina) chargée de la fabrication, la S.A. Fagot s'occupant désormais de la vente et de la distribution (avec une politique de fermeture des magasins éloignés, du fait de la concurrence des grandes surfaces). En 1977, l'usine est transférée dans la zone industrielle de la route de Gray, dans de nouveaux locaux. Les anciens sont vendus à la ville et utilisés comme entrepôt municipal (2 200 m² couverts), le logement patronal est une habitation privée. En 1961, 120 à 125 personnes en été, 150 à 160 en hiver et trois quarts de personnel féminin. En 1975, 60 personnes pour Alina (70 en 1989) et 80 pour Fagot (49 en 1989).

Période(s) principale(s) : 1er quart 20e siècle / 2e quart 20e siècle

Description

Murs : moellon calcaire pour le logement patronal et les ateliers encadrant la cour d'accueil, pan de fer et hourdis de brique pour leur comble et le grand atelier nord-ouest, pan de bois, essentage de planches et parpaing de béton pour l'atelier de réparation en appentis, structure en béton et remplissage de briques pour les deux ateliers à l'ouest, au toit à croupes. Sous-sol et 2 étages carrés pour celui abritant le transformateur, sous-sol, un étage carré et un étage en surcroît pour le logement. Baies en arc segmentaire pour la façade sur rue de ce dernier et pour les façades sur la cour d'accueil. ; surface du site en m² : 3 410

Éléments descriptifs

Murs : calcaire, brique creuse, béton, bois, fer, moellon, béton armé, parpaing de béton, pan de bois, pan de fer, pan de bois, essentage de planches, enduit

Toit : ciment amiante en couverture, tuile mécanique

Étages : sous-sol, rez-de-chaussée surélevé, 2 étages carrés

Couvrement : charpente métallique apparente

Autres organes de circulations : monte-charge

Typologie : baie rectangulaire, baie avec arc segmentaire

Énergie utilisée : énergie électrique, achetée

État de conservation :
établissement industriel désaffecté

Sources documentaires

Documents figurés

- **Etablissements Fagot - Vue partielle des ateliers, en 1935.**

Etablissements Fagot - Vue partielle des ateliers, en 1935. Photographie, 1935. Dans : " Le Pays comtois ", 20 octobre 1935, n° 74, p. VII.

- **Vue cavalière de l'usine.**

Vue cavalière de l'usine. Dessin, papier à en-tête, s.d. [milieu 20e siècle, après 1934].
Lieu de conservation : Archives communales, Dole- Cote du document : Non coté

Informations complémentaires

- **Voir le dossier numérisé :** <https://patrimoine.bourgognefranchecomte.fr/gtrudov/IA00125867/index.htm>

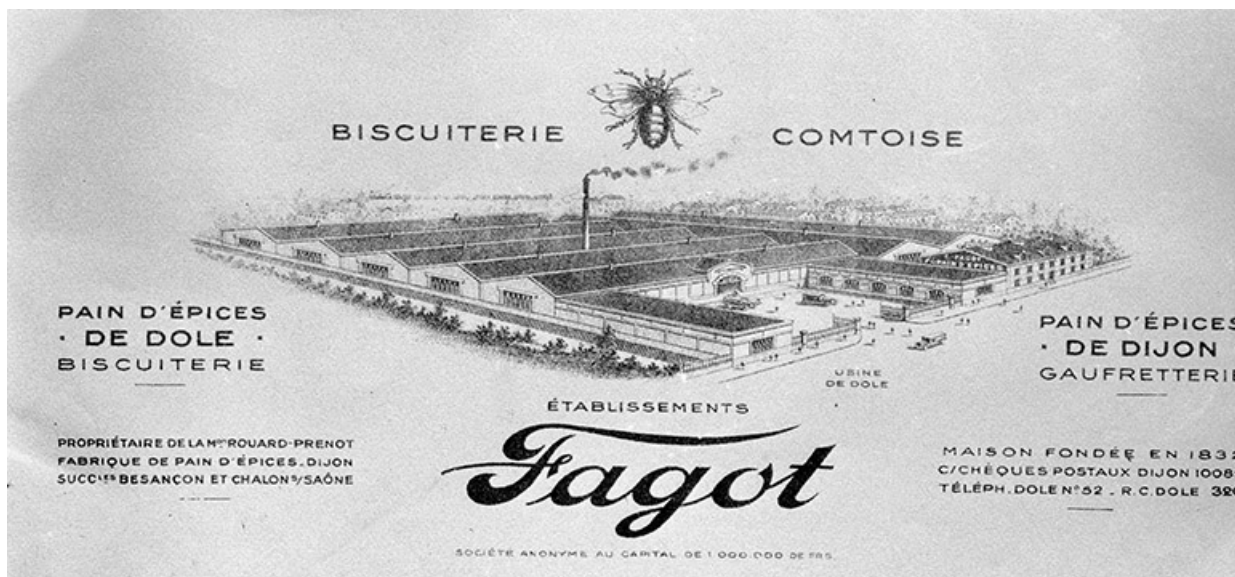
Thématiques : patrimoine industriel du Jura

Aire d'étude et canton : Jura

Dénomination : biscuiterie, biscotterie, confiserie, chocolaterie

Parties constituantes non étudiées : bureau, chaufferie, transformateur, atelier de fabrication, pièce de séchage, entrepôt industriel, magasin industriel, atelier de réparation, logement patronal, vestiaire d'usine, infirmerie, stationnement, cour

© Région Bourgogne-Franche-Comté, Inventaire du patrimoine



Vue cavalière de l'usine.

39, Dole, 42, 44 boulevard du Président Wilson

Source :

Dessin, papier à en-tête, s.d. [milieu 20e siècle, après 1934]. Lieu de conservation : Archives communales, Dole

Lieu de conservation : Archives communales, Dole - Cote du document : Non coté

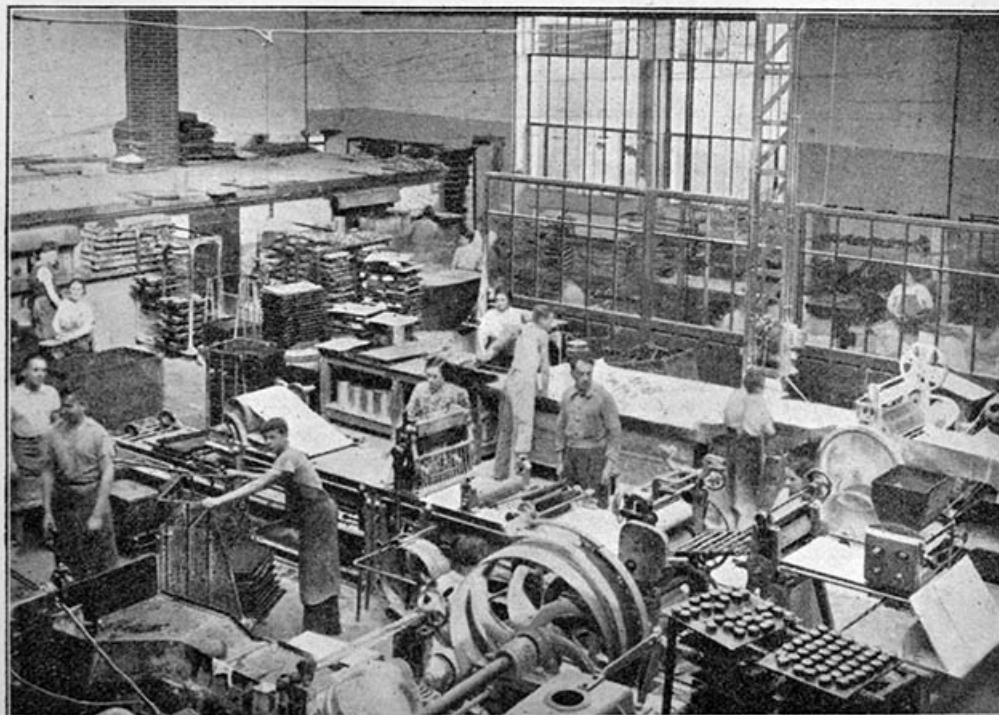
N° de l'illustration : 19893900192Z

Date : 1989

Auteur : Laurent Poupard

Reproduction soumise à autorisation du titulaire des droits d'exploitation

© Région Bourgogne-Franche-Comté, Inventaire du patrimoine



Etablissements FAGOT - Vue partielle des ateliers

Etablissements Fagot - Vue partielle des ateliers, en 1935.

39, Dole, 42, 44 boulevard du Président Wilson

Source :

Photographie, 1935. Dans : " Le Pays comtois ", 20 octobre 1935, n° 74, p. VII.

N° de l'illustration : 19933900121X

Date : 1993

Auteur : Yves Sancey (reproduction)

Reproduction soumise à autorisation du titulaire des droits d'exploitation

© Région Bourgogne-Franche-Comté, Inventaire du patrimoine



Vue d'ensemble, depuis le clocher de la collégiale.

39, Dole, 42, 44 boulevard du Président Wilson

N° de l'illustration : 19893900574Z

Date : 1989

Auteur : Laurent Poupard

Reproduction soumise à autorisation du titulaire des droits d'exploitation

© Région Bourgogne-Franche-Comté, Inventaire du patrimoine



Logement patronal et usine vus de trois quarts droit.

39, Dole, 42, 44 boulevard du Président Wilson

N° de l'illustration : 19893900187Z

Date : 1989

Auteur : Laurent Poupard

Reproduction soumise à autorisation du titulaire des droits d'exploitation

© Région Bourgogne-Franche-Comté, Inventaire du patrimoine



Façade antérieure de l'usine.

39, Dole, 42, 44 boulevard du Président Wilson

N° de l'illustration : 19893900188ZA

Date : 1989

Auteur : Laurent Poupard

Reproduction soumise à autorisation du titulaire des droits d'exploitation

© Région Bourgogne-Franche-Comté, Inventaire du patrimoine



Cour couverte, atelier de fabrication (B2) et corps de bâtiment (A).
39, Dole, 42, 44 boulevard du Président Wilson

N° de l'illustration : 19893900189ZA

Date : 1989

Auteur : Laurent Poupard

Reproduction soumise à autorisation du titulaire des droits d'exploitation

© Région Bourgogne-Franche-Comté, Inventaire du patrimoine



Logotype peint sur la façade de l'atelier (B2).
39, Dole, 42, 44 boulevard du Président Wilson

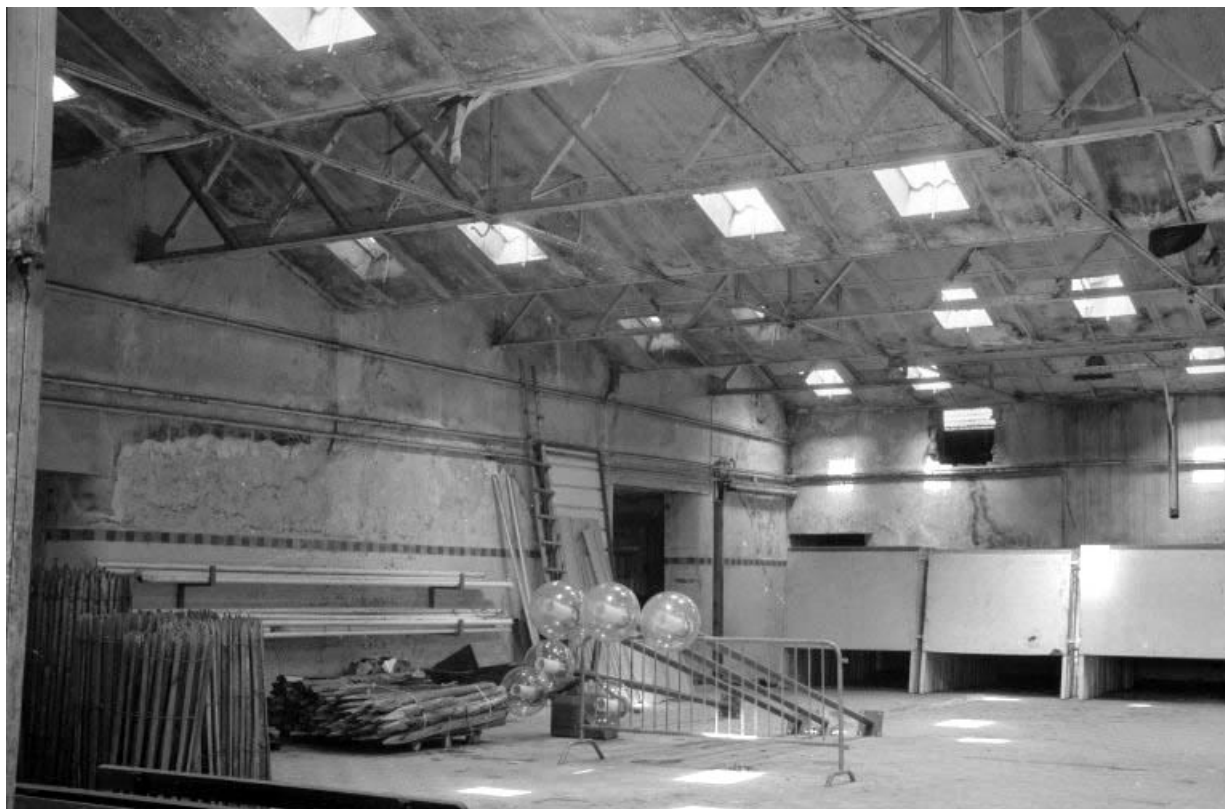
N° de l'illustration : 19893900190ZA

Date : 1989

Auteur : Laurent Poupard

Reproduction soumise à autorisation du titulaire des droits d'exploitation

© Région Bourgogne-Franche-Comté, Inventaire du patrimoine



Intérieur de l'atelier de fabrication (B2).

39, Dole, 42, 44 boulevard du Président Wilson

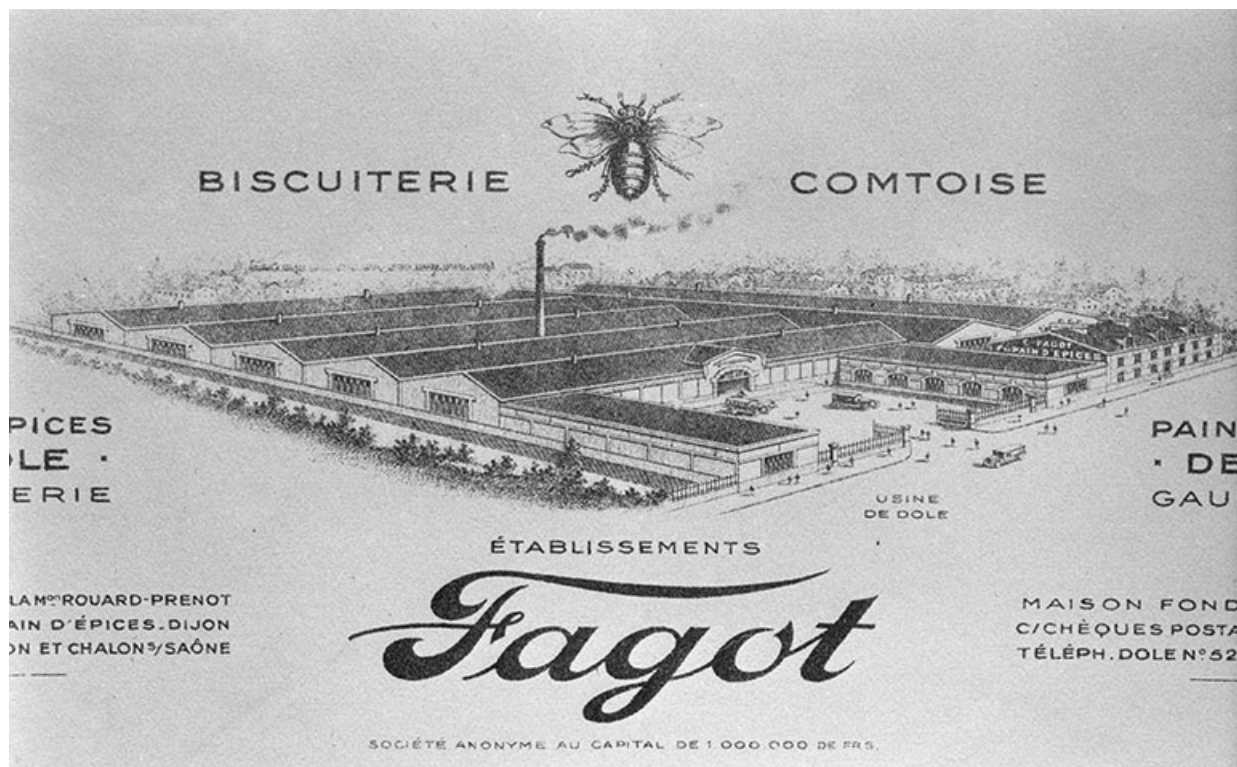
N° de l'illustration : 19893900191Z

Date : 1989

Auteur : Laurent Poupard

Reproduction soumise à autorisation du titulaire des droits d'exploitation

© Région Bourgogne-Franche-Comté, Inventaire du patrimoine



Papier à en-tête, non daté [postérieur à 1934], détail de la représentation.

39, Dole, 42, 44 boulevard du Président Wilson

Source :

Lieu de conservation : Archives communales, Dole

N° de l'illustration : 19893900573Z

Date : 1989

Auteur : Laurent Poupard

Reproduction soumise à autorisation du titulaire des droits d'exploitation

© Région Bourgogne-Franche-Comté, Inventaire du patrimoine