

USINE DE TAILLE DE MATÉRIAUX DE CONSTRUCTION, USINE DE GRÈS, USINE DE PORCELAINE DITE USINE DES ETS JACOB-DELAFON

Bourgogne-Franche-Comté, Jura
Damparis
Belvoir - 4 rue du Moulin

Dossier IA00125860 réalisé en
1989

Auteur(s) : Laurent Poupard



Historique

Sur le site existent au 19e siècle deux entreprises de sciage du marbre (Ragoucy puis Javelle, et de Tinseau) : construction de trois logements patronaux en 1837 et entre 1862 et 1865, d'un logement d'ouvriers en 1860, de scieries à vapeur en 1873 et vers 1875. Rachetées par les Ets Jacob-Delaфон et Cie : fabrication d'appareils sanitaires. Modification du bâti par l'architecte Edmond Malo en 1899, extensions vers 1910 puis de 1921 à 1924, cheminée édifée en 1925. Construction de la cité ouvrière de 1924 à 1928 (dates portées), d'un autre logement patronal vers 1930. Nouvelles extensions de 1927 à 1933, partiellement l'oeuvre de l'architecte Charles Stein et de l'entrepreneur Pouletty, puis de 1954 à 1966 et en 1977. Mascarons dus au sculpteur Georges Saupique. Turbine de 80 ch après 1865, machines à vapeur vers 1875. 5 fours ronds en 1900 puis four tunnel Dinz avant 1906, 2 fours Dressler en 1931, four tunnel Gibbons en 1964, four intermittent Heimschot en 1985. Plus de 500 ouvriers vers 1875, 430 en 1929, une centaine en 1937, 580 en 1966, 295 en 1989.

Période(s) principale(s) : 2e quart 19e siècle / 3e quart 19e siècle / 4e quart 19e siècle / 1er quart 20e siècle / 2e quart 20e siècle / 3e quart 20e siècle / 4e quart 20e siècle

Dates : 1837 (porte la date) / 1924 (porte la date) / 1925 (porte la date) / 1928 (porte la date)

Auteur(s) de l'oeuvre :

Edmond Malo (architecte, attribution par travaux historiques)

Description

Site industriel desservi par voie navigable et embranchement ferroviaire. Usine : moellon calcaire avant 1920, brique creuse avec structure en béton armé, en pan de fer ou en pan de bois jusque vers 1945, puis parpaing de béton et pan de fer avec couverture en ciment-amiante. Surface bâtie en m² : 41 087

Éléments descriptifs

Murs : calcaire, brique creuse, fer, bois, béton, moellon, pan de fer, moellon, parpaing de béton, béton armé, pan de bois, enduit

Toit : tuile mécanique, ciment amiante en couverture, tuile plate

Étages : rez-de-chaussée surélevé, 2 étages carrés, étage en surcroît

Couvrement : charpente en bois apparente, charpente métallique apparente

Élévation : élévation à travées

Typologie : baie rectangulaire, baie avec arc segmentaire

Énergie utilisée : énergie hydraulique produite sur place, énergie thermique produite sur place, énergie électrique achetée moteur électrique

Décor

Techniques : céramique

Précision sur les représentations :

sujet : visage barbu pris dans la gueule d'un poisson fabuleux, support : clef des arcs de la façade du bureau ; sujet : visage moustachu pris dans la gueule d'un poisson fabuleux, support : pignon oriental de l'atelier jouxtant l'entrée principale

Sources documentaires

Documents figurés

- **Société Générale de Fonderie. Usine de Belvoye. Maison d'habitation n° A25. Coupes.**

Société Générale de Fonderie. Usine de Belvoye. Maison d'habitation n° A25. Coupes. Dessin, 1949. Echelle 1:50.
Lieu de conservation : Archives de la société Jacob-Delafon, Damparis

- **Logement patronal du Clos de Belvoye, façade latérale droite.**

Logement patronal du Clos de Belvoye, façade latérale droite. Photographie, s.d. [2e quart 20e siècle, vers 1930], par Charnotet (? , photographe)
Lieu de conservation : Archives de la société Solvay et Cie, Tavaux

- **Damparis (Jura). Le Canal et Usines de Belvoye.**

Damparis (Jura). Le Canal et Usines de Belvoye. Carte postale, s.d. [1er quart 20e siècle, après 1903]. Chenevoy éd.
Lieu de conservation : Archives communales, Damparis

- **Four Dressler en construction : vue de face.**

Four Dressler en construction : vue de face. Photographie, s.d. [1929].
Lieu de conservation : Archives de la société Jacob-Delafon, Damparis

- **Damparis (Jura). Les Carrières, [limite 19e siècle 20e siècle].**

Damparis (Jura). Les Carrières. Carte postale, s.d. [limite 19e siècle 20e siècle]. Chenevoy éd.
Lieu de conservation : Archives communales, Damparis

- **Damparis (Jura). Canal et Usine de Belvoye.**

Damparis (Jura). Canal et Usine de Belvoye. Carte postale, s.d. [1er quart 20e siècle, après 1903], par Karrer, G. (photographe à Dole)
Lieu de conservation : Collection particulière : Rémy Deï Tos, Foucherans (39)

- **Vue à vol d'oiseau des usines de Belvoye. A. Violet propriétaire, [1875]**

Vue à vol d'oiseau des usines de Belvoye. A. Violet propriétaire. Gravure, s.d. [1875], par Smeeton Tilly
Lieu de conservation : Collection particulière

- **Le laquage des baignoires.**

Le laquage des baignoires. Photographie, 1913.
Lieu de conservation : Archives de la société Jacob-Delafon, Damparis

- **Plan parcellaire. Communes de Damparis, Choisey et l'Abergement-la-Ronce.**

Plan parcellaire. Communes de Damparis, Choisey et l'Abergement-la-Ronce. Dessin, 1928. Echelle 1:1000, par Janeron (architecte, géomètre)
Lieu de conservation : Archives de la société Jacob-Delafon, Damparis

- **Damparis - Bellevoye (Jura) - Carrières et Pont roulant.**

Damparis - Bellevoye (Jura) - Carrières et Pont roulant. Carte postale, s.d. [limite 19e siècle 20e siècle, entre 1895 et 1917]. Bruat éd, par Lardier, C. (photographe)
Lieu de conservation : Collection particulière

- **Le moulage des baignoires (bâtiment 42), 1913**

Le moulage des baignoires (bâtiment 42), photographie, s.n., 1913.
Lieu de conservation : Archives de la société Jacob-Delafon, Damparis

- **Etablissement Jacob-Delaфон (Belvoye). Maison ouvrière à 4 logements de 3 pièces avec sous-sol.**

Etablissement Jacob-Delaфон (Belvoye). Maison ouvrière à 4 logements de 3 pièces avec sous-sol. Dessin, 1928. Echelle 1:50.

Lieu de conservation : Archives de la société Jacob-Delaфон, Damparis

- **Partie supérieure du four Dinz (servant de séchoir).**

Partie supérieure du four Dinz (servant de séchoir). Photographie, 1913.

Lieu de conservation : Archives de la société Jacob-Delaфон, Damparis

- **Société Générale de Fonderie. Usine de Belvoye. Jura. Cité A.19. Aménagement de 4 logements avec WC et salle d'eau.**

Société Générale de Fonderie. Usine de Belvoye. Jura. Cité A.19. Aménagement de 4 logements avec WC et salle d'eau. Dessin, 1964. Echelle 1:50, par Gaillard, M.

Lieu de conservation : Archives de la société Jacob-Delaфон, Damparis

- **Damparis (Jura). Usine Céramique de Belvoye.**

Damparis (Jura). Usine Céramique de Belvoye. Carte postale, s.d. [limite 19e siècle 20e siècle, entre 1899 et 1907 ; porte la date 1907].

Lieu de conservation : Collection particulière : Rémy Deï Tos, Foucherans (39)

- **L'usine vue depuis le sud-est [vue aérienne].**

L'usine vue depuis le sud-est [vue aérienne]. Photographie, 1919, par Compagnie Aérienne Française à Saint-Mandé (photographe)

Lieu de conservation : Archives de la société Jacob-Delaфон, Damparis

- **L'atelier d'émaillage, salle n° 1 (bâtiment 46).**

L'atelier d'émaillage, salle n° 1 (bâtiment 46). Photographie, 1913.

Lieu de conservation : Archives de la société Jacob-Delaфон, Damparis

- **Compagnie Céramique de Pouilly-sur-Saône et Belvoye. Usine de Belvoye. Fabrique de porcelaine. Plan d'ensemble.**

Compagnie Céramique de Pouilly-sur-Saône et Belvoye. Usine de Belvoye. Fabrique de porcelaine. Plan d'ensemble. Dessin, 1899. Echelle 1:200, par Malo, Edmond (architecte)

Lieu de conservation : Archives de la société Jacob-Delaфон, Damparis

- **Usine de Belvoye - Le Four Tunel (four Dinz), [limite 19e siècle 20e siècle, entre 1899 et 1906]**

Usine de Belvoye - Le Four Tunel (four Dinz), carte postale, s.n., s.d. [limite 19e siècle 20e siècle, entre 1899 et 1906]. Porte la date 1906.

Lieu de conservation : Collection particulière : Rémy Deï Tos, Foucherans (39)

- **Hangar à terre (18) en construction.**

Hangar à terre (18) en construction. Photographie, 1927, par Art et Photo (photographe)

Lieu de conservation : Archives de la société Jacob-Delaфон, Damparis

- **Logement patronal du Clos de Belvoye, façade antérieure.**

Logement patronal du Clos de Belvoye, façade antérieure. Photographie, s.d. [2e quart 20e siècle, vers 1930], par Charlotet (?), photographe)

Lieu de conservation : Archives de la société Solvay et Cie, Tavaux

- **Four Dressler en construction : vue latérale.**

Four Dressler en construction : vue latérale. Photographie, s.d. [1929].

Lieu de conservation : Archives de la société Jacob-Delaфон, Damparis

- **Usine de Belvoye - Le Four Tunel (four Dinz), [limite 19e siècle 20e siècle, entre 1899 et 1906]**

Usine de Belvoye - Le Four Tunel (four Dinz), carte postale, s.n., s.d. [limite 19e siècle 20e siècle, entre 1899 et 1906]. Porte la date 1906.

Lieu de conservation : Collection particulière : Rémy Deï Tos, Foucherans (39)

Informations complémentaires

- **Voir le dossier numérisé** : <https://patrimoine.bourgognefranchecomte.fr/gtrudov/IA00125860/index.htm>

Éléments remarquables : bureau

Thématiques : patrimoine industriel du Jura

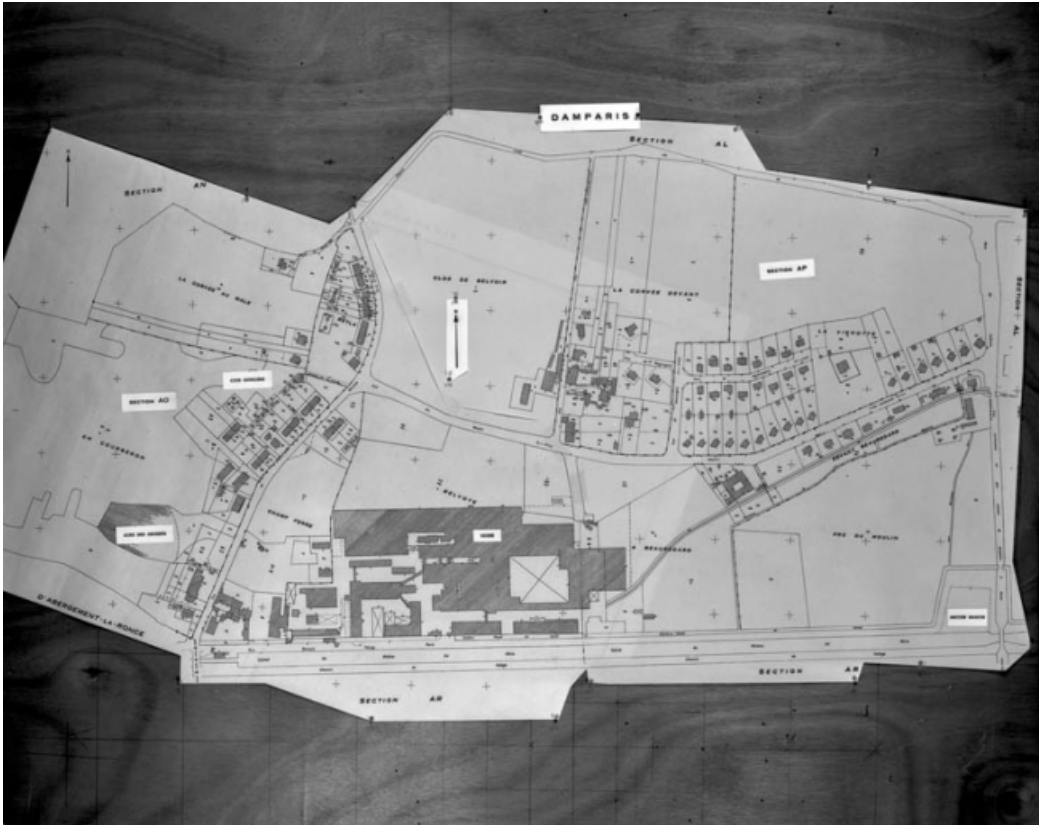
Aire d'étude et canton : Jura

Hydrographie : canal du Rhône au Rhin

Dénomination : usine de taille de matériaux de construction, usine de grès, usine de porcelaine

Parties constituantes non étudiées : bureau, laboratoire, bureau d'études, salle des machines, chaufferie, cheminée d'usine, bassin de retenue, transformateur, atelier de fabrication, four industriel, pièce de séchage, entrepôt industriel, magasin industriel, aire des produits manufacturés, atelier de réparation, aire des déchets, silo, château d'eau, conciergerie, logement patronal, logement de contremaître, logement d'ouvriers, cité ouvrière, infirmerie, cantine, local syndical, local du comité d'entreprise, stationnement, voie ferrée, passerelle, quai, rampe d'accès, pont bascule, cour, jardin, jardin ouvrier, parc, remise, hangar industriel, boutique

© Région Bourgogne-Franche-Comté, Inventaire du patrimoine



Plan de situation. Extrait du plan cadastral, 1980, sections AO et AP, 1:1000.
39, Damparis, 4 rue du Moulin, lieudit : Belvoir

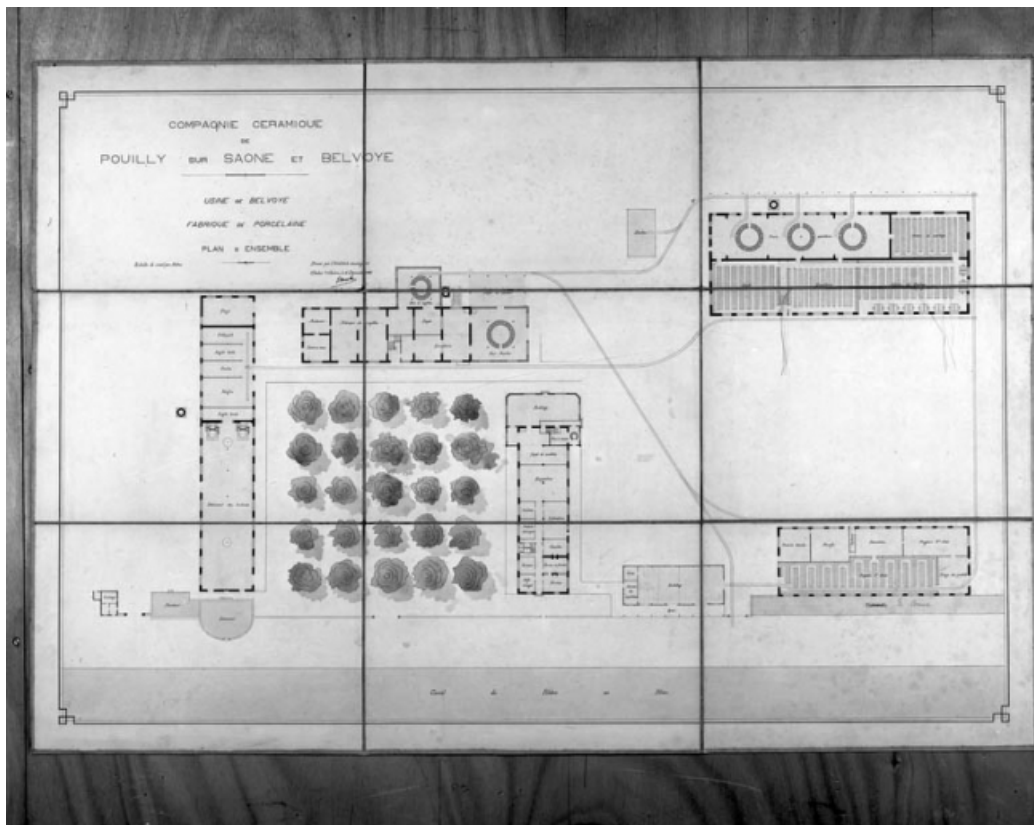
N° de l'illustration : 19903900360V

Date : 1990

Auteur : Yves Sancey

Reproduction soumise à autorisation du titulaire des droits d'exploitation

© Région Bourgogne-Franche-Comté, Inventaire du patrimoine



Compagnie Céramique de Pouilly-sur-Saône et Belvoüe. Usine de Belvoüe. Fabrique de porcelaine. Plan d'ensemble.
39, Damparis, 4 rue du Moulin, lieudit : Belvoir

Source :

Dessin, 1899. Echelle 1:200, par Malo, Edmond (architecte). Lieu de conservation : Archives de la société Jacob-Delafon, Damparis

Lieu de conservation : Archives de la société Jacob-Delafon, Damparis

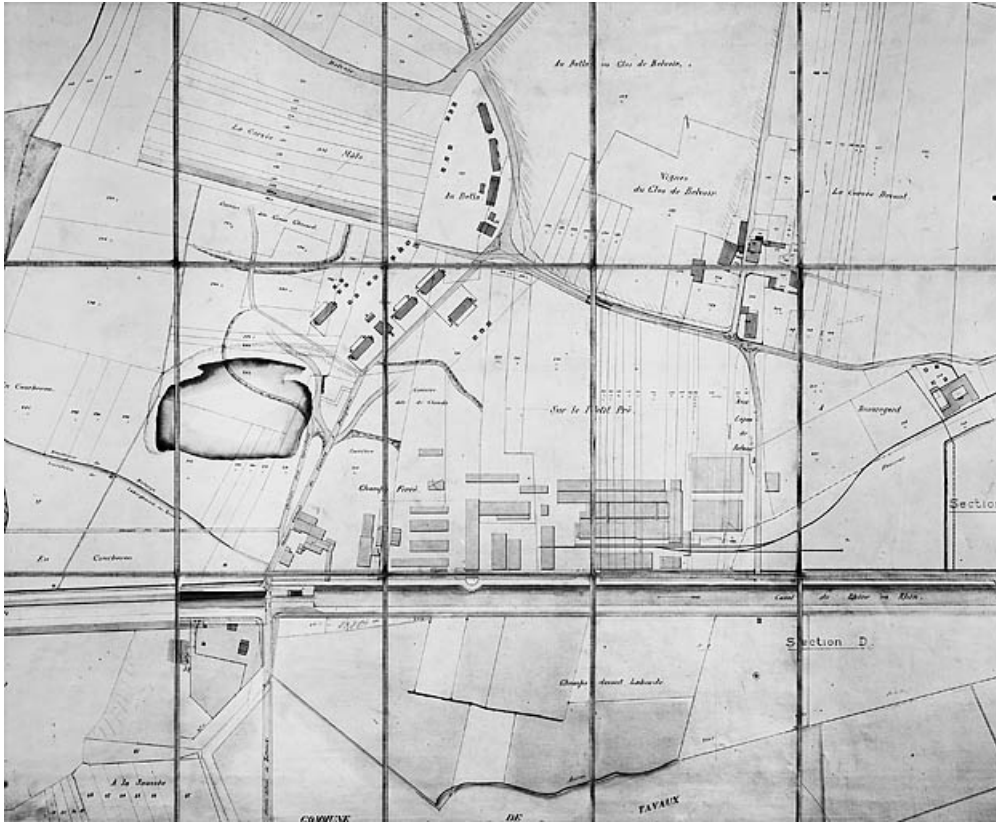
N° de l'illustration : 19893900650V

Date : 1989

Auteur : Yves Sancey

Reproduction soumise à autorisation du titulaire des droits d'exploitation

© Région Bourgogne-Franche-Comté, Inventaire du patrimoine



Plan parcellaire. Communes de Damparis, Choisey et l'Abergement-la-Ronce.

39, Damparis, 4 rue du Moulin, lieudit : Belvoir

Source :

Dessin, 1928. Echelle 1:1000, par Janeron (architecte, géomètre). Lieu de conservation : Archives de la société Jacob-Delaon, Damparis

Lieu de conservation : Archives de la société Jacob-Delaon, Damparis

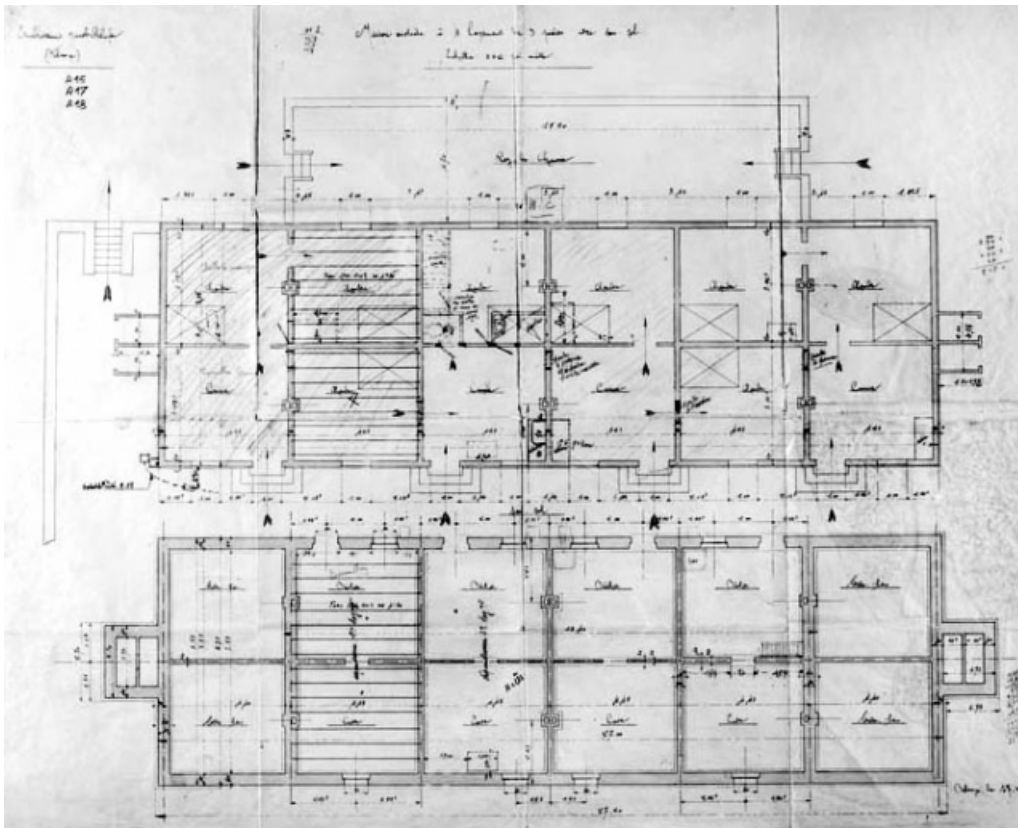
N° de l'illustration : 19893900071V

Date : 1989

Auteur : Yves Sancey

Reproduction soumise à autorisation du titulaire des droits d'exploitation

© Région Bourgogne-Franche-Comté, Inventaire du patrimoine



Etablissement Jacob-Delafon (Belvoie). Maison ouvrière à 4 logements de 3 pièces avec sous-sol.
39, Damparis, 4 rue du Moulin, lieudit : Belvoir

Source :

Dessin, 1928. Echelle 1:50. Lieu de conservation : Archives de la société Jacob-Delafon, Damparis

Lieu de conservation : Archives de la société Jacob-Delafon, Damparis

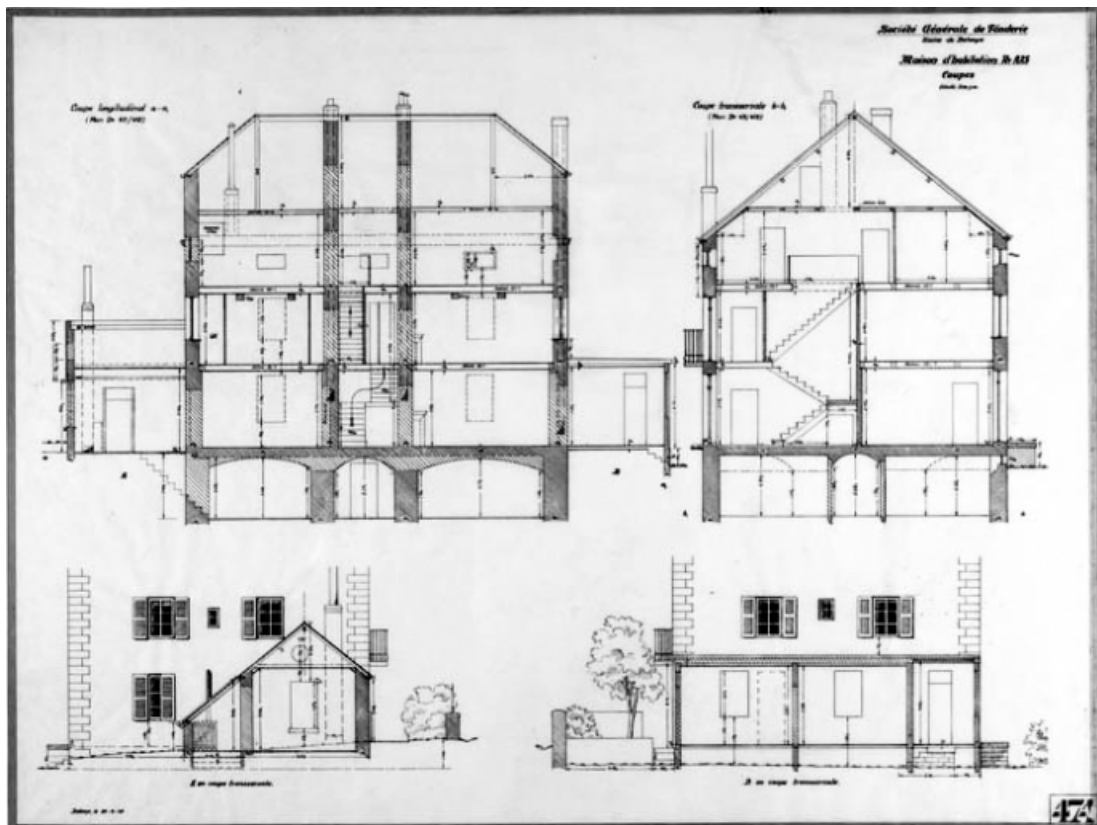
N° de l'illustration : 19893900072V

Date : 1989

Auteur : Yves Sancey

Reproduction soumise à autorisation du titulaire des droits d'exploitation

© Région Bourgogne-Franche-Comté, Inventaire du patrimoine



Société Générale de Fonderie. Usine de Belvoire. Maison d'habitation n° A25. Coupes.
39, Damparis, 4 rue du Moulin, lieudit : Belvoir

Source :

Dessin, 1949. Echelle 1:50. Lieu de conservation : Archives de la société Jacob-Delafon, Damparis

Lieu de conservation : Archives de la société Jacob-Delafon, Damparis

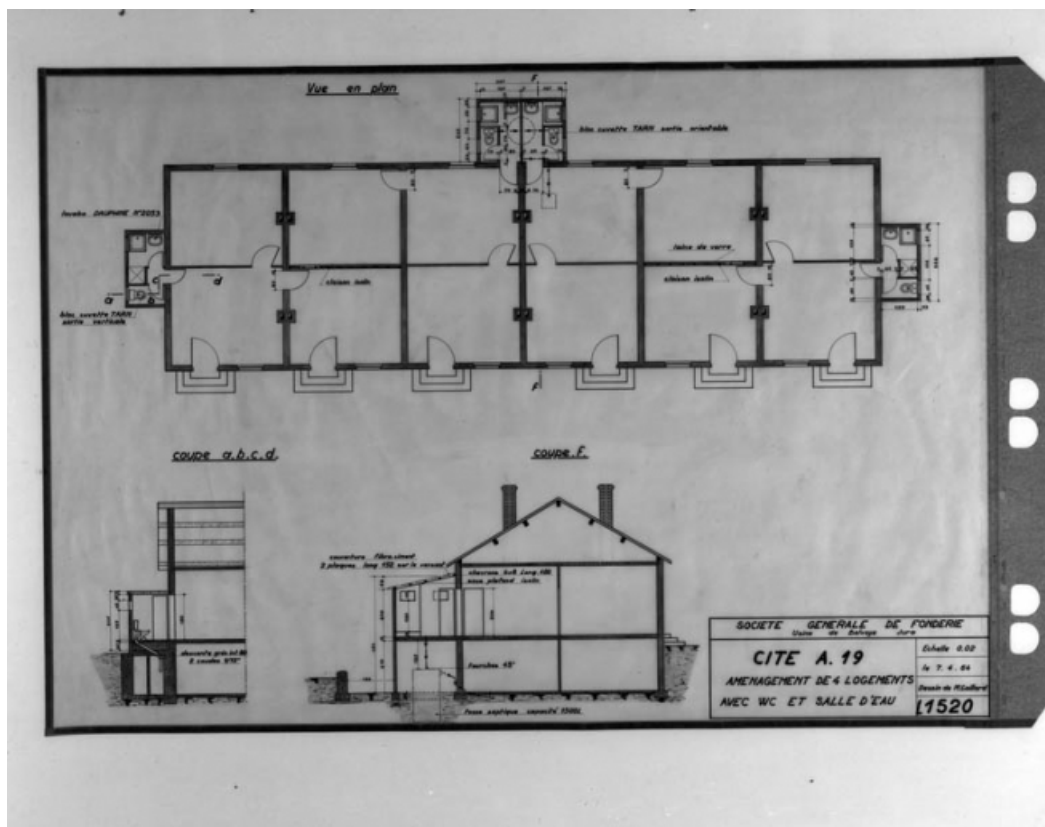
N° de l'illustration : 19893900073V

Date : 1989

Auteur : Yves Sancey

Reproduction soumise à autorisation du titulaire des droits d'exploitation

© Région Bourgogne-Franche-Comté, Inventaire du patrimoine



Société Générale de Fonderie. Usine de Belvoje. Jura. Cité A.19. Aménagement de 4 logements avec WC et salle d'eau.
39, Damparis, 4 rue du Moulin, lieudit : Belvoir

Source :

Dessin, 1964. Echelle 1:50, par Gaillard, M.. Lieu de conservation : Archives de la société Jacob-Delafon, Damparis

Lieu de conservation : Archives de la société Jacob-Delafon, Damparis

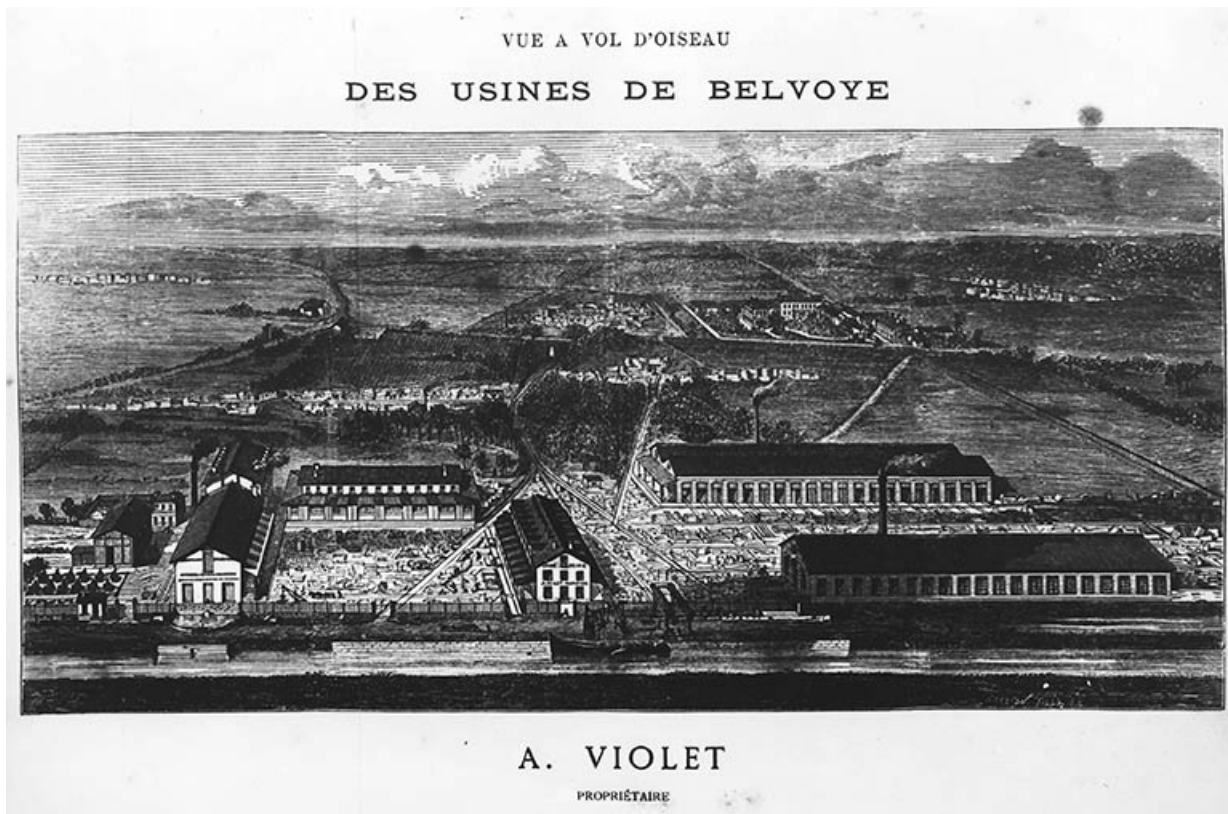
N° de l'illustration : 19893900074V

Date : 1989

Auteur : Yves Sancey

Reproduction soumise à autorisation du titulaire des droits d'exploitation

© Région Bourgogne-Franche-Comté, Inventaire du patrimoine



Vue à vol d'oiseau des usines de Belvoye. A. Violet propriétaire.

Source :

Gravure, s.d. [1875], par Smeeton Tilly. Lieu de conservation : collection particulière

Lieu de conservation : Collection particulière

N° de l'illustration : 19893900651V

Date : 1989

Auteur : Yves Sancey

Reproduction soumise à autorisation du titulaire des droits d'exploitation

© Région Bourgogne-Franche-Comté, Inventaire du patrimoine



Damparis (Jura). Les Carrières.

Source :

Carte postale, s.d. [limite 19e siècle 20e siècle]. Chenevoy éd. Lieu de conservation : Archives communales, Damparis

Lieu de conservation : Archives communales, Damparis

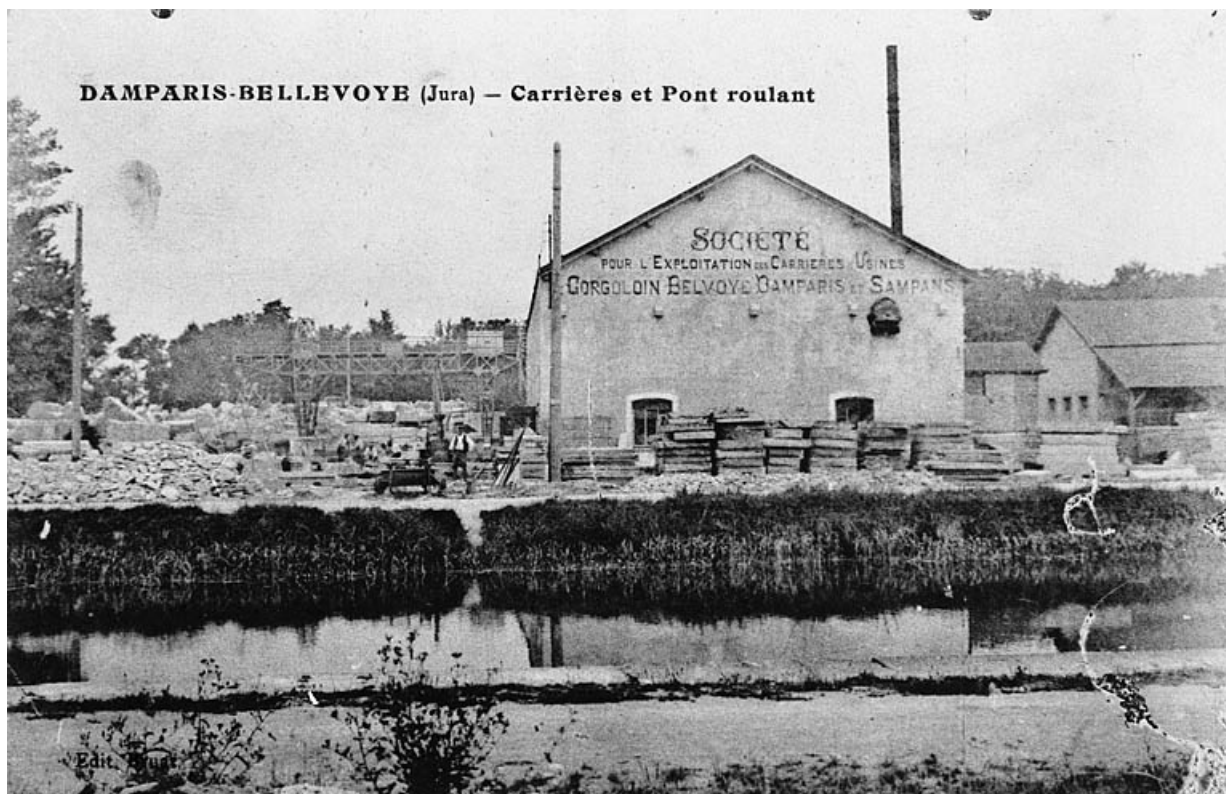
N° de l'illustration : 19893900652X

Date : 1989

Auteur : Yves Sancey (reproduction)

Reproduction soumise à autorisation du titulaire des droits d'exploitation

© Région Bourgogne-Franche-Comté, Inventaire du patrimoine



Damparis - Bellevoye (Jura) - Carrières et Pont roulant.

39, Damparis, 4 rue du Moulin, lieudit : Belvoir

Source :

Carte postale, s.d. [limite 19e siècle 20e siècle, entre 1895 et 1917]. Bruat éd, par Lardier, C. (photographe). Lieu de

conservation : collection particulière

Lieu de conservation : Collection particulière

N° de l'illustration : 19883900182X

Date : 1988

Auteur : Yves Sancey (reproduction)

Reproduction soumise à autorisation du titulaire des droits d'exploitation

© Région Bourgogne-Franche-Comté, Inventaire du patrimoine



Damparis (Jura). Usine Céramique de Belvoye.

39, Damparis, 4 rue du Moulin, lieudit : Belvoir

Source :

Carte postale, s.d. [limite 19e siècle 20e siècle, entre 1899 et 1907]. Lieu de conservation : collection particulière : Rémy Deï Tos, Foucherans (39)

Lieu de conservation : Collection particulière : Rémy Deï Tos, Foucherans (39)

N° de l'illustration : 19893900068Z

Date : 1989

Auteur : Laurent Poupard (reproduction)

Reproduction soumise à autorisation du titulaire des droits d'exploitation

© Région Bourgogne-Franche-Comté, Inventaire du patrimoine



Damparis (Jura). Le Canal et Usines de Belvoye.

39, Damparis, 4 rue du Moulin, lieudit : Belvoir

Source :

Carte postale, s.d. [1er quart 20e siècle, après 1903]. Chenevoy éd. Lieu de conservation : Archives communales, Damparis

Lieu de conservation : Archives communales, Damparis

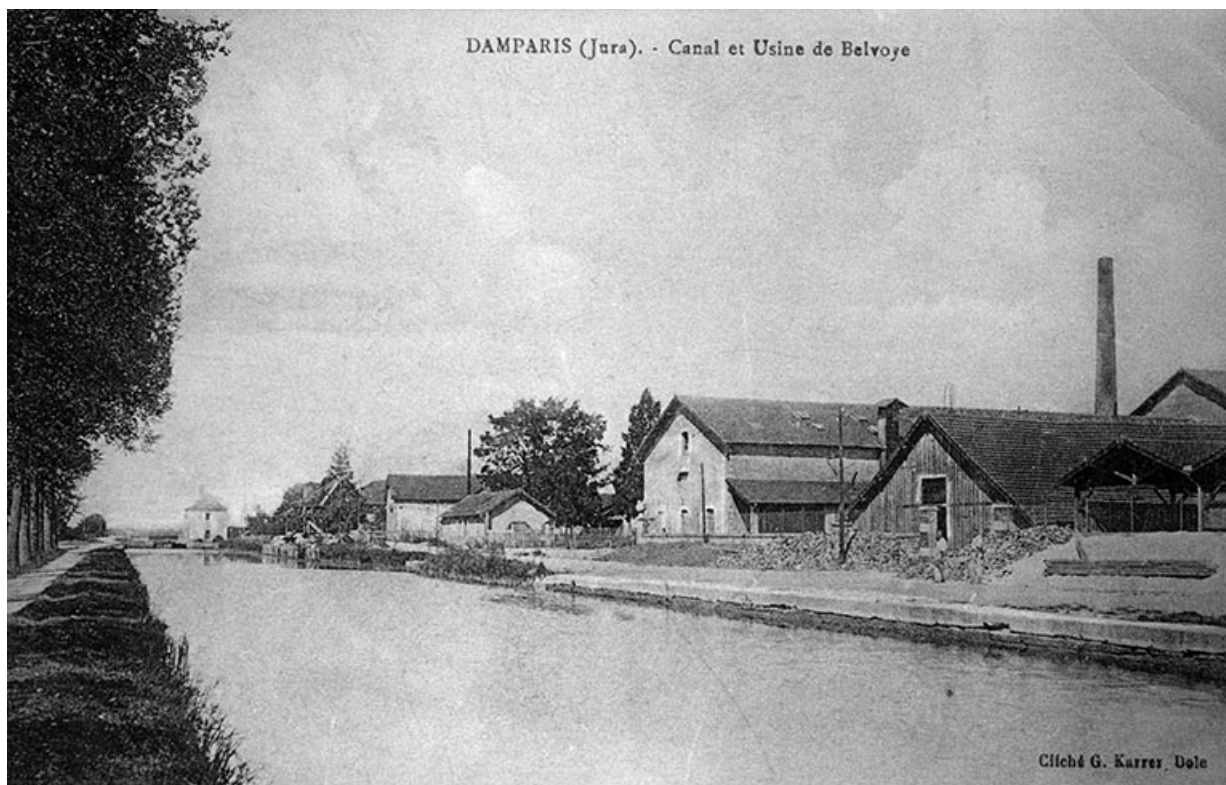
N° de l'illustration : 19893900653X

Date : 1989

Auteur : Yves Sancey (reproduction)

Reproduction soumise à autorisation du titulaire des droits d'exploitation

© Région Bourgogne-Franche-Comté, Inventaire du patrimoine



Damparis (Jura). Canal et Usine de Belvoye.

39, Damparis, 4 rue du Moulin, lieudit : Belvoir

Source :

Carte postale, s.d. [1er quart 20e siècle, après 1903], par Karrer, G. (photographe). Lieu de conservation : collection particulière : Rémy Deï Tos, Foucherans (39)

Lieu de conservation : Collection particulière : Rémy Deï Tos, Foucherans (39)

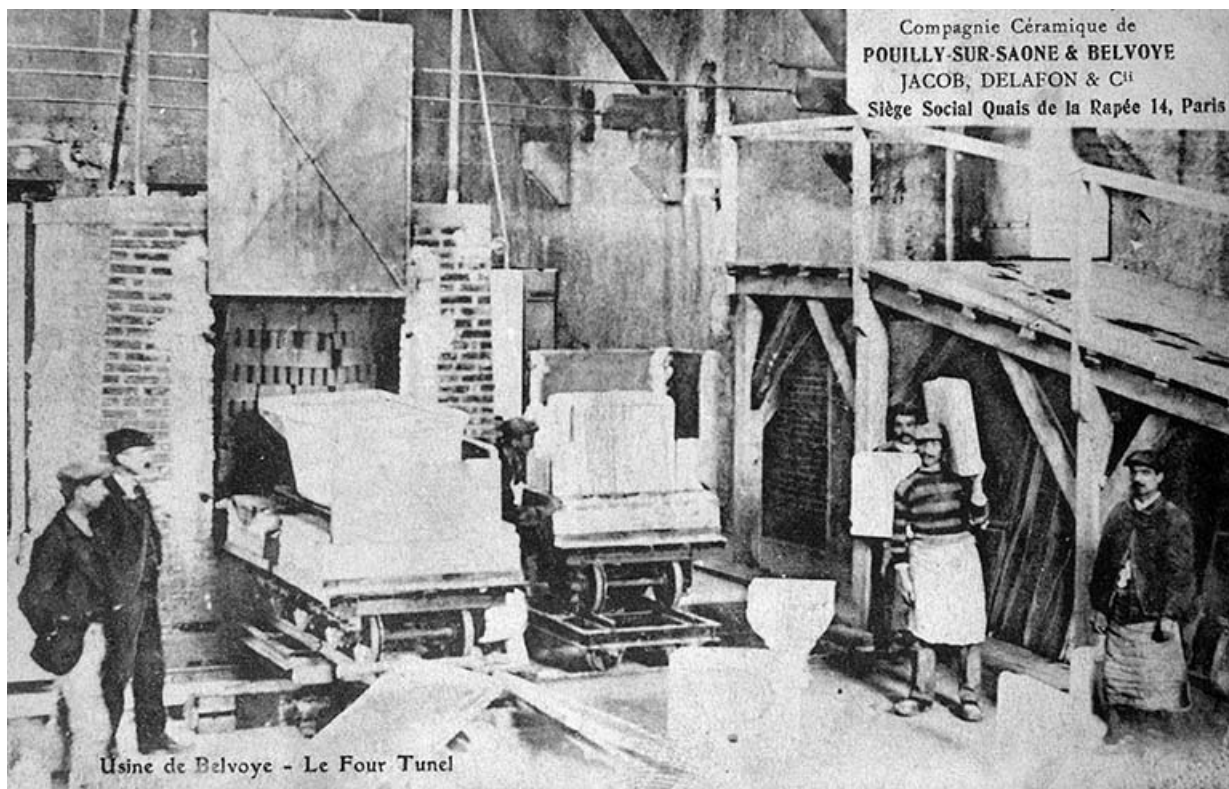
N° de l'illustration : 19893900067Z

Date : 1989

Auteur : Laurent Poupard (reproduction)

Reproduction soumise à autorisation du titulaire des droits d'exploitation

© Région Bourgogne-Franche-Comté, Inventaire du patrimoine



Usine de Belvoye - Le Four Tunel (four Dinz).

Source :

Carte postale, s.d. [limite 19e siècle 20e siècle, entre 1899 et 1906]. Lieu de conservation : collection particulière : Rémy Deï Tos, Foucherans (39)

Lieu de conservation : Collection particulière : Rémy Deï Tos, Foucherans (39)

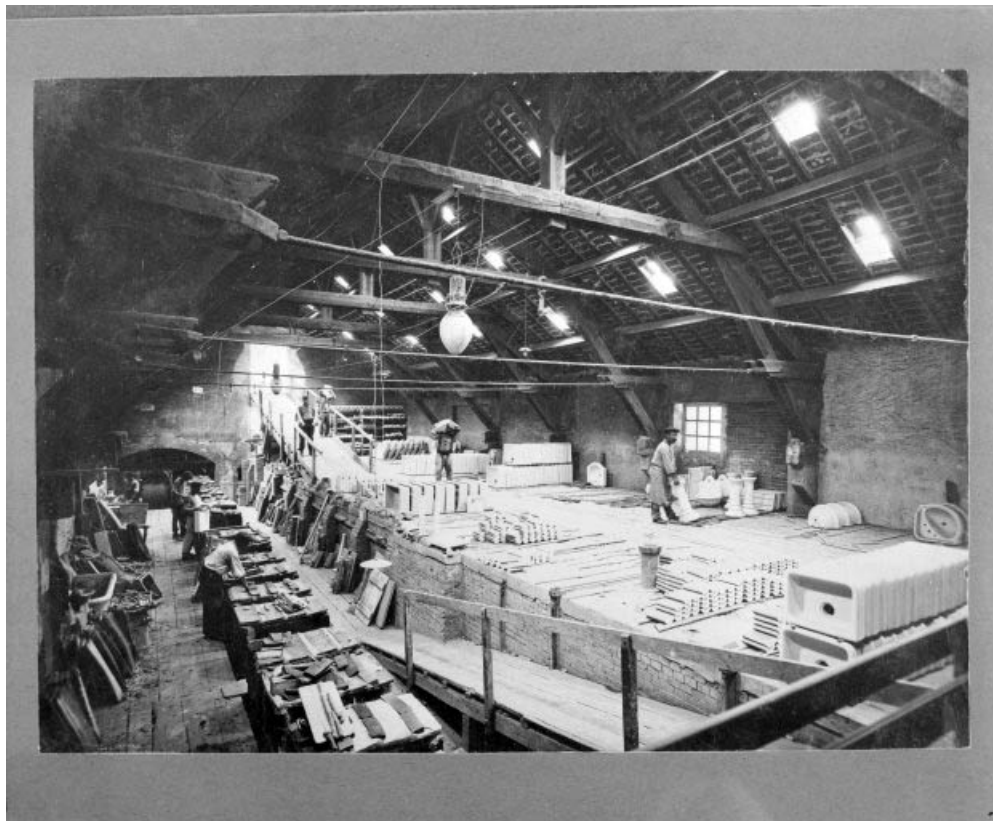
N° de l'illustration : 19893900069Z

Date : 1989

Auteur : Laurent Poupard (reproduction)

Reproduction soumise à autorisation du titulaire des droits d'exploitation

© Région Bourgogne-Franche-Comté, Inventaire du patrimoine



Partie supérieure du four Dinz (servant de séchoir).

39, Damparis, 4 rue du Moulin, lieudit : Belvoir

Source :

Photographie, 1913. Lieu de conservation : Archives de la société Jacob-Delafon, Damparis

Lieu de conservation : Archives de la société Jacob-Delafon, Damparis

N° de l'illustration : 19903900355X

Date : 1990

Auteur : Jérôme Mongreville (reproduction)

Reproduction soumise à autorisation du titulaire des droits d'exploitation

© Région Bourgogne-Franche-Comté, Inventaire du patrimoine



Le moulage des baignoires (bâtiment 42).

Source :

Photographie, 1913. Lieu de conservation : Archives de la société Jacob-Delafon, Damparis

Lieu de conservation : Archives de la société Jacob-Delafon, Damparis

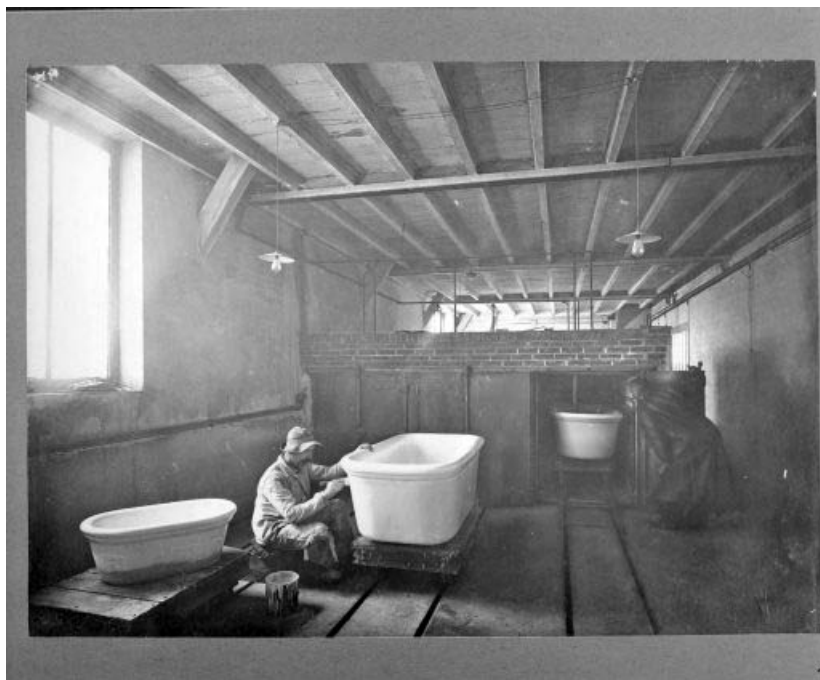
N° de l'illustration : 19903900352X

Date : 1990

Auteur : Jérôme Mongreville (reproduction)

Reproduction soumise à autorisation du titulaire des droits d'exploitation

© Région Bourgogne-Franche-Comté, Inventaire du patrimoine



Le laquage des baignoires.

39, Damparis, 4 rue du Moulin, lieudit : Belvoir

Source :

Photographie, 1913. Lieu de conservation : Archives de la société Jacob-Delafon, Damparis

Lieu de conservation : Archives de la société Jacob-Delafon, Damparis

N° de l'illustration : 19903900353X

Date : 1990

Auteur : Jérôme Mongreville (reproduction)

Reproduction soumise à autorisation du titulaire des droits d'exploitation

© Région Bourgogne-Franche-Comté, Inventaire du patrimoine



L'atelier d'émaillage, salle n° 1 (bâtiment 46).

39, Damparis, 4 rue du Moulin, lieudit : Belvoir

Source :

Photographie, 1913. Lieu de conservation : Archives de la société Jacob-Delafon, Damparis

Lieu de conservation : Archives de la société Jacob-Delafon, Damparis

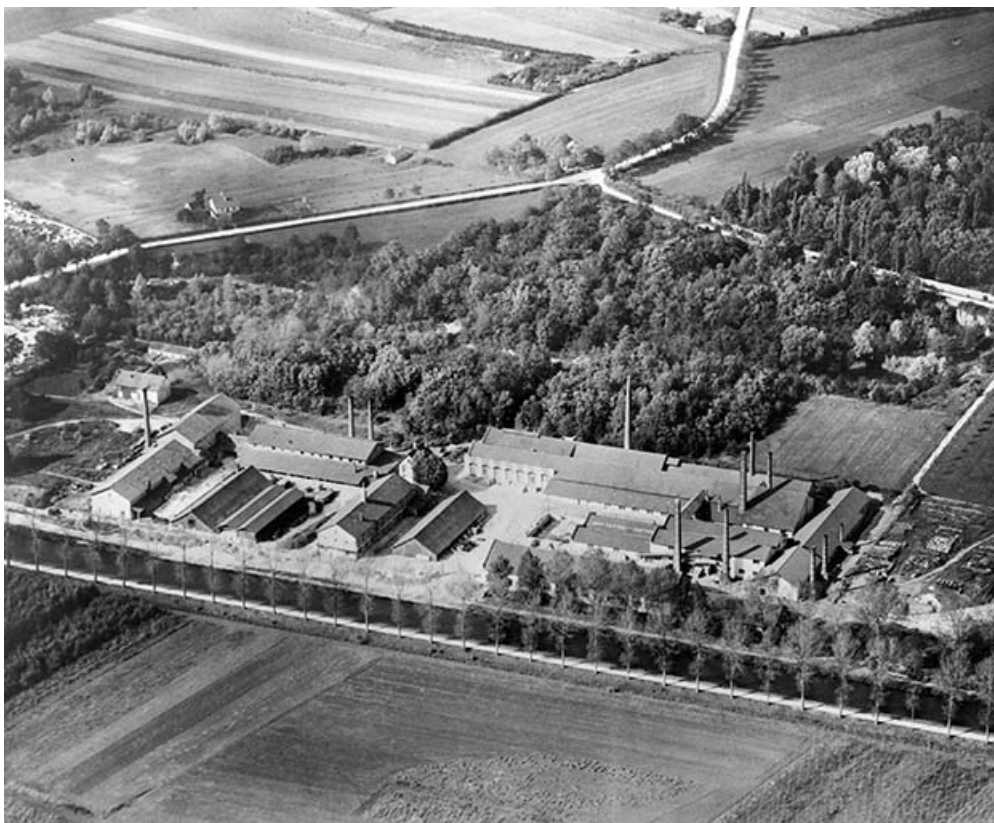
N° de l'illustration : 19903900354X

Date : 1990

Auteur : Jérôme Mongreville (reproduction)

Reproduction soumise à autorisation du titulaire des droits d'exploitation

© Région Bourgogne-Franche-Comté, Inventaire du patrimoine



L'usine vue depuis le sud-est [vue aérienne].

39, Damparis, 4 rue du Moulin, lieudit : Belvoir

Source :

Photographie, 1919, par Compagnie Aérienne Française (photographe). Lieu de conservation : Archives de la société Jacob-Delafon, Damparis

Lieu de conservation : Archives de la société Jacob-Delafon, Damparis

N° de l'illustration : 19893900070V

Date : 1989

Auteur : Yves Sancey (reproduction)

Reproduction soumise à autorisation du titulaire des droits d'exploitation

© Région Bourgogne-Franche-Comté, Inventaire du patrimoine



Hangar à terre (18) en construction.

39, Damparis, 4 rue du Moulin, lieudit : Belvoir

Source :

Photographie, 1927, par Art et Photo (photographe). Lieu de conservation : Archives de la société Jacob-Delafon, Damparis

Lieu de conservation : Archives de la société Jacob-Delafon, Damparis

N° de l'illustration : 19893900654X

Date : 1989

Auteur : Yves Sancey (reproduction)

Reproduction soumise à autorisation du titulaire des droits d'exploitation

© Région Bourgogne-Franche-Comté, Inventaire du patrimoine



Four Dressier en construction : vue de face.

39, Damparis, 4 rue du Moulin, lieudit : Belvoir

Source :

Photographie, s.d. [1929]. Lieu de conservation : Archives de la société Jacob-Delafon, Damparis

Lieu de conservation : Archives de la société Jacob-Delafon, Damparis

N° de l'illustration : 19893900655X

Date : 1989

Auteur : Yves Sancey (reproduction)

Reproduction soumise à autorisation du titulaire des droits d'exploitation

© Région Bourgogne-Franche-Comté, Inventaire du patrimoine



Four Dressler en construction : vue latérale.

39, Damparis, 4 rue du Moulin, lieudit : Belvoir

Source :

Photographie, s.d. [1929]. Lieu de conservation : Archives de la société Jacob-Delafon, Damparis

Lieu de conservation : Archives de la société Jacob-Delafon, Damparis

N° de l'illustration : 19893900656X

Date : 1989

Auteur : Yves Sancey (reproduction)

Reproduction soumise à autorisation du titulaire des droits d'exploitation

© Région Bourgogne-Franche-Comté, Inventaire du patrimoine



Logement patronal du Clos de Belvoye, façade antérieure.

39, Damparis, 4 rue du Moulin, lieudit : Belvoir

Source :

Photographie, s.d. [2e quart 20e siècle, vers 1930], par Charnotet (? , photographe). Lieu de conservation : Archives de la société Solvay et Cie, Tavaux

Lieu de conservation : Archives de la société Solvay et Cie, Tavaux

N° de l'illustration : 19903900095X

Date : 1990

Auteur : Jérôme Mongreville (reproduction)

Reproduction soumise à autorisation du titulaire des droits d'exploitation

© Région Bourgogne-Franche-Comté, Inventaire du patrimoine



Logement patronal du Clos de Belvoye, façade latérale droite.

39, Damparis, 4 rue du Moulin, lieudit : Belvoir

Source :

Photographie, s.d. [2e quart 20e siècle, vers 1930], par Charnotet (? , photographe). Lieu de conservation : Archives de la société Solvay et Cie, Tavaux

Lieu de conservation : Archives de la société Solvay et Cie, Tavaux

N° de l'illustration : 19903900096X

Date : 1990

Auteur : Jérôme Mongreville (reproduction)

Reproduction soumise à autorisation du titulaire des droits d'exploitation

© Région Bourgogne-Franche-Comté, Inventaire du patrimoine



Vue aérienne de l'usine et de la cité ouvrière, depuis l'est.

39, Damparis, 4 rue du Moulin, lieu-dit : Belvoir

N° de l'illustration : 19903900272XA

Date : 1990

Auteur : Yves Sancey

Reproduction soumise à autorisation du titulaire des droits d'exploitation

© Région Bourgogne-Franche-Comté, Inventaire du patrimoine



Vue d'ensemble de l'usine, depuis l'écluse.

39, Damparis, 4 rue du Moulin, lieudit : Belvoir

N° de l'illustration : 19893901000ZA

Date : 1989

Auteur : Laurent Poupard

Reproduction soumise à autorisation du titulaire des droits d'exploitation

© Région Bourgogne-Franche-Comté, Inventaire du patrimoine



Bureaux (20) et atelier de coulage des moules (42), depuis le sud.

N° de l'illustration : 19893901001ZA

Date : 1989

Auteur : Laurent Poupard

Reproduction soumise à autorisation du titulaire des droits d'exploitation

© Région Bourgogne-Franche-Comté, Inventaire du patrimoine



Bureaux (20), vus de trois quarts droit.

39, Damparis, 4 rue du Moulin, lieudit : Belvoir

N° de l'illustration : 19893901002X

Date : 1989

Auteur : Yves Sancey

Reproduction soumise à autorisation du titulaire des droits d'exploitation

© Région Bourgogne-Franche-Comté, Inventaire du patrimoine



Bureaux (20), vus de trois quarts gauche.

39, Damparis, 4 rue du Moulin, lieudit : Belvoir

N° de l'illustration : 19893901003X

Date : 1989

Auteur : Yves Sancey

Reproduction soumise à autorisation du titulaire des droits d'exploitation

© Région Bourgogne-Franche-Comté, Inventaire du patrimoine



Vue d'ensemble de l'usine, depuis l'écluse.

N° de l'illustration : 19973901801ZA

Date : 1997

Auteur : Yves Sancey

Reproduction soumise à autorisation du titulaire des droits d'exploitation

© Région Bourgogne-Franche-Comté, Inventaire du patrimoine



Façades postérieure et latérale gauche des bureaux.

39, Damparis, 4 rue du Moulin, lieudit : Belvoir

N° de l'illustration : 19893901004X

Date : 1989

Auteur : Yves Sancey

Reproduction soumise à autorisation du titulaire des droits d'exploitation

© Région Bourgogne-Franche-Comté, Inventaire du patrimoine



Vue partielle de l'atelier (27), depuis l'est.

N° de l'illustration : 19973901797ZA

Date : 1997

Auteur : Yves Sancey

Reproduction soumise à autorisation du titulaire des droits d'exploitation

© Région Bourgogne-Franche-Comté, Inventaire du patrimoine



Façade antérieure des bureaux, vue de trois quarts droit.

39, Damparis, 4 rue du Moulin, lieudit : Belvoir

N° de l'illustration : 19893901005X

Date : 1989

Auteur : Yves Sancey

Reproduction soumise à autorisation du titulaire des droits d'exploitation

© Région Bourgogne-Franche-Comté, Inventaire du patrimoine



Détail de la façade de l'atelier (27), depuis l'ouest.

N° de l'illustration : 19973901802ZA

Date : 1997

Auteur : Yves Sancey

Reproduction soumise à autorisation du titulaire des droits d'exploitation

© Région Bourgogne-Franche-Comté, Inventaire du patrimoine



Façade antérieure des bureaux, vue de face.

39, Damparis, 4 rue du Moulin, lieudit : Belvoir

N° de l'illustration : 19893901006ZA

Date : 1989

Auteur : Laurent Poupard

Reproduction soumise à autorisation du titulaire des droits d'exploitation

© Région Bourgogne-Franche-Comté, Inventaire du patrimoine



Bureaux : mascaron gauche.

39, Damparis, 4 rue du Moulin, lieudit : Belvoir

N° de l'illustration : 19893901007ZA

Date : 1989

Auteur : Laurent Poupard

Reproduction soumise à autorisation du titulaire des droits d'exploitation

© Région Bourgogne-Franche-Comté, Inventaire du patrimoine



Bureaux : mascaron central.

39, Damparis, 4 rue du Moulin, lieudit : Belvoir

N° de l'illustration : 19893901008X

Date : 1989

Auteur : Yves Sancey

Reproduction soumise à autorisation du titulaire des droits d'exploitation

© Région Bourgogne-Franche-Comté, Inventaire du patrimoine



Bureaux : mascaron droit.

39, Damparis, 4 rue du Moulin, lieudit : Belvoir

N° de l'illustration : 19893901009X

Date : 1989

Auteur : Yves Sancey

Reproduction soumise à autorisation du titulaire des droits d'exploitation

© Région Bourgogne-Franche-Comté, Inventaire du patrimoine



Atelier de coulage des moules (42), vu de trois quarts gauche.

N° de l'illustration : 19893901010ZA

Date : 1989

Auteur : Laurent Poupard

Reproduction soumise à autorisation du titulaire des droits d'exploitation

© Région Bourgogne-Franche-Comté, Inventaire du patrimoine



Façade antérieure de l'atelier (42), passerelle et locomotive.

39, Damparis, 4 rue du Moulin, lieudit : Belvoir

N° de l'illustration : 19893901012ZA

Date : 1989

Auteur : Laurent Poupard

Reproduction soumise à autorisation du titulaire des droits d'exploitation

© Région Bourgogne-Franche-Comté, Inventaire du patrimoine



Atelier de préparation des émaux (27) et laboratoire (26), vus depuis le "cochon" (22).

39, Damparis, 4 rue du Moulin, lieudit : Belvoir

N° de l'illustration : 19893901013X

Date : 1989

Auteur : Yves Sancey

Reproduction soumise à autorisation du titulaire des droits d'exploitation

© Région Bourgogne-Franche-Comté, Inventaire du patrimoine



Vue partielle de l'atelier (27), depuis l'est.

39, Damparis, 4 rue du Moulin, lieudit : Belvoir

N° de l'illustration : 19893901014ZA

Date : 1989

Auteur : Yves Sancey

Reproduction soumise à autorisation du titulaire des droits d'exploitation

© Région Bourgogne-Franche-Comté, Inventaire du patrimoine



Hangar à terre (25).

39, Damparis, 4 rue du Moulin, lieudit : Belvoir

N° de l'illustration : 19893901015X

Date : 1989

Auteur : Yves Sancey

Reproduction soumise à autorisation du titulaire des droits d'exploitation

© Région Bourgogne-Franche-Comté, Inventaire du patrimoine



Charpente du hangar à terre (25).

39, Damparis, 4 rue du Moulin, lieudit : Belvoir

N° de l'illustration : 19893901016X

Date : 1989

Auteur : Yves Sancey

Reproduction soumise à autorisation du titulaire des droits d'exploitation

© Région Bourgogne-Franche-Comté, Inventaire du patrimoine



Charpente du hangar à terre (25) : détail d'un poteau.

39, Damparis, 4 rue du Moulin, lieudit : Belvoir

N° de l'illustration : 19893901017X

Date : 1989

Auteur : Yves Sancey

Reproduction soumise à autorisation du titulaire des droits d'exploitation

© Région Bourgogne-Franche-Comté, Inventaire du patrimoine



Hangar à terre (25) : détail du pavement en bois.

39, Damparis, 4 rue du Moulin, lieudit : Belvoir

N° de l'illustration : 19893901018X

Date : 1989

Auteur : Yves Sancey

Reproduction soumise à autorisation du titulaire des droits d'exploitation

© Région Bourgogne-Franche-Comté, Inventaire du patrimoine



Atelier de réparation (31), vu de trois quarts droit.

39, Damparis, 4 rue du Moulin, lieudit : Belvoir

N° de l'illustration : 19893901019ZA

Date : 1989

Auteur : Laurent Poupard

Reproduction soumise à autorisation du titulaire des droits d'exploitation

© Région Bourgogne-Franche-Comté, Inventaire du patrimoine



Passage entre deux bâtiments.

39, Damparis, 4 rue du Moulin, lieudit : Belvoir

N° de l'illustration : 19893901020ZA

Date : 1989

Auteur : Laurent Poupard

Reproduction soumise à autorisation du titulaire des droits d'exploitation

© Région Bourgogne-Franche-Comté, Inventaire du patrimoine



Cheminée datée 1925.

39, Damparis, 4 rue du Moulin, lieudit : Belvoir

N° de l'illustration : 19893901021X

Date : 1989

Auteur : Yves Sancey

Reproduction soumise à autorisation du titulaire des droits d'exploitation

© Région Bourgogne-Franche-Comté, Inventaire du patrimoine



Pignon oriental des ateliers (38) et mascarón.

N° de l'illustration : 19893901022ZA

Date : 1989

Auteur : Laurent Poupard

Reproduction soumise à autorisation du titulaire des droits d'exploitation

© Région Bourgogne-Franche-Comté, Inventaire du patrimoine



Ateliers (38) : mascarons vu de face.

39, Damparis, 4 rue du Moulin, lieudit : Belvoir

N° de l'illustration : 19893901023ZA

Date : 1989

Auteur : Laurent Poupard

Reproduction soumise à autorisation du titulaire des droits d'exploitation

© Région Bourgogne-Franche-Comté, Inventaire du patrimoine



Ateliers (38) : mascaron vu de trois quarts droit.

39, Damparis, 4 rue du Moulin, lieudit : Belvoir

N° de l'illustration : 19893901024X

Date : 1989

Auteur : Yves Sancey

Reproduction soumise à autorisation du titulaire des droits d'exploitation

© Région Bourgogne-Franche-Comté, Inventaire du patrimoine



Pont-bascule (40), pont roulant (17) et hangar à terre (18).

39, Damparis, 4 rue du Moulin, lieudit : Belvoir

N° de l'illustration : 19893901025ZA

Date : 1989

Auteur : Laurent Poupard

Reproduction soumise à autorisation du titulaire des droits d'exploitation

© Région Bourgogne-Franche-Comté, Inventaire du patrimoine



Pont roulant et hangar à terre (18).

39, Damparis, 4 rue du Moulin, lieudit : Belvoir

N° de l'illustration : 19893901026ZA

Date : 1989

Auteur : Laurent Poupard

Reproduction soumise à autorisation du titulaire des droits d'exploitation

© Région Bourgogne-Franche-Comté, Inventaire du patrimoine



Hangar à terre (18), vu de trois quarts droit.
39, Damparis, 4 rue du Moulin, lieudit : Belvoir

N° de l'illustration : 19893901027X

Date : 1989

Auteur : Yves Sancey

Reproduction soumise à autorisation du titulaire des droits d'exploitation

© Région Bourgogne-Franche-Comté, Inventaire du patrimoine



Hangar à terre (18) : détail des silos ouverts.

39, Damparis, 4 rue du Moulin, lieudit : Belvoir

N° de l'illustration : 19893901046ZA

Date : 1989

Auteur : Yves Sancey

Reproduction soumise à autorisation du titulaire des droits d'exploitation

© Région Bourgogne-Franche-Comté, Inventaire du patrimoine



Cité ouvrière : vue d'ensemble de la partie sud.

39, Damparis, 4 rue du Moulin, lieudit : Belvoir

N° de l'illustration : 19893901029X

Date : 1989

Auteur : Yves Sancey

Reproduction soumise à autorisation du titulaire des droits d'exploitation

© Région Bourgogne-Franche-Comté, Inventaire du patrimoine



Cité ouvrière, partie sud : maisons à l'ouest de la route.

39, Damparis, 4 rue du Moulin, lieudit : Belvoir

N° de l'illustration : 19893901030ZA

Date : 1989

Auteur : Laurent Poupard

Reproduction soumise à autorisation du titulaire des droits d'exploitation

© Région Bourgogne-Franche-Comté, Inventaire du patrimoine



Cité ouvrière, partie sud : maison dite les Cerisiers.

39, Damparis, 4 rue du Moulin, lieudit : Belvoir

N° de l'illustration : 19893901031ZA

Date : 1989

Auteur : Laurent Poupard

Reproduction soumise à autorisation du titulaire des droits d'exploitation

© Région Bourgogne-Franche-Comté, Inventaire du patrimoine



Cité ouvrière, partie sud : Maison de la Carrière (2).

39, Damparis, 4 rue du Moulin, lieudit : Belvoir

N° de l'illustration : 19893901047Z

Date : 1989

Auteur : Laurent Poupard

Reproduction soumise à autorisation du titulaire des droits d'exploitation

© Région Bourgogne-Franche-Comté, Inventaire du patrimoine



Cité ouvrière : café des Acacias (1).

39, Damparis, 4 rue du Moulin, lieudit : Belvoir

N° de l'illustration : 19893901032X

Date : 1989

Auteur : Yves Sancey

Reproduction soumise à autorisation du titulaire des droits d'exploitation

© Région Bourgogne-Franche-Comté, Inventaire du patrimoine



Ancien logement patronal (9) et logements d'ouvriers (7), en arrière de l'écluse et de la maison éclusière.

39, Damparis, 4 rue du Moulin, lieudit : Belvoir

N° de l'illustration : 19893901033ZA

Date : 1989

Auteur : Laurent Poupard

Reproduction soumise à autorisation du titulaire des droits d'exploitation

© Région Bourgogne-Franche-Comté, Inventaire du patrimoine



Ancien logement patronal (9), vu de trois quarts gauche.

39, Damparis, 4 rue du Moulin, lieudit : Belvoir

N° de l'illustration : 19893901034ZA

Date : 1989

Auteur : Laurent Poupard

Reproduction soumise à autorisation du titulaire des droits d'exploitation

© Région Bourgogne-Franche-Comté, Inventaire du patrimoine



Façade latérale des logements d'ouvriers (7) et ancien logement patronal (9).
39, Damparis, 4 rue du Moulin, lieudit : Belvoir

N° de l'illustration : 19893901035X

Date : 1989

Auteur : Yves Sancey

Reproduction soumise à autorisation du titulaire des droits d'exploitation

© Région Bourgogne-Franche-Comté, Inventaire du patrimoine



Logements d'ouvriers (7), vus de trois quarts droit.

39, Damparis, 4 rue du Moulin, lieudit : Belvoir

N° de l'illustration : 19893901036X

Date : 1989

Auteur : Yves Sancey

Reproduction soumise à autorisation du titulaire des droits d'exploitation

© Région Bourgogne-Franche-Comté, Inventaire du patrimoine



Entrée du Clos de Belvoie.

39, Damparis, 4 rue du Moulin, lieudit : Belvoir

N° de l'illustration : 19893901048Z

Date : 1989

Auteur : Laurent Poupard

Reproduction soumise à autorisation du titulaire des droits d'exploitation

© Région Bourgogne-Franche-Comté, Inventaire du patrimoine



Logement patronal (10), vu de trois quarts gauche.

39, Damparis, 4 rue du Moulin, lieudit : Belvoir

N° de l'illustration : 19893901049ZA

Date : 1989

Auteur : Laurent Poupard

Reproduction soumise à autorisation du titulaire des droits d'exploitation

© Région Bourgogne-Franche-Comté, Inventaire du patrimoine



Logement patronal (12).

39, Damparis, 4 rue du Moulin, lieudit : Belvoir

N° de l'illustration : 19893901050Z

Date : 1989

Auteur : Laurent Poupard

Reproduction soumise à autorisation du titulaire des droits d'exploitation

© Région Bourgogne-Franche-Comté, Inventaire du patrimoine



Logement patronal (14).

39, Damparis, 4 rue du Moulin, lieudit : Belvoir

N° de l'illustration : 19893901051Z

Date : 1989

Auteur : Laurent Poupard

Reproduction soumise à autorisation du titulaire des droits d'exploitation

© Région Bourgogne-Franche-Comté, Inventaire du patrimoine