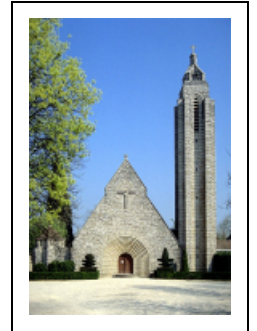


## ÉGLISE PAROISSIALE SAINTE-ANNE, PRESBYTÈRE, SALLE PAROISSIALE

Bourgogne-Franche-Comté, Jura  
Tavaux  
Tavaux Cité

Dossier IA00125854 réalisé en 1989 revu en  
1991

Auteur(s) : Bernard Pontefract



### Historique

Eglise paroissiale Sainte-Anne et presbytère faisant partie de la cité ouvrière dite cité de Tavaux. Ils ont été construits par l'architecte Henri Vidal pour la société Solvay et Cie : la première pierre dans le mur nord du choeur porte la date XX.V.MCMXXXVIII (20 mai 1938). L'édifice a été inauguré en 1939. La salle paroissiale a été édifiée en 1961 grâce à une souscription auprès des paroissiens, la société Solvay et Cie en assurant le surcoût dû à sa volonté de sauvegarder l'unité de style de l'ensemble. Les bâtiments appartiennent désormais à l'association paroissiale. Existence d'un fonds d'archives privées.

**Période(s) principale(s)** : 2e quart 20e siècle

**Période(s) secondaire(s)** : 3e quart 20e siècle

**Dates** : 1938 (porte la date) / 1961 (daté par travaux historiques)

**Auteur(s) de l'oeuvre** :

Henri Vidal (architecte, attribution par source)

### Eléments descriptifs

**Murs** : calcaire, moellon sans chaîne en pierre de taille, appareil à assises alternées

**Toit** : tuile plate mécanique

**Plan** : plan allongé

**Etages** : 1 vaisseau

**Couvrement** : charpente en bois apparente

**Type(s) de couverture** : toit à longs pans ; toit à longs pans toit polygonal ; toit à longs pans toit polygonal croupe; toit à longs pans toit polygonal croupe pignon découvert; toit à longs pans toit polygonal croupe pignon découvert noue

**Escaliers** : escalier dans-oeuvre, escalier en vis, en maçonnerie

### Décor

**Techniques** : sculpture

**Représentations** : Vierge

**Précision sur les représentations** :

sujet : symboles chrétiens : IHS, bateau, ancre, chrisme, chandelier à 7 branches, support : façade antérieure ; sujet : Vierge stylisée dont le manteau forme les lettres du mot Maria, support : façade de la chapelle nord

### Sources documentaires

#### Bibliographie

- Les sources documentaires sont consultables dans le dossier numérisé, accessible dans la rubrique "Informations complémentaires".

## Informations complémentaires

- **Voir le dossier initial numérisé** : <https://patrimoine.bourgognefranche-comte.fr/gtrudov/IA00125854/index.htm>

### Protection

inscrit MH : 2020/08/05

L'inscription concerne l'église paroissiale Sainte-Anne, le presbytère de la cité Solvay et les aménagements paysagers de la parcelle sur laquelle l'ensemble est implanté, situés Avenue Ernest-Solvay et Avenue Alfred-Solvay, sur les parcelles nos 43 et 44, figurant au cadastre section AH. L'inscription a été faite par arrêté du 5 août 2020.

**Thématiques** : patrimoine industriel du Jura, patrimoine religieux du 20e siècle en Bourgogne-Franche-Comté

**Aire d'étude et canton** : Jura

**Dénomination** : église paroissiale, presbytère

**Parties constituantes non étudiées** : jardin d'agrément

© Région Bourgogne-Franche-Comté, Inventaire du patrimoine



**Travaux de construction de la galerie reliant l'église au presbytère.**

39, Tavaux, lieudit : Tavaux Cité

**Source :**

**Photographie, 16 juillet 1938, par Charnotet (? , photographe). Lieu de conservation : Archives de la société Solvay et Cie, Tavaux**

Lieu de conservation : Archives de la société Solvay et Cie, Tavaux

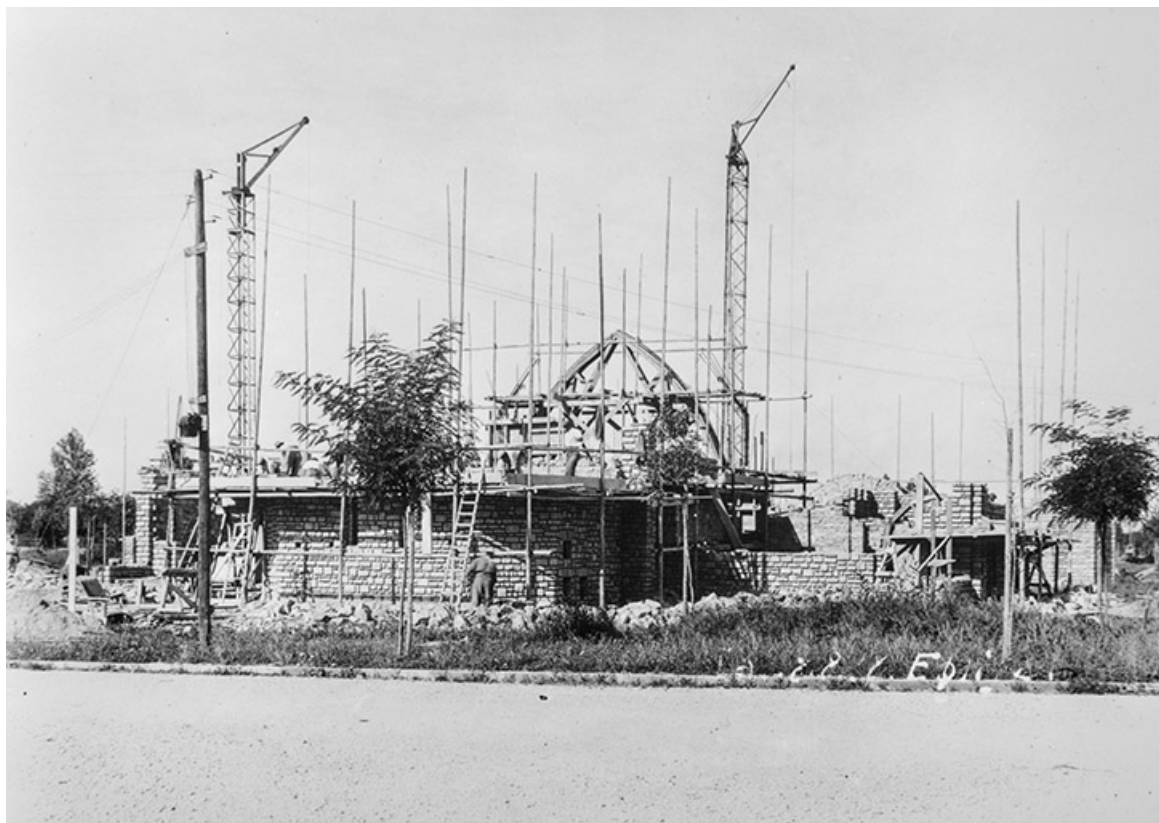
N° de l'illustration : 19903900097X

Date : 1990

Auteur : Jérôme Mongreville (reproduction)

Reproduction soumise à autorisation du titulaire des droits d'exploitation

© Région Bourgogne-Franche-Comté, Inventaire du patrimoine



**Travaux de construction de l'église, vue du nord-est.**

39, Tavaux, lieudit : Tavaux Cité

**Source :**

**Photographie, 2 août 1938, par Charnotet (? , photographe). Lieu de conservation : Archives de la société Solvay et Cie, Tavaux**

Lieu de conservation : Archives de la société Solvay et Cie, Tavaux

N° de l'illustration : 19903900098X

Date : 1990

Auteur : Jérôme Mongreville (reproduction)

Reproduction soumise à autorisation du titulaire des droits d'exploitation

© Région Bourgogne-Franche-Comté, Inventaire du patrimoine



**Travaux de construction de l'église, façade ouest.**

39, Tavaux, lieudit : Tavaux Cité

**Source :**

**Photographie, août 1938, par Charnotet (? , photographe). Lieu de conservation : Archives de la société Solvay et Cie, Tavaux**

Lieu de conservation : Archives de la société Solvay et Cie, Tavaux

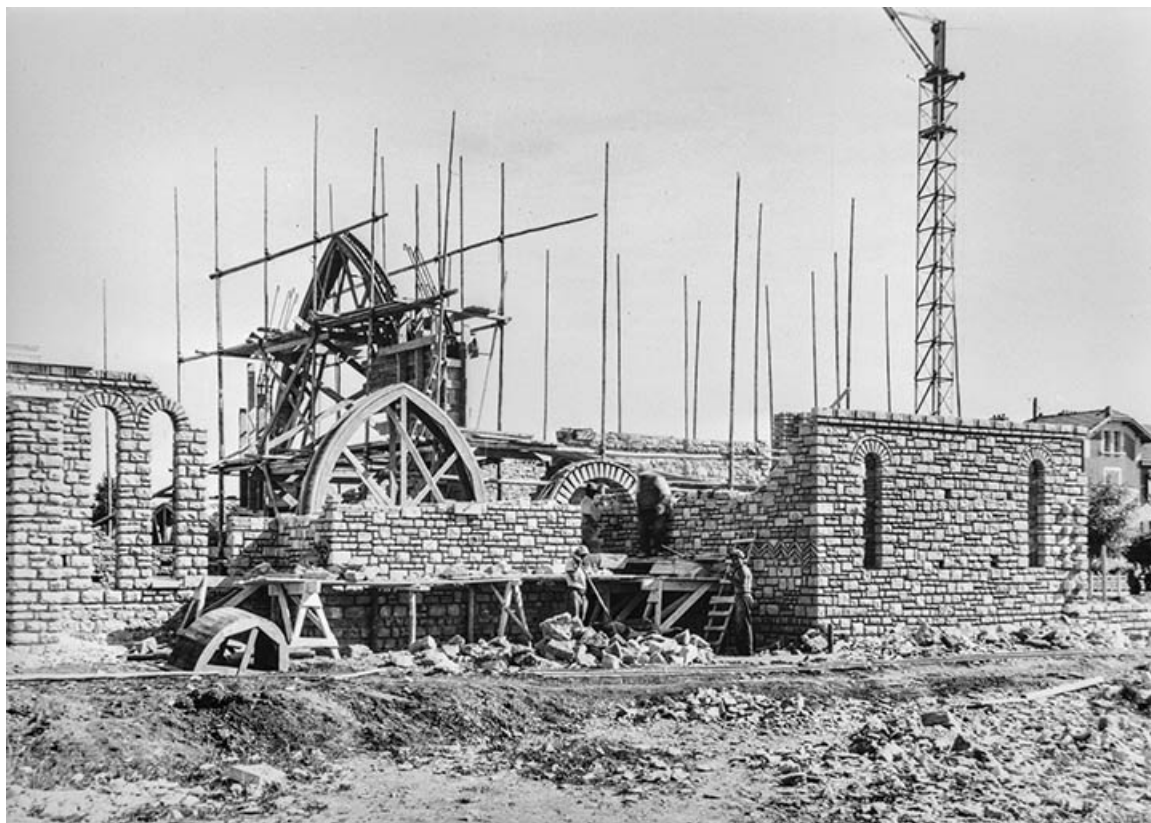
N° de l'illustration : 19903900099X

Date : 1990

Auteur : Jérôme Mongreville (reproduction)

Reproduction soumise à autorisation du titulaire des droits d'exploitation

© Région Bourgogne-Franche-Comté, Inventaire du patrimoine



**Travaux de construction de l'église, le chevet.**

39, Tavaux, lieudit : Tavaux Cité

**Source :**

**Photographie, août 1938, par Charnotet (? , photographe). Lieu de conservation : Archives de la société Solvay et Cie, Tavaux**

Lieu de conservation : Archives de la société Solvay et Cie, Tavaux

N° de l'illustration : 19903900100X

Date : 1990

Auteur : Jérôme Mongreville (reproduction)

Reproduction soumise à autorisation du titulaire des droits d'exploitation

© Région Bourgogne-Franche-Comté, Inventaire du patrimoine



**Travaux de construction de l'église, façade ouest.**

39, Tavaux, lieudit : Tavaux Cité

**Source :**

**Photographie, 16 septembre 1938, par Charnotet (? , photographe). Lieu de conservation : Archives de la société Solvay et Cie, Tavaux**

Lieu de conservation : Archives de la société Solvay et Cie, Tavaux

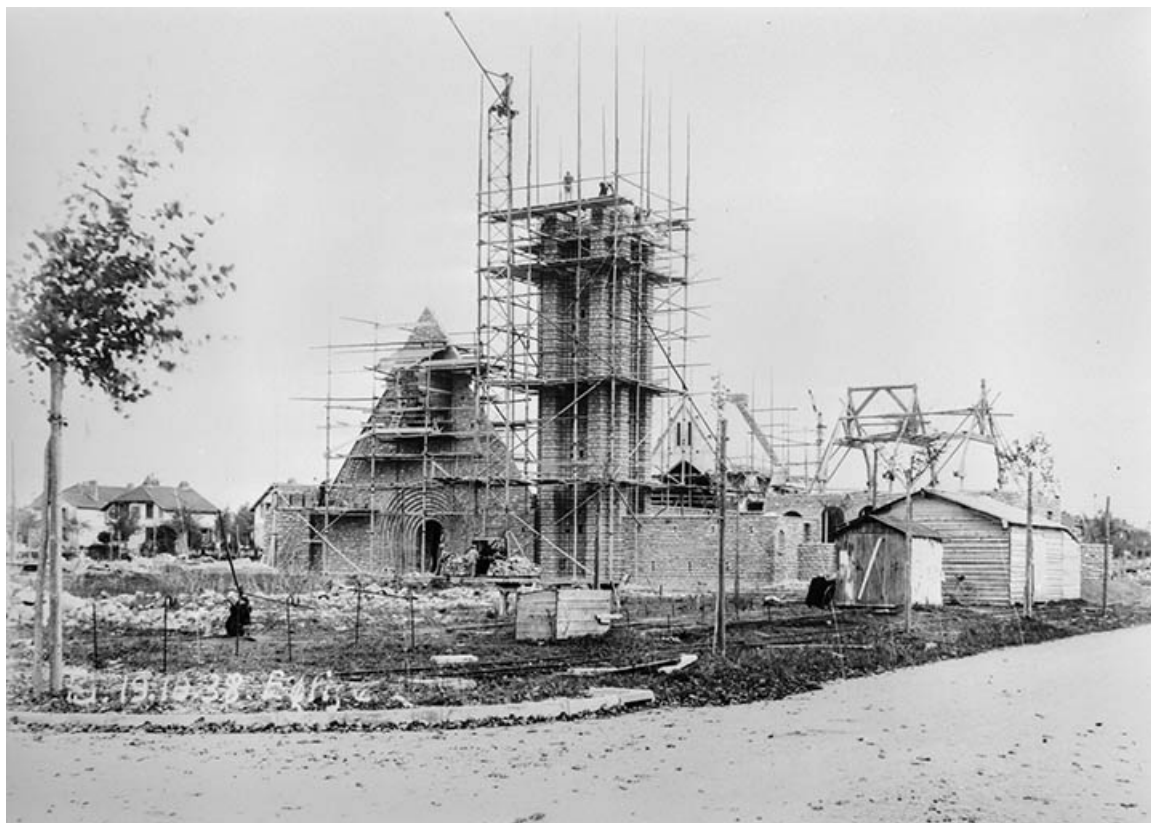
N° de l'illustration : 19903900101X

Date : 1990

Auteur : Jérôme Mongreville (reproduction)

Reproduction soumise à autorisation du titulaire des droits d'exploitation

© Région Bourgogne-Franche-Comté, Inventaire du patrimoine



**Travaux de construction de l'église, façade ouest.**

39, Tavaux, lieudit : Tavaux Cité

**Source :**

**Photographie, 19 octobre 1938, par Charnotet (? , photographe). Lieu de conservation : Archives de la société Solvay et Cie, Tavaux**

Lieu de conservation : Archives de la société Solvay et Cie, Tavaux

N° de l'illustration : 19903900102X

Date : 1990

Auteur : Jérôme Mongreville (reproduction)

Reproduction soumise à autorisation du titulaire des droits d'exploitation

© Région Bourgogne-Franche-Comté, Inventaire du patrimoine





**Travaux de construction de l'église, galerie reliant l'église au presbytère.**

39, Tavaux, lieudit : Tavaux Cité

**Source :**

**Photographie, 19 octobre 1938, par Charnotet (? , photographe). Lieu de conservation : Archives de la société Solvay et Cie, Tavaux**

Lieu de conservation : Archives de la société Solvay et Cie, Tavaux

N° de l'illustration : 19903900103X

Date : 1990

Auteur : Jérôme Mongreville (reproduction)

Reproduction soumise à autorisation du titulaire des droits d'exploitation

© Région Bourgogne-Franche-Comté, Inventaire du patrimoine



**Travaux de construction de l'église, vue du sud-est.**

39, Tavaux, lieudit : Tavaux Cité

**Source :**

**Photographie, 21 novembre 1938, par Charnotet (? , photographe). Lieu de conservation : Archives de la société Solvay et Cie, Tavaux**

Lieu de conservation : Archives de la société Solvay et Cie, Tavaux

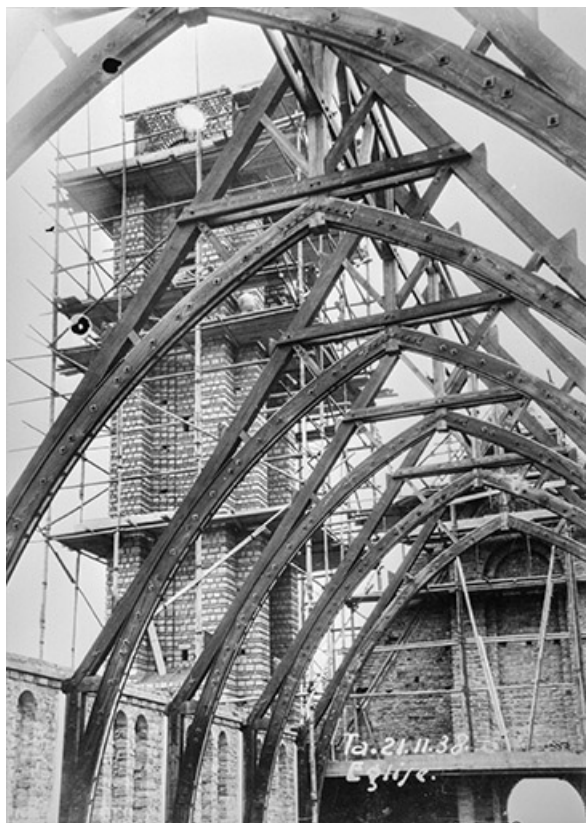
N° de l'illustration : 19903900104X

Date : 1990

Auteur : Jérôme Mongreville (reproduction)

Reproduction soumise à autorisation du titulaire des droits d'exploitation

© Région Bourgogne-Franche-Comté, Inventaire du patrimoine



**Travaux de construction de l'église, charpente de la nef.**  
39, Tavaux, lieudit : Tavaux Cité

**Source :**

**Photographie, 21 novembre 1938, par Charnotet (? , photographe). Lieu de conservation : Archives de la société Solvay et Cie, Tavaux**

Lieu de conservation : Archives de la société Solvay et Cie, Tavaux

N° de l'illustration : 19903900105X

Date : 1990

Auteur : Jérôme Mongreville (reproduction)

Reproduction soumise à autorisation du titulaire des droits d'exploitation

© Région Bourgogne-Franche-Comté, Inventaire du patrimoine



**Travaux de construction de l'église, vue du nord-ouest.**

39, Tavaux, lieudit : Tavaux Cité

**Source :**

**Photographie, 1er mai 1939, par Charnotet (? , photographe). Lieu de conservation : Archives de la société Solvay et Cie, Tavaux**

Lieu de conservation : Archives de la société Solvay et Cie, Tavaux

N° de l'illustration : 19903900106X

Date : 1990

Auteur : Jérôme Mongreville (reproduction)

Reproduction soumise à autorisation du titulaire des droits d'exploitation

© Région Bourgogne-Franche-Comté, Inventaire du patrimoine



**Travaux de construction de l'église, vue du sud-est.**

39, Tavaux, lieudit : Tavaux Cité

**Source :**

**Photographie, 1er mai 1939, par Charnotet (? , photographe). Lieu de conservation : Archives de la société Solvay et Cie, Tavaux**

Lieu de conservation : Archives de la société Solvay et Cie, Tavaux

N° de l'illustration : 19903900107X

Date : 1990

Auteur : Jérôme Mongreville (reproduction)

Reproduction soumise à autorisation du titulaire des droits d'exploitation

© Région Bourgogne-Franche-Comté, Inventaire du patrimoine



**Façade antérieure, vue de situation.**

39, Tavaux, lieudit : Tavaux Cité

N° de l'illustration : 19893900442ZA

Date : 1989

Auteur : Laurent Poupard

Reproduction soumise à autorisation du titulaire des droits d'exploitation

© Région Bourgogne-Franche-Comté, Inventaire du patrimoine





**Le portail.**

39, Tavaux, lieudit : Tavaux Cité

N° de l'illustration : 19893900445ZA

Date : 1989

Auteur : Laurent Poupard

Reproduction soumise à autorisation du titulaire des droits d'exploitation

© Région Bourgogne-Franche-Comté, Inventaire du patrimoine



**Décor sur la façade occidentale : voilier.**

39, Tavaux, lieudit : Tavaux Cité

N° de l'illustration : 19903900163X

Date : 1990

Auteur : Yves Sancey

Reproduction soumise à autorisation du titulaire des droits d'exploitation

© Région Bourgogne-Franche-Comté, Inventaire du patrimoine





**Façade ouest, vue de trois quarts.**

39, Tavaux, lieudit : Tavaux Cité

N° de l'illustration : 19893900446X

Date : 1989

Auteur : Yves Sancey

Reproduction soumise à autorisation du titulaire des droits d'exploitation

© Région Bourgogne-Franche-Comté, Inventaire du patrimoine



**Façade ouest du presbytère et clocher.**

39, Tavaux, lieudit : Tavaux Cité

N° de l'illustration : 19893900444X

Date : 1989

Auteur : Yves Sancey

Reproduction soumise à autorisation du titulaire des droits d'exploitation

© Région Bourgogne-Franche-Comté, Inventaire du patrimoine



**Façade latérale droite.**

39, Tavaux, lieudit : Tavaux Cité

N° de l'illustration : 19893900447ZA

Date : 1989

Auteur : Laurent Poupard

Reproduction soumise à autorisation du titulaire des droits d'exploitation

© Région Bourgogne-Franche-Comté, Inventaire du patrimoine



**Façade latérale droite, vue depuis le jardin de l'hôpital.**

39, Tavaux, lieudit : Tavaux Cité

N° de l'illustration : 19893900448X

Date : 1989

Auteur : Yves Sancey

Reproduction soumise à autorisation du titulaire des droits d'exploitation

© Région Bourgogne-Franche-Comté, Inventaire du patrimoine



**Face postérieure du presbytère et tour-clocher.**

39, Tavaux, lieudit : Tavaux Cité

N° de l'illustration : 19893900449X

Date : 1989

Auteur : Yves Sancey

Reproduction soumise à autorisation du titulaire des droits d'exploitation

© Région Bourgogne-Franche-Comté, Inventaire du patrimoine



**La galerie reliant l'église au presbytère, vue depuis le jardin du presbytère.**  
39, Tavaux, lieudit : Tavaux Cité

N° de l'illustration : 19903900160X

Date : 1990

Auteur : Yves Sancey

Reproduction soumise à autorisation du titulaire des droits d'exploitation

© Région Bourgogne-Franche-Comté, Inventaire du patrimoine



**La galerie reliant l'église au presbytère.**

39, Tavaux, lieudit : Tavaux Cité

N° de l'illustration : 19903900161X

Date : 1990

Auteur : Yves Sancey

Reproduction soumise à autorisation du titulaire des droits d'exploitation

© Région Bourgogne-Franche-Comté, Inventaire du patrimoine



**Le chevet, vu de trois quarts.**

39, Tavaux, lieudit : Tavaux Cité

N° de l'illustration : 19893900450X

Date : 1989

Auteur : Yves Sancey

Reproduction soumise à autorisation du titulaire des droits d'exploitation

© Région Bourgogne-Franche-Comté, Inventaire du patrimoine





**Le chevet, vu de face.**

39, Tavaux, lieudit : Tavaux Cité

N° de l'illustration : 19893900451X

Date : 1989

Auteur : Yves Sancey

Reproduction soumise à autorisation du titulaire des droits d'exploitation

© Région Bourgogne-Franche-Comté, Inventaire du patrimoine



**La salle paroissiale.**

39, Tavaux, lieudit : Tavaux Cité

N° de l'illustration : 19893900452X

Date : 1989

Auteur : Yves Sancey

Reproduction soumise à autorisation du titulaire des droits d'exploitation

© Région Bourgogne-Franche-Comté, Inventaire du patrimoine



**Le décor sur le pignon de la chapelle nord.**

39, Tavaux, lieu dit : Tavaux Cité

N° de l'illustration : 19903900162X

Date : 1990

Auteur : Yves Sancey

Reproduction soumise à autorisation du titulaire des droits d'exploitation

© Région Bourgogne-Franche-Comté, Inventaire du patrimoine



**La nef vue depuis l'entrée.**

39, Tavaux, lieudit : Tavaux Cité

N° de l'illustration : 19903900175V

Date : 1990

Auteur : Yves Sancey

Reproduction soumise à autorisation du titulaire des droits d'exploitation

© Région Bourgogne-Franche-Comté, Inventaire du patrimoine



**La nef vue depuis la tribune.**

39, Tavaux, lieudit : Tavaux Cité

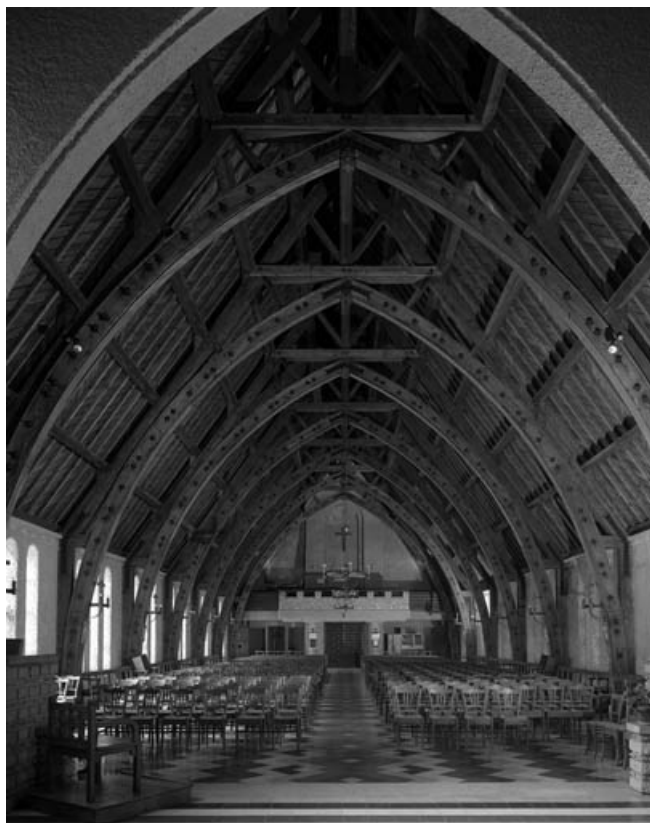
N° de l'illustration : 19903900164X

Date : 1990

Auteur : Yves Sancey

Reproduction soumise à autorisation du titulaire des droits d'exploitation

© Région Bourgogne-Franche-Comté, Inventaire du patrimoine



**La nef vue depuis le chœur.**

39, Tavaux, lieudit : Tavaux Cité

N° de l'illustration : 19903900176V

Date : 1990

Auteur : Yves Sancey

Reproduction soumise à autorisation du titulaire des droits d'exploitation

© Région Bourgogne-Franche-Comté, Inventaire du patrimoine