

USINE DE QUINCAILLERIE, IMMEUBLE

Bourgogne-Franche-Comté, Jura
Dole
61, 63 rue de Crissey

Dossier IA00125827 réalisé en 1989 revu en
1991

Auteur(s) : Laurent Poupard



Historique

Créée en 1898 à la Vieille-Loye, la maison Jolimois est par la suite transférée à Dole. Félicien Jolimois et son fils Virgile y construisent une maison (logement patronal) vers 1907 puis l'atelier de ferronnerie et un immeuble locatif (8 logements) vers 1909 (d'autres immeubles seront construits à Dole même). L'affaire emploie à l'origine une dizaine de personnes, dont 8 forgerons occupant 4 forges doubles. La production se compose de pentures, équerres, gonds, loquets, charnières, crochets, etc. Des bâtiments annexes sont édifiés vers 1922. En 1989, l'atelier est tenu par André Jolimois, directeur de la société de fait les Enfants de V. Jolimois. 1989, équipement comprenant notamment un marteau-pilon de l'Atelier de Mécanique d'Enköping (Suède), une cisaille conçue par un ingénieur de la société Schneider au Creusot, une "machine à rouler" allemande de 1824 et un petit laminoir. Une dizaine de personnes vers 1910, 13 salariés en 1977, 12 en 1987, 6 en 1989.

Période(s) principale(s) : 1er quart 20e siècle

Description

Logement patronal (à un étage carré et étage de comble) et immeuble (à 3 étages carrés) munis d'un sous-sol et d'un rez-de-chaussée surélevé. Baies en arc segmentaire pour l'atelier de fabrication. Murs en béton et charpente métallique pour l'entrepôt industriel ouest, à couverture en ciment-amiante, et pour l'atelier de réparation, couvert en tôle ondulée.

Éléments descriptifs

Murs : calcaire, béton, moellon, parpaing de béton, enduit

Toit : tuile mécanique, ciment amiante en couverture, tôle ondulée

Étages : sous-sol, rez-de-chaussée surélevé, 3 étages carrés

Couvrement : charpente en bois apparente, charpente métallique apparente

Élévation : élévation à travées

Typologie : baie rectangulaire, baie avec arc segmentaire

Énergie utilisée : énergie électrique, achetée, moteur électrique

Informations complémentaires

- Voir le dossier numérisé : <https://patrimoine.bourgognefranchecomte.fr/gtrudov/IA00125827/index.htm>

Éléments remarquables : machine de production

Thématiques : patrimoine industriel du Jura

Aire d'étude et canton : Jura

Dénomination : usine de quincaillerie, immeuble

Parties constituantes non étudiées : logement patronal, bureau, transformateur, atelier de fabrication, entrepôt industriel,

magasin industriel, atelier de réparation, buanderie, cour, jardin

© Région Bourgogne-Franche-Comté, Inventaire du patrimoine



Vue d'ensemble, depuis l'est.

39, Dole, 61, 63 rue de Crissey

N° de l'illustration : 19893901241ZA

Date : 1989

Auteur : Laurent Poupard

Reproduction soumise à autorisation du titulaire des droits d'exploitation

© Région Bourgogne-Franche-Comté, Inventaire du patrimoine



Ancienne remise et entrepôts industriels.

39, Dole, 61, 63 rue de Crissey

N° de l'illustration : 19893901242Z

Date : 1989

Auteur : Laurent Poupard

Reproduction soumise à autorisation du titulaire des droits d'exploitation

© Région Bourgogne-Franche-Comté, Inventaire du patrimoine



Bâtiment de l'atelier de fabrication, du magasin industriel et du bureau.
39, Dole, 61, 63 rue de Crissey

N° de l'illustration : 19893901243Z

Date : 1989

Auteur : Laurent Poupard

Reproduction soumise à autorisation du titulaire des droits d'exploitation

© Région Bourgogne-Franche-Comté, Inventaire du patrimoine



Intérieur du magasin industriel.

39, Dole, 61, 63 rue de Crissey

N° de l'illustration : 19893901244Z

Date : 1989

Auteur : Laurent Poupard

Reproduction soumise à autorisation du titulaire des droits d'exploitation

© Région Bourgogne-Franche-Comté, Inventaire du patrimoine



Intérieur de l'atelier de fabrication.

39, Dole, 61, 63 rue de Crissey

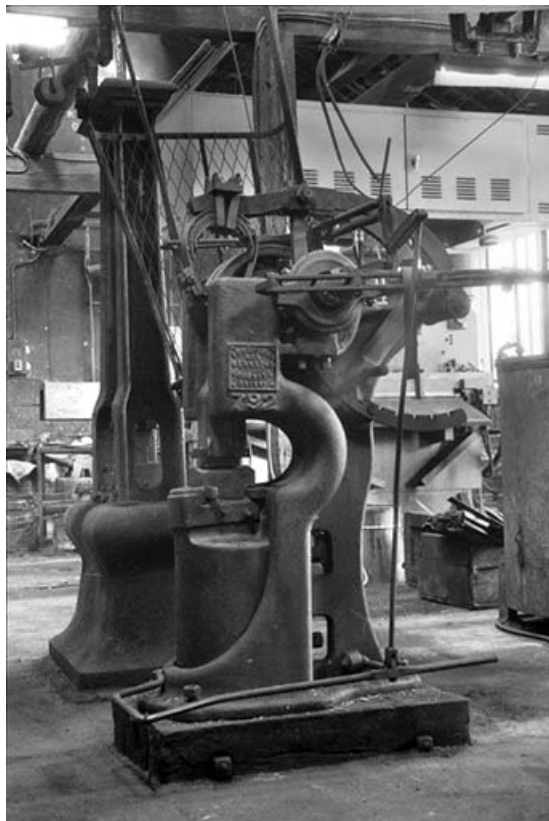
N° de l'illustration : 19893901245Z

Date : 1989

Auteur : Laurent Poupard

Reproduction soumise à autorisation du titulaire des droits d'exploitation

© Région Bourgogne-Franche-Comté, Inventaire du patrimoine



Marteau-pilon.

39, Dole, 61, 63 rue de Crissey

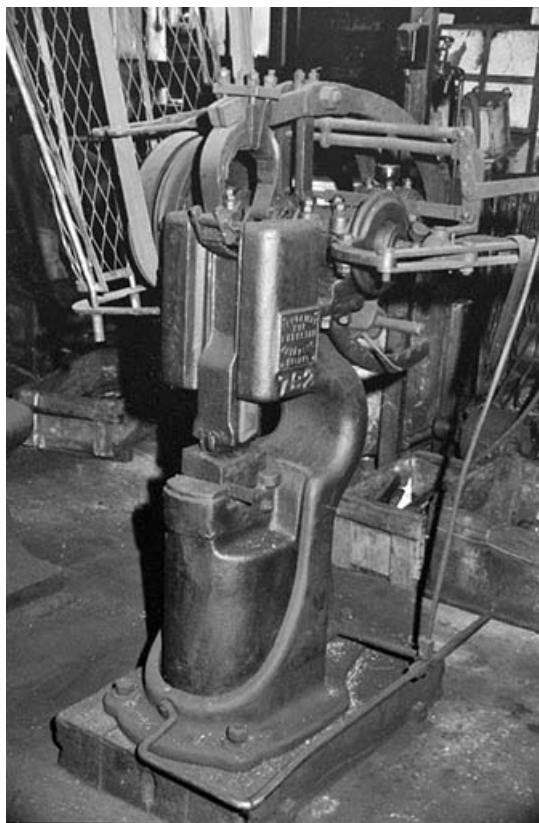
N° de l'illustration : 19893901246Z

Date : 1989

Auteur : Laurent Poupard

Reproduction soumise à autorisation du titulaire des droits d'exploitation

© Région Bourgogne-Franche-Comté, Inventaire du patrimoine



Marteau-pilon : détail. Plaque : Enköpings . Mek . Verkstad . Enköping . Patent . 792.
39, Dole, 61, 63 rue de Crissey

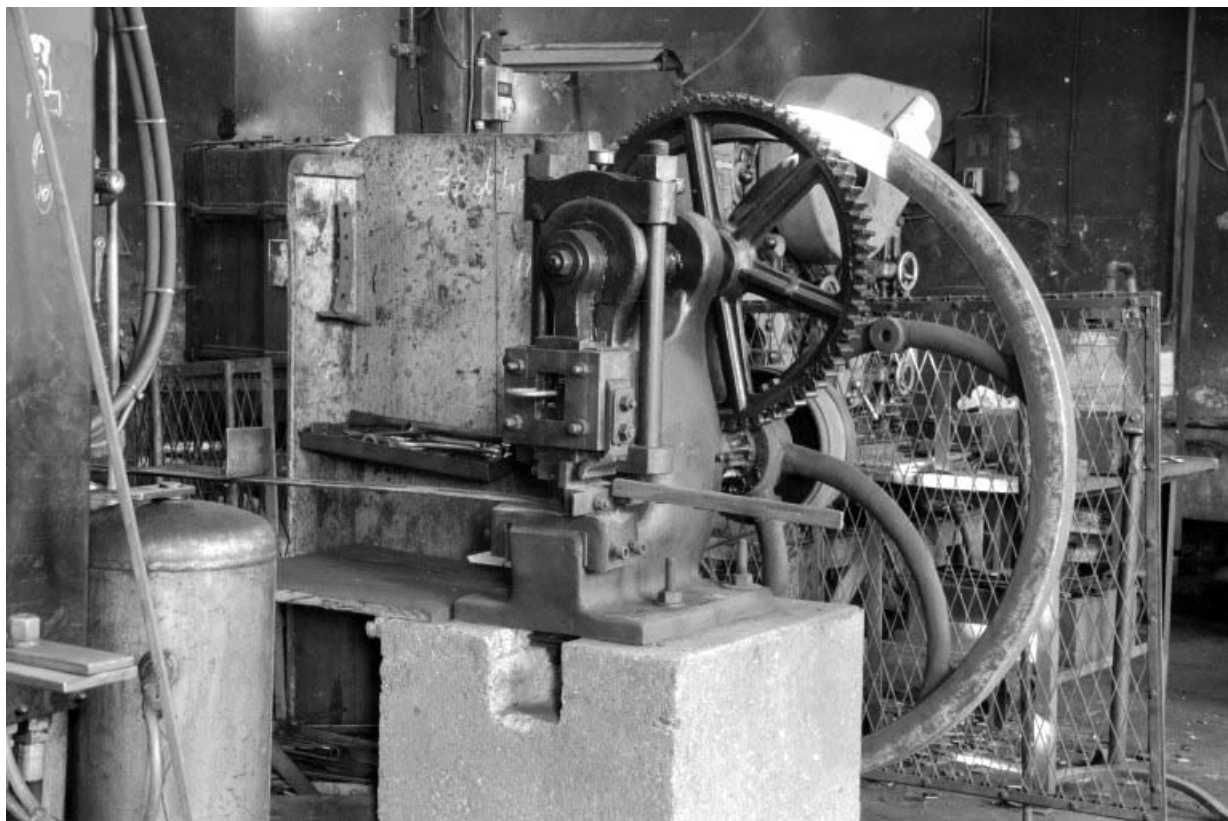
N° de l'illustration : 19893901247Z

Date : 1989

Auteur : Laurent Poupard

Reproduction soumise à autorisation du titulaire des droits d'exploitation

© Région Bourgogne-Franche-Comté, Inventaire du patrimoine



Cisaille.

39, Dole, 61, 63 rue de Crissey

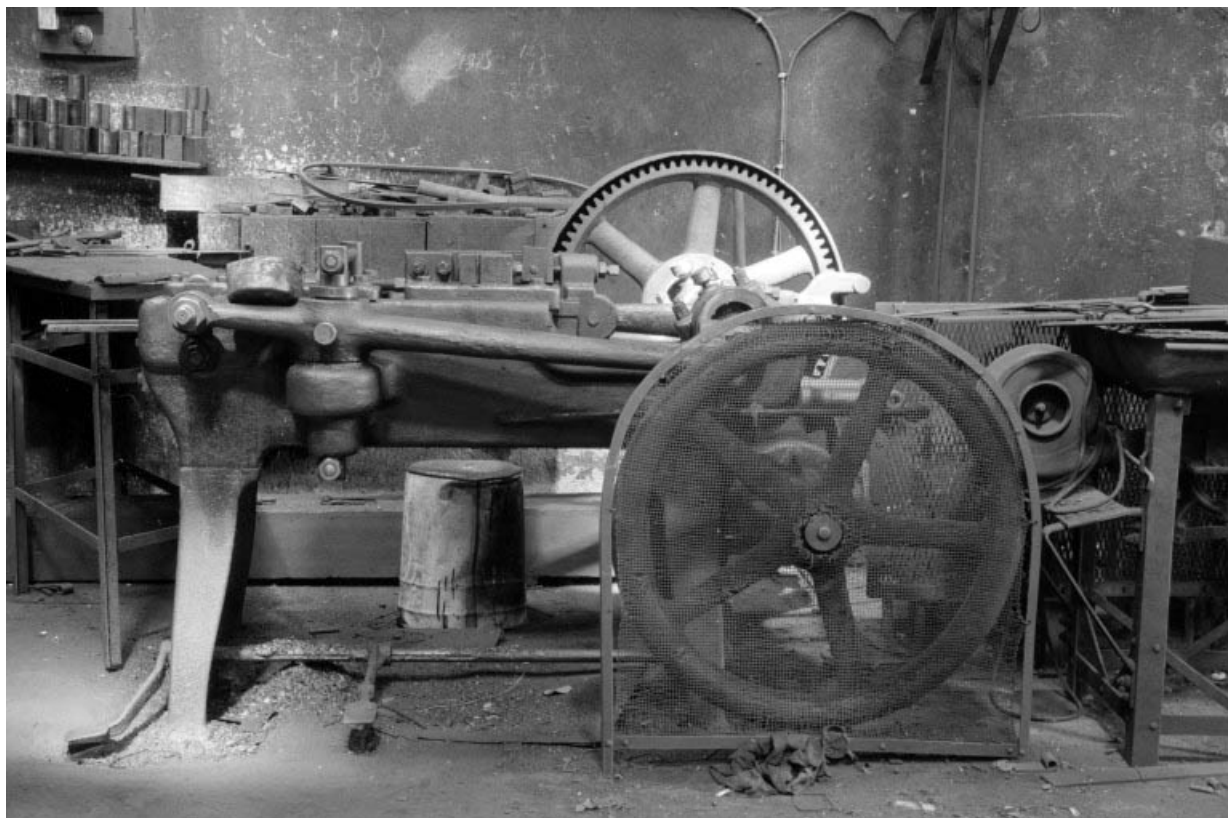
N° de l'illustration : 19893901248Z

Date : 1989

Auteur : Laurent Poupard

Reproduction soumise à autorisation du titulaire des droits d'exploitation

© Région Bourgogne-Franche-Comté, Inventaire du patrimoine



"Machine à rouler".

39, Dole, 61, 63 rue de Crissey

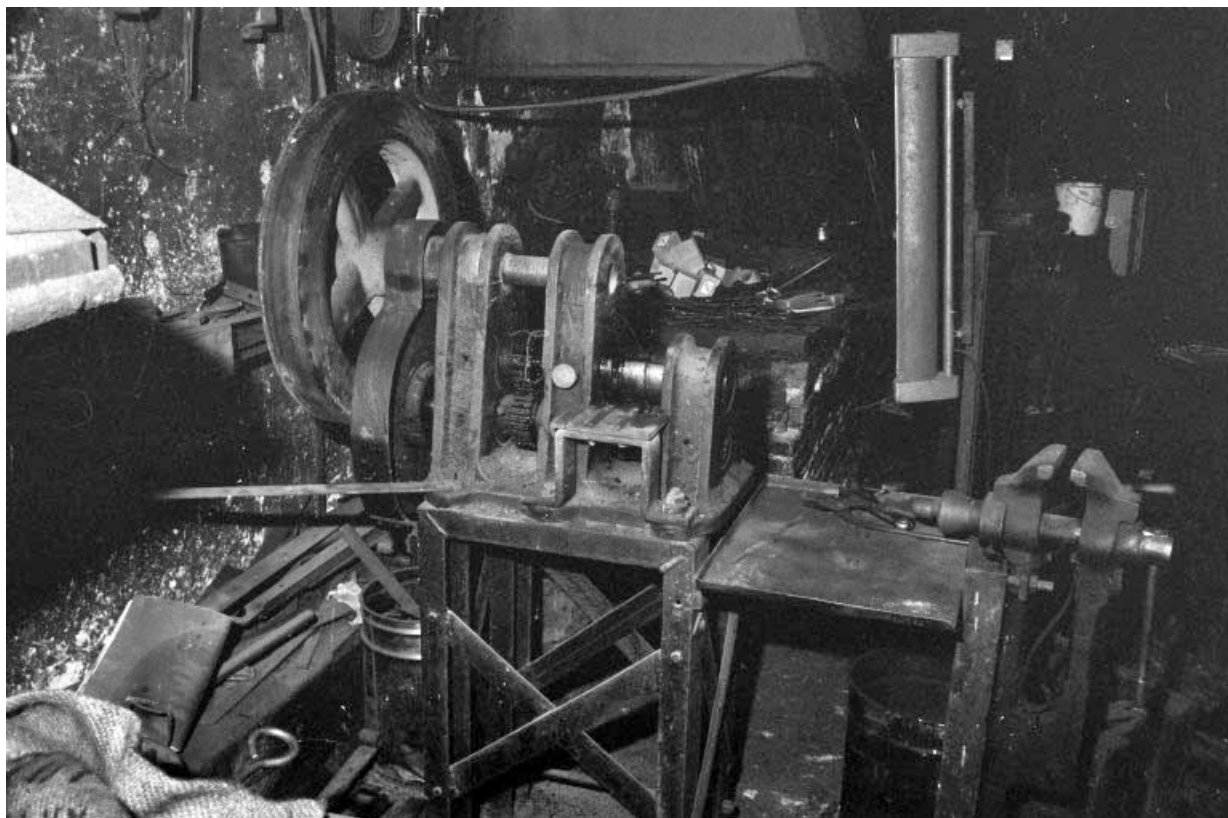
N° de l'illustration : 19893901249Z

Date : 1989

Auteur : Laurent Poupard

Reproduction soumise à autorisation du titulaire des droits d'exploitation

© Région Bourgogne-Franche-Comté, Inventaire du patrimoine



Laminoir.

39, Dole, 61, 63 rue de Crissey

N° de l'illustration : 19893901250Z

Date : 1989

Auteur : Laurent Poupard

Reproduction soumise à autorisation du titulaire des droits d'exploitation

© Région Bourgogne-Franche-Comté, Inventaire du patrimoine