

MOULIN À BLÉ DIT MOULIN DE LA PAPETERIE, MINOTERIE, ACTUELLEMENT MAISON, GYMNASÉ

Bourgogne-Franche-Comté, Jura
Dole
26, 28 rue d' Azans

Dossier IA00125825 réalisé en
1989

Auteur(s) : Laurent Poupard



Historique

Papeterie et poudrerie attestées en 1591. Remplacées au 17^e siècle par un moulin à blé, reconstruit avant 1813 et propriété de Muneret Jeune en 1851. 1855, achat par les frères Menans, propriétaires du haut fourneau situé sur l'île voisine, et qui font apport de l'ensemble à la société des Hauts Fourneaux, Fonderies et Forges de Franche-Comté en 1856. Le haut fourneau, qui avait vers 1835 remplacé la forge de la Lampinette (martinet ?) active dès 1755, fut lui-même démoli en 1869. La même année, le site est racheté par Jacques Boisson puis doté d'une scierie par la suite. Reconstruction du bâtiment des turbines entre 1883 et 1893 puis du bâtiment sur l'île entre 1893 et 1903. Propriété d'Henri Rosier en 1900, il est transformé en moulin à tan et usine électrique pour sa tannerie, 2 à 14 rue des Templiers (voir ce dossier). Entrepôt de la société des Grands Moulins de Dole de 1956 à 1966 puis maison et salle de yoga. Un seul feu à la forge en 1755. Production : 150 milliers de fer en 1772, 1085 tonnes de fonte en 1841. 2 roues hydrauliques et 5 paires de meules au moulin en 1851, 2 machines à vapeur (3 et 20 ch) au haut fourneau en 1858. 1900, 3 turbines, 3 appareils à cylindres Daverio, 2 paires de meules, nettoyeur système Dufour, châssis de scie à lames multiples, scie à ruban, 2 bancs pour scie circulaire. 1838, 8 à 10 ouvriers au haut fourneau, 80 à l'extérieur.

Période(s) principale(s) : limite 18^e siècle 19^e siècle / 4^e quart 19^e siècle

Description

Site industriel desservi par voie navigable. Bâtiment d'eau à deux étages carrés. Tuile plate et toit à croupe au sud sur le bâtiment le plus ancien (atelier sud). ; surface du site en m² : 2585

Éléments descriptifs

Murs : calcaire, moellon, enduit partiel

Toit : tuile mécanique, tuile plate

Étages : 3 étages carrés

Typologie : baie rectangulaire

Énergie utilisée : énergie hydraulique produite sur place, énergie thermique produite sur place, énergie électrique produite sur place

État de conservation :

établissement industriel désaffecté

Sources documentaires

Documents figurés

- Dole. - Pont Romain. Ancienne Papeterie.

Dole. - Pont Romain. Ancienne Papeterie. Carte postale, s.d. [limite 19e siècle 20e siècle, avant 1893 ?]. B.F. éd., Chalon-sur-Saône.

Lieu de conservation : Collection particulière : Georges Faivre, Dole

- **Dole. - Pont romain - Ancienne papeterie.**

Dole. - Pont romain - Ancienne papeterie. Carte postale, s.d. [limite 19e siècle 20e siècle, avant 1903].

Lieu de conservation : Collection particulière : Rémy Deï Tos, Foucherans (39)

- **Ville de Dole. Plan du Faubourg de la Bedugue [partie].**

Ville de Dole. Plan du Faubourg de la Bedugue [partie]. Dessin, 1888. Echelle 1:2500, par Ruffier, Ph. (architecte)

Lieu de conservation : Archives communales, Dole

- **Haut fourneau de Dole. Terrain et dépendances.**

Haut fourneau de Dole. Terrain et dépendances. Dessin, 1868. Echelle 1:500, par Decoursières, J. (architecte)

Lieu de conservation : Archives communales, Dole

- **Dôle. - Ruines d'un pont romain sur le Doubs.**

Dôle. - Ruines d'un pont romain sur le Doubs. Carte postale, s.d. [limite 19e siècle 20e siècle, avant 1903]. A la Civette éd., Dole.

Lieu de conservation : Collection particulière : Georges Faivre, Dole

- **Haut fourneau de la Lampinette à Dole. Plan de détail.**

Haut fourneau de la Lampinette à Dole. Plan de détail. Dessin (plume, lavis), 1835. Echelle 1:200.

Lieu de conservation : Archives départementales du Doubs, Besançon- Cote du document : 3 S Bureau administratif de la navigation, usines

- **Plan du Haut-fourneau de Dôle.**

Plan du Haut-fourneau de Dôle. Dessin, s.d. [1835]. Echelle 1:250.

Lieu de conservation : Archives départementales du Jura, Montmorot

- **Dole (Jura) - Vestige d'un Pont Romain.**

Dole (Jura) - Vestige d'un Pont Romain. Carte postale, s.d. [limite 19e siècle 20e siècle, avant 1903]. Mittaine éd, par Karrer, G. (photographe)

Lieu de conservation : Collection particulière : Rémy Deï Tos, Foucherans (39)

Informations complémentaires

- **Voir le dossier numérisé** : <https://patrimoine.bourgognefranchecomte.fr/gtrudov/IA00125825/index.htm>

Thématiques : patrimoine industriel du Jura

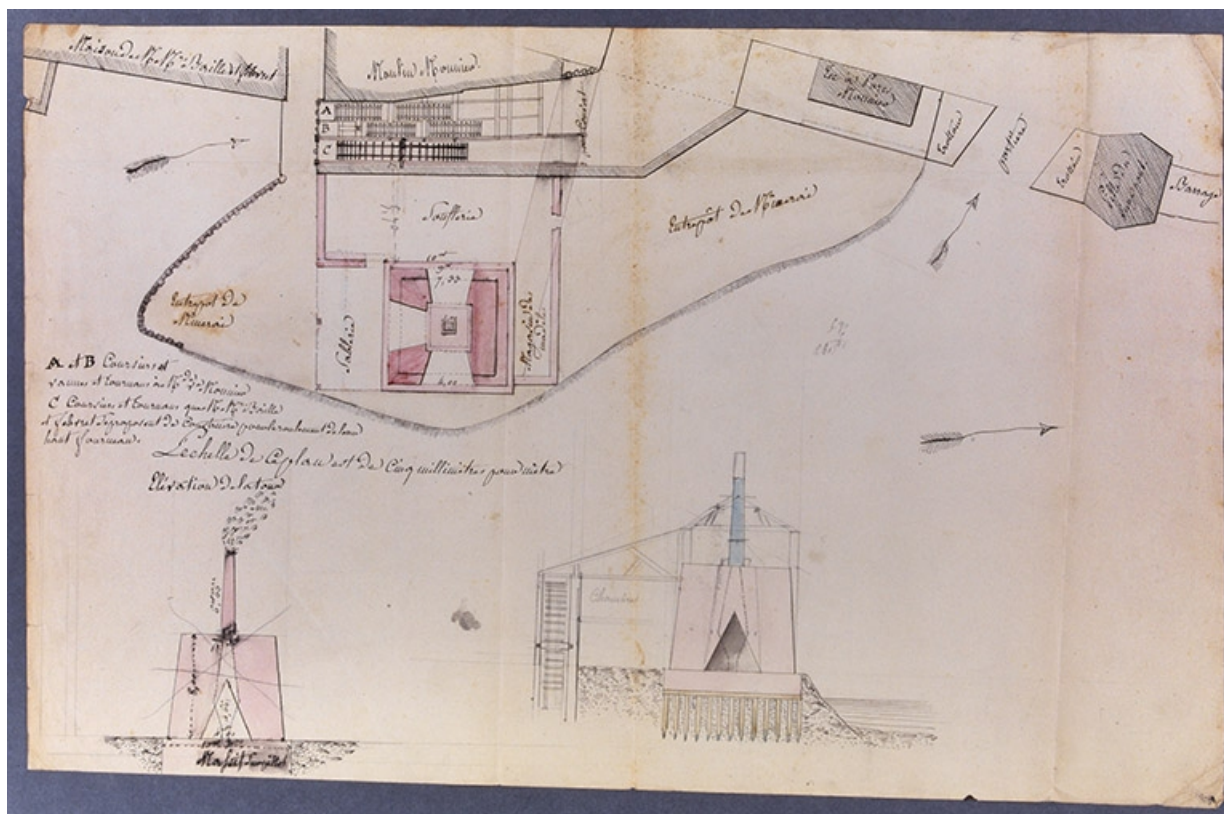
Aire d'étude et canton : Jura

Hydrographie : le Doubs

Dénomination : forge, haut fourneau, moulin à blé, minoterie

Parties constituantes non étudiées : bâtiment d'eau, barrage, atelier de fabrication, magasin industriel, cour, passerelle

© Région Bourgogne-Franche-Comté, Inventaire du patrimoine



Haut fourneau de la Lampinette à Dole. Plan de détail.

39, Dole, 26, 28 rue d' Azans

Source :

Dessin (plume, lavis), 1835. Echelle 1:200. Lieu de conservation : Archives départementales du Doubs, Besançon.

Cote : 3 S Bureau administratif de la navigation, usines

Lieu de conservation : Archives départementales du Doubs, Besançon - Cote du document : 3 S Bureau administratif de la navigation, usines

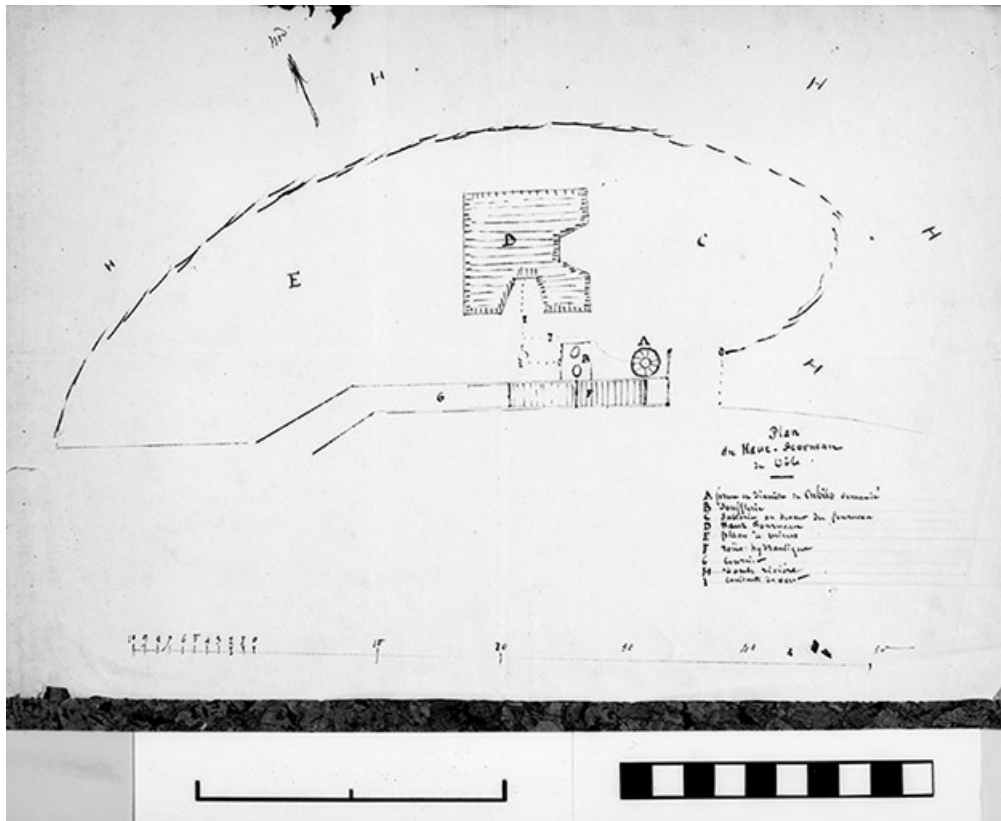
N° de l'illustration : 20013900306XA

Date : 2001

Auteur : Jérôme Mongreville

Reproduction soumise à autorisation du titulaire des droits d'exploitation

© Région Bourgogne-Franche-Comté, Inventaire du patrimoine



Plan du Haut-fourneau de Dôle.

39, Dole, 26, 28 rue d' Azans

Source :

Dessin, s.d. [1835]. Echelle 1:250. Lieu de conservation : Archives départementales du Jura, Montmorot

Lieu de conservation : Archives départementales du Jura, Montmorot

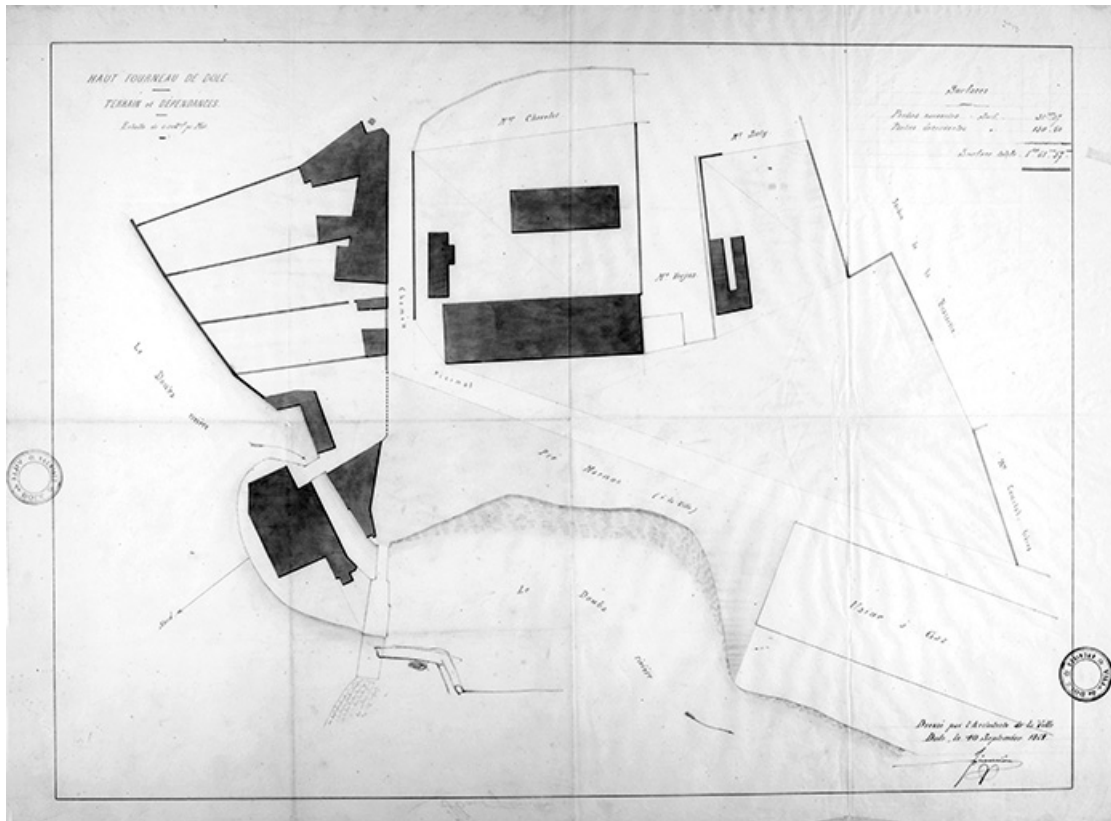
N° de l'illustration : 19903901013X

Date : 1990

Auteur : Yves Sancey

Reproduction soumise à autorisation du titulaire des droits d'exploitation

© Région Bourgogne-Franche-Comté, Inventaire du patrimoine



Haut fourneau de Dole. Terrain et dépendances.

39, Dole, 26, 28 rue d' Azans

Source :

Dessin, 1868. Echelle 1:500, par Decoursières, J. (architecte). Lieu de conservation : Archives communales, Dole

Lieu de conservation : Archives communales, Dole

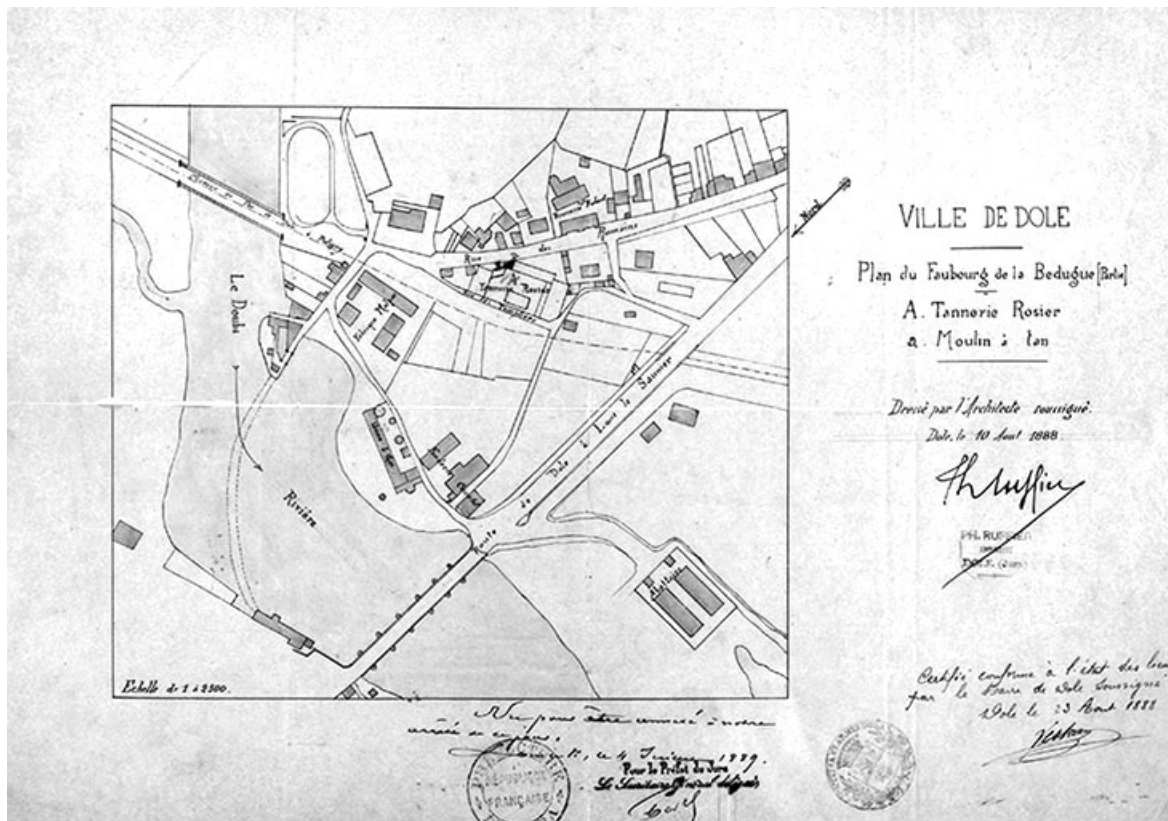
N° de l'illustration : 19903901027X

Date : 1990

Auteur : Yves Sancey

Reproduction soumise à autorisation du titulaire des droits d'exploitation

© Région Bourgogne-Franche-Comté, Inventaire du patrimoine



Ville de Dole. Plan du Faubourg de la Bedugue [partie].

39, Dole, 26, 28 rue d' Azans

Source :

Dessin, 1888. Echelle 1:2500, par Ruffier, Ph. (architecte). Lieu de conservation : Archives communales, Dole

Lieu de conservation : Archives communales, Dole

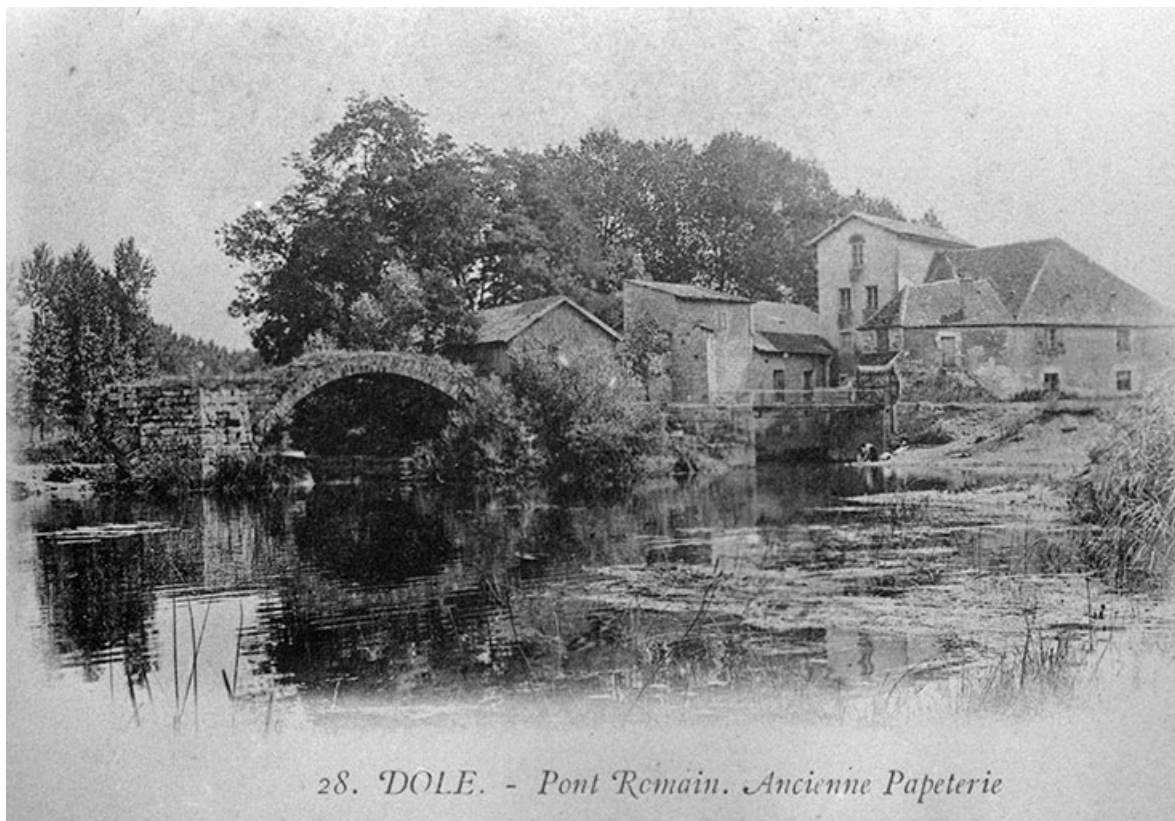
N° de l'illustration : 19903901012X

Date : 1990

Auteur : Yves Sancey

Reproduction soumise à autorisation du titulaire des droits d'exploitation

© Région Bourgogne-Franche-Comté, Inventaire du patrimoine



28. DOLE. - Pont Romain. Ancienne Papeterie

Dole. - Pont Romain. Ancienne Papeterie.

39, Dole, 26, 28 rue d' Azans

Source :

Carte postale, s.d. [limite 19e siècle 20e siècle, avant 1893 ?]. B.F. éd., Chalon-sur-Saône. Lieu de conservation :

collection particulière : Georges Faivre, Dole

Lieu de conservation : Collection particulière : Georges Faivre, Dole

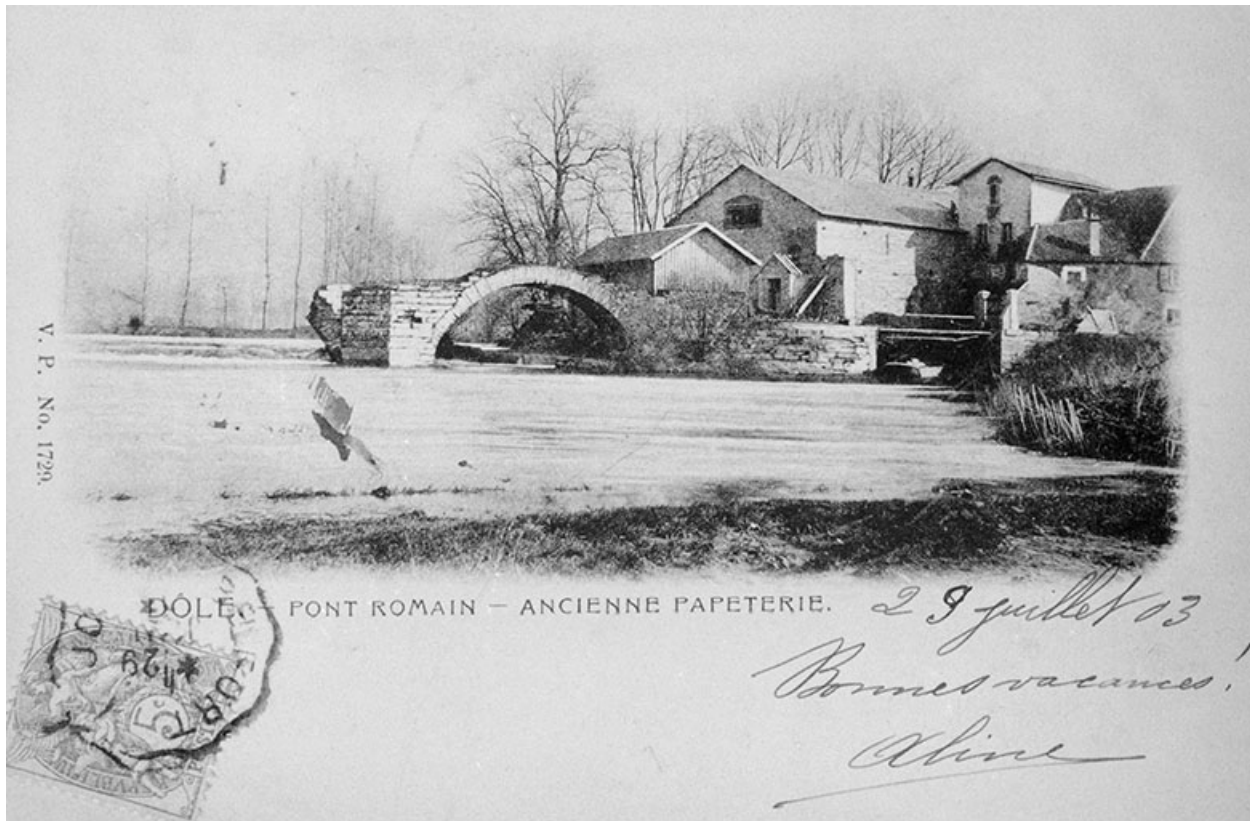
N° de l'illustration : 19893901203Z

Date : 1989

Auteur : Laurent Poupard (reproduction)

Reproduction soumise à autorisation du titulaire des droits d'exploitation

© Région Bourgogne-Franche-Comté, Inventaire du patrimoine



Dole. - Pont romain - Ancienne papeterie.

39, Dole, 26, 28 rue d' Azans

Source :

Carte postale, s.d. [limite 19e siècle 20e siècle, avant 1903]. Lieu de conservation : collection particulière : Rémy Deï Tos, Foucherans (39)

Lieu de conservation : Collection particulière : Rémy Deï Tos, Foucherans (39)

N° de l'illustration : 19893901204Z

Date : 1989

Auteur : Laurent Poupard (reproduction)

Reproduction soumise à autorisation du titulaire des droits d'exploitation

© Région Bourgogne-Franche-Comté, Inventaire du patrimoine



Dôle. - Ruines d'un pont romain sur le Doubs.

39, Dole, 26, 28 rue d' Azans

Source :

Carte postale, s.d. [limite 19e siècle 20e siècle, avant 1903]. A la Civette éd., Dole. Lieu de conservation : collection particulière : Georges Faivre, Dole

Lieu de conservation : Collection particulière : Georges Faivre, Dole

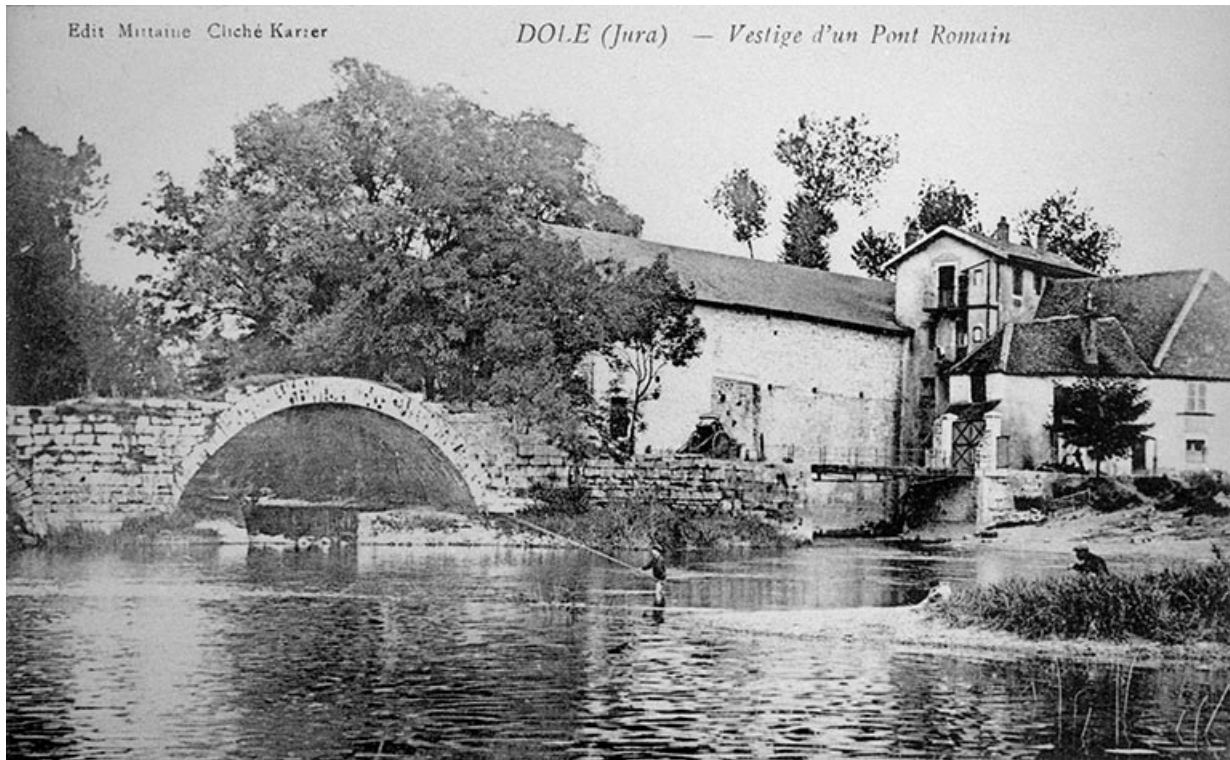
N° de l'illustration : 19893901206Z

Date : 1989

Auteur : Laurent Poupard (reproduction)

Reproduction soumise à autorisation du titulaire des droits d'exploitation

© Région Bourgogne-Franche-Comté, Inventaire du patrimoine



Dole (Jura) - Vestige d'un Pont Romain.

39, Dole, 26, 28 rue d' Azans

Source :

Carte postale, s.d. [limite 19e siècle 20e siècle, avant 1903]. Mittaine éd, par Karrer, G. (photographe). Lieu de conservation : collection particulière : Rémy Deï Tos, Foucherans (39)

Lieu de conservation : Collection particulière : Rémy Deï Tos, Foucherans (39)

N° de l'illustration : 19893901207Z

Date : 1989

Auteur : Laurent Poupard (reproduction)

Reproduction soumise à autorisation du titulaire des droits d'exploitation

© Région Bourgogne-Franche-Comté, Inventaire du patrimoine



Vue d'ensemble depuis le moulin à bateau, à l'ouest.

39, Dole, 26, 28 rue d' Azans

N° de l'illustration : 19903901028ZA

Date : 1990

Auteur : Laurent Poupard

Reproduction soumise à autorisation du titulaire des droits d'exploitation

© Région Bourgogne-Franche-Comté, Inventaire du patrimoine



Vue d'ensemble, depuis l'est.

39, Dole, 26, 28 rue d' Azans

N° de l'illustration : 19903901029ZA

Date : 1990

Auteur : Laurent Poupard

Reproduction soumise à autorisation du titulaire des droits d'exploitation

© Région Bourgogne-Franche-Comté, Inventaire du patrimoine



Vue d'ensemble, depuis l'ouest.

39, Dole, 26, 28 rue d' Azans

N° de l'illustration : 19893901199ZA

Date : 1989

Auteur : Laurent Poupard

Reproduction soumise à autorisation du titulaire des droits d'exploitation

© Région Bourgogne-Franche-Comté, Inventaire du patrimoine



Façade antérieure.

39, Dole, 26, 28 rue d' Azans

N° de l'illustration : 19903901031Z

Date : 1990

Auteur : Laurent Poupard

Reproduction soumise à autorisation du titulaire des droits d'exploitation

© Région Bourgogne-Franche-Comté, Inventaire du patrimoine



Façade postérieure.

39, Dole, 26, 28 rue d' Azans

N° de l'illustration : 19903901030Z

Date : 1990

Auteur : Laurent Poupard

Reproduction soumise à autorisation du titulaire des droits d'exploitation

© Région Bourgogne-Franche-Comté, Inventaire du patrimoine