

FONDERIE COURTOT, PUIS FONDERIE DE LA CIE NATIONALE DES RADIATEURS ET FONDERIE BERMOND

Bourgogne-Franche-Comté, Jura
Dole
17 rue des Templiers

Dossier IA00125820 réalisé en 1989 revu en 1990

Auteur(s) : Laurent Poupard



Historique

En 1837, une fonderie de seconde fusion est bâtie par Morel-Opinel. Elle passe à Vuillamy-Fleury avant 1854 puis à la société Courttot Frères en 1859. Un deuxième bâtiment est construit au nord de la rue des Templiers entre 1851 et 1864, un troisième entre 1881 et 1888. L'usine est exploitée par la Cie nationale des Radiateurs (CNR) à partir de 1898 : fabrication de radiateurs et chaudières en fonte et extension des bâtiments avant 1905. En 1905, la CNR édifie une autre usine au lieu-dit la Fenotte (future usine Ideal-Standard, voir ce dossier). En 1908, le site primitif de la Bedugue est divisé : la partie au nord de la rue des Templiers est occupée par la fonderie Bermond et Cie, fabrique de cuisinières qui ferme en 1966. Elle est remplacée en 1969 par un magasin de commerce, la Franc-comtoise de Confort, société d'installateurs en plomberie qui couvre la cour intérieure vers 1970. Terrain et bâtiments au sud de la rue sont partiellement occupés, de 1937 à 1984, par la société des Grands Moulins de Dole qui devient Sanders Franche-Comté par la suite : installation d'une fabrique d'aliments pour bétail, incendiée en 1982. Les bâtiments sont alors démolis sauf l'atelier de fonderie de la CNR, transformé en gymnase en 1986. Le restant du site est tenu de 1936 à 1963 par l'Union métallurgique doloise, usine de matériel radioélectrique qui, en 1959, construit un nouvel atelier de fabrication (1980 BY 175) près de la voie ferrée (dépendant actuellement de la conserverie Clavière, voir ce dossier). Cubilot en 1838, machine à vapeur de 6 ch en 1853. 57 personnes en 1932, 50 en 1959 à la fonderie Bermond, 40 en 1974 aux Grands Moulins de Dole.

Période(s) principale(s) : 2e quart 19e siècle / 3e quart 19e siècle / 4e quart 19e siècle / limite 19e siècle 20e siècle

Description

Atelier de fabrication remarquable (aujourd'hui gymnase) avec toit à longs pans brisés couvert de tuiles plates. Atelier de fabrication au n° 17 : baies alternativement rectangulaires et en arc segmentaire, étage de comble sur la partie orientale du bâtiment. Cour intérieure couverte d'un appentis en tôle ondulée. Bureau : murs en béton et en brique, couverture en matériau synthétique, toit en appentis sur la partie ancienne au nord et croupe polygonale sur l'extension au sud.

Eléments descriptifs

Murs : calcaire, béton, brique, moellon, enduit

Toit : tuile mécanique, tuile plate, tôle ondulée, matériau synthétique en couverture

Etages : étage de comble

Couvrement : charpente en bois apparente

Typologie : baie rectangulaire, baie avec arc segmentaire

Energie utilisée : énergie thermique produite sur place, énergie électrique achetée

État de conservation :

restauré, établissement industriel désaffecté

Sources documentaires

Documents figurés

- **Vue d'ensemble de la fonderie depuis le sud.**

Vue d'ensemble de la fonderie depuis le sud. Photographie, s.d. [4e quart 19e siècle].

Lieu de conservation : Collection particulière

- **Dole. - Vue générale.**

Dole. - Vue générale. Carte postale, s.d. [1er quart 20e siècle, entre 1903 et 1912]. H. Ledun, Dole.

Lieu de conservation : Archives départementales du Doubs, Besançon

- **11. Dole - Vue Générale.**

11. Dole - Vue Générale. Carte postale, s.d. [limite 19e siècle 20e siècle, avant 1908]. L.Q. éd., Dole.

Lieu de conservation : Collection particulière : Rémy Deï Tos, Foucherans (39)

- **Extrait du plan cadastrale de la ville de Dole [...] plan de situation.**

Extrait du plan cadastrale de la ville de Dole [...] plan de situation. Dessin, 1864, par Martin (agent voyer)

Lieu de conservation : Archives départementales du Jura, Montmorot

- **Vue d'ensemble depuis le sud, entre 1967 et 1971.**

Vue d'ensemble depuis le sud, entre 1967 et 1971. Photographie, s.d. [3e quart 20e siècle]. Dans : " Ville de Dole " / J.-P.

Jouve, s.l., s.d. [1971].

- **Dole (Jura). - Usines Bermond.**

Dole (Jura). - Usines Bermond. Carte postale, s.d. [1er quart 20e siècle, après 1908], par Lardier, C. (photographe)

Lieu de conservation : Collection particulière

- **Dole - Vue Générale.**

Dole - Vue Générale. Carte postale, s.d. [limite 19e siècle 20e siècle, avant 1904]. Payan éd., Dole.

Lieu de conservation : Archives départementales du Doubs, Besançon

Informations complémentaires

- **Voir le dossier numérisé :** <https://patrimoine.bourgognefranchecomte.fr/gtrudov/IA00125820/index.htm>

Éléments remarquables : atelier de fabrication

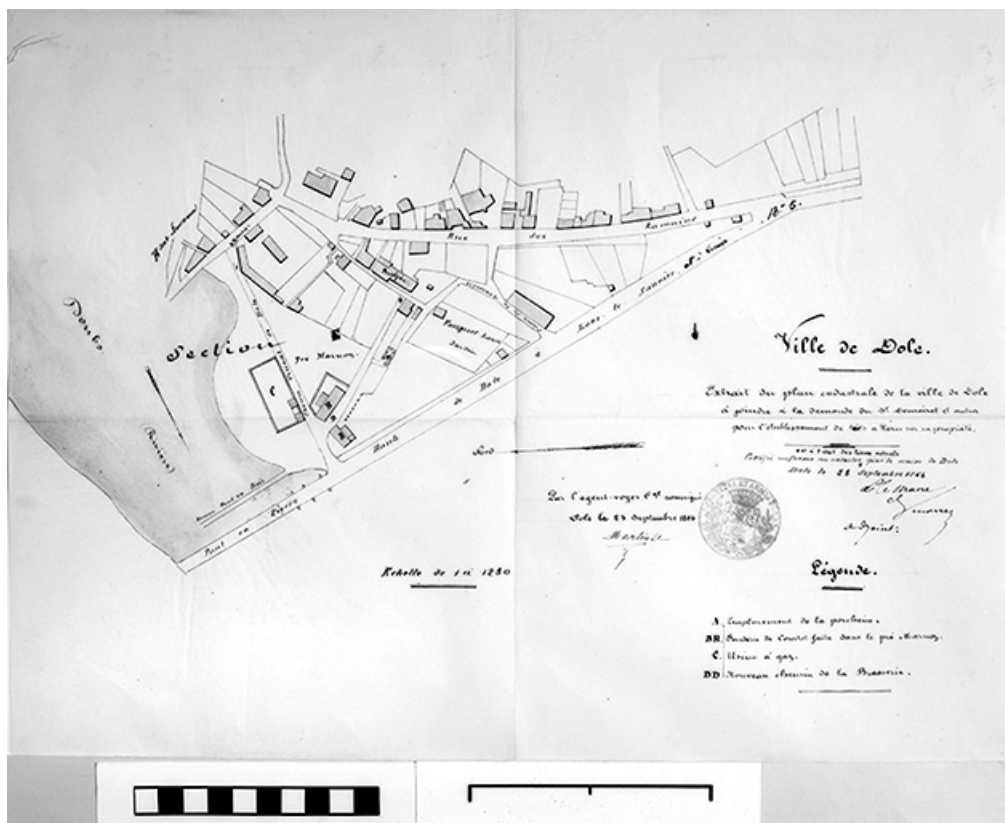
Thématiques : patrimoine industriel du Jura

Aire d'étude et canton : Jura

Dénomination : fonderie

Parties constituantes non étudiées : bureau, atelier de fabrication, cour

© Région Bourgogne-Franche-Comté, Inventaire du patrimoine



Extrait du plan cadastral de la ville de Dole [...] plan de situation.

39, Dole, 17 rue des Templiers

Source :

Dessin, 1864, par Martin (agent voyer). Lieu de conservation : Archives départementales du Jura, Montmorot

Lieu de conservation : Archives départementales du Jura, Montmorot

N° de l'illustration : 19903901014X

Date : 1990

Auteur : Yves Sancey

Reproduction soumise à autorisation du titulaire des droits d'exploitation

© Région Bourgogne-Franche-Comté, Inventaire du patrimoine



Vue d'ensemble de la fonderie depuis le sud.

39, Dole, 17 rue des Templiers

Source :

Photographie, s.d. [4e quart 19e siècle]. Lieu de conservation : collection particulière

Lieu de conservation : Collection particulière

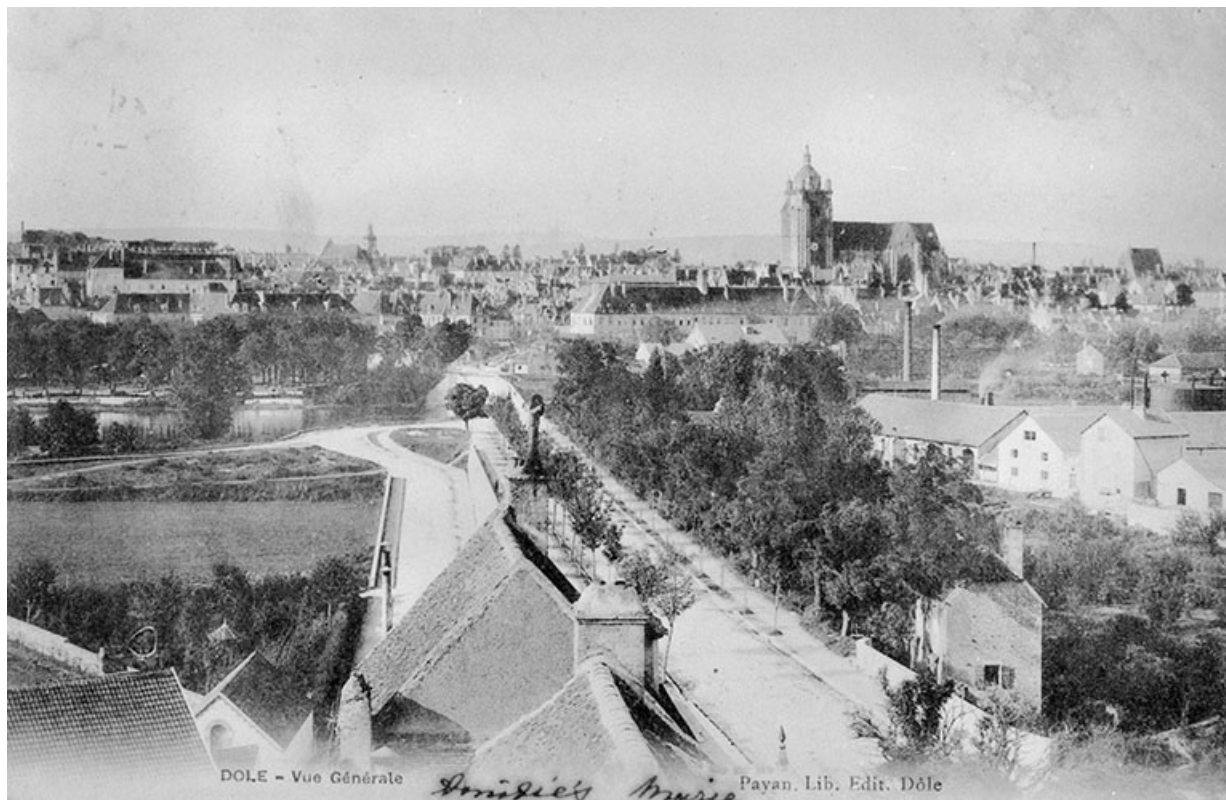
N° de l'illustration : 19893900194X

Date : 1989

Auteur : Jérôme Mongreville (reproduction)

Reproduction soumise à autorisation du titulaire des droits d'exploitation

© Région Bourgogne-Franche-Comté, Inventaire du patrimoine



Dole - Vue Générale.

39, Dole, 17 rue des Templiers

Source :

Carte postale, s.d. [limite 19e siècle 20e siècle, avant 1904]. Payan éd., Dole. Lieu de conservation : Archives départementales du Doubs, Besançon

Lieu de conservation : Archives départementales du Doubs, Besançon

N° de l'illustration : 19893901221X

Date : 1989

Auteur : Yves Sancey (reproduction)

Reproduction soumise à autorisation du titulaire des droits d'exploitation

© Région Bourgogne-Franche-Comté, Inventaire du patrimoine



Dole. - Vue générale.

39, Dole, 17 rue des Templiers

Source :

Carte postale, s.d. [1er quart 20e siècle, entre 1903 et 1912]. H. Ledun, Dole. Lieu de conservation : Archives départementales du Doubs, Besançon

Lieu de conservation : Archives départementales du Doubs, Besançon

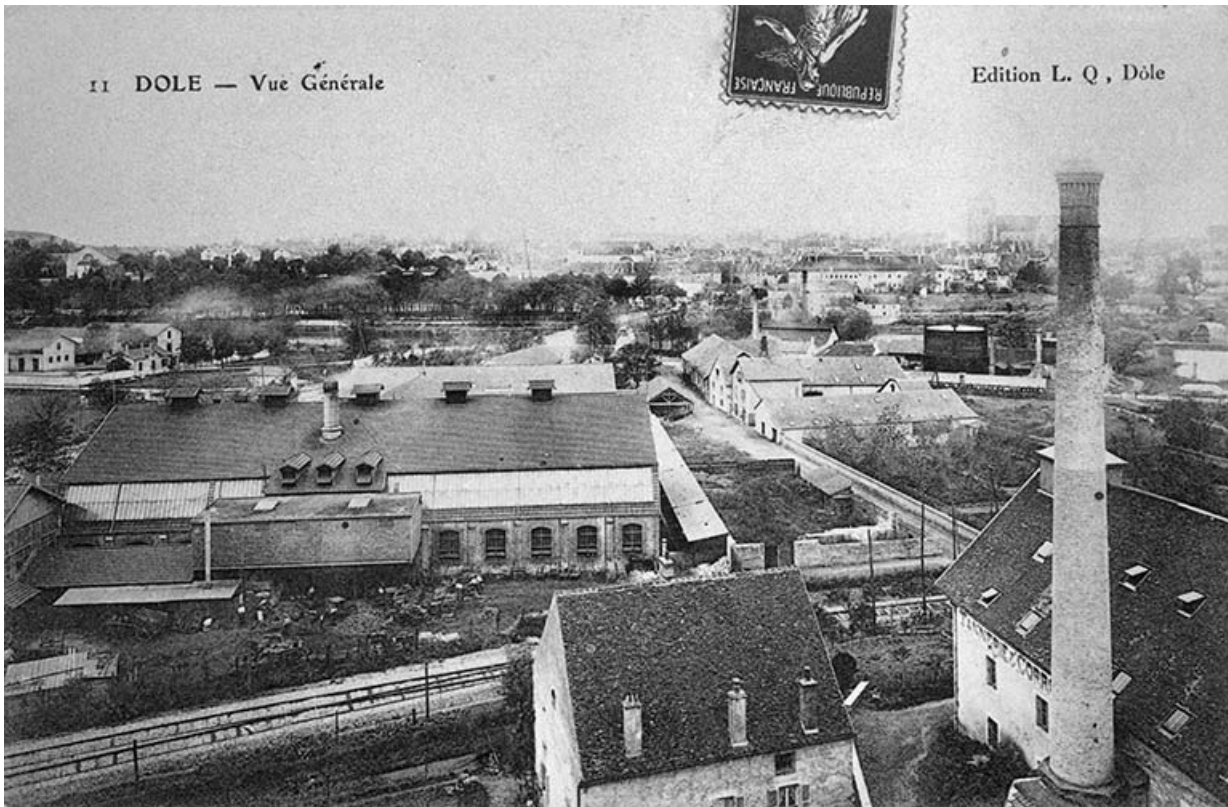
N° de l'illustration : 19893900195X

Date : 1989

Auteur : Jérôme Mongreville (reproduction)

Reproduction soumise à autorisation du titulaire des droits d'exploitation

© Région Bourgogne-Franche-Comté, Inventaire du patrimoine



11. Dole - Vue Générale.

39, Dole, 17 rue des Templiers

Source :

Carte postale, s.d. [limite 19e siècle 20e siècle, avant 1908]. L.Q. éd., Dole. Lieu de conservation : collection particulière : Rémy Deï Tos, Foucherans (39)

Lieu de conservation : Collection particulière : Rémy Deï Tos, Foucherans (39)

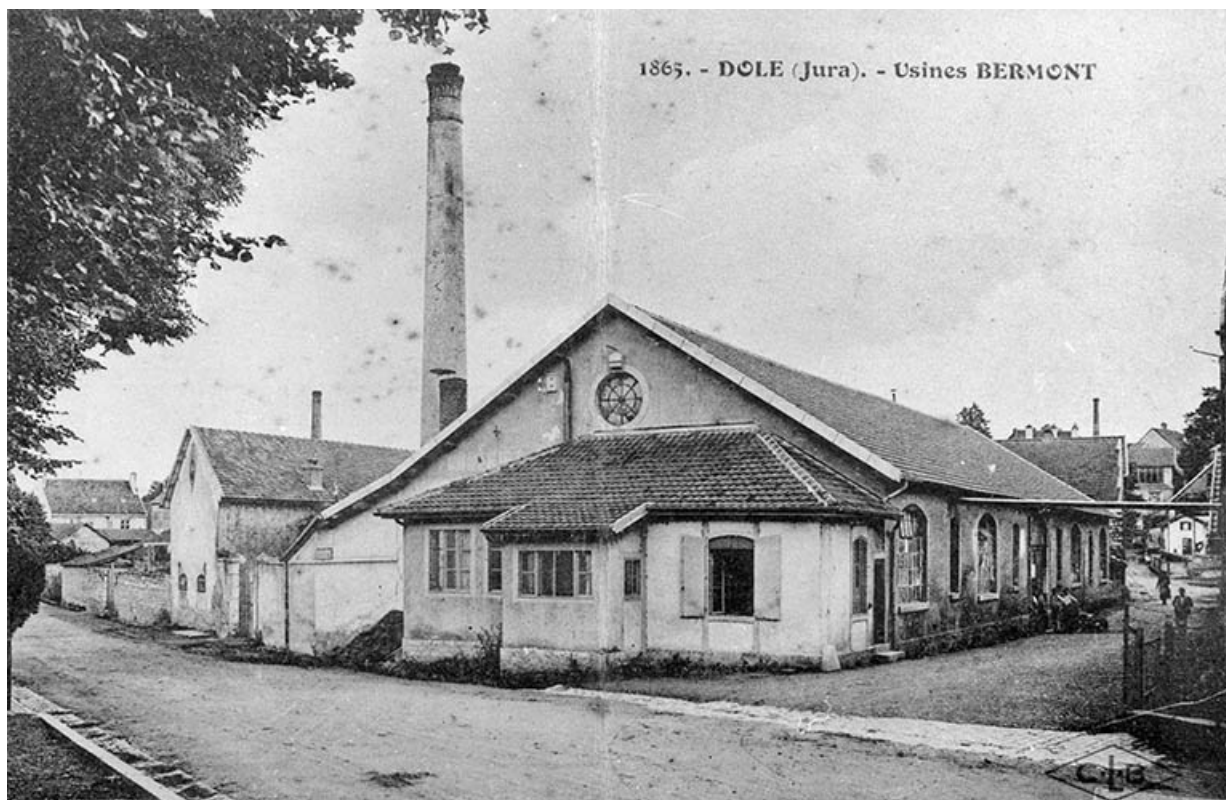
N° de l'illustration : 19893900193Z

Date : 1989

Auteur : Laurent Poupard (reproduction)

Reproduction soumise à autorisation du titulaire des droits d'exploitation

© Région Bourgogne-Franche-Comté, Inventaire du patrimoine



Dole (Jura). - Usines BERMONT.

39, Dole, 17 rue des Templiers

Source :

Carte postale, s.d. [1er quart 20e siècle, après 1908], par Lardier, C. (photographe). Lieu de conservation : collection particulière

Lieu de conservation : Collection particulière

N° de l'illustration : 19883900461X

Date : 1988

Auteur : Yves Sancey (reproduction)

Reproduction soumise à autorisation du titulaire des droits d'exploitation

© Région Bourgogne-Franche-Comté, Inventaire du patrimoine



Vue d'ensemble depuis le sud, entre 1967 et 1971.

39, Dole, 17 rue des Templiers

Source :

Vue d'ensemble depuis le sud, entre 1967 et 1971. Photographie, s.d. [3e quart 20e siècle]. Dans : " Ville de Dole " / J.-P. Jouve, s.l., s.d. [1971].

N° de l'illustration : 19893900196X

Date : 1989

Auteur : Jérôme Mongreville (reproduction)

Reproduction soumise à autorisation du titulaire des droits d'exploitation

© Région Bourgogne-Franche-Comté, Inventaire du patrimoine



Vue d'ensemble depuis le sud-ouest en 1989.

39, Dole, 17 rue des Templiers

N° de l'illustration : 19893900198ZA

Date : 1989

Auteur : Laurent Poupard

Reproduction soumise à autorisation du titulaire des droits d'exploitation

© Région Bourgogne-Franche-Comté, Inventaire du patrimoine



Vue d'ensemble du magasin de commerce, depuis l'ouest.

39, Dole, 17 rue des Templiers

N° de l'illustration : 19893900199ZA

Date : 1989

Auteur : Laurent Poupard

Reproduction soumise à autorisation du titulaire des droits d'exploitation

© Région Bourgogne-Franche-Comté, Inventaire du patrimoine



Vue d'ensemble du gymnase, depuis le sud-ouest.

39, Dole, 17 rue des Templiers

N° de l'illustration : 19893900200ZA

Date : 1989

Auteur : Laurent Poupard

Reproduction soumise à autorisation du titulaire des droits d'exploitation

© Région Bourgogne-Franche-Comté, Inventaire du patrimoine



Façade latérale gauche du gymnase.

39, Dole, 17 rue des Templiers

N° de l'illustration : 19893900201ZA

Date : 1989

Auteur : Laurent Poupard

Reproduction soumise à autorisation du titulaire des droits d'exploitation

© Région Bourgogne-Franche-Comté, Inventaire du patrimoine



Intérieur du gymnase.

39, Dole, 17 rue des Templiers

N° de l'illustration : 19893900338Z

Date : 1989

Auteur : Laurent Poupard

Reproduction soumise à autorisation du titulaire des droits d'exploitation

© Région Bourgogne-Franche-Comté, Inventaire du patrimoine



Cuisinière fabriquée par la fonderie Vuillamy-Fleury.
39, Dole, 17 rue des Templiers

Source :

Lieu de conservation : Musée comtois, Besançon

N° de l'illustration : 19893901226Z

Date : 1989

Auteur : Laurent Poupard

Reproduction soumise à autorisation du titulaire des droits d'exploitation

© Région Bourgogne-Franche-Comté, Inventaire du patrimoine



Plaque de fabricant de la cuisinière.

39, Dole, 17 rue des Templiers

Source :

Lieu de conservation : Musée comtois, Besançon

N° de l'illustration : 19893901227Z

Date : 1989

Auteur : Laurent Poupard

Reproduction soumise à autorisation du titulaire des droits d'exploitation

© Région Bourgogne-Franche-Comté, Inventaire du patrimoine