

FÉCULERIE (AMIDONNERIE), ACTUELLEMENT CONSERVERIE CLAVIÈRE, BLANCHISSERIE

Bourgogne-Franche-Comté, Jura
Dole
13, 19 rue d' Azans

Dossier IA00125819 réalisé en
1989

Auteur(s) : Laurent Poupard



Historique

Entre 1851 et 1857, une halle à charbon est établie pour le service du haut fourneau voisin, dit du moulin de la Papeterie. Propriété de la société des Hauts Fourneaux, Fonderies et Forges de Franche-Comté à partir de 1856, elle est démolie vers 1869. En 1873, deux Alsaciens, Daniel Spoetnagel et Auguste Hoenig, construisent une amidonnerie avec féculerie. Elle est remplacée en 1882 par l'usine Malpas où sont fabriqués des encres, du bleu pour l'azurage du linge, des produits d'entretien, des chaussons et des boîtes en bois (scierie). Des agrandissements ont lieu en 1884, vers 1909 puis vers 1920. Fermée après la Seconde Guerre mondiale, l'usine abrite ensuite, de 1959 à 1978, une société de confection, la Safac. Les bâtiments sont achetés en 1978 par la société de charcuterie et salaisons Clavière, implantée à proximité depuis 1969. De nouveaux ateliers sont construits de 1971 à 1986. Le site accueille en outre la blanchisserie Malapel, vers 1981, et la société Serig, en 1986, qui fait édifier le bâtiment de bureaux. La remise de la société Clavière est un ancien atelier de fabrication construit en 1959 par l'Union métallurgique doloise, usine de matériel radioélectrique.

Machine à vapeur après 1875.

Société Clavière : 126 salariés en 1987.

Période(s) principale(s) : 3e quart 19e siècle / 3e quart 20e siècle / 4e quart 20e siècle

Description

Bureau de la société Clavière : moellon calcaire, accès aux deux étages carrés et à l'étage en surcroît par une cage d'escalier et un monte-charge placés dans un corps de bâtiment en béton, couverture en tuile mécanique. Structure métallique et essentage de tôle pour les bureaux de la Serig. Pan de bois et essentage d'ardoises pour l'ancienne conciergerie, aux baies en arc segmentaire. Autres bâtiments alliant béton, pan de fer, essentage de tôle ou enduit, ciment-amiante ou tôle ondulée en couverture.

Éléments descriptifs

Murs : calcaire, béton, fer, bois, moellon, parpaing de béton, pan de fer, pan de bois, enduit, enduit, essentage de tôle, essentage d'ardoise

Toit : tuile mécanique, ciment amiante en couverture, tôle ondulée, béton en couverture

Étages : 2 étages carrés, étage en surcroît

Couvrement : charpente métallique apparente, charpente en bois apparente

Élévation : élévation à travées

Autres organes de circulations : monte-charge

Typologie : baie rectangulaire, baie avec arc segmentaire

Énergie utilisée : énergie thermique produite sur place, énergie électrique achetée moteur électrique

Sources documentaires

Documents figurés

- **Vue panoramique.**

Vue panoramique. Dessin, papier à en-tête, 1921.
Lieu de conservation : Archives communales, Dole

- **Dole (Jura) - Les Bords du Doubs. Ruines du Pont Romain.**

Dole (Jura) - Les Bords du Doubs. Ruines du Pont Romain. Carte postale, s.d. [1er quart 20e siècle, avant 1921]. Mittaine éd, par Karrer, G. (photographe)
Lieu de conservation : Collection particulière

- **Plan à joindre à la demande de M. Daniel Spoettnagel fils [...] plan-masse.**

Plan à joindre à la demande de M. Daniel Spoettnagel fils [...] plan-masse. Dessin, 1873. Echelle 1:2500, par Charmier (agent voyer)
Lieu de conservation : Archives départementales du Jura, Montmorot

- **Dole - Vue Générale.**

Dole - Vue Générale. Carte postale, s.d. [limite 19e siècle 20e siècle, vers 1903]. B.F. éd., Chalon-sur-Saône.
Lieu de conservation : Collection particulière : Rémy Deï Tos, Foucherans (39)

- **Dole - La Bedugue, Vue prise du Clocher.**

Dole - La Bedugue, Vue prise du Clocher. Carte postale, s.d. [1er quart 20e siècle, vers 1910]. Vve Karrer éd., Dole.
Lieu de conservation : Collection particulière : Georges Faivre, Dole

- **Dole. - Ruines du Pont Romain sur le Doubs.**

Dole. - Ruines du Pont Romain sur le Doubs. Carte postale, s.d. [limite 19e siècle 20e siècle, vers 1910]. Payan papetier-libraire éd., Dole.
Lieu de conservation : Collection particulière : Rémy Deï Tos, Foucherans (39)

- **Plan à joindre à la demande de M. Daniel Spoettnagel fils [...] plan de situation.**

Plan à joindre à la demande de M. Daniel Spoettnagel fils [...] plan de situation. Dessin, 1873. Echelle 1:2500, par Charmier (agent voyer)
Lieu de conservation : Archives départementales du Jura, Montmorot

Informations complémentaires

- **Voir le dossier numérisé** : <https://patrimoine.bourgognefranchecomte.fr/gtrudov/IA00125819/index.htm>

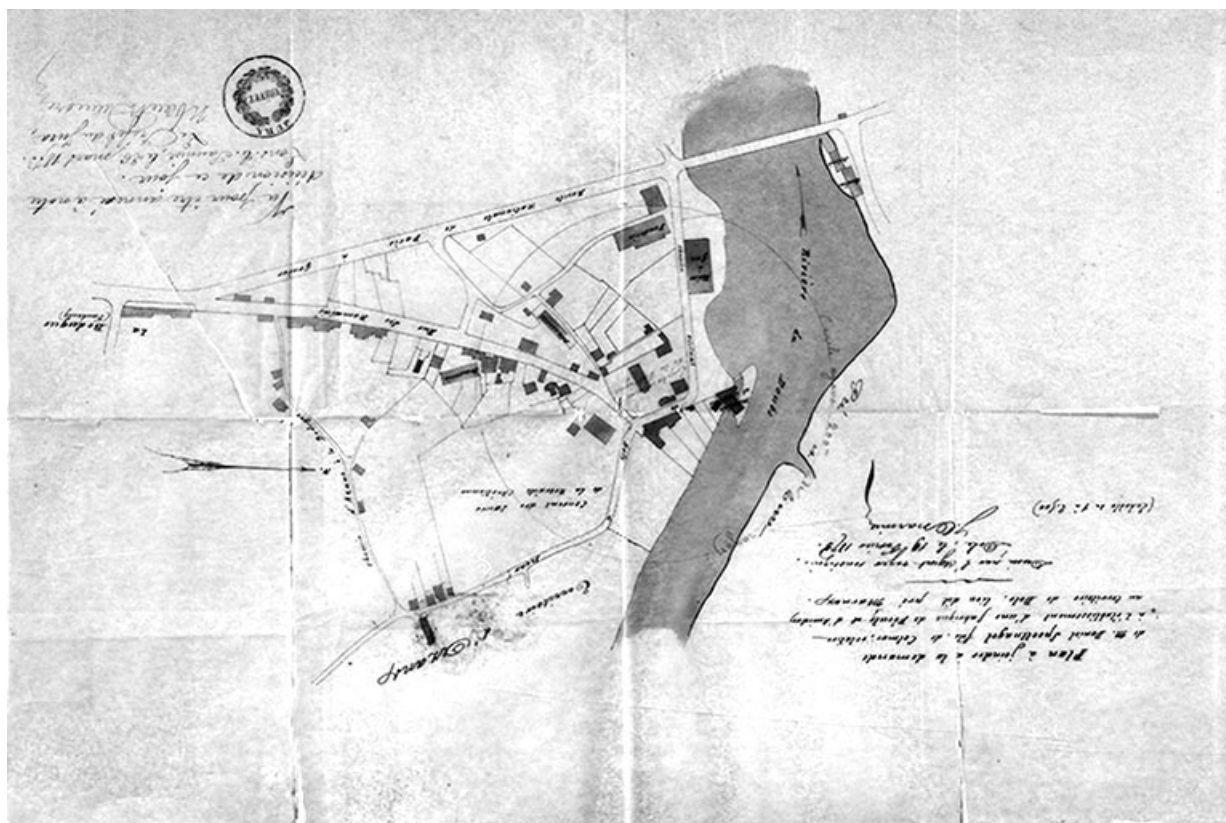
Thématiques : patrimoine industriel du Jura

Aire d'étude et canton : Jura

Dénomination : féculerie, conserverie

Parties constituantes non étudiées : bureau, transformateur, atelier de fabrication, magasin industriel, atelier de réparation, conciergerie, logement patronal, stationnement, cour, remise, boutique, hangar industriel

© Région Bourgogne-Franche-Comté, Inventaire du patrimoine



Plan à joindre à la demande de M. Daniel Spoettnagel fils [...] plan de situation.

39, Dole, 13, 19 rue d' Azans

Source :

Dessin, 1873. Echelle 1:2500, par Charmier (agent voyer). Lieu de conservation : Archives départementales du Jura, Montmorot

Lieu de conservation : Archives départementales du Jura, Montmorot

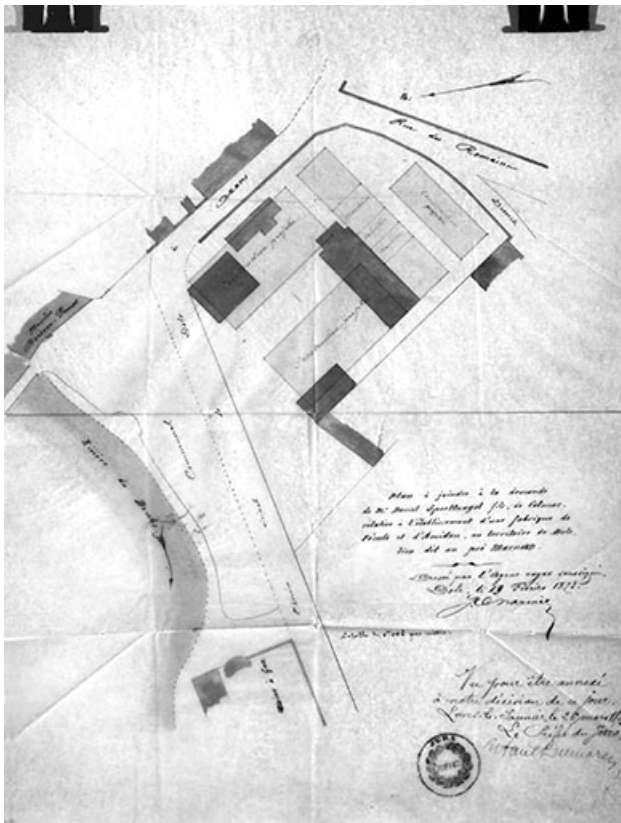
N° de l'illustration : 19903901024X

Date : 1990

Auteur : Yves Sancey

Reproduction soumise à autorisation du titulaire des droits d'exploitation

© Région Bourgogne-Franche-Comté, Inventaire du patrimoine



Plan à joindre à la demande de M. Daniel Spoettnagel fils [...] plan-masse.
39, Dole, 13, 19 rue d' Azans

Source :

Dessin, 1873. Echelle 1:2500, par Charmier (agent voyer). Lieu de conservation : Archives départementales du Jura, Montmorot

Lieu de conservation : Archives départementales du Jura, Montmorot

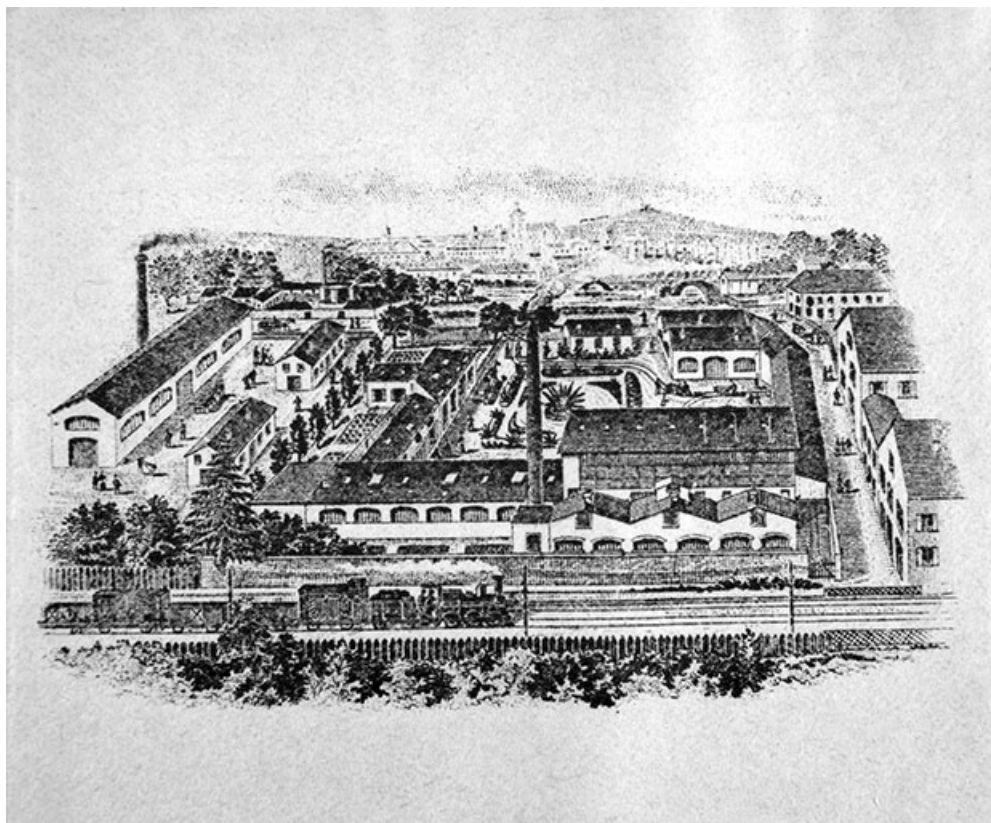
N° de l'illustration : 19903901025X

Date : 1990

Auteur : Yves Sancey

Reproduction soumise à autorisation du titulaire des droits d'exploitation

© Région Bourgogne-Franche-Comté, Inventaire du patrimoine



Vue panoramique.

39, Dole, 13, 19 rue d' Azans

Source :

Dessin, papier à en-tête, 1921. Lieu de conservation : Archives communales, Dole

Lieu de conservation : Archives communales, Dole

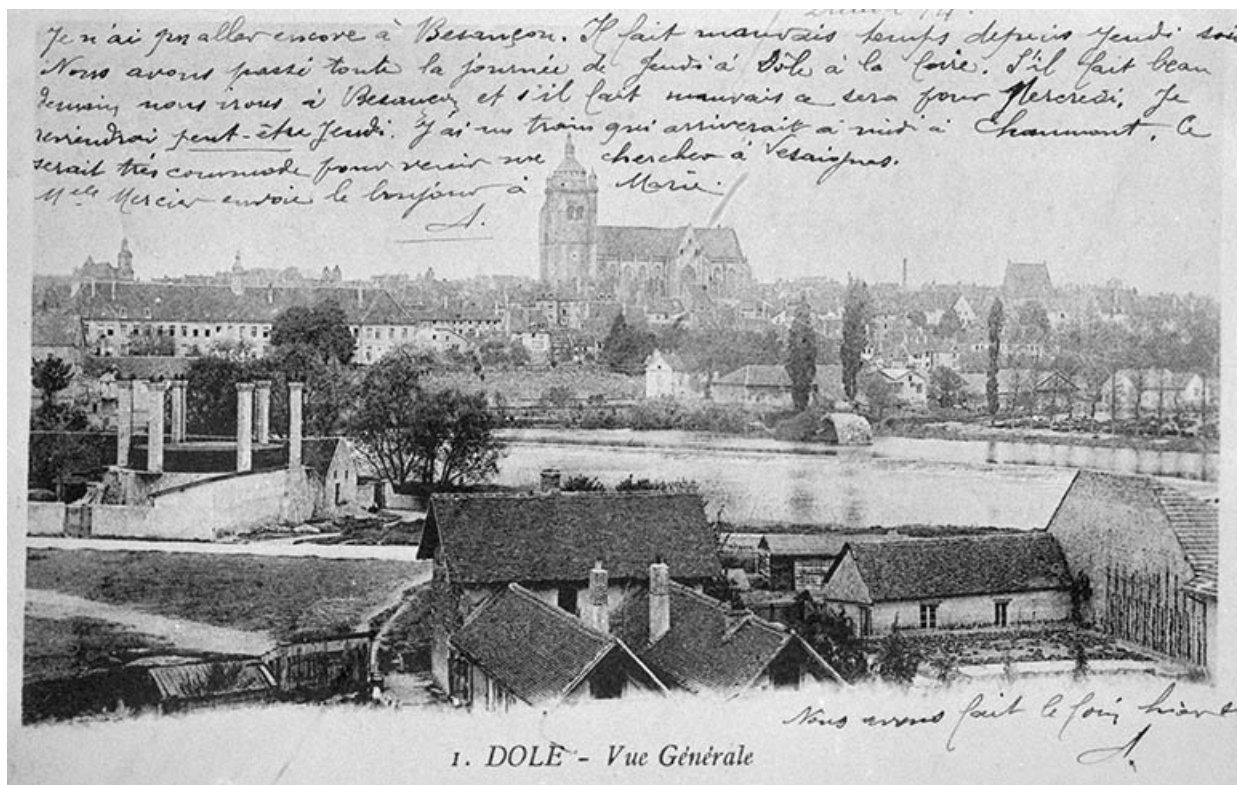
N° de l'illustration : 19903901032X

Date : 1990

Auteur : Yves Sancey

Reproduction soumise à autorisation du titulaire des droits d'exploitation

© Région Bourgogne-Franche-Comté, Inventaire du patrimoine



Dole - Vue Générale.

39, Dole, 13, 19 rue d' Azans

Source :

Carte postale, s.d. [limite 19e siècle 20e siècle, vers 1903]. B.F. éd., Chalon-sur-Saône. Lieu de conservation : collection particulière : Rémy Deï Tos, Foucherans (39)

Lieu de conservation : Collection particulière : Rémy Deï Tos, Foucherans (39)

N° de l'illustration : 19893901210Z

Date : 1989

Auteur : Laurent Poupard (reproduction)

Reproduction soumise à autorisation du titulaire des droits d'exploitation

© Région Bourgogne-Franche-Comté, Inventaire du patrimoine



Dole - La Bedugue, Vue prise du Clocher.

39, Dole, 13, 19 rue d' Azans

Source :

Carte postale, s.d. [1er quart 20e siècle, vers 1910]. Vve Karrer éd., Dole. Lieu de conservation : collection particulière : Georges Faivre, Dole

Lieu de conservation : Collection particulière : Georges Faivre, Dole

N° de l'illustration : 19893901212Z

Date : 1989

Auteur : Laurent Poupard (reproduction)

Reproduction soumise à autorisation du titulaire des droits d'exploitation

© Région Bourgogne-Franche-Comté, Inventaire du patrimoine



Dole (Jura) - Les Bords du Doubs. Ruines du Pont Romain.

39, Dole, 13, 19 rue d' Azans

Source :

Carte postale, s.d. [1er quart 20e siècle, avant 1921]. Mittaine éd, par Karrer, G. (photographe). Lieu de

conservation : collection particulière

Lieu de conservation : Collection particulière

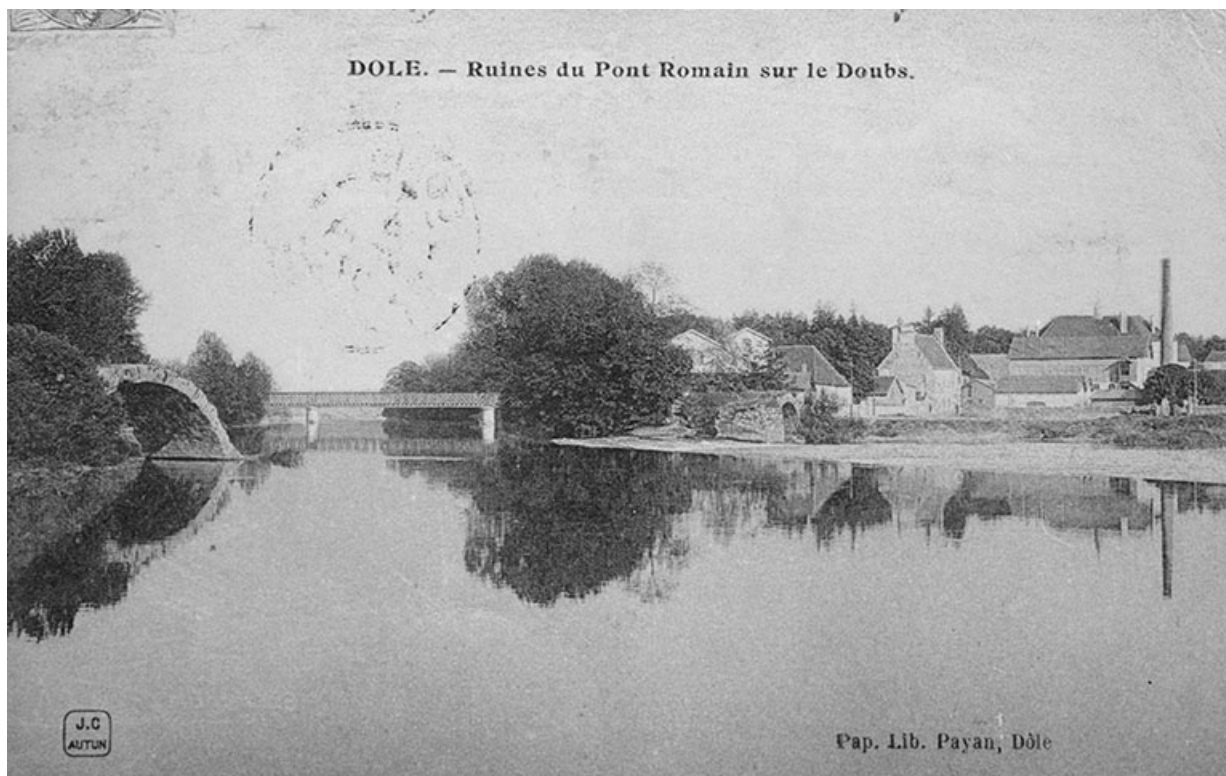
N° de l'illustration : 19883900459X

Date : 1988

Auteur : Yves Sancey (reproduction)

Reproduction soumise à autorisation du titulaire des droits d'exploitation

© Région Bourgogne-Franche-Comté, Inventaire du patrimoine



Dole. - Ruines du Pont Romain sur le Doubs.

39, Dole, 13, 19 rue d' Azans

Source :

Carte postale, s.d. [limite 19e siècle 20e siècle, vers 1910]. Payan papetier-libraire éd., Dole. Lieu de conservation : collection particulière : Rémy Deï Tos, Foucherans (39)

Lieu de conservation : Collection particulière : Rémy Deï Tos, Foucherans (39)

N° de l'illustration : 19893901209Z

Date : 1989

Auteur : Laurent Poupard (reproduction)

Reproduction soumise à autorisation du titulaire des droits d'exploitation

© Région Bourgogne-Franche-Comté, Inventaire du patrimoine



Entrée ouest de l'usine : atelier de fabrication et boutique (O).

39, Dole, 13, 19 rue d' Azans

N° de l'illustration : 19893900202Z

Date : 1989

Auteur : Laurent Poupard

Reproduction soumise à autorisation du titulaire des droits d'exploitation

© Région Bourgogne-Franche-Comté, Inventaire du patrimoine



Bâtiment de la société SERIG.

39, Dole, 13, 19 rue d' Azans

N° de l'illustration : 19893900203Z

Date : 1989

Auteur : Laurent Poupard

Reproduction soumise à autorisation du titulaire des droits d'exploitation

© Région Bourgogne-Franche-Comté, Inventaire du patrimoine



Entrée est de l'usine : ateliers de fabrication (G, H).

39, Dole, 13, 19 rue d' Azans

N° de l'illustration : 19893900204ZA

Date : 1989

Auteur : Laurent Poupard

Reproduction soumise à autorisation du titulaire des droits d'exploitation

© Région Bourgogne-Franche-Comté, Inventaire du patrimoine



Conciergerie et bâtiments de la blanchisserie Malapel.

39, Dole, 13, 19 rue d' Azans

N° de l'illustration : 19893900205Z

Date : 1989

Auteur : Laurent Poupard

Reproduction soumise à autorisation du titulaire des droits d'exploitation

© Région Bourgogne-Franche-Comté, Inventaire du patrimoine



Façade postérieure des ateliers (G, H, I), depuis l'est.

39, Dole, 13, 19 rue d' Azans

N° de l'illustration : 19893900206Z

Date : 1989

Auteur : Laurent Poupard

Reproduction soumise à autorisation du titulaire des droits d'exploitation

© Région Bourgogne-Franche-Comté, Inventaire du patrimoine



Façade postérieure des ateliers (G, H, I), depuis l'ouest.

39, Dole, 13, 19 rue d' Azans

N° de l'illustration : 19893900207ZA

Date : 1989

Auteur : Laurent Poupard

Reproduction soumise à autorisation du titulaire des droits d'exploitation

© Région Bourgogne-Franche-Comté, Inventaire du patrimoine



Remise (ancienne usine U.M.D.).

39, Dole, 13, 19 rue d' Azans

N° de l'illustration : 19893900208Z

Date : 1989

Auteur : Laurent Poupard

Reproduction soumise à autorisation du titulaire des droits d'exploitation

© Région Bourgogne-Franche-Comté, Inventaire du patrimoine



Ancien atelier des Tanneries Réunies (O) et remise (P).

39, Dole, 13, 19 rue d' Azans

N° de l'illustration : 19893901214Z

Date : 1989

Auteur : Laurent Poupard

Reproduction soumise à autorisation du titulaire des droits d'exploitation

© Région Bourgogne-Franche-Comté, Inventaire du patrimoine