

MOULIN À BLÉ, SCIERIE DIT MOULIN À BATEAU PUIS MOULIN BARRAUX, ACTUELLEMENT IMMEUBLE DE BUREAUX

Bourgogne-Franche-Comté, Jura
Dole
5 avenue de Lahr

Dossier IA00125818 réalisé en
1989

Auteur(s) : Laurent Poupard



Historique

Mis en place en 1565, le moulin à Bateau est reconstruit en dur avant 1778. Une huilerie est attestée en 1813, une scierie édifée en 1831. Les bâtiments sont réédifiés et agrandis en 1837 (date portée) après leur destruction par un incendie (nouvel incendie en 1841 ?). Le moulin à blé est acheté en 1909 par Pierre Barraux, lequel démolit, avant 1919, les hangars de la scierie (sur le canal de fuite) et construit une petite bâtisse au sud pour abriter un moteur à gaz pauvre. En 1927, l'établissement est racheté par la société des Grands Moulins de Dole, qui enlève l'outillage. Une partie des locaux est louée vers 1930 à la société Jeanrenaud qui, jusqu'en 1947, y fabrique des pièces pour postes radio. Peut-être occupée par un garage automobile après 1934, l'autre partie accueille ensuite un grossiste en mercerie. Transformée en habitation, la salle des machines, au sud, est détruite par un incendie en 1963 puis reconstruite. En 1966, cette dernière et l'entrepôt industriel sont achetés par la Société d'Aménagement foncier et d'Etablissement rural de Franche-Comté. L'atelier de fabrication est quant à lui acquis par un magasin d'ameublement puis, incendié en 1979, démolit par la commune en 1987.

6 roues hydrauliques verticales en 1821, 10 paires de meules (à l'anglaise et à la française) et une scierie en 1838, une machine à vapeur en 1841. 3 roues hydrauliques, 8 paires de meules et une scie à 2 lames en 1854. 2 turbines, un moteur à gaz pauvre Rangye de 60 ch, 3 paires de meules et des appareils à cylindres en 1927.

1872 : 15 à 20 ouvriers à la minoterie, 5 à la scierie et à l'huilerie.

Période(s) principale(s) : 2e quart 19e siècle

Période(s) secondaire(s) : 1er quart 20e siècle

Dates : 1837 (daté par source)

Description

Site industriel desservi par voie navigable. Entrepôt industriel : rez-de-chaussée actuellement à demi-enterré, élévation à travées, couverture en tuile mécanique. Salle des machines (bâtiment du moteur à gaz pauvre) : rez-de-chaussée surélevé, tuile creuse mécanique. De l'atelier de fabrication et de l'habitation restent les murs de fondation formant une plate-forme en bout du barrage. ; surface du site en m² : 1 771

Éléments descriptifs

Murs : calcaire, moellon, enduit

Toit : tuile mécanique, tuile creuse mécanique

Étages : 2 étages carrés, étage de comble

Élévation : élévation à travées

Typologie : baie rectangulaire

Énergie utilisée : énergie hydraulique produite sur place, énergie thermique produite sur place

État de conservation :

restauré, établissement industriel désaffecté

Sources documentaires

Documents figurés

- **Plan pour l'usine du Sr Muneret Philippe.**

Plan pour l'usine du Sr Muneret Philippe. Dessin, 1821. Echelle 1:1000, par Chamberet, de (ingénieur)

Lieu de conservation : Archives départementales du Jura, Montmorot

- **Plan relatif à la demande du Sr Philippe Muneret meunier demeurant à Dôle.**

Plan relatif à la demande du Sr Philippe Muneret meunier demeurant à Dôle. Dessin, 1826. Echelle 1:200, par Biérix

(conducteur de travaux)

- **Dole - Arche du Pont Romain.**

Dole - Arche du Pont Romain. Carte postale, s.d. [limite 19e siècle 20e siècle, avant 1910]. Vve Karrer éd., Dole.

Lieu de conservation : Archives départementales du Doubs, Besançon

- **Dole (Jura). - Les Moulins, Ecole Jeanne d'Arc et la Cathédrale.**

Dole (Jura). - Les Moulins, Ecole Jeanne d'Arc et la Cathédrale. Carte postale, s.d. [1er quart 20e siècle, avant 1915]. Vve

Karrer éd., Dole.

Lieu de conservation : Collection particulière : Rémy Deï Tos, Foucherans (39)

- **Dole. - Moulin sur le Doubs.**

Dole. - Moulin sur le Doubs. Carte postale, s.d. [limite 19e siècle 20e siècle, avant 1911]. Ed. de la Ménagère.

Lieu de conservation : Collection particulière : Georges Faivre, Dole

- **Dole (Jura). - Moulin et Canal.**

Dole (Jura). - Moulin et Canal. Carte postale, s.d. [1er quart 20e siècle, avant 1915 ?]. Mittaine éd., fotogr. Karrer, G.

Lieu de conservation : Collection particulière : Georges Faivre, Dole

Informations complémentaires

- **Voir le dossier numérisé** : <https://patrimoine.bourgognefranchecomte.fr/gtrudov/IA00125818/index.htm>

Thématiques : patrimoine industriel du Jura

Aire d'étude et canton : Jura

Hydrographie : le Doubs

Dénomination : moulin à blé, scierie

Parties constituantes non étudiées : barrage, salle des machines, entrepôt industriel

© Région Bourgogne-Franche-Comté, Inventaire du patrimoine



Plan pour l'usine du Sr Muneret Philippe.

39, Dole, 5 avenue de Lahr

Source :

Dessin, 1821. Echelle 1:1000, par Chamberet, de (ingénieur). Lieu de conservation : Archives départementales du Jura, Montmorot

Lieu de conservation : Archives départementales du Jura, Montmorot

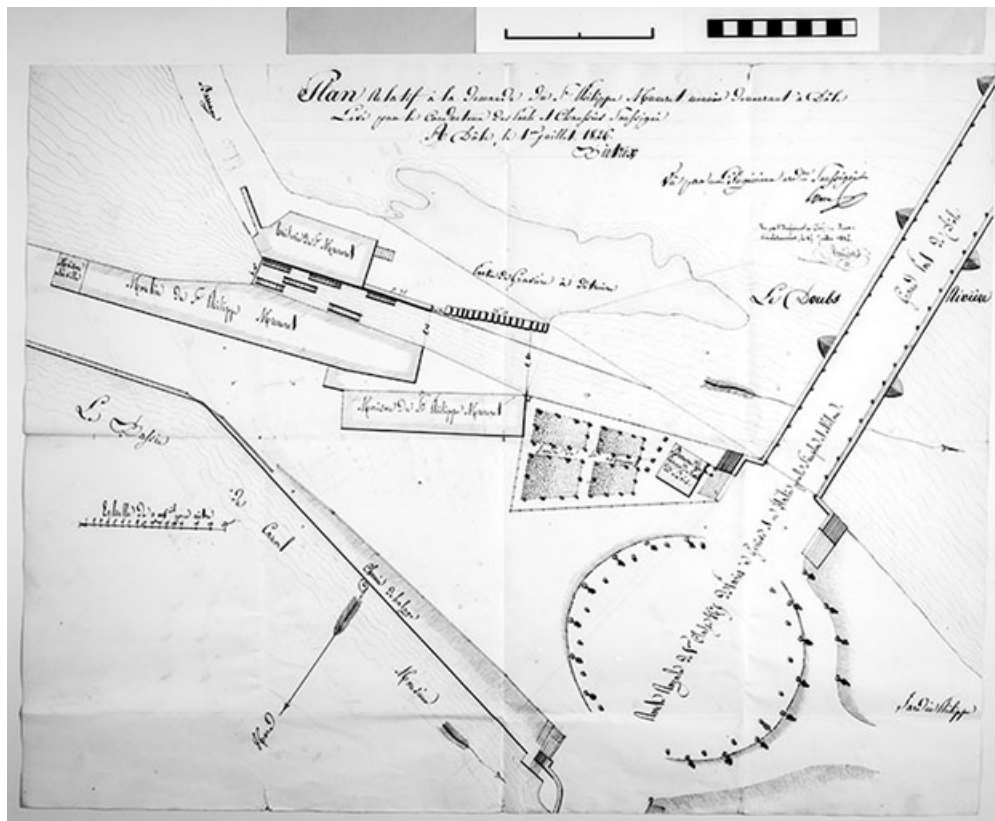
N° de l'illustration : 19903901009XA

Date : 1990

Auteur : Yves Sancey

Reproduction soumise à autorisation du titulaire des droits d'exploitation

© Région Bourgogne-Franche-Comté, Inventaire du patrimoine



Plan relatif à la demande du Sr Philippe Muneret meunier demeurant à Dôle.
39, Dole, 5 avenue de Lahr

Source :

Dessin, 1826. Echelle 1:200, par Biérix (conducteur de travaux). Lieu de conservation : Archives départementales du Jura, Montmorot

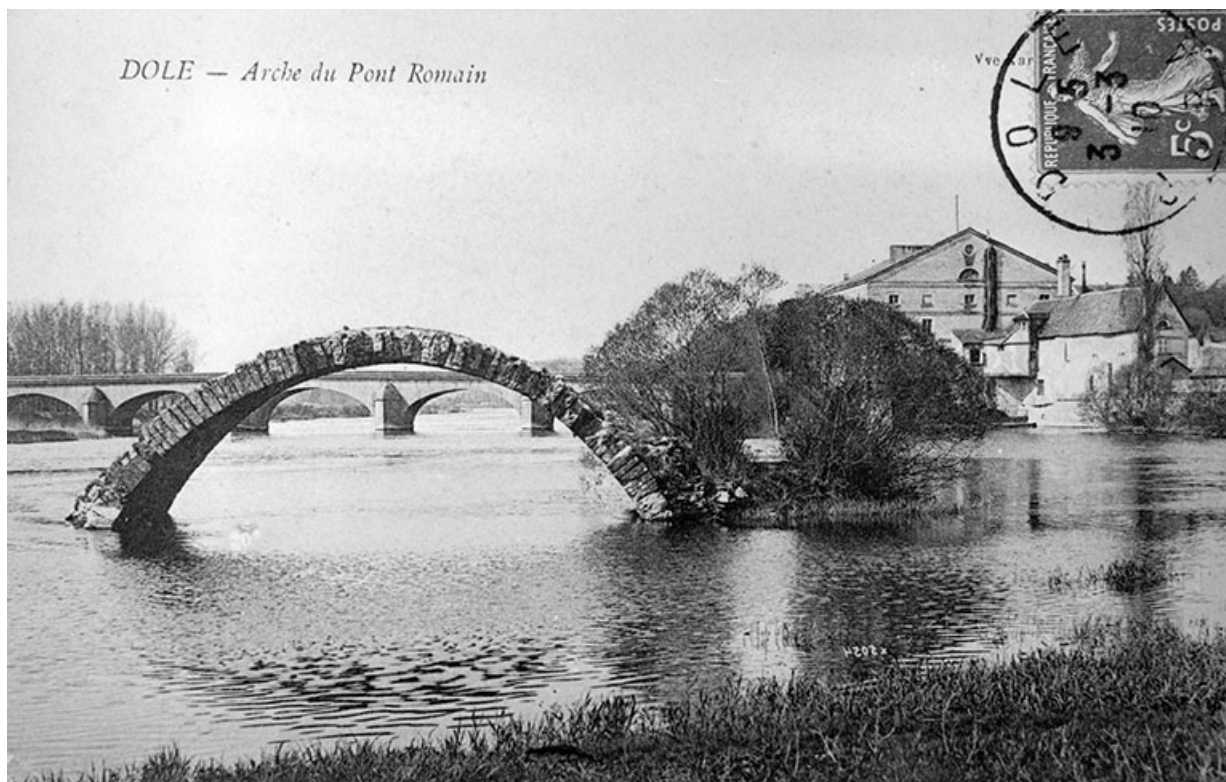
N° de l'illustration : 19903901007X

Date : 1990

Auteur : Yves Sancey

Reproduction soumise à autorisation du titulaire des droits d'exploitation

© Région Bourgogne-Franche-Comté, Inventaire du patrimoine



Dole - Arche du Pont Romain.

39, Dole, 5 avenue de Lahr

Source :

Carte postale, s.d. [limite 19e siècle 20e siècle, avant 1910]. Vve Karrer éd., Dole. Lieu de conservation : Archives départementales du Doubs, Besançon

Lieu de conservation : Archives départementales du Doubs, Besançon

N° de l'illustration : 19893900266X

Date : 1989

Auteur : Jérôme Mongreville (reproduction)

Reproduction soumise à autorisation du titulaire des droits d'exploitation

© Région Bourgogne-Franche-Comté, Inventaire du patrimoine



DOLE (Jura). — Les Moulins, Ecole Jeanne d'Arc, la Cathédrale

Edit. Vve Karrer, Dôle

Dole (Jura). - Les Moulins, Ecole Jeanne d'Arc et la Cathédrale.

39, Dole, 5 avenue de Lahr

Source :

Carte postale, s.d. [1er quart 20e siècle, avant 1915]. Vve Karrer éd., Dole. Lieu de conservation : collection particulière : Rémy Deï Tos, Foucherans (39)

Lieu de conservation : Collection particulière : Rémy Deï Tos, Foucherans (39)

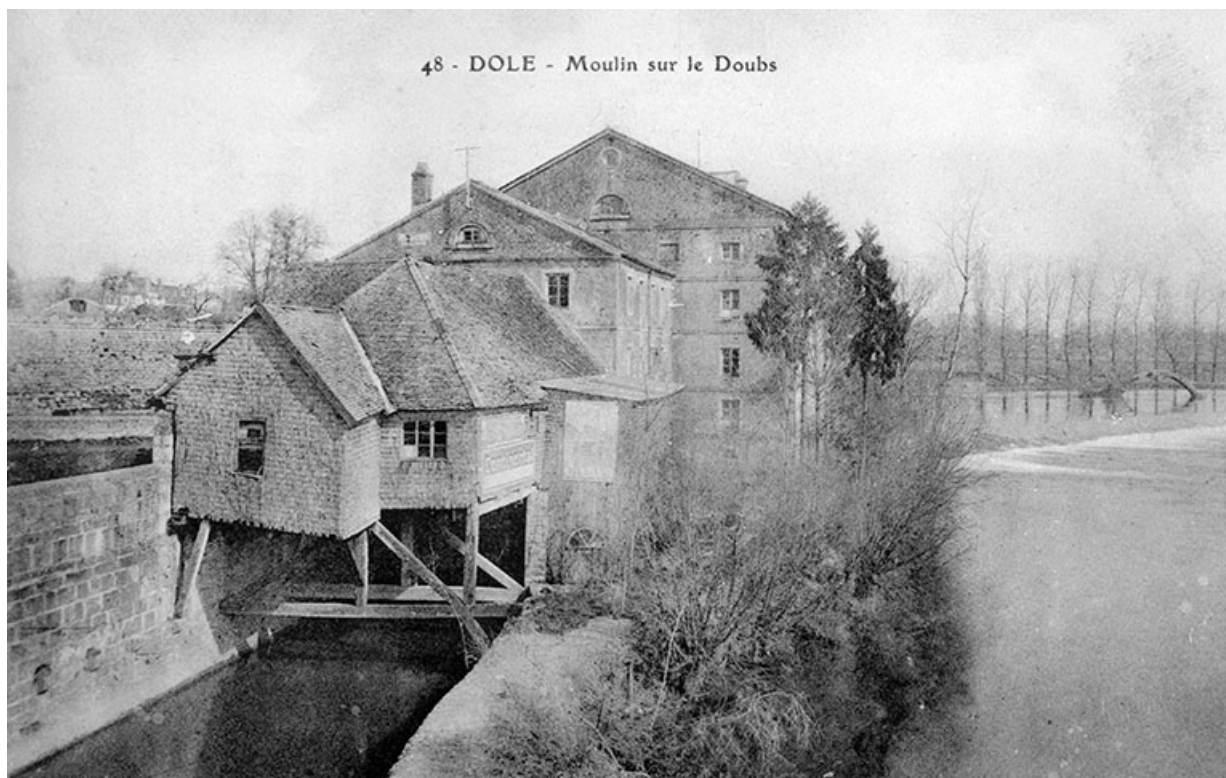
N° de l'illustration : 19893900263Z

Date : 1989

Auteur : Laurent Poupard (reproduction)

Reproduction soumise à autorisation du titulaire des droits d'exploitation

© Région Bourgogne-Franche-Comté, Inventaire du patrimoine



Dole - Moulin sur le Doubs.

39, Dole, 5 avenue de Lahr

Source :

Carte postale, s.d. [1er quart 20e siècle, entre 1903 et 1915]. Lieu de conservation : Archives départementales du Doubs, Besançon

Lieu de conservation : Archives départementales du Doubs, Besançon

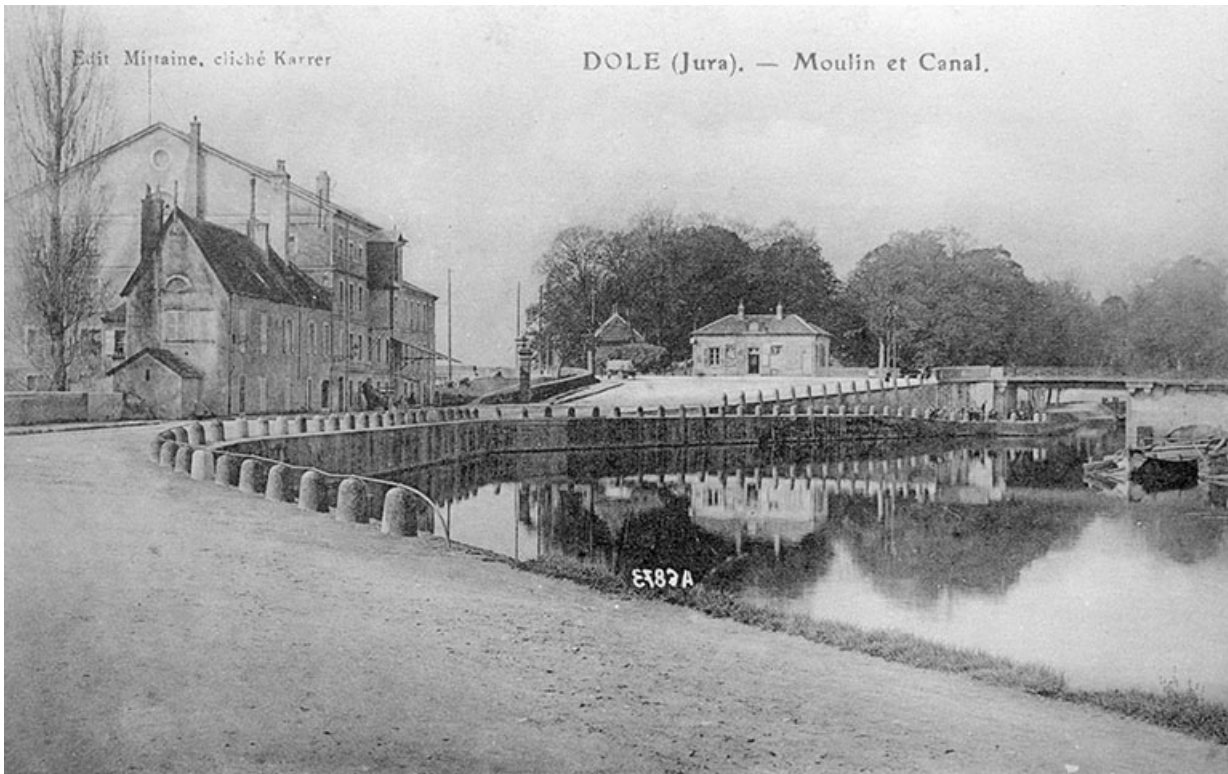
N° de l'illustration : 19893900265X

Date : 1989

Auteur : Laurent Poupard (reproduction)

Reproduction soumise à autorisation du titulaire des droits d'exploitation

© Région Bourgogne-Franche-Comté, Inventaire du patrimoine



Dole (Jura). - Moulin et Canal.

39, Dole, 5 avenue de Lahr

Source :

Carte postale, s.d. [1er quart 20e siècle, avant 1915 ?]. Mittaine éd, par Karrer, G. (photographe). Lieu de conservation : collection particulière : Georges Faivre, Dole

Lieu de conservation : Collection particulière : Georges Faivre, Dole

N° de l'illustration : 19893900264Z

Date : 1989

Auteur : Laurent Poupard (reproduction)

Reproduction soumise à autorisation du titulaire des droits d'exploitation

© Région Bourgogne-Franche-Comté, Inventaire du patrimoine



Vue d'ensemble, depuis le haut de la collégiale.

39, Dole, 5 avenue de Lahr

N° de l'illustration : 19893900267Z

Date : 1989

Auteur : Laurent Poupard

Reproduction soumise à autorisation du titulaire des droits d'exploitation

© Région Bourgogne-Franche-Comté, Inventaire du patrimoine



Vue d'ensemble, depuis le Grand Pont.

39, Dole, 5 avenue de Lahr

N° de l'illustration : 19893900268ZA

Date : 1989

Auteur : Laurent Poupard

Reproduction soumise à autorisation du titulaire des droits d'exploitation

© Région Bourgogne-Franche-Comté, Inventaire du patrimoine



Façade latérale gauche.

39, Dole, 5 avenue de Lahr

N° de l'illustration : 19893900269ZA

Date : 1989

Auteur : Laurent Poupard

Reproduction soumise à autorisation du titulaire des droits d'exploitation

© Région Bourgogne-Franche-Comté, Inventaire du patrimoine