

MOULIN À BLÉ DIT LE MOULIN NEUF, STATION DE POMPAGE, ACTUELLEMENT CENTRALE HYDROÉLECTRIQUE

Bourgogne-Franche-Comté, Jura
Dole
2 à 4 rue Léon Chiffot

Dossier IA00125817 réalisé en
1989

Auteur(s) : Laurent Poupard



Historique

Moulin à blé construit par Jean Michel en 1506. Cédé en 1531 par Charles Quint à la ville de Dole, laquelle y installe en 1754 sa station d'alimentation en eau, tout en conservant la partie moulin. Construction d'une maison en 1780 (démolie en 1980). Moulin acheté en 1797 par Vermillet qui le reconstruit en 1807 et 1808. Propriété de la société Husson-Morel Frères de 1837 à 1858. Bureau occupant l'emplacement d'une ancienne tour de fortification du 16^e siècle, logement patronal attesté en 1813, bâtiment du fontainier édifié vers le milieu du 19^e siècle. Usine rachetée par la ville en 1884 pour n'abriter que la station de pompage. Reconvertie en centrale hydroélectrique au sein de la régie électrique municipale, en 1935, elle devient en 1965 propriété d'EDF qui la modernise.

Moulin, foulon et battoir à écorces au 18^e siècle. 2 paires de meules en 1793, 6 à l'anglaise, 2 à la française, 3 bluteries, transporteur à godets, refroidisseur à farine et nettoyeur à blé en 1841. Turbine de 80 ch attestée en 1884. Succession des machines hydrauliques : 1^{ère} due à Haderspacher en 1754, 2^e sur le modèle de celle de Genève par Guillaume en 1797 ou 1799, 3^e des entrepreneurs Maillot et Lenevair en 1819, 4^e par l'ingénieur Cordier de Béziers (roue Poncelet, pompe double effet), 5^e de l'ingénieur Lombard (turbine, 2 corps de pompes), 6^e en 1884 par la société Feray et Cie d'Essonnes (turbine, pompes Girard), 7^e vers 1912 par les Ets Piguet de Lyon (en secours et avec machine à vapeur). 1934 turbine Neyrpic type Kaplan.

15 à 20 hommes en 1872.

Période(s) principale(s) : 1^{er} quart 19^e siècle

Période(s) secondaire(s) : milieu 19^e siècle

Description

Site industriel desservi par voie navigable. Moulin : pierre de taille apparente, étage de soubassement sur le canal, étage carré sur la rue. Logement patronal : pierre de taille pour le mur pignon est, deux étages carrés, toit à croupes couvert de tuiles mécaniques (comme la croupe ouest du moulin). Logement du fontainier : pierre de taille en façade, baies en arc plein cintre au rez-de-chaussée, toiture écroulée (réfection prévue). Bureau : toiture polygonale. ; surface du site en m² : 1432

Éléments descriptifs

Murs : calcaire, pierre de taille, moellon, enduit partiel

Toit : tuile mécanique, tuile plate

Étages : étage de soubassement, 2 étages carrés, étage de comble

Élévation : élévation à travées

Typologie : baie rectangulaire

Énergie utilisée : énergie hydraulique produite sur place turbine hydraulique, énergie électrique produite sur place

Sources documentaires

Documents figurés

- **Maison Dubuc. Rue Chiffhot. Façades, façade antérieure.**
Maison Dubuc. Rue Chiffhot. Façades, façade antérieure. Dessin, 1967. Echelle 1:50, par Dole, Bureau d'architecture de la ville (architecte)
Lieu de conservation : Ministère de l'Équipement, Service départemental d'Architecture et du Patrimoine du Jura, Lons-le-Saunier
- **Dole (Jura) - Le Rempart.**
Dole (Jura) - Le Rempart. Carte postale, s.d. [limite 19e siècle 20e siècle, vers 1900-1905]. Vve Karrer éd., Dole.
Lieu de conservation : Collection particulière : Georges Faivre, Dole
- **Ville de Dole (Jura). Alimentation d'eau [...] Plan et coupes du moulin indiquant la chambre d'eau [plan].**
Ville de Dole (Jura). Alimentation d'eau [...] Plan et coupes du moulin indiquant la chambre d'eau [plan]. Dessin, 1883.
Echelle 1:50, par Bouveret, Eugène (architecte)
Lieu de conservation : Archives communales, Dole
- **Dole - Le Vieux Moulin.**
Dole - Le Vieux Moulin. Carte postale, s.d. [limite 19e siècle 20e siècle, vers 1900-1905]. Phototypie J. Coqueugnot, Autun.
Lieu de conservation : Collection particulière
- **Dole. - Moulin sur le Doubs.**
Dole. - Moulin sur le Doubs. Carte postale, s.d. [limite 19e siècle 20e siècle, avant 1911]. Ed. de la Ménagère.
Lieu de conservation : Collection particulière : Georges Faivre, Dole
- **Dôle. - Vue prise du Pont de la Charité.**
Dôle. - Vue prise du Pont de la Charité. Carte postale, s.d. [limite 19e siècle 20e siècle, avant 1905]. A la Civette éd., Dole.
Lieu de conservation : Collection particulière : Georges Faivre, Dole
- **Façade postérieure de la maison datée 1780.**
Façade postérieure de la maison datée 1780. Photographie, s.d. [3e quart 20e siècle, entre 1967 et 1971].. Dans : " Ville de Dole " / J.-P. Jouve, s.l., s.d. [1971], albums de photographies.
- **Ville de Dole (Jura). Alimentation d'eau [...] Plan et coupes du moulin indiquant la chambre d'eau [coupe transversale].**
Ville de Dole (Jura). Alimentation d'eau [...] Plan et coupes du moulin indiquant la chambre d'eau [coupe transversale].
Dessin, 1883. Echelle 1:50, par Bouveret, Eugène (architecte)
Lieu de conservation : Archives communales, Dole
- **Ville de Dole (Jura). Alimentation [...] Concours pour la construction et l'installation des machines sur la promenade du Jardin Philippe [...].**
Ville de Dole (Jura). Alimentation [...] Concours pour la construction et l'installation des machines sur la promenade du Jardin Philippe [...]. Dessin, 1882. Echelle 1:500, par Bouveret, Eugène (architecte)
Lieu de conservation : Archives communales, Dole
- **Dole - Ancien Moulin - Machine élévatoire.**
Dole - Ancien Moulin - Machine élévatoire. Carte postale, s.d. [limite 19e siècle 20e siècle, avant 1905]. Bauer Marchet et Cie, Dijon.
Lieu de conservation : Collection particulière : Georges Faivre, Dole
- **Plans et élévations des moulins et bâtiments projetés par M. Vermillet, au lieu et place du Moulin-Neuf à Dôle.**
Plans et élévations des moulins et bâtiments projetés par M. Vermillet, au lieu et place du Moulin-Neuf à Dôle. Dessin, s.d. [1807]. Echelle 1:145.
Lieu de conservation : Archives départementales du Jura, Montmorot
- **Maison Dubuc. Rue Chiffhot. Façades, façade latérale droite.**
Maison Dubuc. Rue Chiffhot. Façades, façade latérale droite. Dessin, 1967. Echelle 1:50, par Dole, Bureau d'architecture de la ville (architecte)
Lieu de conservation : Ministère de l'Équipement, Service départemental d'Architecture et du Patrimoine du Jura, Lons-le-Saunier

Informations complémentaires

- **Voir le dossier numérisé :** <https://patrimoine.bourgognefranchecomte.fr/gtrudov/IA00125817/index.htm>

Thématiques : patrimoine industriel du Jura

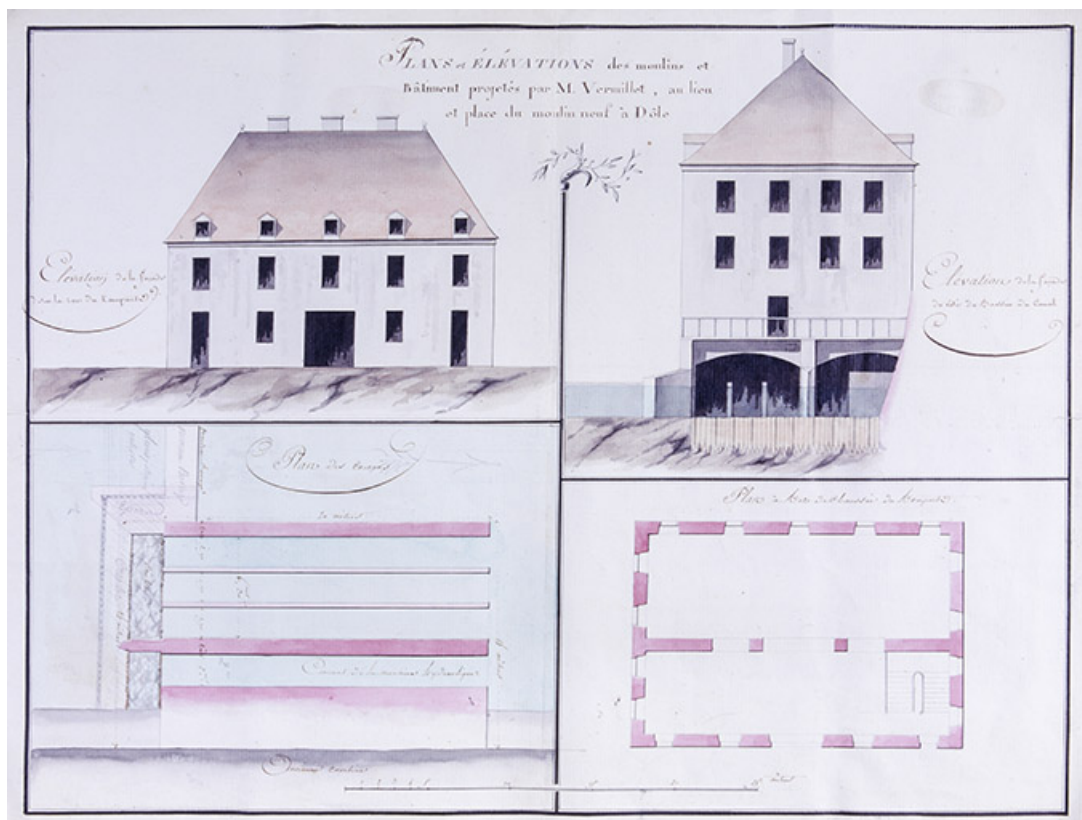
Aire d'étude et canton : Jura

Hydrographie : canal du Rhône au Rhin

Dénomination : moulin à blé

Parties constituentes non étudiées : bureau, bâtiment d'eau, barrage, canal, atelier de fabrication, entrepôt industriel, magasin industriel, atelier de réparation, logement patronal, logement d'ouvriers, jardin potager

© Région Bourgogne-Franche-Comté, Inventaire du patrimoine



Plans et élévations des moulins et bâtiments projetés par M. Vermillet, au lieu et place du Moulin-Neuf à Dôle.
39, Dole, 2 à 4 rue Léon Chiffrot

Source :

Dessin, s.d. [1807]. Echelle 1:145. Lieu de conservation : Archives départementales du Jura, Montmorot
Lieu de conservation : Archives départementales du Jura, Montmorot

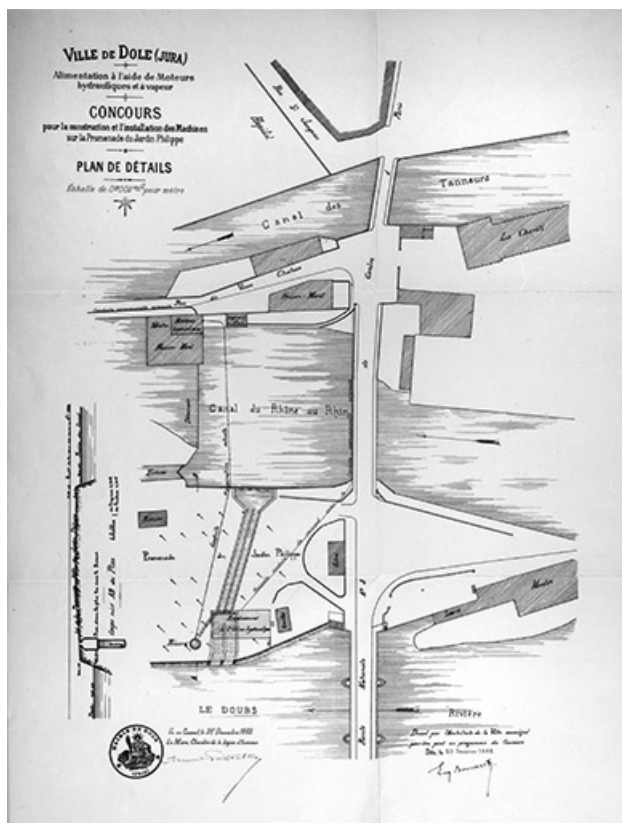
N° de l'illustration : 19903901008XA

Date : 1990

Auteur : Yves Sancey

Reproduction soumise à autorisation du titulaire des droits d'exploitation

© Région Bourgogne-Franche-Comté, Inventaire du patrimoine



Ville de Dole (Jura). Alimentation [...] Concours pour la construction et l'installation des machines sur la promenade du Jardin Philippe [...].

39, Dole, 2 à 4 rue Léon Chiffot

Source :

Dessin, 1882. Echelle 1:500, par Bouveret, Eugène (architecte). Lieu de conservation : Archives communales, Dole

Lieu de conservation : Archives communales, Dole

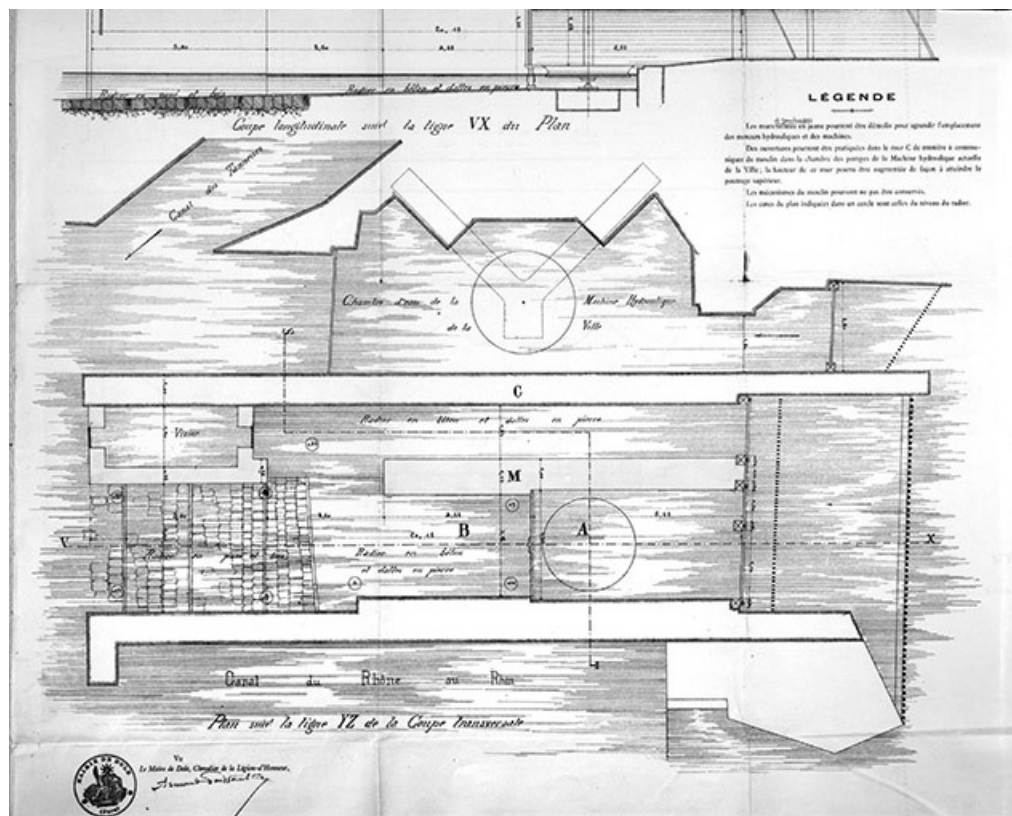
N° de l'illustration : 19903901017X

Date : 1990

Auteur : Yves Sancey

Reproduction soumise à autorisation du titulaire des droits d'exploitation

© Région Bourgogne-Franche-Comté, Inventaire du patrimoine



Ville de Dole (Jura). Alimentation d'eau [...] Plan et coupes du moulin indiquant la chambre d'eau [plan].

39, Dole, 2 à 4 rue Léon Chiffot

Source :

Dessin, 1883. Echelle 1:50, par Bouveret, Eugène (architecte). Lieu de conservation : Archives communales, Dole

Lieu de conservation : Archives communales, Dole

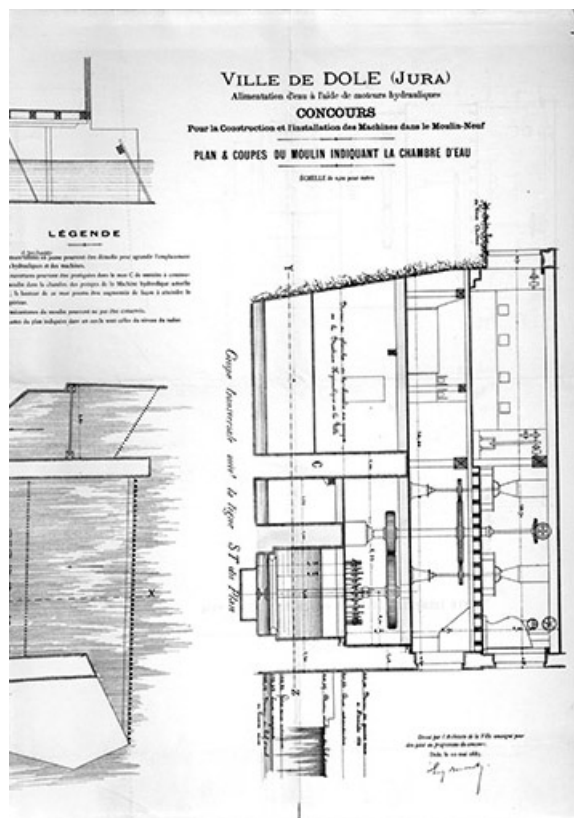
N° de l'illustration : 19903901018X

Date : 1990

Auteur : Yves Sancey

Reproduction soumise à autorisation du titulaire des droits d'exploitation

© Région Bourgogne-Franche-Comté, Inventaire du patrimoine



Ville de Dole (Jura). Alimentation d'eau [...] Plan et coupes du moulin indiquant la chambre d'eau [coupe transversale].
39, Dole, 2 à 4 rue Léon Chifflet

Source :

Dessin, 1883. Echelle 1:50, par Bouveret, Eugène (architecte). Lieu de conservation : Archives communales, Dole
Lieu de conservation : Archives communales, Dole

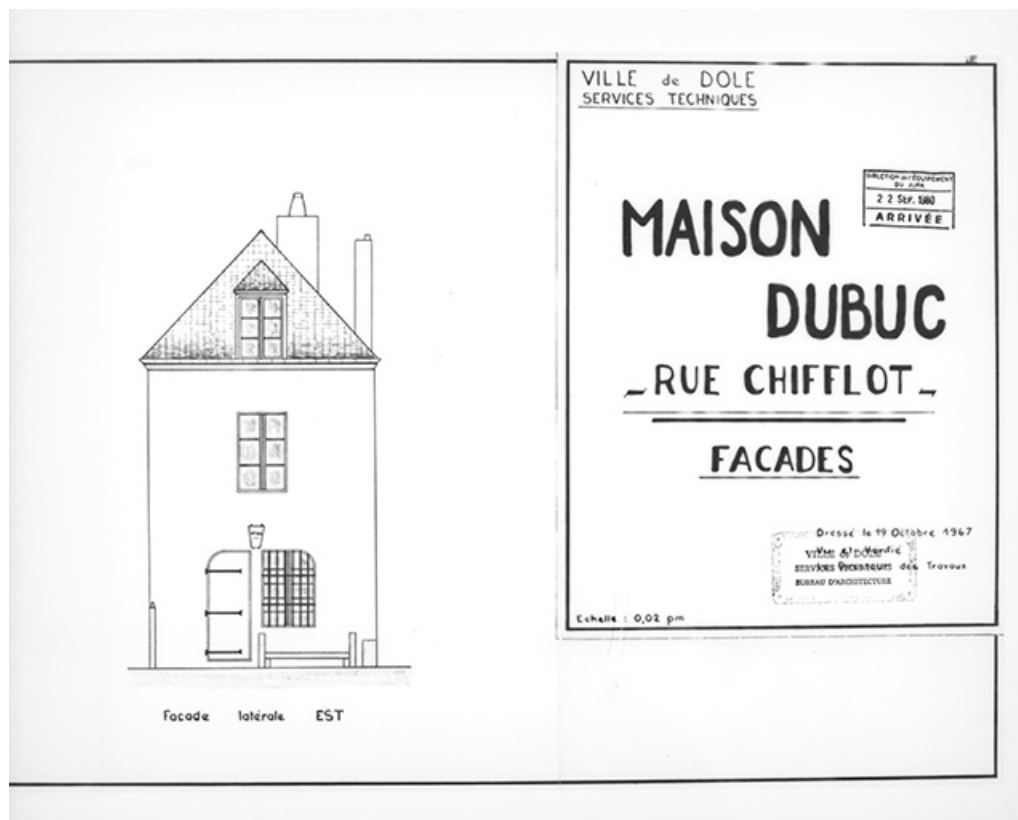
N° de l'illustration : 19903901019X

Date : 1990

Auteur : Yves Sancey

Reproduction soumise à autorisation du titulaire des droits d'exploitation

© Région Bourgogne-Franche-Comté, Inventaire du patrimoine



Maison Dubuc. Rue Chiffлот. Façades, façade latérale droite.

39, Dole, 2 à 4 rue Léon Chiffлот

Source :

Dessin, 1967. Echelle 1:50, par Dole, Bureau d'architecture de la ville (architecte). Lieu de conservation : Ministère de l'Équipement, Service départemental d'Architecture et du Patrimoine du Jura, Lons-le-Saunier

Lieu de conservation : Ministère de l'Équipement, Service départemental d'Architecture et du Patrimoine du Jura, Lons-le-Saunier

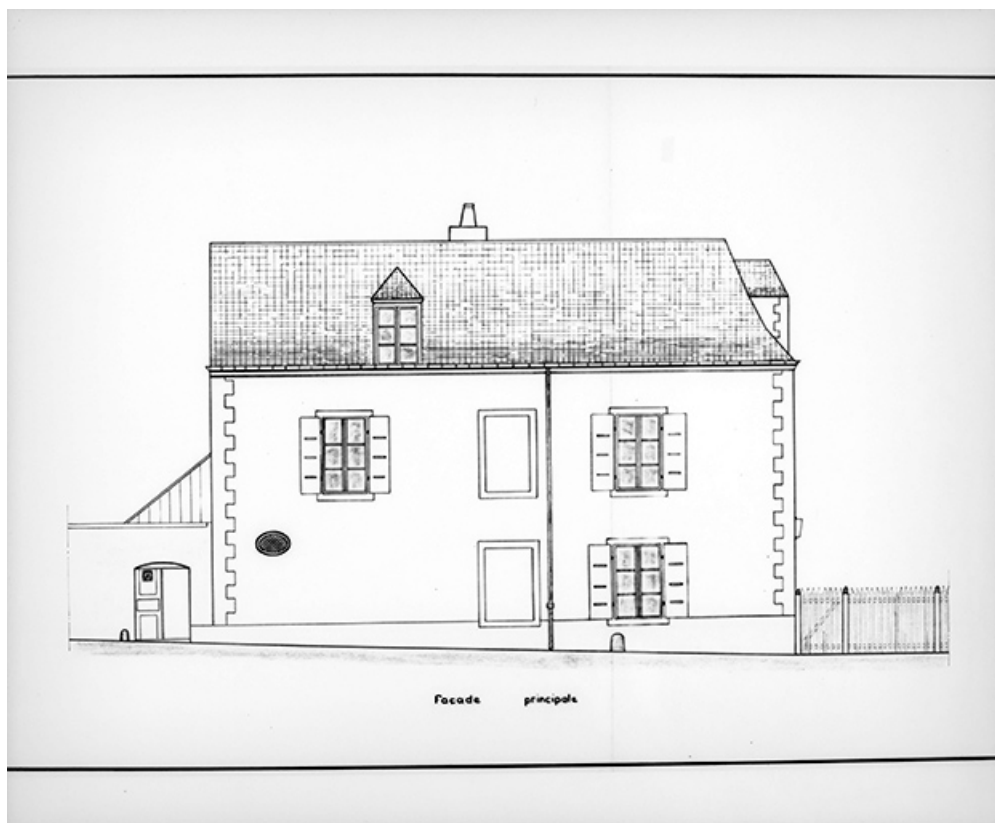
N° de l'illustration : 19903901020X

Date : 1990

Auteur : Yves Sancey

Reproduction soumise à autorisation du titulaire des droits d'exploitation

© Région Bourgogne-Franche-Comté, Inventaire du patrimoine



Maison Dubuc. Rue Chiffлот. Façades, façade antérieure.

39, Dole, 2 à 4 rue Léon Chiffлот

Source :

Dessin, 1967. Echelle 1:50, par Dole, Bureau d'architecture de la ville (architecte). Lieu de conservation : Ministère de l'Équipement, Service départemental d'Architecture et du Patrimoine du Jura, Lons-le-Saunier

Lieu de conservation : Ministère de l'Équipement, Service départemental d'Architecture et du Patrimoine du Jura, Lons-le-Saunier

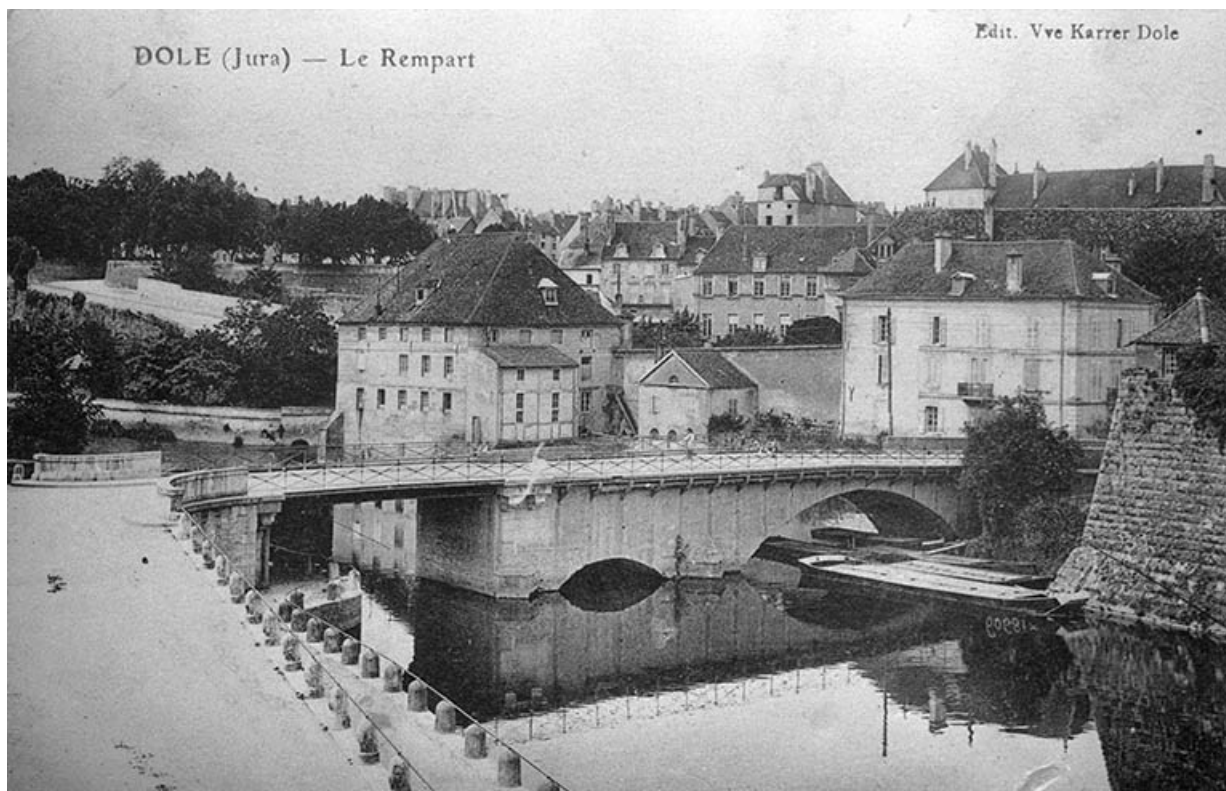
N° de l'illustration : 19903901021X

Date : 1990

Auteur : Yves Sancey

Reproduction soumise à autorisation du titulaire des droits d'exploitation

© Région Bourgogne-Franche-Comté, Inventaire du patrimoine



Dole (Jura) - Le Rempart.

39, Dole, 2 à 4 rue Léon Chiffot

Source :

Carte postale, s.d. [limite 19e siècle 20e siècle, vers 1900-1905]. Vve Karrer éd., Dole. Lieu de conservation : collection particulière : Georges Faivre, Dole

Lieu de conservation : Collection particulière : Georges Faivre, Dole

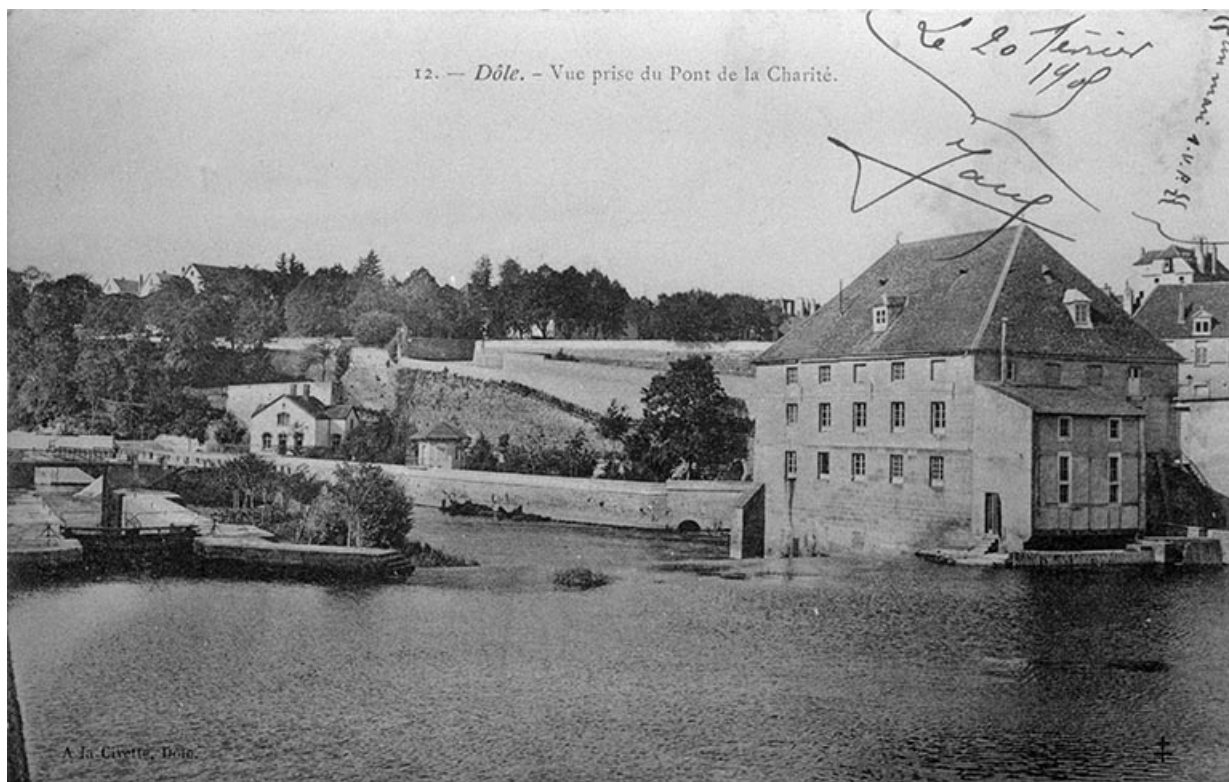
N° de l'illustration : 19893900259Z

Date : 1989

Auteur : Laurent Poupard (reproduction)

Reproduction soumise à autorisation du titulaire des droits d'exploitation

© Région Bourgogne-Franche-Comté, Inventaire du patrimoine



Dôle. - Vue prise du Pont de la Charité.

39, Dole, 2 à 4 rue Léon Chiffrot

Source :

Carte postale, s.d. [limite 19e siècle 20e siècle, avant 1905]. A la Civette éd., Dole. Lieu de conservation : collection particulière : Georges Faivre, Dole

Lieu de conservation : Collection particulière : Georges Faivre, Dole

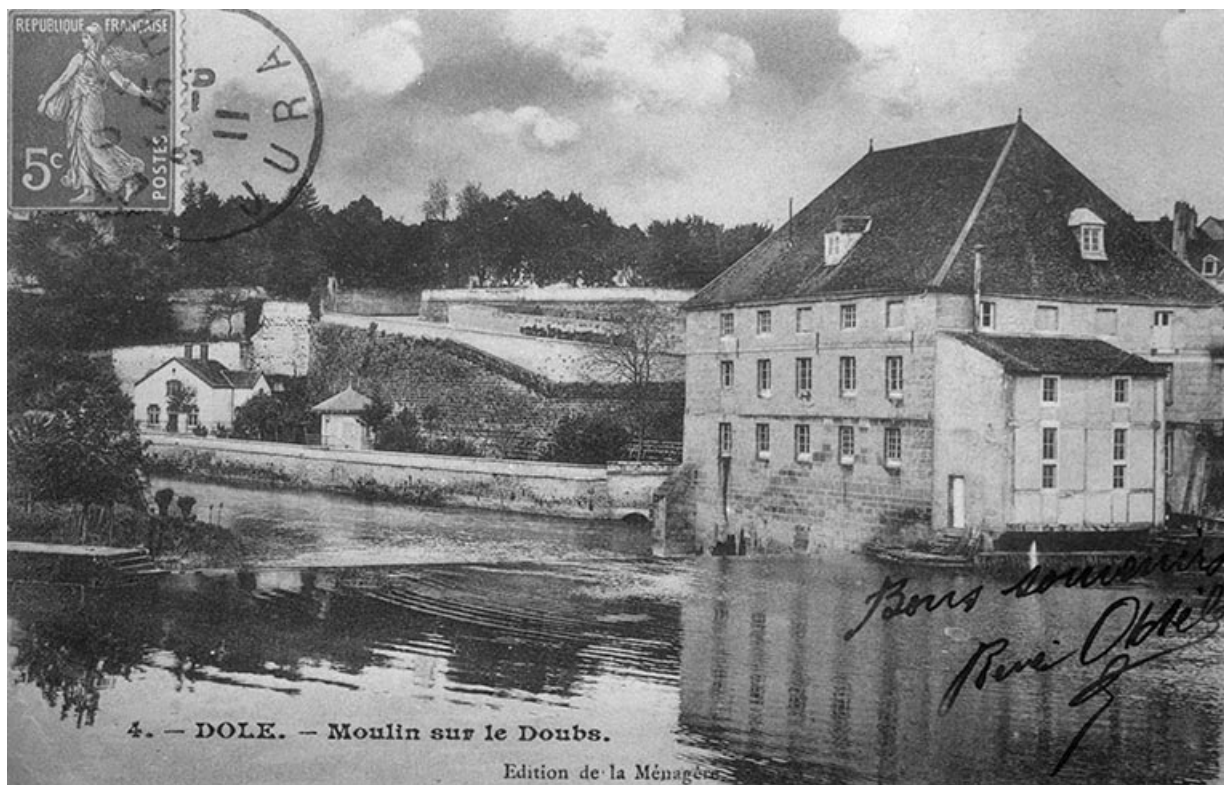
N° de l'illustration : 19893900261Z

Date : 1989

Auteur : Laurent Poupard (reproduction)

Reproduction soumise à autorisation du titulaire des droits d'exploitation

© Région Bourgogne-Franche-Comté, Inventaire du patrimoine



Dole. - Moulin sur le Doubs.

39, Dole, 2 à 4 rue Léon Chiffot

Source :

Carte postale, s.d. [limite 19e siècle 20e siècle, avant 1911]. Ed. de la Ménagère. Lieu de conservation : collection particulière : Georges Faivre, Dole

Lieu de conservation : Collection particulière : Georges Faivre, Dole

N° de l'illustration : 19893900262Z

Date : 1989

Auteur : Laurent Poupard (reproduction)

Reproduction soumise à autorisation du titulaire des droits d'exploitation

© Région Bourgogne-Franche-Comté, Inventaire du patrimoine



Dole - Ancien Moulin - Machine élévatoire.

39, Dole, 2 à 4 rue Léon Chiffot

Source :

Carte postale, s.d. [limite 19e siècle 20e siècle, avant 1905]. Bauer Marchet et Cie, Dijon. Lieu de conservation : collection particulière : Georges Faivre, Dole

Lieu de conservation : Collection particulière : Georges Faivre, Dole

N° de l'illustration : 19893900260Z

Date : 1989

Auteur : Laurent Poupard (reproduction)

Reproduction soumise à autorisation du titulaire des droits d'exploitation

© Région Bourgogne-Franche-Comté, Inventaire du patrimoine



Dole - Le Vieux Moulin.

39, Dole, 2 à 4 rue Léon Chiffot

Source :

Carte postale, s.d. [limite 19e siècle 20e siècle, vers 1900-1905]. Phototypie J. Coqueugniot, Autun. Lieu de conservation : collection particulière

Lieu de conservation : Collection particulière

N° de l'illustration : 19883900186X

Date : 1988

Auteur : Yves Sancey (reproduction)

Reproduction soumise à autorisation du titulaire des droits d'exploitation

© Région Bourgogne-Franche-Comté, Inventaire du patrimoine



Façade postérieure de la maison datée 1780.

39, Dole, 2 à 4 rue Léon Chiffrot

Source :

Photographie, s.d. [3e quart 20e siècle, entre 1967 et 1971]. Dans : " Ville de Dole " / J.-P. Jouve, s.l., s.d. [1971], albums de photographies. Lieu de conservation :

N° de l'illustration : 19903901022X

Date : 1990

Auteur : Yves Sancey (reproduction)

Reproduction soumise à autorisation du titulaire des droits d'exploitation

© Région Bourgogne-Franche-Comté, Inventaire du patrimoine



Vue aérienne depuis le sud-est.

39, Dole, 2 à 4 rue Léon Chiffrot

N° de l'illustration : 19903900252XA

Date : 1990

Auteur : Yves Sancey

Reproduction soumise à autorisation du titulaire des droits d'exploitation

© Région Bourgogne-Franche-Comté, Inventaire du patrimoine



Vue d'ensemble depuis le haut de la collégiale.

39, Dole, 2 à 4 rue Léon Chiffrot

N° de l'illustration : 19893900252Z

Date : 1989

Auteur : Laurent Poupard

Reproduction soumise à autorisation du titulaire des droits d'exploitation

© Région Bourgogne-Franche-Comté, Inventaire du patrimoine



Vue d'ensemble, depuis le nord.

39, Dole, 2 à 4 rue Léon Chiffot

N° de l'illustration : 19893900256ZA

Date : 1989

Auteur : Laurent Poupard

Reproduction soumise à autorisation du titulaire des droits d'exploitation

© Région Bourgogne-Franche-Comté, Inventaire du patrimoine



Vue d'ensemble, depuis l'est.

39, Dole, 2 à 4 rue Léon Chiffrot

N° de l'illustration : 19893900253ZA

Date : 1989

Auteur : Laurent Poupard

Reproduction soumise à autorisation du titulaire des droits d'exploitation

© Région Bourgogne-Franche-Comté, Inventaire du patrimoine



Ancien moulin et logement du fontainier.

39, Dole, 2 à 4 rue Léon Chiffot

N° de l'illustration : 19893900254ZA

Date : 1989

Auteur : Laurent Poupard

Reproduction soumise à autorisation du titulaire des droits d'exploitation

© Région Bourgogne-Franche-Comté, Inventaire du patrimoine



Ancien moulin vu de l'aval.

39, Dole, 2 à 4 rue Léon Chiffrot

N° de l'illustration : 19893900255ZA

Date : 1989

Auteur : Laurent Poupard

Reproduction soumise à autorisation du titulaire des droits d'exploitation

© Région Bourgogne-Franche-Comté, Inventaire du patrimoine



Bureau (ancienne tour de fortification).

39, Dole, 2 à 4 rue Léon Chiffot

N° de l'illustration : 19893900257ZA

Date : 1989

Auteur : Laurent Poupard

Reproduction soumise à autorisation du titulaire des droits d'exploitation

© Région Bourgogne-Franche-Comté, Inventaire du patrimoine



Multiplicateur et régulateur d'admission d'eau de la turbine Neyrpic. Multiplicateur Messian, régulateur à boules Neyrpic (modèle 1924 modifié 1927).

39, Dole, 2 à 4 rue Léon Chiffot

N° de l'illustration : 19893900258Z

Date : 1989

Auteur : Laurent Poupard

Reproduction soumise à autorisation du titulaire des droits d'exploitation

© Région Bourgogne-Franche-Comté, Inventaire du patrimoine



Logement du fontainier en 1990.

39, Dole, 2 à 4 rue Léon Chiffot

N° de l'illustration : 19903901023Z

Date : 1990

Auteur : Laurent Poupard

Reproduction soumise à autorisation du titulaire des droits d'exploitation

© Région Bourgogne-Franche-Comté, Inventaire du patrimoine