

FILATURE, USINE DE FEUTRE DITE FILATURE STRÜVER, ACTUELLEMENT USINE DE BLANCHIMENT MONNOYEUR

Bourgogne-Franche-Comté, Jura
Abergement-la-Ronce
3 route de Damparis

Dossier IA00125816 réalisé en
1989

Auteur(s) : Laurent Poupard



Historique

Construction entre 1875 et 1878 d'une filature et fabrique de feutre par François Châtelet, un industriel d'Annonay (Ardèche). 1895, rachat après faillite par Albert Strüver, banquier à Dole, qui développe l'affaire. Scierie attestée en 1910 avec la filature. Logement patronal peut-être bâti dans les années 1920. 1925, association des héritiers Strüver avec la S.A. Etablissements Dollfus et Noack, dont le siège social est à Sausheim (Haut-Rhin). Création de la S.A.R.L. Strüver et Cie en 1949, siège social à Valdoie (Territoire de Belfort). Usine achetée en 1960 par la S.C.I. de l'Abergement-la-Ronce, créée l'année même entre P.A.V. et E.J. Monnoyeur. Conversion en blanchisserie industrielle du chiffon d'essuyage : triage, nettoyage, découpage et emballage de chiffons. Partie postérieure de l'usine détruite par un incendie en 1972, bâtiments reconstruits de 1972 à 1976. Nouveaux incendies en 1977 et 1984 détruisant l'extrémité orientale des ateliers au long du canal, reconstruction achevée en 1985. Production complétée par la découpe en divers formats de grands rouleaux de papier essuie-mains en provenance directe des papeteries. 1898, une turbine et une roue en dessus. 15 personnes en 1960, une cinquantaine en 1971, 59 en 1977, 90 en 1987, 85 en 1989.

Période(s) principale(s) : 4e quart 19e siècle / 3e quart 20e siècle / 4e quart 20e siècle

Période(s) secondaire(s) : 1ère moitié 20e siècle

Description

Site industriel desservi par voie navigable. Murs à pan de fer et hourdis de parpaings de béton pour les corps de bâtiment récents, avec essentage de tôle pour l'atelier de fabrication (à étage en surcroît) jouxtant le bureau. Structure en béton armé pour l'entrepôt industriel. Pan de bois et hourdis de briques pour le magasin de commerce, à charpente en bois apparente de même que l'atelier dans son prolongement. Logement patronal : moellon calcaire, rez-de-chaussée surélevé, un étage carré et comble à surcroît. Surface bâtie en m2 : 4 500

Éléments descriptifs

Murs : calcaire, béton, brique, bois, métal, moellon, parpaing de béton, pan de bois, pan de fer, béton armé, enduit, essentage de tôle

Toit : tuile mécanique, ciment amiante en couverture, matériau synthétique en couverture, tôle ondulée

Étages : rez-de-chaussée surélevé, 1 étage carré, comble à surcroît

Couvrement : charpente en bois apparente, charpente métallique apparente

Élévation : élévation à travées

Typologie : baie rectangulaire, baie avec arc segmentaire

Énergie utilisée : énergie hydraulique produite sur place, énergie électrique achetée moteur électrique

Sources documentaires

Documents figurés

- **Abergement-la-Ronce (Jura) - Le Canal et l'Usine (canal à sec).**
Abergement-la-Ronce (Jura) - Le Canal et l'Usine (canal à sec). Carte postale, s.d. [1er quart 20e siècle], par Karrer, G. (photographe)
Lieu de conservation : Collection particulière : Georges Faivre, Dole
- **Dessin d'une usine pour filature à laines et foulons [...].**
Dessin d'une usine pour filature à laines et foulons [...]. Dessin, 1875. Echelle 1:200, par Bastien, H. (charpentier)
Lieu de conservation : Archives départementales du Jura, Montmorot
- **Abergement-la-Ronce (Jura) - Le Canal et l'Usine.**
Abergement-la-Ronce (Jura) - Le Canal et l'Usine. Carte postale, s.d. [1er quart 20e siècle], par Karrer, G. (photographe)
Lieu de conservation : Collection particulière : Rémy Deï Tos, Fouchers (39)
- **En avion au dessus de... Abergement-la-Ronce (Jura). Le Quartier du Canal et l'usine [vue aérienne].**
En avion au dessus de... Abergement-la-Ronce (Jura). Le Quartier du Canal et l'usine [vue aérienne]. Carte postale, s.d. [milieu 20e siècle]. SOFER éd.
Lieu de conservation : Archives de la société Monnoyeur, Abergement-la-Ronce

Informations complémentaires

- **Voir le dossier numérisé :** <https://patrimoine.bourgognefranchecomte.fr/gtrudov/IA00125816/index.htm>

Thématiques : patrimoine industriel du Jura

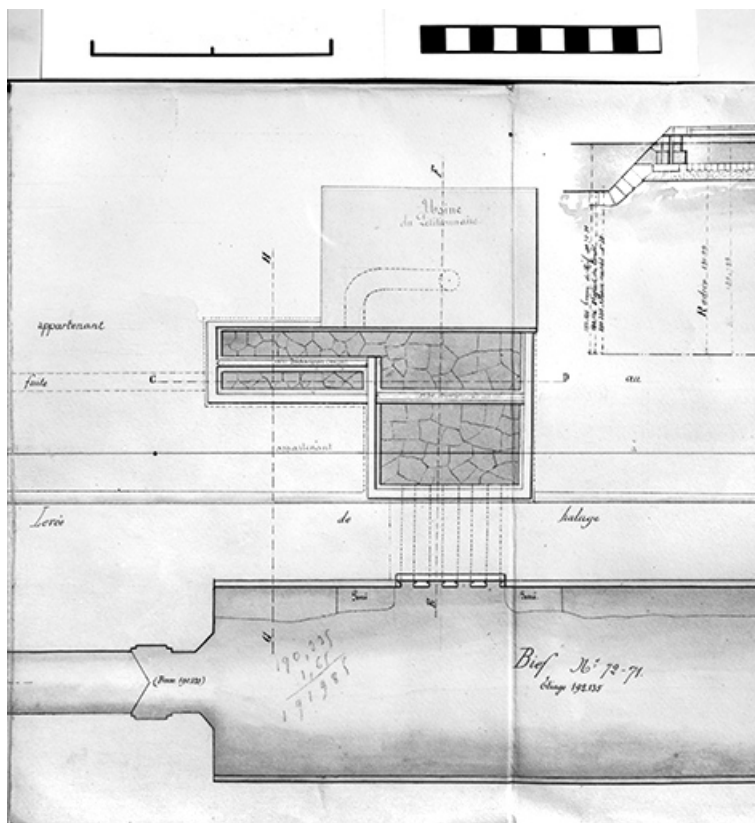
Aire d'étude et canton : Jura

Hydrographie : canal du Rhône au Rhin

Dénomination : filature, usine de feutre, usine de blanchiment

Parties constituant non étudiées : bureau, chaufferie, transformateur, atelier de fabrication, entrepôt industriel, magasin industriel, conciergerie, logement patronal, pont bascule, cour, parc, magasin de commerce

© Région Bourgogne-Franche-Comté, Inventaire du patrimoine



Dessin d'une usine pour filature à laines et foulons [...].

39, Abergement-la-Ronce, 3 route de Damparis

Source :

Dessin, 1875. Echelle 1:200, par Bastien, H. (charpentier). Lieu de conservation : Archives départementales du Jura, Montmorot

Lieu de conservation : Archives départementales du Jura, Montmorot

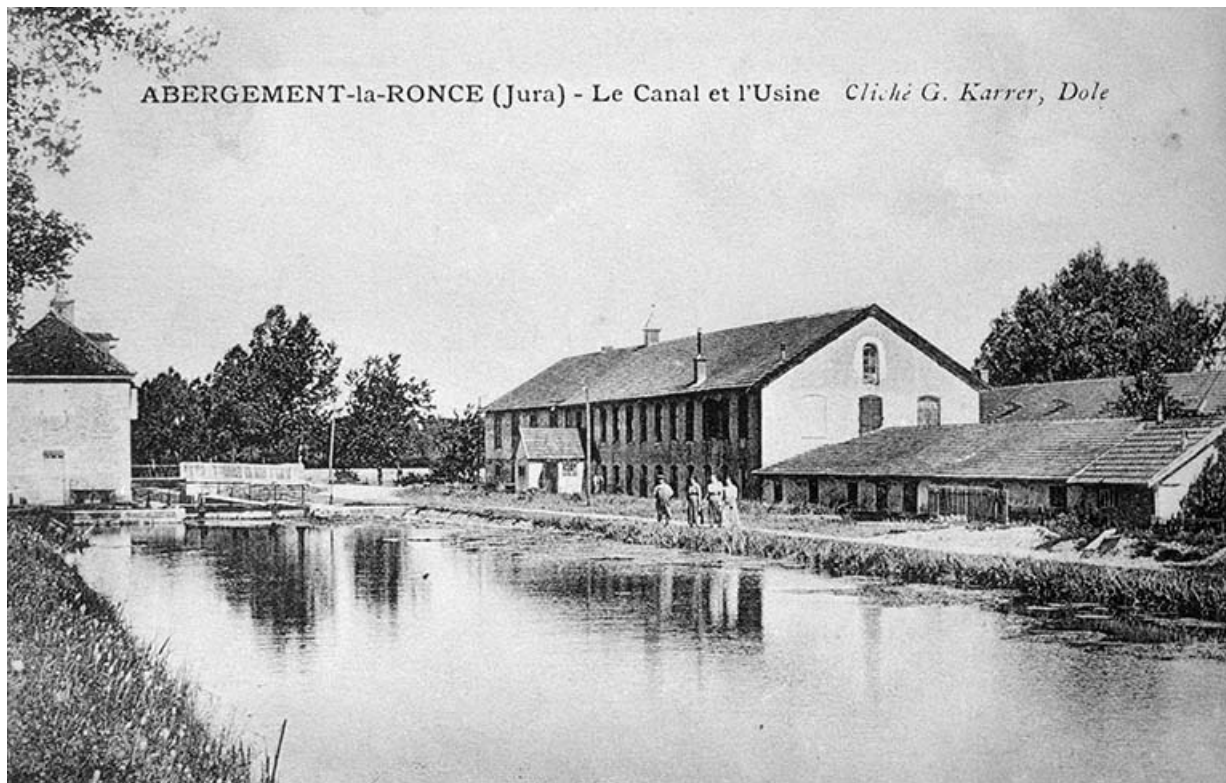
N° de l'illustration : 19903901034X

Date : 1990

Auteur : Yves Sancey

Reproduction soumise à autorisation du titulaire des droits d'exploitation

© Région Bourgogne-Franche-Comté, Inventaire du patrimoine



Abergement-la-Ronce (Jura) - Le Canal et l'Usine.

39, Abergement-la-Ronce, 3 route de Damparis

Source :

Carte postale, s.d. [1er quart 20e siècle], par Karrer, G. (photographe). Lieu de conservation : collection particulière : Rémy Deï Tos, Fouchierans (39)

Lieu de conservation : Collection particulière : Rémy Deï Tos, Fouchierans (39)

N° de l'illustration : 19893900075Z

Date : 1989

Auteur : Laurent Poupard (reproduction)

Reproduction soumise à autorisation du titulaire des droits d'exploitation

© Région Bourgogne-Franche-Comté, Inventaire du patrimoine



Abergement-la-Ronce (Jura) - Le Canal et l'Usine (canal à sec).

39, Abergement-la-Ronce, 3 route de Damparis

Source :

Carte postale, s.d. [1er quart 20e siècle], par Karrer, G. (photographe). Lieu de conservation : collection particulière : Georges Faivre, Dole

Lieu de conservation : Collection particulière : Georges Faivre, Dole

N° de l'illustration : 19893900076Z

Date : 1989

Auteur : Laurent Poupard (reproduction)

Reproduction soumise à autorisation du titulaire des droits d'exploitation

© Région Bourgogne-Franche-Comté, Inventaire du patrimoine



En avion au dessus de... Abergement-la-Ronce (Jura). Le Quartier du Canal et l'usine [vue aérienne].

39, Abergement-la-Ronce, 3 route de Damparis

Source :

En avion au dessus de... Abergement-la-Ronce (Jura). Le Quartier du Canal et l'usine [vue aérienne]. Carte postale, s.d. [milieu 20e siècle]. SOFER éd.

Lieu de conservation : Archives de la société Monnoyeur, Abergement-la-Ronce

N° de l'illustration : 19893900077Z

Date : 1989

Auteur : Laurent Poupard (reproduction)

Reproduction soumise à autorisation du titulaire des droits d'exploitation

© Région Bourgogne-Franche-Comté, Inventaire du patrimoine



Vue aérienne, depuis le sud.

39, Abergement-la-Ronce, 3 route de Damparis

N° de l'illustration : 19903900261XA

Date : 1990

Auteur : Yves Sancey

Reproduction soumise à autorisation du titulaire des droits d'exploitation

© Région Bourgogne-Franche-Comté, Inventaire du patrimoine



Vue d'ensemble depuis l'ouest.

39, Abergement-la-Ronce, 3 route de Damparis

N° de l'illustration : 19893901183ZA

Date : 1989

Auteur : Laurent Poupard

Reproduction soumise à autorisation du titulaire des droits d'exploitation

© Région Bourgogne-Franche-Comté, Inventaire du patrimoine



Vue d'ensemble depuis l'ouest, avec le canal.

39, Abergement-la-Ronce, 3 route de Damparis

N° de l'illustration : 19893901184ZA

Date : 1989

Auteur : Laurent Poupard

Reproduction soumise à autorisation du titulaire des droits d'exploitation

© Région Bourgogne-Franche-Comté, Inventaire du patrimoine



Vue d'ensemble depuis l'ouest, avec péniche.

39, Abergement-la-Ronce, 3 route de Damparis

N° de l'illustration : 19893901187Z

Date : 1989

Auteur : Laurent Poupard

Reproduction soumise à autorisation du titulaire des droits d'exploitation

© Région Bourgogne-Franche-Comté, Inventaire du patrimoine



Vue d'ensemble depuis l'est.

39, Abergement-la-Ronce, 3 route de Damparis

N° de l'illustration : 19893901188Z

Date : 1989

Auteur : Laurent Poupard

Reproduction soumise à autorisation du titulaire des droits d'exploitation

© Région Bourgogne-Franche-Comté, Inventaire du patrimoine



Logement patronal et entrée de l'usine.

39, Abergement-la-Ronce, 3 route de Damparis

N° de l'illustration : 19893901190Z

Date : 1989

Auteur : Laurent Poupard

Reproduction soumise à autorisation du titulaire des droits d'exploitation

© Région Bourgogne-Franche-Comté, Inventaire du patrimoine



Magasin de commerce (I) et passage couvert.
39, Abergement-la-Ronce, 3 route de Damparis

N° de l'illustration : 19893901189Z

Date : 1989

Auteur : Laurent Poupard

Reproduction soumise à autorisation du titulaire des droits d'exploitation

© Région Bourgogne-Franche-Comté, Inventaire du patrimoine



Atelier (C) : chaudière Scheidecker et Kohl.
39, Abergement-la-Ronce, 3 route de Damparis

N° de l'illustration : 19893901191Z

Date : 1989

Auteur : Laurent Poupard

Reproduction soumise à autorisation du titulaire des droits d'exploitation

© Région Bourgogne-Franche-Comté, Inventaire du patrimoine