

FROMAGERIE

Bourgogne-Franche-Comté, Jura
Les Hays

Dossier IA00125805 réalisé en
1988

Auteur(s) : Laurent Poupard



Historique

Une fromagerie de demi-saison (ouverte 8 mois dans l'année) est signalée en 1891 et produit 7465 kg de gruyère. La fromagerie est bâtie en 1899. La fabrication (14 140 kg de gruyère et 2300 kg de beurre en 1910) s'y effectue en grande société. Vers 1918, une pièce en rez-de-chaussée est ajoutée au nord du bâtiment pour servir de cave d'affinage. La fromagerie est agrandie en 1970 : un étage est bâti sur la pièce d'affinage pour compléter le logement du fromager, un bâtiment à charpente métallique (fabriquée par les établissements Ravoyard de Mont-sous-Vaudrey) est édifié en retour à l'est pour accueillir le nouvel atelier de fabrication, des pièces d'affinage sont creusées en sous-sol. Elle ferme en mars 1988. Première installation réalisée par les établissements G. Magyar, constructeur à Dole. 1988 : 4 cuves de 1200 l et une de 800 l (vendues), 11 presses. 1891, 47 sociétaires.

Période(s) principale(s) : 4e quart 19e siècle / 1er quart 20e siècle / 3e quart 20e siècle

Description

Première fromagerie : sous-sol, rez-de-chaussée surélevé et logement à l'étage, murs en brique, baies en arc segmentaire, appentis en façade. Fromagerie moderne, à l'arrière : murs en parpaing de béton, couverture en ciment-amiante. Au nord, bâtiment servant de remise, poulailler et porcherie : murs en brique et parpaing de béton. ; surface du site en m² : 5357

Éléments descriptifs

Murs : brique, béton, fer, parpaing de béton, pan de fer, enduit partiel

Toit : tuile mécanique, ciment amiante en couverture

Étages : sous-sol, 1 étage carré

Couvrement : charpente en bois apparente, charpente métallique apparente

Typologie : baie avec arc segmentaire, baie rectangulaire

Énergie utilisée : énergie électrique, achetée

État de conservation :

établissement industriel désaffecté

Informations complémentaires

- **Voir le dossier numérisé :** <https://patrimoine.bourgognefranchecomte.fr/gtrudov/IA00125805/index.htm>

Thématiques : patrimoine industriel du Jura

Aire d'étude et canton : Jura

Dénomination : fromagerie

Parties constituantes non étudiées : bureau, chaufferie, atelier de fabrication, pièce d'affinage, logement, remise

© Région Bourgogne-Franche-Comté, Inventaire du patrimoine



Ancienne fromagerie et remise, vues de l'ouest.

39, Les Hays

N° de l'illustration : 19883900694ZA

Date : 1988

Auteur : Laurent Poupard

Reproduction soumise à autorisation du titulaire des droits d'exploitation

© Région Bourgogne-Franche-Comté, Inventaire du patrimoine



Nouvelle fromagerie, vue de l'est.

39, Les Hays

N° de l'illustration : 19883900695Z

Date : 1988

Auteur : Laurent Poupard

Reproduction soumise à autorisation du titulaire des droits d'exploitation

© Région Bourgogne-Franche-Comté, Inventaire du patrimoine



Intérieur de l'atelier de fabrication.

39, Les Hays

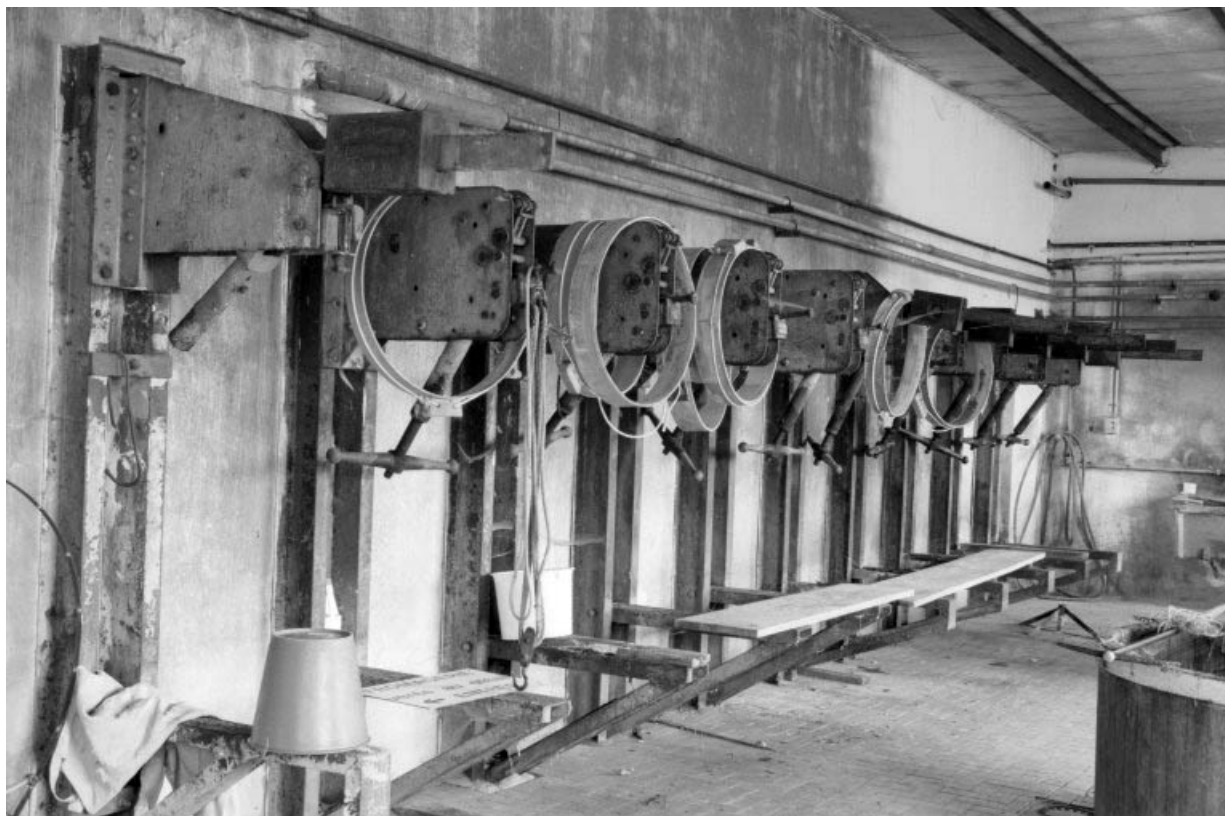
N° de l'illustration : 19883900696Z

Date : 1988

Auteur : Laurent Poupard

Reproduction soumise à autorisation du titulaire des droits d'exploitation

© Région Bourgogne-Franche-Comté, Inventaire du patrimoine



Atelier de fabrication : les presses.

39, Les Hays

N° de l'illustration : 19883900697Z

Date : 1988

Auteur : Laurent Poupard

Reproduction soumise à autorisation du titulaire des droits d'exploitation

© Région Bourgogne-Franche-Comté, Inventaire du patrimoine