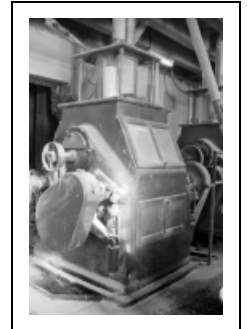


## MOULIN À BLÉ, MINOTERIE DITE MOULIN DES HAYS

Bourgogne-Franche-Comté, Jura  
Les Hays

Dossier IA00125804 réalisé en  
1988

Auteur(s) : Laurent Poupard



### Historique

Le moulin à blé est construit en 1911 par Auguste Boichaud, marchand de vin, avec des murs en tuile plate mécanique. Il est acheté vers 1930 par M. Lauriot puis repris en 1936 par Louis Bobey, qui maintient le commerce de vin. Des agrandissements sont effectués en 1950 et 1951, avec pour matériau des tuiles de la tuilerie Jacob de Navilly (Saône-et-Loire) : un corps de bâtiment est accolé au sud, celui au nord (surmontant la cave) est surélevé et prolongé par des silos couverts, dont le rez-de-chaussée est en moellon calcaire. Le mur nord de ces derniers s'effondrant en 1957, il est reconstruit et consolidé par une bâtisse en appentis, aux murs en parpaing de béton. Des silos métalliques sont édifiés en 1974 à l'arrière du bâtiment puis c'est le tour, en 1978, du séchoir à grains fonctionnant à l'air liquide. 1936 : moteur à gaz pauvre de 60 ch (Ets Douge de Besançon ?), 4 paires de meules et 4 appareils à cylindres doubles des Ets Lacroix, de Dole. 1939, 2 camions neufs : un Berliet de 5, 5 tonnes et un Renault essence de 2, 5 tonnes. Installation d'un plansichter et du transport pneumatique en 1951. Meules démontées en 1973 et remplacement du matériel par 6 appareils à cylindres et un plansichter double des Ets Schneider-Jacquet et Cie, de Strasbourg. 2 ouvriers en 1936 (un au moulin et un à la cave), 5 avant 1973 : 1 à la cave, 2 fariniers, 1 chauffeur et son aide. 5 ouvriers en 1988 dont 2 chauffeurs.

**Période(s) principale(s) :** 1er quart 20e siècle / 3e quart 20e siècle

**Période(s) secondaire(s) :** 4e quart 20e siècle

### Description

Minoterie : murs en tuile mécanique, plafond de la cave composé de voûtains en brique, rez-de-chaussée surélevé, 3 étages carrés et un étage de comble, baies en arc segmentaire pour le corps de bâtiment de 1911 et la façade antérieure. Sur cette façade, couvert en ciment-amiante sur charpente métallique, un pan de toiture en appentis protège le bureau aux murs de tuile et parpaing de béton. Celui sur la façade postérieure recouvre un quai de chargement. Les silos sont abrités sous deux hangars à charpente métallique, essentage de tôle et couverture en ciment-amiante. ; surface du site en m2 : 13 186

### Éléments descriptifs

**Murs :** tuile en gros oeuvre, béton, calcaire, métal, parpaing de béton, moellon, pan de métal, enduit partiel, essentage de tôle

**Toit :** tuile mécanique, ciment amiante en couverture

**Étages :** sous-sol, 3 étages carrés, étage de comble

**Couvrement :** charpente en bois apparente, charpente métallique apparente, voûte en berceau, en brique

**Élévation :** élévation à travées

**Typologie :** baie avec arc segmentaire, baie rectangulaire

**Énergie utilisée :** énergie thermique produite sur place, énergie électrique achetée moteur électrique

### Sources documentaires

### Documents figurés

- **Les Hays (Jura). Le Moulin Lauriot.**

Les Hays (Jura). Le Moulin Lauriot. Carte postale, s.d. [1ère moitié 20e siècle, entre 1930 et 1935 ?].

Lieu de conservation : Collection particulière

## Informations complémentaires

- **Voir le dossier numérisé** : <https://patrimoine.bourgognefranchecomte.fr/gtrudov/IA00125804/index.htm>

**Éléments remarquables** : atelier de fabrication

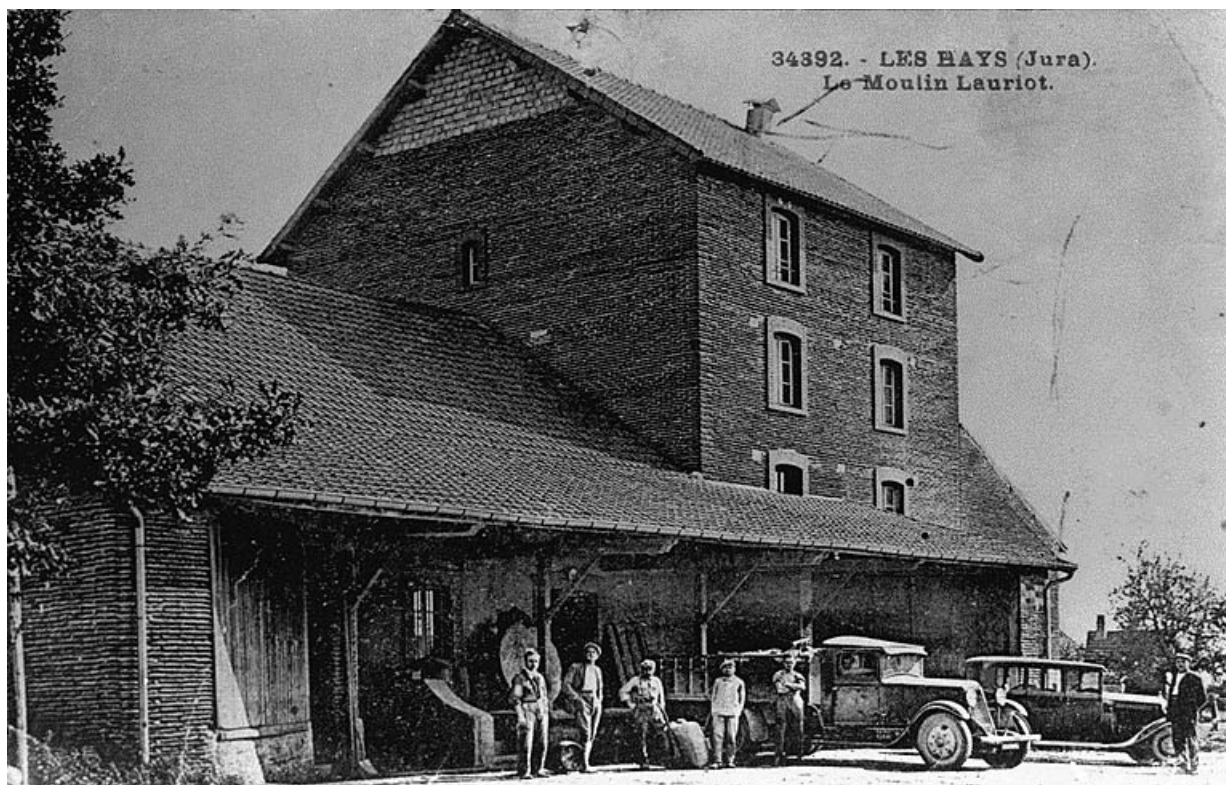
**Thématiques** : patrimoine industriel du Jura

**Aire d'étude et canton** : Jura

**Dénomination** : moulin à blé, minoterie

**Parties constituantes non étudiées** : bureau, atelier de fabrication, pièce de séchage, magasin industriel, silo, poste de chargement, pont bascule

© Région Bourgogne-Franche-Comté, Inventaire du patrimoine



**Les Hays (Jura). Le Moulin Lauriot.**

39, Les Hays

**Source :**

**Carte postale, s.d. [1ère moitié 20e siècle, entre 1930 et 1935 ?]. Lieu de conservation : collection particulière**

Lieu de conservation : Collection particulière

N° de l'illustration : 19883900683Z

Date : 1988

Auteur : Laurent Poupard (reproduction)

Reproduction soumise à autorisation du titulaire des droits d'exploitation

© Région Bourgogne-Franche-Comté, Inventaire du patrimoine



**Vue d'ensemble, depuis le sud.**

39, Les Hays

N° de l'illustration : 19883900684ZA

Date : 1988

Auteur : Laurent Poupard

Reproduction soumise à autorisation du titulaire des droits d'exploitation

© Région Bourgogne-Franche-Comté, Inventaire du patrimoine



**Vue d'ensemble, depuis le nord-est.**

39, Les Hays

N° de l'illustration : 19883900685ZA

Date : 1988

Auteur : Laurent Poupard

Reproduction soumise à autorisation du titulaire des droits d'exploitation

© Région Bourgogne-Franche-Comté, Inventaire du patrimoine





**Façade antérieure, de trois quarts droit.**  
39, Les Hays

N° de l'illustration : 19883900686ZA

Date : 1988

Auteur : Laurent Poupard

Reproduction soumise à autorisation du titulaire des droits d'exploitation

© Région Bourgogne-Franche-Comté, Inventaire du patrimoine



**Poste de chargement, séchoir à grains et pont-bascule.**  
39, Les Hays

N° de l'illustration : 19883900687Z

Date : 1988

Auteur : Laurent Poupard

Reproduction soumise à autorisation du titulaire des droits d'exploitation

© Région Bourgogne-Franche-Comté, Inventaire du patrimoine



**Façades postérieure et latérale gauche.**

39, Les Hays

N° de l'illustration : 19883900688Z

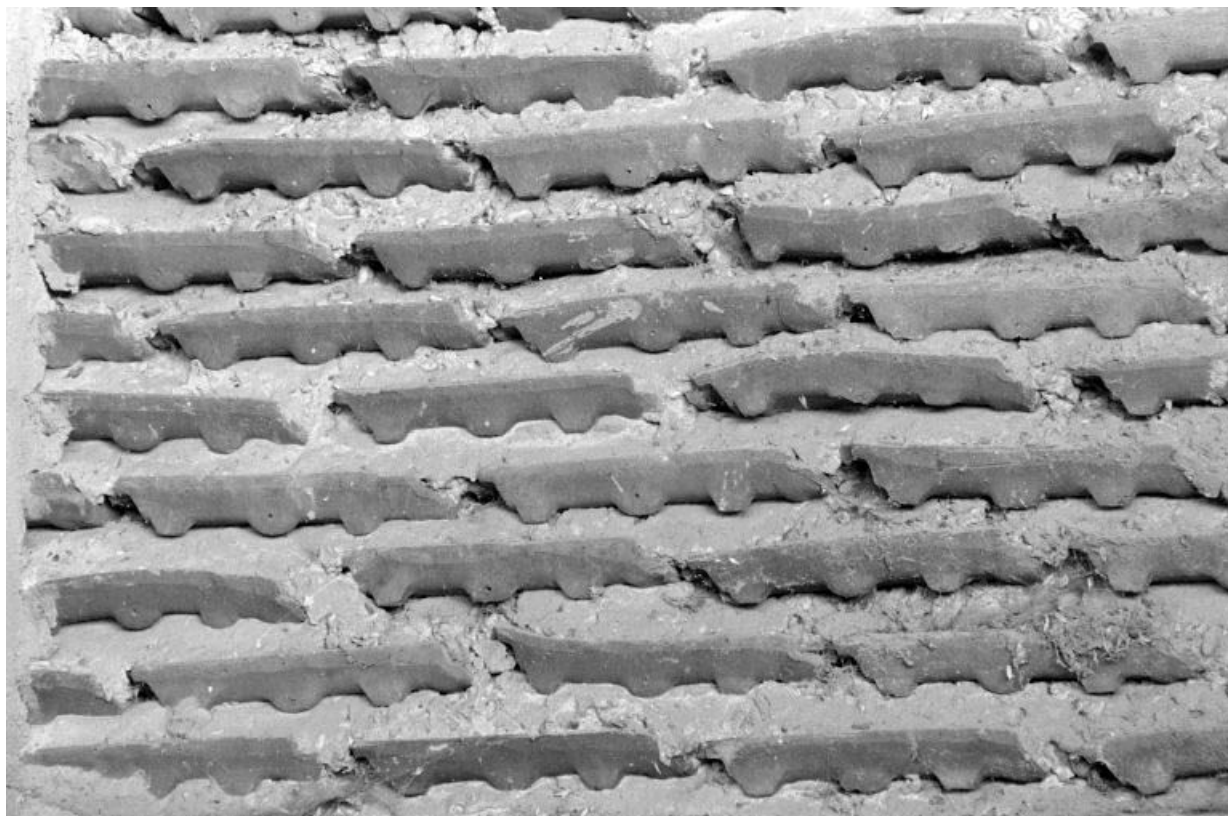
Date : 1988

Auteur : Laurent Poupard

Reproduction soumise à autorisation du titulaire des droits d'exploitation

© Région Bourgogne-Franche-Comté, Inventaire du patrimoine





**Tuiles en gros-oeuvre : détail.**

39, Les Hays

N° de l'illustration : 19883900689Z

Date : 1988

Auteur : Laurent Poupard

Reproduction soumise à autorisation du titulaire des droits d'exploitation

© Région Bourgogne-Franche-Comté, Inventaire du patrimoine



**Intérieur de la cave.**

39, Les Hays

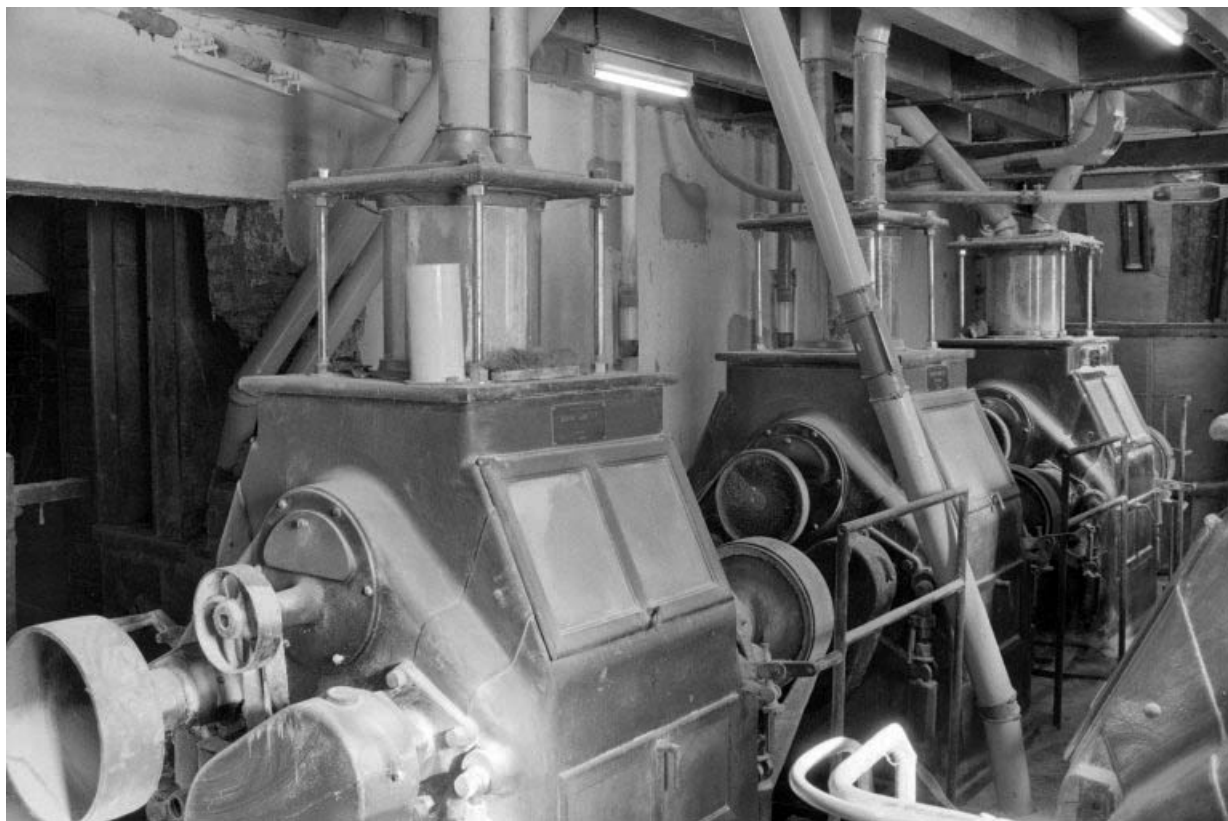
N° de l'illustration : 19883900690Z

Date : 1988

Auteur : Laurent Poupard

Reproduction soumise à autorisation du titulaire des droits d'exploitation

© Région Bourgogne-Franche-Comté, Inventaire du patrimoine



**Atelier de fabrication : les appareils à cylindres.**  
39, Les Hays

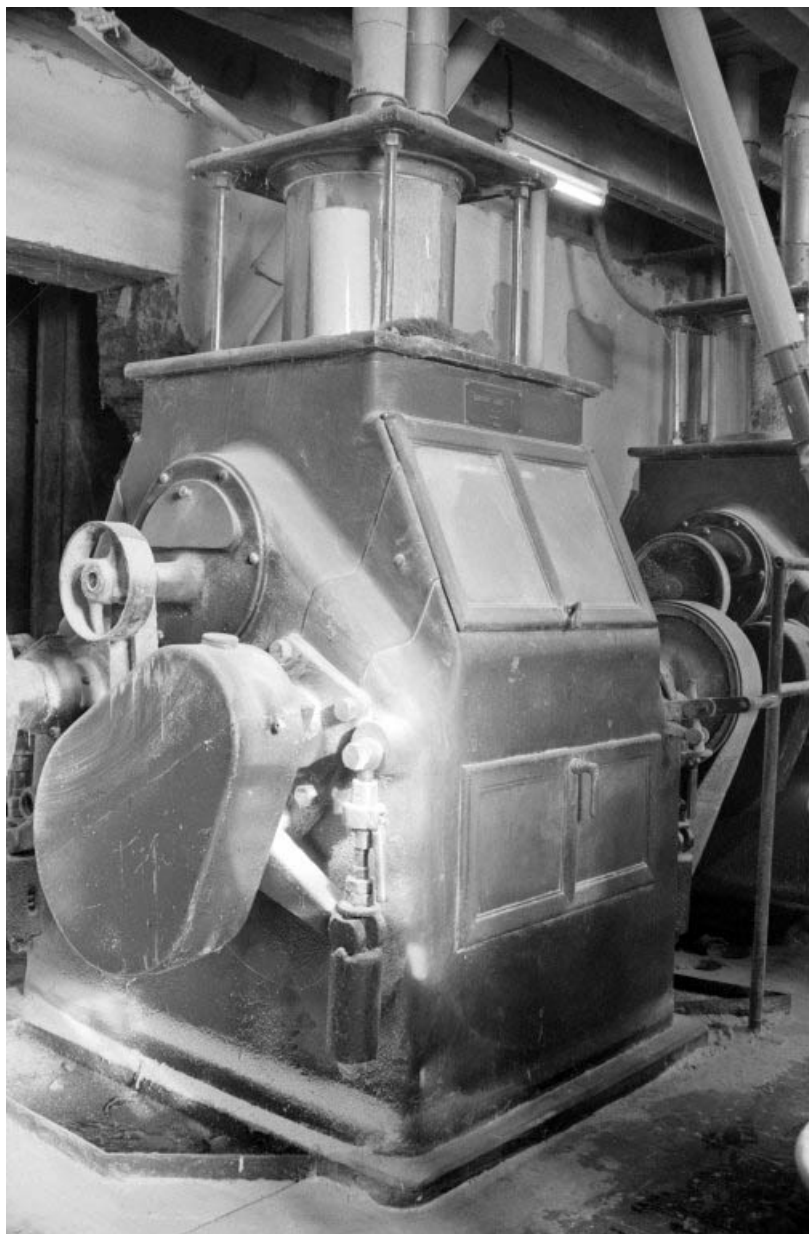
N° de l'illustration : 19883900691Z

Date : 1988

Auteur : Laurent Poupard

Reproduction soumise à autorisation du titulaire des droits d'exploitation

© Région Bourgogne-Franche-Comté, Inventaire du patrimoine



**Atelier de fabrication : appareil à cylindres.**

39, Les Hays

N° de l'illustration : 19883900692Z

Date : 1988

Auteur : Laurent Poupard

Reproduction soumise à autorisation du titulaire des droits d'exploitation

© Région Bourgogne-Franche-Comté, Inventaire du patrimoine



**Soufflerie du transport pneumatique.**

39, Les Hays

N° de l'illustration : 19883900693Z

Date : 1988

Auteur : Laurent Poupard

Reproduction soumise à autorisation du titulaire des droits d'exploitation

© Région Bourgogne-Franche-Comté, Inventaire du patrimoine