

MOULIN À BLÉ, SCIERIE, ACTUELLEMENT MAISON

Bourgogne-Franche-Comté, Jura
Villers-Robert
Pré du Moulin

Dossier IA00125800 réalisé en
1988

Auteur(s) : Laurent Poupard



Historique

Attesté en 1778, le moulin est la propriété du marquis de Ballay en 1809. Il est agrandi ou reconstruit en 1821 (date portée sur le linteau de la porte orientale). Trois corps de bâtiments sont signalés en 1829 : le moulin, la grange et une dépendance. L'ensemble est acheté avant 1882 par Alix Monamy, également possesseur d'une tuilerie dans la commune (1829 C 134). Une scierie est, avant 1911, ajoutée contre le mur nord-ouest du moulin, dit moulin à farine et à huile. Actuellement subsistent le moulin, transformé en habitation, et un hangar. La grange dans le prolongement de ce dernier est en ruine, la scierie a été démolie, les canaux sont asséchés. Une roue hydraulique verticale en 1809, 4 en 1829.

Période(s) principale(s) : 1er quart 19e siècle / limite 19e siècle 20e siècle

Dates : 1821 (porte la date)

Description

Le moulin regroupe bâtiment d'eau et logement patronal sous un même toit à croupes, couvert en tuile plate. Le bâtiment du four à pain est abrité par un toit à longs pans et une couverture en tuile mécanique, tout comme le hangar, aux murs de brique et moellon calcaire. ; surface du site en m² : 34580

Éléments descriptifs

Murs : brique, calcaire, moellon, enduit partiel

Toit : tuile mécanique, tuile plate

Étages : 1 étage carré, étage de comble

Couvrement : charpente en bois apparente

Typologie : baie rectangulaire

Énergie utilisée : énergie hydraulique, produite sur place

État de conservation :

restauré, établissement industriel désaffecté

Sources documentaires

Documents figurés

- **Villers-Robert (Jura). Le Moulin.**

Villers-Robert (Jura). Le Moulin. Carte postale, s.d. [limite 19e siècle 20e siècle, avant 1910]. Guillemin éd. ?

Lieu de conservation : Collection particulière

- **Villers-Robert - Le Moulin.**

Villers-Robert - Le Moulin. Carte postale, s.d. [1er quart 20e siècle, entre 1903 et 1910].

Lieu de conservation : Collection particulière

Informations complémentaires

- **Voir le dossier numérisé** : <https://patrimoine.bourgognefranche-comte.fr/gtrudov/IA00125800/index.htm>

Thématiques : patrimoine industriel du Jura

Aire d'étude et canton : Jura

Hydrographie : dérivation de l' Orain

Dénomination : moulin à blé, scierie

Parties constituantes non étudiées : canal, bâtiment d'eau, logement patronal, grange, hangar industriel, four à pain

© Région Bourgogne-Franche-Comté, Inventaire du patrimoine



Villers-Robert (Jura). Le Moulin.

39, Villers-Robert, lieudit : Pré du Moulin

Source :

Carte postale, s.d. [limite 19e siècle 20e siècle, avant 1910]. Guillemin éd. ? Lieu de conservation : collection particulière

Lieu de conservation : Collection particulière

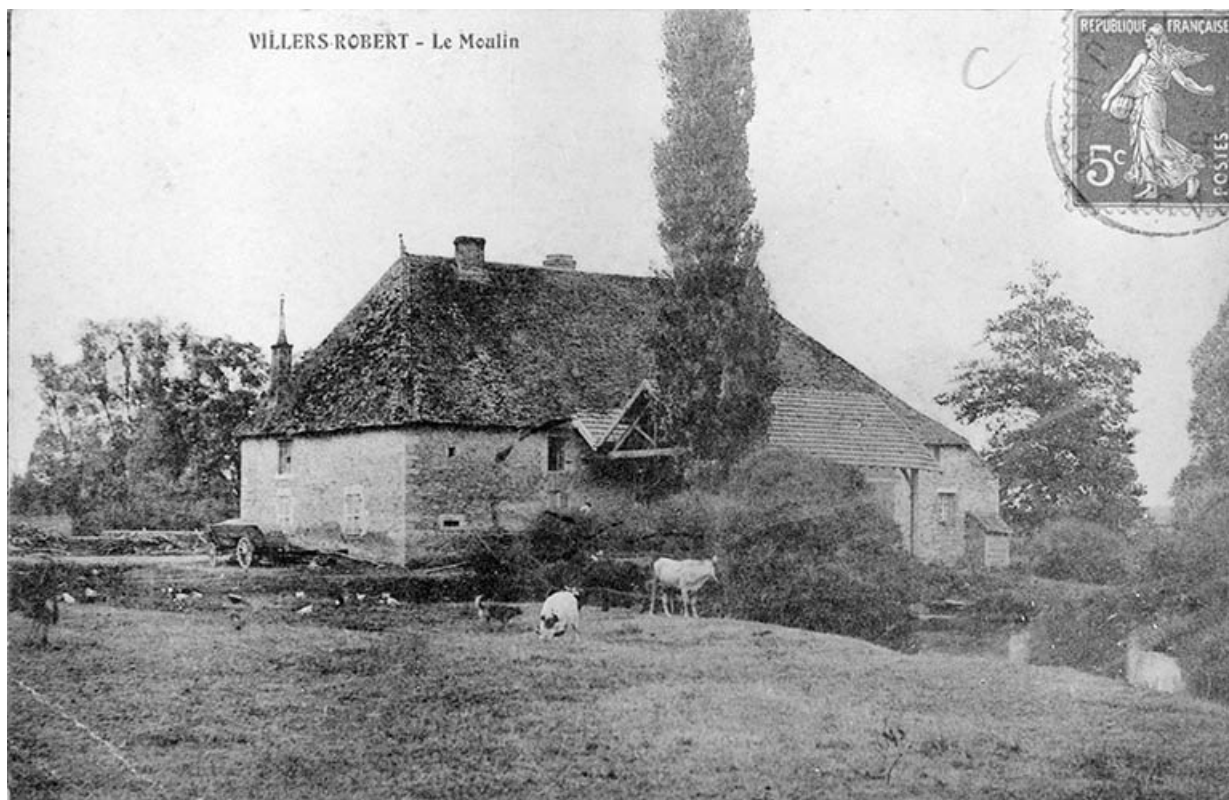
N° de l'illustration : 19883900448X

Date : 1988

Auteur : Yves Sancey (reproduction)

Reproduction soumise à autorisation du titulaire des droits d'exploitation

© Région Bourgogne-Franche-Comté, Inventaire du patrimoine



Villers-Robert - Le Moulin.

39, Villers-Robert, lieudit : Pré du Moulin

Source :

Carte postale, s.d. [1er quart 20e siècle, entre 1903 et 1910]. Lieu de conservation : collection particulière

Lieu de conservation : Collection particulière

N° de l'illustration : 19883900447X

Date : 1988

Auteur : Yves Sancey (reproduction)

Reproduction soumise à autorisation du titulaire des droits d'exploitation

© Région Bourgogne-Franche-Comté, Inventaire du patrimoine



Moulin et four à pain.

39, Villers-Robert, lieudit : Pré du Moulin

N° de l'illustration : 19883900672ZA

Date : 1988

Auteur : Laurent Poupard

Reproduction soumise à autorisation du titulaire des droits d'exploitation

© Région Bourgogne-Franche-Comté, Inventaire du patrimoine



Hangar et grange.

39, Villers-Robert, lieudit : Pré du Moulin

N° de l'illustration : 19883900673ZA

Date : 1988

Auteur : Laurent Poupard

Reproduction soumise à autorisation du titulaire des droits d'exploitation

© Région Bourgogne-Franche-Comté, Inventaire du patrimoine



Moulin, porte d'entrée orientale : date portée.

39, Villers-Robert, lieudit : Pré du Moulin

N° de l'illustration : 19883900674Z

Date : 1988

Auteur : Laurent Poupard

Reproduction soumise à autorisation du titulaire des droits d'exploitation

© Région Bourgogne-Franche-Comté, Inventaire du patrimoine