

## CIMENTERIE DE LA S.A. CIMENTS DE CHAMPAGNOLE

Bourgogne-Franche-Comté, Jura  
Rocheft-sur-Nenon  
les Etrapeux Nord

Dossier IA00125798 réalisé en  
1988

Auteur(s) : Laurent Poupard



### Historique

En 1967, la S.A. des Ciments de Champagnole décide la construction d'une seconde cimenterie, à Rocheft-sur-Nenon. Les travaux de terrassement débutent en août 1970, la construction de l'usine en janvier 1971. Le four rotatif mis à feu en juin 1972, l'usine ouvre en août de la même année. Elle a une capacité annuelle de production de 500 000 tonnes de ciment. 1988 : concasseur Hischmann de 1000 ch sur châssis automoteur Esch, transporteur à bande long de 500 m, four rotatif Polysius de 60 m et 1000 t journalières de capacité, broyeur clinkers (ciment) de 13, 57 m de long et 4000 ch de puissance, dépoussiérage par électrofiltres Lurgi, ensacheuse Chapuis et palétiseur Car. Chauffage au charbon. 1988 : 70 ouvriers à la fabrication et à l'entretien, 28 personnes dans le service administratif et financier commun avec la cimenterie de Champagnole.

**Période(s) principale(s)** : 3e quart 20e siècle

### Description

Site industriel desservi par embranchement ferroviaire et voie particulière. Bâtiments à charpente métallique et essentage de ciment-amiante ou de matériaux synthétiques, couverture en ciment-amiante ou toit terrasse en béton armé. Silos en béton armé. Surface bâtie en m<sup>2</sup> : 26 000

### Éléments descriptifs

**Murs** : béton, fer, ciment amiante, matériau synthétique en gros oeuvre, béton armé, pan de fer, essentage de ciment amiante, essentage de matériau synthétique

**Toit** : ciment amiante en couverture, béton en couverture

**Couvrement** : charpente métallique apparente

**Autres organes de circulations** : ascenseur, élévateur

**Typologie** : baie rectangulaire

**Energie utilisée** : énergie électrique, achetée, moteur électrique

### Informations complémentaires

- Voir le dossier numérisé : <https://patrimoine.bourgognefranchecomte.fr/gtrudov/IA00125798/index.htm>

**Thématiques** : patrimoine industriel du Jura

**Aire d'étude et canton** : Jura

**Dénomination** : cimenterie

**Parties constituantes non étudiées** : bureau, laboratoire, pièce de stockage du combustible, chaufferie, cheminée d'usine, transformateur, atelier de fabrication, four industriel, pièce de séchage, excavation, aire de concassage, entrepôt industriel, magasin industriel, atelier de conditionnement, étang, réservoir industriel, silo, poudrière, atelier de réparation, conciergerie, cantine, infirmerie, stationnement, voie ferrée, transporteur automatique par câbles, pont bascule

© Région Bourgogne-Franche-Comté, Inventaire du patrimoine



**Vue aérienne, depuis le sud-est.**

N° de l'illustration : 19903900269XA

Date : 1990

Auteur : Yves Sancey

Reproduction soumise à autorisation du titulaire des droits d'exploitation

© Région Bourgogne-Franche-Comté, Inventaire du patrimoine



**Vue aérienne, depuis le sud.**

39, Rochefort-sur-Nenon chemin de la Cimenterie, lieu-dit : les Etrapeux Nord

N° de l'illustration : 19903900270XA

Date : 1990

Auteur : Yves Sancey

Reproduction soumise à autorisation du titulaire des droits d'exploitation

© Région Bourgogne-Franche-Comté, Inventaire du patrimoine



**Vue d'ensemble, depuis l'est.**

39, Rochefort-sur-Nenon chemin de la Cimenterie, lieudit : les Etrapeux Nord

N° de l'illustration : 19883900609ZA

Date : 1988

Auteur : Laurent Poupard

Reproduction soumise à autorisation du titulaire des droits d'exploitation

© Région Bourgogne-Franche-Comté, Inventaire du patrimoine



**Vue d'ensemble, depuis l'ouest.**

39, Rochefort-sur-Nenon chemin de la Cimenterie, lieudit : les Etrapeux Nord

N° de l'illustration : 19883900610Z

Date : 1988

Auteur : Laurent Poupard

Reproduction soumise à autorisation du titulaire des droits d'exploitation

© Région Bourgogne-Franche-Comté, Inventaire du patrimoine



**Entrée de l'usine, depuis le haut des silos.**

39, Rochefort-sur-Nenon chemin de la Cimenterie, lieudit : les Etrapeux Nord

N° de l'illustration : 19883900611X

Date : 1988

Auteur : Yves Sancey

Reproduction soumise à autorisation du titulaire des droits d'exploitation

© Région Bourgogne-Franche-Comté, Inventaire du patrimoine



**Entrée de l'usine.**

39, Rochefort-sur-Nenon chemin de la Cimenterie, lieudit : les Etrapeux Nord

N° de l'illustration : 19883900612X

Date : 1988

Auteur : Yves Sancey

Reproduction soumise à autorisation du titulaire des droits d'exploitation

© Région Bourgogne-Franche-Comté, Inventaire du patrimoine





**Vue d'ensemble depuis le nord-ouest : transporteur à bande, atelier de fabrication à gauche, silos et conditionnement à droite.**  
39, Rochefort-sur-Nenon chemin de la Cimenterie, lieudit : les Etrapeux Nord

N° de l'illustration : 19883900614X

Date : 1988

Auteur : Yves Sancey

Reproduction soumise à autorisation du titulaire des droits d'exploitation

© Région Bourgogne-Franche-Comté, Inventaire du patrimoine



**Silos et atelier de conditionnement, depuis le haut des silos de (F).**

39, Rochefort-sur-Nenon chemin de la Cimenterie, lieudit : les Etrapeux Nord

N° de l'illustration : 19883900616X

Date : 1988

Auteur : Yves Sancey

Reproduction soumise à autorisation du titulaire des droits d'exploitation

© Région Bourgogne-Franche-Comté, Inventaire du patrimoine



**Voie ferrée et "hall de préhomogénéisation" (C), depuis le haut des silos.**  
39, Rochefort-sur-Nenon chemin de la Cimenterie, lieudit : les Etrapeux Nord

N° de l'illustration : 19883900617X

Date : 1988

Auteur : Yves Sancey

Reproduction soumise à autorisation du titulaire des droits d'exploitation

© Région Bourgogne-Franche-Comté, Inventaire du patrimoine



**Atelier de fabrication et atelier de réparation (K), depuis le haut des silos.**  
39, Rochefort-sur-Nenon chemin de la Cimenterie, lieudit : les Etrapeux Nord

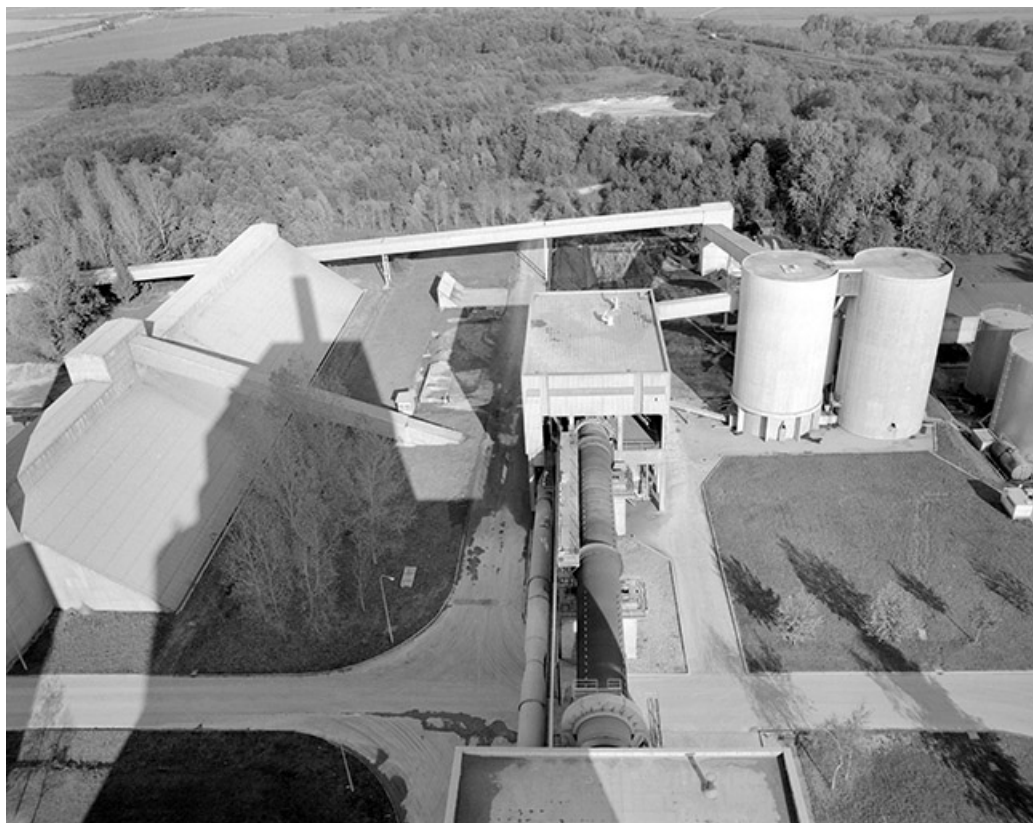
N° de l'illustration : 19883900618X

Date : 1988

Auteur : Yves Sancey

Reproduction soumise à autorisation du titulaire des droits d'exploitation

© Région Bourgogne-Franche-Comté, Inventaire du patrimoine



**Stockage clinkers (D) et four rotatif, depuis le haut des silos.**

39, Rochefort-sur-Nenon chemin de la Cimenterie, lieudit : les Etrapeux Nord

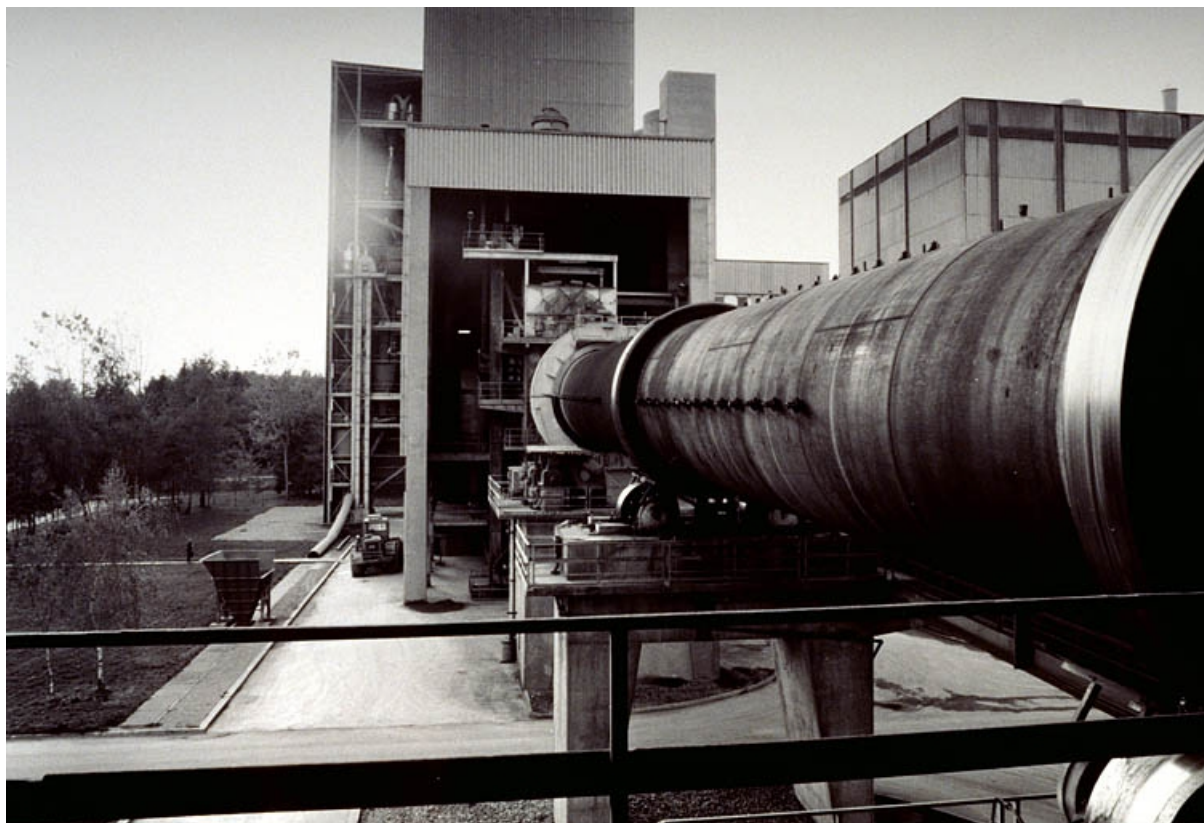
N° de l'illustration : 19883900620X

Date : 1988

Auteur : Yves Sancey

Reproduction soumise à autorisation du titulaire des droits d'exploitation

© Région Bourgogne-Franche-Comté, Inventaire du patrimoine



**Four rotatif Polysius.**

39, Rochefort-sur-Nenon chemin de la Cimenterie, lieudit : les Etrapeux Nord

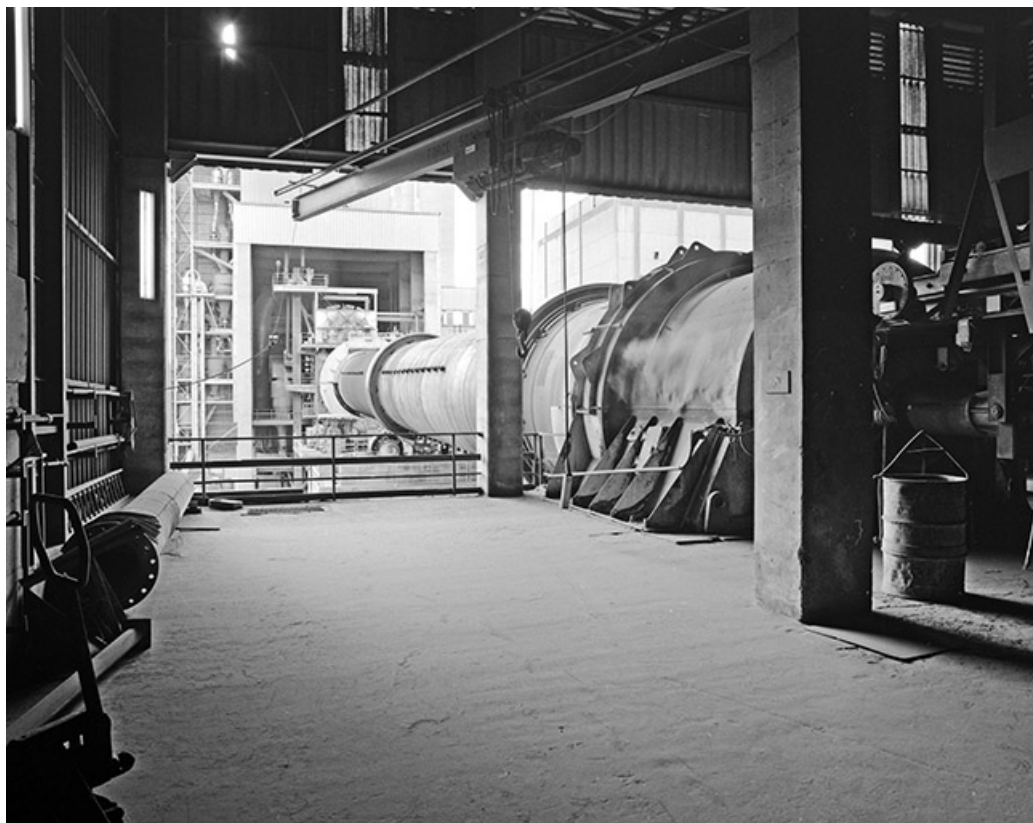
N° de l'illustration : 19993900559ZA

Date : 1999

Auteur : Jérôme Mongreville (reproduction)

Reproduction soumise à autorisation du titulaire des droits d'exploitation

© Région Bourgogne-Franche-Comté, Inventaire du patrimoine



**Four rotatif Polysius, depuis l'intérieur d'un atelier.**

39, Rochefort-sur-Nenon chemin de la Cimenterie, lieudit : les Etrapeux Nord

N° de l'illustration : 19883900622X

Date : 1988

Auteur : Yves Sancey

Reproduction soumise à autorisation du titulaire des droits d'exploitation

© Région Bourgogne-Franche-Comté, Inventaire du patrimoine



**Atelier de fabrication : broyeur de clinkers.**

39, Rochefort-sur-Nenon chemin de la Cimenterie, lieudit : les Etrapeux Nord

N° de l'illustration : 19993900560ZA

Date : 1999

Auteur : Jérôme Mongreville (reproduction)

Reproduction soumise à autorisation du titulaire des droits d'exploitation

© Région Bourgogne-Franche-Comté, Inventaire du patrimoine





**Terrasse de silos et carrière.**

N° de l'illustration : 19883900625X

Date : 1988

Auteur : Yves Sancey

Reproduction soumise à autorisation du titulaire des droits d'exploitation

© Région Bourgogne-Franche-Comté, Inventaire du patrimoine



**Vue d'ensemble de la carrière, depuis l'ouest.**

39, Rochefort-sur-Nenon chemin de la Cimenterie, lieudit : les Etrapeux Nord

N° de l'illustration : 19883900627X

Date : 1988

Auteur : Yves Sancey

Reproduction soumise à autorisation du titulaire des droits d'exploitation

© Région Bourgogne-Franche-Comté, Inventaire du patrimoine



**Broyeurs à calcaire (à gauche) et à marne.**

39, Rochefort-sur-Nenon chemin de la Cimenterie, lieudit : les Etrapeux Nord

N° de l'illustration : 19883900629X

Date : 1988

Auteur : Yves Sancey

Reproduction soumise à autorisation du titulaire des droits d'exploitation

© Région Bourgogne-Franche-Comté, Inventaire du patrimoine