

## TUILERIE, BRIQUETERIE DITE TUILERIE D'ACEY, ACTUELLEMENT FERME

Bourgogne-Franche-Comté, Jura  
Ougney  
la Tuilerie

Dossier IA00125794 réalisé en  
1988

Auteur(s) : Laurent Poupard



### Historique

Attestée dès 1545, la tuilerie dépend de l'abbaye cistercienne d'Acey (bâtie en 1134). Reconstituée en 1654, elle comporte en 1789 une maison de quatre pièces avec cave et grenier, grange et écurie, "chambre à four" isolée, halle couverte en chaume et four neuf. Utilisant l'argile extraite de la forêt de la Grande Vaivre, elle fabrique briques, carreaux et tuiles, et de la chaux. Elle est vendue comme bien national en 1791. Le bâtiment abritant le logement est agrandi au 19<sup>e</sup> siècle, la halle étant peut-être reconstruite au cours de ce siècle. En 1881, la production est de 150 000 tuiles et briques, et de 100 m<sup>3</sup> de chaux. Vraisemblablement fermée lors de la Première Guerre mondiale, elle est transformée en ferme par la suite. 6 ouvriers en 1857, 2 en 1881.

**Période(s) principale(s) :** 19<sup>e</sup> siècle

### Description

La halle de séchage est munie d'un toit à croupes couvert en tuile plate. Tournée face à elle, la façade antérieure du four industriel est ouverte d'une baie sur toute sa hauteur. La ferme se compose du fournil et d'un bâtiment réunissant, du nord au sud, une grange, l'habitation et une écurie prolongée par un corps de bâtiment en appentis. En moellon calcaire, elle a un étage carré et est couverte de tuiles mécaniques. ; surface du site en m<sup>2</sup> : 162 996

### Éléments descriptifs

**Murs :** calcaire, moellon, enduit partiel

**Toit :** tuile plate, tuile mécanique

**Étages :** 1 étage carré

**Couvrement :** charpente en bois apparente

**Typologie :** baie rectangulaire

### Informations complémentaires

- **Voir le dossier numérisé :** <https://patrimoine.bourgognefranchecomte.fr/gtrudov/IA00125794/index.htm>

**Éléments remarquables :** pièce de séchage

**Thématiques :** patrimoine industriel du Jura

**Aire d'étude et canton :** Jura

**Dénomination :** tuilerie, briqueterie

**Parties constituantes non étudiées :** pièce de séchage, four industriel, logement patronal, grange, étable, fournil

© Région Bourgogne-Franche-Comté, Inventaire du patrimoine



**Vue d'ensemble, depuis l'ouest.**

N° de l'illustration : 19883900536ZA

Date : 1988

Auteur : Laurent Poupard

Reproduction soumise à autorisation du titulaire des droits d'exploitation

© Région Bourgogne-Franche-Comté, Inventaire du patrimoine



**Vue d'ensemble de la halle de séchage et du four, depuis le sud.**

39, Ougney, lieudit : la Tuilerie

N° de l'illustration : 19883900537ZA

Date : 1988

Auteur : Laurent Poupard

Reproduction soumise à autorisation du titulaire des droits d'exploitation

© Région Bourgogne-Franche-Comté, Inventaire du patrimoine



**Halle de séchage, depuis l'ouest.**

39, Ougney, lieudit : la Tuilerie

N° de l'illustration : 19883900538Z

Date : 1988

Auteur : Laurent Poupard

Reproduction soumise à autorisation du titulaire des droits d'exploitation

© Région Bourgogne-Franche-Comté, Inventaire du patrimoine



**Intérieur de la halle de séchage.**

39, Ougney, lieudit : la Tuilerie

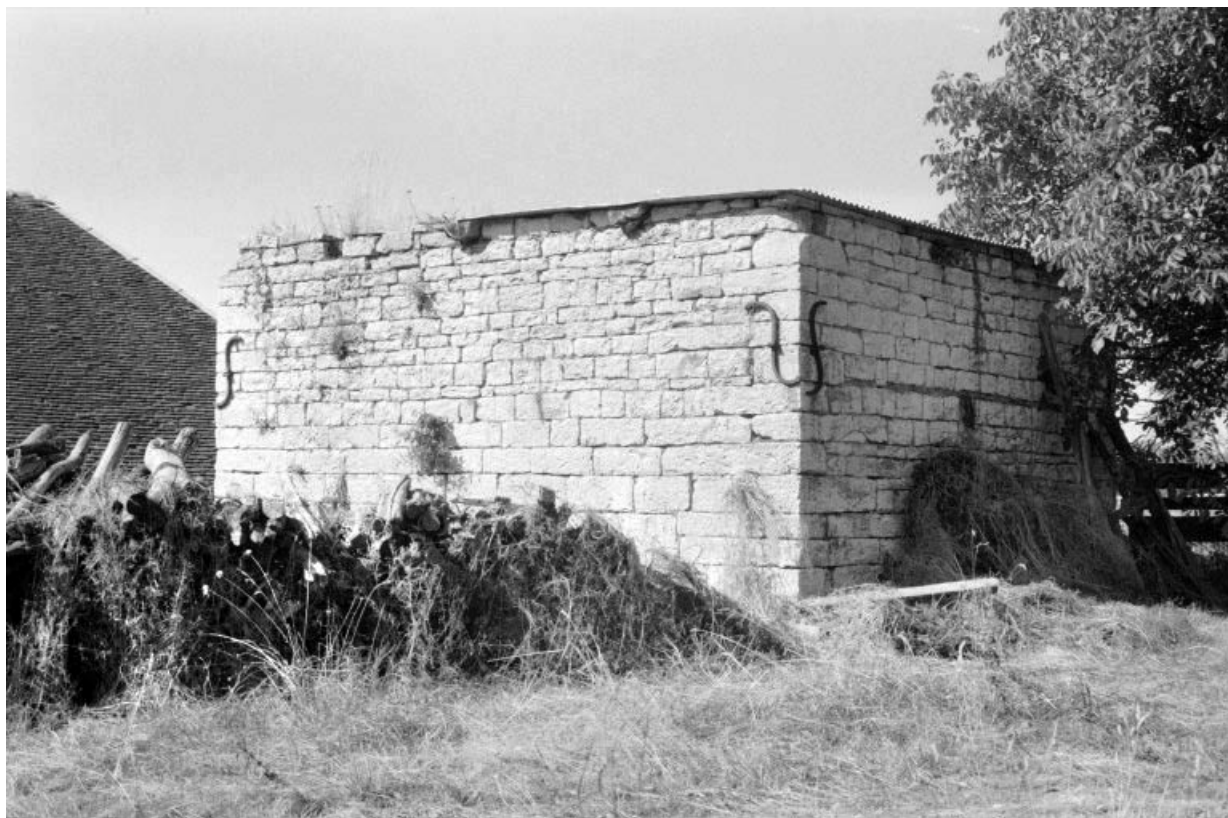
N° de l'illustration : 19883900539Z

Date : 1988

Auteur : Laurent Poupard

Reproduction soumise à autorisation du titulaire des droits d'exploitation

© Région Bourgogne-Franche-Comté, Inventaire du patrimoine



**Façade postérieure du four industriel. L'ouverture du foyer se trouve en contrebas, sur la façade antérieure, face à la halle de séchage.**

39, Ougney, lieudit : la Tuilerie

N° de l'illustration : 19883900540Z

Date : 1988

Auteur : Laurent Poupard

Reproduction soumise à autorisation du titulaire des droits d'exploitation

© Région Bourgogne-Franche-Comté, Inventaire du patrimoine



**Fournil, grange, logement patronal et étable.**

39, Ougney, lieudit : la Tuilerie

N° de l'illustration : 19883900541Z

Date : 1988

Auteur : Laurent Poupard

Reproduction soumise à autorisation du titulaire des droits d'exploitation

© Région Bourgogne-Franche-Comté, Inventaire du patrimoine