

USINE DE MATIÈRES COLORANTES SYNTHÉTIQUES (USINE DE FABRICATION DE NOIR ANIMAL), PUIS USINE DE COLLES, ACTUELLEMENT MAISON

Bourgogne-Franche-Comté, Jura
Vaudrey

Dossier IA00125789 réalisé en
1988

Auteur(s) : Laurent Poupard



Historique

8 avril 1838, ordonnance royale permettant l'ouverture d'une fabrique de noir animal par J.B. Fraychard. Construction d'un bâtiment, en U et à étage, différent du projet initial à trois ateliers : salle du four, casserie (broyage des os) et fonderie. 1845, deuxième ordonnance accordant à C. Dubant et J.E. Mandrillon l'autorisation de fabriquer de la colle forte : après macération des os dans la benzine pendant plusieurs mois, ceux-ci sont broyés et passent au four, puis la colle obtenue sèche pendant 7 à 8 mois pour former des plaques de 30 à 40 cm de côté. Après 1845, agrandissement de l'usine vers l'ouest et ajout de logements et écuries au sud. Fermeture avant 1908. En 1908, transformation en ferme et démolition de la cheminée, haute de 34 mètres. De 1918 à 1936, distillerie Trouttet dans le bâtiment en bordure de la route nationale (en cours de rénovation en 1988) : fabrication de liqueurs et de quinquina. Vers 1967, démolition de l'aile orientale de l'atelier de fabrication d'origine, actuellement grange et remise. 10 ouvriers en 1872. Vers 1905, 30 à 40 ouvriers en hiver, 10 à 12 en été.

Période(s) principale(s) : 2e quart 19e siècle / 2e moitié 19e siècle

Description

Les logements, avec étable pour le plus à l'est, encadrent le chemin menant à l'usine, amputée des bâtiments la reliant à la distillerie et de son aile orientale. Murs alliant moellon calcaire, brique et mâchefer. Mur sud de la distillerie revêtu d'un essentage de tôle. Les baies anciennes, à encadrement en brique, sont en arc segmentaire, celles plus récentes ouvrant le mur ouest de l'usine et celles des pignons sont des fenêtres en arc de cercle. ; surface du site en m2 : 7037

Éléments descriptifs

Murs : calcaire, brique, résidu industriel en gros oeuvre, fer, moellon, essentage de tôle, enduit partiel

Toit : tuile mécanique

Etages : 1 étage carré

Couvrement : charpente en bois apparente

Typologie : baie rectangulaire, baie avec arc plein cintre, baie avec arc segmentaire

État de conservation :

mauvais état, établissement industriel désaffecté

Sources documentaires

Documents figurés

• Usine de Vaudrey.

Usine de Vaudrey. Carte postale, s.d. [1er quart 20e siècle, après 1903]. Magdelaine éd., Vaudrey, par A.B. et Cie (photographe)

Lieu de conservation : Collection particulière

- **Fabrique de noir animal avec addition de colle forte par MM Mandrillon et Dubant.**
Fabrique de noir animal avec addition de colle forte par MM Mandrillon et Dubant. Dessin, s.d. [1844]. Echelle 1:500.
Lieu de conservation : Archives départementales du Jura, Montmorot- Cote du document : M 1452
- **Mont-sous-Vaudrey (Jura) - Les Usines.**
Mont-sous-Vaudrey (Jura) - Les Usines. Carte postale, s.d. [limite 19e siècle 20e siècle, avant 1906]. B.F. éd., Paris, par Chapuis, Raoul (photographe)
Lieu de conservation : Collection particulière
- **Fabrique de noir animal, plan, coupe et élévation.**
Fabrique de noir animal, plan, coupe et élévation. Dessin, 1837. Echelle 1:100, par Besand (architecte)
Lieu de conservation : Archives départementales du Jura, Montmorot- Cote du document : M 1452
- **Fabrique de noir animal avec addition de colle forte par MM Mandrillon et Dubant. Plan du rez-de-chaussée.**
Fabrique de noir animal avec addition de colle forte par MM Mandrillon et Dubant. Plan du rez-de-chaussée. Dessin, s.d. [1844]. Echelle 1:100.
Lieu de conservation : Archives départementales du Jura, Montmorot- Cote du document : M 1452

Informations complémentaires

- **Voir le dossier numérisé :** <https://patrimoine.bourgognefranchecomte.fr/gtrudov/IA00125789/index.htm>

Thématiques : patrimoine industriel du Jura

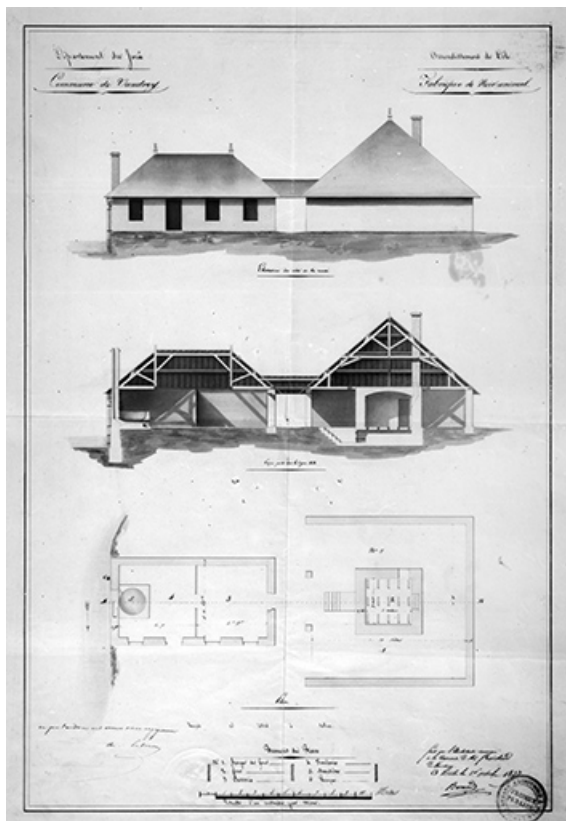
Aire d'étude et canton : Jura

Hydrographie : la Cuisance

Dénomination : usine de matières colorantes synthétiques, usine de colles

Parties constituant non étudiées : atelier de fabrication, logement, étable à chevaux

© Région Bourgogne-Franche-Comté, Inventaire du patrimoine



Fabrique de noir animal, plan, coupe et élévation.

39, Vaudrey

Source :

Dessin, 1837. Echelle 1:100, par Besand (architecte). Lieu de conservation : Archives départementales du Jura, Montmorot. Cote : M 1452

Lieu de conservation : Archives départementales du Jura, Montmorot - Cote du document : M 1452

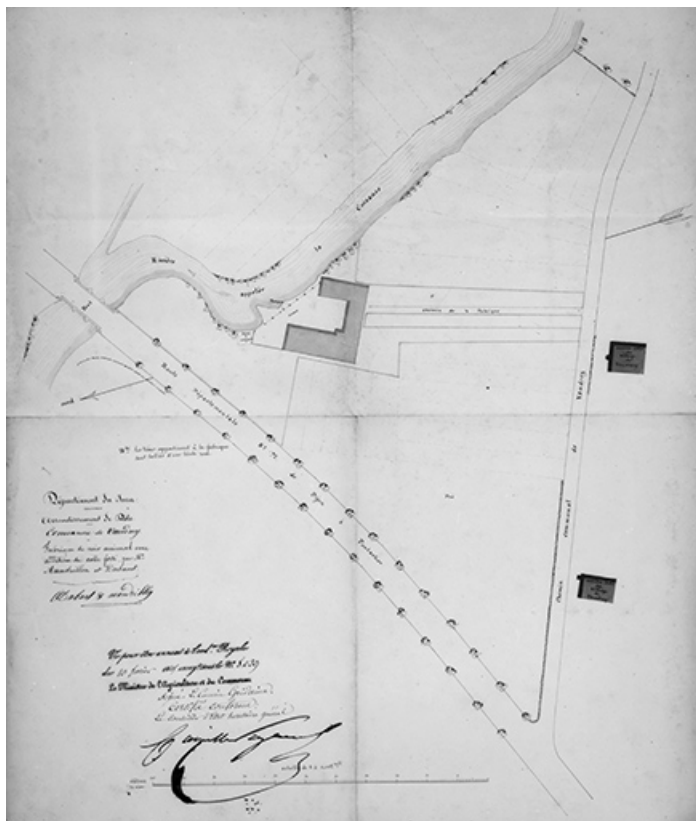
N° de l'illustration : 19893901158X

Date : 1989

Auteur : Yves Sancey

Reproduction soumise à autorisation du titulaire des droits d'exploitation

© Région Bourgogne-Franche-Comté, Inventaire du patrimoine



Fabrique de noir animal avec addition de colle forte par MM Mandrillon et Dubant.
39, Vaudrey

Source :

Dessin, s.d. [1844]. Echelle 1:500. Lieu de conservation : Archives départementales du Jura, Montmorot. Cote : M 1452

Lieu de conservation : Archives départementales du Jura, Montmorot - Cote du document : M 1452

N° de l'illustration : 19893901159X

Date : 1989

Auteur : Yves Sancey

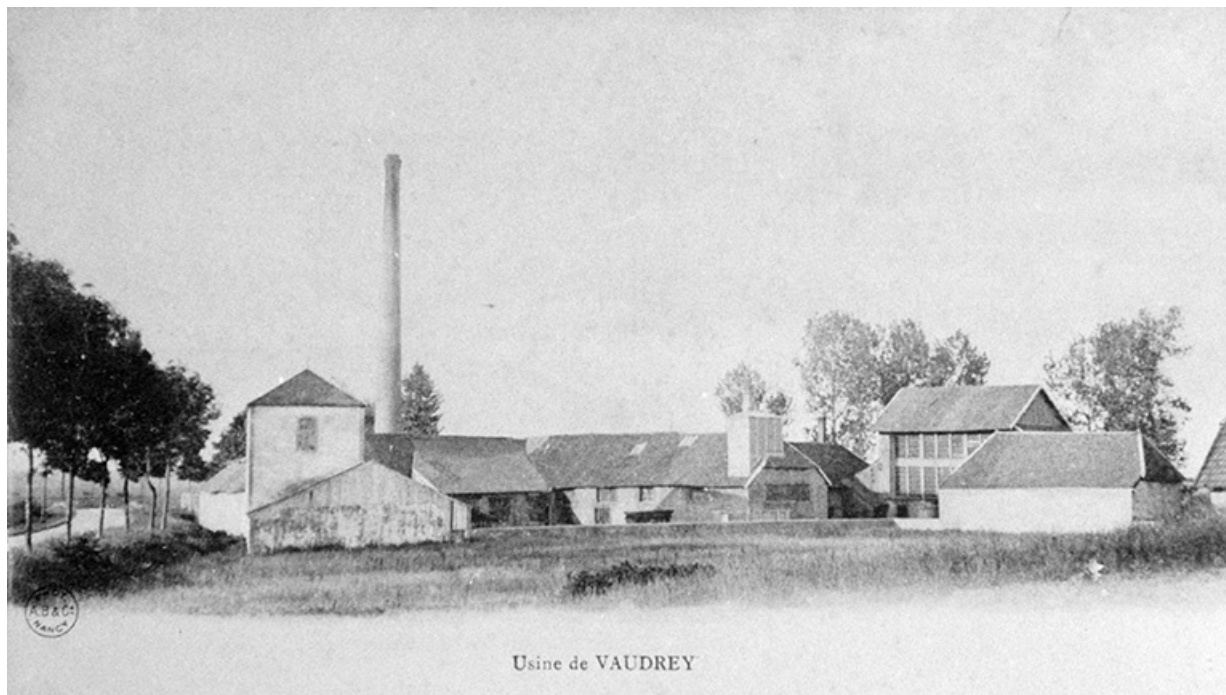
Reproduction soumise à autorisation du titulaire des droits d'exploitation

© Région Bourgogne-Franche-Comté, Inventaire du patrimoine



Source :
Dessin, s.d. [1844]. Echelle 1:100. Lieu de conservation : Archives départementales du Jura, Montmorot. Cote : M 1452
 Lieu de conservation : Archives départementales du Jura, Montmorot - Cote du document : M 1452

N° de l'illustration : 19893901160X
Date : 1989
Auteur : Yves Sancey
Reproduction soumise à autorisation du titulaire des droits d'exploitation
© Région Bourgogne-Franche-Comté, Inventaire du patrimoine



Usine de Vaudrey.

39, Vaudrey

Source :

Carte postale, s.d. [1er quart 20e siècle, après 1903]. Magdelaine éd., Vaudrey, par A.B. et Cie (photographe). Lieu

de conservation : collection particulière

Lieu de conservation : Collection particulière

N° de l'illustration : 19883900436Z

Date : 1988

Auteur : Laurent Poupard (reproduction)

Reproduction soumise à autorisation du titulaire des droits d'exploitation

© Région Bourgogne-Franche-Comté, Inventaire du patrimoine



Mont-sous-Vaudrey (Jura) - Les Usines.

39, Vaudrey

Source :

Carte postale, s.d. [limite 19e siècle 20e siècle, avant 1906]. B.F. éd., Paris, par Chapuis, Raoul (photographe). Lieu

de conservation : collection particulière

Lieu de conservation : Collection particulière

N° de l'illustration : 19883900451X

Date : 1988

Auteur : Yves Sancey (reproduction)

Reproduction soumise à autorisation du titulaire des droits d'exploitation

© Région Bourgogne-Franche-Comté, Inventaire du patrimoine



Vue d'ensemble, depuis le sud-ouest.

39, Vaudrey

N° de l'illustration : 19883900512ZA

Date : 1988

Auteur : Laurent Poupard

Reproduction soumise à autorisation du titulaire des droits d'exploitation

© Région Bourgogne-Franche-Comté, Inventaire du patrimoine



Atelier de fabrication (A).

39, Vaudrey

N° de l'illustration : 19883900513Z

Date : 1988

Auteur : Laurent Poupard

Reproduction soumise à autorisation du titulaire des droits d'exploitation

© Région Bourgogne-Franche-Comté, Inventaire du patrimoine



Atelier de fabrication (B), depuis le sud-ouest.
39, Vaudrey

N° de l'illustration : 19883900514Z

Date : 1988

Auteur : Laurent Poupard

Reproduction soumise à autorisation du titulaire des droits d'exploitation

© Région Bourgogne-Franche-Comté, Inventaire du patrimoine



Atelier de fabrication (B), depuis le sud-est.

39, Vaudrey

N° de l'illustration : 19883900515ZA

Date : 1988

Auteur : Laurent Poupard

Reproduction soumise à autorisation du titulaire des droits d'exploitation

© Région Bourgogne-Franche-Comté, Inventaire du patrimoine



Logement (C).

39, Vaudrey

N° de l'illustration : 19883900516Z

Date : 1988

Auteur : Laurent Poupard

Reproduction soumise à autorisation du titulaire des droits d'exploitation

© Région Bourgogne-Franche-Comté, Inventaire du patrimoine