

## USINE LIÉE AU TRAVAIL DU BOIS (USINE DE CRÉOSOTAGE)

Bourgogne-Franche-Comté, Jura  
Dampierre  
au Blanc Folle

Dossier IA00125784 réalisé en  
1988

Auteur(s) : Laurent Poupard



### Historique

En 1934 ou 1935, Jules-Marie-Aristide-Olympe Sauce, négociant en bois à Aumont, bâtit une usine pour fabriquer et traiter à la créosote les traverses de chemin de fer. L'atelier de fabrication et le bureau sont reconstruits en 1953 ou 1954, les bâtiments des scies (désaffectés) édifiés en 1956 et 1970, le hangar entre l'atelier de fabrication et la remise en 1982. Actuellement, les traverses ne sont plus fabriquées à l'usine. L'activité est limitée à l'apprêt (entaillage et perçage) et au traitement (avec de la créosote de Lorraine) pour une clientèle privée. Sa production est de 30 000 traverses par an. Ce type d'industrie est représenté en France par une dizaine d'usines seulement, cinq étant situées dans l'est. Energie produite par deux groupes électrogènes (moteurs à combustion interne) puis achetée. Installation en 1958 de l'autoclave n° 1486 des Ets L. Charvet et Cie (Grenoble).

**Période(s) principale(s) :** 2e quart 20e siècle / 3e quart 20e siècle / 4e quart 20e siècle

### Description

Bureau : murs en parpaing de béton et couverture de tuiles mécaniques. Atelier de fabrication : cloisons en parpaing de béton et brique, couverture en tôle ondulée. Autres bâtiments : structure métallique, tôle ondulée ou ciment-amiante en couverture.

### Éléments descriptifs

**Murs :** métal, béton, brique, parpaing de béton, enduit

**Toit :** tuile mécanique, tôle ondulée, ciment amiante en couverture

**Étages :** en rez-de-chaussée

**Couvrement :** charpente métallique apparente

**Typologie :** baie rectangulaire

**Énergie utilisée :** énergie thermique produite sur place moteur à pistons à combustion, énergie électrique achetée

### Informations complémentaires

- Voir le dossier numérisé : <https://patrimoine.bourgognefranchecomte.fr/gtrudov/IA00125784/index.htm>

**Thématiques :** patrimoine industriel du Jura

**Aire d'étude et canton :** Jura

**Dénomination :** usine de traitement du bois

**Parties constituantes non étudiées :** bureau, atelier de fabrication, aire des matières premières, aire des produits manufacturés, hangar industriel, remise

© Région Bourgogne-Franche-Comté, Inventaire du patrimoine



**Vue d'ensemble depuis le nord.**

39, Dampierre, lieudit : au Blanc Folle

N° de l'illustration : 19883900331Z

Date : 1988

Auteur : Laurent Poupard

Reproduction soumise à autorisation du titulaire des droits d'exploitation

© Région Bourgogne-Franche-Comté, Inventaire du patrimoine



**Atelier de créosotage (C) vu de trois quarts gauche.**

39, Dampierre, lieudit : au Blanc Folle

N° de l'illustration : 19883900332ZA

Date : 1988

Auteur : Laurent Poupard

Reproduction soumise à autorisation du titulaire des droits d'exploitation

© Région Bourgogne-Franche-Comté, Inventaire du patrimoine



**Atelier de créosotage (C) : façades postérieure et latérale gauche.**

39, Dampierre, lieudit : au Blanc Folle

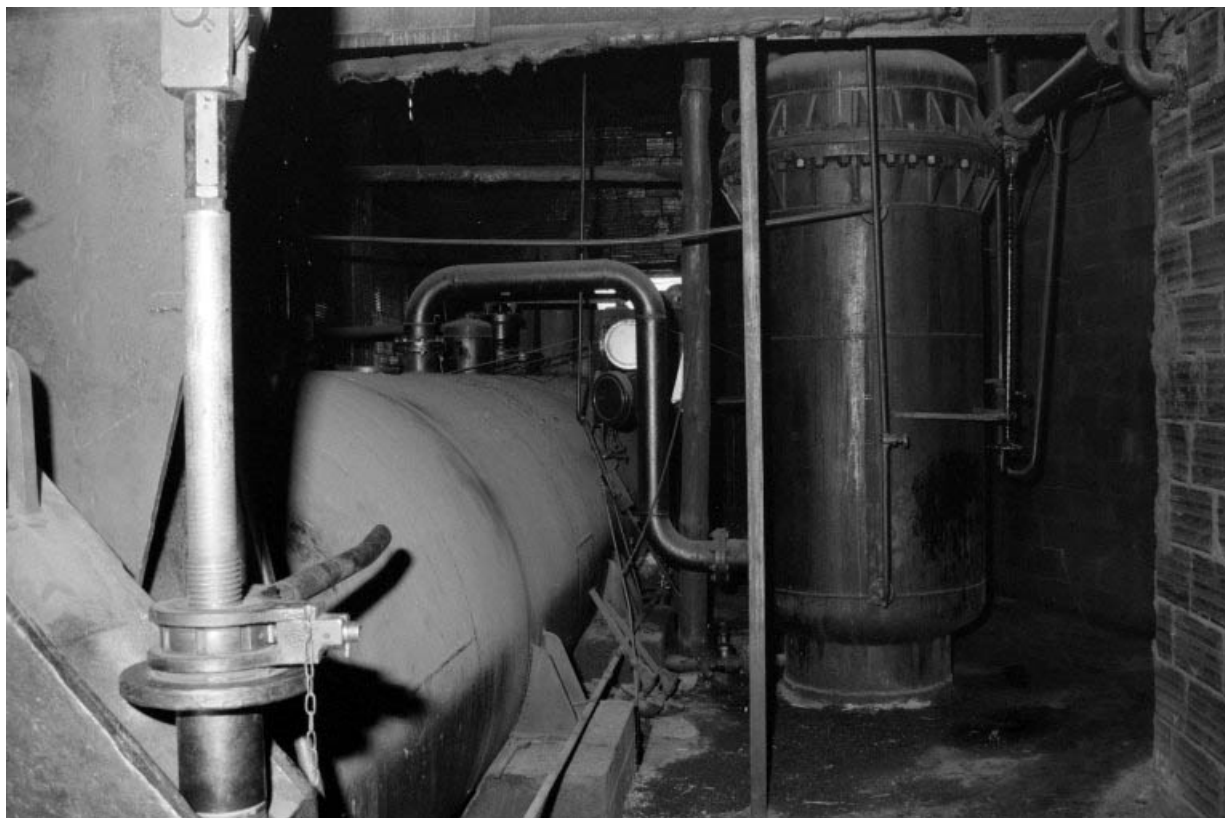
N° de l'illustration : 19883900334ZA

Date : 1988

Auteur : Laurent Poupard

Reproduction soumise à autorisation du titulaire des droits d'exploitation

© Région Bourgogne-Franche-Comté, Inventaire du patrimoine



**L'autoclave. Autoclave à gauche, cuve de créosote à droite.**  
39, Dampierre, lieudit : au Blanc Folle

N° de l'illustration : 19883900336Z

Date : 1988

Auteur : Laurent Poupard

Reproduction soumise à autorisation du titulaire des droits d'exploitation

© Région Bourgogne-Franche-Comté, Inventaire du patrimoine



**Chargement de l'autoclave.**

39, Dampierre, lieudit : au Blanc Folle

N° de l'illustration : 19883900338Z

Date : 1988

Auteur : Laurent Poupard

Reproduction soumise à autorisation du titulaire des droits d'exploitation

© Région Bourgogne-Franche-Comté, Inventaire du patrimoine



**L'autoclave chargé.**

39, Dampierre, lieudit : au Blanc Folle

N° de l'illustration : 19883900337Z

Date : 1988

Auteur : Laurent Poupard

Reproduction soumise à autorisation du titulaire des droits d'exploitation

© Région Bourgogne-Franche-Comté, Inventaire du patrimoine



**Fermeture de l'autoclave.**

39, Dampierre, lieudit : au Blanc Folle

N° de l'illustration : 19883900335Z

Date : 1988

Auteur : Laurent Poupard

Reproduction soumise à autorisation du titulaire des droits d'exploitation

© Région Bourgogne-Franche-Comté, Inventaire du patrimoine





**La machine à apprêter les traverses.**

39, Dampierre, lieudit : au Blanc Folle

N° de l'illustration : 19883900333Z

Date : 1988

Auteur : Laurent Poupard

Reproduction soumise à autorisation du titulaire des droits d'exploitation

© Région Bourgogne-Franche-Comté, Inventaire du patrimoine