

## FAÏENCERIE BRACHÈRE, ACTUELLEMENT MAISON, ENTREPÔT DE MATÉRIEL AGRICOLE

Bourgogne-Franche-Comté, Jura  
Rans

Dossier IA00125783 réalisé en  
1988

Auteur(s) : Laurent Poupard



### Historique

Vers 1920, Georges Brachère installe une faïencerie dans une maison du 18<sup>e</sup> siècle. Conservant le logement dans la partie nord du bâtiment, il ajoute, probablement vers 1922, un atelier de fabrication couvert en tôle ondulée en avant de la façade antérieure (terrasse actuelle). Les fours sont placés à l'arrière de la maison, les pièces de séchage à l'étage. La faïencerie ferme en 1936 ou 1937. Elle fabriquait des poêles et briques en faïence. Le bâtiment est depuis redevenu une habitation. Une remise et un entrepôt de pièces détachées ont été construits à l'arrière pour un atelier de réparation de matériel agricole. Les seules vestiges de l'activité ancienne sont une inscription en façade, des tables de séchage en béton à l'étage, un four dans l'angle nord de la parcelle ZK 185 et de nombreux moules en plâtre (déposés au Musée populaire comtois en 1989). Trois fours existaient : deux mouflés et un à biscuit (un seul subsiste actuellement).

**Période(s) principale(s)** : 18<sup>e</sup> siècle / 1<sup>er</sup> quart 20<sup>e</sup> siècle

### Description

À l'exception d'une fenêtre en arc segmentaire dans le mur pignon sud, les baies de la demeure ont été très modifiées. L'atelier de fabrication en façade, aux murs en parpaing de béton, masque une porte cochère ouvrant sur l'étage de soubassement.

### Éléments descriptifs

**Murs** : calcaire, brique, béton, moellon, parpaing de béton, enduit

**Toit** : tuile plate

**Étages** : étage de soubassement, 1 étage carré, étage de comble

**Couvrement** : charpente en bois apparente

**Typologie** : baie rectangulaire, baie avec arc segmentaire

### Sources documentaires

#### Documents figurés

- **Rans (Jura) - La Place.**

Rans (Jura) - La Place. Carte postale, s.d. [limite 19<sup>e</sup> siècle 20<sup>e</sup> siècle, avant 1906]. Jouffroy éd.

Lieu de conservation : Collection particulière

### Informations complémentaires

- **Voir le dossier numérisé** : <https://patrimoine.bourgognefranche-comte.fr/gtrudov/IA00125783/index.htm>

**Thématiques** : patrimoine industriel du Jura

**Aire d'étude et canton** : Jura

**Dénomination** : faïencerie

**Parties constituantes non étudiées** : atelier de fabrication, pièce de séchage, four industriel, logement patronal, cour

© Région Bourgogne-Franche-Comté, Inventaire du patrimoine



**Rans (Jura) - La Place.**

39, Rans

**Source :**

**Carte postale, s.d. [limite 19e siècle 20e siècle, avant 1906]. Jouffroy éd. Lieu de conservation : collection particulière**

Lieu de conservation : Collection particulière

N° de l'illustration : 19883900339XA

Date : 1988

Auteur : Yves Sancey (reproduction)

Reproduction soumise à autorisation du titulaire des droits d'exploitation

© Région Bourgogne-Franche-Comté, Inventaire du patrimoine



**Maison (autrefois atelier de fabrication, pièce de séchage et logement patronal), vue de trois quarts gauche.**  
39, Rans

N° de l'illustration : 19883900340ZA

Date : 1988

Auteur : Laurent Poupard

Reproduction soumise à autorisation du titulaire des droits d'exploitation

© Région Bourgogne-Franche-Comté, Inventaire du patrimoine



**Maison (autrefois atelier de fabrication, pièce de séchage et logement patronal), vue de trois quarts gauche.**  
39, Rans

N° de l'illustration : 19883900340Z

Date : 1988

Auteur : Laurent Poupard

Reproduction soumise à autorisation du titulaire des droits d'exploitation

© Région Bourgogne-Franche-Comté, Inventaire du patrimoine



Détail de l'inscription peinte en façade.

39, Rans

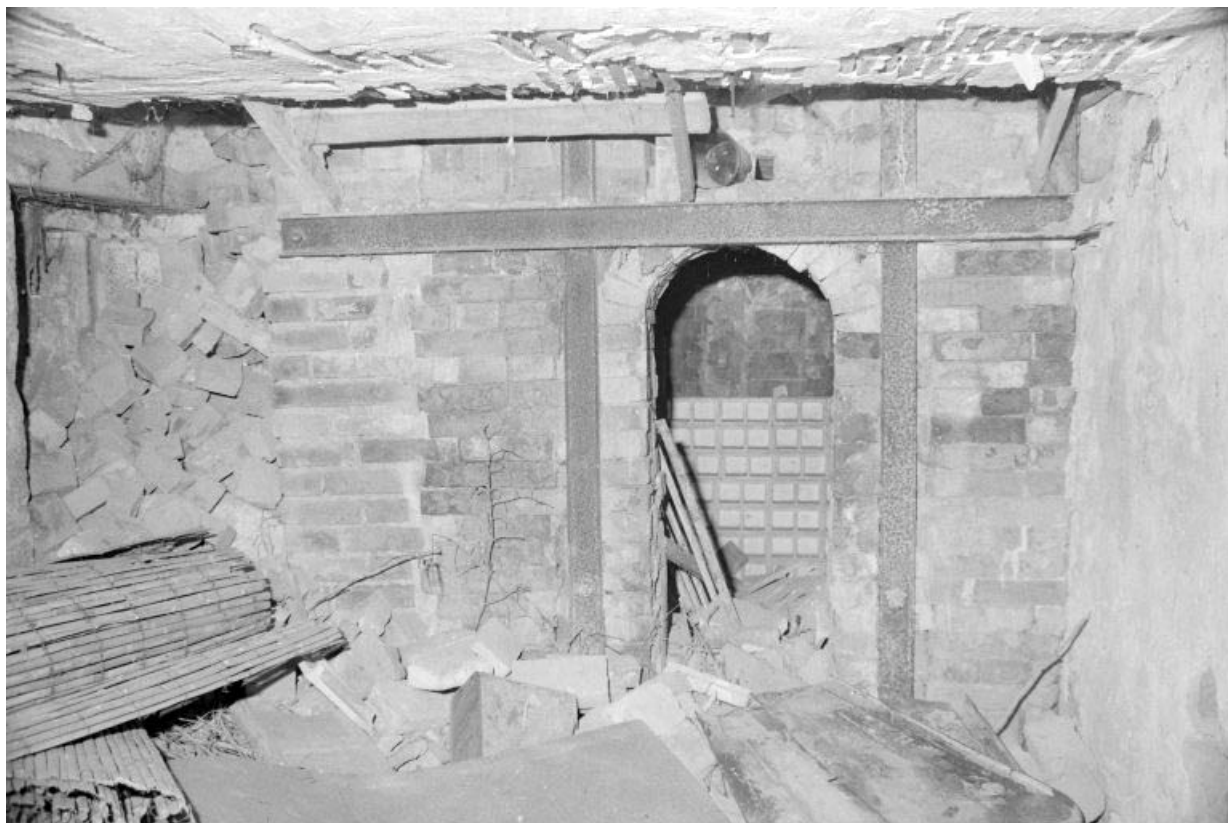
N° de l'illustration : 19883900341Z

Date : 1988

Auteur : Laurent Poupard

Reproduction soumise à autorisation du titulaire des droits d'exploitation

© Région Bourgogne-Franche-Comté, Inventaire du patrimoine



**Face antérieure du four.**

39, Rans

N° de l'illustration : 19883900342Z

Date : 1988

Auteur : Laurent Poupard

Reproduction soumise à autorisation du titulaire des droits d'exploitation

© Région Bourgogne-Franche-Comté, Inventaire du patrimoine



**Intérieur du four : le mouflage.**

39, Rans

N° de l'illustration : 19883900343Z

Date : 1988

Auteur : Laurent Poupard

Reproduction soumise à autorisation du titulaire des droits d'exploitation

© Région Bourgogne-Franche-Comté, Inventaire du patrimoine





**Moules de fabrication (dans l'étage de comble de la maison).**

39, Rans

N° de l'illustration : 19883900344Z

Date : 1988

Auteur : Laurent Poupard

Reproduction soumise à autorisation du titulaire des droits d'exploitation

© Région Bourgogne-Franche-Comté, Inventaire du patrimoine



**Poêle fabriqué par la faïencerie.**

39, Rans

**Source :**

**Lieu de conservation : collection particulière**

N° de l'illustration : 19883900346Z

Date : 1988

Auteur : Laurent Poupard

Reproduction soumise à autorisation du titulaire des droits d'exploitation

© Région Bourgogne-Franche-Comté, Inventaire du patrimoine



**Poêle fabriqué par la faïencerie (exemplaire incomplet).**  
39, Rans

**Source :**

**Lieu de conservation : collection particulière**

N° de l'illustration : 19883900345Z

Date : 1988

Auteur : Laurent Poupard

Reproduction soumise à autorisation du titulaire des droits d'exploitation

© Région Bourgogne-Franche-Comté, Inventaire du patrimoine