

## CITÉ OUVRIÈRE DITE CITÉ DES SÉRIES

Bourgogne-Franche-Comté, Jura  
Fraisans

Dossier IA00125776 réalisé en 1988 revu en  
1989

Auteur(s) : Laurent Poupard



### Historique

Cité ouvrière faisant partie de l'ensemble métallurgique de Fraisans. Après la création de la société des Hauts Fourneaux, Fonderies et Forges de Franche-Comté en 1854, la construction de la forge neuve en 1856 entraîne un rapide accroissement de la population locale. De 256 habitants en 1856, Fraisans passe à 3049 en 1866. Des cités ouvrières sont alors bâties. La première, pouvant accueillir plus de 200 familles, prend place sur la rive droite du Doubs près du pont. Elle se compose de six bâtiments de 65 m de long, appelés séries, alignés trois par trois de chaque côté de la rue conduisant à l'usine. Les plus anciens, entre 1856 et 1861, sont composés de deux logements en profondeur par travée, chaque logement formé de deux pièces (une à l'étage) et possédant une entrée particulière. Les plus récents (AB 16, 21), vers 1865, sont à deux étages avec accès au second par un escalier extérieur en bois et une galerie couverte. Des jardins sont ménagés à proximité. La première série au nord, face à l'école des filles, abritait la coopérative (boulangerie, épicerie et boucherie) avant qu'elle ne soit transférée dans un bâtiment proche. Celle au sud, près du pont, fut remplacée par deux pavillons vers 1970. La cité a été démolie en 1976.

**Période(s) principale(s)** : 3e quart 19e siècle

### Description

Séries anciennes : un étage carré et étage de comble, tuile plate et tuile mécanique, linteau de porte en pierre. Séries récentes : 2 étages carrés, toit à croupes, tuile mécanique, linteau de porte en bois (traverse de chemin de fer).

### Éléments descriptifs

**Murs** : calcaire, moellon, enduit

**Toit** : tuile mécanique, tuile plate

**Étages** : 2 étages carrés

**Élévation** : élévation à travées

**État de conservation** :

détruit

### Sources documentaires

#### Documents figurés

- **Fraisans (Jura). Les Cités.**

Fraisans (Jura). Les Cités. Carte postale, s.d. [1er quart 20e siècle, vers 1910]. Vve Karrer éd., Dole.

Lieu de conservation : Collection particulière

- **Fraisans (Jura). Pont sur le Doubs.**

Fraisans (Jura). Pont sur le Doubs. Carte postale, s.d. [1er quart 20e siècle, avant 1913]. Vve Karrer éd., Dole.

Lieu de conservation : Collection particulière

## Informations complémentaires

- **Voir le dossier numérisé** : <https://patrimoine.bourgognefranchecomte.fr/gtrudov/IA00125776/index.htm>

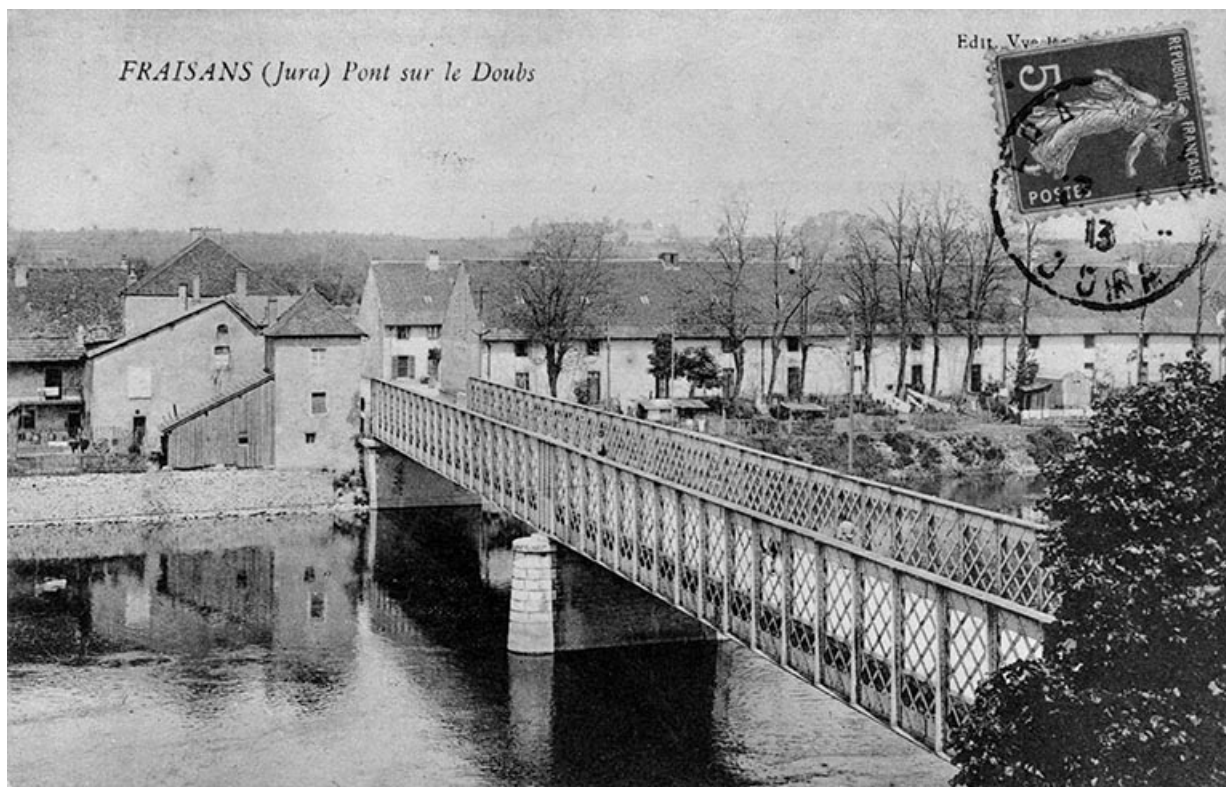
**Thématiques** : patrimoine industriel du Jura

**Aire d'étude et canton** : Jura

**Dénomination** : cité ouvrière

**Parties constituantes non étudiées** : jardin ouvrier

© Région Bourgogne-Franche-Comté, Inventaire du patrimoine



**Fraisans (Jura). Pont sur le Doubs.**

39, Fraisans rue de la Gare

**Source :**

**Carte postale, s.d. [1er quart 20e siècle, avant 1913]. Vve Karrer éd., Dole. Lieu de conservation : collection particulière**

Lieu de conservation : Collection particulière

N° de l'illustration : 19883900201X

Date : 1988

Auteur : Yves Sancey (reproduction)

Reproduction soumise à autorisation du titulaire des droits d'exploitation

© Région Bourgogne-Franche-Comté, Inventaire du patrimoine



**Fraisans (Jura). Les Cités.**

39, Fraisans rue de la Gare

**Source :**

**Carte postale, s.d. [1er quart 20e siècle, vers 1910]. Vve Karrer éd., Dole. Lieu de conservation : collection particulière**

Lieu de conservation : Collection particulière

N° de l'illustration : 19883900202X

Date : 1988

Auteur : Yves Sancey (reproduction)

Reproduction soumise à autorisation du titulaire des droits d'exploitation

© Région Bourgogne-Franche-Comté, Inventaire du patrimoine