

FERME, FROMAGERIE

Bourgogne-Franche-Comté, Jura
Rouffange
rue de la Fontaine

Dossier IA00125762 réalisé en
1988

Auteur(s) : Laurent Poupard



Historique

En 1917, Maréchal crée une laiterie à Rouffange. Elle est achetée en 1920 par Nottet, qui emménage une salle de fabrication et des caves d'affinage dans une ferme datant certainement du 18e siècle (1985 AB 44), puis est reprise en 1925 par Louis Jouffroy, qui développe l'activité fromagère. Son fils Emile supprime en 1952 une écurie et une grange en avant du bâtiment et modernise l'installation l'année suivante. Une nouvelle modernisation a lieu en 1962 avec adjonction, en 1964, d'une porcherie (abandonnée depuis). En 1976, la toiture est surélevée à l'est, simultanément à la construction d'un hangar métallique dans le prolongement de la ferme. Une cuve de 500 l à potence et une baratte de 120 l en 1925, 2 cuves de 800 et 1000 l chauffées à la vapeur et 3 presses en 1952, 5 cuves de 1500 l et 14 presses en 1962. 3 cuves de 8000 l, 36 presses, une baratte de 3000 l et un groupe électrogène en 1988. 12 ouvriers en 1958, 9 en 1988.

Période(s) principale(s) : 18e siècle / 3e quart 20e siècle / 4e quart 20e siècle

Période(s) secondaire(s) : 3e quart 20e siècle

Description

Bâtiments d'est en ouest : logement d'ouvriers désaffecté (AB 47), à étage en brique couvert d'un toit à demi-croupes, bâtiment de fabrication puis hangar à couverture en ciment-amiante. En retour au sud, logement patronal à un étage carré et étage de comble avec des baies en arc segmentaire ouvrant les murs sud et est. ; surface du site en m2 : 1 749

Éléments descriptifs

Murs : calcaire, béton, brique, fer, moellon sans chaîne en pierre de taille, parpaing de béton, enduit partiel

Toit : tuile mécanique, ciment amiante en couverture

Étages : 1 étage carré, étage de comble

Couvrement : charpente métallique apparente

Élévation : élévation à travées

Autres organes de circulations : monte-charge

Typologie : baie rectangulaire, baie avec arc segmentaire

Énergie utilisée : énergie électrique, produite sur place, achetée, moteur électrique

Informations complémentaires

- Voir le dossier numérisé : <https://patrimoine.bourgognefranchecomte.fr/gtrudov/IA00125762/index.htm>

Thématiques : patrimoine industriel du Jura

Aire d'étude et canton : Jura

Hydrographie : le ruisseau de la Fontaine

Dénomination : ferme, fromagerie

Parties constituantes non étudiées : bureau, chaufferie, transformateur, atelier de fabrication, cuvage, pièce d'affinage, logement patronal, logement d'ouvriers, remise, hangar industriel, rampe d'accès, cour

© Région Bourgogne-Franche-Comté, Inventaire du patrimoine



Vue d'ensemble depuis l'ouest.

39, Rouffange rue de la Fontaine

N° de l'illustration : 19883900231ZA

Date : 1988

Auteur : Laurent Poupard

Reproduction soumise à autorisation du titulaire des droits d'exploitation

© Région Bourgogne-Franche-Comté, Inventaire du patrimoine



Façade antérieure de l'atelier de fabrication.

39, Rouffange rue de la Fontaine

N° de l'illustration : 19883900232Z

Date : 1988

Auteur : Laurent Poupard

Reproduction soumise à autorisation du titulaire des droits d'exploitation

© Région Bourgogne-Franche-Comté, Inventaire du patrimoine



Intérieur de l'atelier de fabrication, à l'étage. Presses au premier plan, 3 cuves de 8000 l. à gauche.
39, Rouffange rue de la Fontaine

N° de l'illustration : 19883900233Z

Date : 1988

Auteur : Laurent Poupard

Reproduction soumise à autorisation du titulaire des droits d'exploitation

© Région Bourgogne-Franche-Comté, Inventaire du patrimoine



Intérieur d'une cave à saumure, au rez-de-chaussée.

39, Rouffange rue de la Fontaine

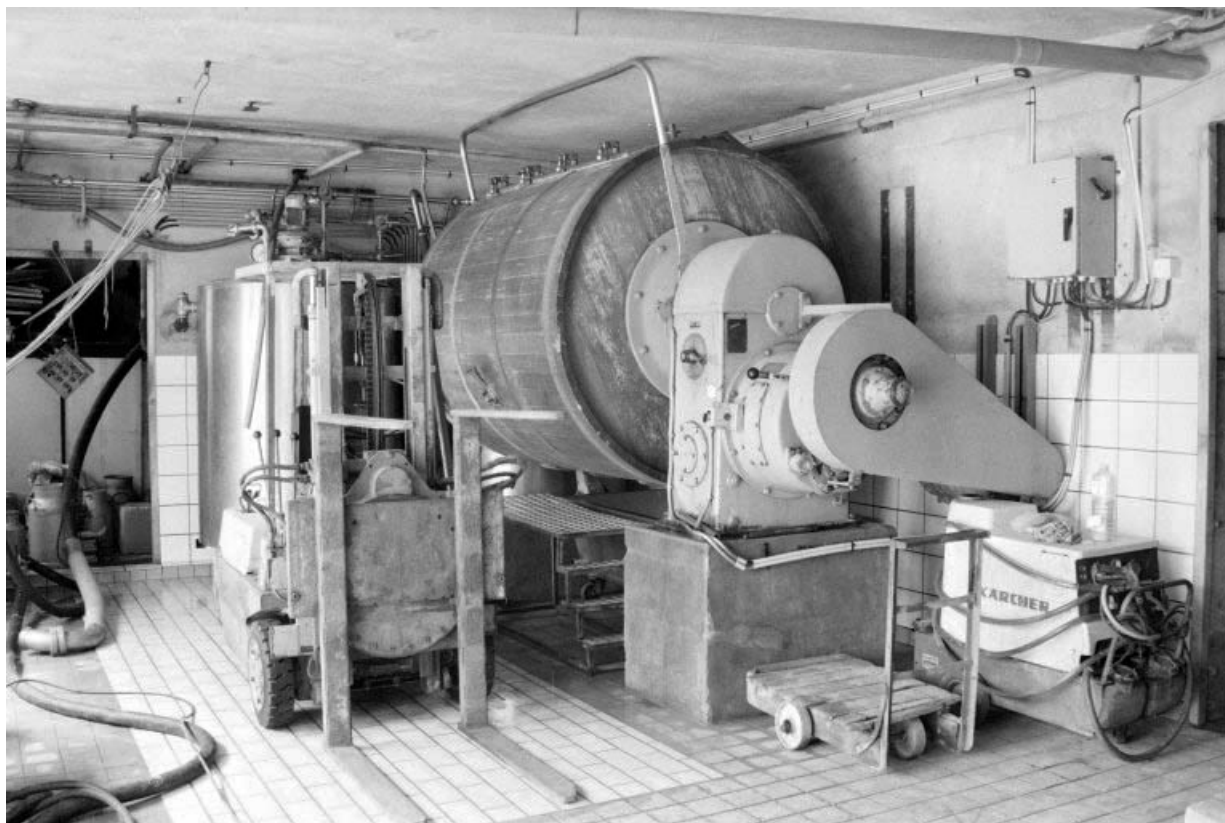
N° de l'illustration : 19883900234ZA

Date : 1988

Auteur : Laurent Poupard

Reproduction soumise à autorisation du titulaire des droits d'exploitation

© Région Bourgogne-Franche-Comté, Inventaire du patrimoine



Intérieur de la beurrerie, au rez-de-chaussée : baratte de 3000 l.
39, Rouffange rue de la Fontaine

N° de l'illustration : 19883900235Z

Date : 1988

Auteur : Laurent Poupard

Reproduction soumise à autorisation du titulaire des droits d'exploitation

© Région Bourgogne-Franche-Comté, Inventaire du patrimoine