

MINOTERIE, USINE DE PAPETERIE, ACTUELLEMENT CENTRALE HYDROÉLECTRIQUE, CASERNE DE POMPIERS

Bourgogne-Franche-Comté, Jura
Orchamps
4 rue de la Pâte à bois

Dossier IA00125760 réalisé en
1988

Auteur(s) : Laurent Poupard



Historique

Le 20 juillet 1555, Charles Quint autorise Antoine de Canoz à construire un moulin sur le Doubs. C'est, en 1842, un moulin à cinq tournants, battoir à blé, huilerie et scierie. Il est transformé en usine de pâte à papier vers 1893. En 1896 est édifié un séchoir avec four dont l'incendie, l'année suivante, entraîne une reconstruction partielle de l'usine. Fabrication de pâte à papier, de carton à partir de 1909 et de buvard dès 1913. En 1922, le séchoir à air chaud est transformé en logements. L'usine ferme en 1931. Absorbée en 1941 par les Tissages mécaniques d'Orchamps (voir ce dossier), elle lui fournit son électricité et accueille quelques ateliers. Les bâtiments couverts de sheds sont construits vers cette époque. Désaffectée en 1980, l'usine abrite encore une centrale hydroélectrique. En 1988, une caserne de pompiers est en cours d'aménagement dans une partie des locaux.

1885, remplacement des roues hydrauliques par des turbines. Installation d'une turbine en 1893, de 2 tambours écorcheurs après 1922.

5 hommes et 1 femme en 1881, une trentaine d'ouvriers en 1914.

Période(s) principale(s) : 4e quart 19e siècle / 1er quart 20e siècle / milieu 20e siècle

Description

Site industriel desservi par voie navigable. 5 corps de bâtiment échelonnés au long du Doubs et un 6ème (le "Petit moulin") en retour au sud. D'est en ouest : atelier couvert de sheds, logement d'ouvriers à 4 niveaux d'élévation (au rez-de-chaussée : salle avec plafond à entrevous en berceau plein cintre, en briques enduites de plâtre), ancienne halle de tamisage et de cartonnage transformée en caserne de pompiers, centrale hydroélectrique, 5e corps (enjambant le canal de fuite) avec toit à longs pans et appentis massé. ; surface du site en m2 : 2237

Éléments descriptifs

Murs : calcaire, brique, moellon, enduit

Toit : tuile mécanique

Étages : 3 étages carrés

Couvrement : voûte en berceau, en brique

Élévation : élévation à travées

Typologie : baie avec arc segmentaire, baie rectangulaire

Sources documentaires

Documents figurés

• **Orchamps. Le barrage, vu du pont.**

Orchamps. Le barrage, vu du pont. Carte postale, s.d. [limite 19e siècle 20e siècle, avant 1904]. L. Jeannot éd.

Lieu de conservation : Collection particulière

- **Orchamps. Usine de pâte à papier.**

Orchamps. Usine de pâte à papier. Carte postale, s.d. [limite 19e siècle 20e siècle]. L. Jeannot éd.

Lieu de conservation : Collection particulière : Georges Faivre, Dole

- **Plan de situation en 1909.**

Plan de situation en 1909. Titre : Usine de la Société Française des Pâtes de Bois d'Orchamps. Plan des lieux, dessin, 1892, échelle 1:200, par Leboulleux (ingénieur)

Lieu de conservation : Archives départementales du Jura, Montmorot- Cote du document : Sp 2645

Informations complémentaires

- **Voir le dossier numérisé** : <https://patrimoine.bourgognefranchecomte.fr/gtrudov/IA00125760/index.htm>

Thématiques : patrimoine industriel du Jura

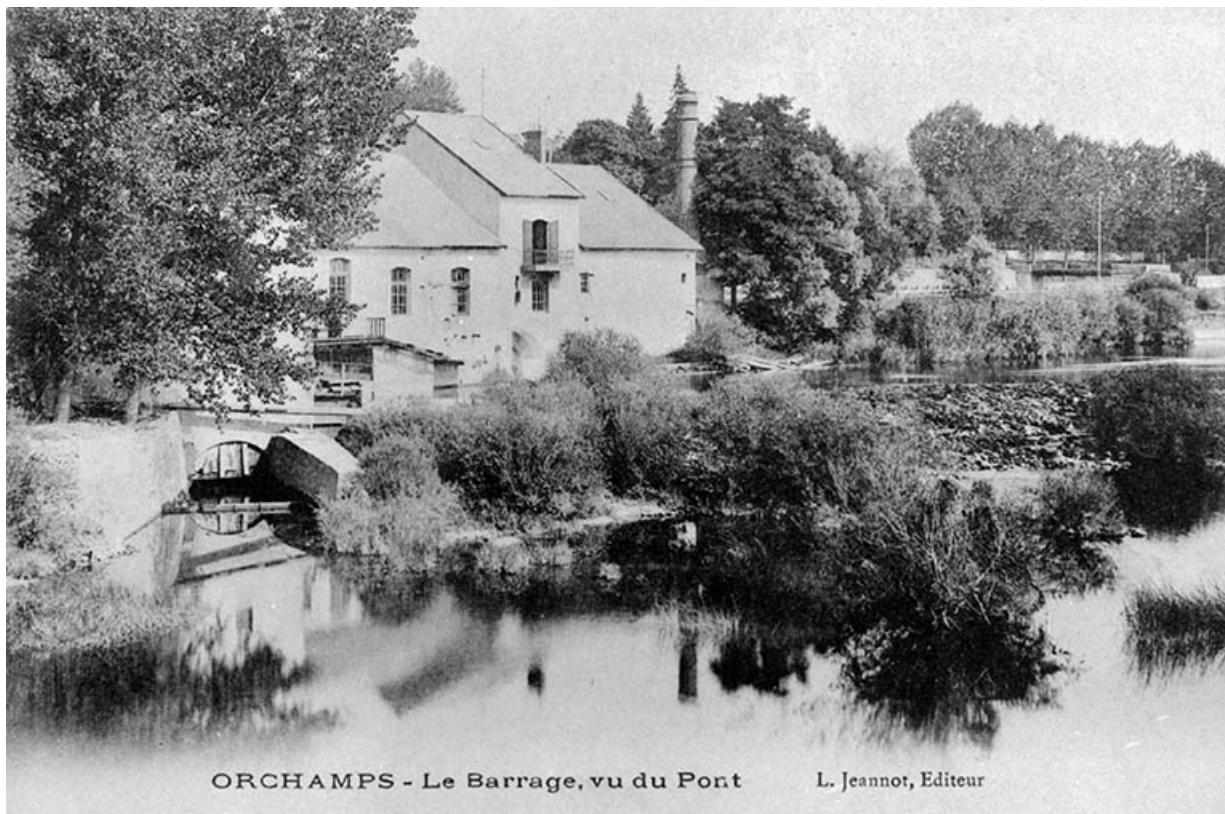
Aire d'étude et canton : Jura

Hydrographie : le Doubs, canal du Rhône au Rhin

Dénomination : minoterie, usine de papeterie

Parties constituantes non étudiées : bâtiment d'eau, barrage, transformateur, atelier de fabrication, logement d'ouvriers

© Région Bourgogne-Franche-Comté, Inventaire du patrimoine



Orchamps. Le barrage, vu du pont.

39, Orchamps, 4 rue de la Pâte à bois

Source :

Carte postale, s.d. [limite 19e siècle 20e siècle, avant 1904]. L. Jeannot éd. Lieu de conservation : collection particulière

Lieu de conservation : Collection particulière

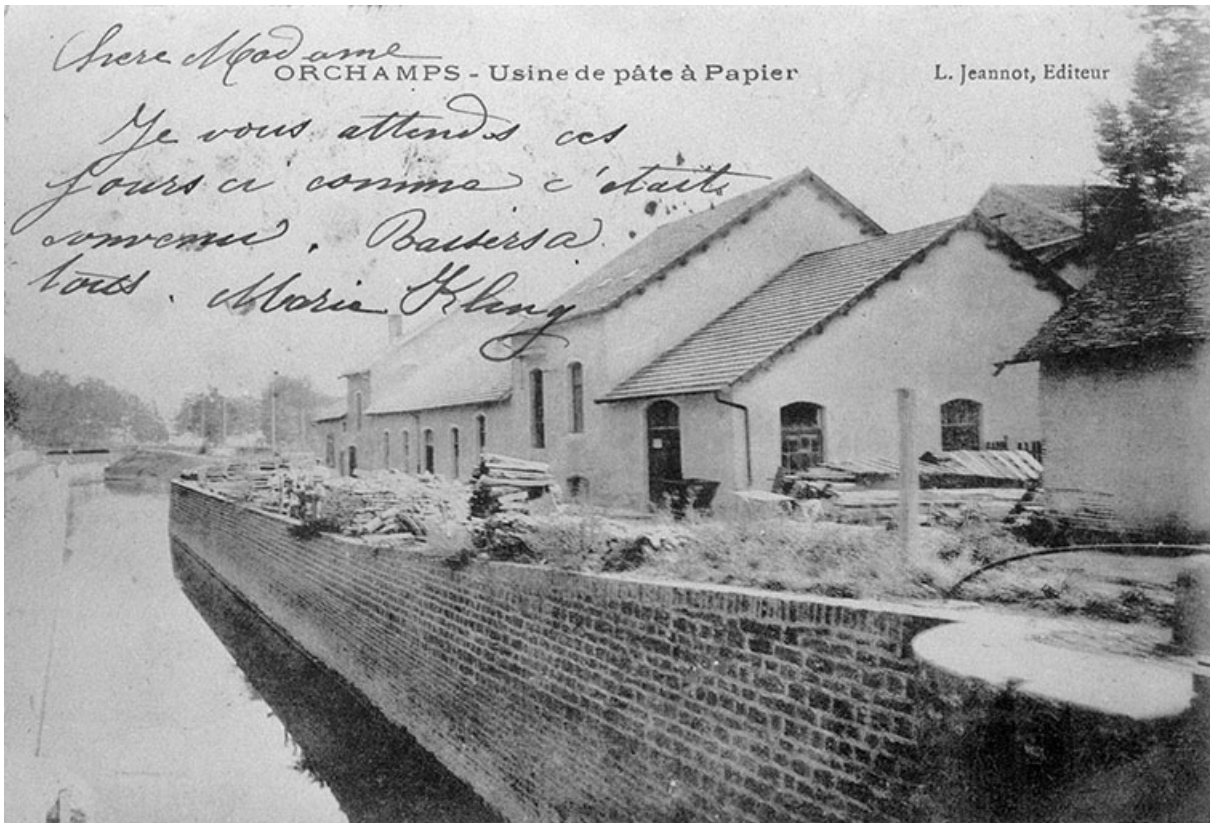
N° de l'illustration : 19883900143X

Date : 1988

Auteur : Yves Sancey (reproduction)

Reproduction soumise à autorisation du titulaire des droits d'exploitation

© Région Bourgogne-Franche-Comté, Inventaire du patrimoine



Orchamps. Usine de pâte à papier.

39, Orchamps, 4 rue de la Pâte à bois

Source :

Carte postale, s.d. [limite 19e siècle 20e siècle]. L. Jeannot éd. Lieu de conservation : collection particulière :

Georges Faivre, Dole

Lieu de conservation : Collection particulière : Georges Faivre, Dole

N° de l'illustration : 19893900578Z

Date : 1989

Auteur : Laurent Poupard (reproduction)

Reproduction soumise à autorisation du titulaire des droits d'exploitation

© Région Bourgogne-Franche-Comté, Inventaire du patrimoine



Vue d'ensemble depuis le sud.

39, Orchamps, 4 rue de la Pâte à bois

N° de l'illustration : 19883900144Z

Date : 1988

Auteur : Laurent Poupard

Reproduction soumise à autorisation du titulaire des droits d'exploitation

© Région Bourgogne-Franche-Comté, Inventaire du patrimoine



Façade antérieure vue de l'ouest.

39, Orchamps, 4 rue de la Pâte à bois

N° de l'illustration : 19883900146Z

Date : 1988

Auteur : Laurent Poupard

Reproduction soumise à autorisation du titulaire des droits d'exploitation

© Région Bourgogne-Franche-Comté, Inventaire du patrimoine



Façade antérieure vue de l'est.

39, Orchamps, 4 rue de la Pâte à bois

N° de l'illustration : 19883900145Z

Date : 1988

Auteur : Laurent Poupard

Reproduction soumise à autorisation du titulaire des droits d'exploitation

© Région Bourgogne-Franche-Comté, Inventaire du patrimoine



Vue intérieure des ateliers couverts en shed.

39, Orchamps, 4 rue de la Pâte à bois

N° de l'illustration : 19883900147Z

Date : 1988

Auteur : Laurent Poupard

Reproduction soumise à autorisation du titulaire des droits d'exploitation

© Région Bourgogne-Franche-Comté, Inventaire du patrimoine



Vue d'ensemble depuis le sud, en 1990.

39, Orchamps, 4 rue de la Pâte à bois

N° de l'illustration : 19903900702Z

Date : 1990

Auteur : Laurent Poupard

Reproduction soumise à autorisation du titulaire des droits d'exploitation

© Région Bourgogne-Franche-Comté, Inventaire du patrimoine