

## TANNERIE, ACTUELLEMENT MAISON, MUSÉE PASTEUR

Bourgogne-Franche-Comté, Jura  
Dole  
41, 43 rue Pasteur

Dossier IA00125752 réalisé en  
1989

Auteur(s) : Laurent Poupard



### Historique

43 rue Pasteur (1980 BE 86) : maison vraisemblablement bâtie en 1744. Abrite dès 1767 une tannerie, tenue vers 1820 par Jean-Joseph Pasteur. Louis Pasteur y naît en 1822. Adjonction après 1840 d'un battoir à écorces dans l'impasse de l'Abreuvoir, actuel passage couvert. Etablissement acheté en 1853 par J.S. Boichut, tanneur au 45 de la rue (famille Boichut dite en 1858 famille de tanneurs depuis 300 ans). Caves contenant fosses et cuves à tan louées en 1901 à la tannerie Guinier, qui les utilise jusqu'en 1928 ou 1930. Bâtiment acheté par la mairie de Dole en 1912 pour abriter un musée dédié à Pasteur. Ecole maternelle durant la Première Guerre mondiale. Musée inauguré en 1923, année du classement Monuments historiques. Construction sur la terrasse d'une cuisine en brique pour le gardien. 41 rue Pasteur (1980 BE 85) : maison bâtie au 16e siècle. Abrite la tannerie Rosier en 1887 : le plissage des peaux s'y effectue alors que le corroyage se fait dans l'usine de la Bedugue (voir dossier). Achetée par la ville en 1934 pour agrandir le musée.

**Période(s) principale(s)** : 16e siècle / 2e quart 18e siècle

### Description

Façades sur rue en pierre de taille. Caves voûtées en berceau à l'étage de soubassement, abritant cuves et fosses, et surmontées de terrasses du côté du canal. La maison au 43 de la rue possède un étage de moins que celle au 41 (soit un seul étage carré). Couverture en demi-croupe sur le 43, en appentis sur la cour intérieure, à égout retroussé et pignon couvert sur l'étage en surcroît du 41 (à usage de séchoir). Surface bâtie en m<sup>2</sup> : 534

### Éléments descriptifs

**Murs** : calcaire, moellon, pierre de taille, enduit partiel

**Toit** : tuile plate

**Étages** : étage de soubassement, rez-de-chaussée surélevé, 2 étages carrés, étage en surcroît

**Couvrement** : charpente en bois apparente, voûte en berceau

**Élévation** : élévation à travées

**Typologie** : baie rectangulaire, baie avec arc segmentaire

### État de conservation :

restauré, établissement industriel désaffecté

### Sources documentaires

#### Documents figurés

- Plan de la Tannerie du sieur Rosier [...] pour être joint à sa Demande du 22 septembre 1887.

- Plan de la Tannerie du sieur Rosier [...] pour être joint à sa Demande du 22 septembre 1887. Dessin, 1887, par Ruffier, Ph. (architecte)  
Lieu de conservation : Archives départementales du Jura, Montmorot
- **Ville de Dole. Tannerie appartenant à M. Boichut. Plan du premier étage.**  
Ville de Dole. Tannerie appartenant à M. Boichut. Plan du premier étage. Dessin, 1858. Echelle 1:100, par Cretin (architecte)  
Lieu de conservation : Archives départementales du Jura, Montmorot
  - **Ville de Dole. Tannerie appartenant à M. Boichut. Plan du second étage.**  
Ville de Dole. Tannerie appartenant à M. Boichut. Plan du second étage. Dessin, 1858. Echelle 1:100, par Cretin (architecte)  
Lieu de conservation : Archives départementales du Jura, Montmorot
  - **Plan indiquant la situation des Tanneries établies Rue des Tanneurs à Dole.**  
Plan indiquant la situation des Tanneries établies Rue des Tanneurs à Dole. Dessin, 1858, par Gomet (? , architecte)  
Lieu de conservation : Archives départementales du Jura, Montmorot
  - **Dole - Maison Natale de Pasteur.**  
Dole - Maison Natale de Pasteur. Carte postale, s.d. [1er quart 20e siècle, avant la fin des années 1910]. Vve Karrer éd., Dole.  
Lieu de conservation : Collection particulière : Georges Faivre, Dole
  - **Dôle. - Maison natale de Pasteur.**  
Dôle. - Maison natale de Pasteur. Carte postale, s.d. [limite 19e siècle 20e siècle, avant 1913].  
Lieu de conservation : Collection particulière : Georges Faivre, Dole
  - **Ville de Dole. Tannerie appartenant à M. Boichut. Elévation sur la rue des Tanneurs n° 43.**  
Ville de Dole. Tannerie appartenant à M. Boichut. Elévation sur la rue des Tanneurs n° 43. Dessin, 1858. Echelle 1:100, par Cretin (architecte)  
Lieu de conservation : Archives départementales du Jura, Montmorot
  - **Dole - Canal des Tanneurs.**  
Dole - Canal des Tanneurs. Carte postale, s.d. [limite 19e siècle 20e siècle, avant 1908]. Payan éd., Dole.  
Lieu de conservation : Collection particulière : Georges Faivre, Dole
  - **Ville de Dole. Tannerie appartenant à M. Boichut. Plan du rez-de-chaussée.**  
Ville de Dole. Tannerie appartenant à M. Boichut. Plan du rez-de-chaussée. Dessin, 1858. Echelle 1:100, par Cretin (architecte)  
Lieu de conservation : Archives départementales du Jura, Montmorot
  - **Plan partiel de la ville de Dole pour être joint à la Demande de M. Rosier, Tanneur-Corroyeur, à Dole, le 27 septembre 1887.**  
Plan partiel de la ville de Dole pour être joint à la Demande de M. Rosier, Tanneur-Corroyeur, à Dole, le 27 septembre 1887. Dessin, 1887, par Ruffier, Ph. (architecte)  
Lieu de conservation : Archives départementales du Jura, Montmorot

## Informations complémentaires

- **Voir le dossier numérisé :** <https://patrimoine.bourgognefranchecomte.fr/gtrudov/IA00125752/index.htm>

### Protection

classé MH : 1923/07/25

**Thématiques :** patrimoine industriel du Jura

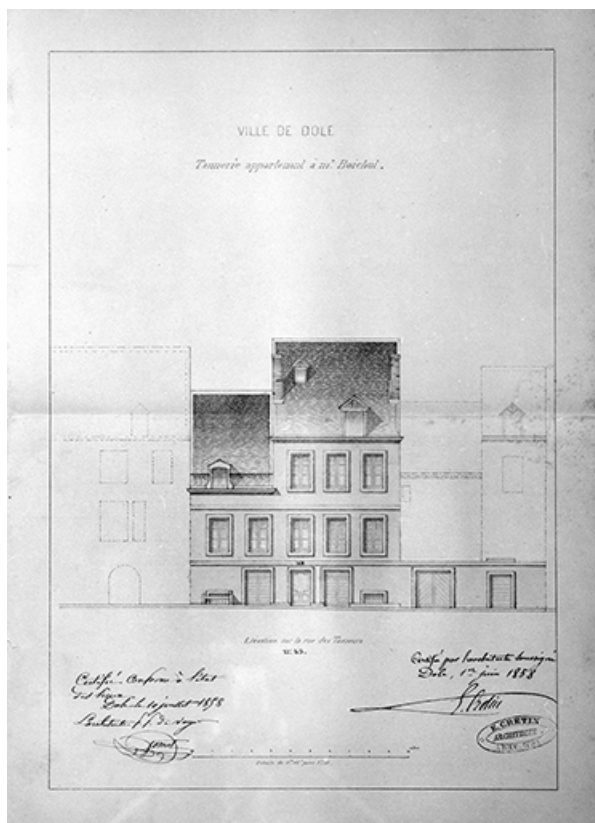
**Aire d'étude et canton :** Jura

**Hydrographie :** canal des Tanneurs, dérivation du Doubs

**Dénomination :** tannerie

**Parties constituantes non étudiées :** logement, atelier de fabrication, aire de lavage, pièce de séchage

© Région Bourgogne-Franche-Comté, Inventaire du patrimoine



**Ville de Dole. Tannerie appartenant à M. Boichut. Elévation sur la rue des Tanneurs n° 43.**  
39, Dole, 41, 43 rue Pasteur

**Source :**

**Dessin, 1858. Echelle 1:100, par Cretin (architecte). Lieu de conservation : Archives départementales du Jura, Montmorot**

Lieu de conservation : Archives départementales du Jura, Montmorot

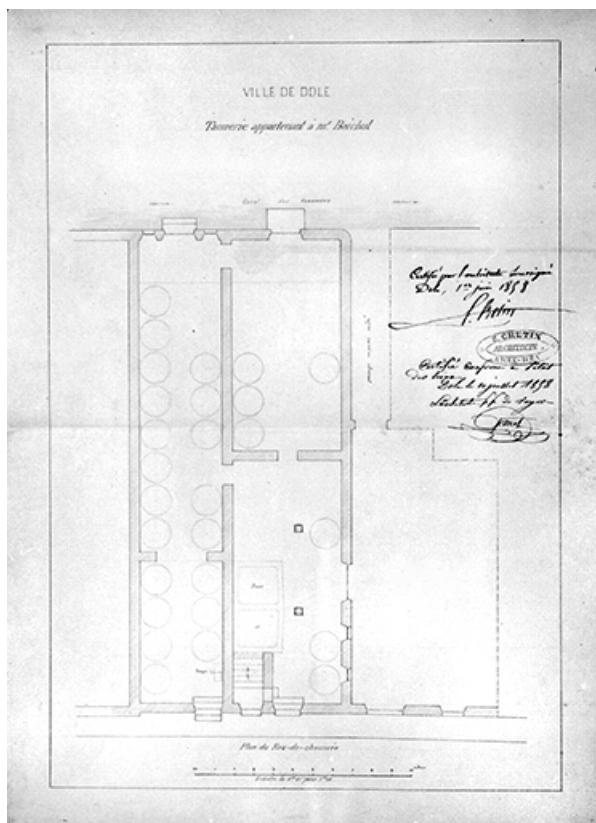
N° de l'illustration : 19913900025X

Date : 1991

Auteur : Jérôme Mongreville

Reproduction soumise à autorisation du titulaire des droits d'exploitation

© Région Bourgogne-Franche-Comté, Inventaire du patrimoine



**Ville de Dole. Tannerie appartenant à M. Boichut. Plan du rez-de-chaussée.**  
39, Dole, 41, 43 rue Pasteur

**Source :**

**Dessin, 1858. Echelle 1:100, par Cretin (architecte). Lieu de conservation : Archives départementales du Jura, Montmorot**

Lieu de conservation : Archives départementales du Jura, Montmorot

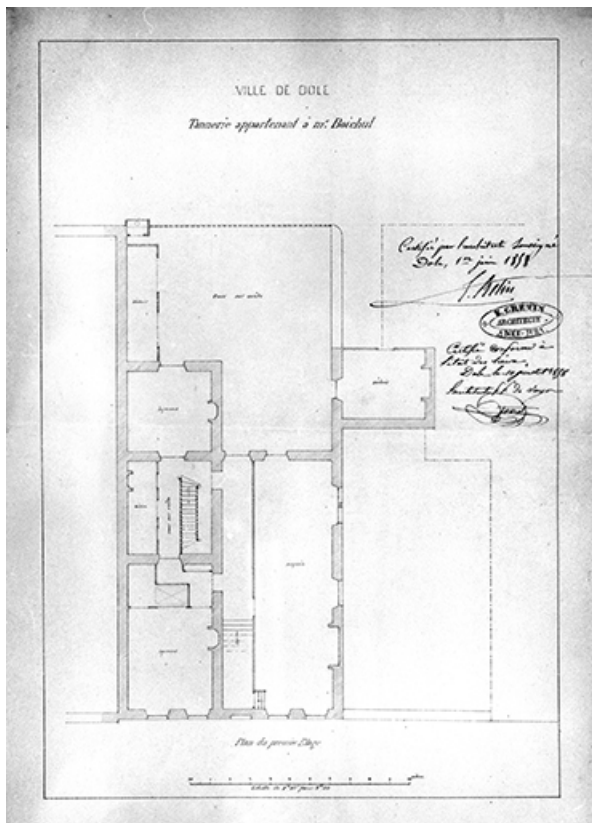
N° de l'illustration : 19913900026X

Date : 1991

Auteur : Jérôme Mongreville

Reproduction soumise à autorisation du titulaire des droits d'exploitation

© Région Bourgogne-Franche-Comté, Inventaire du patrimoine



**Ville de Dole. Tannerie appartenant à M. Boichut. Plan du premier étage.**  
39, Dole, 41, 43 rue Pasteur

**Source :**

**Dessin, 1858. Echelle 1:100, par Cretin (architecte). Lieu de conservation : Archives départementales du Jura, Montmorot**

Lieu de conservation : Archives départementales du Jura, Montmorot

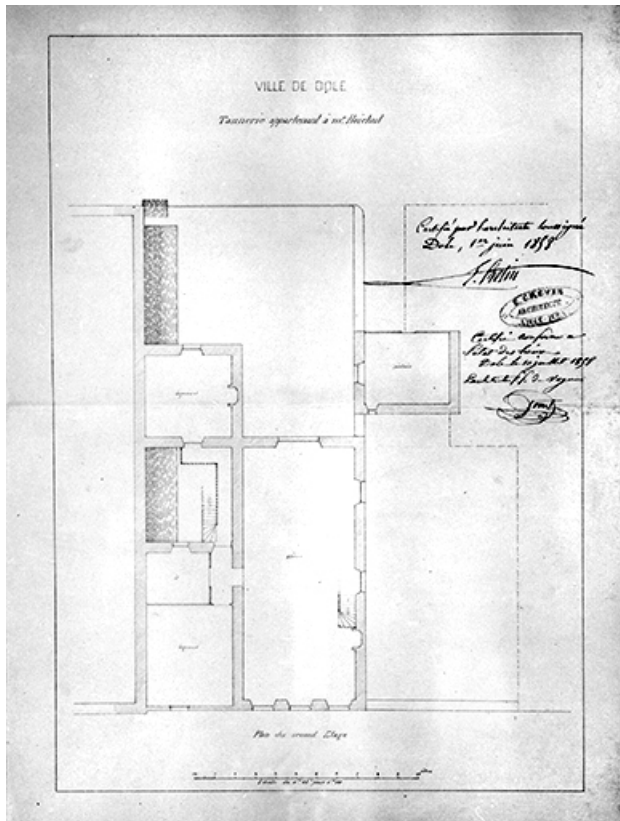
N° de l'illustration : 19913900027X

Date : 1991

Auteur : Jérôme Mongreville

Reproduction soumise à autorisation du titulaire des droits d'exploitation

© Région Bourgogne-Franche-Comté, Inventaire du patrimoine



**Ville de Dole. Tannerie appartenant à M. Boichut. Plan du second étage.**  
39, Dole, 41, 43 rue Pasteur

**Source :**

**Dessin, 1858. Echelle 1:100, par Cretin (architecte). Lieu de conservation : Archives départementales du Jura, Montmorot**

Lieu de conservation : Archives départementales du Jura, Montmorot

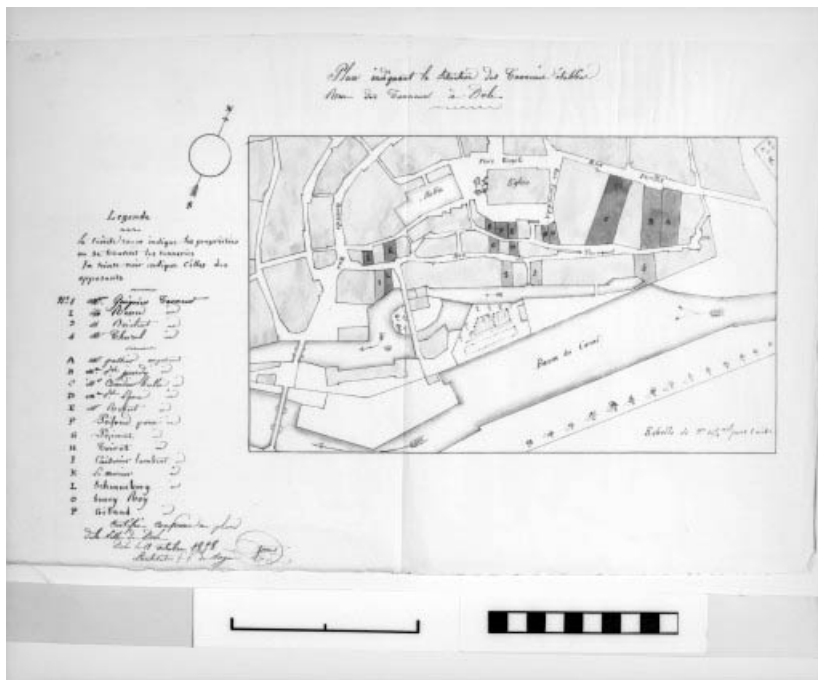
N° de l'illustration : 19913900028X

Date : 1991

Auteur : Jérôme Mongreville

Reproduction soumise à autorisation du titulaire des droits d'exploitation

© Région Bourgogne-Franche-Comté, Inventaire du patrimoine



**Plan indiquant la situation des Tanneries établies Rue des Tanneurs à Dole.**  
39, Dole, 41, 43 rue Pasteur

**Source :**

**Dessin, 1858, par Gomet (? , architecte). Lieu de conservation : Archives départementales du Jura, Montmorot**  
Lieu de conservation : Archives départementales du Jura, Montmorot

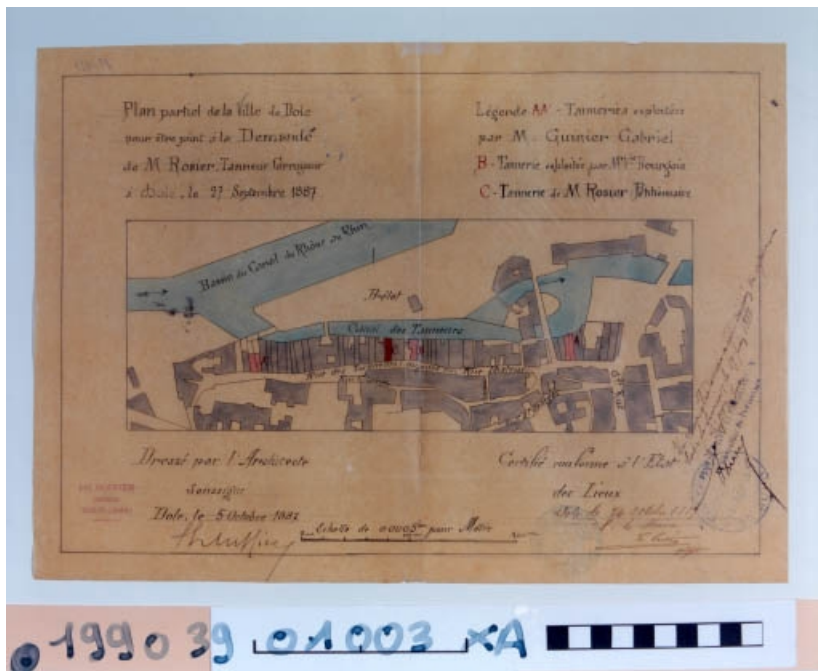
N° de l'illustration : 19903901002X

Date : 1990

Auteur : Yves Sancey

Reproduction soumise à autorisation du titulaire des droits d'exploitation

© Région Bourgogne-Franche-Comté, Inventaire du patrimoine



**Plan partiel de la ville de Dole pour être joint à la Demande de M. Rosier, Tanneur-Corroyeur, à Dole, le 27 septembre 1887.**  
39, Dole, 41, 43 rue Pasteur

**Source :**

**Dessin, 1887, par Ruffier, Ph. (architecte). Lieu de conservation : Archives départementales du Jura, Montmorot**

Lieu de conservation : Archives départementales du Jura, Montmorot

N° de l'illustration : 19903901003XA

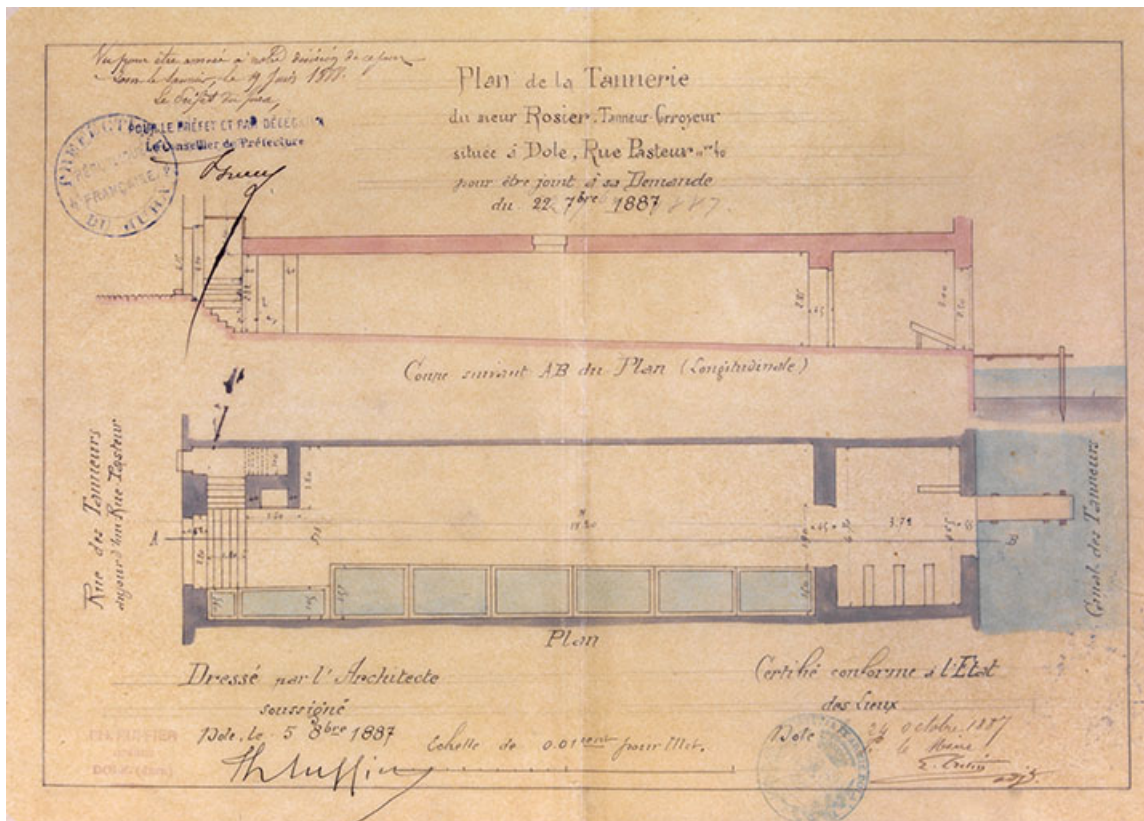
Date : 1990

Auteur : Yves Sancey

Reproduction soumise à autorisation du titulaire des droits d'exploitation

© Région Bourgogne-Franche-Comté, Inventaire du patrimoine





**Plan de la Tannerie du sieur Rosier [...] pour être joint à sa Demande du 22 septembre 1887.**  
39, Dole, 41, 43 rue Pasteur

**Source :**

**Dessin, 1887, par Ruffier, Ph. (architecte). Lieu de conservation : Archives départementales du Jura, Montmorot**  
Lieu de conservation : Archives départementales du Jura, Montmorot

N° de l'illustration : 19903901010XA

Date : 1990

Auteur : Yves Sancey

Reproduction soumise à autorisation du titulaire des droits d'exploitation

© Région Bourgogne-Franche-Comté, Inventaire du patrimoine



**Dole - Canal des Tanneurs.**

39, Dole, 41, 43 rue Pasteur

**Source :**

**Carte postale, s.d. [limite 19e siècle 20e siècle, avant 1908]. Payan éd., Dole. Lieu de conservation : collection particulière : Georges Faivre, Dole**

Lieu de conservation : Collection particulière : Georges Faivre, Dole

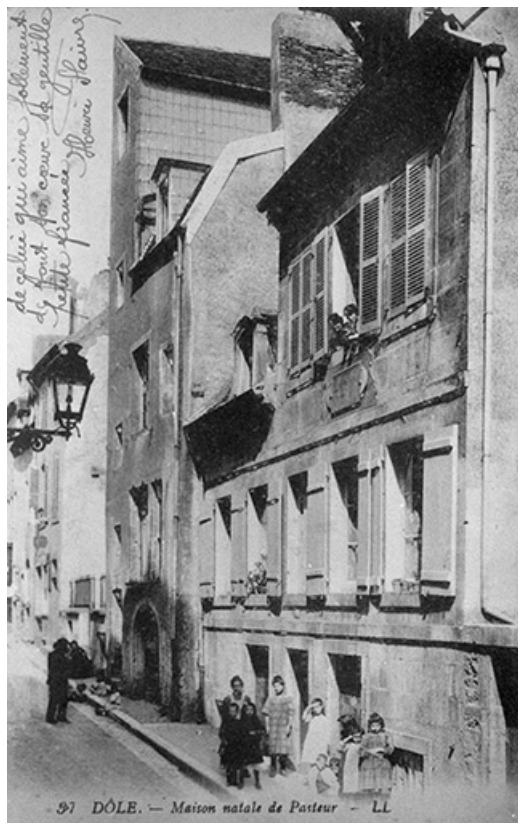
N° de l'illustration : 19893900244Z

Date : 1989

Auteur : Laurent Poupard (reproduction)

Reproduction soumise à autorisation du titulaire des droits d'exploitation

© Région Bourgogne-Franche-Comté, Inventaire du patrimoine



**Dôle. - Maison natale de Pasteur.**

39, Dole, 41, 43 rue Pasteur

**Source :**

**Carte postale, s.d. [limite 19e siècle 20e siècle, avant 1913]. Lieu de conservation : collection particulière : Georges Faivre, Dole**

Lieu de conservation : Collection particulière : Georges Faivre, Dole

N° de l'illustration : 19893900242Z

Date : 1989

Auteur : Laurent Poupard (reproduction)

Reproduction soumise à autorisation du titulaire des droits d'exploitation

© Région Bourgogne-Franche-Comté, Inventaire du patrimoine



**Dole - Maison Natale de Pasteur.**

39, Dole, 41, 43 rue Pasteur

**Source :**

**Carte postale, s.d. [1er quart 20e siècle, avant la fin des années 1910]. Vve Karrer éd., Dole. Lieu de conservation : collection particulière : Georges Faivre, Dole**

Lieu de conservation : Collection particulière : Georges Faivre, Dole

N° de l'illustration : 19893900243Z

Date : 1989

Auteur : Laurent Poupard (reproduction)

Reproduction soumise à autorisation du titulaire des droits d'exploitation

© Région Bourgogne-Franche-Comté, Inventaire du patrimoine



**Façade antérieure, de trois quarts droit.**

39, Dole, 41, 43 rue Pasteur

N° de l'illustration : 19893900245ZA

Date : 1989

Auteur : Laurent Poupard

Reproduction soumise à autorisation du titulaire des droits d'exploitation

© Région Bourgogne-Franche-Comté, Inventaire du patrimoine



**Façade postérieure.**

39, Dole, 41, 43 rue Pasteur

N° de l'illustration : 19893900246ZA

Date : 1989

Auteur : Laurent Poupard

Reproduction soumise à autorisation du titulaire des droits d'exploitation

© Région Bourgogne-Franche-Comté, Inventaire du patrimoine



**Etage de soubassement : fosses dans la première pièce.**

39, Dole, 41, 43 rue Pasteur

N° de l'illustration : 19893900247Z

Date : 1989

Auteur : Laurent Poupard

Reproduction soumise à autorisation du titulaire des droits d'exploitation

© Région Bourgogne-Franche-Comté, Inventaire du patrimoine



**Etage de soubassement : cuves dans la deuxième pièce.**

39, Dole, 41, 43 rue Pasteur

N° de l'illustration : 19893900248ZA

Date : 1989

Auteur : Laurent Poupard

Reproduction soumise à autorisation du titulaire des droits d'exploitation

© Région Bourgogne-Franche-Comté, Inventaire du patrimoine





**Etage de soubassement : cuves dans la troisième pièce.**

39, Dole, 41, 43 rue Pasteur

N° de l'illustration : 19893900249ZA

Date : 1989

Auteur : Laurent Poupard

Reproduction soumise à autorisation du titulaire des droits d'exploitation

© Région Bourgogne-Franche-Comté, Inventaire du patrimoine



**Rez-de-chaussée : intérieur de l'atelier de corroierie.**

39, Dole, 41, 43 rue Pasteur

N° de l'illustration : 19893900250Z

Date : 1989

Auteur : Laurent Poupard

Reproduction soumise à autorisation du titulaire des droits d'exploitation

© Région Bourgogne-Franche-Comté, Inventaire du patrimoine