

SCIERIE, USINE DE TABLETTERIE (USINE DE TOURNERIE) DITE TOURNERIE VUILLERMOZ

Bourgogne-Franche-Comté, Jura
Vulvoz
au Moulin

Dossier IA00123672 réalisé en 1990 revu en
1992

Auteur(s) : Laurent Poupard



Historique

Une scierie et une maison (actuelle salle des machines et atelier de fabrication) sont construites en 1839 (date portée) pour Pierre-François Bouvard, en amont de son moulin situé près de la cascade du ruisseau de la Vulve. Elles passent vers 1863 à Romain Burdet et Alphonse Michalet, ce dernier reconstruisant alors une nouvelle scierie ou lui ajoutant un atelier. Evariste Vuillermoz achète les bâtiments existants vers 1880 pour établir une tournerie et demeurer seul utilisateur de la force hydraulique sur le site (il est dit loueur de force motrice). Originaire de La Pesse, il avait déjà déposé, en 1876, en association avec Faustin-Ernest Millet, une demande pour pouvoir édifier une tournerie sur le ruisseau du Longviry au hameau de la Tour, dans la commune de Viry. Projet qui semble ne pas avoir eu de suite. A partir de 1912 environ, Vuillermoz construit ou modifie, en plusieurs campagnes, l'atelier de fabrication et le logement patronal, et édifie un séchoir à bois vers 1921. Par la suite, deux ateliers coexistent : celui de son frère, produisant des bobines et des manches d'outils, et celui de son fils, fabriquant des articles pour l'industrie électrique, en bois puis en galalithe à partir de 1939 ou 1940, puis des boutons et finalement des bâtons de sucettes. Ces ateliers ferment vers 1968.

Moteurs en place : turbine de 8 à 10 ch Laurent et Collot (Dijon) installée en 1912, moteur diesel Lister (Dursley, Angleterre) de 1949. Electrification en 1950. Vestiges d'une roue hydraulique verticale en dessus.

5 ou 6 ouvriers en 1950, 3 dans les années 1960.

Période(s) principale(s) : 2e quart 19e siècle / 3e quart 19e siècle / 1er quart 20e siècle

Dates : 1839 (porte la date)

Auteur(s) de l'oeuvre :

maître d'oeuvre inconnu ()

Description

Atelier de fabrication et logement patronal : 2 étages de soubassement et rez-de-chaussée surélevé. A l'est, bâtiment avec forge en soubassement et étable au rez-de-chaussée, couverture en tuile mécanique. Au nord, atelier de polissage (en soubassement) surmonté d'un fenil. Pan de bois et essentage de planches pour ce dernier et la grande remise à automobile, couverte en appentis.

Éléments descriptifs

Murs : calcaire, bois, moellon, pan de bois, enduit, essentage de planches

Toit : métal en couverture, tuile mécanique

Étages : 2 étages de soubassement, rez-de-chaussée surélevé, étage de comble

Élévation : élévation à travées

Type(s) de couverture : toit à longs pans ; appentis ; pignon couvert

Typologie : baie avec arc segmentaire, baie rectangulaire

Etat de conservation :
établissement industriel désaffecté

Sources documentaires

Documents d'archives

- **Archives départementales du Jura à Montmorot : 3 P 1570 et 3408 Cadastre de la commune de Vulvoz. 1829-1967.**
Archives départementales du Jura à Montmorot : 3 P 1570 et 3408 Cadastre de la commune de Vulvoz. 1829-1967.3 P 1570 Matrice cadastrale. 1829-1910. 3 P 3408 Matrice cadastrale des propriétés bâties. 1911-1967.
Lieu de conservation : Archives départementales du Jura, Montmorot- Cote du document : 3 P 1570, 3408
- **Archives départementales du Jura à Montmorot : Sp 169 Etudes sur le régime et l'utilisation des cours d'eau. Fiches de recensement hydrauliques. S.d. [vers 1931 ?].**
Archives départementales du Jura à Montmorot : Sp 169 Etudes sur le régime et l'utilisation des cours d'eau. Fiches de recensement hydrauliques. S.d. [vers 1931 ?].
Lieu de conservation : Archives départementales du Jura, Montmorot- Cote du document : Sp 169
- **Archives départementales du Jura à Montmorot : Sp 171 Etudes sur le régime et l'utilisation des cours d'eau. Fiches de recensement hydrauliques. S.d. [vers 1919 ?].**
Archives départementales du Jura à Montmorot : Sp 171 Etudes sur le régime et l'utilisation des cours d'eau. Fiches de recensement hydrauliques. S.d. [vers 1919 ?].
Lieu de conservation : Archives départementales du Jura, Montmorot- Cote du document : Sp 171
- **Archives départementales du Jura à Montmorot : Sp 2439 Cours d'eau et usines. Commune de Viry.**
Archives départementales du Jura à Montmorot : Sp 2439 Cours d'eau et usines. Commune de Viry.
Lieu de conservation : Archives départementales du Jura, Montmorot- Cote du document : Sp 2439

Documents figurés

- **Vulvoz, par Molinges (Jura) - Cournerie Vuillermoz et Clozet [sic]. S.d. [début 20e siècle].**
Vulvoz, par Molinges (Jura) - Cournerie Vuillermoz et Clozet [sic]. Carte postale, ph. et éd. L. Tournier à Saint-Lupicin. S.d. [début 20e siècle]. Publiée dans : Chambre, Daniel ; Les Amis du Vieux Saint-Claude. Le Haut-Jura oublié. Saint-Claude : Les Amis du Vieux Saint-Claude, 1898, p. 32.

Témoignages oraux

- **Durrafourg Rolande (témoignage oral)**
Durrafourg Rolande, propriétaire du bâtiment, à Saint-Lupicin.
- **Mermet, Roland (témoignage oral)**
Mermet, Roland. Choux.

Informations complémentaires

- **Voir le dossier initial numérisé :** <https://patrimoine.bourgognefranchecomte.fr/gtrudov/IA00123672/index.htm>

Observations :

Machines de production étudiées.

Éléments remarquables : machine énergétique, machine de production

Thématiques : patrimoine industriel du Jura

Aire d'étude et canton : Bouchoux (Les)

Hydrographie : la Vulve

Dénomination : scierie, usine de tableterie

Parties constituantes non étudiées : salle des machines, bassin de retenue, atelier de fabrication, forge, logement patronal, bûcher, étable, fenil, garage

© Région Bourgogne-Franche-Comté, Inventaire du patrimoine



Vue d'ensemble depuis l'ouest.

39, Vulvoz, lieudit : au Moulin

N° de l'illustration : 19913900808ZA

Date : 1991

Auteur : Yves Sancey

Reproduction soumise à autorisation du titulaire des droits d'exploitation

© Région Bourgogne-Franche-Comté, Inventaire du patrimoine



Bâtiments et chemin d'accès.

39, Vulvoz, lieudit : au Moulin

N° de l'illustration : 19913900809X

Date : 1991

Auteur : Yves Sancey

Reproduction soumise à autorisation du titulaire des droits d'exploitation

© Région Bourgogne-Franche-Comté, Inventaire du patrimoine



Remise d'automobile et passage couvert.

39, Vulvoz, lieudit : au Moulin

N° de l'illustration : 19913900811X

Date : 1991

Auteur : Yves Sancey

Reproduction soumise à autorisation du titulaire des droits d'exploitation

© Région Bourgogne-Franche-Comté, Inventaire du patrimoine



Forge et atelier (E, F).

39, Vulvoz, lieudit : au Moulin

N° de l'illustration : 19913900814X

Date : 1991

Auteur : Yves Sancey

Reproduction soumise à autorisation du titulaire des droits d'exploitation

© Région Bourgogne-Franche-Comté, Inventaire du patrimoine



Atelier de fabrication (F).

39, Vulvoz, lieudit : au Moulin

N° de l'illustration : 19903901227ZA

Date : 1990

Auteur : Laurent Poupard

Reproduction soumise à autorisation du titulaire des droits d'exploitation

© Région Bourgogne-Franche-Comté, Inventaire du patrimoine



Chronogramme.

39, Vulvoz, lieudit : au Moulin

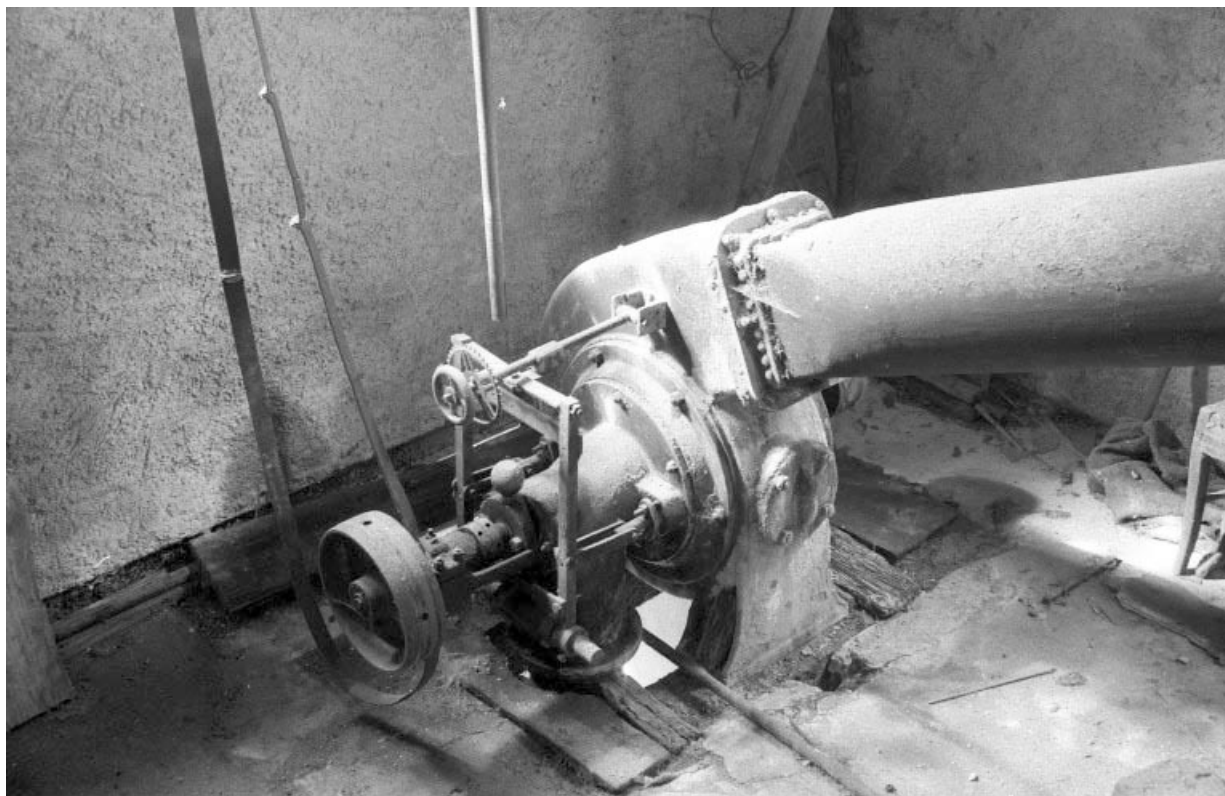
N° de l'illustration : 19903901228Z

Date : 1990

Auteur : Laurent Poupard

Reproduction soumise à autorisation du titulaire des droits d'exploitation

© Région Bourgogne-Franche-Comté, Inventaire du patrimoine



Turbine Laurent et Collot.

39, Vulvoz, lieudit : au Moulin

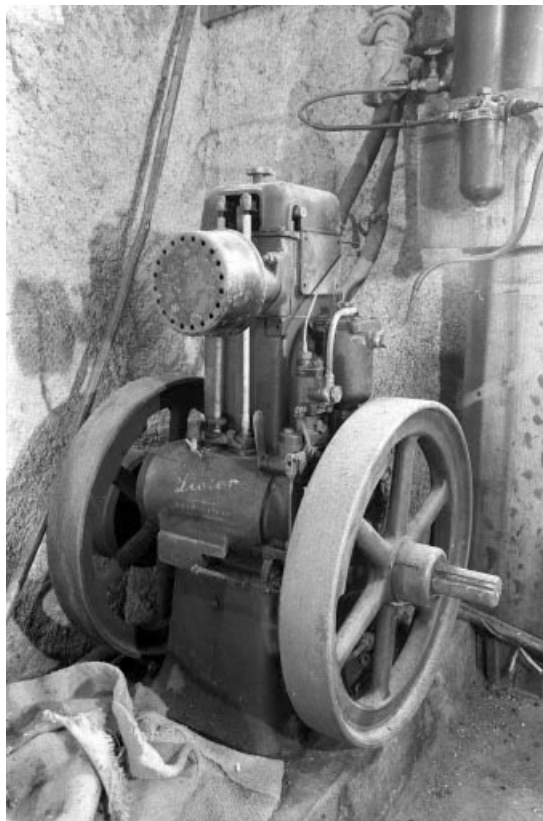
N° de l'illustration : 19903900423Z

Date : 1990

Auteur : Laurent Poupard

Reproduction soumise à autorisation du titulaire des droits d'exploitation

© Région Bourgogne-Franche-Comté, Inventaire du patrimoine



Moteur Lister.

39, Vulvoz, lieudit : au Moulin

N° de l'illustration : 19903900425Z

Date : 1990

Auteur : Laurent Poupard

Reproduction soumise à autorisation du titulaire des droits d'exploitation

© Région Bourgogne-Franche-Comté, Inventaire du patrimoine



Intérieur d'un atelier de fabrication (bâtiment E).

39, Vulvoz, lieudit : au Moulin

N° de l'illustration : 19903900426Z

Date : 1990

Auteur : Laurent Poupard

Reproduction soumise à autorisation du titulaire des droits d'exploitation

© Région Bourgogne-Franche-Comté, Inventaire du patrimoine



Placard à bouteilles de vernis et de laque.

39, Vulvoz, lieudit : au Moulin

N° de l'illustration : 19943901198X

Date : 1994

Auteur : Jérôme Mongreville

Reproduction soumise à autorisation du titulaire des droits d'exploitation

© Région Bourgogne-Franche-Comté, Inventaire du patrimoine



Forge et atelier (A).

39, Vulvoz, lieudit : au Moulin

N° de l'illustration : 19913900812X

Date : 1991

Auteur : Yves Sancey

Reproduction soumise à autorisation du titulaire des droits d'exploitation

© Région Bourgogne-Franche-Comté, Inventaire du patrimoine



Forge et étable.

39, Vulvoz, lieudit : au Moulin

N° de l'illustration : 19913900813X

Date : 1991

Auteur : Yves Sancey

Reproduction soumise à autorisation du titulaire des droits d'exploitation

© Région Bourgogne-Franche-Comté, Inventaire du patrimoine



Bassin de retenue et atelier (A).

39, Vulvoz, lieudit : au Moulin

N° de l'illustration : 19903901229Z

Date : 1990

Auteur : Laurent Poupard

Reproduction soumise à autorisation du titulaire des droits d'exploitation

© Région Bourgogne-Franche-Comté, Inventaire du patrimoine



Vestige de la roue en dessus.

39, Vulvoz, lieudit : au Moulin

N° de l'illustration : 19903901233ZA

Date : 1990

Auteur : Laurent Poupard

Reproduction soumise à autorisation du titulaire des droits d'exploitation

© Région Bourgogne-Franche-Comté, Inventaire du patrimoine