

## PRÉSENTATION DE LA COMMUNE DE LA PESSE

Bourgogne-Franche-Comté, Jura  
La Pesse  
80 rue Vanoise

Dossier IA00123642 réalisé en  
1994

Auteur(s) : Muriel Vercez



### Historique

La Pesse s'est appelée Hautes-Molunes jusqu'en 1907, elle est issue des sections A, B, C des Bouchoux et a été érigée en commune distincte le 8 février 1832.

### Sources documentaires

#### Bibliographie

- Les sources documentaires sont consultables dans le dossier numérisé, accessible dans la rubrique "Informations complémentaires".

### Informations complémentaires

- Voir le dossier initial numérisé : <https://patrimoine.bourgognefranchecomte.fr/gtrudov/IA00123642/index.htm>

© Région Bourgogne-Franche-Comté, Inventaire du patrimoine



**Vue sur la vallée de la Valserine (Ain), depuis la Borne au Lion.**

39, La Pesse

**Source :**

**Photographie, s.d. [1ère moitié 20e siècle]. Lieu de conservation : Région Bourgogne-Franche-Comté, Service Inventaire et Patrimoine, Besançon. Cote : Fonds divers, FD390017P**

Lieu de conservation : Ministère de la Culture, Direction régionale des Affaires culturelles de Franche-Comté, Service régional de l'Inventaire général, Besançon - Cote du document : Fonds divers, FD390017P

N° de l'illustration : 19953900363ZA

Date : 1995

Auteur : Jérôme Mongreville (reproduction)

Reproduction soumise à autorisation du titulaire des droits d'exploitation

© Région Bourgogne-Franche-Comté, Inventaire du patrimoine



**Vue sur la vallée de la Valsérine (Ain), depuis la Borne au Lion.**  
39, La Pesse

**Source :**

**Photographie, s.d. [1ère moitié 20e siècle]. Lieu de conservation : Région Bourgogne-Franche-Comté, Service Inventaire et Patrimoine, Besançon. Cote : Fonds divers, FD390017P**

Lieu de conservation : Ministère de la Culture, Direction régionale des Affaires culturelles de Franche-Comté, Service régional de l'Inventaire général, Besançon - Cote du document : Fonds divers, FD390017P

N° de l'illustration : 19913900018V

Date : 1991

Auteur : Jérôme Mongreville (reproduction)

Reproduction soumise à autorisation du titulaire des droits d'exploitation

© Région Bourgogne-Franche-Comté, Inventaire du patrimoine



**Village sous la neige (la Pesse).**

39, La Pesse

**Source :**

**Photographie, s.d. [1ère moitié 20e siècle]. Lieu de conservation : Région Bourgogne-Franche-Comté, Service Inventaire et Patrimoine, Besançon. Cote : Fonds divers, FD390019P**

Lieu de conservation : Ministère de la Culture, Direction régionale des Affaires culturelles de Franche-Comté, Service régional de l'Inventaire général, Besançon - Cote du document : Fonds divers, FD390019P

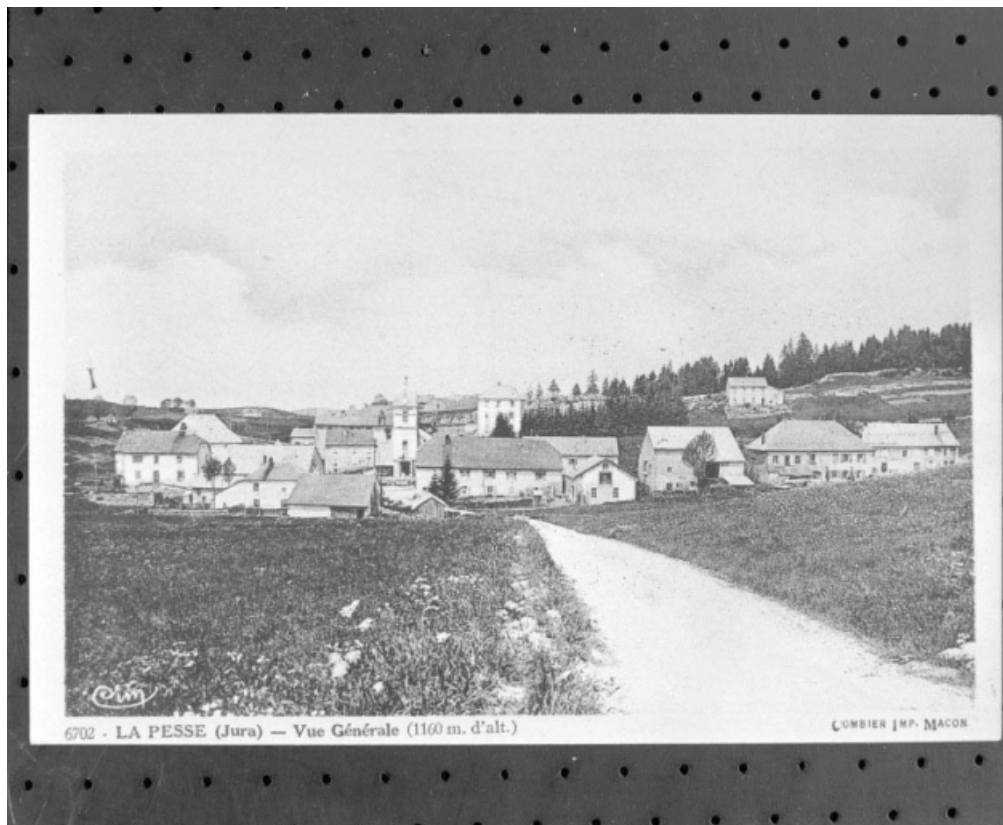
N° de l'illustration : 19913900020V

Date : 1991

Auteur : Jérôme Mongreville (reproduction)

Reproduction soumise à autorisation du titulaire des droits d'exploitation

© Région Bourgogne-Franche-Comté, Inventaire du patrimoine



**Vue générale du village.**

39, La Pesse

**Source :**

**Carte postale, s.d. [1ère moitié 20e siècle]. Combier impr., Mâcon. Lieu de conservation : Archives communales, Saint-Claude**

Lieu de conservation : Archives communales, Saint-Claude

N° de l'illustration : 19943901296X

Date : 1994

Auteur : Jérôme Mongreville (reproduction)

Reproduction soumise à autorisation du titulaire des droits d'exploitation

© Région Bourgogne-Franche-Comté, Inventaire du patrimoine



**Le hameau de l'Embossieu.**

39, La Pesse

**Source :**

**Carte postale, s.d. [1ère moitié 20e siècle]. A. Mermet éd. Lieu de conservation : Archives communales, Saint-Claude**

Lieu de conservation : Archives communales, Saint-Claude

N° de l'illustration : 19943901298X

Date : 1994

Auteur : Jérôme Mongreville (reproduction)

Reproduction soumise à autorisation du titulaire des droits d'exploitation

© Région Bourgogne-Franche-Comté, Inventaire du patrimoine





**Paysage du Haut-Jura et troupeau de vaches montbéliardes.**  
39, La Pesse

N° de l'illustration : 19953900308ZA

Date : 1995

Auteur : Yves Sancey

Reproduction soumise à autorisation du titulaire des droits d'exploitation

© Région Bourgogne-Franche-Comté, Inventaire du patrimoine



**Grenier fort au Pas Rouge.**

39, La Pesse

N° de l'illustration : 19943900790X

Date : 1994

Auteur : Jérôme Mongreville

Reproduction soumise à autorisation du titulaire des droits d'exploitation

© Région Bourgogne-Franche-Comté, Inventaire du patrimoine





**Le village de la Pesse, vue rapprochée.**

39, La Pesse

N° de l'illustration : 19943900951X

Date : 1994

Auteur : Yves Sancey

Reproduction soumise à autorisation du titulaire des droits d'exploitation

© Région Bourgogne-Franche-Comté, Inventaire du patrimoine



**Le village de la Pesse depuis la route menant à Désertin.**

39, La Pesse

N° de l'illustration : 19943900953X

Date : 1994

Auteur : Yves Sancey

Reproduction soumise à autorisation du titulaire des droits d'exploitation

© Région Bourgogne-Franche-Comté, Inventaire du patrimoine