

## MAIRIE, ÉCOLE

Bourgogne-Franche-Comté, Jura  
Choux

Dossier IA00123631 réalisé en  
1994

Auteur(s) : Muriel Vercez



### Historique

La mairie école fut construite en 1875 ; en 1908, 1914 une extension est réalisée sur la face gauche et à l'arrière du bâtiment ; cette extension concerne une classe enfantine, un logement à l'étage et un préau en équerre ; extension réalisée par l'architecte Marius David, de Saint-Claude (Jura)

**Période(s) principale(s) :** 4e quart 19e siècle / 1er quart 20e siècle

**Dates :** 1875 (daté par source) / 1908 (daté par source)

**Auteur(s) de l'oeuvre :**

Marius David (architecte, attribution par tradition orale)

### Description

Essentage métallique sur la face droite ; la couverture de la mairie est en tôle, celle du préau en tuile mécanique

#### Éléments descriptifs

**Murs :** calcaire, métal, moellon, enduit, essentage de tôle

**Toit :** métal en couverture, tuile mécanique

**Étages :** 1 étage carré, étage de comble

**Escaliers :** escalier dans-oeuvre, escalier droit

### Sources documentaires

#### Documents figurés

- **Commune de Choux. Ecoles mixte et enfantine. Projet [plan du village, plan du rez de chaussée, plan de l'étage, coupe transversale, plan d'ensemble].**  
Commune de Choux. Ecoles mixte et enfantine. Projet [plan du village, plan du rez de chaussée, plan de l'étage, coupe transversale, plan d'ensemble]. Dessin, 1908. Echelles diverses, par David, Marius (architecte)  
Lieu de conservation : Archives départementales du Jura, Montmorot
- **Commune de Choux. Ecoles mixte et enfantine. Projet [détail : plan du rez de chaussée et plan de l'étage].**  
Commune de Choux. Ecoles mixte et enfantine. Projet [détail : plan du rez de chaussée et plan de l'étage]. Dessin, 1908. Echelle 1:100, par David, Marius (architecte)  
Lieu de conservation : Archives départementales du Jura, Montmorot
- **Commune de Choux. Ecoles mixte et enfantine. Projet [détail : coupe transversale, plan d'ensemble].**  
Commune de Choux. Ecoles mixte et enfantine. Projet [détail : coupe transversale, plan d'ensemble]. Dessin, 1908. Echelles 1:200 et 1:100, par David, Marius (architecte)  
Lieu de conservation : Archives départementales du Jura, Montmorot

- **Commune de Choux. Ecoles mixte et enfantine. Projet. Détail du tirage de la façade principale.**

Commune de Choux. Ecoles mixte et enfantine. Projet. Détail du tirage de la façade principale. Dessin, 1908. Dessin, 1908, par David, Marius (architecte)

Lieu de conservation : Archives départementales du Jura, Montmorot

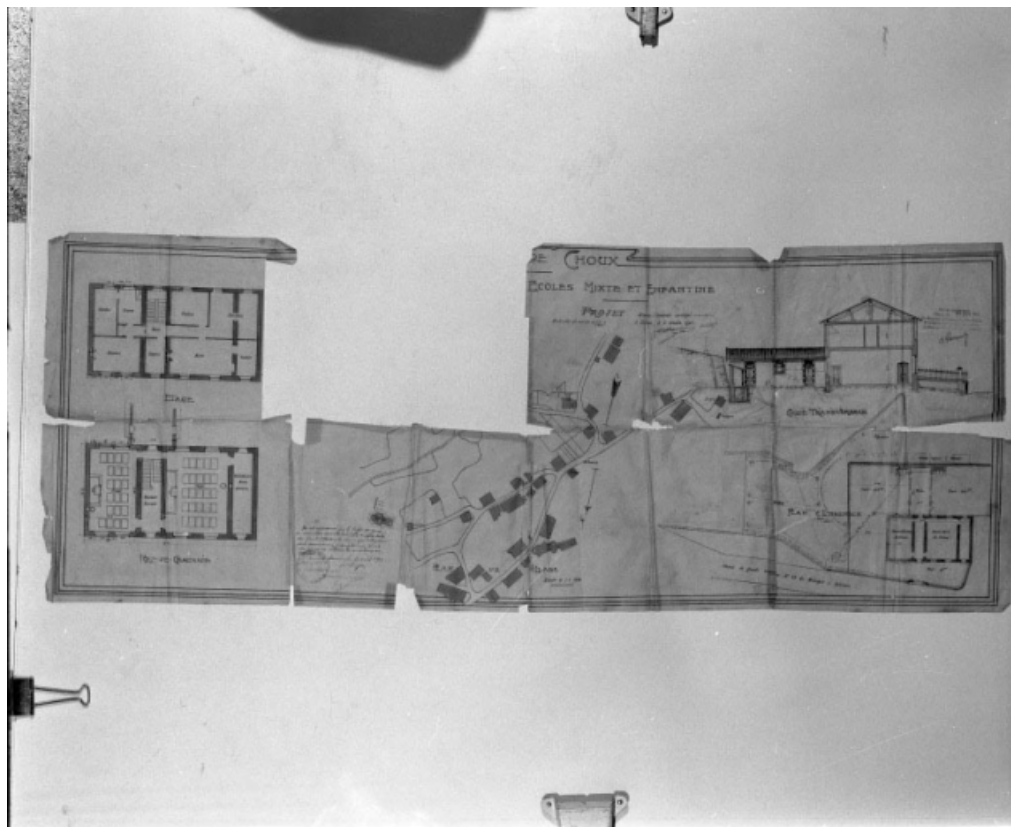
## **Informations complémentaires**

**Aire d'étude et canton** : Bouchoux (Les)

**Dénomination** : mairie, école

**Parties constituantes non étudiées** : garage

© Région Bourgogne-Franche-Comté, Inventaire du patrimoine



Commune de Choux. Ecoles mixte et enfantine. Projet [plan du village, plan du rez de chaussée, plan de l'étage, coupe transversale, plan d'ensemble].

39, Choux

**Source :**

**Dessin, 1908. Echelles diverses, par David, Marius (architecte). Lieu de conservation : Archives départementales du Jura, Montmorot**

Lieu de conservation : Archives départementales du Jura, Montmorot

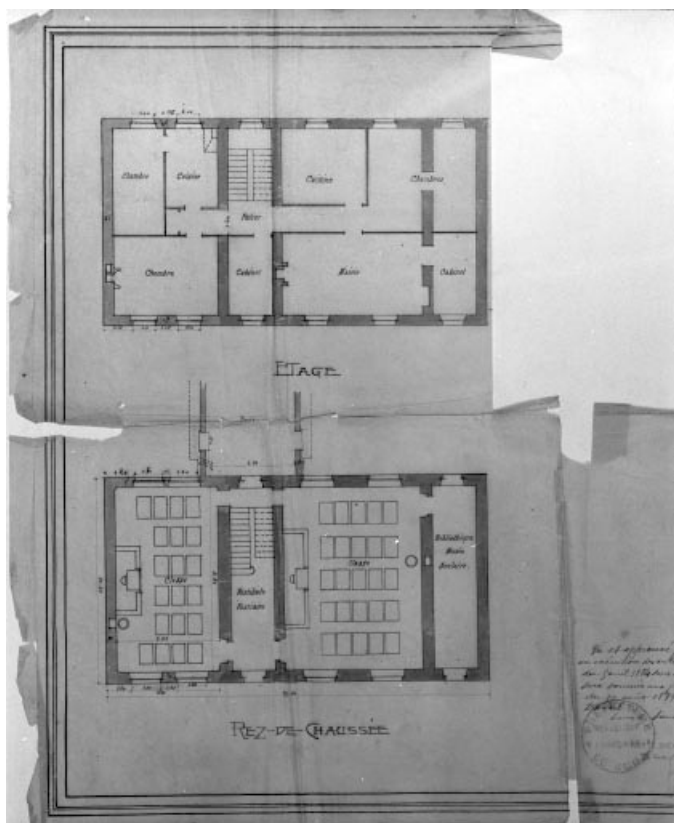
N° de l'illustration : 19943901407X

Date : 1994

Auteur : Jérôme Mongreville

Reproduction soumise à autorisation du titulaire des droits d'exploitation

© Région Bourgogne-Franche-Comté, Inventaire du patrimoine



**Commune de Choux. Ecoles mixte et enfantine. Projet [détail : plan du rez de chaussée et plan de l'étage].**  
39, Choux

**Source :**

**Dessin, 1908. Echelle 1:100, par David, Marius (architecte). Lieu de conservation : Archives départementales du Jura, Montmorot**

Lieu de conservation : Archives départementales du Jura, Montmorot

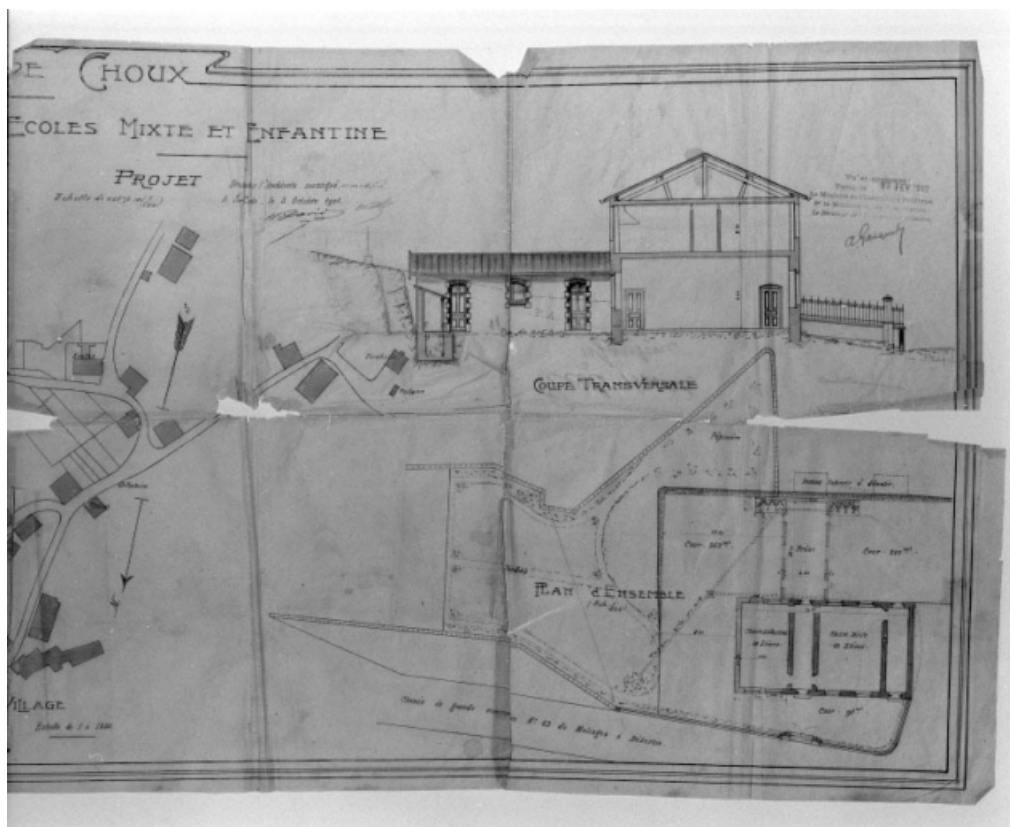
N° de l'illustration : 19943901398X

Date : 1994

Auteur : Jérôme Mongreville

Reproduction soumise à autorisation du titulaire des droits d'exploitation

© Région Bourgogne-Franche-Comté, Inventaire du patrimoine



Commune de Choux. Ecoles mixte et enfantine. Projet [détail : coupe transversale, plan d'ensemble].  
39, Choux

**Source :**

**Dessin, 1908. Echelles 1:200 et 1:100, par David, Marius (architecte). Lieu de conservation : Archives départementales du Jura, Montmorot**

Lieu de conservation : Archives départementales du Jura, Montmorot

N° de l'illustration : 19943901399X

Date : 1994

Auteur : Jérôme Mongreville

Reproduction soumise à autorisation du titulaire des droits d'exploitation

© Région Bourgogne-Franche-Comté, Inventaire du patrimoine



Commune de Choux. Ecoles mixte et enfantine. Projet. Détail du tirage de la façade principale.  
39, Choux

**Source :**

**Dessin, 1908, par David, Marius (architecte). Lieu de conservation : Archives départementales du Jura, Montmorot**

Lieu de conservation : Archives départementales du Jura, Montmorot

N° de l'illustration : 19943901404X

Date : 1994

Auteur : Jérôme Mongreville

Reproduction soumise à autorisation du titulaire des droits d'exploitation

© Région Bourgogne-Franche-Comté, Inventaire du patrimoine



**Vue générale.**

39, Choux

N° de l'illustration : 19943900918X

Date : 1994

Auteur : Jérôme Mongreville

Reproduction soumise à autorisation du titulaire des droits d'exploitation

© Région Bourgogne-Franche-Comté, Inventaire du patrimoine



**Façade antérieure.**

39, Choux

N° de l'illustration : 19943900919X

Date : 1994

Auteur : Jérôme Mongreville

Reproduction soumise à autorisation du titulaire des droits d'exploitation

© Région Bourgogne-Franche-Comté, Inventaire du patrimoine





**Face droite et préau sur la façade postérieure.**

39, Choux

N° de l'illustration : 19943900917X

Date : 1994

Auteur : Jérôme Mongreville

Reproduction soumise à autorisation du titulaire des droits d'exploitation

© Région Bourgogne-Franche-Comté, Inventaire du patrimoine