

FROMAGERIE

Bourgogne-Franche-Comté, Jura
Larrivoire

Dossier IA00123611 réalisé en
1994

Auteur(s) : Muriel Vercez



Historique

A la suite de l'incendie du village en 1944, la fromagerie est reconstruite entre 1948 et 1950 ; elle n'a jamais servi en tant que fromagerie mais, jusque vers 1982, comme lieu de collecte du lait pour des industriels et maintenant pour la coopérative de Longchaumois ; le bâtiment, désaffecté, est actuellement un logement locatif

Période(s) principale(s) : 2e quart 20e siècle

Eléments descriptifs

Murs : calcaire, moellon, enduit partiel

Toit : tuile mécanique

Etages : étage de soubassement, 1 étage carré, étage de comble

Escaliers : escalier dans-oeuvre

Informations complémentaires

Aire d'étude et canton : Bouchoux (Les)

Dénomination : fromagerie

Parties constituantes non étudiées : pièce d'affinage

© Région Bourgogne-Franche-Comté, Inventaire du patrimoine



Façade antérieure.

N° de l'illustration : 19943901164X

Date : 1994

Auteur : Jérôme Mongreville

Reproduction soumise à autorisation du titulaire des droits d'exploitation

© Région Bourgogne-Franche-Comté, Inventaire du patrimoine



Façade antérieure et face gauche.

39, Larrivoire

N° de l'illustration : 19943901163X

Date : 1994

Auteur : Jérôme Mongreville

Reproduction soumise à autorisation du titulaire des droits d'exploitation

© Région Bourgogne-Franche-Comté, Inventaire du patrimoine



Façade antérieure et face droite.

39, Larrivoire

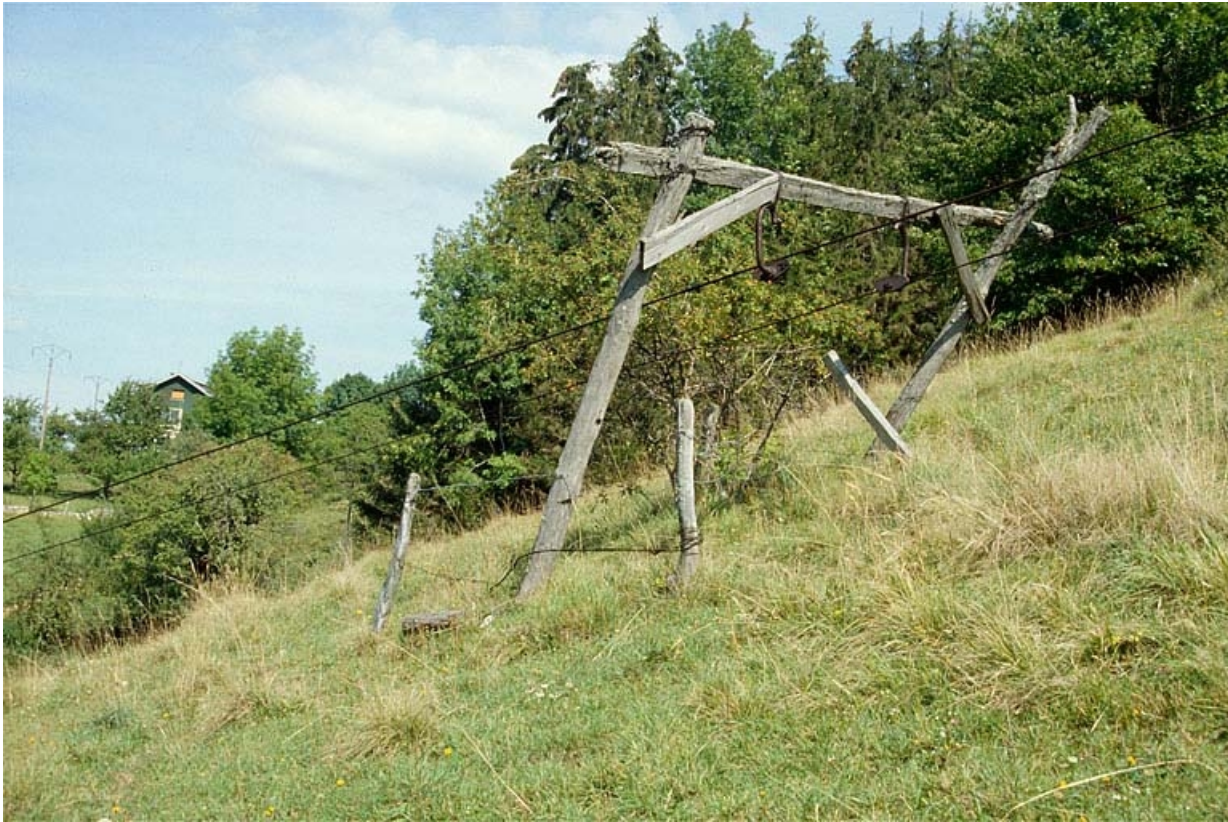
N° de l'illustration : 19943901165X

Date : 1994

Auteur : Jérôme Mongreville

Reproduction soumise à autorisation du titulaire des droits d'exploitation

© Région Bourgogne-Franche-Comté, Inventaire du patrimoine



Téléphérique pour le transport des bidons de lait.

39, Larrivoire

N° de l'illustration : 19903900431ZA

Date : 1990

Auteur : Laurent Poupard

Reproduction soumise à autorisation du titulaire des droits d'exploitation

© Région Bourgogne-Franche-Comté, Inventaire du patrimoine



Détail des crochets retenant les câbles qui permettaient de descendre le lait jusqu'à la fromagerie.
39, Larrivoire

N° de l'illustration : 19943901161X

Date : 1994

Auteur : Jérôme Mongreville

Reproduction soumise à autorisation du titulaire des droits d'exploitation

© Région Bourgogne-Franche-Comté, Inventaire du patrimoine