

## FERME

Bourgogne-Franche-Comté, Jura  
Rogna

Dossier IA00123606 réalisé en  
1994

Auteur(s) : Muriel Vercez



## Historique

Un linteau en accolade à l'intérieur de la maison, au-dessus de la porte qui mène de la cuisine à l'étable, laisse penser que la maison date du 17<sup>e</sup> siècle ; la porte d'accès extérieur à l'étable est chanfreinée ; les murs de l'étable portent les traces d'un incendie qui remonte peut-être à 1639 date à laquelle les Français allèrent s'emparer de Saint-Claude ; une extension a été ajoutée au 19<sup>e</sup> siècle

**Période(s) principale(s)** : 17<sup>e</sup> siècle / 19<sup>e</sup> siècle

## Description

Appentis en essentage de planches sur la face droite

### Éléments descriptifs

**Murs** : calcaire, moellon, enduit partiel, essentage de planches

**Toit** : tuile mécanique

**Étages** : 1 étage carré

**Escaliers** : escalier dans-oeuvre

**Typologie** : coche

## Informations complémentaires

**Aire d'étude et canton** : Bouchoux (Les)

**Dénomination** : ferme

© Région Bourgogne-Franche-Comté, Inventaire du patrimoine



**Façade antérieure.**

N° de l'illustration : 19943901154X

Date : 1994

Auteur : Jérôme Mongreville

Reproduction soumise à autorisation du titulaire des droits d'exploitation

© Région Bourgogne-Franche-Comté, Inventaire du patrimoine



**Façade postérieure de la ferme, sur la rue.**

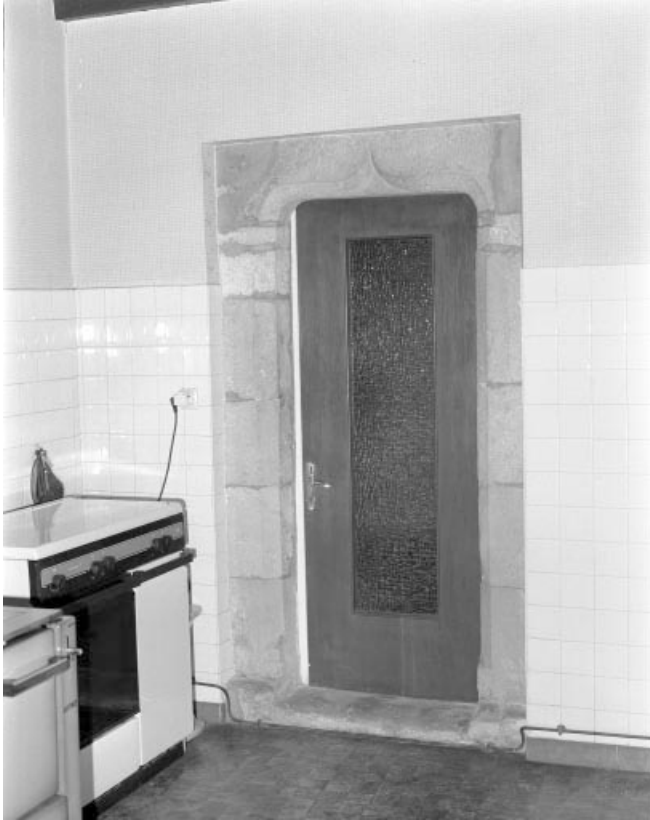
N° de l'illustration : 19943901152X

Date : 1994

Auteur : Jérôme Mongreville

Reproduction soumise à autorisation du titulaire des droits d'exploitation

© Région Bourgogne-Franche-Comté, Inventaire du patrimoine



**Intérieur de la cuisine, porte donnant accès à l'étable.**  
39, Rogna 1ère ferme

N° de l'illustration : 19943901155X

Date : 1994

Auteur : Jérôme Mongreville

Reproduction soumise à autorisation du titulaire des droits d'exploitation

© Région Bourgogne-Franche-Comté, Inventaire du patrimoine