

## FERMES DU CANTON DES BOUCHOUX.

- chemin départemental 49

Dossier IA00123599 réalisé en 1994 revu en 1995

Auteur(s) : Bernard Pontefract



**Période(s) principale(s) :** 2e moitié 17e siècle / 18e siècle / 19e siècle / 1er quart 20e siècle

### Éléments descriptifs

**Murs :** calcaire, métal, bois, moellon, moellon, enduit, essentage de tôle, essentage de bardeaux, essentage de planches

**Typologie :** coche, galerie, grenier fort, essentage de tavaillons, pignon à redents

### Sources documentaires

#### Bibliographie

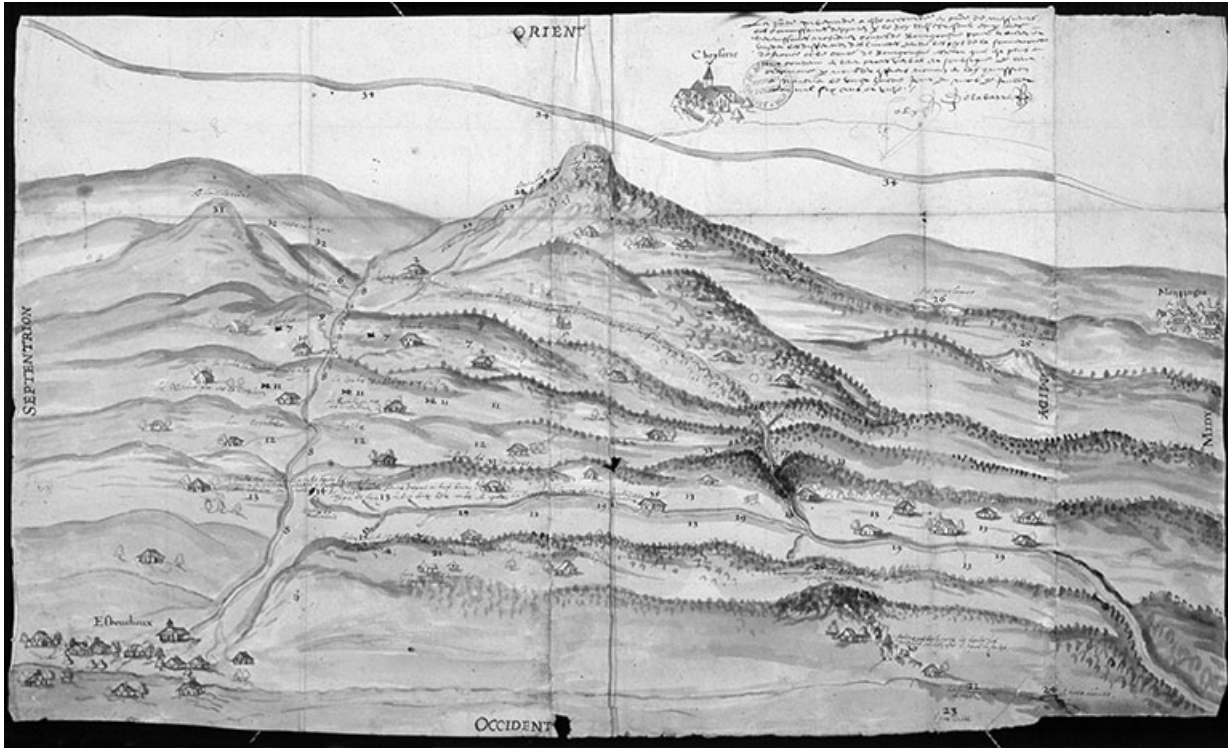
- Les sources documentaires sont consultables dans le dossier numérisé, accessible dans la rubrique "Informations complémentaires".

### Informations complémentaires

- Voir le dossier initial numérisé : <https://patrimoine.bourgognefranchecomte.fr/gtrudov/IA00123599/index.htm>

**Dénomination :** ferme

© Région Bourgogne-Franche-Comté, Inventaire du patrimoine



Carte de 1611 de la partie sud-est des Bouchoux, aujourd'hui la Pesse.

**Source :**

**Dessin, 1611. Lieu de conservation : Archives départementales de la Côte-d'Or, Dijon**

Lieu de conservation : Archives départementales de la Côte-d'Or, Dijon

N° de l'illustration : 19953900402XA

Date : 1995

Auteur : Michel Thierry

Reproduction soumise à autorisation du titulaire des droits d'exploitation

© Région Bourgogne-Franche-Comté, Inventaire du patrimoine



**Paysage de combes.**

N° de l'illustration : 19943900677XA

Date : 1994

Auteur : Jérôme Mongreville

Reproduction soumise à autorisation du titulaire des droits d'exploitation

© Région Bourgogne-Franche-Comté, Inventaire du patrimoine



**Le village des Bouchoux.**

N° de l'illustration : 19943900998V

Date : 1994

Auteur : Yves Sancey

Reproduction soumise à autorisation du titulaire des droits d'exploitation

© Région Bourgogne-Franche-Comté, Inventaire du patrimoine



**Le village des Bouchoux depuis la croix des Couloirs.**

N° de l'illustration : 19943901015X

Date : 1994

Auteur : Yves Sancey

Reproduction soumise à autorisation du titulaire des droits d'exploitation

© Région Bourgogne-Franche-Comté, Inventaire du patrimoine



Les Bouchoux : maison à cheminée en bois.

**Source :**

**Photographie, s.d. [1925]. - Dans : " Un coin du Haut-Jura : les Bouchoux, la Pesse " / Gustave Burdet, Morez : impr. A. Roussel, 1925.**

N° de l'illustration : 19943901300X

Date : 1994

Auteur : Jérôme Mongreville (reproduction)

Reproduction soumise à autorisation du titulaire des droits d'exploitation

© Région Bourgogne-Franche-Comté, Inventaire du patrimoine



**Les Bouchoux, ferme située au lieu-dit Sur Beau Regard : appareillage peu soigné de moellons.**

N° de l'illustration : 19943900877X

Date : 1994

Auteur : Jérôme Mongreville

Reproduction soumise à autorisation du titulaire des droits d'exploitation

© Région Bourgogne-Franche-Comté, Inventaire du patrimoine



**Les Bouchoux, ferme située au lieu-dit La Combe de Léary : pignon d'une ancienne ferme avec appareillage soigné.**

N° de l'illustration : 19943900872X

Date : 1994

Auteur : Jérôme Mongreville

Reproduction soumise à autorisation du titulaire des droits d'exploitation

© Région Bourgogne-Franche-Comté, Inventaire du patrimoine





**Les Bouchoux, ferme située au lieu-dit La Combe de Léary : écusson situé au-dessus de la porte cochère.**

N° de l'illustration : 19943900873X

Date : 1994

Auteur : Jérôme Mongreville

Reproduction soumise à autorisation du titulaire des droits d'exploitation

© Région Bourgogne-Franche-Comté, Inventaire du patrimoine



**Les Bouchoux, ferme située au lieu-dit Sur Beau Regard : face gauche d'une ferme couverte d'un essentage de tavillons.**

N° de l'illustration : 19943900879X

Date : 1994

Auteur : Jérôme Mongreville

Reproduction soumise à autorisation du titulaire des droits d'exploitation

© Région Bourgogne-Franche-Comté, Inventaire du patrimoine



**Les Bouchoux, ferme : vestiges de couverture en tavillons.**

N° de l'illustration : 19943900878X

Date : 1994

Auteur : Jérôme Mongreville

Reproduction soumise à autorisation du titulaire des droits d'exploitation

© Région Bourgogne-Franche-Comté, Inventaire du patrimoine



**Vue générale du village de la Pesse.**

N° de l'illustration : 19943900950X

Date : 1994

Auteur : Yves Sancey

Reproduction soumise à autorisation du titulaire des droits d'exploitation

© Région Bourgogne-Franche-Comté, Inventaire du patrimoine

HAUT-JURA



GRENIER-FORT

*Cliché G. Burdet*

**La Pesse : grenier fort.**

**Source :**

**Photographie, s.d. [1925]. - Dans : " Un coin du Haut-Jura : les Bouchoux, la Pesse " / Gustave Burdet, Morez : impr. A. Roussel, 1925.**

N° de l'illustration : 19943901299X

Date : 1994

Auteur : Jérôme Mongreville (reproduction)

Reproduction soumise à autorisation du titulaire des droits d'exploitation

© Région Bourgogne-Franche-Comté, Inventaire du patrimoine



**La Pesse : combe de Malatrait.**

N° de l'illustration : 19943900896X

Date : 1994

Auteur : Jérôme Mongreville

Reproduction soumise à autorisation du titulaire des droits d'exploitation

© Région Bourgogne-Franche-Comté, Inventaire du patrimoine



**La Pesse, ferme située au lieu-dit Le Reculet : accès à la grange haute par le terrain naturel.**

N° de l'illustration : 19943900767X

Date : 1994

Auteur : Jérôme Mongreville

Reproduction soumise à autorisation du titulaire des droits d'exploitation

© Région Bourgogne-Franche-Comté, Inventaire du patrimoine



**La Pesse, ferme située au lieu-dit Le Pas Rouge : ferme et son grenier fort au premier plan.**

N° de l'illustration : 19943900898X

Date : 1994

Auteur : Jérôme Mongreville

Reproduction soumise à autorisation du titulaire des droits d'exploitation

© Région Bourgogne-Franche-Comté, Inventaire du patrimoine





**La Pesse : grenier fort situé au lieu-dit Le Pas Rouge.**

N° de l'illustration : 19943900789X

Date : 1994

Auteur : Jérôme Mongreville

Reproduction soumise à autorisation du titulaire des droits d'exploitation

© Région Bourgogne-Franche-Comté, Inventaire du patrimoine



**La Pesse, ferme située au lieu-dit Sur les Couronnes : facade gauche recouverte d'un essentage de zinc.**

N° de l'illustration : 19943900713X

Date : 1994

Auteur : Jérôme Mongreville

Reproduction soumise à autorisation du titulaire des droits d'exploitation

© Région Bourgogne-Franche-Comté, Inventaire du patrimoine



**Vue générale du village de Choux.**

N° de l'illustration : 19943900971X

Date : 1994

Auteur : Yves Sancey

Reproduction soumise à autorisation du titulaire des droits d'exploitation

© Région Bourgogne-Franche-Comté, Inventaire du patrimoine



**Les Moussières, ferme située au lieu-dit Montechoux : ferme appelée «loge», vue d'ensemble.**

N° de l'illustration : 19943901036X

Date : 1994

Auteur : Yves Sancey

Reproduction soumise à autorisation du titulaire des droits d'exploitation

© Région Bourgogne-Franche-Comté, Inventaire du patrimoine



**Les Moussières, ferme : intérieur du conduit de la cheminée en bois, un nouveau conduit isolé a été ajouté pour la cheminée actuelle.**

N° de l'illustration : 19943901048X

Date : 1994

Auteur : Yves Sancey

Reproduction soumise à autorisation du titulaire des droits d'exploitation

© Région Bourgogne-Franche-Comté, Inventaire du patrimoine



**Les Moussières, ferme : grange haute et charpente sur poteaux.**

N° de l'illustration : 19943901055X

Date : 1994

Auteur : Yves Sancey

Reproduction soumise à autorisation du titulaire des droits d'exploitation

© Région Bourgogne-Franche-Comté, Inventaire du patrimoine



**Bellecombe, ferme de la Tissote : vue dans le paysage d'une ferme des hauts plateaux.**

N° de l'illustration : 19943900693X

Date : 1994

Auteur : Jérôme Mongreville

Reproduction soumise à autorisation du titulaire des droits d'exploitation

© Région Bourgogne-Franche-Comté, Inventaire du patrimoine



**Bellecombe, ferme située au lieu-dit Les Grosses Coupes : extension sur la face latérale d'une ferme.**

N° de l'illustration : 19943900710X

Date : 1994

Auteur : Jérôme Mongreville

Reproduction soumise à autorisation du titulaire des droits d'exploitation

© Région Bourgogne-Franche-Comté, Inventaire du patrimoine





**Bellecombe, ferme située au lieu-dit Les Grosses Coupes : ferme à coches symétriques et fournil, façade antérieure.**

N° de l'illustration : 19943900711X

Date : 1994

Auteur : Jérôme Mongreville

Reproduction soumise à autorisation du titulaire des droits d'exploitation

© Région Bourgogne-Franche-Comté, Inventaire du patrimoine



**Bellecombe, ferme de la Lugonne : vue générale d'une ferme en rez-de-chaussée.**

N° de l'illustration : 19943900686X

Date : 1994

Auteur : Jérôme Mongreville

Reproduction soumise à autorisation du titulaire des droits d'exploitation

© Région Bourgogne-Franche-Comté, Inventaire du patrimoine



**Bellecombe, ferme située au lieu-dit Le Cernois : façade antérieure d'une ferme à galerie centrale.**

N° de l'illustration : 19943900697X

Date : 1994

Auteur : Jérôme Mongreville

Reproduction soumise à autorisation du titulaire des droits d'exploitation

© Région Bourgogne-Franche-Comté, Inventaire du patrimoine



**Bellecombe, ferme : pignon avec essentage de tavaillons et grange haute.**

N° de l'illustration : 19943900690X

Date : 1994

Auteur : Jérôme Mongreville

Reproduction soumise à autorisation du titulaire des droits d'exploitation

© Région Bourgogne-Franche-Comté, Inventaire du patrimoine



**Rogna, ferme avec balcon entre coches.**

N° de l'illustration : 19943901143X

Date : 1994

Auteur : Jérôme Mongreville

Reproduction soumise à autorisation du titulaire des droits d'exploitation

© Région Bourgogne-Franche-Comté, Inventaire du patrimoine



**Rogna, ferme : accès à l'étable et à la grange sur la façade postérieure.**

N° de l'illustration : 19943901153X

Date : 1994

Auteur : Jérôme Mongreville

Reproduction soumise à autorisation du titulaire des droits d'exploitation

© Région Bourgogne-Franche-Comté, Inventaire du patrimoine



**Larrivoire, ferme située au lieu-dit Samiat : pont de grange.**

N° de l'illustration : 19943901172X

Date : 1994

Auteur : Jérôme Mongreville

Reproduction soumise à autorisation du titulaire des droits d'exploitation

© Région Bourgogne-Franche-Comté, Inventaire du patrimoine



**Viry, ferme située au lieu-dit Sièges : façade antérieure du fournil.**

N° de l'illustration : 19943901159X

Date : 1994

Auteur : Jérôme Mongreville

Reproduction soumise à autorisation du titulaire des droits d'exploitation

© Région Bourgogne-Franche-Comté, Inventaire du patrimoine





**Viry, ferme : linteau décoré.**

N° de l'illustration : 19943901288X

Date : 1994

Auteur : Jérôme Mongreville

Reproduction soumise à autorisation du titulaire des droits d'exploitation

© Région Bourgogne-Franche-Comté, Inventaire du patrimoine



**Viry, ferme : linteau décoré et portant la date 1834.**

N° de l'illustration : 19943901287X

Date : 1994

Auteur : Jérôme Mongreville

Reproduction soumise à autorisation du titulaire des droits d'exploitation

© Région Bourgogne-Franche-Comté, Inventaire du patrimoine



**Ferme présentant les accès au logis, à l'étable et à la grange haute sur la façade antérieure.**

N° de l'illustration : 19943901169X

Date : 1994

Auteur : Jérôme Mongreville

Reproduction soumise à autorisation du titulaire des droits d'exploitation

© Région Bourgogne-Franche-Comté, Inventaire du patrimoine